

Indicadores IBGE

Pesquisa Industrial Mensal

Produção Física
Brasil

março 2022

Publicado em 03/05/2022 às 9 horas

atualizado em 12/05/2022 às 10h

Presidente da República
Jair Messias Bolsonaro

Ministro da Economia
Paulo Roberto Nunes Guedes

Secretário Especial do Tesouro e Orçamento
Esteves Pedro Colnago Junior

INSTITUTO BRASILEIRO DE GEOGRAFIA E ESTATÍSTICA - IBGE

Presidente
Eduardo Luiz G. Rios Neto

Diretora-Executiva
Marise Maria Ferreira

ORGÃOS ESPECÍFICOS SINGULARES

Diretoria de Pesquisas
Cimar Azeredo Pereira

Diretoria de Geociências
Claudio Stenner

Diretoria de Informática
Carlos Renato Pereira Cotovio

Centro de Documentação e Disseminação de Informações
Carmen Danielle Lins Mendes Macedo

Escola Nacional de Ciências Estatísticas
Maysa Sacramento de Magalhães

UNIDADE RESPONSÁVEL

Diretoria de Pesquisas

Coordenação de Estatísticas Conjunturais em Empresas
Flávio Renato Keim Magheli

Gerência de Análise e Metodologia
Alexandre Pessôa Brandão

Gerência da Pesquisa Industrial Mensal
André Luiz Oliveira Macedo

Colaboradores: (em ordem alfabética)
Bernardo Monteiro dos Anjos de Almeida
Carlos Paulo de Andrade
Denise Rocha Daniel de Deus
Felipe Figueiredo Câmara
Manoela Gonçalves Cabo da Silva
Nilson Enir de Mattos
Renato Fernandes
Ricardo Neves Tavares

Indicadores IBGE

Plano de divulgação:

Trabalho e rendimento

Pesquisa mensal de emprego*

Pesquisa nacional por amostra de domicílios contínua

Agropecuária

Estatística da produção agrícola **

Estatística da produção pecuária **

Indústria

Pesquisa industrial mensal: emprego e salário ***

Pesquisa industrial mensal: produção física Brasil

Pesquisa industrial mensal: produção física regional

Comércio

Pesquisa mensal de comércio

Serviços

Pesquisa mensal de serviços

Índices, preços e custos

Índice de preços ao produtor – indústrias extrativas e de transformação

Sistema nacional de índices de preços ao consumidor:

IPCA-E

Sistema nacional de índices de preços ao consumidor:

INPC - IPCA

Sistema nacional de pesquisa de custos e índices da

construção civil

Contas nacionais trimestrais

Contas nacionais trimestrais: indicadores de volume e valores correntes

* O último fascículo divulgado corresponde a fevereiro de 2016.

** Continuação de: Estatística da produção agropecuária, a partir de janeiro de 2006. A produção agrícola é composta do Levantamento Sistemático da Produção Agrícola. A produção pecuária é composta da Pesquisa Trimestral do Abate de Animais, da Pesquisa Trimestral do Leite, da Pesquisa Trimestral do Couro e da Produção de Ovos de Galinha.

*** O último fascículo divulgado corresponde a dezembro de 2015.

Iniciado em 1982, com a divulgação de indicadores sobre trabalho e rendimento, indústria e preços, o periódico **Indicadores IBGE** passou a incorporar, no decorrer das décadas seguintes, informações sobre agropecuária, contas nacionais trimestrais e serviços, visando contemplar as variadas demandas por estatísticas conjunturais para o País. Outros temas poderão ser abarcados futuramente, de acordo com as necessidades de informação identificadas. O periódico é subdividido em fascículos por temas específicos, que incluem tabelas de resultados, comentários e notas metodológicas. As informações apresentadas estão disponíveis em diferentes níveis geográficos: nacional, regional e metropolitano, variando por fascículo

SUMÁRIO

NOTAS METODOLÓGICAS	2
---------------------------	---

RESULTADOS PARA MARÇO DE 2022

COMENTÁRIOS	6
-------------------	---

ÍNDICES

Por seções e atividades de indústria.....	23
Por grandes categorias econômicas.....	24
Por grupos e classes industriais.....	25
Sazonalmente ajustados	
Por seções e atividades de indústria.....	29
Por grandes categorias econômicas.....	35

NOTAS METODOLÓGICAS

1 - Os indicadores de quantum utilizam dados primários da Pesquisa Industrial Mensal de Produção Física (PIM-PF). O painel de produtos e de informantes acompanhado é uma amostra intencional obtida a partir das informações da Pesquisa Industrial Anual - Empresa (PIA-Empresa) e da Pesquisa Industrial Anual - Produto (PIA-Produto) do ano de 2010, representando aproximadamente 85% do Valor da Transformação Industrial da PIA-Empresa do ano de 2010, abrangendo 944 produtos e aproximadamente 12.000 unidades locais a partir de janeiro de 2012.

2 - A base de ponderação dos indicadores é fixa e tem como referência a estrutura do Valor da Transformação Industrial referente ao ano de 2010. Assim, os pesos atribuídos para as atividades e produtos estão baseados nas pesquisas anuais da indústria de 2010.

3 - A fórmula de cálculo, nos diversos níveis de agregação, baseiam-se em uma adaptação do índice de Laspeyres - base fixa em cadeia (com atualização de pesos). Assim, os índices são definidos como médias ponderadas de relativos de quantidades cujos pesos são definidos pelo valor de cada produto, estimado a partir das quantidades vigentes no mês de comparação (t-1) e dos preços do período base. Conseqüentemente, à medida que um produto apresenta variação de quantum superior à média dos seus congêneres cresce sua importância no seu respectivo segmento industrial de origem. Analogamente, esses movimentos são observados em todos os níveis.

4 - São divulgados cinco tipos de índices:

- **ÍNDICE BASE FIXA MENSAL (NÚMERO-ÍNDICE)**: compara a produção do mês de referência do índice com a média mensal produzida no ano base da pesquisa (2012);
- **ÍNDICE MÊS/MÊS ANTERIOR**: compara a produção do mês de referência do índice com a do mês imediatamente anterior. As séries são obtidas a partir do índice de base fixa mensal ajustado sazonalmente;
- **ÍNDICE MENSAL**: compara a produção do mês de referência do índice em

relação a igual mês do ano anterior;

- **ÍNDICE ACUMULADO NO ANO:** compara a produção acumulada no ano, de janeiro até o mês de referência do índice, em relação a igual período do ano anterior;
- **ÍNDICE ACUMULADO NOS ÚLTIMOS 12 MESES:** compara a produção acumulada nos últimos 12 meses de referência do índice em relação a igual período imediatamente anterior.

5 - Foi realizado o encadeamento das séries de Índices de Base Fixa, encerradas em fevereiro de 2014 (base média 2002 = 100), com a série que se iniciou em janeiro de 2012 (base 2012 = 100). A série encadeada tem como referência a média mensal de 2012 = 100 e não altera as séries dos índices anteriores a 2012 nas seguintes comparações: mês contra igual mês do ano anterior, acumulado no ano e acumulado nos últimos 12 meses.

6 - O ajuste sazonal das séries foi obtido utilizando-se o software X-13 ARIMA-SEATS, U.S. Census Bureau. Considera-se, além dos efeitos sazonais, o tratamento específico para o efeito calendário (Trading Day - TD), a identificação de *outliers* e a correção de dias úteis para feriados móveis (Carnaval, Corpus Christi e Páscoa). Para os feriados de Carnaval e Corpus Christi utilizou-se o programa GENHOL (Generate Holiday Regression Variables), disponibilizado pelo U.S. Census Bureau, de modo a gerar a matriz de coeficientes de regressão. A modelagem foi definida com a série de 240 meses (de janeiro de 2002 a dezembro de 2021) para a indústria geral, seções, atividades de indústria e as grandes categorias econômicas; e de 120 meses (de janeiro de 2012 a dezembro de 2021) para as séries de impressão e reprodução de gravações e de manutenção, reparação e instalação de máquinas e equipamentos. Os modelos adotados nas séries divulgadas a partir de abril de 2022 são os seguintes:

PESQUISA INDUSTRIAL MENSAL PRODUÇÃO FÍSICA – BRASIL

CNAE	INDÚSTRIA GERAL E ATIVIDADES	DECOMPOSIÇÃO	MODELO ARIMA	REGRESSÃO (REGARIMA)
IG	Indústria Geral	Aditivo	(0 1 1)(0 1 1)	Carnaval,Corpus Christi,Efeito Calendário,Páscoa[1],LS2008.Nov,TC2008.Dez,AO2018.Mai,AO2020.Mar,TC2020.Abr
IT	Indústria de Transformação	Aditivo	(0 1 0)(0 1 1)	Carnaval,Corpus Christi,Efeito Calendário,Páscoa[1],TC2008.Dez,AO2011.Dec,AO2018.Mai,TC2020.Mar,TC2020.Abr
B	Indústrias Extrativas	Aditivo	(1 1 0)(0 1 1)	Efeito Calendário,LS2008.Nov,TC2008.Dez,AO2012.Jan,AO2012.Out,LS2015.Nov,LS2019.Fev,TC2019.Abr,TC2020.Jul,TC2021.Oct
10	Produtos Alimentícios	Multiplicativo	(1 0 1)(0 1 1)	Carnaval,Corpus Christi,Efeito Calendário,Páscoa[1],AO2018.Mai
11	Bebidas	Aditivo	(0 1 2)(0 1 1)	Páscoa[1],AO2018.Mai,TC2018.Set,TC2020.Mar,AO2020.Abr,TC2020.Jun
12	Produtos do Fumo	Multiplicativo	(1 0 0)(0 1 1)	TC2003.Jul,TC2013.Jan,LS2014.Jan,TC2015.Jan,AO2015.Fev
13	Produtos Têxteis	Aditivo	(0 1 0)(0 1 1)	Carnaval,Corpus Christi,Efeito Calendário,Páscoa[1],TC2020.Mar,TC2020.Abr
14	Confecção de Artigos do Vestuário e Acessórios	Aditivo	(1 0 1)(0 1 1)	Carnaval,Corpus Christi,Constante,Páscoa[1],AO2012.Dez,TC2020.Mar,TC2020.Abr,LS2021.Mar
15	Couros, Artigos para Viagem e Calçados	Aditivo	(2 0 1)(0 1 1)	Carnaval,Corpus Christi,Constante,Páscoa[8],AO2002.Jun,TC2020.Mar,TC2020.Abr
16	Produtos da Madeira	Aditivo	(0 1 1)(0 1 1)	Carnaval,Corpus Christi,Páscoa[8],AO2018.Mai,TC2020.Mar,TC2020.Abr
17	Celulose, Papel e Produtos de Papel	Multiplicativo	(0 1 1)(1 1 1)	AO2007.Set,AO2018.Mai,TC2020.May
18	Impressão e Reprodução de Gravações	Aditivo	(0 1 1)(2 1 1)	AO2019.Dez
19	Coque, Produtos Derivados do Petróleo e Biocombustível	Aditivo	(1 1 1)(0 1 1)	Páscoa[8]
20B	Perfumaria, Sabões, Detergentes e Produtos de Limpeza e de Higiene Pessoal	Aditivo	(2 1 1)(0 1 1)	Carnaval,Corpus Christi,Páscoa[1],AO2004.Abr,AO2018.Mai
20C	Outros Produtos Químicos	Aditivo	(1 0 0)(0 1 1)	Páscoa[1]
21	Produtos Farmoquímicos e Farmacêuticos	Aditivo	(0 1 1)(0 1 1)	
22	Produtos de Borracha e de Material Plástico	Aditivo	(0 1 0)(1 1 1)	Carnaval,Corpus Christi,Páscoa[1],LS2008.Out,AO2008.Nov,TC2008.Dez,AO2018.Mai,TC2020.Mar,TC2020.Abr
23	Produtos de Minerais Não-Metálicos	Aditivo	(0 1 1)(0 1 1)	Carnaval,Corpus Christi,Páscoa[8],LS2008.Dez,AO2018.Mai,TC2020.Mar,TC2020.Abr
24	Metalurgia	Aditivo	(0 1 0)(0 1 1)	LS2008.Nov,LS2008.Dez,TC2020.Abr,AO2020.Dec
25	Produtos de Metal, exceto Máquinas e Equipamentos	Aditivo	(0 1 1)(0 1 1)	Carnaval,Corpus Christi,Páscoa[1],LS2008.Dez,LS2009.Dec,TC2011.Fev,AO2011.Mai,AO2020.Mar,TC2020.Abr
26	Equipamentos de Informática, Produtos Eletrônicos e Ópticos	Aditivo	(0 1 1)(2 1 1)	Carnaval,Corpus Christi,Páscoa[1],LS2008.Nov,TC2008.Dez,AO2014.Jun,TC2020.Abr
27	Máquinas, Aparelhos e Materiais Elétricos	Aditivo	(0 1 1)(0 1 1)	Carnaval,Corpus Christi,Páscoa[1],LS2008.Dez,TC2009.Mar,AO2011.Abr,AO2011.Dec,AO2013.Mai,AO2014.Jun,AO2018.May,TC2020.Apr,LS2020.Jun
28	Máquinas e Equipamentos	Aditivo	(0 1 1)(0 1 1)	Carnaval,Corpus Christi,Páscoa[8],AO2008.Nov,LS2008.Dez,TC2020.Abr
29	Veículos Automotores, Reboques e Carrocerias	Aditivo	(0 1 1)(0 1 1)	Carnaval,Corpus Christi,Páscoa[8],LS2008.Nov,TC2008.Dez,TC2011.Set,TC2012.Jan,AO2013.Dec,TC2014.Jun,LS2014.Dec,AO2018.Mai,AO2020.Mar,TC2020.Abr
30	Outros Equipamentos de Transporte	Aditivo	(0 1 1)(2 1 1)	Carnaval,Corpus Christi,TC2007.Out,TC2008.Nov,AO2012.Jul,AO2014.Jun,TC2020.Abr
31	Móveis	Aditivo	(2 1 1)(1 1 1)	Carnaval,Corpus Christi,Páscoa[1],TC2020.Mar,TC2020.Abr,LS2021.Mar
32	Produtos Diversos	Aditivo	(2 0 0)(0 1 1)	Carnaval,Corpus Christi,TC2020.Abr
33	Manutenção, Reparação e Instalação de Máquinas e Equipamentos	Multiplicativo	(0 1 1)(0 1 1)	Carnaval,Corpus Christi,AO2013.Dez,TC2021.Out

GRANDES CATEGORIAS ECONÔMICAS	DECOMPOSIÇÃO	MODELO ARIMA	REGRESSÃO (REGARIMA)
Bens de Capital	Aditivo	(0 1 1) (2 1 1)	Carnaval,Corpus Christi,Páscoa[1],LS2008.Dez,TC2012.Jan,AO2013.Dec,AO2014.Jun,AO2014.Dec,AO2018.Mai,TC2020.Abr
Bens Intermediários	Aditivo	(0 1 1)(0 1 1)	Carnaval,Corpus Christi,Efeito Calendário,Páscoa[1],TC2008.Dez,AO2018.Mai,TC2020.Abr,LS2020.Jul
Bens de Consumo	Aditivo	(0 1 1)(0 1 1)	Carnaval,Corpus Christi,Efeito Calendário,Páscoa[1],TC2008.Dez,AO2014.Jun,AO2018.Mai,AO2020.Mar,TC2020.Abr,LS2021.Mar
Bens de Consumo Duráveis	Aditivo	(1 1 0) (2 1 1)	Carnaval,Corpus Christi,Páscoa[1],TC2008.Nov,AO2008.Dez,AO2013.Fev,AO2014.Jun,TC2014.Set,AO2018.Mai,AO2020.Mar,TC2020.Abr
Bens de Consumo Semi e Não-Duráveis	Aditivo	(0 1 1)(0 1 1)	Carnaval,Corpus Christi,Efeito Calendário,Páscoa[1],LS2008.Dez,AO2018.Mai,AO2020.Mar,TC2020.Abr,LS2021.Mar

7 - Os índices apresentados neste documento estão sujeitos à retificação nos dados primários por parte dos informantes da pesquisa, sendo incorporadas revisões a partir de janeiro do ano anterior ao de referência da pesquisa. Os dados ajustados sazonalmente podem ser revisados desde o início da sua série histórica a cada divulgação.

Informações mais detalhadas sobre os procedimentos metodológicos podem ser solicitadas via e-mail ibge@ibge.gov.br; atendimento telefônico 0800-721-8181; ou na Coordenação da Pesquisa - Avenida Chile, 500 - 5º andar - CEP 20031-070 - Rio de Janeiro - RJ, telefone:(21) 2142-4513.

Comentários

Em março de 2022, a produção industrial nacional mostrou variação positiva de 0,3% frente ao mês imediatamente anterior, na série livre de influências sazonais, após avançar 0,7% em fevereiro e recuar 2,0% em janeiro. Na série sem ajuste sazonal, no confronto com igual mês do ano anterior, o total da indústria recuou 2,1% em março de 2022, oitava taxa negativa consecutiva nesse tipo de comparação. Com isso, o setor industrial assinalou queda de 4,5% nos três primeiros meses de 2022. A taxa anualizada, indicador acumulado nos últimos doze meses, ao avançar 1,8% em março de 2022, manteve a redução na intensidade do crescimento iniciada em agosto de 2021 (7,2%).

No acréscimo de 0,3% da atividade industrial na passagem de fevereiro para março de 2022, três das quatro grandes categorias econômicas e quatorze dos 26 ramos pesquisados mostraram expansão na produção. Entre as atividades, as influências positivas mais importantes foram assinaladas por veículos automotores, reboques e carrocerias (6,9%), outros produtos químicos (7,8%), bebidas (6,4%) e máquinas e equipamentos (4,9%), com as três primeiras intensificando o avanço observado no mês anterior: 4,3%, 0,6% e 6,1%, respectivamente; e a última voltando a crescer após três meses consecutivos de queda na produção, período em que acumulou perda de 3,6%. Outras contribuições positivas relevantes sobre o total da indústria vieram de equipamentos de informática, produtos eletrônicos e ópticos (7,9%), de couro, artigos para viagem e calçados (8,9%) e de indústrias extrativas (0,9%). Por outro lado, entre as doze atividades que apontaram redução na produção, produtos alimentícios (-1,7%), coque, produtos derivados do petróleo e biocombustíveis (-2,1%) e produtos farmoquímicos e farmacêuticos (-8,4%) exerceram os principais impactos em março de 2022, com a primeira interrompendo quatro meses consecutivos de crescimento na produção, período em que acumulou expansão de 14,9%; a segunda marcando a segunda taxa negativa seguida e acumulando perda de 5,0%; e a última eliminando parte do avanço de 12,5% registrado em fevereiro de 2022. Vale destacar também os recuos assinalados pelos ramos de produtos de metal (-3,6%) e de máquinas, aparelhos e materiais elétricos (-4,9%).

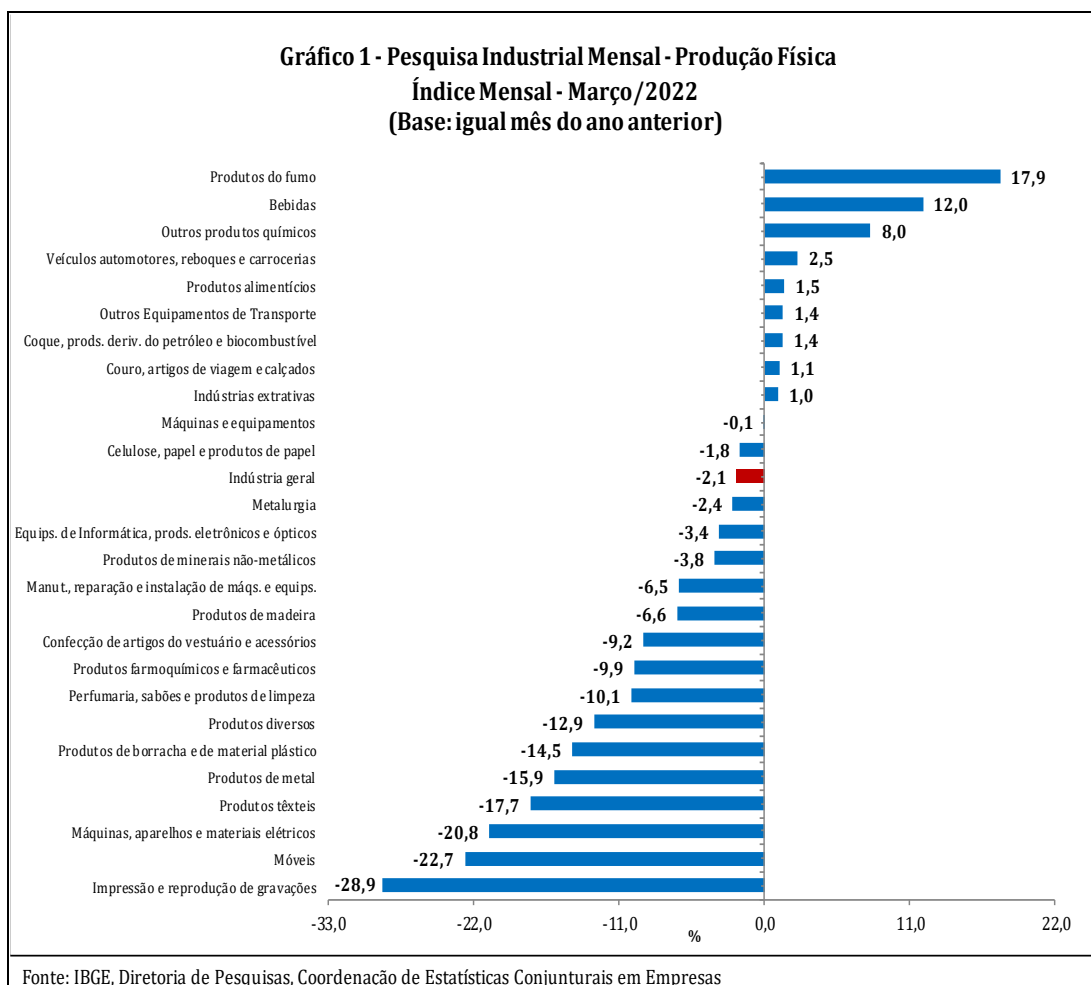
Entre as grandes categorias econômicas, ainda na comparação com o mês imediatamente anterior, bens de capital (8,0%) e bens de consumo duráveis (2,5%) assinalaram as taxas positivas mais acentuadas em março de 2022, com ambas intensificando os avanços registrados em fevereiro último: 2,5% e 1,4%, respectivamente. O setor produtor de bens intermediários (0,6%) também mostrou crescimento nesse mês, mas abaixo do verificado no mês anterior (1,8%). Por outro lado, o segmento de bens de consumo semi e não-duráveis (-3,3%) apontou a única taxa negativa em março de 2022 e interrompeu, dessa forma, três meses consecutivos de avanço na produção, período em que acumulou expansão de 4,3%.

Ainda na série com ajuste sazonal, a evolução do índice de média móvel trimestral para o total da indústria mostrou decréscimo de 0,4% no trimestre encerrado em março de 2022 frente ao nível do mês anterior, interrompendo, dessa forma, a trajetória ascendente iniciada em novembro de 2021. Entre as grandes categorias econômicas, ainda em relação ao movimento deste índice na margem, bens de consumo duráveis (-2,9%) e bens de consumo semi e não-duráveis (-0,4%) apontaram os resultados negativos nesse mês, com o primeiro intensificando a perda observada no mês anterior (-0,7%); e o segundo interrompendo três meses consecutivos de crescimento, período em que acumulou expansão de 2,4%. Por outro lado, o segmento de bens intermediários (0,3%) assinalou a única taxa positiva em março de 2022, mantendo, dessa forma, a trajetória predominantemente ascendente iniciada em novembro do ano passado. O setor produtor de bens de capital (0,0%), ao repetir o patamar registrado no mês anterior, interrompeu dois meses seguidos de queda, período em que acumulou perda de 2,6%.

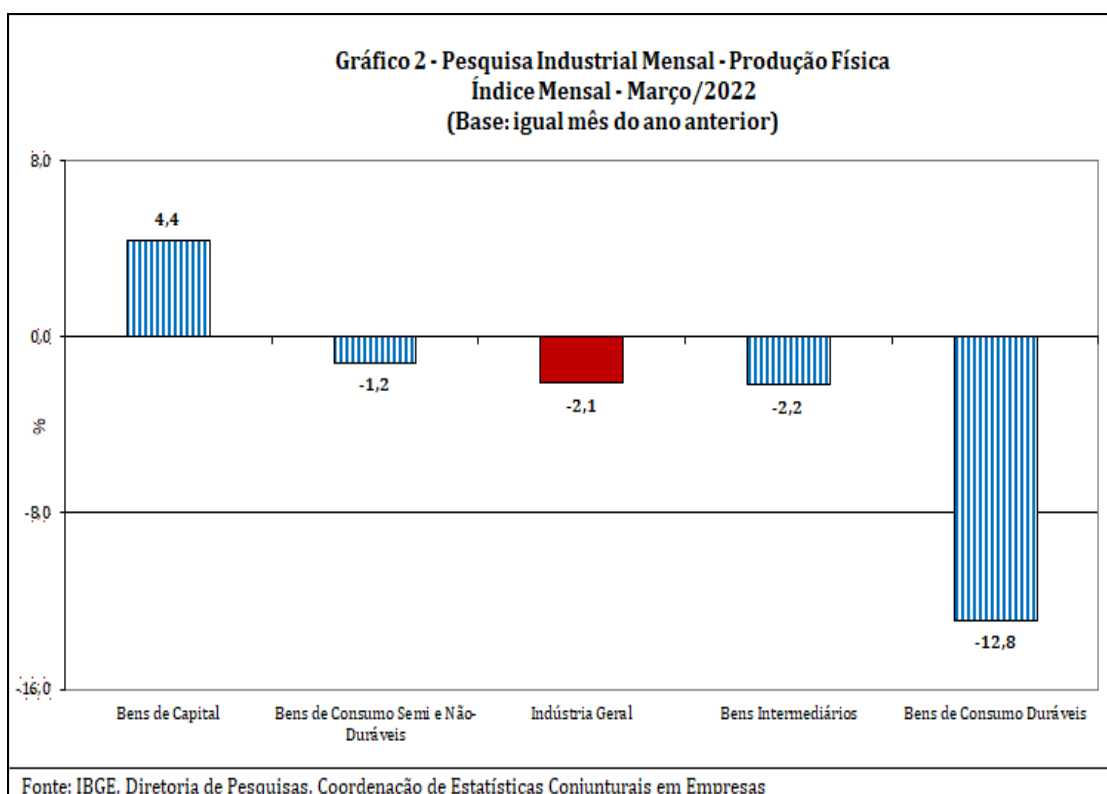
Na comparação com igual mês do ano anterior, o setor industrial assinalou recuo de 2,1% em março de 2022, com resultados negativos em três das quatro grandes categorias econômicas, 17 dos 26 ramos, 55 dos 79 grupos e 60,1% dos 805 produtos pesquisados. Vale citar que março de 2022 (22 dias) teve um dia útil a menos do que igual mês do ano anterior (23). Entre as atividades, as principais influências negativas no total da indústria foram registradas por produtos de borracha e de material plástico (-14,5%), produtos

de metal (-15,9%) e máquinas, aparelhos e materiais elétricos (-20,8%), pressionadas, em grande medida, pela menor fabricação dos itens tubos ou canos de plásticos, embalagens de plástico para o setor de alimentos e bebidas, reservatórios, caixas de água, cisternas, piscinas e artefatos semelhantes de plástico, sacos, sacolas e bolsas de plástico, peças e acessórios de plástico para indústria automobilística, pneus para ônibus e caminhões, garrafas, garrafões, frascos e artigos semelhantes de plástico e artigos de plástico para uso doméstico, na primeira; cartuchos e balas, recipientes de ferro e aço para transporte ou armazenagem de gases, latas de alumínio, de ferro e de aço para embalagem, esquadrias de alumínio, torres e pórticos de ferro e aço, artefatos diversos de ferro e aço estampado para indústria automobilística, telas metálicas, artefatos de ferro e aço para uso doméstico e fechaduras, na segunda; e motores elétricos de corrente alternada ou contínua, fogões de cozinha para uso doméstico, refrigeradores ou congeladores para uso doméstico, fios, cabos e condutores elétricos, ventiladores para uso doméstico, máquinas de lavar ou secar para uso doméstico e eletroportáteis domésticos, na última. Vale destacar também as contribuições negativas assinaladas pelos ramos de produtos têxteis (-17,7%), de móveis (-22,7%), de produtos farmoquímicos e farmacêuticos (-9,9%), de impressão e reprodução de gravações (-28,9%), de confecção de artigos do vestuário e acessórios (-9,2%), de perfumaria, sabões, produtos de limpeza e de higiene pessoal (-10,1%), de produtos diversos (-12,9%), de produtos de minerais não-metálicos (-3,8%) e de metalurgia (-2,4%). Por outro lado, ainda na comparação com março de 2021, entre as nove atividades que apontaram expansão na produção, outros produtos químicos (8,0%) e bebidas (12,0%) exerceram as maiores influências na formação da média da indústria, impulsionadas, em grande medida, pela maior produção dos itens fungicidas e inseticidas para uso na agricultura, herbicidas, ureia, etileno e propeno não-saturados e tintas e vernizes para construção, na primeira; e refrigerantes, preparações em xarope para elaboração de bebidas, cervejas e chope, na segunda. Outros impactos positivos importantes foram registrados por veículos automotores, reboques e carrocerias (2,5%), produtos

alimentícios (1,5%), coque, produtos derivados do petróleo e biocombustíveis (1,4%), produtos do fumo (17,9%) e indústrias extrativas (1,0%).



Ainda no confronto com igual mês do ano anterior, bens de consumo duráveis (-12,8%) assinalou, em março de 2022, a queda mais acentuada entre as grandes categorias econômicas. Os setores produtores de bens intermediários (-2,2%) e de bens de consumo semi e não-duráveis (-1,2%) também mostraram resultados negativos nesse mês, com o primeiro apontando recuo mais intenso do que o observado na média da indústria (-2,1%); e o último com a redução mais moderada. Por outro lado, o segmento de bens de capital, com avanço de 4,4% em março de 2022, registrou a única taxa positiva entre as grandes categorias econômicas.



O setor produtor de bens de consumo duráveis recuou 12,8% em março de 2022 frente a igual período do ano anterior, nono resultado negativo consecutivo nesse tipo de comparação. Nesse mês, o setor foi pressionado, em grande medida, pela redução na fabricação de eletrodomésticos da “linha branca” (-32,4%) e da “linha marrom” (-16,7%). Vale citar também as quedas registradas por automóveis (-0,4%) e pelos grupamentos de outros eletrodomésticos (-35,5%) e de móveis (-30,0%). Por outro lado, o principal impacto positivo veio da maior produção de motocicletas (9,0%).

A produção de bens intermediários apontou queda de 2,2% no índice mensal de março de 2022, oitava taxa negativa consecutiva nesse tipo de comparação. O resultado desse mês foi explicado, principalmente, pelos recuos nos produtos associados às atividades de produtos de metal (-18,0%), de produtos de borracha e de material plástico (-14,6%), de produtos têxteis (-18,6%), de produtos alimentícios (-3,3%), de produtos de minerais não-metálicos (-3,8%), de metalurgia (-2,4%) e de celulose, papel e produtos de papel (-1,5%), enquanto as pressões positivas foram registradas por outros produtos químicos (8,1%), coque, produtos derivados do petróleo e biocombustíveis (1,8%), indústrias extrativas (1,0%) e máquinas e equipamentos (2,3%). Ainda nessa

categoria econômica, vale citar também os resultados negativos assinalados pelos grupamentos de insumos típicos para construção civil (-7,7%), que marcou o sétimo recuo seguido nesse tipo de comparação; e de embalagens (-16,1%), que apontou a décima queda consecutiva na produção e a mais intensa desde dezembro de 2021 (-16,9%).

Ainda no confronto com igual mês do ano anterior, o segmento de bens de consumo semi e não-duráveis recuou 1,2% em março de 2022, nona taxa negativa consecutiva nesse tipo de comparação. O desempenho negativo nesse mês foi explicado, principalmente, pela redução observada no grupamento de não-duráveis (-10,8%), pressionado, em grande parte, pela menor fabricação de livros, brochuras ou impressos sob encomendas, medicamentos e desodorantes corporais. Vale citar também os resultados negativos assinalados pelos grupamentos de semiduráveis (-7,9%) e de carburantes (-0,7%), influenciados, principalmente, pelos recuos na produção de conjuntos de malha, telefones celulares, camisas, blusas e semelhantes de uso feminino (de malha ou não), calçados de couro e de material sintético (femininos), camisas de uso masculino (de malha ou não), camisetas de malha, artefatos de ferro e aço para uso doméstico e roupas de cama, no primeiro; e de álcool etílico, no segundo. Por outro lado, o grupamento de alimentos e bebidas elaborados para consumo doméstico (6,4%) apontou o único resultado positivo, impulsionado, em grande medida, pela maior fabricação de refrigerantes, carnes de bovinos congeladas, biscoitos e bolachas, açúcar refinado de cana-de-açúcar, achocolatados em pó, massas alimentícias secas, cervejas, chope, café torrado e moído, óleo de soja refinado e vinhos.

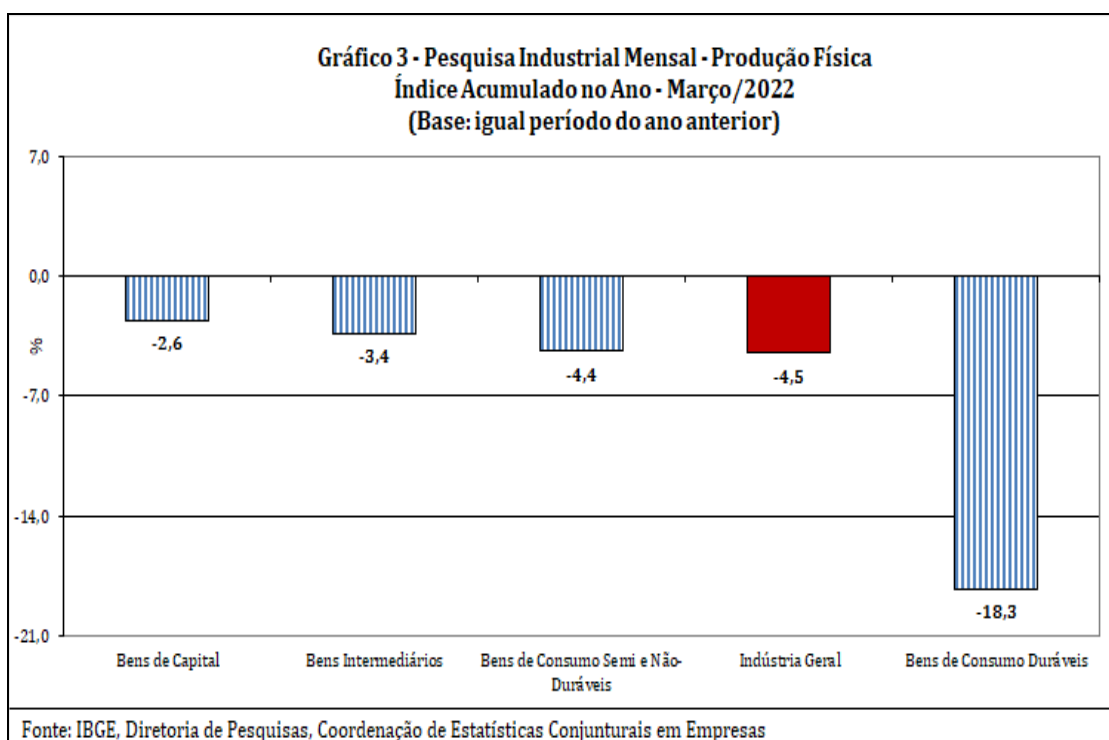
O setor produtor de bens de capital mostrou avanço de 4,4% em março de 2022 frente a igual período do ano anterior, após registrar resultados negativos em janeiro (-8,5%) e fevereiro (-4,7%) últimos. Na formação do índice desse mês, o segmento foi influenciado pela expansão observada na maior parte dos grupamentos, com destaque para bens de capital para equipamentos de transporte (9,7%), impulsionados, em grande parte, pela maior fabricação de caminhões, caminhão-trator para reboques e semirreboques e aviões. Os demais resultados positivos foram registrados pelos grupamentos

de bens de capital de uso misto (18,5%), para construção (27,6%), para energia elétrica (6,8%) e agrícolas (4,2%). Por outro lado, o impacto negativo foi assinalado pelo subsetor de bens de capital para fins industriais (-10,5%), pressionado, em grande medida, pelo recuo na fabricação de bens de capital seriados (-13,4%), já que os não-seriados mostraram avanço de 9,4%.

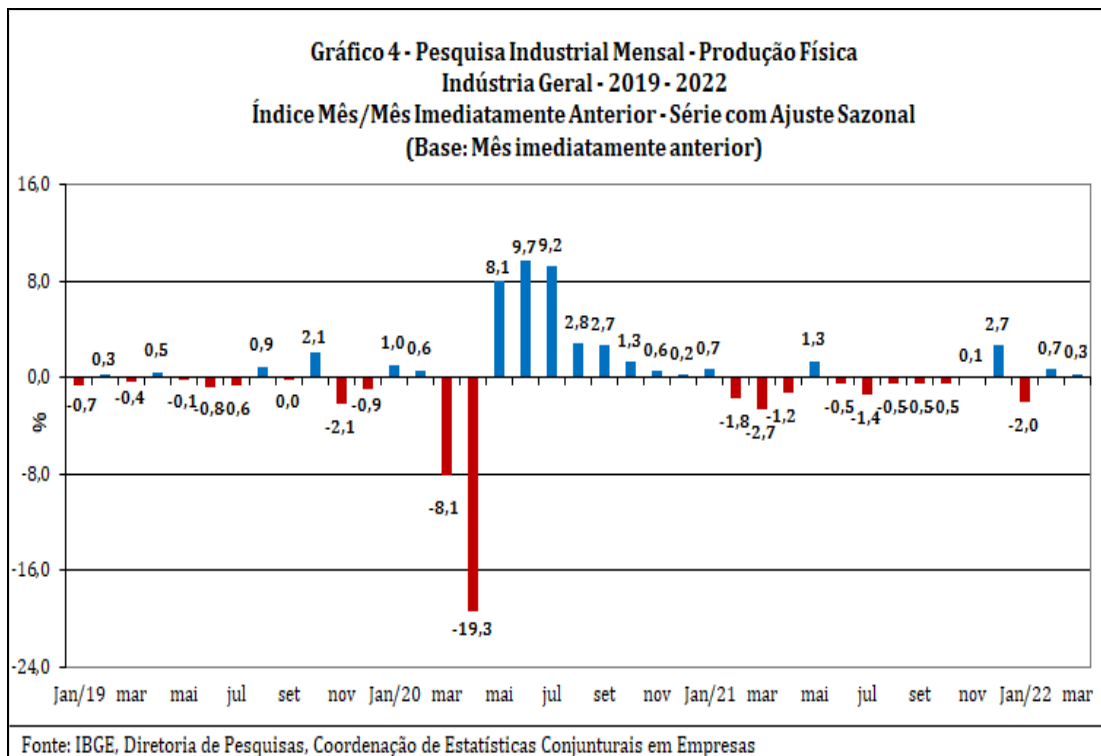
No índice acumulado para janeiro-março de 2022, frente a igual período do ano anterior, o setor industrial assinalou queda de 4,5%, com resultados negativos em quatro das quatro grandes categorias econômicas, 22 dos 26 ramos, 56 dos 79 grupos e 65,6% dos 805 produtos pesquisados. Entre as atividades, as principais influências negativas no total da indústria foram registradas por veículos automotores, reboques e carrocerias (-10,2%), produtos de borracha e de material plástico (-16,3%), produtos de metal (-16,2%) e máquinas, aparelhos e materiais elétricos (-18,6%), pressionadas, em grande medida, pela menor fabricação dos itens automóveis, caminhão-trator para reboques e semirreboques, veículos para o transporte de mercadorias e autopeças, na primeira; embalagens de plástico para o setor de alimentos e bebidas, peças e acessórios de plástico para indústria automobilística, tubos ou canos de plásticos, reservatórios, caixas de água, cisternas, piscinas e artefatos semelhantes de plástico, sacos, sacolas e bolsas de plástico, pneus para ônibus e caminhões, artigos de plástico para uso doméstico, filmes de material plástico (inclusive BOPP) para embalagem e artigos descartáveis de plástico, na segunda; esquadrias de alumínio, de ferro e de aço, artefatos diversos de ferro e aço estampado para indústria automobilística, recipientes de ferro e aço para transporte ou armazenagem de gases, cartuchos e balas, latas de ferro e de aço para embalagem, telas metálicas, artefatos de ferro e aço para uso doméstico, revólveres e pistolas e aparelhos de barbear, na terceira; e motores elétricos de corrente alternada ou contínua, fios, cabos e condutores elétricos, fogões de cozinha para uso doméstico, máquinas de lavar ou secar para uso doméstico, ventiladores para uso doméstico, refrigeradores ou congeladores para uso doméstico e eletroportáteis domésticos, na última. Vale destacar também as contribuições negativas assinaladas pelos ramos de produtos têxteis (-21,4%), de móveis (-28,4%), de

confeção de artigos do vestuário e acessórios (-16,5%), de metalurgia (-4,6%), de produtos farmoquímicos e farmacêuticos (-10,7%), de couro, artigos para viagem e calçados (-14,0%), de produtos de minerais não-metálicos (-5,3%), de indústrias extrativas (-1,7%), de máquinas e equipamentos (-2,9%), de perfumaria, sabões, produtos de limpeza e de higiene pessoal (-10,2%) e de equipamentos de informática, produtos eletrônicos e ópticos (-5,5%). Por outro lado, ainda na comparação com janeiro-março de 2021, entre as quatro atividades que apontaram expansão na produção, coque, produtos derivados do petróleo e biocombustíveis (5,4%) e produtos alimentícios (2,4%) exerceram as maiores influências na formação da média da indústria, impulsionadas, em grande medida, pela maior produção dos itens óleos combustíveis, óleo diesel e gasolina automotiva, na primeira; e carnes de bovinos congeladas, biscoitos e bolachas, açúcar refinado de cana-de-açúcar, tortas, bagaços, farelos e outros resíduos da extração do óleo de soja, óleo de soja em bruto, bombons e chocolates em barras, rações e farinha de trigo, na segunda.

Entre as grandes categorias econômicas, o perfil dos resultados para os três primeiros meses de 2022 mostrou menor dinamismo para bens de consumo duráveis (-18,3%), pressionada, em grande parte, pelas reduções verificadas na fabricação de automóveis (-16,3%) e de eletrodomésticos da "linha branca" (-26,0%) e da "linha marrom" (-17,0%). Os segmentos de bens de consumo semi e não-duráveis (-4,4%), de bens intermediários (-3,4%) e de bens de capital (-2,6%) também assinalaram resultados negativos no primeiro trimestre do ano, mas todos com recuos menos intensos do que o observado na média da indústria (-4,5%).

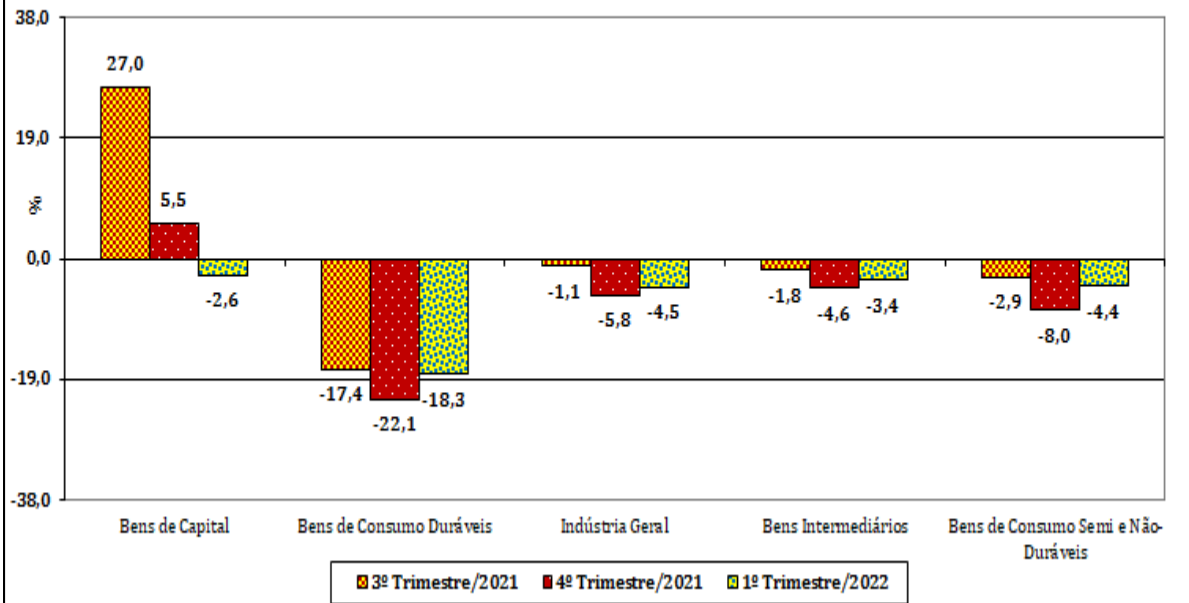


Em síntese, a produção industrial, ao assinalar variação positiva de 0,3% em março de 2022, marcou o segundo mês seguido de expansão, mas não elimina o recuo de 2,0% registrado em janeiro último. No resultado desse mês, verifica-se comportamento predominantemente positivo, uma vez que 3 das 4 grandes categorias econômicas e 14 das 26 atividades industriais pesquisadas apontaram avanço na produção. Cabe citar que, com esses resultados, o setor industrial se encontra 18,5% abaixo do nível recorde alcançado em maio de 2011. Ainda na série com ajuste sazonal, mesmo com o comportamento positivo recente do total da indústria, o índice de média móvel trimestral interrompeu, em março de 2022, a trajetória ascendente iniciada em novembro de 2021.



No confronto com igual mês do ano anterior, a atividade industrial, ao recuar 2,1% em março de 2022, permanece com o movimento de redução na produção iniciado em agosto de 2021, inclusive, com perfil disseminado de taxas negativas, alcançando 3 das quatro grandes categorias econômicas e a maior parte (17) dos 26 ramos industriais pesquisados. Vale citar que março de 2022 (22 dias) teve um dia útil a menos do que igual mês do ano anterior (23). Com isso, o total da indústria recuou 4,5% no acumulado do primeiro trimestre de 2022, permanecendo, dessa forma, com o comportamento negativo registrado no terceiro (-1,1%) e quarto (-5,8%) trimestres de 2021, todas as comparações contra igual período do ano anterior. Entre as categorias econômicas, três dos quatro grandes segmentos também mostraram diminuição no ritmo de queda na passagem do quarto (-5,8%) trimestre de 2021 para os três primeiros meses de 2022 (-4,5%): bens de consumo duráveis (de -22,1% para -18,3%), bens de consumo semi e não-duráveis (de -8,0% para -4,4%) e bens intermediários (de -4,6% para -3,4%). Por outro lado, o setor produtor de bens de capital, ao passar de 5,5% para -2,6%, assinalou a única perda de dinamismo, pressionado, em grande parte, pela redução na fabricação de bens de capital para equipamentos de transporte (de 5,8% para -2,4%) e para fins industriais (de -9,5% para -13,8%).

Gráfico 5 - Pesquisa Industrial Mensal - Produção Física
Indicadores da Produção Industrial
 (Base: igual período do ano anterior)



Fonte: IBGE, Diretoria de Pesquisas, Coordenação de Estatísticas Conjunturais em Empresas

Tabela 1
Indicadores da Produção Industrial por Grandes Categorias Econômicas
Brasil - Março de 2022

Grandes Categorias Econômicas	Variação (%)			
	Março 2022/Fevereiro 2022*	Março 2022/Março 2021	Acumulado Janeiro-Março	Acumulado nos Últimos 12 Meses
Bens de Capital	8,0	4,4	-2,6	20,9
Bens Intermediários	0,6	-2,2	-3,4	1,3
Bens de Consumo	-2,5	-3,8	-7,4	-1,9
Duráveis	2,5	-12,8	-18,3	-2,9
Semiduráveis e não Duráveis	-3,3	-1,2	-4,4	-1,7
Indústria Geral	0,3	-2,1	-4,5	1,8

Fonte: IBGE, Diretoria de Pesquisas, Coordenação de Estatísticas Conjunturais em Empresas

*série com ajuste sazonal

Tabela 2
Indicadores da Produção Industrial por Grandes Categorias Econômicas
Índice trimestral (Base: igual trimestre do ano anterior)

Grandes Categorias Econômicas	2020				2021				2022			
	1º Tri	2º Tri	3º Tri	4º Tri	1º Tri	2º Tri	3º Tri	4º Tri	1º Tri	2º Tri	3º Tri	4º Tri
Bens de Capital	-2,3	-38,0	-10,0	14,7	21,1	77,2	27,0	5,5	-2,6			
Bens Intermediários	-0,1	-12,4	3,3	4,8	4,5	17,7	-1,8	-4,6	-3,4			
Bens de Consumo	-4,0	-27,6	-4,2	-0,7	0,7	23,6	-5,9	-11,1	-7,4			
Bens de Consumo Duráveis	-6,5	-64,8	-8,2	1,3	-0,4	127,9	-17,4	-22,1	-18,3			
Bens de Consumo Semi e Não Duráveis	-3,2	-16,8	-3,1	-1,2	1,0	10,9	-2,9	-8,0	-4,4			
Indústria Geral	-1,7	-19,3	-0,4	3,4	4,4	22,7	-1,1	-5,8	-4,5			

Fonte: IBGE, Diretoria de Pesquisas, Coordenação de Estatísticas Conjunturais em Empresas

Composição da Taxa de Crescimento da Indústria Geral ⁽¹⁾ (p.p.) - Brasil

Março de 2022

Atividades de Indústria	Março 2022 / Março 2021	Acumulado Janeiro-Março	Acumulado nos Últimos 12 Meses
Indústrias Extrativas	0,11	-0,19	0,13
Produtos Alimentícios	0,19	0,31	-1,15
Bebidas	0,41	-0,02	-0,01
Produtos do Fumo	0,13	0,05	-0,01
Produtos Têxteis	-0,30	-0,37	-0,04
Confecção de Artigos do Vestuário e Acessórios	-0,17	-0,31	0,07
Couro, Artigos para Viagem e Calçados	0,02	-0,22	-0,01
Produtos de Madeira	-0,09	0,00	0,10
Celulose, Papel e Produtos de Papel	-0,07	-0,09	0,08
Impressão e Reprodução de Gravações	-0,18	-0,06	0,05
Coque, Produtos Derivados do Petróleo e Biocombustíveis	0,15	0,58	0,13
Perfumaria, Sabões, Detergentes e Produtos de Limpeza e de Higiene Pessoal	-0,16	-0,16	-0,12
Outros Produtos Químicos	0,45	-0,03	0,24
Produtos Farmoquímicos e Farmacêuticos	-0,23	-0,24	-0,15
Produtos de Borracha e de Material Plástico	-0,59	-0,65	-0,12
Mínerais Não Metálicos	-0,15	-0,20	0,28
Metalurgia	-0,14	-0,27	0,61
Produtos de Metal - exclusive Máquinas e Equipamentos	-0,58	-0,58	-0,11
Equipamentos de Informática, Produtos Eletrônicos e Outros	-0,08	-0,12	-0,08
Máquinas, Aparelhos e Materiais Elétricos	-0,57	-0,49	-0,10
Máquinas e Equipamentos	0,00	-0,16	0,79
Veículos Automotores, Reboques e Carrocerias	0,22	-0,88	1,08
Outros Equipamentos de Transporte	0,01	0,10	0,18
Móveis	-0,25	-0,33	-0,15
Produtos Diversos	-0,16	-0,10	0,06
Manutenção, Reparação e Instalação de Máquinas e Equipamentos.	-0,07	-0,01	0,00
Indústria Geral	-2,1	-4,5	1,8

Fonte: IBGE, Diretoria de Pesquisas, Coordenação de Estatísticas Conjunturais em Empresas

⁽¹⁾ C=(Ig - 100) . K, onde: C=Participação da atividade na formação do total da taxa de crescimento, Ig=Indicador da atividade e K= peso da atividade no total da Indústria Geral.

Composição da Taxa de Crescimento da Indústria Geral ⁽¹⁾ (p.p.) - Brasil

Março de 2022

Categorias Econômicas	Março 2022 / Março 2021	Acumulado Janeiro-Março	Acumulado nos Últimos 12 Meses
1 - Bens de Capital (BK)	0,38	-0,22	1,51
2 - Bens Intermediários (BI)	-1,31	-2,04	0,83
3 - Bens de Consumo (BC) - (31+32)	-1,11	-2,20	-0,58
31 - Bens de Consumo Duráveis (BCD)	-0,85	-1,18	-0,17
32 - Bens de Consumo Semi e Não-Duráveis (BCND)	-0,26	-1,02	-0,41
Bens Não Especificados Anteriormente	-0,07	-0,01	0,00
Indústria Geral	-2,1	-4,5	1,8

Fonte: IBGE, Diretoria de Pesquisas, Coordenação de Estatísticas Conjunturais em Empresas

⁽¹⁾ $C=(I_g - 100) \cdot K$, onde: C=Participação da atividade na formação do total da taxa de crescimento, I_g =Indicador da atividade e K= peso da atividade no total da Indústria Geral.

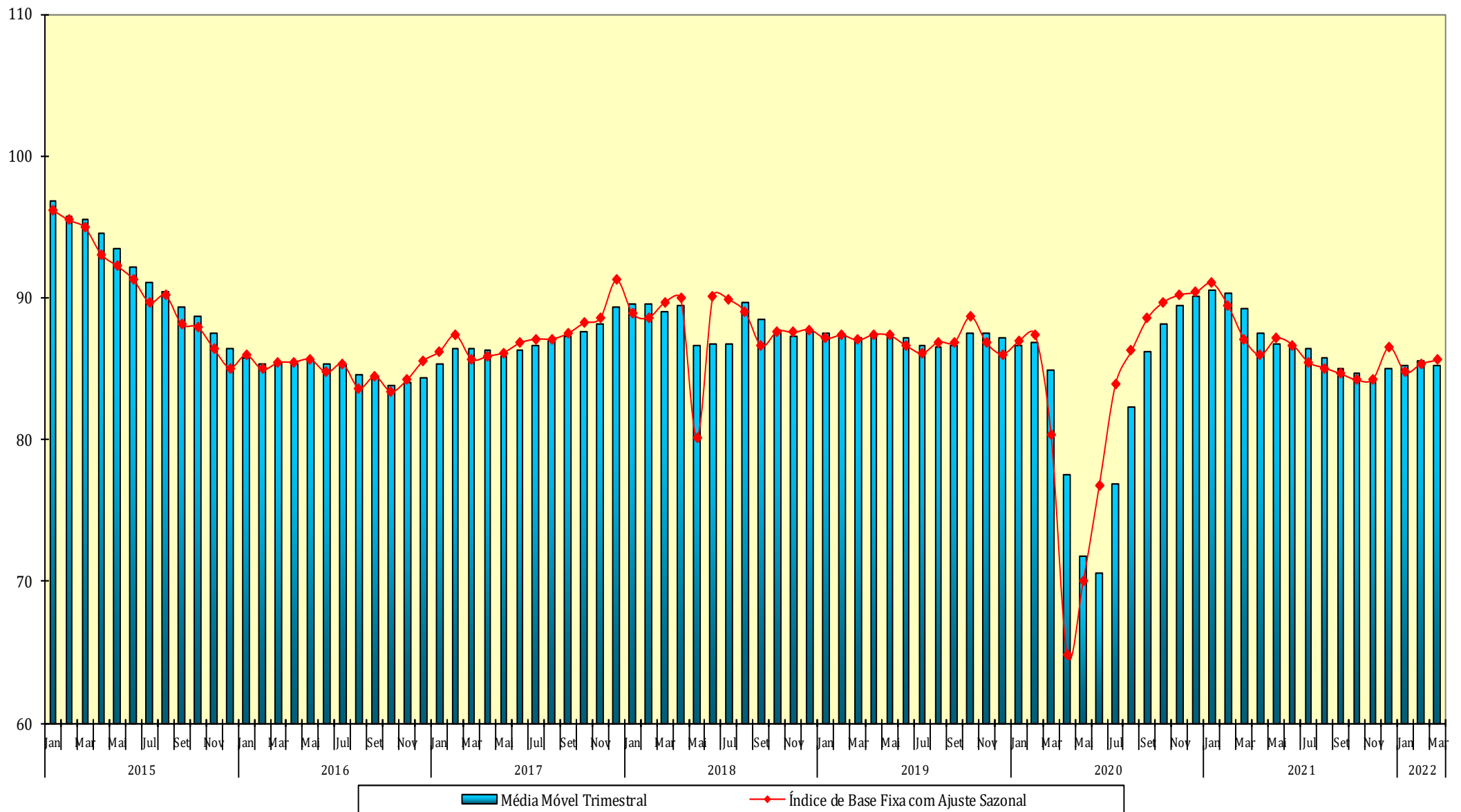
Índices de Média Móvel Trimestral* / 2019-2022

Ano / Mês	Bens de Capital	Bens Intermediários	Bens de Consumo		Indústria Geral	
			Duráveis	Semiduráveis e Não-Duráveis		
2019	Jan	75,19202	88,11737	77,74937	92,36726	87,47913
	Fev	74,72989	87,81103	78,56164	92,95148	87,41533
	Mar	75,19874	87,17568	81,35119	92,98671	87,16732
	Abr	78,09142	86,43547	84,33045	93,75000	87,26095
	Mai	80,08575	86,17031	85,10151	93,85927	87,25102
	Jun	80,37899	86,01202	84,59431	93,62945	87,11868
	Jul	79,56567	85,98424	82,97246	92,98483	86,67936
	Ago	78,23034	86,04182	82,25909	92,91662	86,52646
	Set	78,70354	86,35384	82,71948	93,11057	86,60946
	Out	77,72480	87,04960	84,89583	94,11376	87,47111
	Nov	76,61153	86,90601	84,24422	94,34802	87,44522
	Dez	73,78359	86,59121	81,74584	94,41190	87,16801
2020	Jan	73,67453	86,28836	78,85404	93,23817	86,58424
	Fev	75,21020	86,43389	79,81851	93,16333	86,79403
	Mar	74,01559	85,63982	76,47309	89,75997	84,89698
	Abr	62,01144	80,79751	53,90108	83,01002	77,52209
	Mai	51,98576	76,95034	33,42772	77,66405	71,72754
	Jun	49,90413	75,47047	30,21785	78,19218	70,55020
	Jul	58,25078	80,69286	48,72139	83,51781	76,91476
	Ago	63,81647	85,58351	66,13168	87,19931	82,32097
	Set	70,01744	89,51170	75,75798	89,98323	86,24002
	Out	74,45354	90,54755	80,19629	91,65036	88,17554
	Nov	80,59238	90,78753	82,86683	93,26044	89,49213
	Dez	84,55590	90,79827	82,62293	93,28844	90,10530
2021	Jan	87,71146	90,74523	81,32349	93,66895	90,54985
	Fev	89,84012	90,67645	79,59991	93,47878	90,29193
	Mar	88,83056	90,41091	76,12696	91,23898	89,17799
	Abr	88,34189	89,89417	73,15564	87,88108	87,49165
	Mai	87,28431	89,46066	68,85326	86,26531	86,71956
	Jun	88,67930	88,97807	67,87998	86,45268	86,59169
	Jul	89,94954	88,54928	65,38619	87,20953	86,41351
	Ago	90,40583	88,03507	64,11409	86,75541	85,72049
	Set	89,92561	87,58956	62,10615	86,73573	85,03706
	Out	88,43834	86,99016	60,60379	86,31351	84,62220
	Nov	88,14140	86,64874	61,77130	85,72733	84,36400
	Dez	89,06156	86,75768	64,08640	85,85335	84,99344
2022	Jan	87,71767	86,73710	65,08843	86,52839	85,17803
	Fev	86,77394	87,17583	64,65147	87,74681	85,53606
	Mar	86,77275	87,44314	62,78666	87,40633	85,23167

Fonte: IBGE, Diretoria de Pesquisas, Coordenação de Estatísticas Conjunturais em Empresas

*Séries com ajuste sazonal

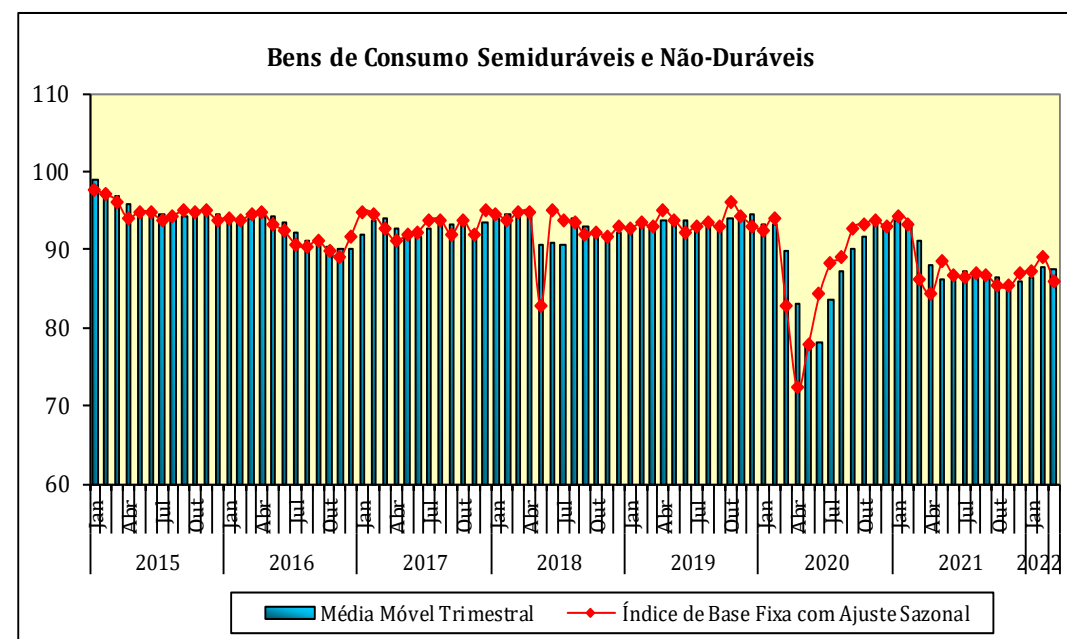
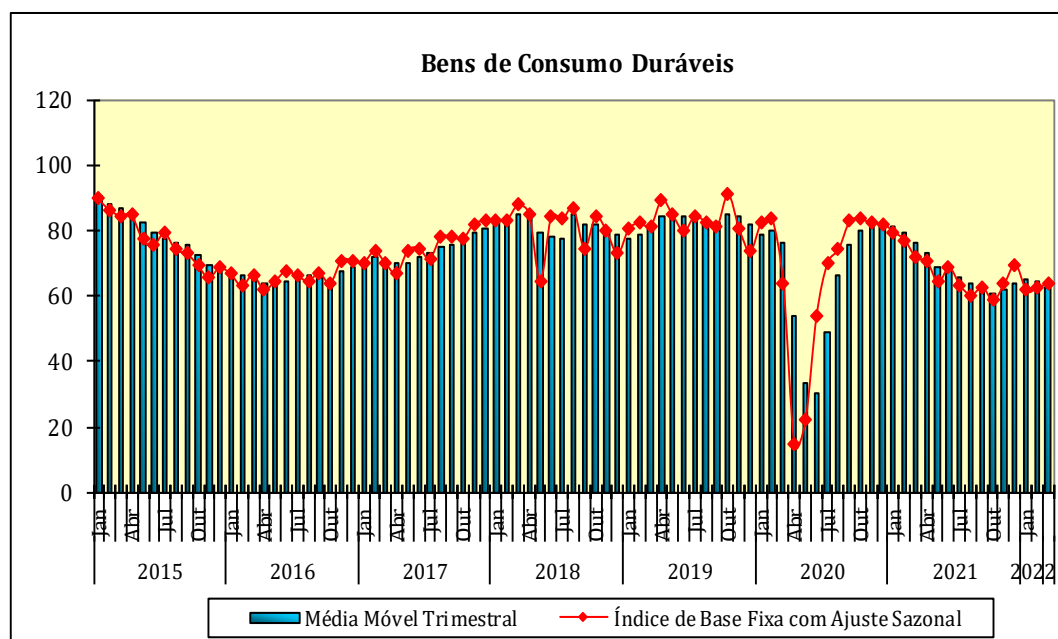
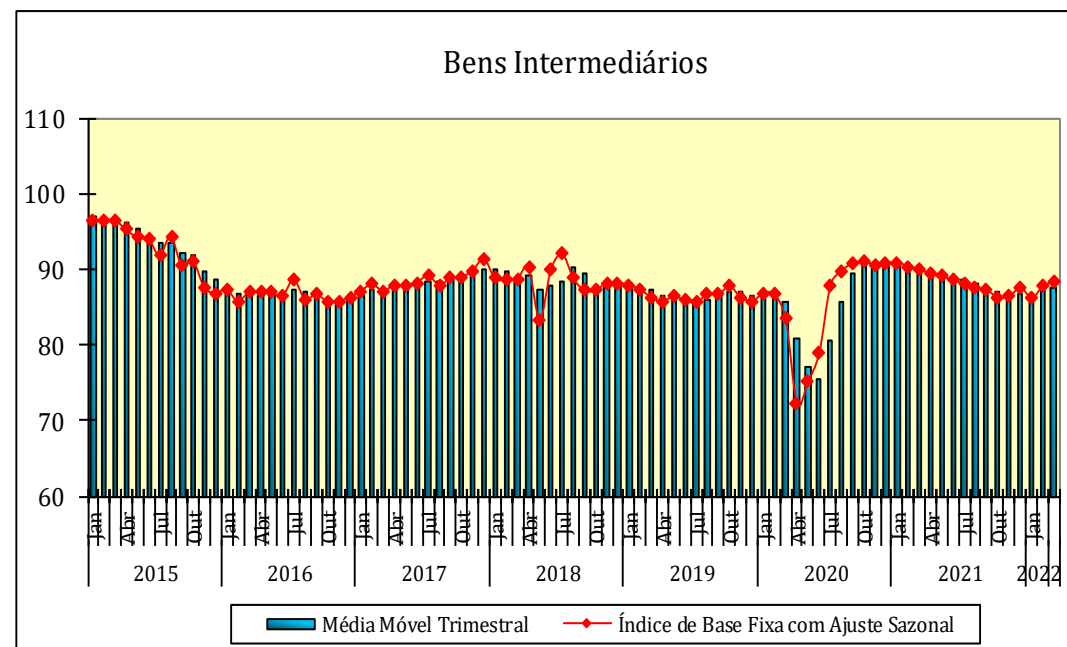
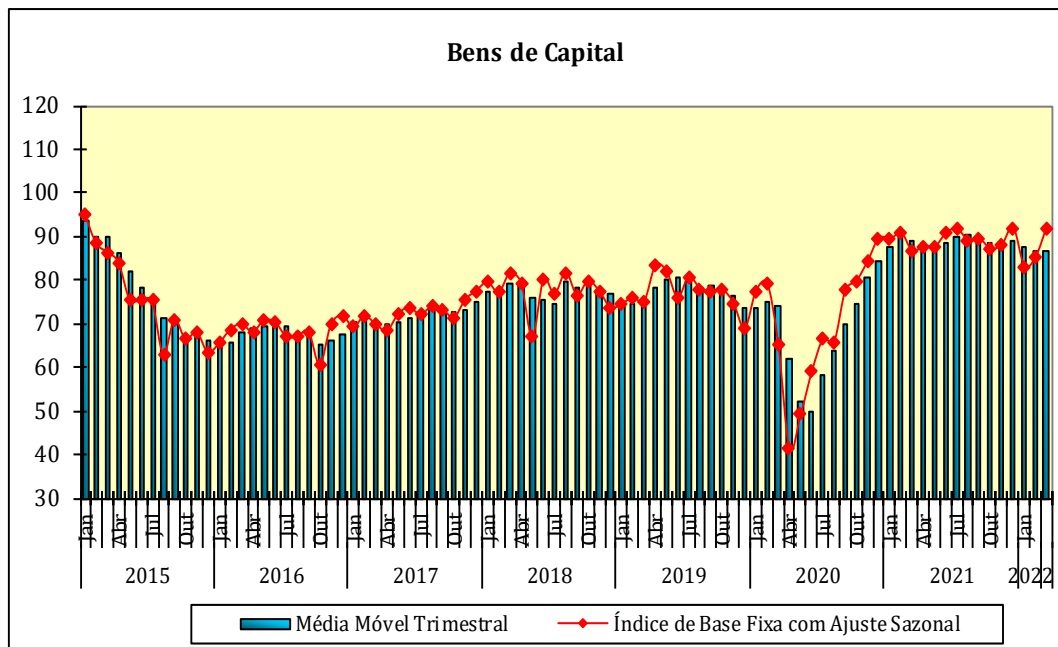
Indústria Geral
Índice de Base Fixa Mensal x Índice de Média Móvel Trimestral
Séries com Ajuste Sazonal



Fonte: IBGE, Diretoria de Pesquisas, Coordenação de Estatísticas Conjunturais em Empresas

* Série com ajuste sazonal

Índices de Base Fixa (2012=100) * Séries com Ajuste Sazonal
Média Móvel Trimestral - 2015-2022



Pesquisa Industrial Mensal - Produção Física
Indicadores da Produção Industrial, segundo as Seções e Atividades de Indústria (Número índice)
Brasil - 2022

Seções e Atividades de Indústria	Base fixa mensal (1)			Mensal (2)			Acumulado (3)			Últimos 12 meses (4)		
	Jan	Fev	Mar	Jan	Fev	Mar	Jan-Jan	Jan-Fev	Jan-Mar	Até-Jan	Até-Fev	Até-Mar
1- Indústria geral	75,96669	75,81703	84,27685	- 7,3	- 4,2	- 2,1	- 7,3	- 5,7	- 4,5	3,1	2,8	1,8
2 - Indústrias extrativas	81,96577	75,78672	84,09813	- 6,9	1,3	1,0	- 6,9	- 3,1	- 1,7	0,5	1,1	1,1
3 - Indústrias de transformação	75,21364	75,82112	84,29960	- 7,3	- 4,8	- 2,5	- 7,3	- 6,1	- 4,8	3,5	3,0	1,8
3.10 - Fabricação de produtos alimentícios	75,56236	74,18273	80,04866	1,3	4,6	1,5	1,3	2,9	2,4	- 7,7	- 7,1	- 7,0
3.11 - Fabricação de bebidas	94,13824	89,69505	100,36871	- 9,6	- 2,8	12,0	- 9,6	- 6,4	- 0,6	- 0,5	- 0,3	- 0,4
3.12 - Fabricação de produtos do fumo	47,27394	59,36461	124,61426	4,5	0,3	17,9	4,5	2,1	10,0	- 0,5	- 0,9	- 2,0
3.13 - Fabricação de produtos têxteis	63,85568	67,97643	73,44210	- 26,8	- 19,7	- 17,7	- 26,8	- 23,3	- 21,4	4,0	1,6	- 2,4
3.14 - Confecção de artigos do vestuário e acessórios	52,50350	56,29824	63,25310	- 22,0	- 18,5	- 9,2	- 22,0	- 20,2	- 16,5	9,3	7,3	4,1
3.15 - Preparação de couros e fabricação de artefatos de couro, artigos para viagem e calçados	62,95298	65,93759	79,55229	- 23,0	- 19,5	1,1	- 23,0	- 21,3	- 14,0	2,3	0,6	- 0,9
3.16 - Fabricação de produtos de madeira	102,07028	97,92621	107,89574	5,2	1,8	- 6,6	5,2	3,5	- 0,3	12,0	11,8	8,4
3.17 - Fabricação de celulose, papel e produtos de papel	111,40767	98,05779	109,91325	0,9	- 5,8	- 1,8	0,9	- 2,3	- 2,2	3,3	2,6	2,1
3.18 - Impressão e reprodução de gravações	43,16041	34,58017	37,30358	18,0	- 14,2	- 28,9	18,0	1,1	- 11,1	19,8	17,5	10,2
3.19 - Fabricação de coque, de produtos derivados do petróleo e de biocombustíveis	95,11529	85,75973	90,17885	10,0	5,0	14	10,0	7,6	5,4	0,3	0,9	1,1
3.20B - Fabricação de sabões, deterg., prods. de limpeza, cosméticos, prods. de perfum. e de higiene pessoal	88,42363	87,15215	98,50845	- 11,7	- 8,6	- 10,1	- 11,7	- 10,2	- 10,2	- 6,3	- 6,6	- 7,3
3.20C - Fabricação de outros produtos químicos	91,60614	85,95662	96,91391	- 3,2	- 6,1	8,0	- 3,2	- 4,6	- 0,5	5,1	4,0	4,1
3.21 - Fabricação de produtos farmoquímicos e farmacêuticos	56,00395	79,28217	78,75704	- 21,5	- 2,1	- 9,9	- 21,5	- 11,2	- 10,7	- 4,7	- 5,2	- 6,1
3.22 - Fabricação de produtos de borracha e de material plástico	74,57695	76,74265	84,08537	- 19,5	- 15,0	- 14,5	- 19,5	- 17,3	- 16,3	1,6	- 0,3	- 3,3
3.23 - Fabricação de produtos de minerais não-metálicos	81,60729	80,34466	89,47630	- 7,0	- 5,3	- 3,8	- 7,0	- 6,1	- 5,3	12,0	10,6	7,9
3.24 - Metalurgia	82,34204	83,57721	91,49011	- 7,2	- 4,3	- 2,4	- 7,2	- 5,8	- 4,6	14,0	13,0	11,7
3.25 - Fabricação de produtos de metal, exceto máquinas e equipamentos	65,40035	69,62561	74,37032	- 20,3	- 12,4	- 15,9	- 20,3	- 16,4	- 16,2	2,0	0,1	- 3,2
3.26 - Fabricação de equipamentos de informática, produtos eletrônicos e ópticos	64,99240	65,43483	82,89719	- 3,8	- 9,4	- 3,4	- 3,8	- 6,7	- 5,5	- 1,0	- 2,2	- 3,9
3.27 - Fabricação de máquinas, aparelhos e materiais elétricos	63,33094	69,21419	70,58152	- 19,7	- 15,0	- 20,8	- 19,7	- 17,3	- 18,6	1,8	- 0,4	- 4,1
3.28 - Fabricação de máquinas e equipamentos	82,01063	85,57375	96,62000	- 3,5	- 5,4	- 0,1	- 3,5	- 4,5	- 2,9	22,0	19,6	17,0
3.29 - Fabricação de veículos automotores, reboques e carrocerias	51,97771	62,14409	75,77322	- 24,0	- 10,1	2,5	- 24,0	- 17,0	- 10,2	17,1	17,0	15,3
3.30 - Fabricação de outros equipamentos de transporte, exceto veículos automotores	38,41719	48,12286	58,13757	9,8	30,9	1,4	9,8	20,6	12,1	21,3	26,5	24,5
3.31 - Fabricação de móveis	51,90239	52,90186	59,02637	- 33,3	- 29,2	- 22,7	- 33,3	- 31,3	- 28,4	- 6,2	- 9,0	- 13,0
3.32 - Fabricação de produtos diversos	75,55349	85,54863	89,27018	- 13,7	1,0	- 12,9	- 13,7	- 6,5	- 8,9	9,7	9,6	6,5
3.33 - Manutenção, reparação e instalação de máquinas e equipamentos	68,72788	67,84221	68,80363	4,1	0,4	- 6,5	4,1	2,2	- 0,9	- 0,5	0,6	0,4

Fonte: IBGE, Diretoria de Pesquisas, Coordenação de Estatísticas Conjunturais em Empresas

Nota: Ponderação PIA-2010, sem ajuste sazonal

(1) Base: média de 2012 = 100

(2) Base: igual mês do ano anterior = 100

(3) Base: igual período do ano anterior = 100

(4) Base: últimos doze meses anteriores = 100

Pesquisa Industrial Mensal - Produção Física
Indicadores da Produção Industrial, segundo as Grandes Categorias Econômicas (Número índice)
Brasil - 2022

Grandes Categorias Econômicas	Base fixa mensal (1)			Mensal (2)			Acumulado (3)			Últimos 12 meses (4)		
	Jan	Fev	Mar	Jan	Fev	Mar	Jan-Jan	Jan-Fev	Jan-Mar	Até-Jan	Até-Fev	Até-Mar
1 Bens de capital	70,85191	78,72191	94,76153	- 8,5	- 4,7	4,4	- 8,5	- 6,6	- 2,6	25,5	23,4	20,9
110 Bens de capital, exceto equipamentos de transporte industrial	78,77078	80,97922	95,30800	- 2,3	- 5,8	1,8	- 2,3	- 4,1	- 2,0	17,4	15,3	13,1
120 Equipamentos de transporte industrial	56,90292	74,73689	93,78544	- 20,7	- 2,5	9,4	- 20,7	- 11,3	- 3,7	43,3	41,4	37,9
2 Bens intermediários	79,57019	77,28252	85,81953	- 5,2	- 2,7	- 2,2	- 5,2	- 4,0	- 3,4	2,6	2,3	1,3
210 Alimentos e bebidas básicos, destinados principalmente à indústria	106,10159	98,21750	119,11003	20,4	9,0	4,9	20,4	14,6	10,8	1,0	0,3	0,5
220 Alimentos e bebidas elaborados, destinados principalmente à indústria	53,33677	55,02056	59,87859	2,0	12,1	- 3,7	2,0	6,9	2,9	- 14,6	- 13,7	- 14,1
230 Insumos industriais básicos	60,34301	59,28548	69,49603	- 14,3	1,6	0,7	- 14,3	- 7,1	- 4,4	2,9	3,4	2,9
240 Insumos industriais elaborados	82,20455	79,87474	88,38698	- 8,1	- 8,0	- 4,9	- 8,1	- 8,1	- 7,0	6,1	4,8	3,2
250 Combustíveis e lubrificantes básicos	119,50635	104,78205	118,16709	2,8	1,8	4,0	2,8	2,4	2,9	- 2,4	- 1,6	- 0,9
260 Combustíveis e lubrificantes elaborados - exceto gasolinas para automóvel	105,33074	95,66746	101,84429	10,1	5,6	1,9	10,1	7,9	5,8	1,3	2,0	2,0
270 Peças e acessórios para bens de capital	78,21810	88,85339	95,20629	- 2,5	5,4	2,6	- 2,5	1,5	1,9	17,7	16,8	15,2
280 Peças e acessórios para equipamentos de transporte	56,75782	63,28911	73,84762	- 17,9	- 6,9	- 2,7	- 17,9	- 12,4	- 9,0	12,0	12,4	9,9
3 Bens de consumo	70,75976	72,63650	79,22229	- 11,5	- 7,0	- 3,8	- 11,5	- 9,3	- 7,4	- 0,8	- 1,1	- 1,9
31 Bens de consumo duráveis	51,30898	58,55287	67,19273	- 25,7	- 16,8	- 12,8	- 25,7	- 21,2	- 18,3	0,0	- 0,7	- 2,9
311 Bens de consumo duráveis - exceto automóveis para passageiros e equipamentos de transporte não industrial	60,45029	67,75526	71,62250	- 27,0	- 22,3	- 26,2	- 27,0	- 24,5	- 25,1	- 3,9	- 6,1	- 10,3
312 Automóveis para passageiros	43,55986	49,64317	60,02281	- 29,8	- 18,4	- 0,4	- 29,8	- 24,2	- 16,3	- 0,1	- 0,1	0,1
313 Equipamentos de transporte não industrial	62,32679	78,83872	100,84814	30,7	50,8	0,4	30,7	41,2	20,8	31,4	39,1	34,9
32 Bens de consumo semiduráveis e não duráveis	76,90017	77,08212	83,01918	- 7,7	- 4,3	- 1,2	- 7,7	- 6,0	- 4,4	- 1,0	- 1,2	- 1,7
321 Bens de consumo semiduráveis	54,98733	60,23725	67,91291	- 24,4	- 18,0	- 7,9	- 24,4	- 21,2	- 16,7	1,4	- 0,3	- 2,9
322 Bens de consumo não duráveis	69,61044	79,45465	84,55006	- 13,6	- 5,2	- 10,8	- 13,6	- 9,3	- 9,8	- 1,8	- 2,4	- 3,8
323 Alimentos e bebidas básicos, destinados principalmente ao consumo doméstico	-	-	-	-	-	-	-	-	-	-	-	-
324 Alimentos e bebidas elaborados, destinados principalmente ao consumo doméstico	90,37290	86,60017	94,48875	- 3,0	- 0,4	6,4	- 3,0	- 1,8	0,9	- 2,6	- 2,3	- 1,9
325 Gasolinas para automóvel (motor spirit)	76,17202	63,64696	60,39827	12,1	5,2	- 0,7	12,1	8,8	5,8	3,9	4,4	4,6
9 Bens não especificados anteriormente	66,24138	65,38904	66,31631	4,1	0,4	- 6,5	4,1	2,2	- 0,9	- 0,5	0,6	0,4

Fonte: IBGE, Diretoria de Pesquisas, Coordenação de Estatísticas Conjunturais em Empresas

Nota: Ponderação PIA-2010, sem ajuste sazonal

(1) Base: média de 2012 = 100

(2) Base: igual mês do ano anterior = 100

(3) Base: igual período do ano anterior = 100

(4) Base: últimos doze meses anteriores = 100

Pesquisa Industrial Mensal - Produção Física

Indicadores da Produção Industrial, segundo os Grupos e Classes Industriais Selecionados (Número índice)

Brasil - 2022

Grupos e Classes Industriais Selecionados	Base fixa mensal (1)			Mensal (2)			Acumulado (3)			Últimos 12 meses (4)		
	Jan	Fev	Mar	Jan	Fev	Mar	Jan-Jan	Jan-Fev	Jan-Mar	Até-Jan	Até-Fev	Até-Mar
10.1 Abate e fabricação de produtos de carne	102,27340	97,53878	104,47499	5,0	1,3	- 0,2	5,0	3,2	2,0	0,3	0,4	0,1
10.11 Abate de reses, exceto suínos	111,28813	100,95555	107,59658	21,7	7,9	13,1	21,7	14,7	14,2	2,0	2,8	3,6
10.12 Abate de suínos, aves e outros pequenos animais	94,81769	92,98034	100,68191	- 5,7	- 3,4	- 8,0	- 5,7	- 4,6	- 5,8	- 1,5	- 1,9	- 2,9
10.13 Fabricação de produtos de carne	111,83289	120,04630	120,98835	1,4	1,5	- 6,4	1,4	1,5	- 1,4	6,4	5,4	3,4
10.3 Fabricação de conservas de frutas, legumes e outros vegetais	57,12817	40,68080	28,42385	- 14,4	- 15,7	- 24,8	- 14,4	- 14,9	- 17,4	- 7,4	- 10,8	- 14,1
10.4 Fabricação de óleos e gorduras vegetais e animais	90,66517	100,79674	119,23465	12,1	10,1	2,9	12,1	11,0	7,8	- 1,7	- 0,1	0,5
10.41 Fabricação de óleos vegetais em bruto, exceto óleo de milho	95,48228	109,08867	130,64872	20,0	14,7	1,5	20,0	17,1	10,5	1,2	3,2	3,4
10.42 Fabricação de óleos vegetais refinados, exceto óleo de milho	93,63440	96,49530	111,06947	19,5	16,3	18,0	19,5	17,8	17,9	- 0,3	1,6	4,5
10.43 Fabricação de margarina e outras gorduras vegetais e de óleos não-comestíveis de animais	68,61802	69,11967	77,12608	- 22,0	- 16,4	0,7	- 22,0	- 19,3	- 13,1	- 17,5	- 18,4	- 17,6
10.5 Laticínios	79,45356	73,06207	80,21946	- 13,2	- 9,2	- 2,2	- 13,2	- 11,3	- 8,3	- 9,3	- 9,8	- 9,6
10.6 Moagem, fabricação de produtos amiláceos e de alimentos para animais	97,50322	96,32143	106,70998	2,7	6,5	3,8	2,7	4,6	4,3	1,6	2,3	2,8
10.61 Beneficiamento de arroz e fabricação de produtos do arroz	81,76699	87,23402	97,11143	6,4	10,3	- 6,6	6,4	8,3	2,4	- 8,3	- 6,8	- 6,8
10.62 Moagem de trigo e fabricação de derivados	85,46114	83,57126	102,11262	3,0	7,1	12,7	3,0	5,0	7,8	0,4	1,5	3,4
10.7 Fabricação e refino de açúcar	17,84619	15,60028	9,19231	- 7,3	32,5	- 28,6	- 7,3	7,8	- 2,9	- 27,8	- 27,2	- 27,5
10.8 Torrefação e moagem de café	95,88937	94,74216	111,85141	3,3	4,0	11,3	3,3	3,6	6,3	0,5	0,9	3,9
10.2 e 10.9 Preservação do pescado, fabricação de produtos do pescado e de outros produtos alimentícios	94,15787	97,38214	108,62153	3,2	12,0	11,6	3,2	7,5	8,9	- 0,5	1,4	2,5
11.1 Fabricação de bebidas alcoólicas	99,39353	88,10628	99,00529	- 14,0	- 15,6	5,0	- 14,0	- 14,8	- 8,8	- 1,9	- 3,1	- 3,5
11.2 Fabricação de bebidas não-alcoólicas	88,78437	91,31368	101,75778	- 3,9	14,3	20,0	- 3,9	4,5	9,6	1,0	3,0	3,3
13.1 Preparação e fiação de fibras têxteis	62,12494	62,98639	64,43196	- 30,3	- 24,4	- 30,3	- 30,3	- 27,4	- 28,5	1,1	- 1,0	- 5,6
13.2 Tecelagem, exceto malha	62,00564	67,80094	75,07298	- 23,8	- 15,6	- 14,4	- 23,8	- 19,7	- 17,8	9,5	7,2	2,8
13.3 Fabricação de tecidos de malha	49,43294	52,87303	59,93318	- 28,4	- 22,7	- 11,5	- 28,4	- 25,5	- 20,9	8,6	5,6	1,5
13.5 Fabricação de artefatos têxteis, exceto vestuário	72,97492	77,11695	82,11081	- 27,8	- 21,2	- 15,5	- 27,8	- 24,5	- 21,6	- 1,6	- 4,2	- 7,5
14.1 Confecção de artigos do vestuário e acessórios	51,97905	55,68369	62,35205	- 22,6	- 19,6	- 10,6	- 22,6	- 21,1	- 17,5	9,1	7,0	3,5
14.2 Fabricação de artigos de malharia e tricotagem	66,98933	73,27338	88,14263	- 8,0	15,9	32,6	- 8,0	3,1	12,8	14,2	17,2	19,7
15.1 Curtimento e outras preparações de couro	57,23384	58,20632	66,05870	- 29,6	- 27,0	- 24,0	- 29,6	- 28,3	- 26,8	- 7,5	- 10,7	- 14,3
15.3 e 15.4 Fabricação de calçados e de partes para calçados de qualquer material	63,80038	67,08379	81,55404	- 22,1	- 18,4	5,3	- 22,1	- 20,2	- 12,0	3,7	2,3	1,2

Fonte: IBGE, Diretoria de Pesquisas, Coordenação de Estatísticas Conjunturais em Empresas

Nota: Ponderação PIA-2010, sem ajuste sazonal

(1) Base: média de 2012 = 100

(2) Base: igual mês do ano anterior = 100

(3) Base: igual período do ano anterior = 100

(4) Base: últimos doze meses anteriores = 100

Pesquisa Industrial Mensal - Produção Física

Indicadores da Produção Industrial, segundo os Grupos e Classes Industriais Selecionados (Número índice)

Brasil - 2022

Grupos e Classes Industriais Selecionados	Base fixa mensal (1)			Mensal (2)			Acumulado (3)			Últimos 12 meses (4)		
	Jan	Fev	Mar	Jan	Fev	Mar	Jan-Jan	Jan-Fev	Jan-Mar	Até-Jan	Até-Fev	Até-Mar
16.1 Desdobramento de madeira	96,88183	90,31901	102,64879	10,8	1,8	- 5,8	10,8	6,3	1,7	3,6	4,2	1,6
16.2 Fabricação de produtos de madeira, cortiça e material trançado, exceto móveis	104,97190	102,17583	110,83050	2,5	1,8	- 7,0	2,5	2,1	- 1,3	16,5	15,8	12,0
17.1 Fabricação de celulose e outras pastas para a fabricação de papel	154,08607	133,63087	151,99832	8,2	0,5	8,0	8,2	4,5	5,7	6,8	6,2	6,3
17.2 Fabricação de papel, cartolina e papel-cartão	100,82957	83,21260	94,38902	2,2	- 8,6	- 3,7	2,2	- 3,0	- 3,2	6,4	5,7	5,4
17.3 Fabricação de embalagens de papel, cartolina, papel-cartão e papelão ondulado	90,31915	81,86203	88,66620	- 10,4	- 14,8	- 11,6	- 10,4	- 12,5	- 12,2	- 1,8	- 3,5	- 4,6
17.4 Fabricação de produtos diversos de papel, cartolina, papel-cartão e papelão ondulado	83,96094	80,27626	91,00719	4,2	1,9	- 6,3	4,2	3,0	- 0,5	0,8	1,8	0,9
18.1 Atividade de impressão	48,67562	38,72005	42,09642	19,3	- 13,8	- 28,4	19,3	2,0	- 10,4	24,8	21,9	13,8
18.3 Reprodução de materiais gravados em qualquer suporte	1,09310	3,00318	0,74616	- 75,5	- 41,2	- 82,6	- 75,5	- 57,2	- 65,0	- 61,9	- 60,5	- 60,1
19.2 Fabricação de produtos derivados do petróleo	102,30489	92,23800	97,20261	10,4	5,4	3,1	10,4	8,0	6,3	1,6	2,3	2,6
19.3 Fabricação de biocombustíveis	27,35349	24,70221	23,97878	- 3,8	- 7,1	- 38,6	- 3,8	- 5,4	- 19,2	- 9,3	- 9,3	- 10,2
20.1 Fabricação de produtos químicos inorgânicos	81,22844	71,93836	74,78810	- 8,5	- 8,7	0,5	- 8,5	- 8,6	- 5,8	- 0,2	- 0,5	- 0,9
20.11 Fabricação de cloro e álcalis	118,22966	108,76984	121,26439	23,0	5,6	7,5	23,0	14,0	11,7	29,5	27,5	24,6
20.12 Fabricação de intermediários para fertilizantes	70,35493	69,39579	73,29837	25,7	55,6	59,2	25,7	39,0	45,3	- 8,0	- 1,6	4,4
20.13 Fabricação de adubos e fertilizantes	79,73695	61,81714	62,58323	- 18,0	- 24,7	- 4,1	- 18,0	- 21,0	- 16,5	- 2,6	- 4,5	- 5,4
20.14 Fabricação de gases industriais	83,55768	81,78793	82,69214	- 14,0	- 12,3	- 16,1	- 14,0	- 13,2	- 14,2	1,5	- 0,1	- 2,7
20.2 Fabricação de produtos químicos orgânicos	102,05934	93,55087	101,75004	- 1,9	- 1,8	15,4	- 1,9	- 1,9	3,4	5,7	5,1	6,8
20.3 e 20.4 Fabricação de resinas e elastômeros e de fibras artificiais e sintéticas	93,62727	85,35897	95,16746	- 5,9	- 7,9	- 0,5	- 5,9	- 6,8	- 4,7	- 1,1	- 2,0	- 2,4
20.5 Fabricação de defensivos agrícolas e desinfestantes do missanitários	119,18485	128,13052	158,89722	30,8	7,2	38,5	30,8	17,4	24,8	22,4	20,1	20,6
20.6 Fabricação de sabões, detergentes, produtos de limpeza, cosméticos, produtos de perfumaria e de higiene pessoal	88,42363	87,15215	98,50845	- 11,7	- 8,6	- 10,1	- 11,7	- 10,2	- 10,2	- 6,3	- 6,6	- 7,3
20.61 Fabricação de sabões e detergentes sintéticos	95,51908	93,44587	108,97103	- 9,5	- 3,4	- 0,3	- 9,5	- 6,6	- 4,4	- 5,9	- 5,7	- 5,2
20.62 Fabricação de produtos de limpeza e polimento	121,89695	120,43938	135,28414	- 6,9	- 3,4	- 4,7	- 6,9	- 5,2	- 5,0	- 13,3	- 13,4	- 13,6
20.63 Fabricação de cosméticos, produtos de perfumaria e de higiene pessoal	69,33251	69,42088	73,14727	- 18,0	- 19,8	- 28,9	- 18,0	- 18,9	- 22,7	- 4,8	- 6,0	- 9,4
20.7 Fabricação de tintas, vernizes, esmaltes, lacas e produtos afins	73,16496	70,32461	81,97280	- 18,8	- 20,6	- 1,1	- 18,8	- 19,7	- 13,8	1,3	- 1,5	- 2,3
20.9 Fabricação de produtos e preparados químicos diversos	101,23654	93,65383	109,53403	1,1	0,3	3,2	1,1	0,7	1,6	8,3	8,1	8,2
22.1 Fabricação de produtos de borracha	87,42386	86,69311	98,97488	- 8,6	- 8,3	- 5,6	- 8,6	- 8,4	- 7,4	16,7	15,1	11,9
22.11 Fabricação de pneumáticos e de câmaras-de-ar	97,00422	96,41823	108,61806	- 10,2	- 7,4	- 5,9	- 10,2	- 8,8	- 7,8	17,3	16,2	13,1

Fonte: IBGE, Diretoria de Pesquisas, Coordenação de Estatísticas Conjunturais em Empresas

Nota: Ponderação PIA-2010, sem ajuste sazonal

(1) Base: média de 2012 = 100

(2) Base: igual mês do ano anterior = 100

(3) Base: igual período do ano anterior = 100

(4) Base: últimos doze meses anteriores = 100

Pesquisa Industrial Mensal - Produção Física

Indicadores da Produção Industrial, segundo os Grupos e Classes Industriais Selecionados (Número índice)

Brasil - 2022

Grupos e Classes Industriais Selecionados	Base fixa mensal (1)			Mensal (2)			Acumulado (3)			Últimos 12 meses (4)		
	Jan	Fev	Mar	Jan	Fev	Mar	Jan-Jan	Jan-Fev	Jan-Mar	Até-Jan	Até-Fev	Até-Mar
22.2 Fabricação de produtos de material plástico	68,94222	72,37729	77,55487	- 24,5	- 18,1	- 18,8	- 24,5	- 21,4	- 20,5	- 4,8	- 6,9	- 9,9
22.21 Fabricação de laminados planos e tubulares de material plástico	69,14899	76,54322	84,05227	- 20,2	- 9,6	- 7,2	- 20,2	- 15,0	- 12,3	- 7,3	- 7,7	- 8,0
22.22 Fabricação de embalagens de material plástico	80,94586	84,06245	85,03064	- 19,2	- 9,7	- 15,9	- 19,2	- 14,6	- 15,0	- 8,7	- 9,8	- 11,7
22.23 Fabricação de tubos e acessórios de material plástico para uso na construção	69,29830	74,02415	85,85057	- 23,7	- 17,8	- 16,3	- 23,7	- 20,8	- 19,2	5,3	2,4	- 2,9
23.1 Fabricação de vidro e de produtos do vidro	98,09877	91,30060	94,31432	- 11,6	- 13,1	- 11,8	- 11,6	- 12,3	- 12,2	13,8	12,1	8,9
23.11 Fabricação de vidro plano e de segurança	93,93324	91,58399	87,33304	- 11,5	- 11,2	- 13,4	- 11,5	- 11,3	- 12,0	27,8	24,3	19,4
23.2 Fabricação de cimento	77,45614	79,96940	92,90704	- 7,7	0,7	1,9	- 7,7	- 3,6	- 1,6	6,7	5,8	3,6
23.3 Fabricação de artefatos de concreto, cimento, fibrocimento, gesso e materiais semelhantes	61,83603	63,97675	72,26043	- 2,7	- 5,1	- 2,7	- 2,7	- 3,9	- 3,5	11,0	9,2	6,5
23.4 Fabricação de produtos cerâmicos	106,44241	98,38125	108,02333	0,9	- 0,8	- 0,9	0,9	0,0	- 0,3	20,2	19,1	16,5
23.9 Aparelhamento de pedras e fabricação de outros produtos de minerais não-metálicos	68,35211	70,26256	79,38500	- 19,4	- 13,8	- 11,3	- 19,4	- 16,7	- 14,8	8,1	5,6	2,8
24.1 Produção de ferro-gusa e de ferro ligas	93,18932	102,11489	112,21658	7,8	7,1	11,5	7,8	7,4	8,9	19,4	20,8	22,9
24.2 Siderurgia	83,36256	80,34002	89,66111	- 7,5	- 9,2	- 2,9	- 7,5	- 8,3	- 6,5	17,2	15,5	14,1
24.3 Produção de tubos de aço, exceto tubos sem costura	60,30644	60,41614	67,47336	- 8,7	- 6,7	- 7,1	- 8,7	- 7,7	- 7,5	17,1	15,4	12,2
24.4 Metalurgia dos metais não-ferrosos	76,90254	86,03797	86,36525	- 16,4	5,4	- 7,2	- 16,4	- 6,2	- 6,5	- 7,3	- 6,6	- 7,5
24.5 Fundição	91,72184	102,17965	114,97941	4,4	1,6	- 0,6	4,4	2,9	1,6	37,5	35,1	30,1
25.1 Fabricação de estruturas metálicas e obras de caldeiraria pesada	36,75438	36,01529	41,82237	- 27,7	- 23,7	- 19,2	- 27,7	- 25,8	- 23,5	- 11,4	- 13,6	- 16,8
25.2 Fabricação de tanques, reservatórios metálicos e caldeiras	79,18016	82,03118	91,90851	- 20,2	- 23,6	- 21,4	- 20,2	- 22,0	- 21,8	- 8,6	- 11,6	- 15,1
25.3 Forjaria, estamparia, metalurgia do pó e serviços de tratamento de metais	79,18631	74,64508	83,57786	- 14,6	- 11,2	- 17,7	- 14,6	- 13,0	- 14,7	8,1	6,3	1,8
25.4 Fabricação de artigos de cutelaria, de serralheria e ferramentas	60,84362	66,17742	72,99597	- 22,5	- 19,1	- 19,8	- 22,5	- 20,8	- 20,4	2,5	- 0,4	- 5,1
25.5 e 25.9 - Fabricação de equipamento bélico pesado, armas de fogo e munições e de produtos de metal não especificados anteriormente	86,28586	97,30282	98,24044	- 18,0	- 4,3	- 11,9	- 18,0	- 11,2	- 11,5	7,5	6,3	3,5
25.91 Fabricação de embalagens metálicas	96,49382	80,36882	83,11367	- 10,4	- 19,6	- 20,3	- 10,4	- 14,8	- 16,7	1,4	- 0,3	- 2,2
25.92 Fabricação de produtos de trefilados de metal	85,96829	85,01959	89,53715	- 2,4	- 5,2	- 6,2	- 2,4	- 3,8	- 4,7	12,7	11,4	9,1
26.1 Fabricação de componentes eletrônicos	86,01193	97,63988	110,42228	9,2	7,2	15,5	9,2	8,1	10,8	1,1	1,6	2,6
26.2 Fabricação de equipamentos de informática e periféricos	74,83164	63,87285	104,82587	2,8	- 9,4	26,3	2,8	- 3,2	7,6	27,3	22,8	22,8
26.3 Fabricação de equipamentos de comunicação	74,48212	66,42010	74,58949	16,4	0,8	- 7,5	16,4	8,5	2,4	- 1,9	- 2,2	- 4,9
26.4 Fabricação de aparelhos de recepção, reprodução, gravação e amplificação de áudio e vídeo	53,02198	62,20462	70,43204	- 20,4	- 14,0	- 16,7	- 20,4	- 17,1	- 17,0	- 17,7	- 17,9	- 19,6

Fonte: IBGE, Diretoria de Pesquisas, Coordenação de Estatísticas Conjunturais em Empresas

Nota: Ponderação PIA-2010, sem ajuste sazonal

(1) Base: média de 2012 = 100

(2) Base: igual mês do ano anterior = 100

(3) Base: igual período do ano anterior = 100

(4) Base: últimos doze meses anteriores = 100

Pesquisa Industrial Mensal - Produção Física

Indicadores da Produção Industrial, segundo os Grupos e Classes Industriais Selecionados (Número índice)

Brasil - 2022

Grupos e Classes Industriais Selecionados	Base fixa mensal (1)			Mensal (2)			Acumulado (3)			Últimos 12 meses (4)		
	Jan	Fev	Mar	Jan	Fev	Mar	Jan-Jan	Jan-Fev	Jan-Mar	Até-Jan	Até-Fev	Até-Mar
26.5 Fabricação de aparelhos e instrumentos de medida, teste e controle; cronômetros e relógios	62,94349	70,66384	84,78853	- 4,6	- 19,2	- 25,5	- 4,6	- 12,9	- 18,3	12,2	9,3	2,4
27.1 Fabricação de geradores, transformadores e motores elétricos	61,51804	70,20661	73,33150	- 3,4	8,0	- 5,0	- 3,4	2,3	- 0,4	6,7	7,3	5,2
27.2 Fabricação de pilhas, baterias e acumuladores elétricos	94,62399	105,08332	106,42202	- 25,2	- 18,2	- 24,8	- 25,2	- 21,7	- 22,8	8,6	5,1	0,3
27.3 Fabricação de equipamentos para distribuição e controle de energia elétrica	55,70810	55,30260	62,72750	- 22,1	- 26,9	- 19,2	- 22,1	- 24,6	- 22,7	- 8,9	- 12,0	- 14,9
27.4 Fabricação de lâmpadas e outros equipamentos de iluminação	15,08788	14,39214	19,53345	- 35,5	- 40,3	- 17,9	- 35,5	- 37,9	- 31,2	- 10,0	- 14,0	- 16,6
27.5 Fabricação de eletrodomésticos	71,98992	80,90620	74,97416	- 28,6	- 22,5	- 33,3	- 28,6	- 25,5	- 28,3	2,4	- 0,8	- 6,3
27.51 Fabricação de fogões, refrigeradores e máquinas de lavar e secar para uso doméstico	68,29576	77,43518	70,27349	- 28,1	- 16,7	- 32,4	- 28,1	- 22,5	- 26,0	- 0,9	- 2,9	- 7,7
27.59 Fabricação de aparelhos eletrodomésticos não especificados anteriormente	83,98718	92,17881	90,24021	- 29,9	- 34,8	- 35,5	- 29,9	- 32,6	- 33,6	11,2	4,8	- 2,6
27.9 Fabricação de equipamentos e aparelhos elétricos não especificados anteriormente	76,67743	77,72835	83,85208	15,1	26,4	15,7	15,1	20,5	18,8	27,6	28,6	29,8
28.1 Fabricação de motores, bombas, compressores e equipamentos de transmissão	73,77221	78,52774	83,57589	- 7,8	- 6,4	- 6,1	- 7,8	- 7,1	- 6,7	15,4	13,6	11,2
28.2 Fabricação de máquinas e equipamentos de uso geral	64,90025	59,24421	68,36576	- 20,0	- 23,8	- 19,6	- 20,0	- 21,9	- 21,1	14,0	9,9	5,0
28.3 Fabricação de tratores e de máquinas e equipamentos para agricultura e pecuária	104,30560	116,93389	132,03289	16,5	16,5	13,1	16,5	16,5	15,2	39,3	36,8	33,4
28.4 Fabricação de máquinas-ferramenta	79,53878	82,84645	97,17988	- 14,3	- 18,5	- 10,5	- 14,3	- 16,5	- 14,4	29,2	23,5	17,4
28.5 Fabricação de máquinas e equipamentos de uso na extração mineral e na construção	86,65350	98,75486	125,42756	5,5	13,0	27,2	5,5	9,4	15,9	44,1	42,4	41,6
28.6 Fabricação de máquinas e equipamentos de uso industrial específico	109,23693	103,40324	98,12611	4,3	- 21,9	- 5,3	4,3	- 10,3	- 8,8	- 4,6	- 5,7	- 4,8
29.1 Fabricação de automóveis, camionetas e utilitários	42,66698	48,29027	58,93266	- 30,8	- 20,1	- 1,5	- 30,8	- 25,5	- 17,6	2,0	1,3	0,9
29.2 Fabricação de caminhões e ônibus	69,51441	95,71678	123,69101	- 19,0	2,1	17,4	- 19,0	- 8,0	1,4	55,1	54,1	51,2
29.3 Fabricação de cabines, carrocerias e reboques para veículos automotores	69,38703	86,10714	101,23682	- 15,7	- 4,6	1,7	- 15,7	- 9,9	- 5,7	15,7	14,7	11,5
29.4 Fabricação de peças e acessórios para veículos automotores	52,35776	58,41726	67,48101	- 20,0	- 8,1	- 5,7	- 20,0	- 14,1	- 11,1	9,7	10,9	7,8
31.0 Fabricação de móveis	51,90239	52,90186	59,02637	- 33,3	- 29,2	- 22,7	- 33,3	- 31,3	- 28,4	- 6,2	- 9,0	- 13,0
32.1 Fabricação de artigos de joalheria, bijuteria e semelhantes	7,42470	10,27748	11,22736	- 33,8	- 64,4	- 57,6	- 33,8	- 55,8	- 56,5	- 6,1	- 5,4	- 10,8
32.3 Fabricação de artefatos para pesca e esporte	39,61819	39,77987	52,29776	- 71,9	- 36,1	- 22,8	- 71,9	- 60,9	- 51,4	- 25,1	- 26,9	- 30,7
32.4 Fabricação de brinquedos e jogos recreativos	24,97599	23,60357	25,10806	- 42,7	- 56,8	- 56,5	- 42,7	- 50,5	- 52,8	- 12,8	- 17,7	- 21,7
32.5 Fabricação de instrumentos e materiais para uso médico e odontológico e de artigos ópticos	100,24160	127,83858	123,83912	19,8	48,8	9,7	19,8	34,5	24,6	9,4	14,5	14,9
32.9 Fabricação de produtos diversos	76,36468	75,47004	85,47182	- 27,9	- 23,8	- 26,0	- 27,9	- 25,9	- 26,0	15,0	11,3	5,5

Fonte: IBGE, Diretoria de Pesquisas, Coordenação de Estatísticas Conjunturais em Empresas

Nota: Ponderação PIA-2010, sem ajuste sazonal

(1) Base: média de 2012 = 100

(2) Base: igual mês do ano anterior = 100

(3) Base: igual período do ano anterior = 100

(4) Base: últimos doze meses anteriores = 100

Pesquisa Industrial Mensal - Produção Física
Indicadores da Produção Industrial, segundo as Seções e Atividades de Indústria - Brasil
PIMPF - Número índice com ajuste sazonal (2012=100)

	2020											
Seções e Atividades de Indústria	Jan	Fev	Mar	Abr	Mai	Jun	Jul	Ago	Set	Out	Nov	Dez
1- Indústria geral	86,92573	87,42616	80,33904	64,80108	70,04249	76,80703	83,89476	86,26112	88,56418	89,70133	90,21088	90,40368
2 - Indústrias extrativas	88,8816	88,56962	89,04559	87,00862	81,1894	85,86111	93,48073	93,98803	89,62529	87,33345	84,11331	86,71486
3 - Indústrias de transformação	86,52994	87,22569	79,09995	61,89284	68,38974	75,69007	82,70245	85,82033	89,02415	89,93916	90,8125	90,72102
3.10 - Fabricação de produtos alimentícios	97,15313	96,72221	96,21358	102,62011	100,0493	99,50189	101,61295	101,79152	104,19756	100,96861	97,77168	92,2794
3.11 - Fabricação de bebidas	99,38899	102,27151	78,95676	56,01958	84,00693	106,05278	108,47778	105,01214	106,18647	105,92667	108,09243	100,96341
3.12 - Fabricação de produtos do fumo	78,39373	84,90274	65,42953	61,81543	75,57857	78,6413	88,82949	91,51083	114,93636	90,04295	86,32415	91,12486
3.13 - Fabricação de produtos têxteis	77,56372	79,0682	62,96591	39,82732	45,65876	59,3699	72,64382	78,81364	82,9765	86,78346	87,17849	93,34552
3.14 - Confecção de artigos do vestuário e acessórios	78,42968	79,59506	49,82997	30,70363	33,91611	45,52973	54,80845	60,7549	69,65105	73,03587	77,18137	88,08848
3.15 - Preparação de couros e fabricação de artefatos de couro, artigos para viagem e calçados	85,26318	87,7568	59,45679	36,1322	48,53568	56,69422	64,55502	67,56634	90,49701	88,48974	92,00286	91,89848
3.16 - Fabricação de produtos de madeira	95,48858	99,54326	82,02621	72,4866	75,34682	91,29588	100,39517	98,30029	105,45199	106,67599	107,06348	108,5817
3.17 - Fabricação de celulose, papel e produtos de papel	105,63337	109,74692	107,86061	107,72197	98,53003	101,10902	104,4533	105,46093	108,76131	107,55091	108,25044	105,42736
3.18 - Impressão e reprodução de gravações	38,06751	40,70321	37,03537	29,07795	29,52672	54,63595	30,77149	25,81988	24,51964	33,93064	42,47092	41,07212
3.19 - Fabricação de coque, de produtos derivados do petróleo e de biocombustíveis	98,19847	98,36715	96,35784	84,79833	94,59389	93,01312	96,4611	100,77363	100,96505	98,43534	97,52596	96,06949
3.20B - Fabricação de sabões, deterg., prods. de limpeza, cosméticos, prods. de perfum. e de higiene pessoal	103,6836	107,96305	107,4088	109,94722	101,88684	108,01413	113,79688	102,54512	106,71667	103,28422	102,87128	104,68406
3.20C - Fabricação de outros produtos químicos	92,62541	95,58264	90,05902	83,61051	79,84678	89,00227	95,5334	95,00694	96,49805	91,35421	102,87128	98,38709
3.21 - Fabricação de produtos farmacêuticos e farmácias	86,64297	83,76636	83,48957	87,36578	87,08821	92,27896	87,12586	83,43399	88,83583	90,96627	102,87128	92,10255
3.22 - Fabricação de produtos de borracha e de material plástico	86,87262	89,25212	75,32983	57,77472	63,20375	77,30866	86,24765	88,93173	92,17738	93,07225	102,87128	99,43715
3.23 - Fabricação de produtos de minerais não-metálicos	81,83806	83,16832	70,05058	52,58739	61,39554	73,82783	82,77861	84,8911	89,65558	90,78717	102,87128	92,12506
3.24 - Metalurgia	83,47302	87,21603	81,44746	57,49212	62,66656	63,94119	74,80278	77,05208	81,66127	84,74811	102,87128	99,12831
3.25 - Fabricação de produtos de metal, exceto máquinas e equipamentos	75,18024	76,54814	66,23231	51,7438	57,5638	69,79372	79,13222	79,06068	82,56638	84,49677	102,87128	88,79847
3.26 - Fabricação de equipamentos de informática, produtos eletrônicos e ópticos	80,87002	73,99584	64,25048	47,00451	54,32206	68,30003	78,31837	78,62742	85,52043	84,41151	102,87128	86,45088
3.27 - Fabricação de máquinas, aparelhos e materiais elétricos	76,79722	77,21829	67,10211	45,41373	51,16321	73,72679	80,3762	77,88523	84,69409	83,66139	102,87128	86,48839
3.28 - Fabricação de máquinas e equipamentos	79,84463	80,21593	71,30226	50,72554	57,85071	64,35344	73,98016	75,20736	83,62798	87,65538	102,87128	93,5389
3.29 - Fabricação de veículos automotores, reboques e carrocerias	76,75107	80,90906	54,56233	8,76068	17,74721	40,20917	53,97115	59,99066	71,98542	73,96342	102,87128	79,78261
3.30 - Fabricação de outros equipamentos de transporte, exceto veículos automotores	61,07817	52,37206	44,35343	8,64383	15,32108	39,91373	49,96576	40,64151	47,4384	43,66955	102,87128	52,76764
3.31 - Fabricação de móveis	78,88603	82,21161	54,48564	37,71539	48,03953	69,76632	81,5608	81,40035	84,77651	84,78923	102,87128	84,83612
3.32 - Fabricação de produtos diversos	93,57481	93,68492	84,53734	56,19069	48,01842	67,74274	80,90734	84,8688	87,37279	88,4898	102,87128	92,73446
3.33 - Manutenção, reparação e instalação de máquinas e equipamentos	75,66014	76,41727	73,19182	68,82508	67,16965	68,04746	68,12223	65,31565	68,25828	67,75664	102,87128	69,19454

Fonte: IBGE, Diretoria de Pesquisas, Coordenação de Estatísticas Conjunturais em Empresas

Nota: Ponderação PIA-2010

Pesquisa Industrial Mensal - Produção Física
Indicadores da Produção Industrial, segundo as Seções e Atividades de Indústria - Brasil
PIMPF - Número índice com ajuste sazonal (2012=100)

	2021											
Seções e Atividades de Indústria	Jan	Fev	Mar	Abr	Mai	Jun	Jul	Ago	Set	Out	Nov	Dez
1- Indústria geral	91,035	89,43711	87,06185	85,97598	87,12084	86,67825	85,44143	85,0418	84,62794	84,19687	84,26718	86,51627
2 - Indústrias extrativas	90,36107	87,56798	88,39139	90,11948	90,07898	90,19838	90,36642	92,32969	92,10065	83,99266	87,07595	88,5596
3 - Indústrias de transformação	90,94166	89,62975	86,80561	85,17707	86,50592	86,40453	84,98088	84,52609	84,16894	83,97762	83,75779	86,08745
3.10 - Fabricação de produtos alimentícios	94,08523	94,05228	94,19641	92,11575	93,83998	92,38904	90,93053	93,21339	89,77403	84,6501	90,15511	93,66783
3.11 - Fabricação de bebidas	98,77099	97,13172	90,3501	95,99047	102,8317	104,52296	92,94417	98,52587	98,4767	95,09154	93,18313	95,87289
3.12 - Fabricação de produtos do fumo	82,85973	89,90665	87,66556	83,70267	85,12382	82,76385	73,76118	71,10259	73,18164	78,39365	82,5571	86,77364
3.13 - Fabricação de produtos têxteis	94,39596	87,18532	82,42664	78,54245	78,82044	78,38033	76,01685	77,64548	76,16633	71,29198	72,36277	71,76794
3.14 - Confeção de artigos do vestuário e acessórios	81,68784	80,99125	67,25265	63,14675	67,14354	68,04461	67,7012	67,88909	68,88926	62,80304	67,45783	67,02254
3.15 - Preparação de couros e fabricação de artefatos de couro, artigos para viagem e calçados	89,62309	86,27428	76,4081	68,6553	71,86137	81,63016	74,63204	74,50329	73,38551	68,97603	71,52659	75,23755
3.16 - Fabricação de produtos de madeira	101,71354	103,6523	112,63565	109,11448	104,09892	107,66486	104,18653	108,45592	110,54649	99,43383	108,30934	111,61263
3.17 - Fabricação de celulose, papel e produtos de papel	109,8734	113,16653	111,25987	108,87955	108,44887	107,57861	107,97789	107,63631	108,82853	110,11877	109,6914	112,47387
3.18 - Impressão e reprodução de gravações	36,79795	43,50197	51,96246	42,5461	39,62635	42,31368	42,05798	38,76433	46,73941	40,15072	37,552	42,76216
3.19 - Fabricação de coque, de produtos derivados do petróleo e de biocombustíveis	93,76619	95,04161	97,09643	89,70054	89,78627	95,63848	97,2336	94,96117	95,85893	99,90897	98,9702	98,92387
3.20B - Fabricação de sabões, deterg., prods. de limpeza, cosméticos, prods. de perfum. e de higiene pessoal	105,55009	103,13513	104,54568	100,8718	100,17679	99,11181	101,40898	99,915	102,0019	98,19639	94,98951	95,52591
3.20C - Fabricação de outros produtos químicos	98,04055	101,64501	96,29406	97,00471	98,75137	99,51075	97,86792	92,77424	94,93415	96,60552	97,96816	97,96845
3.21 - Fabricação de produtos farmoquímicos e farmacêuticos	90,0714	86,42925	85,39807	79,54616	85,76657	86,51464	89,06255	79,28366	85,7968	78,16017	83,83214	77,57482
3.22 - Fabricação de produtos de borracha e de material plástico	95,80293	94,76426	92,54262	90,43129	86,2571	87,15425	84,43411	82,96778	84,64578	83,77984	81,86874	81,43364
3.23 - Fabricação de produtos de minerais não-metálicos	92,58907	92,03514	91,98466	91,62959	91,28413	92,38288	90,08522	89,97265	89,69664	86,70188	88,33948	89,91023
3.24 - Metalurgia	89,81599	91,34274	90,55637	90,06239	94,14587	94,15352	92,43755	92,4041	89,75938	87,51218	85,41495	86,95333
3.25 - Fabricação de produtos de metal, exceto máquinas e equipamentos	86,77929	83,77273	83,71054	81,52677	77,97173	78,29154	76,97559	76,35128	76,81273	73,05353	73,96021	73,47837
3.26 - Fabricação de equipamentos de informática, produtos eletrônicos e ópticos	71,38257	78,14779	76,36883	72,62987	71,91886	76,38314	73,38628	68,20806	68,55794	63,92552	68,42734	78,32352
3.27 - Fabricação de máquinas, aparelhos e materiais elétricos	83,51196	83,52996	83,48618	79,15352	77,45817	79,32939	75,70019	75,24001	78,45539	68,62024	72,54881	70,91972
3.28 - Fabricação de máquinas e equipamentos	92,7486	95,22524	94,31505	93,23949	94,54239	96,62566	94,10081	94,29766	96,02909	91,55998	92,44424	92,26624
3.29 - Fabricação de veículos automotores, reboques e carrocerias	79,82301	75,38107	69,44746	68,2794	68,69044	71,53596	68,00733	64,7143	65,28543	62,36369	66,95132	74,12787
3.30 - Fabricação de outros equipamentos de transporte, exceto veículos automotores	41,48959	41,55725	51,95682	51,40338	50,23548	54,34487	49,99546	48,86652	47,45307	46,34489	48,60805	51,39358
3.31 - Fabricação de móveis	85,7278	86,12335	74,40507	69,46083	69,7295	69,05188	68,47514	67,70227	65,37701	62,72359	64,07538	64,06076
3.32 - Fabricação de produtos diversos	98,52802	93,6323	101,26359	90,24554	90,01168	93,67355	84,89239	85,7726	86,95585	84,34079	85,45555	88,32082
3.33 - Manutenção, reparação e instalação de máquinas e equipamentos	65,26647	67,58445	70,06544	69,5922	67,97642	66,46791	67,38924	68,74485	67,61245	66,87304	69,09944	72,77506

Fonte: IBGE, Diretoria de Pesquisas, Coordenação de Estatísticas Conjunturais em Empresas

Nota: Ponderação PIA-2010

Pesquisa Industrial Mensal - Produção Física
Indicadores da Produção Industrial, segundo as Seções e Atividades de Indústria - Brasil
PIMPF - Número índice com ajuste sazonal (2012=100)

	2022											
Seções e Atividades de Indústria	Jan	Fev	Mar	Abr	Mai	Jun	Jul	Ago	Set	Out	Nov	Dez
1- Indústria geral	84,75065	85,34127	85,6031	-	-	-	-	-	-	-	-	-
2 - Indústrias extrativas	83,87569	88,76874	89,57783	-	-	-	-	-	-	-	-	-
3 - Indústrias de transformação	84,64397	84,92126	85,32551	-	-	-	-	-	-	-	-	-
3.10 - Fabricação de produtos alimentícios	94,9048	97,25929	95,64004	-	-	-	-	-	-	-	-	-
3.11- Fabricação de bebidas	89,41239	94,84426	100,91399	-	-	-	-	-	-	-	-	-
3.12 - Fabricação de produtos do fumo	87,28882	88,49943	100,24673	-	-	-	-	-	-	-	-	-
3.13 - Fabricação de produtos têxteis	70,35838	69,2716	67,80097	-	-	-	-	-	-	-	-	-
3.14 - Confeção de artigos do vestuário e acessórios	66,3595	65,83687	62,97316	-	-	-	-	-	-	-	-	-
3.15 - Preparação de couros e fabricação de artefatos de couro, artigos para viagem e calçados	70,42466	69,48687	75,66536	-	-	-	-	-	-	-	-	-
3.16 - Fabricação de produtos de madeira	106,85569	105,06667	104,39806	-	-	-	-	-	-	-	-	-
3.17 - Fabricação de celulose, papel e produtos de papel	110,61009	106,51664	108,77215	-	-	-	-	-	-	-	-	-
3.18 - Impressão e reprodução de gravações	43,00269	37,18464	37,29825	-	-	-	-	-	-	-	-	-
3.19 - Fabricação de coque, de produtos derivados do petróleo e de biocombustíveis	101,97405	98,94032	96,84655	-	-	-	-	-	-	-	-	-
3.20B - Fabricação de sabões, deterg., prods. de limpeza, cosméticos, prods. de perfum. e de higiene pessoal	93,81908	94,00435	94,18099	-	-	-	-	-	-	-	-	-
3.20C - Fabricação de outros produtos químicos	95,33489	95,87367	103,34042	-	-	-	-	-	-	-	-	-
3.21- Fabricação de produtos farmacêuticos e farmácêuticos	75,23972	84,64157	77,56105	-	-	-	-	-	-	-	-	-
3.22 - Fabricação de produtos de borracha e de material plástico	77,98627	80,04763	78,9999	-	-	-	-	-	-	-	-	-
3.23 - Fabricação de produtos de minerais não-metálicos	86,61291	87,00881	87,54896	-	-	-	-	-	-	-	-	-
3.24 - Metalurgia	83,67658	87,24766	88,28185	-	-	-	-	-	-	-	-	-
3.25 - Fabricação de produtos de metal, exceto máquinas e equipamentos	70,3309	73,12254	70,4839	-	-	-	-	-	-	-	-	-
3.26 - Fabricação de equipamentos de informática, produtos eletrônicos e ópticos	69,05426	69,77775	75,29602	-	-	-	-	-	-	-	-	-
3.27 - Fabricação de máquinas, aparelhos e materiais elétricos	68,04243	69,66725	66,24876	-	-	-	-	-	-	-	-	-
3.28 - Fabricação de máquinas e equipamentos	90,01822	89,07127	93,46082	-	-	-	-	-	-	-	-	-
3.29 - Fabricação de veículos automotores, reboques e carrocerias	62,9815	65,70855	70,2434	-	-	-	-	-	-	-	-	-
3.30 - Fabricação de outros equipamentos de transporte, exceto veículos automotores	45,72476	51,44322	53,72237	-	-	-	-	-	-	-	-	-
3.31- Fabricação de móveis	60,59708	62,08621	59,2826	-	-	-	-	-	-	-	-	-
3.32 - Fabricação de produtos diversos	86,03551	92,04191	89,69112	-	-	-	-	-	-	-	-	-
3.33 - Manutenção, reparação e instalação de máquinas e equipamentos	67,98432	67,03064	66,2832	-	-	-	-	-	-	-	-	-

Fonte: IBGE, Diretoria de Pesquisas, Coordenação de Estatísticas Conjunturais em Empresas

Nota: Ponderação PIA-2010

Pesquisa Industrial Mensal - Produção Física
Indicadores da Produção Industrial, segundo as Seções e Atividades de Indústria - Brasil
PIMPF - Variação mês/mês imediatamente anterior, com ajuste sazonal, (M/M-1)

	2020											
Seções e Atividades de Indústria	Jan	Fev	Mar	Abr	Mai	Jun	Jul	Ago	Set	Out	Nov	Dez
1- Indústria geral	1,0	0,6	- 8,1	- 19,3	8,1	9,7	9,2	2,8	2,7	1,3	0,6	0,2
2 - Indústrias extrativas	- 2,2	- 0,4	0,5	- 2,3	- 6,8	5,8	8,9	0,5	- 4,6	- 2,6	- 3,7	3,1
3 - Indústrias de transformação	1,8	0,8	- 9,3	- 21,8	10,5	10,7	9,3	3,8	3,7	1,0	1,0	- 0,1
3.10 - Fabricação de produtos alimentícios	1,4	- 0,4	- 0,5	6,7	- 2,5	- 0,5	2,1	0,2	2,4	- 3,1	- 3,2	- 5,6
3.11- Fabricação de bebidas	0,9	2,9	- 22,8	- 29,1	50,0	26,2	2,3	- 3,2	1,1	- 0,2	2,0	- 6,6
3.12 - Fabricação de produtos do fumo	27,6	8,3	- 22,9	- 5,5	22,3	4,1	13,0	3,0	25,6	- 21,7	- 4,1	5,6
3.13 - Fabricação de produtos têxteis	- 1,0	1,9	- 20,4	- 36,7	14,6	30,0	22,4	8,5	5,3	4,6	0,5	7,1
3.14 - Confeção de artigos do vestuário e acessórios	- 4,7	1,5	- 37,4	- 38,4	10,5	34,2	20,4	10,8	14,6	4,9	5,7	14,1
3.15 - Preparação de couros e fabricação de artefatos de couro, artigos para viagem e calçados	7,5	2,9	- 32,2	- 39,2	34,3	16,8	13,9	4,7	33,9	- 2,2	4,0	- 0,1
3.16 - Fabricação de produtos de madeira	0,9	4,2	- 17,6	- 11,6	3,9	21,2	10,0	- 2,1	7,3	1,2	0,4	1,4
3.17 - Fabricação de celulose, papel e produtos de papel	0,7	3,9	- 1,7	- 0,1	- 8,5	2,6	3,3	1,0	3,1	- 1,1	0,7	- 2,6
3.18 - Impressão e reprodução de gravações	- 52,9	6,9	- 9,0	- 21,5	1,5	85,0	- 43,7	- 16,1	- 5,0	38,4	25,2	- 3,3
3.19 - Fabricação de coque, de produtos derivados do petróleo e de biocombustíveis	1,3	0,2	- 2,0	- 12,0	11,6	- 1,7	3,7	4,5	0,2	- 2,5	- 0,9	- 1,5
3.20B - Fabricação de sabões, deterg., prods. de limpeza, cosméticos, prods. de perfum. e de higiene pessoal	- 0,4	4,1	- 0,5	2,4	- 7,3	6,0	5,4	- 9,9	4,1	- 3,2	- 0,4	1,8
3.20C - Fabricação de outros produtos químicos	2,9	3,2	- 5,8	- 7,2	- 4,5	11,5	7,3	- 0,6	1,6	- 5,3	- 0,4	1,2
3.21- Fabricação de produtos farmacêuticos e farmoquímicos	7,0	- 3,3	- 0,3	4,6	- 0,3	6,0	- 5,6	- 4,2	6,5	2,4	- 0,4	21,9
3.22 - Fabricação de produtos de borracha e de material plástico	1,3	2,7	- 15,6	- 23,3	9,4	22,3	11,6	3,1	3,6	1,0	- 0,4	6,7
3.23 - Fabricação de produtos de minerais não-metálicos	2,6	1,6	- 15,8	- 24,9	16,7	20,2	12,1	2,6	5,6	1,3	- 0,4	1,5
3.24 - Metalurgia	5,0	4,5	- 6,6	- 29,4	9,0	2,0	17,0	3,0	6,0	3,8	- 0,4	14,6
3.25 - Fabricação de produtos de metal, exceto máquinas e equipamentos	3,8	1,8	- 13,5	- 21,9	11,2	21,2	13,4	- 0,1	4,4	2,3	- 0,4	4,3
3.26 - Fabricação de equipamentos de informática, produtos eletrônicos e ópticos	13,0	- 8,5	- 13,2	- 26,8	15,6	25,7	14,7	0,4	8,8	- 1,3	- 0,4	6,1
3.27 - Fabricação de máquinas, aparelhos e materiais elétricos	3,1	0,5	- 13,1	- 32,3	12,7	44,1	9,0	- 3,1	8,7	- 1,2	- 0,4	1,9
3.28 - Fabricação de máquinas e equipamentos	13,2	0,5	- 11,1	- 28,9	14,0	11,2	15,0	1,7	11,2	4,8	- 0,4	3,8
3.29 - Fabricação de veículos automotores, reboques e carrocerias	13,8	5,4	- 32,6	- 83,9	102,6	126,6	34,2	11,2	20,0	2,7	- 0,4	4,1
3.30 - Fabricação de outros equipamentos de transporte, exceto veículos automotores	3,5	- 14,3	- 15,3	- 80,5	77,2	160,5	25,2	- 18,7	16,7	- 7,9	- 0,4	9,6
3.31- Fabricação de móveis	7,4	4,2	- 33,7	- 30,8	27,4	45,2	16,9	- 0,2	4,1	0,0	- 0,4	5,4
3.32 - Fabricação de produtos diversos	- 4,2	0,1	- 9,8	- 33,5	- 14,5	41,1	19,4	4,9	3,0	1,3	- 0,4	- 0,4
3.33 - Manutenção, reparação e instalação de máquinas e equipamentos	0,0	1,0	- 4,2	- 6,0	- 2,4	1,3	0,1	- 4,1	4,5	- 0,7	- 0,4	0,8

Fonte: IBGE, Diretoria de Pesquisas, Coordenação de Estatísticas Conjunturais em Empresas

Nota: Ponderação PIA-2010

Pesquisa Industrial Mensal - Produção Física
Indicadores da Produção Industrial, segundo as Seções e Atividades de Indústria - Brasil
PIMPF - Variação mês/mês imediatamente anterior, com ajuste sazonal, (M/M-1)

	2021											
Seções e Atividades de Indústria	Jan	Fev	Mar	Abr	Mai	Jun	Jul	Ago	Set	Out	Nov	Dez
1- Indústria geral	0,7	- 1,8	- 2,7	- 1,2	1,3	- 0,5	- 1,4	- 0,5	- 0,5	- 0,5	0,1	2,7
2 - Indústrias extrativas	4,2	- 3,1	0,9	2,0	0,0	0,1	0,2	2,2	- 0,2	- 8,8	3,7	1,7
3 - Indústrias de transformação	0,2	- 1,4	- 3,2	- 1,9	1,6	- 0,1	- 1,6	- 0,5	- 0,4	- 0,2	- 0,3	2,8
3.10 - Fabricação de produtos alimentícios	2,0	0,0	0,2	- 2,2	1,9	- 1,5	- 1,6	2,5	- 3,7	- 5,7	6,5	3,9
3.11 - Fabricação de bebidas	- 2,2	- 1,7	- 7,0	6,2	7,1	1,6	- 11,1	6,0	0,0	- 3,4	- 2,0	2,9
3.12 - Fabricação de produtos do fumo	- 9,1	8,5	- 2,5	- 4,5	1,7	- 2,8	- 10,9	- 3,6	2,9	7,1	5,3	5,1
3.13 - Fabricação de produtos têxteis	1,1	- 7,6	- 5,5	- 4,7	0,4	- 0,6	- 3,0	2,1	- 1,9	- 6,4	1,5	- 0,8
3.14 - Confeção de artigos do vestuário e acessórios	- 7,3	- 0,9	- 17,0	- 6,1	6,3	1,3	- 0,5	0,3	1,5	- 8,8	7,4	- 0,6
3.15 - Preparação de couros e fabricação de artefatos de couro, artigos para viagem e calçados	- 2,5	- 3,7	- 11,4	- 10,1	4,7	13,6	- 8,6	- 0,2	- 1,5	- 6,0	3,7	5,2
3.16 - Fabricação de produtos de madeira	- 6,3	1,9	8,7	- 3,1	- 4,6	3,4	- 3,2	4,1	1,9	- 10,1	8,9	3,0
3.17 - Fabricação de celulose, papel e produtos de papel	4,2	3,0	- 1,7	- 2,1	- 0,4	- 0,8	0,4	- 0,3	1,1	1,2	- 0,4	2,5
3.18 - Impressão e reprodução de gravações	- 10,4	18,2	19,4	- 18,1	- 6,9	6,8	- 0,6	- 7,8	20,6	- 14,1	- 6,5	13,9
3.19 - Fabricação de coque, de produtos derivados do petróleo e de biocombustíveis	- 2,4	1,4	2,2	- 7,6	0,1	6,5	1,7	- 2,3	0,9	4,2	- 0,9	0,0
3.20B - Fabricação de sabões, deterg., prods. de limpeza, cosméticos, prods. de perfum. e de higiene pessoal	0,8	- 2,3	1,4	- 3,5	- 0,7	- 1,1	2,3	- 1,5	2,1	- 3,7	- 3,3	0,6
3.20C - Fabricação de outros produtos químicos	- 0,4	3,7	- 5,3	0,7	1,8	0,8	- 1,7	- 5,2	2,3	1,8	1,4	0,0
3.21 - Fabricação de produtos farmoquímicos e farmacêuticos	- 2,2	- 4,0	- 1,2	- 6,9	7,8	0,9	2,9	- 11,0	8,2	- 8,9	7,3	- 7,5
3.22 - Fabricação de produtos de borracha e de material plástico	- 3,7	- 1,1	- 2,3	- 2,3	- 4,6	1,0	- 3,1	- 1,7	2,0	- 1,0	- 2,3	- 0,5
3.23 - Fabricação de produtos de minerais não-metálicos	0,5	- 0,6	- 0,1	- 0,4	- 0,4	1,2	- 2,5	- 0,1	- 0,3	- 3,3	1,9	1,8
3.24 - Metalurgia	- 9,4	1,7	- 0,9	- 0,5	4,5	0,0	- 1,8	0,0	- 2,9	- 2,5	- 2,4	1,8
3.25 - Fabricação de produtos de metal, exceto máquinas e equipamentos	- 2,3	- 3,5	- 0,1	- 2,6	- 4,4	0,4	- 1,7	- 0,8	0,6	- 4,9	1,2	- 0,7
3.26 - Fabricação de equipamentos de informática, produtos eletrônicos e ópticos	- 17,4	9,5	- 2,3	- 4,9	- 1,0	6,2	- 3,9	- 7,1	0,5	- 6,8	7,0	14,5
3.27 - Fabricação de máquinas, aparelhos e materiais elétricos	- 3,4	0,0	- 0,1	- 5,2	- 2,1	2,4	- 4,6	- 0,6	4,3	- 12,5	5,7	- 2,2
3.28 - Fabricação de máquinas e equipamentos	- 0,8	2,7	- 1,0	- 1,1	1,4	2,2	- 2,6	0,2	1,8	- 4,7	1,0	- 0,2
3.29 - Fabricação de veículos automotores, reboques e carrocerias	0,1	- 5,6	- 7,9	- 1,7	0,6	4,1	- 4,9	- 4,8	0,9	- 4,5	7,4	10,7
3.30 - Fabricação de outros equipamentos de transporte, exceto veículos automotores	- 21,4	0,2	25,0	- 1,1	- 2,3	8,2	- 8,0	- 2,3	- 2,9	- 2,3	4,9	5,7
3.31 - Fabricação de móveis	1,1	0,5	- 13,6	- 6,6	0,4	- 1,0	- 0,8	- 1,1	- 3,4	- 4,1	2,2	0,0
3.32 - Fabricação de produtos diversos	6,2	- 5,0	8,2	- 10,9	- 0,3	4,1	- 9,4	1,0	1,4	- 3,0	1,3	3,4
3.33 - Manutenção, reparação e instalação de máquinas e equipamentos	- 5,7	3,6	3,7	- 0,7	- 2,3	- 2,2	1,4	2,0	- 1,6	- 1,1	3,3	5,3

Fonte: IBGE, Diretoria de Pesquisas, Coordenação de Estatísticas Conjunturais em Empresas

Nota: Ponderação PIA-2010

Pesquisa Industrial Mensal - Produção Física
Indicadores da Produção Industrial, segundo as Seções e Atividades de Indústria - Brasil
PIMPF - Variação mês/mês imediatamente anterior, com ajuste sazonal, (M/M-1)

2022

Seções e Atividades de Indústria	Jan	Fev	Mar	Abr	Mai	Jun	Jul	Ago	Set	Out	Nov	Dez
1- Indústria geral	- 2,0	0,7	0,3	-	-	-	-	-	-	-	-	-
2 - Indústrias extrativas	- 5,3	5,8	0,9	-	-	-	-	-	-	-	-	-
3 - Indústrias de transformação	-1,7	0,3	0,5	-	-	-	-	-	-	-	-	-
3.10 - Fabricação de produtos alimentícios	1,3	2,5	- 1,7	-	-	-	-	-	-	-	-	-
3.11 - Fabricação de bebidas	- 6,7	6,1	6,4	-	-	-	-	-	-	-	-	-
3.12 - Fabricação de produtos do fumo	0,6	1,4	13,3	-	-	-	-	-	-	-	-	-
3.13 - Fabricação de produtos têxteis	- 2,0	- 1,5	- 2,1	-	-	-	-	-	-	-	-	-
3.14 - Confecção de artigos do vestuário e acessórios	- 1,0	- 0,8	- 4,3	-	-	-	-	-	-	-	-	-
3.15 - Preparação de couros e fabricação de artefatos de couro, artigos para viagem e calçados	- 6,4	- 1,3	8,9	-	-	-	-	-	-	-	-	-
3.16 - Fabricação de produtos de madeira	- 4,3	- 1,7	- 0,6	-	-	-	-	-	-	-	-	-
3.17 - Fabricação de celulose, papel e produtos de papel	- 1,7	- 3,7	2,1	-	-	-	-	-	-	-	-	-
3.18 - Impressão e reprodução de gravações	0,6	- 13,5	0,3	-	-	-	-	-	-	-	-	-
3.19 - Fabricação de coque, de produtos derivados do petróleo e de biocombustíveis	3,1	- 3,0	- 2,1	-	-	-	-	-	-	-	-	-
3.20B - Fabricação de sabões, deterg., prods. de limpeza, cosméticos, prods. de perfum. e de higiene pessoal	- 1,8	0,2	0,2	-	-	-	-	-	-	-	-	-
3.20C - Fabricação de outros produtos químicos	- 2,7	0,6	7,8	-	-	-	-	-	-	-	-	-
3.21 - Fabricação de produtos farmoquímicos e farmacêuticos	- 3,0	12,5	- 8,4	-	-	-	-	-	-	-	-	-
3.22 - Fabricação de produtos de borracha e de material plástico	- 4,2	2,6	- 1,3	-	-	-	-	-	-	-	-	-
3.23 - Fabricação de produtos de minerais não-metálicos	- 3,7	0,5	0,6	-	-	-	-	-	-	-	-	-
3.24 - Metalurgia	- 3,8	4,3	1,2	-	-	-	-	-	-	-	-	-
3.25 - Fabricação de produtos de metal, exceto máquinas e equipamentos	- 4,3	4,0	- 3,6	-	-	-	-	-	-	-	-	-
3.26 - Fabricação de equipamentos de informática, produtos eletrônicos e ópticos	- 11,8	1,0	7,9	-	-	-	-	-	-	-	-	-
3.27 - Fabricação de máquinas, aparelhos e materiais elétricos	- 4,1	2,4	- 4,9	-	-	-	-	-	-	-	-	-
3.28 - Fabricação de máquinas e equipamentos	- 2,4	- 1,1	4,9	-	-	-	-	-	-	-	-	-
3.29 - Fabricação de veículos automotores, reboques e carrocerias	- 15,0	4,3	6,9	-	-	-	-	-	-	-	-	-
3.30 - Fabricação de outros equipamentos de transporte, exceto veículos automotores	- 11,0	12,5	4,4	-	-	-	-	-	-	-	-	-
3.31 - Fabricação de móveis	- 5,4	2,5	- 4,5	-	-	-	-	-	-	-	-	-
3.32 - Fabricação de produtos diversos	- 2,6	7,0	- 2,6	-	-	-	-	-	-	-	-	-
3.33 - Manutenção, reparação e instalação de máquinas e equipamentos	- 6,6	- 1,4	- 1,1	-	-	-	-	-	-	-	-	-

Fonte: IBGE, Diretoria de Pesquisas, Coordenação de Estatísticas Conjunturais em Empresas

Nota: Ponderação PIA-2010

Pesquisa Industrial Mensal - Produção Física
Indicadores da Produção Industrial, segundo as Grandes Categorias Econômicas - Brasil
PIMPF - Número índice com ajuste sazonal (2012=100)

2020												
Grandes Categorias Econômicas	Jan	Fev	Mar	Abr	Mai	Jun	Jul	Ago	Set	Out	Nov	Dez
1 Bens de capital	77,4653	79,28583	65,29563	41,45285	49,2088	59,05073	66,4928	65,90588	77,65363	79,80112	84,3224	89,54419
2 Bens intermediários	86,80681	86,68917	83,42347	72,2799	75,14766	78,98384	87,94708	89,81962	90,7684	91,05464	90,53955	90,80063
3 Bens de consumo	89,68536	91,53362	77,89296	58,14584	65,03417	76,43335	83,2825	85,91472	90,27717	90,76308	91,63987	90,86716
31 Bens de consumo duráveis	82,38464	83,42048	63,61416	14,66859	22,00041	53,98456	70,17919	74,23129	82,86347	83,49412	82,24289	82,13179
32 Bens de consumo semiduráveis e não duráveis	92,49406	93,96757	82,81828	72,2442	77,92966	84,40268	88,2211	88,97415	92,75443	93,22251	93,80437	92,83845

2021												
Grandes Categorias Econômicas	Jan	Fev	Mar	Abr	Mai	Jun	Jul	Ago	Set	Out	Nov	Dez
1 Bens de capital	89,26779	90,70839	86,51551	87,80178	87,53565	90,70046	91,6125	88,90454	89,2598	87,15068	88,01373	92,02026
2 Bens intermediários	90,89552	90,3332	90,00401	89,34529	89,03269	88,55623	88,05893	87,49006	87,21968	86,26075	86,4658	87,54649
3 Bens de consumo	91,70897	88,81374	81,78072	80,73221	82,89774	82,00707	80,84375	80,48999	80,67191	79,55941	80,05379	83,31695
31 Bens de consumo duráveis	79,59578	77,07215	71,71294	70,68182	64,16503	68,7931	63,20044	60,34873	62,76928	58,69335	63,85126	69,71459
32 Bens de consumo semiduráveis e não duráveis	94,36402	93,23387	86,11906	84,29031	88,38656	86,68118	86,56085	87,0242	86,62213	85,29421	85,26566	87,00019

2022												
Grandes Categorias Econômicas	Jan	Fev	Mar	Abr	Mai	Jun	Jul	Ago	Set	Out	Nov	Dez
1 Bens de capital	83,11901	85,18254	92,01671	-	-	-	-	-	-	-	-	-
2 Bens intermediários	86,19902	87,78198	88,34841	-	-	-	-	-	-	-	-	-
3 Bens de consumo	81,96875	82,08651	80,03038	-	-	-	-	-	-	-	-	-
31 Bens de consumo duráveis	61,69944	62,54039	64,12016	-	-	-	-	-	-	-	-	-
32 Bens de consumo semiduráveis e não duráveis	87,31931	88,92094	85,97874	-	-	-	-	-	-	-	-	-

Fonte: IBGE, Diretoria de Pesquisas, Coordenação de Estatísticas Conjunturais em Empresas

Nota: Ponderação PIA -2010

Pesquisa Industrial Mensal - Produção Física
Indicadores da Produção Industrial, segundo as Grandes Categorias Econômicas - Brasil
PIMPF - Variação mês/mês imediatamente anterior, com ajuste sazonal, (M/M-1)

Grandes Categorias Econômicas	2020											
	Jan	Fev	Mar	Abr	Mai	Jun	Jul	Ago	Set	Out	Nov	Dez
1Bens de capital	12,5	2,4	- 17,6	- 36,5	18,7	20,0	12,6	- 0,9	17,8	2,8	5,7	6,2
2 Bens intermediários	1,2	- 0,1	- 3,8	- 13,4	4,0	5,1	11,3	2,1	1,1	0,3	- 0,6	0,3
3 Bens de consumo	0,2	2,1	- 14,9	- 25,4	11,8	17,5	9,0	3,2	5,1	0,5	1,0	- 0,8
31Bens de consumo duráveis	11,9	13	- 23,7	- 76,9	50,0	145,4	30,0	5,8	116	0,8	- 1,5	- 0,1
32 Bens de consumo semiduráveis e não duráveis	- 0,6	1,6	- 11,9	- 12,8	7,9	8,3	4,5	0,9	4,2	0,5	0,6	- 1,0

Grandes Categorias Econômicas	2021											
	Jan	Fev	Mar	Abr	Mai	Jun	Jul	Ago	Set	Out	Nov	Dez
1Bens de capital	- 0,3	1,6	- 4,6	1,5	- 0,3	3,6	1,0	- 3,0	0,4	- 2,4	1,0	4,6
2 Bens intermediários	0,1	- 0,6	- 0,4	- 0,7	- 0,3	- 0,5	- 0,6	- 0,6	- 0,3	- 1,1	0,2	1,2
3 Bens de consumo	0,9	- 3,2	- 7,9	- 1,3	2,7	- 1,1	- 1,4	- 0,4	0,2	- 1,4	0,6	4,1
31Bens de consumo duráveis	- 3,1	- 3,2	- 7,0	- 1,4	- 9,2	7,2	- 8,1	- 4,5	4,0	- 6,5	8,8	9,2
32 Bens de consumo semiduráveis e não duráveis	1,6	- 1,2	- 7,6	- 2,1	4,9	- 1,9	- 0,1	0,5	- 0,5	- 1,5	0,0	2,0

Grandes Categorias Econômicas	2022											
	Jan	Fev	Mar	Abr	Mai	Jun	Jul	Ago	Set	Out	Nov	Dez
1Bens de capital	- 9,7	2,5	8,0	-	-	-	-	-	-	-	-	-
2 Bens intermediários	- 1,5	1,8	0,6	-	-	-	-	-	-	-	-	-
3 Bens de consumo	- 1,6	0,1	- 2,5	-	-	-	-	-	-	-	-	-
31Bens de consumo duráveis	- 11,5	1,4	2,5	-	-	-	-	-	-	-	-	-
32 Bens de consumo semiduráveis e não duráveis	0,4	1,8	- 3,3	-	-	-	-	-	-	-	-	-

Fonte: IBGE, Diretoria de Pesquisas, Coordenação de Estatísticas Conjunturais em Empresas

Nota: Ponderação PIA -2010

