

Indicadores IBGE

Pesquisa Industrial Mensal

**Produção Física
Brasil**

outubro 2022

Publicado em 02/12/2022 às 9 horas

Presidente da República
Jair Messias Bolsonaro

Ministro da Economia
Paulo Roberto Nunes Guedes

Chefe da Assessoria Especial de Estudos Econômicos
Rogério Boueri Miranda

INSTITUTO BRASILEIRO DE GEOGRAFIA E ESTATÍSTICA - IBGE

Presidente
Eduardo Luiz G. Rios Neto

Diretora-Executiva
Marise Maria Ferreira

ORGÃOS ESPECÍFICOS SINGULARES

Diretoria de Pesquisas
Cimar Azeredo Pereira

Diretoria de Geociências
Claudio Stenner

Diretoria de Tecnologia da Informação
Carlos Renato Pereira Cotovio

Centro de Documentação e Disseminação de Informações
Carmen Danielle Lins Mendes Macedo

Escola Nacional de Ciências Estatísticas
Maysa Sacramento de Magalhães

UNIDADE RESPONSÁVEL

Diretoria de Pesquisas

Coordenação de Estatísticas Conjunturais em Empresas
Flávio Renato Keim Magheli

Gerência de Análise e Metodologia
Alexandre Pessoa Brandão

Gerência da Pesquisa Industrial Mensal
André Luiz Oliveira Macedo

Colaboradores: (em ordem alfabética)
Bernardo Monteiro dos Anjos de Almeida
Carlos Paulo de Andrade
Denise Rocha Daniel de Deus
Felipe Figueiredo Câmara
Manoela Gonçalves Cabo da Silva
Nilson Enir de Mattos
Renato Fernandes
Ricardo Neves Tavares

Indicadores IBGE

Plano de divulgação:

Trabalho e rendimento

Pesquisa mensal de emprego*

Pesquisa nacional por amostra de domicílios contínua

Agropecuária

Estatística da produção agrícola **

Estatística da produção pecuária **

Indústria

Pesquisa industrial mensal: emprego e salário ***

Pesquisa industrial mensal: produção física Brasil

Pesquisa industrial mensal: produção física regional

Comércio

Pesquisa mensal de comércio

Serviços

Pesquisa mensal de serviços

Índices, preços e custos

Índice de preços ao produtor – indústrias extrativas e de transformação

Sistema nacional de índices de preços ao consumidor:

IPCA-E

Sistema nacional de índices de preços ao consumidor:

INPC - IPCA

Sistema nacional de pesquisa de custos e índices da

construção civil

Contas nacionais trimestrais

Contas nacionais trimestrais: indicadores de volume e valores correntes

* O último fascículo divulgado corresponde a fevereiro de 2016.

** Continuação de: Estatística da produção agropecuária, a partir de janeiro de 2006. A produção agrícola é composta do Levantamento Sistemático da Produção Agrícola. A produção pecuária é composta da Pesquisa Trimestral do Abate de Animais, da Pesquisa Trimestral do Leite, da Pesquisa Trimestral do Couro e da Produção de Ovos de Galinha.

*** O último fascículo divulgado corresponde a dezembro de 2015.

Iniciado em 1982, com a divulgação de indicadores sobre trabalho e rendimento, indústria e preços, o periódico **Indicadores IBGE** passou a incorporar, no decorrer das décadas seguintes, informações sobre agropecuária, contas nacionais trimestrais e serviços, visando contemplar as variadas demandas por estatísticas conjunturais para o País. Outros temas poderão ser abarcados futuramente, de acordo com as necessidades de informação identificadas. O periódico é subdividido em fascículos por temas específicos, que incluem tabelas de resultados, comentários e notas metodológicas. As informações apresentadas estão disponíveis em diferentes níveis geográficos: nacional, regional e metropolitano, variando por fascículo

SUMÁRIO

NOTAS METODOLÓGICAS	2
---------------------------	---

RESULTADOS PARA OUTUBRO DE 2022

COMENTÁRIOS	6
-------------------	---

ÍNDICES

Por seções e atividades de indústria.....	23
Por grandes categorias econômicas.....	24
Por grupos e classes industriais.....	25
Sazonalmente ajustados	
Por seções e atividades de indústria.....	29
Por grandes categorias econômicas.....	35

NOTAS METODOLÓGICAS

1 - Os indicadores de quantum utilizam dados primários da Pesquisa Industrial Mensal de Produção Física (PIM-PF). O painel de produtos e de informantes acompanhado é uma amostra intencional obtida a partir das informações da Pesquisa Industrial Anual - Empresa (PIA-Empresa) e da Pesquisa Industrial Anual - Produto (PIA-Produto) do ano de 2010, representando aproximadamente 85% do Valor da Transformação Industrial da PIA-Empresa do ano de 2010, abrangendo 944 produtos e aproximadamente 12.000 unidades locais a partir de janeiro de 2012.

2 - A base de ponderação dos indicadores é fixa e tem como referência a estrutura do Valor da Transformação Industrial referente ao ano de 2010. Assim, os pesos atribuídos para as atividades e produtos estão baseados nas pesquisas anuais da indústria de 2010.

3 - A fórmula de cálculo, nos diversos níveis de agregação, baseiam-se em uma adaptação do índice de Laspeyres - base fixa em cadeia (com atualização de pesos). Assim, os índices são definidos como médias ponderadas de relativos de quantidades cujos pesos são definidos pelo valor de cada produto, estimado a partir das quantidades vigentes no mês de comparação (t-1) e dos preços do período base. Conseqüentemente, à medida que um produto apresenta variação de quantum superior à média dos seus congêneres cresce sua importância no seu respectivo segmento industrial de origem. Analogamente, esses movimentos são observados em todos os níveis.

4 - São divulgados cinco tipos de índices:

- **ÍNDICE BASE FIXA MENSAL (NÚMERO-ÍNDICE)**: compara a produção do mês de referência do índice com a média mensal produzida no ano base da pesquisa (2012);
- **ÍNDICE MÊS/MÊS ANTERIOR**: compara a produção do mês de referência do índice com a do mês imediatamente anterior. As séries são obtidas a partir do índice de base fixa mensal ajustado sazonalmente;
- **ÍNDICE MENSAL**: compara a produção do mês de referência do índice em

relação a igual mês do ano anterior;

- **ÍNDICE ACUMULADO NO ANO:** compara a produção acumulada no ano, de janeiro até o mês de referência do índice, em relação a igual período do ano anterior;
- **ÍNDICE ACUMULADO NOS ÚLTIMOS 12 MESES:** compara a produção acumulada nos últimos 12 meses de referência do índice em relação a igual período imediatamente anterior.

5 - Foi realizado o encadeamento das séries de Índices de Base Fixa, encerradas em fevereiro de 2014 (base média 2002 = 100), com a série que se iniciou em janeiro de 2012 (base 2012 = 100). A série encadeada tem como referência a média mensal de 2012 = 100 e não altera as séries dos índices anteriores a 2012 nas seguintes comparações: mês contra igual mês do ano anterior, acumulado no ano e acumulado nos últimos 12 meses.

6 - O ajuste sazonal das séries foi obtido utilizando-se o software X-13 ARIMA-SEATS, U.S. Census Bureau. Considera-se, além dos efeitos sazonais, o tratamento específico para o efeito calendário (Trading Day - TD), a identificação de *outliers* e a correção de dias úteis para feriados móveis (Carnaval, Corpus Christi e Páscoa). Para os feriados de Carnaval e Corpus Christi utilizou-se o programa GENHOL (Generate Holiday Regression Variables), disponibilizado pelo U.S. Census Bureau, de modo a gerar a matriz de coeficientes de regressão. A modelagem foi definida com a série de 240 meses (de janeiro de 2002 a dezembro de 2021) para a indústria geral, seções, atividades de indústria e as grandes categorias econômicas; e de 120 meses (de janeiro de 2012 a dezembro de 2021) para as séries de impressão e reprodução de gravações e de manutenção, reparação e instalação de máquinas e equipamentos. Os modelos adotados nas séries divulgadas a partir de abril de 2022 são os seguintes:

PESQUISA INDUSTRIAL MENSAL PRODUÇÃO FÍSICA – BRASIL

CNAE	INDÚSTRIA GERAL E ATIVIDADES	DECOMPOSIÇÃO	MODELO ARIMA	REGRESSÃO (REGARIMA)
IG	Indústria Geral	Aditivo	(0 1 1)(0 1 1)	Carnaval,Corpus Christi,Efeito Calendário,Páscoa[1],LS2008.Nov,TC2008.Dez,AO2018.Mai,AO2020.Mar,TC2020.Abr
IT	Indústria de Transformação	Aditivo	(0 1 0)(0 1 1)	Carnaval,Corpus Christi,Efeito Calendário,Páscoa[1],TC2008.Dez,AO2011.Dec,AO2018.Mai,TC2020.Mar,TC2020.Abr
B	Indústrias Extrativas	Aditivo	(1 1 0)(0 1 1)	Efeito Calendário,LS2008.Nov,TC2008.Dez,AO2012.Jan,AO2012.Out,LS2015.Nov,LS2019.Fev,TC2019.Abr,TC2020.Jul,TC2021.Oct
10	Produtos Alimentícios	Multiplicativo	(1 0 1)(0 1 1)	Carnaval,Corpus Christi,Efeito Calendário,Páscoa[1],AO2018.Mai
11	Bebidas	Aditivo	(0 1 2)(0 1 1)	Páscoa[1],AO2018.Mai,TC2018.Set,TC2020.Mar,AO2020.Abr,TC2020.Jun
12	Produtos do Fumo	Multiplicativo	(1 0 0)(0 1 1)	TC2003.Jul,TC2013.Jan,LS2014.Jan,TC2015.Jan,AO2015.Fev
13	Produtos Têxteis	Aditivo	(0 1 0)(0 1 1)	Carnaval,Corpus Christi,Efeito Calendário,Páscoa[1],TC2020.Mar,TC2020.Abr
14	Confecção de Artigos do Vestuário e Acessórios	Aditivo	(1 0 1)(0 1 1)	Carnaval,Corpus Christi,Constante,Páscoa[1],AO2012.Dez,TC2020.Mar,TC2020.Abr,LS2021.Mar
15	Couros, Artigos para Viagem e Calçados	Aditivo	(2 0 1)(0 1 1)	Carnaval,Corpus Christi,Constante,Páscoa[8],AO2002.Jun,TC2020.Mar,TC2020.Abr
16	Produtos da Madeira	Aditivo	(0 1 1)(0 1 1)	Carnaval,Corpus Christi,Páscoa[8],AO2018.Mai,TC2020.Mar,TC2020.Abr
17	Celulose, Papel e Produtos de Papel	Multiplicativo	(0 1 1)(1 1 1)	AO2007.Set,AO2018.Mai,TC2020.May
18	Impressão e Reprodução de Gravações	Aditivo	(0 1 1)(2 1 1)	AO2019.Dez
19	Coque, Produtos Derivados do Petróleo e Biocombustível	Aditivo	(1 1 1)(0 1 1)	Páscoa[8]
20B	Perfumaria, Sabões, Detergentes e Produtos de Limpeza e de Higiene Pessoal	Aditivo	(2 1 1)(0 1 1)	Carnaval,Corpus Christi,Páscoa[1],AO2004.Abr,AO2018.Mai
20C	Outros Produtos Químicos	Aditivo	(1 0 0)(0 1 1)	Páscoa[1]
21	Produtos Farmoquímicos e Farmacêuticos	Aditivo	(0 1 1)(0 1 1)	
22	Produtos de Borracha e de Material Plástico	Aditivo	(0 1 0)(1 1 1)	Carnaval,Corpus Christi,Páscoa[1],LS2008.Out,AO2008.Nov,TC2008.Dez,AO2018.Mai,TC2020.Mar,TC2020.Abr
23	Produtos de Minerais Não-Metálicos	Aditivo	(0 1 1)(0 1 1)	Carnaval,Corpus Christi,Páscoa[8],LS2008.Dez,AO2018.Mai,TC2020.Mar,TC2020.Abr
24	Metalurgia	Aditivo	(0 1 0)(0 1 1)	LS2008.Nov,LS2008.Dez,TC2020.Abr,AO2020.Dec
25	Produtos de Metal, exceto Máquinas e Equipamentos	Aditivo	(0 1 1)(0 1 1)	Carnaval,Corpus Christi,Páscoa[1],LS2008.Dez,LS2009.Dec,TC2011.Fev,AO2011.Mai,AO2020.Mar,TC2020.Abr
26	Equipamentos de Informática, Produtos Eletrônicos e Ópticos	Aditivo	(0 1 1)(2 1 1)	Carnaval,Corpus Christi,Páscoa[1],LS2008.Nov,TC2008.Dez,AO2014.Jun,TC2020.Abr
27	Máquinas, Aparelhos e Materiais Elétricos	Aditivo	(0 1 1)(0 1 1)	Carnaval,Corpus Christi,Páscoa[1],LS2008.Dez,TC2009.Mar,AO2011.Abr,AO2011.Dec,AO2013.Mai,AO2014.Jun,AO2018.May,TC2020.Apr,LS2020.Jun
28	Máquinas e Equipamentos	Aditivo	(0 1 1)(0 1 1)	Carnaval,Corpus Christi,Páscoa[8],AO2008.Nov,LS2008.Dez,TC2020.Abr
29	Veículos Automotores, Reboques e Carrocerias	Aditivo	(0 1 1)(0 1 1)	Carnaval,Corpus Christi,Páscoa[8],LS2008.Nov,TC2008.Dez,TC2011.Set,TC2012.Jan,AO2013.Dec,TC2014.Jun,LS2014.Dec,AO2018.Mai,AO2020.Mar,TC2020.Abr
30	Outros Equipamentos de Transporte	Aditivo	(0 1 1)(2 1 1)	Carnaval,Corpus Christi,TC2007.Out,TC2008.Nov,AO2012.Jul,AO2014.Jun,TC2020.Abr
31	Móveis	Aditivo	(2 1 1)(1 1 1)	Carnaval,Corpus Christi,Páscoa[1],TC2020.Mar,TC2020.Abr,LS2021.Mar
32	Produtos Diversos	Aditivo	(2 0 0)(0 1 1)	Carnaval,Corpus Christi,TC2020.Abr
33	Manutenção, Reparação e Instalação de Máquinas e Equipamentos	Multiplicativo	(0 1 1)(0 1 1)	Carnaval,Corpus Christi,AO2013.Dez,TC2021.Out

GRANDES CATEGORIAS ECONÔMICAS	DECOMPOSIÇÃO	MODELO ARIMA	REGRESSÃO (REGARIMA)
Bens de Capital	Aditivo	(0 1 1) (2 1 1)	Carnaval,Corpus Christi,Páscoa[1],LS2008.Dez,TC2012.Jan,AO2013.Dec,AO2014.Jun,AO2014.Dec,AO2018.Mai,TC2020.Abr
Bens Intermediários	Aditivo	(0 1 1)(0 1 1)	Carnaval,Corpus Christi,Efeito Calendário,Páscoa[1],TC2008.Dez,AO2018.Mai,TC2020.Abr,LS2020.Jul
Bens de Consumo	Aditivo	(0 1 1)(0 1 1)	Carnaval,Corpus Christi,Efeito Calendário,Páscoa[1],TC2008.Dez,AO2014.Jun,AO2018.Mai,AO2020.Mar,TC2020.Abr,LS2021.Mar
Bens de Consumo Duráveis	Aditivo	(1 1 0) (2 1 1)	Carnaval,Corpus Christi,Páscoa[1],TC2008.Nov,AO2008.Dez,AO2013.Fev,AO2014.Jun,TC2014.Set,AO2018.Mai,AO2020.Mar,TC2020.Abr
Bens de Consumo Semi e Não-Duráveis	Aditivo	(0 1 1)(0 1 1)	Carnaval,Corpus Christi,Efeito Calendário,Páscoa[1],LS2008.Dez,AO2018.Mai,AO2020.Mar,TC2020.Abr,LS2021.Mar

7 - Os índices apresentados neste documento estão sujeitos à retificação nos dados primários por parte dos informantes da pesquisa, sendo incorporadas revisões a partir de janeiro do ano anterior ao de referência da pesquisa. Os dados ajustados sazonalmente podem ser revisados desde o início da sua série histórica a cada divulgação.

Informações mais detalhadas sobre os procedimentos metodológicos podem ser solicitadas via e-mail ibge@ibge.gov.br; atendimento telefônico 0800-721-8181; ou na Coordenação da Pesquisa - Avenida Chile, 500 - 5º andar - CEP 20031-070 - Rio de Janeiro - RJ, telefone:(21) 2142-4513.

Comentários

Em outubro de 2022, a produção industrial nacional mostrou variação positiva de 0,3% frente ao mês imediatamente anterior, na série livre de influências sazonais, interrompendo, dessa forma, dois meses de taxas negativas consecutivas e que acumularam recuo de 1,3%. Na série sem ajuste sazonal, no confronto com igual mês do ano anterior, o total da indústria assinalou crescimento de 1,7% em outubro de 2022, após também avançar em setembro (0,4%) e agosto (2,8%) últimos. No indicador acumulado para o período janeiro-outubro de 2022, o setor industrial apontou redução de 0,8%. A taxa anualizada, indicador acumulado nos últimos doze meses, ao recuar 1,4% em outubro de 2022, reduziu a intensidade de perda frente ao verificado nos meses de setembro (-2,3%), agosto (-2,7%) e julho (-3,0%) últimos.

Na variação positiva de 0,3% da atividade industrial na passagem de setembro para outubro de 2022, duas das quatro grandes categorias econômicas e apenas 7 dos 26 ramos pesquisados mostraram crescimento na produção. Entre as atividades, as influências positivas mais importantes foram assinaladas por produtos alimentícios (4,8%) e metalurgia (4,6%), com a primeira eliminando parte da perda de 7,1% acumulada nos meses de setembro e agosto últimos; e a segunda voltando a crescer após recuar 7,6% no mês anterior. Por outro lado, entre as dezenove atividades que apontaram queda na produção, veículos automotores, reboques e carrocerias (-6,7%), máquinas e equipamentos (-9,1%) e bebidas (-9,3%) exerceram os principais impactos em outubro de 2022, com a primeira marcando o segundo mês seguido de redução na produção e acumulando perda de 6,8% nesse período; a segunda eliminando parte do avanço de 16,9% acumulado nos meses de setembro e agosto de 2022; e a última intensificando o recuo verificado no mês anterior (-5,7%). Outras contribuições negativas relevantes sobre o total da indústria vieram de couro, artigos para viagem e calçados (-13,2%), de outros produtos químicos (-3,0%), de produtos diversos (-12,5%), de confecção de artigos do vestuário e acessórios (-7,1%), de produtos de madeira (-8,8%), de produtos de borracha e de material plástico (-2,6%) e de máquinas, aparelhos e materiais elétricos

(-3,5%).

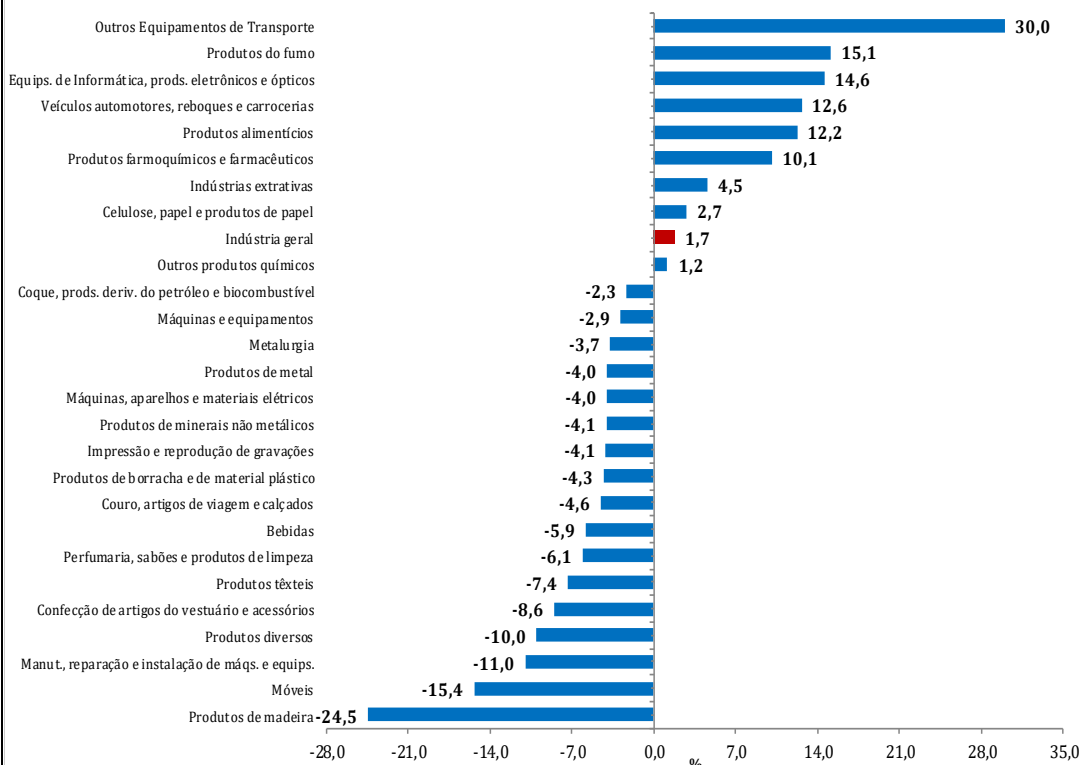
Entre as grandes categorias econômicas, ainda na comparação com o mês imediatamente anterior, bens intermediários (0,7%) e bens de consumo semi e não duráveis (0,3%) assinalaram as taxas positivas em outubro de 2022, após recuarem por dois meses consecutivos, período em que acumularam perdas de 2,6% e 3,5%, respectivamente. Por outro lado, os setores produtores de bens de capital (-4,1%) e de bens de consumo duráveis (-2,7%) apontaram os resultados negativos nesse mês, com ambos marcando o segundo mês seguido de queda na produção e acumulando nesse período recuos de 4,7% e 2,9%, respectivamente.

Ainda na série com ajuste sazonal, a evolução do índice de média móvel trimestral para o total da indústria mostrou variação negativa de 0,4% no trimestre encerrado em outubro de 2022 frente ao nível do mês anterior, após também recuar em setembro (-0,3%) e agosto (-0,2%), quando interrompeu a trajetória predominantemente ascendente iniciada em novembro de 2021. Entre as grandes categorias econômicas, ainda em relação ao movimento deste índice na margem, bens de consumo semi e não duráveis (-1,1%) e bens intermediários (-0,6%) assinalaram os resultados negativos em outubro de 2022, com ambas permanecendo com a trajetória descendente iniciada em julho de 2022. Por outro lado, os setores produtores de bens de consumo duráveis (1,0%) e de bens de capital (0,3%) apontaram os avanços nesse mês, com o primeiro eliminando o recuo de 0,4% registrado no mês anterior, quando interrompeu a trajetória ascendente iniciada em março de 2022; e o segundo marcando a quarta taxa positiva consecutiva e acumulando nesse período ganho de 1,4%.

Na comparação com igual mês do ano anterior, o setor industrial assinalou avanço de 1,7% em outubro de 2022, com resultados positivos em três das quatro grandes categorias econômicas, 9 dos 26 ramos, 29 dos 79 grupos e 44,2% dos 805 produtos pesquisados. Vale citar que outubro de 2022 (20 dias) teve o mesmo número de dias úteis do que igual mês do ano anterior (20). Entre as atividades, as principais influências positivas no total da indústria foram registradas por produtos alimentícios (12,2%), veículos automotores,

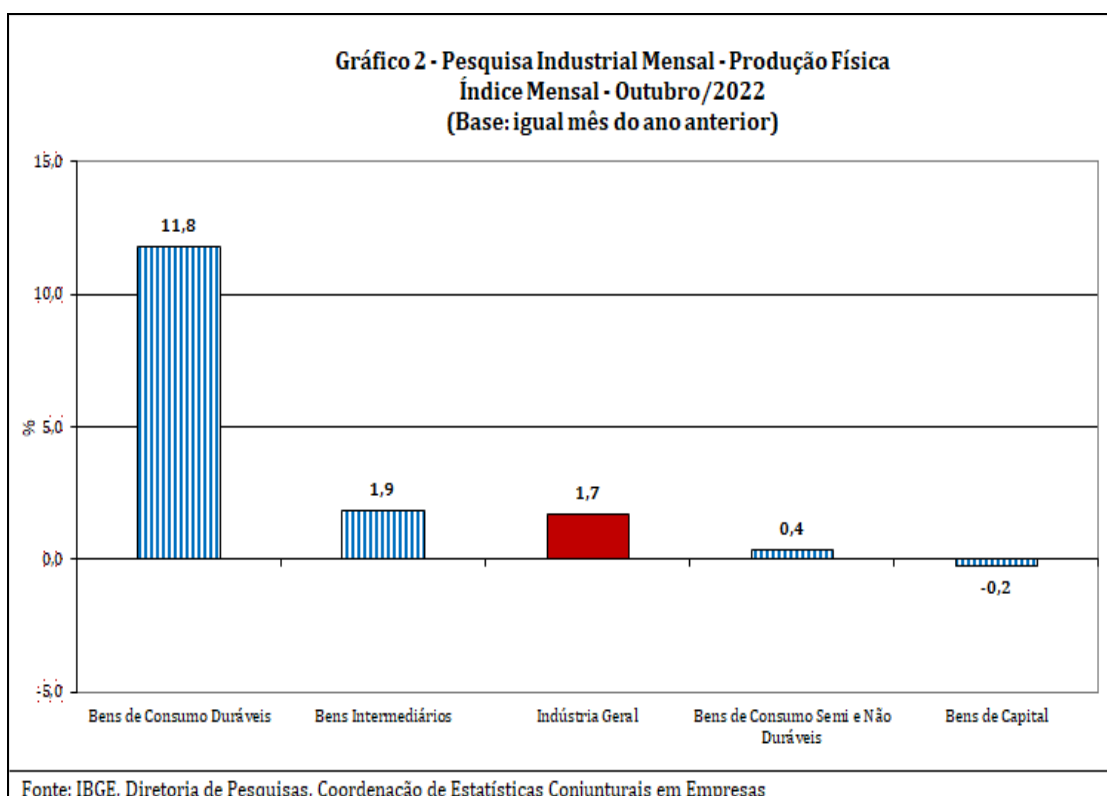
reboques e carrocerias (12,6%) e indústrias extrativas (4,5%), impulsionadas, em grande medida, pela maior produção dos itens açúcar cristal e VHP, carnes de bovinos congeladas, sucos concentrados de laranja, carnes de suínos frescas ou refrigeradas e biscoitos e bolachas, na primeira; automóveis, autopeças, caminhão-trator para reboques e semirreboques e chassis com motor para ônibus ou para caminhões, na segunda; e óleos brutos de petróleo, na terceira. Vale destacar também as contribuições positivas assinaladas pelos ramos de equipamentos de informática, produtos eletrônicos e ópticos (14,6%), de outros equipamentos de transporte (30,0%), de produtos farmoquímicos e farmacêuticos (10,1%) e de celulose, papel e produtos de papel (2,7%). Por outro lado, ainda na comparação com outubro de 2021, entre as dezessete atividades que apontaram redução na produção, produtos de madeira (-24,5%), coque, produtos derivados do petróleo e biocombustíveis (-2,3%), bebidas (-5,9%) e metalurgia (-3,7%) exerceram as maiores influências na formação da média da indústria, pressionadas, em grande medida, pela menor produção dos itens madeira serrada, aplainada ou polida, painéis de fibras e de partículas de madeira, madeira compensada, madeira densificada (MDF) e portas e janelas de madeira, na primeira; óleo diesel, querosenes de aviação, gasolina automotiva e óleos combustíveis, na segunda; cervejas e chope, na terceira; e fio-máquina de aço ao carbono, ferronióbio, bobinas a frio e a quente de aço ao carbono, barras, perfis e vergalhões de cobre e de ligas de cobre, vergalhões de aço ao carbono e bobinas ou chapas de aço zincadas (galvanizadas), na quarta. Outros impactos negativos importantes foram registrados por confecção de artigos do vestuário e acessórios (-8,6%), máquinas e equipamentos (-2,9%), móveis (-15,4%), produtos de borracha e de material plástico (-4,3%), produtos de minerais não metálicos (-4,1%), produtos de metal (-4,0%), manutenção, reparação e instalação de máquinas e equipamentos (-11,0%), produtos diversos (-10,0%) e produtos têxteis (-7,4%).

Gráfico 1 - Pesquisa Industrial Mensal - Produção Física
Índice Mensal - Outubro/2022
(Base: igual mês do ano anterior)



Fonte: IBGE, Diretoria de Pesquisas, Coordenação de Estatísticas Conjunturais em Empresas

Ainda no confronto com igual mês do ano anterior, bens de consumo duráveis (11,8%) assinalou, em outubro de 2022, a expansão mais acentuada entre as grandes categorias econômicas. Os setores produtores de bens intermediários (1,9%) e de bens de consumo semi e não duráveis (0,4%) também registraram resultados positivos nesse mês. Por outro lado, o segmento de bens de capital (-0,2%) apontou a única taxa negativa entre as grandes categorias econômicas.



O setor produtor de bens de consumo duráveis cresceu 11,8% em outubro de 2022 frente a igual período do ano anterior, quinto resultado positivo consecutivo nesse tipo de comparação. Nesse mês, o setor foi impulsionado, em grande medida, pela expansão na fabricação de automóveis (22,7%). Vale citar também os avanços registrados por eletrodomésticos da “linha marrom” (31,7%) e motocicletas (27,5%). Por outro lado, os impactos negativos vieram da menor produção de eletrodomésticos da “linha branca” (-4,4%) e dos grupamentos de outros eletrodomésticos (-19,5%) e de móveis (-20,1%).

A produção de bens intermediários apontou expansão de 1,9% no índice mensal de outubro de 2022, após registrar variação negativa de 0,3% em setembro, quando interrompeu dois meses consecutivos de crescimento nesse tipo de comparação. O resultado positivo desse mês foi explicado, principalmente, pelos avanços nos produtos associados às atividades de produtos alimentícios (26,5%), de veículos automotores, reboques e carrocerias (17,0%), de indústrias extrativas (4,5%), de outros produtos químicos (1,2%), de celulose, papel e produtos de papel (2,5%) e de máquinas e equipamentos (3,7%), enquanto as pressões negativas foram registradas por coque, produtos derivados do petróleo e biocombustíveis (-4,5%), metalurgia

(-3,7%), produtos de metal (-6,7%), produtos de borracha e de material plástico (-5,1%), produtos de minerais não metálicos (-4,1%) e produtos têxteis (-6,5%). Ainda nessa categoria econômica, vale citar também os resultados negativos assinalados pelos grupamentos de insumos típicos para construção civil (-3,3%), que marcou o décimo-quarto recuo seguido nesse tipo de comparação; e de embalagens (-1,2%), que voltou a recuar após apontar variação nula por dois meses consecutivos.

Ainda no confronto com igual mês do ano anterior, o segmento de bens de consumo semi e não duráveis mostrou variação positiva de 0,4% em outubro de 2022, após recuar 1,4% em setembro, quando interrompeu cinco meses consecutivos de taxas positivas nesse tipo de comparação. O desempenho positivo nesse mês foi explicado pelos avanços observados nos grupamentos de não duráveis (4,2%) e de carburantes (3,8%), impulsionados, em grande medida, pelos avanços na fabricação de medicamentos, livros, brochuras ou impressos sob encomenda e cigarros, no primeiro; e de álcool etílico, no segundo. Por outro lado, os grupamentos de semiduráveis (-4,9%) e de alimentos e bebidas elaborados para consumo doméstico (-0,5%) apontaram as taxas negativas nessa categoria, pressionados, em grande medida, pela menor produção dos itens calçados de plástico moldado e de couro, camisetas de malha, conjuntos de malha, camisas de uso masculino (de malha ou não), calças, bermudas, jardineiras, *shorts* e semelhantes (de malha ou não), vestuário e seus acessórios de malha para bebês, camisas, blusas e semelhantes de malha de uso feminino, piscinas de plástico, maiôs, biquínis e semelhantes, roupas de cama, calças compridas e garrafas térmicas, no primeiro; e cervejas, chope, açúcar refinado de cana-de-açúcar, sorvetes e picolés, achocolatados em pó, margarina, pães, massas alimentícias secas, produtos embutidos ou de salamaria e outras preparações de carnes e refrigerantes, no segundo.

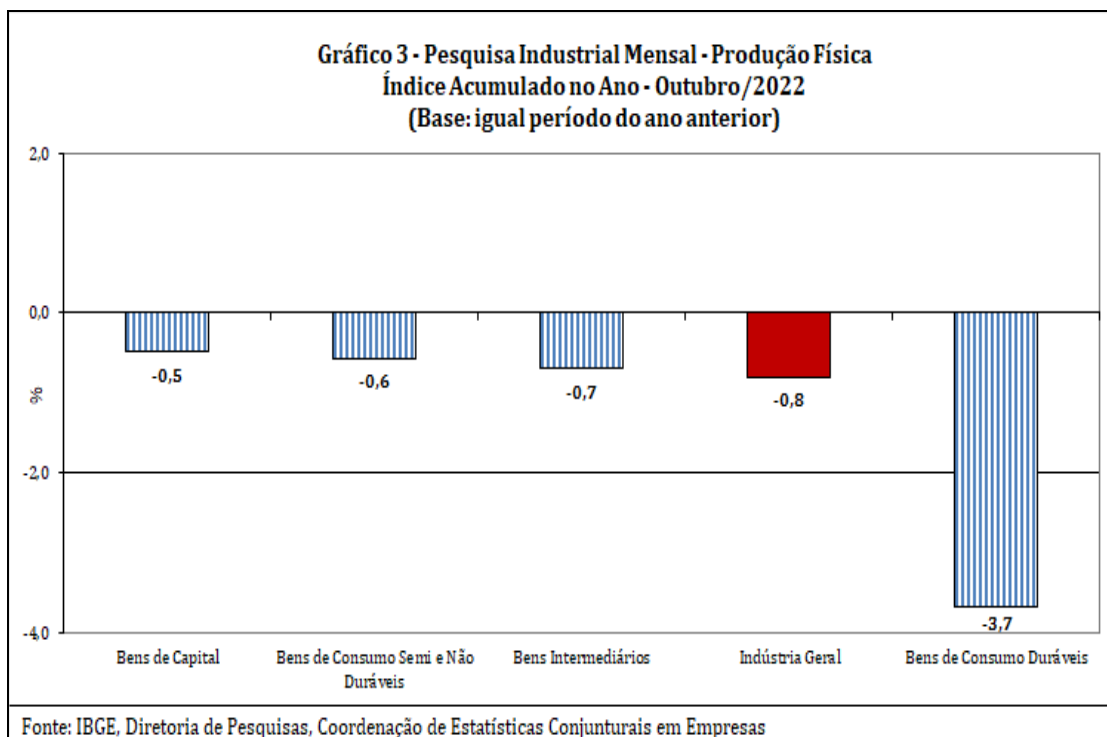
O setor produtor de bens de capital mostrou variação negativa de 0,2% em outubro de 2022 frente a igual período do ano anterior, interrompendo, dessa forma, dois meses consecutivos de taxas positivas nesse tipo de comparação. Na formação do índice desse mês, o segmento foi influenciado, principalmente, pela redução observada no grupamento de bens de capital para

fins industriais (-7,2%), pressionado pela menor fabricação de bens de capital seriados (-5,1%) e de não seriados (-16,6%). Os demais resultados negativos foram registrados pelos grupamentos de bens de capital agrícolas (-13,2%) e de uso misto (-3,7%). Por outro lado, os impactos positivos foram assinalados pelos subsetores de bens de capital para equipamentos de transporte (6,6%), para construção (25,3%) e para energia elétrica (17,4%).

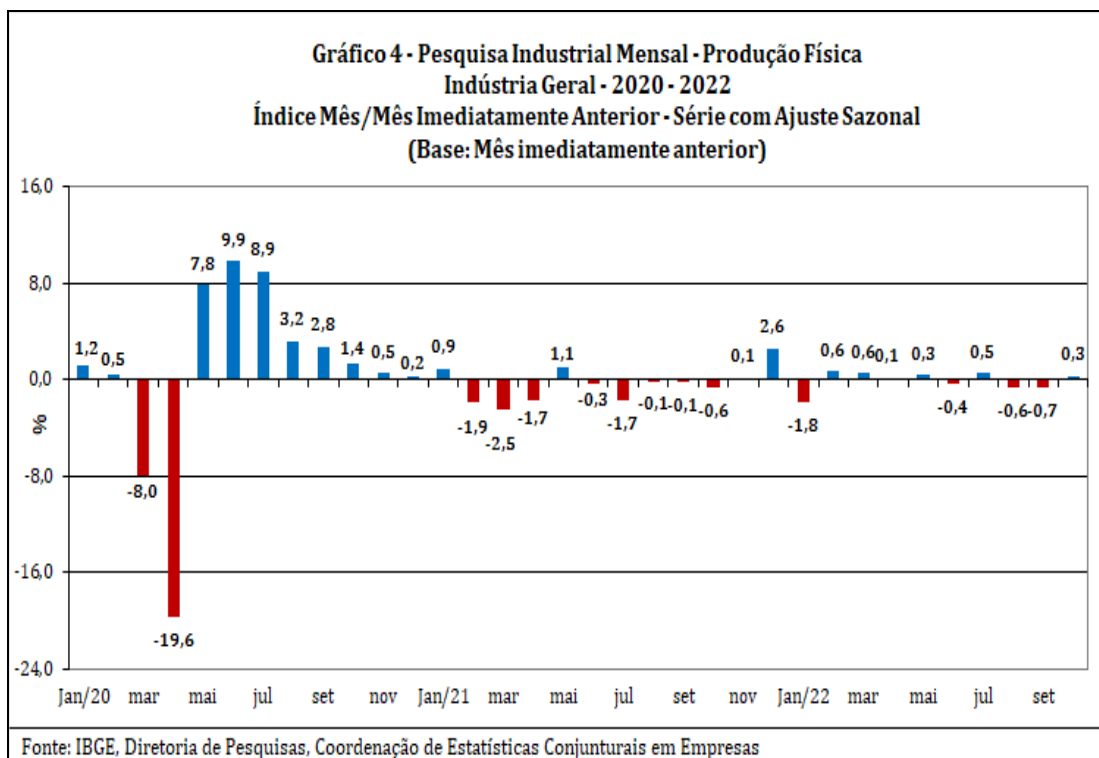
No índice acumulado para janeiro-outubro de 2022, frente a igual período do ano anterior, o setor industrial assinalou queda de 0,8%, com resultados negativos em quatro das quatro grandes categorias econômicas, 15 dos 26 ramos, 56 dos 79 grupos e 61,0% dos 805 produtos pesquisados. Entre as atividades, as principais influências negativas no total da indústria foram registradas por indústrias extrativas (-3,2%), produtos de metal (-10,1%), metalurgia (-5,6%), máquinas, aparelhos e materiais elétricos (-11,0%) e produtos de borracha e de material plástico (-6,4%), pressionadas, em grande medida, pela menor fabricação dos itens minérios de ferro em bruto ou beneficiados e óleos brutos de petróleo, na primeira; esquadrias de alumínio, cartuchos e balas, recipientes de ferro e aço para transporte ou armazenagem de gases, latas de alumínio e de ferro e aço para embalagem, construções pré-fabricadas de metal, telas metálicas, ferramentas intercambiáveis para furar, revólveres e pistolas, cordas, cabos, tranças e semelhantes de ferro e aço, fechaduras, torres e pórticos de ferro e aço, rolhas, tampas ou cápsulas metálicas e artefatos de ferro e aço para uso doméstico, na segunda; fio-máquina de aços ao carbono, bobinas a frio de aços ao carbono, barras, perfis e vergalhões de cobre e de ligas de cobre, arames e fios de aços ao carbono, tubos flexíveis e trefilados de ferro e aço, óxido de alumínio, vergalhões de aços ao carbono, bobinas ou chapas de aços zincadas (galvanizadas), tubos, canos ou perfis ocos de aços sem costura, bobinas ou chapas de aços inoxidáveis e folhas-de-flandres, na terceira; refrigeradores ou congeladores para uso doméstico, fogões de cozinha para uso doméstico, motores elétricos de corrente alternada ou contínua, ventiladores para uso doméstico, eletroportáteis domésticos, fios, cabos e condutores elétricos, baterias e acumuladores elétricos, chuveiros elétricos, fornos de micro-ondas e máquinas de lavar ou secar roupa

para uso doméstico, na quarta; e peças e acessórios de plástico para indústria automobilística, pneus para ônibus e caminhões, embalagens de plástico para o setor de alimentos e bebidas, reservatórios, caixas de água, cisternas, piscinas e artefatos semelhantes de plástico, tubos ou canos de plásticos, sacos, sacolas e bolsas de plástico, correias de transmissão de borracha vulcanizada e conexões, juntas e outros acessórios de plásticos para tubos, na quinta. Vale destacar também as contribuições negativas assinaladas pelos ramos de produtos têxteis (-12,7%), de móveis (-17,7%), de produtos de minerais não metálicos (-4,5%), de confecção de artigos do vestuário e acessórios (-7,4%), de produtos de madeira (-9,8%), de máquinas e equipamentos (-1,7%) e de produtos farmoquímicos e farmacêuticos (-3,9%). Por outro lado, ainda na comparação com janeiro-outubro de 2021, entre as onze atividades que apontaram expansão na produção, a de coque, produtos derivados do petróleo e biocombustíveis (7,1%) exerceu a maior influência na formação da média da indústria, impulsionada, em grande medida, pela maior produção dos itens óleos combustíveis, óleo diesel, naftas para petroquímica, gasolina automotiva, querosenes de aviação e óleos lubrificantes com aditivos. Outros impactos positivos importantes foram registrados por produtos alimentícios (1,9%), outros produtos químicos (2,8%), veículos automotores, reboques e carrocerias (1,9%), celulose, papel e produtos de papel (3,4%), bebidas (3,2%) e outros equipamentos de transporte (11,0%).

Entre as grandes categorias econômicas, o perfil dos resultados para os dez meses de 2022 mostrou menor dinamismo para bens de consumo duráveis (-3,7%), pressionada, em grande parte, pela redução verificada na fabricação de eletrodomésticos (-14,1%), especialmente os da "linha branca" (-19,0%). Os segmentos de bens intermediários (-0,7%), de bens de consumo semi e não duráveis (-0,6%) e de bens de capital (-0,5%) também assinalaram resultados negativos nos dez meses do ano, mas todos com recuos menos intensos do que o observado na média da indústria (-0,8%).

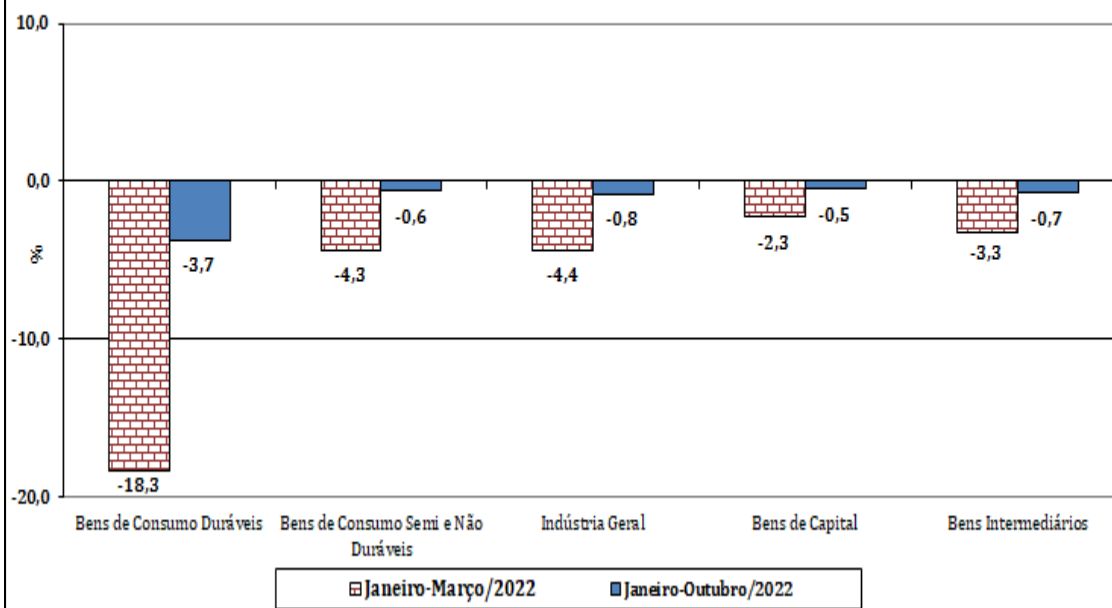


Em síntese, a produção industrial, ao assinalar variação positiva de 0,3% em outubro de 2022, interrompeu dois meses consecutivos de queda, período em que acumulou perda de 1,3%. Nesse mês, verifica-se comportamento predominantemente negativo, alcançando a maior parte (19) dos 26 ramos pesquisados. Cabe citar que, com esses resultados, o setor industrial se encontra 2,1% abaixo do patamar pré-pandemia (fevereiro de 2020) e 18,4% abaixo do nível recorde alcançado em maio de 2011. Ainda na série com ajuste sazonal, com a perda de ritmo do total da indústria nos últimos meses, o índice de média móvel trimestral permaneceu mostrando recuo em outubro de 2022 e intensificou a magnitude de queda frente ao registrado nos meses de setembro e agosto últimos.



No confronto com igual mês do ano anterior, a atividade industrial avançou 1,7% em outubro de 2022 e marcou a terceira taxa positiva consecutiva nesse tipo de comparação. Nesse mês, assim como verificado em setembro último, observa-se predomínio de taxas negativas, alcançando 17 dos 26 ramos industriais pesquisados. Vale destacar também os efeitos da baixa base de comparação, uma vez que em outubro de 2021 a produção industrial assinalou perda de 7,8%. No índice acumulado para o período janeiro-outubro de 2022, o total da indústria recuou 0,8%, mas permaneceu mostrando redução na intensidade de queda frente ao observado nos meses anteriores. Vale destacar que esse movimento também foi verificado nas quatro grandes categorias econômicas.

Gráfico 5 - Pesquisa Industrial Mensal - Produção Física
Indicadores da Produção Industrial
 (Base: igual período do ano anterior)



Fonte: IBGE, Diretoria de Pesquisas, Coordenação de Estatísticas Conjunturais em Empresas

Tabela 1
Indicadores da Produção Industrial por Grandes Categorias Econômicas
Brasil - Outubro de 2022

Grandes Categorias Econômicas	Variação (%)			
	Outubro 2022/Setembro 2022*	Outubro 2022/Outubro 2021	Acumulado Janeiro-Outubro	Acumulado nos Últimos 12 Meses
Bens de Capital	-4,1	-0,2	-0,5	0,2
Bens Intermediários	0,7	1,9	-0,7	-1,1
Bens de Consumo	0,3	2,4	-1,2	-2,6
Duráveis	-2,7	11,8	-3,7	-6,5
Semiduráveis e não Duráveis	0,3	0,4	-0,6	-1,7
Indústria Geral	0,3	1,7	-0,8	-1,4

Fonte: IBGE, Diretoria de Pesquisas, Coordenação de Estatísticas Conjunturais em Empresas

*série com ajuste sazonal

Composição da Taxa de Crescimento da Indústria Geral ⁽¹⁾ (p.p.) - Brasil

Outubro de 2022

Atividades de Indústria	Outubro 2022 / Outubro 2021	Acumulado Janeiro-Outubro	Acumulado nos Últimos 12 Meses
Indústrias Extrativas	0,50	-0,36	-0,25
Produtos Alimentícios	1,79	0,28	0,17
Bebidas	-0,23	0,11	0,04
Produtos do Fumo	0,05	0,06	0,04
Produtos Têxteis	-0,10	-0,19	-0,21
Confecção de Artigos do Vestuário e Acessórios	-0,17	-0,13	-0,17
Couro, Artigos para Viagem e Calçados	-0,07	0,02	-0,04
Produtos de Madeira	-0,30	-0,13	-0,10
Celulose, Papel e Produtos de Papel	0,10	0,13	0,13
Impressão e Reprodução de Gravações	-0,02	-0,05	-0,04
Coque, Produtos Derivados do Petróleo e Biocombustíveis	-0,29	0,80	0,72
Perfumaria, Sabões, Detergentes e Produtos de Limpeza e de Higiene Pessoal	-0,09	-0,06	-0,07
Outros Produtos Químicos	0,08	0,17	0,14
Produtos Farmoquímicos e Farmacêuticos	0,22	-0,09	-0,09
Produtos de Borracha e de Material Plástico	-0,15	-0,23	-0,28
Minerais Não Metálicos	-0,15	-0,17	-0,16
Metalurgia	-0,21	-0,33	-0,35
Produtos de Metal - exclusive Máquinas e Equipamentos	-0,13	-0,33	-0,37
Equipamentos de Informática, Produtos Eletrônicos e Outros	0,29	0,03	-0,02
Máquinas, Aparelhos e Materiais Elétricos	-0,09	-0,26	-0,29
Máquinas e Equipamentos	-0,16	-0,09	-0,07
Veículos Automotores, Reboques e Carrocerias	0,96	0,15	-0,02
Outros Equipamentos de Transporte	0,25	0,10	0,08
Móveis	-0,16	-0,18	-0,20
Produtos Diversos	-0,11	-0,04	-0,05
Manutenção, Reparação e Instalação de Máquinas e Equipamentos.	-0,11	0,01	0,01
Indústria Geral	1,7	-0,8	-1,4

Fonte: IBGE, Diretoria de Pesquisas, Coordenação de Estatísticas Conjunturais em Empresas

⁽¹⁾ $C = (I_g - 100) \cdot K$, onde: C=Participação da atividade na formação do total da taxa de crescimento, I_g=Indicador da atividade e K= peso da atividade no total da Indústria Geral.

Composição da Taxa de Crescimento da Indústria Geral (1) (p.p.) - Brasil

Outubro de 2022

Categorias Econômicas	Outubro 2022 / Outubro 2021	Acumulado Janeiro-Outubro	Acumulado nos Últimos 12 Meses
1 - Bens de Capital (BK)	-0,02	-0,04	0,02
2 - Bens Intermediários (BI)	1,12	-0,42	-0,69
3 - Bens de Consumo (BC) - (31+32)	0,72	-0,34	-0,78
31 - Bens de Consumo Duráveis (BCD)	0,63	-0,21	-0,39
32 - Bens de Consumo Semi e Não-Duráveis (BCND)	0,09	-0,13	-0,39
Bens Não Especificados Anteriormente	-0,11	0,01	0,01
Indústria Geral	1,7	-0,8	-1,4

Fonte: IBGE, Diretoria de Pesquisas, Coordenação de Estatísticas Conjunturais em Empresas

⁽¹⁾ $C=(I_g - 100) \cdot K$, onde: C=Participação da atividade na formação do total da taxa de crescimento, I_g =Indicador da atividade e K= peso da atividade no total da Indústria Geral.

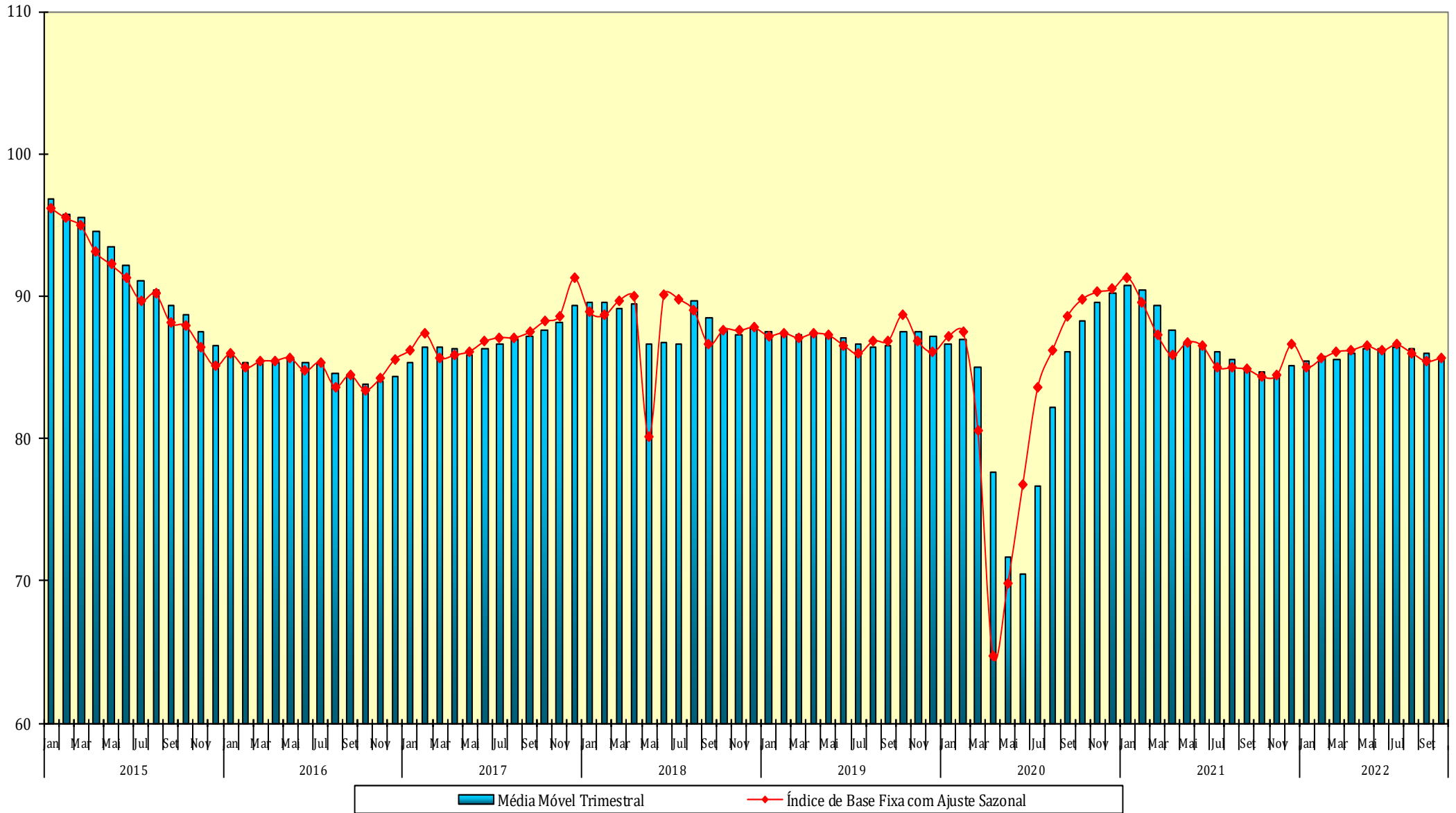
Índices de Média Móvel Trimestral* / 2019-2022

Ano / Mês	Bens de Capital	Bens Intermediários	Bens de Consumo		Indústria Geral	
			Duráveis	Semiduráveis e Não-Duráveis		
2019	Jan	75,22238	88,13494	77,54428	92,56894	87,52741
	Fev	74,64973	87,80441	78,13651	93,11399	87,47581
	Mar	75,24783	87,17132	80,28050	93,04765	87,23543
	Abr	78,19894	86,41697	83,90049	93,58573	87,28567
	Mai	80,22705	86,19963	85,57822	93,51113	87,23291
	Jun	80,44014	86,05439	85,63500	93,29847	87,06355
	Jul	79,57416	85,98803	83,91582	92,78493	86,58355
	Ago	78,22354	85,98553	82,69013	92,86717	86,44768
	Set	78,51395	86,30349	82,71812	93,17367	86,54544
	Out	77,49308	87,06404	84,55178	94,30952	87,47603
	Nov	76,46960	86,93408	83,67161	94,60903	87,46327
	Dez	73,75284	86,61347	81,68424	94,66211	87,20096
2020	Jan	73,71685	86,29597	78,57727	93,47988	86,66835
	Fev	75,17052	86,44366	79,35814	93,36303	86,90545
	Mar	74,22103	85,65999	75,47666	89,81800	85,05423
	Abr	62,39502	80,77280	53,66906	82,81544	77,59050
	Mai	52,25863	76,95044	34,19603	77,18938	71,68513
	Jun	49,97080	75,49737	31,35147	77,76262	70,41884
	Jul	58,23412	80,67880	49,71416	83,19143	76,69871
	Ago	63,78863	85,51654	66,39412	87,12394	82,17028
	Set	69,64555	89,42246	75,59530	90,04569	86,13356
	Out	73,91842	90,57227	79,66113	91,92878	88,21050
	Nov	80,26618	90,87076	82,22438	93,64768	89,57022
	Dez	84,51325	90,88227	82,52239	93,67672	90,19633
2021	Jan	87,74794	90,78640	80,99796	93,98744	90,70120
	Fev	89,72180	90,69483	79,14367	93,69723	90,45055
	Mar	89,04853	90,42794	75,27801	91,21515	89,38960
	Abr	88,84997	89,82280	73,14188	87,65840	87,55834
	Mai	87,57660	89,42527	69,92774	85,75747	86,62769
	Jun	88,57399	88,97237	69,10101	86,04520	86,36495
	Jul	89,76510	88,51258	66,46555	86,83782	86,09394
	Ago	90,22842	87,91319	64,18285	86,68796	85,49610
	Set	89,23454	87,51592	61,78932	86,91556	84,94126
	Out	87,41035	87,06923	59,89020	86,77885	84,71522
	Nov	87,45986	86,80725	61,12591	86,32996	84,54109
	Dez	88,98742	86,85790	63,99537	86,34893	85,14140
2022	Jan	87,87048	86,79139	64,76759	86,94006	85,38038
	Fev	86,89832	87,25402	64,29454	87,96872	85,76792
	Mar	87,45792	87,57132	62,20650	87,43931	85,58098
	Abr	88,01167	88,60926	62,91244	87,38630	85,96563
	Mai	89,99734	88,73690	64,11416	87,15526	86,26720
	Jun	88,61032	88,43654	65,89520	87,61549	86,28642
	Jul	88,96752	88,52210	66,46971	88,04675	86,41094
	Ago	89,13084	88,42270	67,60717	87,68808	86,24915
	Set	89,59490	88,21745	67,35673	87,22543	86,00636
	Out	89,82757	87,65314	68,00649	86,28345	85,69854

Fonte: IBGE, Diretoria de Pesquisas, Coordenação de Estatísticas Conjunturais em Empresas

*Séries com ajuste sazonal

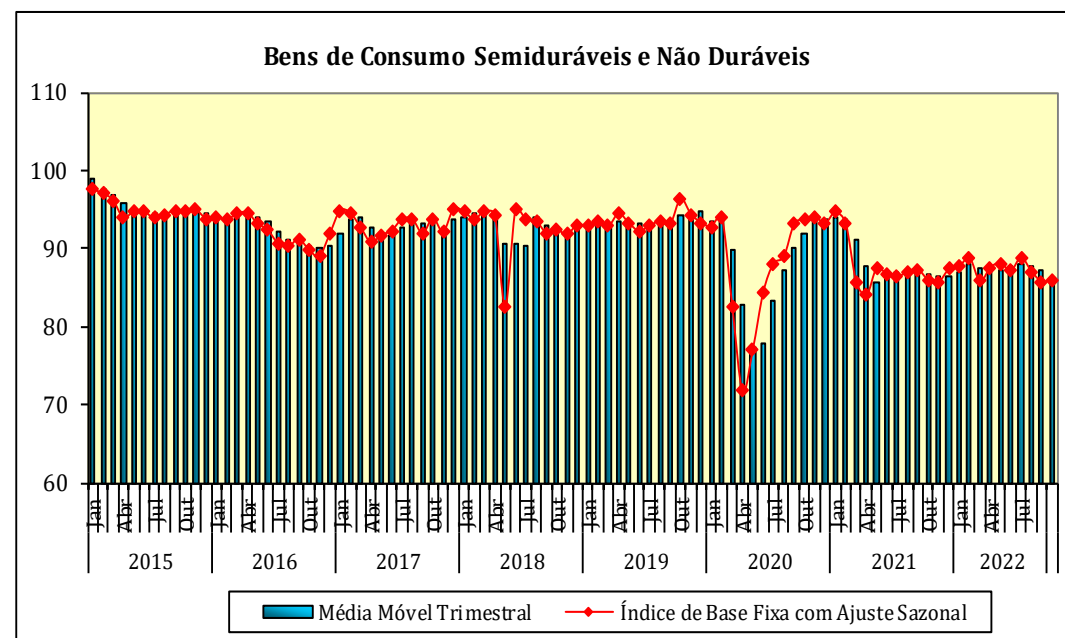
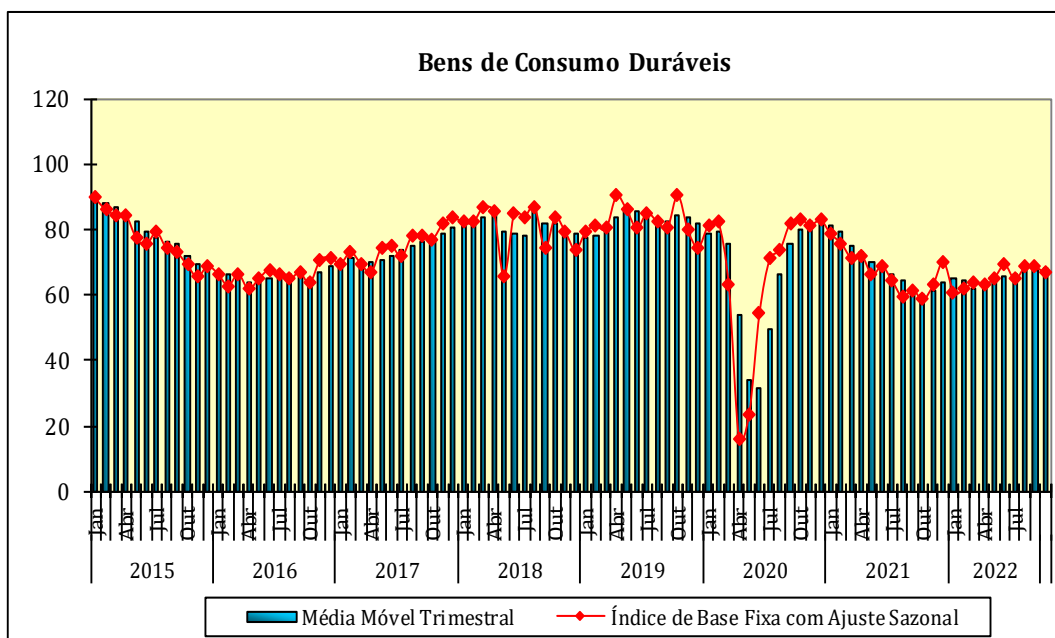
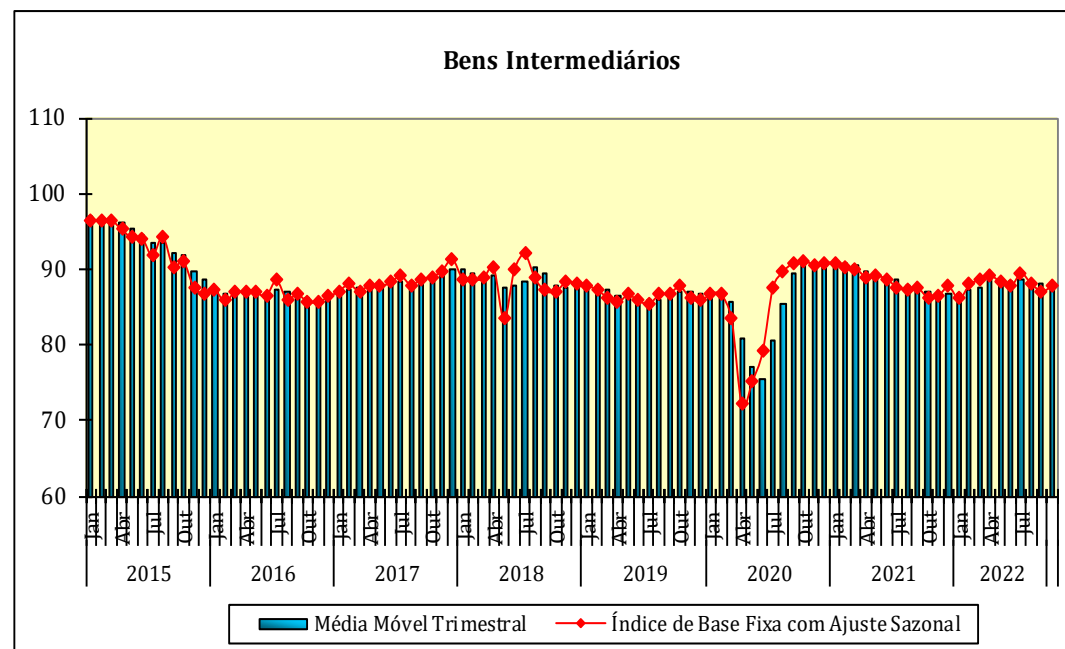
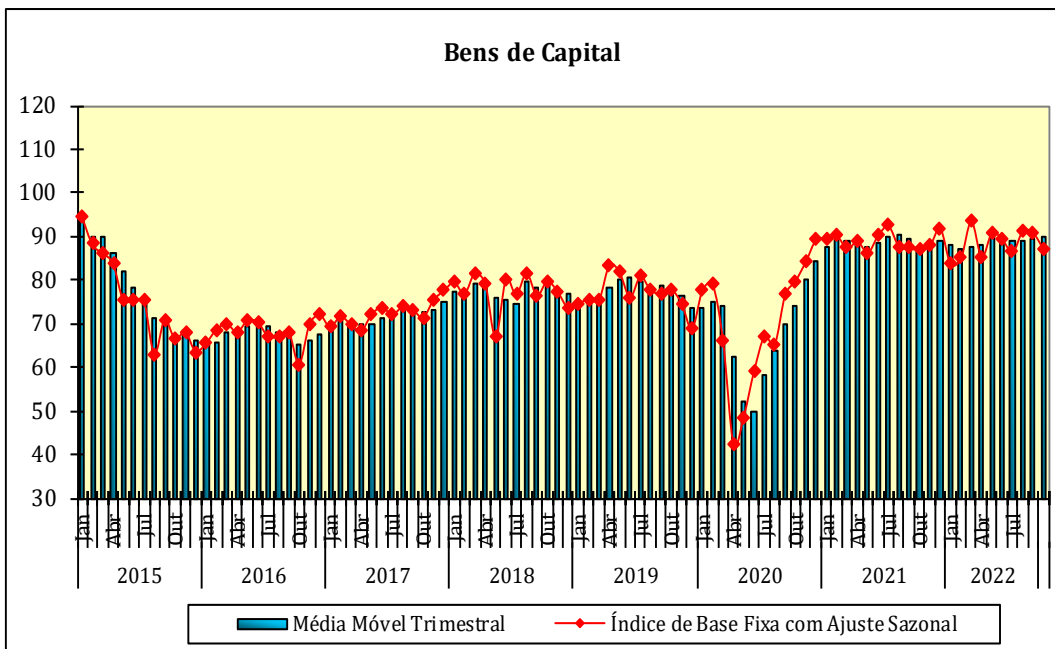
Indústria Geral
Índice de Base Fixa Mensal x Índice de Média Móvel Trimestral
Séries com Ajuste Sazonal



Fonte: IBGE, Diretoria de Pesquisas, Coordenação de Estatísticas Conjunturais em Empresas

* Série com ajuste sazonal

Índices de Base Fixa (2012=100) * Séries com Ajuste Sazonal
Média Móvel Trimestral - 2015-2022



Pesquisa Industrial Mensal - Produção Física
Indicadores da Produção Industrial, segundo as Seções e Atividades de Indústria (Número índice)
Brasil - 2022

Seções e Atividades de Indústria	Base fixa mensal (1)			Mensal (2)			Acumulado (3)			Últimos 12 meses (4)		
	Ago	Set	Out	Ago	Set	Out	Jan-Ago	Jan-Set	Jan-Out	Até-Ago	Até-Set	Até-Out
1- Indústria geral	95,95352	91,81049	91,26549	2,8	0,4	1,7	- 1,3	- 1,1	- 0,8	- 2,7	- 2,3	- 1,4
2 - Indústrias extrativas	91,78983	91,57690	92,39130	- 7,3	- 5,7	4,5	- 3,8	- 4,0	- 3,2	- 2,1	- 2,9	- 2,2
3 - Indústrias de transformação	96,47673	91,84016	91,12445	4,1	1,2	1,4	- 1,0	- 0,7	- 0,5	- 2,8	- 2,2	- 1,3
3.10 - Fabricação de produtos alimentícios	115,93311	105,70434	105,46043	3,2	- 0,1	12,2	0,8	0,7	1,9	- 3,2	- 1,9	1,1
3.11 - Fabricação de bebidas	102,28259	103,59941	101,25363	8,9	1,4	- 5,9	4,8	4,4	3,2	- 0,1	0,6	1,0
3.12 - Fabricação de produtos do fumo	104,06133	63,20069	54,96406	15,4	35,5	15,1	7,2	8,8	9,1	1,7	6,2	7,8
3.13 - Fabricação de produtos têxteis	74,83881	72,27054	71,12276	- 10,4	- 11,7	- 7,4	- 13,4	- 13,2	- 12,7	- 14,7	- 15,0	- 14,0
3.14 - Confecção de artigos do vestuário e acessórios	72,85258	72,66480	71,35172	- 1,7	- 5,9	- 8,6	- 7,4	- 7,2	- 7,4	- 9,3	- 9,8	- 9,4
3.15 - Preparação de couros e fabricação de artefatos de couro, artigos para viagem e calçados	90,93167	90,90100	85,30994	9,0	8,5	- 4,6	1,4	2,2	1,4	- 6,5	- 4,2	- 2,7
3.16 - Fabricação de produtos de madeira	97,10347	85,01694	78,66894	- 13,8	- 24,2	- 24,5	- 6,2	- 8,3	- 9,8	- 3,9	- 6,4	- 7,9
3.17 - Fabricação de celulose, papel e produtos de papel	121,01079	117,90072	118,69506	9,3	6,6	2,7	3,1	3,5	3,4	2,9	3,5	3,5
3.18 - Impressão e reprodução de gravações	39,54924	42,89582	44,28675	- 8,5	- 20,4	- 4,1	- 8,1	- 9,9	- 9,2	0,1	- 6,3	- 7,8
3.19 - Fabricação de coque, de produtos derivados do petróleo e de biocombustíveis	111,01167	103,17784	105,61692	5,0	0,6	- 2,3	9,4	8,3	7,1	6,2	6,8	6,4
3.20B - Fabricação de sabões, deterg., prods. de limpeza, cosméticos, prods. de perfum. e de higiene pessoal	105,58452	98,97425	94,11727	0,4	- 6,3	- 6,1	- 3,8	- 4,1	- 4,3	- 4,7	- 4,9	- 5,0
3.20C - Fabricação de outros produtos químicos	114,59975	113,13187	111,90372	10,6	7,7	1,2	2,3	3,0	2,8	1,9	2,7	2,4
3.21 - Fabricação de produtos farmoquímicos e farmacêuticos	89,21863	92,15864	94,25417	9,7	1,6	10,1	- 6,4	- 5,5	- 3,9	- 6,3	- 5,9	- 3,9
3.22 - Fabricação de produtos de borracha e de material plástico	89,43842	85,53063	87,21929	2,6	- 2,0	- 4,3	- 7,2	- 6,7	- 6,4	- 8,5	- 8,1	- 7,8
3.23 - Fabricação de produtos de minerais não-metálicos	92,82128	88,47930	88,34166	- 2,3	- 3,9	- 4,1	- 4,7	- 4,6	- 4,5	- 3,9	- 4,2	- 4,2
3.24 - Metalurgia	92,20256	82,55040	88,44784	- 4,1	- 10,3	- 3,7	- 5,3	- 5,8	- 5,6	- 3,9	- 5,5	- 6,0
3.25 - Fabricação de produtos de metal, exceto máquinas e equipamentos	75,61625	72,77463	74,98791	- 6,9	- 7,9	- 4,0	- 11,1	- 10,8	- 10,1	- 11,6	- 11,8	- 11,1
3.26 - Fabricação de equipamentos de informática, produtos eletrônicos e ópticos	78,35005	81,80922	81,81654	7,5	10,0	14,6	- 1,2	0,0	1,5	- 7,0	- 4,5	- 1,1
3.27 - Fabricação de máquinas, aparelhos e materiais elétricos	76,76089	72,27510	71,04561	- 4,8	- 9,2	- 4,0	- 12,1	- 11,7	- 11,0	- 12,8	- 13,0	- 12,0
3.28 - Fabricação de máquinas e equipamentos	102,33211	104,26743	97,78125	1,8	4,0	- 2,9	- 2,3	- 1,5	- 1,7	0,1	- 0,6	- 1,3
3.29 - Fabricação de veículos automotores, reboques e carrocerias	83,73070	80,59973	75,71572	19,3	20,3	12,6	- 1,6	0,7	1,9	- 4,8	- 2,6	- 0,2
3.30 - Fabricação de outros equipamentos de transporte, exceto veículos automotores	66,07216	63,78295	64,78823	17,4	25,9	30,0	6,7	8,9	11,0	5,0	7,2	9,3
3.31 - Fabricação de móveis	65,15501	60,83855	61,10184	- 13,8	- 13,3	- 15,4	- 18,5	- 17,9	- 17,7	- 20,0	- 19,3	- 18,5
3.32 - Fabricação de produtos diversos	102,19615	92,99630	84,91759	9,8	0,8	- 10,0	- 4,0	- 3,5	- 4,1	- 4,4	- 4,2	- 4,5
3.33 - Manutenção, reparação e instalação de máquinas e equipamentos	64,61528	64,31123	62,17720	- 4,8	- 3,9	- 11,0	2,9	2,2	0,8	2,3	2,1	1,3

Fonte: IBGE, Diretoria de Pesquisas, Coordenação de Estatísticas Conjunturais em Empresas

Nota: Ponderação PIA-2010, sem ajuste sazonal

(1) Base: média de 2012 = 100

(2) Base: igual mês do ano anterior = 100

(3) Base: igual período do ano anterior = 100

(4) Base: últimos doze meses anteriores = 100

Pesquisa Industrial Mensal - Produção Física
Indicadores da Produção Industrial, segundo as Grandes Categorias Econômicas (Número índice)
Brasil - 2022

Grandes Categorias Econômicas	Base fixa mensal (1)			Mensal (2)			Acumulado (3)			Últimos 12 meses (4)		
	Ago	Set	Out	Ago	Set	Out	Jan-Ago	Jan-Set	Jan-Out	Até-Ago	Até-Set	Até-Out
1 Bens de capital	99,35687	96,07265	94,63051	4,0	4,6	- 0,2	- 1,2	- 0,5	- 0,5	1,7	0,9	0,2
110 Bens de capital, exceto equipamentos de transporte industrial	95,51649	96,86078	92,42598	1,8	2,2	- 2,5	- 0,7	- 0,4	- 0,6	1,2	0,4	- 0,2
120 Equipamentos de transporte industrial	106,10156	94,67098	98,49660	7,6	9,0	3,8	- 1,9	- 0,7	- 0,2	2,5	1,9	1,0
2 Bens intermediários	98,34362	93,14152	92,52996	2,1	- 0,3	1,9	- 1,1	- 1,0	- 0,7	- 2,2	- 1,9	- 1,1
210 Alimentos e bebidas básicos, destinados principalmente à indústria	99,49592	100,59869	102,47758	5,2	26,2	28,8	2,8	5,0	7,0	6,2	9,6	9,4
220 Alimentos e bebidas elaborados, destinados principalmente à indústria	140,05091	119,59206	114,35856	7,5	- 1,9	28,5	1,9	1,3	3,9	- 5,8	- 3,7	2,6
230 Insumos industriais básicos	82,02215	78,61451	75,13902	- 6,7	- 7,7	1,5	- 3,4	- 3,9	- 3,4	- 1,4	- 2,6	- 2,3
240 Insumos industriais elaborados	94,30092	89,53010	90,39330	1,1	- 2,6	- 3,3	- 3,7	- 3,5	- 3,5	- 3,7	- 3,9	- 4,0
250 Combustíveis e lubrificantes básicos	112,97314	114,02075	121,56624	- 5,9	0,6	10,5	- 3,0	- 2,6	- 1,3	- 2,4	- 2,2	- 0,6
260 Combustíveis e lubrificantes elaborados - exceto gasolinas para automóvel	104,17412	98,68474	102,60958	7,3	4,5	- 6,6	10,8	10,1	8,2	7,9	8,8	7,5
270 Peças e acessórios para bens de capital	98,24156	91,73367	90,74241	7,4	2,2	1,0	1,1	1,2	1,2	1,6	1,1	1,1
280 Peças e acessórios para equipamentos de transporte	78,59161	81,56181	69,69106	13,4	22,2	11,8	- 3,4	- 0,6	0,5	- 7,0	- 4,7	- 2,4
3 Bens de consumo	91,86496	89,38474	89,28017	4,0	0,7	2,4	- 1,9	- 1,6	- 1,2	- 5,1	- 4,2	- 2,6
31 Bens de consumo duráveis	76,51898	73,62483	72,78509	13,6	10,5	11,8	- 7,2	- 5,3	- 3,7	- 12,9	- 10,1	- 6,5
311 Bens de consumo duráveis - exceto automóveis para passageiros e equipamentos de transporte não industrial	83,42715	83,70660	81,26663	- 6,1	- 2,4	- 0,1	- 17,2	- 15,5	- 14,0	- 19,6	- 18,1	- 15,6
312 Automóveis para passageiros	67,70429	62,64752	62,91680	39,9	23,9	22,7	0,8	3,2	5,0	- 8,9	- 4,6	0,5
313 Equipamentos de transporte não industrial	109,37883	105,93434	105,21830	10,1	20,3	23,4	6,5	8,2	9,7	5,1	6,9	8,2
32 Bens de consumo semiduráveis e não duráveis	96,70880	94,35933	94,48691	1,9	- 1,4	0,4	- 0,6	- 0,7	- 0,6	- 3,0	- 2,6	- 1,7
321 Bens de consumo semiduráveis	75,93880	75,95868	74,37106	1,1	- 1,8	- 4,9	- 5,4	- 5,0	- 5,0	- 10,6	- 9,6	- 8,1
322 Bens de consumo não duráveis	93,68567	93,89891	93,78630	5,7	0,6	4,2	- 3,1	- 2,7	- 2,0	- 3,5	- 3,4	- 2,4
323 Alimentos e bebidas básicos, destinados principalmente ao consumo doméstico	-	-	-	-	-	-	-	-	-	-	-	-
324 Alimentos e bebidas elaborados, destinados principalmente ao consumo doméstico	98,73977	96,64095	98,59707	2,2	1,0	- 0,5	1,6	1,5	1,3	- 1,3	- 0,5	0,2
325 Gasolinas para automóvel (motor spirit)	131,15412	118,42040	114,72344	- 3,6	- 10,9	3,8	2,2	0,3	0,6	1,5	0,1	1,0
9 Bens não especificados anteriormente	62,28410	61,99010	59,93321	- 4,8	- 3,9	- 11,0	2,9	2,2	0,8	2,3	2,1	1,3

Fonte: IBGE, Diretoria de Pesquisas, Coordenação de Estatísticas Conjunturais em Empresas

Nota: Ponderação PIA-2010, sem ajuste sazonal

(1) Base: média de 2012 = 100

(2) Base: igual mês do ano anterior = 100

(3) Base: igual período do ano anterior = 100

(4) Base: últimos doze meses anteriores = 100

Pesquisa Industrial Mensal - Produção Física

Indicadores da Produção Industrial, segundo os Grupos e Classes Industriais Selecionados (Número índice)

Brasil - 2022

Grupos e Classes Industriais Selecionados	Base fixa mensal (1)			Mensal (2)			Acumulado (3)			Últimos 12 meses (4)		
	Ago	Set	Out	Ago	Set	Out	Jan-Ago	Jan-Set	Jan-Out	Até-Ago	Até-Set	Até-Out
10.1 Abate e fabricação de produtos de carne	115,87008	110,96296	109,16880	7,4	19,4	8,6	3,7	5,3	5,7	1,0	3,6	5,2
10.11 Abate de reses, exceto suínos	128,73509	127,36115	121,92171	10,3	50,9	19,8	11,3	15,1	15,6	5,3	11,2	14,1
10.12 Abate de suínos, aves e outros pequenos animais	107,04687	100,07811	101,31667	8,2	2,3	2,8	-0,4	-0,1	0,2	-1,4	-1,0	-0,2
10.13 Fabricação de produtos de carne	109,70904	99,16932	93,31513	-18,6	-8,0	-16,4	-8,8	-8,7	-9,4	-6,3	-5,6	-6,0
10.3 Fabricação de conservas de frutas, legumes e outros vegetais	106,00144	108,27179	103,63182	14,2	24,0	29,5	-1,3	3,0	6,6	-10,0	-5,2	0,9
10.4 Fabricação de óleos e gorduras vegetais e animais	117,96688	108,63867	113,60996	6,5	-6,1	-2,4	5,6	4,2	3,5	5,4	4,8	4,5
10.41 Fabricação de óleos vegetais em bruto, exceto óleo de milho	128,81820	119,17213	122,28336	6,4	-3,4	-1,5	5,7	4,6	4,0	6,8	6,3	5,8
10.42 Fabricação de óleos vegetais refinados, exceto óleo de milho	106,74504	89,07350	114,10494	11,6	-18,5	7,3	13,0	9,1	8,9	11,0	7,7	8,3
10.43 Fabricação de margarina e outras gorduras vegetais e de óleos não-comestíveis de animais	80,24012	77,79729	77,14668	2,6	-11,5	-15,2	-1,1	-2,4	-3,9	-6,6	-6,0	-5,8
10.5 Laticínios	80,24195	76,35997	81,56378	2,4	-6,1	-1,8	-5,4	-5,5	-5,1	-7,8	-7,2	-5,8
10.6 Moagem, fabricação de produtos amiláceos e de alimentos para animais	99,61240	95,64262	96,19816	-7,7	-5,0	-5,6	-2,0	-2,3	-2,6	0,1	-0,2	-1,1
10.61 Beneficiamento de arroz e fabricação de produtos do arroz	89,29937	83,00321	85,88481	-5,3	2,9	15,9	-2,5	-1,9	-0,4	-0,2	1,8	1,8
10.62 Moagem de trigo e fabricação de derivados	92,24492	86,48855	89,10031	-6,9	-10,6	-5,1	1,2	-0,2	-0,7	2,1	0,9	0,4
10.7 Fabricação e refino de açúcar	146,28059	119,68325	116,22562	2,7	-8,3	59,6	-5,2	-5,8	0,1	-17,5	-14,8	-2,9
10.8 Torrefação e moagem de café	100,24681	96,07839	94,84187	-23,7	-21,9	-11,2	-7,8	-9,5	-9,6	-4,8	-7,7	-9,3
10.2 e 10.9 Preservação do pescado, fabricação de produtos do pescado e de outros produtos alimentícios	112,76795	106,13298	104,84650	5,9	0,5	1,4	7,6	6,7	6,2	4,0	4,1	4,7
11.1 Fabricação de bebidas alcoólicas	98,05339	100,59358	103,27600	1,7	-5,4	-8,4	-1,6	-2,0	-2,7	-3,8	-3,7	-4,0
11.2 Fabricação de bebidas não-alcoólicas	106,59122	106,66170	99,19335	16,5	8,9	-3,1	12,3	11,8	10,1	4,1	5,6	6,6
13.1 Preparação e fiação de fibras têxteis	65,50759	61,87944	60,54846	-28,9	-25,2	-18,0	-24,1	-24,2	-23,7	-22,7	-24,0	-23,6
13.2 Tecelagem, exceto malha	74,14494	73,52463	70,36378	-10,3	-8,2	-4,5	-11,0	-10,7	-10,1	-12,0	-12,5	-11,4
13.3 Fabricação de tecidos de malha	69,99252	62,46334	63,50793	4,1	-10,4	-7,6	-2,2	-3,2	-3,7	-5,5	-5,7	-5,4
13.5 Fabricação de artefatos têxteis, exceto vestuário	84,01876	81,10491	82,25199	-0,8	-7,8	-4,8	-12,3	-11,8	-11,2	-15,1	-14,7	-13,2
14.1 Confeção de artigos do vestuário e acessórios	71,71351	71,60849	70,12929	-2,8	-7,0	-9,8	-8,9	-8,6	-8,7	-10,4	-10,9	-10,6
14.2 Fabricação de artigos de malharia e tricotagem	104,31726	101,84328	105,11950	25,0	22,1	20,2	32,4	31,0	29,7	23,4	24,0	24,8
15.1 Curtimento e outras preparações de couro	60,63535	52,96575	51,64600	-11,8	-11,0	-7,9	-15,2	-14,8	-14,3	-22,0	-20,4	-18,2
15.3 e 15.4 Fabricação de calçados e de partes para calçados de qualquer material	95,42915	96,53327	90,30788	11,5	10,4	-4,3	3,9	4,8	3,6	-4,3	-1,9	-0,5

Fonte: IBGE, Diretoria de Pesquisas, Coordenação de Estatísticas Conjunturais em Empresas

Nota: Ponderação PIA-2010, sem ajuste sazonal

(1) Base: média de 2012 = 100

(2) Base: igual mês do ano anterior = 100

(3) Base: igual período do ano anterior = 100

(4) Base: últimos doze meses anteriores = 100

Pesquisa Industrial Mensal - Produção Física
Indicadores da Produção Industrial, segundo os Grupos e Classes Industriais Selecionados (Número índice)
Brasil - 2022

Grupos e Classes Industriais Selecionados	Base fixa mensal (1)			Mensal (2)			Acumulado (3)			Últimos 12 meses (4)		
	Ago	Set	Out	Ago	Set	Out	Jan-Ago	Jan-Set	Jan-Out	Até-Ago	Até-Set	Até-Out
16.1 Desdobramento de madeira	93,26042	84,46912	69,45075	- 5,1	- 14,5	- 22,7	- 2,1	- 3,5	- 5,3	- 3,0	- 4,1	- 4,7
16.2 Fabricação de produtos de madeira, cortiça e material trançado, exceto móveis	99,25463	85,33002	83,81489	- 17,8	- 28,7	- 25,3	- 8,1	- 10,6	- 12,0	- 4,3	- 7,5	- 9,4
17.1 Fabricação de celulose e outras pastas para a fabricação de papel	165,94508	160,86341	160,09301	22,5	15,5	4,4	12,5	12,8	11,9	13,2	14,2	13,3
17.2 Fabricação de papel, cartolina e papel-cartão	94,84410	93,52458	95,88413	- 5,6	0,0	- 1,3	- 5,8	- 5,2	- 4,8	- 5,0	- 4,8	- 4,8
17.3 Fabricação de embalagens de papel, cartolina, papel-cartão e papelão ondulado	106,11078	101,95980	102,68310	6,1	1,3	1,6	- 3,2	- 2,7	- 2,3	- 4,8	- 4,4	- 3,6
17.4 Fabricação de produtos diversos de papel, cartolina, papel-cartão e papelão ondulado	95,63591	96,77908	98,95129	- 1,4	0,8	5,6	1,4	1,3	1,8	1,9	1,6	2,1
18.1 Atividade de impressão	44,68748	48,44124	49,93825	- 7,3	- 18,9	- 2,3	- 6,6	- 8,4	- 7,7	2,0	- 4,8	- 6,1
18.3 Reprodução de materiais gravados em qualquer suporte	0,35730	0,59818	1,17997	- 93,1	- 93,5	- 86,4	- 86,0	- 87,2	- 87,1	- 64,8	- 69,3	- 76,1
19.2 Fabricação de produtos derivados do petróleo	104,39359	97,86936	102,11129	8,3	4,0	- 4,4	12,0	11,1	9,3	8,9	9,6	8,4
19.3 Fabricação de biocombustíveis	173,48666	153,29725	138,73375	- 10,6	- 16,0	14,9	- 10,5	- 11,4	- 8,8	- 13,5	- 14,4	- 9,8
20.1 Fabricação de produtos químicos inorgânicos	82,50400	77,58191	85,46809	- 14,0	- 14,6	- 11,6	- 6,2	- 7,2	- 7,7	- 4,2	- 5,1	- 6,6
20.11 Fabricação de cloro e álcalis	115,67945	102,97502	100,85546	4,9	45,8	- 9,3	6,4	9,5	7,4	9,8	12,8	9,9
20.12 Fabricação de intermediários para fertilizantes	64,52954	61,73765	71,42647	- 13,6	- 13,9	8,0	12,5	9,1	9,0	10,3	9,0	7,9
20.13 Fabricação de adubos e fertilizantes	85,72589	84,27685	82,74698	- 16,7	- 14,6	- 27,1	- 12,4	- 12,7	- 14,5	- 8,4	- 8,7	- 12,0
20.14 Fabricação de gases industriais	80,15323	70,82458	94,01592	- 17,6	- 24,8	2,0	- 10,5	- 12,1	- 10,7	- 8,4	- 10,6	- 10,0
20.2 Fabricação de produtos químicos orgânicos	89,99671	84,47937	85,71956	- 2,8	- 8,1	- 14,7	- 1,7	- 2,4	- 3,7	- 1,4	- 1,7	- 3,5
20.3 e 20.4 Fabricação de resinas e elastômeros e de fibras artificiais e sintéticas	91,47209	85,84903	89,00107	5,6	- 5,7	- 9,6	- 3,2	- 3,5	- 4,2	- 5,1	- 4,5	- 5,4
20.5 Fabricação de defensivos agrícolas e desinfestantes doissanitários	294,19536	315,83585	285,88431	70,2	57,7	38,6	34,6	38,3	38,4	32,7	36,4	37,5
20.6 Fabricação de sabões, detergentes, produtos de limpeza, cosméticos, produtos de perfumaria e de higiene pessoal	105,58452	98,97425	94,11727	0,4	- 6,3	- 6,1	- 3,8	- 4,1	- 4,3	- 4,7	- 4,9	- 5,0
20.61 Fabricação de sabões e detergentes sintéticos	111,98235	107,47708	97,48807	- 0,1	- 2,4	- 5,0	0,0	- 0,3	- 0,7	- 1,8	- 1,9	- 1,7
20.62 Fabricação de produtos de limpeza e polimento	124,20410	107,42353	105,45021	3,9	- 2,5	- 6,0	- 8,4	- 7,8	- 7,7	- 9,9	- 8,3	- 7,8
20.63 Fabricação de cosméticos, produtos de perfumaria e de higiene pessoal	90,93393	83,11640	86,06075	0,2	- 14,3	- 8,2	- 9,5	- 10,1	- 9,9	- 8,5	- 9,5	- 10,3
20.7 Fabricação de tintas, vernizes, esmaltes, lacas e produtos afins	89,12939	85,84258	84,37541	- 6,6	- 5,5	- 10,1	- 8,7	- 8,3	- 8,5	- 10,3	- 9,5	- 9,3
20.9 Fabricação de produtos e preparados químicos diversos	119,56049	117,82461	112,69094	12,6	12,9	6,4	4,5	5,4	5,5	3,7	4,7	5,1
22.1 Fabricação de produtos de borracha	101,73095	96,24635	94,89020	- 0,9	- 0,7	- 4,2	- 5,3	- 4,8	- 4,7	- 5,0	- 5,3	- 5,5
22.11 Fabricação de pneumáticos e de câmaras-de-ar	111,64501	104,65793	105,36942	- 3,1	- 4,8	- 9,0	- 6,8	- 6,6	- 6,8	- 6,0	- 6,6	- 7,6

Fonte: IBGE, Diretoria de Pesquisas, Coordenação de Estatísticas Conjunturais em Empresas

Nota: Ponderação PIA-2010, sem ajuste sazonal

(1) Base: média de 2012 = 100

(2) Base: igual mês do ano anterior = 100

(3) Base: igual período do ano anterior = 100

(4) Base: últimos doze meses anteriores = 100

Pesquisa Industrial Mensal - Produção Física

Indicadores da Produção Industrial, segundo os Grupos e Classes Industriais Selecionados (Número índice)

Brasil - 2022

Grupos e Classes Industriais Selecionados	Base fixa mensal (1)			Mensal (2)			Acumulado (3)			Últimos 12 meses (4)		
	Ago	Set	Out	Ago	Set	Out	Jan-Ago	Jan-Set	Jan-Out	Até-Ago	Até-Set	Até-Out
22.2 Fabricação de produtos de material plástico	84,04586	80,82939	83,85248	4,6	- 2,6	- 4,4	- 8,2	- 7,6	- 7,3	- 10,2	- 9,6	- 8,9
22.21 Fabricação de laminados planos e tubulares de material plástico	88,53866	85,77555	88,09280	7,5	1,9	0,2	- 3,0	- 2,4	- 2,2	- 4,8	- 4,1	- 3,7
22.22 Fabricação de embalagens de material plástico	93,24767	89,28486	92,24531	0,5	- 0,1	1,7	- 5,8	- 5,2	- 4,5	- 10,0	- 9,0	- 7,2
22.23 Fabricação de tubos e acessórios de material plástico para uso na construção	82,80552	81,93276	84,66563	- 2,2	- 3,1	- 3,9	- 11,5	- 10,6	- 10,0	- 11,3	- 10,6	- 10,1
23.1 Fabricação de vidro e de produtos do vidro	108,27315	107,08909	108,91614	6,2	9,0	5,0	- 5,4	- 3,8	- 3,0	- 6,5	- 5,5	- 4,7
23.11 Fabricação de vidro plano e de segurança	100,39550	99,12451	102,30992	2,0	2,0	2,2	- 12,0	- 10,5	- 9,2	- 9,5	- 9,1	- 8,8
23.2 Fabricação de cimento	99,94509	96,30919	94,58142	0,1	- 1,8	- 1,6	- 1,5	- 1,6	- 1,6	- 1,2	- 1,5	- 1,1
23.3 Fabricação de artefatos de concreto, cimento, fibrocimento, gesso e materiais semelhantes	75,40135	69,96376	67,56793	- 2,4	- 5,9	- 7,6	- 3,6	- 3,9	- 4,3	- 2,0	- 2,8	- 3,3
23.4 Fabricação de produtos cerâmicos	98,65181	93,29156	95,98869	- 10,4	- 13,3	- 12,3	- 5,6	- 6,5	- 7,1	- 3,2	- 4,7	- 5,8
23.9 Aparelhamento de pedras e fabricação de outros produtos de minerais não-metálicos	84,07195	78,48024	78,82436	- 2,1	- 3,6	0,1	- 9,7	- 9,1	- 8,2	- 9,6	- 9,3	- 8,3
24.1 Produção de ferro-gusa e de ferro ligas	111,98648	70,87269	97,31470	7,3	- 36,1	- 14,6	5,5	0,4	- 1,3	10,8	3,2	- 0,2
24.2 Siderurgia	87,60335	78,53083	84,71857	- 11,2	- 15,5	- 8,2	- 8,9	- 9,6	- 9,5	- 6,2	- 8,1	- 9,1
24.3 Produção de tubos de aço, exceto tubos sem costura	69,76105	62,76528	70,98399	7,7	- 9,5	20,6	- 14,4	- 13,8	- 10,9	- 13,4	- 14,9	- 12,5
24.4 Metalurgia dos metais não-ferrosos	94,68982	94,60335	93,46682	14,5	20,2	11,5	3,2	5,0	5,7	- 3,6	- 0,9	1,1
24.5 Fundição	120,53313	115,82417	111,55904	- 1,3	2,3	3,0	- 1,3	- 0,9	- 0,5	2,3	0,6	0,0
25.1 Fabricação de estruturas metálicas e obras de caldeiraria pesada	4183608	38,79054	37,91795	0,4	- 5,5	- 4,1	- 15,4	- 14,4	- 13,5	- 18,3	- 17,7	- 16,1
25.2 Fabricação de tanques, reservatórios metálicos e caldeiras	91,70982	88,50235	89,63850	- 5,6	5,5	- 3,9	- 11,9	- 10,2	- 9,6	- 15,3	- 13,2	- 12,2
25.3 Forjaria, estamparia, metalurgia do pó e serviços de tratamento de metais	90,95783	83,53770	86,41588	4,7	- 2,8	- 0,5	- 1,6	- 1,8	- 1,6	- 4,1	- 4,4	- 3,5
25.4 Fabricação de artigos de cutelaria, de serralheria e ferramentas	69,77673	67,76271	70,85948	- 9,5	- 8,9	- 6,3	- 15,7	- 15,0	- 14,2	- 15,7	- 15,6	- 14,7
25.5 e 25.9 - Fabricação de equipamento bélico pesado, armas de fogo e munições e de produtos de metal não especificados anteriormente	100,75139	99,21343	103,68656	- 11,4	- 11,0	- 4,2	- 10,2	- 10,3	- 9,7	- 9,1	- 9,9	- 9,7
25.91 Fabricação de embalagens metálicas	86,80860	81,65939	88,99301	- 17,8	- 15,6	- 14,8	- 15,5	- 15,5	- 15,5	- 12,9	- 13,3	- 13,9
25.92 Fabricação de produtos de trefilados de metal	87,74395	89,75699	88,13403	- 8,6	- 4,5	- 6,3	- 7,1	- 6,8	- 6,7	- 5,7	- 6,1	- 6,4
26.1 Fabricação de componentes eletrônicos	105,80757	90,53476	83,51873	25,0	2,7	0,7	18,6	16,8	15,3	9,8	11,1	12,8
26.2 Fabricação de equipamentos de informática e periféricos	74,09641	76,02620	77,87563	- 4,0	0,0	4,0	6,9	6,2	5,9	5,9	4,7	4,9
26.3 Fabricação de equipamentos de comunicação	67,21191	65,76455	66,86609	5,6	- 14,4	- 5,4	0,1	- 1,7	- 2,1	- 2,7	- 2,8	- 1,2
26.4 Fabricação de aparelhos de recepção, reprodução, gravação e amplificação de áudio e vídeo	84,26402	94,31964	89,43991	16,3	35,5	31,7	- 9,3	- 4,4	- 1,0	- 19,3	- 12,8	- 6,1

Fonte: IBGE, Diretoria de Pesquisas, Coordenação de Estatísticas Conjunturais em Empresas

Nota: Ponderação PIA-2010, sem ajuste sazonal

(1) Base: média de 2012 = 100

(2) Base: igual mês do ano anterior = 100

(3) Base: igual período do ano anterior = 100

(4) Base: últimos doze meses anteriores = 100

Pesquisa Industrial Mensal - Produção Física
Indicadores da Produção Industrial, segundo os Grupos e Classes Industriais Selecionados (Número índice)
Brasil - 2022

Grupos e Classes Industriais Selecionados	Base fixa mensal (1)			Mensal (2)			Acumulado (3)			Últimos 12 meses (4)		
	Ago	Set	Out	Ago	Set	Out	Jan-Ago	Jan-Set	Jan-Out	Até-Ago	Até-Set	Até-Out
26.5 Fabricação de aparelhos e instrumentos de medida, teste e controle; cronômetros e relógios	83,01992	84,79321	101,09249	- 0,8	- 0,2	26,9	- 6,7	- 6,0	- 3,0	- 8,8	- 8,8	- 6,2
27.1 Fabricação de geradores, transformadores e motores elétricos	78,66238	69,55819	71,36109	8,9	- 2,0	0,7	3,3	2,7	2,5	2,1	1,5	1,6
27.2 Fabricação de pilhas, baterias e acumuladores elétricos	117,58727	114,70599	113,44905	- 17,1	- 20,5	- 7,1	- 20,2	- 20,2	- 19,1	- 17,8	- 20,1	- 19,6
27.3 Fabricação de equipamentos para distribuição e controle de energia elétrica	66,61501	64,65423	59,75351	11,4	8,1	1,1	- 10,7	- 8,8	- 7,9	- 14,1	- 12,2	- 10,5
27.4 Fabricação de lâmpadas e outros equipamentos de iluminação	21,61311	19,72792	15,96436	9,8	1,6	- 20,4	- 19,2	- 17,0	- 17,4	- 20,5	- 18,8	- 18,0
27.5 Fabricação de eletrodomésticos	84,73823	81,55062	80,53360	- 18,1	- 20,5	- 9,4	- 22,1	- 21,9	- 20,8	- 21,7	- 22,6	- 21,2
27.51 Fabricação de fogões, refrigeradores e máquinas de lavar e secar para uso doméstico	75,36149	71,51087	74,35642	- 19,1	- 22,8	- 4,4	- 20,0	- 20,3	- 19,0	- 21,5	- 22,3	- 20,1
27.59 Fabricação de aparelhos eletrodomésticos não especificados anteriormente	115,19040	114,15603	100,59480	- 15,8	- 15,3	- 19,5	- 27,1	- 25,7	- 25,0	- 22,2	- 23,2	- 23,9
27.9 Fabricação de equipamentos e aparelhos elétricos não especificados anteriormente	77,92593	78,51528	79,27525	- 16,9	- 2,9	- 1,3	2,6	2,0	1,7	10,5	9,4	7,1
28.1 Fabricação de motores, bombas, compressores e equipamentos de transmissão	91,66458	89,85193	87,87643	4,0	3,1	2,0	- 3,7	- 2,9	- 2,4	- 4,1	- 4,0	- 3,4
28.2 Fabricação de máquinas e equipamentos de uso geral	77,96969	77,88771	76,85584	- 6,0	- 2,3	- 8,0	- 15,8	- 14,2	- 13,6	- 12,8	- 12,8	- 12,8
28.3 Fabricação de tratores e de máquinas e equipamentos para agricultura e pecuária	121,81356	127,37374	106,25250	- 5,3	13,1	- 11,4	5,2	6,0	4,2	11,2	10,3	7,0
28.4 Fabricação de máquinas-ferramenta	107,99981	103,92715	102,16309	- 17,4	- 13,7	- 11,6	- 14,9	- 14,8	- 14,4	- 8,2	- 10,2	- 11,9
28.5 Fabricação de máquinas e equipamentos de uso na extração mineral e na construção	134,40914	125,77344	130,16026	22,6	13,9	23,3	17,8	17,3	18,0	21,5	18,9	18,4
28.6 Fabricação de máquinas e equipamentos de uso industrial específico	109,88742	147,55515	116,85013	11,7	- 3,3	- 18,5	- 8,6	- 7,8	- 9,1	- 9,0	- 10,9	- 11,3
29.1 Fabricação de automóveis, camionetas e utilitários	66,72298	61,59210	61,10029	36,9	21,5	20,5	- 1,1	1,2	3,0	- 9,9	- 5,9	- 1,2
29.2 Fabricação de caminhões e ônibus	143,95839	125,48380	132,92898	14,5	16,2	8,7	2,9	4,3	4,8	8,1	7,6	6,3
29.3 Fabricação de cabines, carrocerias e reboques para veículos automotores	92,31565	84,84709	86,60475	3,4	- 5,6	- 3,7	- 7,7	- 7,5	- 7,1	- 5,5	- 6,3	- 6,5
29.4 Fabricação de peças e acessórios para veículos automotores	71,00508	81,17981	60,79483	8,8	29,7	11,5	- 5,5	- 1,7	- 0,6	- 10,2	- 7,1	- 4,3
31.0 Fabricação de móveis	65,15501	60,83855	61,10184	- 13,8	- 13,3	- 15,4	- 18,5	- 17,9	- 17,7	- 20,0	- 19,3	- 18,5
32.1 Fabricação de artigos de joalheria, bijuteria e semelhantes	28,96755	28,26471	22,84411	1,2	154,6	7,3	- 21,3	- 10,7	- 8,8	- 12,2	- 0,3	0,0
32.3 Fabricação de artefatos para pesca e esporte	40,42295	58,62810	67,92353	- 38,4	- 5,3	- 40,5	- 49,1	- 45,2	- 44,5	- 45,7	- 41,7	- 43,8
32.4 Fabricação de brinquedos e jogos recreativos	69,05739	63,34488	60,53744	- 16,8	- 21,1	- 0,7	- 31,5	- 30,0	- 27,2	- 36,0	- 35,8	- 32,7
32.5 Fabricação de instrumentos e materiais para uso médico e odontológico e de artigos ópticos	133,05749	113,37287	99,87243	38,1	19,9	5,7	25,5	24,9	22,9	16,2	18,8	21,0
32.9 Fabricação de produtos diversos	99,30708	94,57274	88,61205	- 6,3	- 13,8	- 19,7	- 19,8	- 19,1	- 19,2	- 14,0	- 16,2	- 18,3

Fonte: IBGE, Diretoria de Pesquisas, Coordenação de Estatísticas Conjunturais em Empresas

Nota: Ponderação PIA-2010, sem ajuste sazonal

(1) Base: média de 2012 = 100

(2) Base: igual mês do ano anterior = 100

(3) Base: igual período do ano anterior = 100

(4) Base: últimos doze meses anteriores = 100

Pesquisa Industrial Mensal - Produção Física
Indicadores da Produção Industrial, segundo as Seções e Atividades de Indústria - Brasil
PIMPF - Número-índice com ajuste sazonal (2012=100)

	2020											
Seções e Atividades de Indústria	Jan	Fev	Mar	Abr	Mai	Jun	Jul	Ago	Set	Out	Nov	Dez
1- Indústria geral	87,12746	87,52152	80,51372	64,73627	69,8054	76,71486	83,57587	86,22012	88,60469	89,80668	90,2993	90,483
2 - Indústrias extrativas	88,68161	88,27556	88,61338	86,67373	81,42987	86,31013	93,34629	94,80639	89,66342	87,33127	84,20401	86,61225
3 - Indústrias de transformação	86,72395	87,36327	79,29084	61,87546	68,09935	75,53898	82,35833	85,64638	89,07209	90,08045	90,92473	90,8835
3.10 - Fabricação de produtos alimentícios	96,97852	96,90974	95,89032	102,83911	100,58776	100,13789	101,76453	101,17542	104,44115	100,49241	97,51608	92,04769
3.11 - Fabricação de bebidas	99,98991	103,11102	79,34271	55,16816	81,61848	105,71906	107,9312	104,7918	106,55433	106,64586	108,81365	101,93501
3.12 - Fabricação de produtos do fumo	77,82286	83,93536	65,88389	63,35771	75,54413	78,75198	89,53696	91,64485	108,37465	89,28049	85,79289	91,0628
3.13 - Fabricação de produtos têxteis	78,18267	79,73201	63,44067	38,99985	44,57776	58,11538	71,79783	79,06674	83,35382	87,2876	87,80109	93,99916
3.14 - Confecção de artigos do vestuário e acessórios	78,59883	79,80806	49,9474	31,72718	33,92953	44,46455	54,30363	59,98368	69,17199	74,07877	77,2641	88,20326
3.15 - Preparação de couros e fabricação de artefatos de couro, artigos para viagem e calçados	86,38074	88,81648	60,96427	37,22444	47,6834	49,97965	64,31067	66,61009	89,9261	90,10107	93,40755	93,46737
3.16 - Fabricação de produtos de madeira	95,52616	99,4722	81,41343	72,27981	74,85286	90,75164	101,01396	98,10632	105,72112	108,00245	107,88046	108,02044
3.17 - Fabricação de celulose, papel e produtos de papel	106,08082	109,76491	108,33416	107,84757	98,83824	100,76743	103,79838	105,02774	108,60221	107,8448	108,33857	105,04175
3.18 - Impressão e reprodução de gravações	37,89907	40,4872	36,89609	29,06248	29,43551	53,62056	30,85843	28,11277	25,16047	33,57564	41,73036	40,8793
3.19 - Fabricação de coque, de produtos derivados do petróleo e de biocombustíveis	98,70697	98,80447	97,5483	82,13181	94,90299	91,43639	95,80378	100,71089	102,0085	99,05286	98,03621	96,53329
3.20B - Fabricação de sabões, deterg., prods. de limpeza, cosméticos, prods. de perfum. e de higiene pessoal	103,95374	108,03358	108,37715	109,97905	101,62491	107,28195	113,02127	101,61137	106,8015	103,97495	103,15079	104,88753
3.20C - Fabricação de outros produtos químicos	92,78985	95,39781	89,98791	84,20403	80,03959	88,87047	95,43921	93,77147	96,02119	92,13213	103,15079	98,65913
3.21 - Fabricação de produtos farmacêuticos e farmácias	86,78977	83,8261	83,59244	87,93173	86,49023	92,6284	87,58734	82,90476	88,18536	90,36859	103,15079	92,16893
3.22 - Fabricação de produtos de borracha e de material plástico	86,93485	89,98032	76,32958	57,70046	62,58241	77,06829	85,40676	88,18901	91,76919	93,33152	103,15079	99,85887
3.23 - Fabricação de produtos de minerais não-metálicos	81,81395	83,12564	70,00206	52,40413	61,23341	74,05899	82,69765	84,54793	89,47617	91,65254	103,15079	92,11916
3.24 - Metalurgia	83,3695	87,15796	81,2869	57,87791	62,30578	64,57134	74,34009	76,62913	81,77749	84,81659	103,15079	99,47803
3.25 - Fabricação de produtos de metal, exceto máquinas e equipamentos	75,31356	76,65434	66,32209	51,48235	57,11054	69,45617	79,41328	79,03204	82,53389	84,70981	103,15079	88,98731
3.26 - Fabricação de equipamentos de informática, produtos eletrônicos e ópticos	80,99663	74,06276	64,39473	46,94236	53,65152	67,86216	79,87507	78,606	85,12241	84,23776	103,15079	86,26354
3.27 - Fabricação de máquinas, aparelhos e materiais elétricos	77,04465	77,49518	68,57474	45,99062	50,16884	72,73142	79,5813	77,42824	84,15724	84,47327	103,15079	86,67081
3.28 - Fabricação de máquinas e equipamentos	80,04254	80,05746	71,51948	51,23609	57,2731	63,89373	73,87557	74,74838	83,48181	88,28515	103,15079	93,72381
3.29 - Fabricação de veículos automotores, reboques e carrocerias	76,69692	80,9339	54,57272	9,67422	17,74704	39,45922	54,15559	59,04443	70,95933	74,28927	103,15079	80,95398
3.30 - Fabricação de outros equipamentos de transporte, exceto veículos automotores	61,42499	53,58351	44,71473	10,40297	14,40031	39,74264	49,76024	40,09353	46,82408	42,74948	103,15079	51,85643
3.31 - Fabricação de móveis	79,05778	82,45758	54,77268	37,06483	47,12252	68,95858	81,66257	81,34696	84,83684	85,61363	103,15079	85,32645
3.32 - Fabricação de produtos diversos	93,35936	93,77107	83,147	58,03045	47,13609	68,22869	80,89843	84,56268	87,31849	89,21352	103,15079	92,56101
3.33 - Manutenção, reparação e instalação de máquinas e equipamentos	76,25783	77,30567	73,606	68,7735	66,39775	67,24591	67,88516	64,73281	67,68992	67,98286	103,15079	69,88871

Fonte: IBGE, Diretoria de Pesquisas, Coordenação de Estatísticas Conjunturais em Empresas

Nota: Ponderação PIA-2010

Pesquisa Industrial Mensal - Produção Física

Tabela 8 - Indicadores da Produção Industrial, segundo as Seções e Atividades de Indústria - Brasil

PIMPF- Número-índice com ajuste sazonal (2012=100)

2021

Seções e Atividades de Indústria	Jan	Fev	Mar	Abr	Mai	Jun	Jul	Ago	Set	Out	Nov	Dez
1- Indústria geral	91,32131	89,54733	87,30017	85,82751	86,75538	86,51195	85,01448	84,96188	84,84741	84,33637	84,43949	86,64833
2 - Indústrias extrativas	89,97335	87,18122	87,82005	89,4907	90,72145	90,7155	90,08809	93,43689	92,257	83,93555	87,13108	88,26749
3 - Indústrias de transformação	91,18099	89,77806	87,04497	85,20388	86,12329	86,19159	84,55758	84,22783	84,34675	84,15921	83,93952	86,30351
3.10 - Fabricação de produtos alimentícios	93,69783	94,31188	93,61141	92,81182	94,44313	93,0028	90,98266	92,5561	90,06778	84,07498	89,93284	93,23247
3.11 - Fabricação de bebidas	99,58625	98,09496	90,85664	94,99482	99,70085	104,02634	92,18304	98,10258	98,88568	96,52385	94,65498	97,1047
3.12 - Fabricação de produtos do fumo	82,23652	88,88061	88,44073	85,34047	85,1094	82,96637	75,18454	71,44707	68,05496	77,2068	81,84442	86,39411
3.13 - Fabricação de produtos têxteis	95,19069	88,15293	83,03439	77,65829	77,5155	76,74537	74,9757	78,27717	76,08149	71,41503	72,522	72,14194
3.14 - Confeção de artigos do vestuário e acessórios	81,90768	81,32901	67,5234	64,54278	67,42441	66,30352	67,21802	66,90319	68,21674	64,50147	67,6042	67,06415
3.15 - Preparação de couros e fabricação de artefatos de couro, artigos para viagem e calçados	91,19139	87,67126	78,39408	70,01458	70,26042	73,72548	74,32159	73,02583	72,37619	71,55346	72,96496	76,29918
3.16 - Fabricação de produtos de madeira	101,75534	103,40381	111,71736	108,9072	103,36038	106,78768	105,07402	107,90211	110,86865	101,17826	109,27069	110,9195
3.17 - Fabricação de celulose, papel e produtos de papel	110,45628	113,27715	112,03848	109,09728	108,9891	107,0508	106,86465	106,98091	108,59628	110,66406	109,79964	111,98737
3.18 - Impressão e reprodução de gravações	36,51386	43,20029	51,77896	42,68692	39,66838	40,53944	42,33007	41,55472	47,78202	39,68063	37,74639	42,01616
3.19 - Fabricação de coque, de produtos derivados do petróleo e de biocombustíveis	94,49773	95,68695	97,87526	87,05414	89,93823	93,85403	96,18485	95,00868	97,18371	100,75952	99,59784	99,76047
3.20B - Fabricação de sabões, deterg., prods. de limpeza, cosméticos, prods. de perfum. e de higiene pessoal	105,95297	103,38288	104,85236	101,13941	100,20939	97,87654	100,13649	98,54837	102,05824	99,1191	95,31698	96,81411
3.20C - Fabricação de outros produtos químicos	98,29088	101,47646	96,08921	97,74504	98,96449	99,35624	97,74861	91,19104	94,18812	97,60396	98,37262	98,3183
3.21 - Fabricação de produtos farmoquímicos e farmacêuticos	90,33517	86,6043	85,59517	80,35874	84,7916	87,01592	89,95395	78,41383	84,63655	77,30322	84,42367	77,77132
3.22 - Fabricação de produtos de borracha e de material plástico	96,19225	95,7468	94,20346	90,90758	86,07432	87,33163	84,36825	82,04113	85,39922	85,05344	83,51499	83,20256
3.23 - Fabricação de produtos de minerais não-metálicos	92,571	92,00356	91,71498	91,04434	90,88537	92,6025	90,02199	89,43316	89,42331	87,74251	88,43969	89,99741
3.24 - Metalurgia	89,72693	91,29271	90,34951	90,60289	93,61295	94,95327	91,69504	91,72956	90,06423	87,66012	85,55047	87,0875
3.25 - Fabricação de produtos de metal, exceto máquinas e equipamentos	86,95653	83,91972	83,85684	81,26074	77,37248	77,77859	77,48449	76,32023	76,83144	73,35432	74,19138	73,59224
3.26 - Fabricação de equipamentos de informática, produtos eletrônicos e ópticos	71,52063	78,24485	76,57909	72,77087	70,91916	75,58515	75,60575	68,1585	67,88456	63,79408	68,44753	78,13521
3.27 - Fabricação de máquinas, aparelhos e materiais elétricos	83,856	83,94697	85,37167	80,1113	76,31621	77,76433	74,54926	74,56502	77,7047	69,83818	72,61565	71,19852
3.28 - Fabricação de máquinas e equipamentos	93,04049	95,08451	94,64472	93,96023	93,6511	95,84819	93,96878	93,49066	95,59739	92,59923	92,59792	92,47931
3.29 - Fabricação de veículos automotores, reboques e carrocerias	79,89395	75,55118	69,73103	69,38525	68,89429	70,36516	68,6372	63,28243	63,79454	62,95988	66,98322	75,10073
3.30 - Fabricação de outros equipamentos de transporte, exceto veículos automotores	41,9095	42,84149	52,11827	53,70767	49,06308	54,90959	49,85871	48,03133	46,5583	45,55651	49,05814	50,63133
3.31 - Fabricação de móveis	85,93768	86,41651	74,80879	68,73163	68,37137	67,87482	68,59758	67,63972	65,57903	64,01018	64,63351	64,50559
3.32 - Fabricação de produtos diversos	97,15555	91,6157	98,0805	90,83351	87,84148	92,91115	84,01691	84,64885	85,37793	83,89669	85,02655	88,81317
3.33 - Manutenção, reparação e instalação de máquinas e equipamentos	65,99155	68,78896	70,7258	69,59937	66,76313	65,23385	67,0915	67,44718	66,58977	67,33515	69,41546	73,66308

Fonte: IBGE, Diretoria de Pesquisas, Coordenação de Estatísticas Conjunturais em Empresas

Nota: Ponderação PIA-2010

Pesquisa Industrial Mensal - Produção Física

Tabela 8 - Indicadores da Produção Industrial, segundo as Seções e Atividades de Indústria - Brasil

PIMPF - Número-índice com ajuste sazonal (2012=100)

	2022											
Seções e Atividades de Indústria	Jan	Fev	Mar	Abr	Mai	Jun	Jul	Ago	Set	Out	Nov	Dez
1- Indústria geral	85,05332	85,6021	86,08752	86,20726	86,50683	86,14518	86,5808	86,02147	85,4168	85,65736	-	-
2 - Indústrias extrativas	83,44222	88,2209	88,86019	89,12825	83,95045	86,09288	87,94139	85,20568	86,74404	87,27529	-	-
3 - Indústrias de transformação	84,90227	85,18454	85,83936	85,84535	86,68323	86,43147	86,6745	86,42996	85,25167	85,21481	-	-
3.10 - Fabricação de produtos alimentícios	94,25149	97,42425	94,72534	90,44972	91,65901	92,05583	96,63031	93,68611	89,76845	94,09202	-	-
3.11 - Fabricação de bebidas	90,43515	96,05783	102,21614	105,81974	105,32585	104,0065	103,13418	105,95258	99,93895	90,67725	-	-
3.12 - Fabricação de produtos do fumo	86,51011	87,33968	101,30894	90,45605	87,00088	84,98161	81,94223	84,84712	90,88609	88,58656	-	-
3.13 - Fabricação de produtos têxteis	70,92939	69,75829	67,88291	71,48982	72,80861	72,92962	71,60997	67,97521	66,06736	65,86785	-	-
3.14 - Confeção de artigos do vestuário e acessórios	66,52056	66,01628	63,21894	64,62266	64,36279	68,14722	64,72846	65,61792	63,18783	58,72603	-	-
3.15 - Preparação de couros e fabricação de artefatos de couro, artigos para viagem e calçados	71,61835	70,39661	77,18171	77,95079	85,25943	84,88975	80,19025	80,36714	78,69871	68,27952	-	-
3.16 - Fabricação de produtos de madeira	107,05025	104,8383	103,00669	99,42312	103,06667	96,81369	90,5188	92,09933	83,38692	76,04821	-	-
3.17 - Fabricação de celulose, papel e produtos de papel	111,2519	106,72326	110,24465	112,20959	110,07175	115,55144	117,68817	117,09492	115,64555	113,74789	-	-
3.18 - Impressão e reprodução de gravações	42,70747	36,64939	36,76211	40,34037	40,92744	37,7895	39,05262	38,47022	37,4761	38,16014	-	-
3.19 - Fabricação de coque, de produtos derivados do petróleo e de biocombustíveis	102,47768	100,24648	99,48615	104,31419	104,5252	103,23437	105,46136	100,44067	97,87811	98,03516	-	-
3.20B - Fabricação de sabões, deterg., prods. de limpeza, cosméticos, prods. de perfum. e de higiene pessoal	95,72743	95,70993	96,0435	97,18875	97,49199	100,52019	98,9705	98,75623	95,20517	93,15388	-	-
3.20C - Fabricação de outros produtos químicos	95,6472	95,63055	103,04683	106,77747	100,45186	101,1589	93,35537	102,18537	102,25079	99,1453	-	-
3.21 - Fabricação de produtos farmacêuticos e farmoquímicos	75,6015	84,94006	77,86906	81,72618	84,50104	70,45327	78,93938	86,62232	85,28617	86,05239	-	-
3.22 - Fabricação de produtos de borracha e de material plástico	78,96755	82,35482	82,00102	84,05426	84,85732	84,48546	84,43785	84,3904	83,27289	81,12699	-	-
3.23 - Fabricação de produtos de minerais não-metálicos	86,68589	86,99849	87,7464	87,73152	87,31088	86,56278	85,97553	87,15307	85,6387	84,13514	-	-
3.24 - Metalurgia	83,32305	87,01726	87,98739	86,95628	87,73156	85,95828	87,28612	87,42543	80,82239	84,51242	-	-
3.25 - Fabricação de produtos de metal, exceto máquinas e equipamentos	70,52657	73,38555	70,50526	72,25932	73,56324	72,93827	69,85624	70,82097	70,34548	70,27214	-	-
3.26 - Fabricação de equipamentos de informática, produtos eletrônicos e ópticos	69,22354	69,9287	75,67071	73,24183	76,14329	74,53879	69,96678	73,92387	75,02886	74,89947	-	-
3.27 - Fabricação de máquinas, aparelhos e materiais elétricos	68,55493	70,28061	66,72083	67,79454	71,87637	72,78186	71,48061	70,72934	69,83529	67,36347	-	-
3.28 - Fabricação de máquinas e equipamentos	90,13894	89,37717	94,55292	91,10982	97,6842	94,54378	84,75162	95,37901	99,06411	90,03335	-	-
3.29 - Fabricação de veículos automotores, reboques e carrocerias	63,13336	65,97799	70,46287	67,24633	69,84573	73,99944	69,56146	77,06324	76,96126	71,795	-	-
3.30 - Fabricação de outros equipamentos de transporte, exceto veículos automotores	46,07484	52,62243	54,22071	50,21975	54,02547	51,02273	53,60651	57,7914	59,42782	60,98234	-	-
3.31 - Fabricação de móveis	60,97808	62,25675	59,38069	61,4874	62,12877	61,04017	57,62797	57,04358	56,10489	53,48481	-	-
3.32 - Fabricação de produtos diversos	85,7485	90,44862	87,28283	82,53614	88,16806	84,42879	85,61533	93,7559	85,93579	75,22911	-	-
3.33 - Manutenção, reparação e instalação de máquinas e equipamentos	68,9258	68,5205	68,09737	72,5548	76,74647	77,20009	62,19625	64,1519	63,8388	60,21688	-	-

Fonte: IBGE, Diretoria de Pesquisas, Coordenação de Estatísticas Conjunturais em Empresas

Nota: Ponderação PIA-2010

Pesquisa Industrial Mensal - Produção Física
Indicadores da Produção Industrial, segundo as Seções e Atividades de Indústria - Brasil
PIMPF - Variação mês/mês imediatamente anterior, com ajuste sazonal (M/M-1)

	2020											
Seções e Atividades de Indústria	Jan	Fev	Mar	Abr	Mai	Jun	Jul	Ago	Set	Out	Nov	Dez
1- Indústria geral	1,2	0,5	- 8,0	- 19,6	7,8	9,9	8,9	3,2	2,8	1,4	0,5	0,2
2 - Indústrias extrativas	- 2,3	- 0,5	0,4	- 2,2	- 6,1	6,0	8,2	1,6	- 5,4	- 2,6	- 3,6	2,9
3 - Indústrias de transformação	1,9	0,7	- 9,2	- 22,0	10,1	10,9	9,0	4,0	4,0	1,1	0,9	0,0
3.10 - Fabricação de produtos alimentícios	1,3	- 0,1	- 1,1	7,2	- 2,2	- 0,4	1,6	- 0,6	3,2	- 3,8	- 3,0	- 5,6
3.11 - Fabricação de bebidas	0,8	3,1	- 23,1	- 30,5	47,9	29,5	2,1	- 2,9	1,7	0,1	2,0	- 6,3
3.12 - Fabricação de produtos do fumo	26,4	7,9	- 21,5	- 3,8	19,2	4,2	13,7	2,4	18,3	- 17,6	- 3,9	6,1
3.13 - Fabricação de produtos têxteis	- 0,8	2,0	- 20,4	- 38,5	14,3	30,4	23,5	10,1	5,4	4,7	0,6	7,1
3.14 - Confeção de artigos do vestuário e acessórios	- 4,6	1,5	- 37,4	- 36,5	6,9	31,0	22,1	10,5	15,3	7,1	4,3	14,2
3.15 - Preparação de couros e fabricação de artefatos de couro, artigos para viagem e calçados	7,1	2,8	- 31,4	- 38,9	28,1	4,8	28,7	3,6	35,0	0,2	3,7	0,1
3.16 - Fabricação de produtos de madeira	1,3	4,1	- 18,2	- 11,2	3,6	21,2	11,3	- 2,9	7,8	2,2	- 0,1	0,1
3.17 - Fabricação de celulose, papel e produtos de papel	1,4	3,5	- 1,3	- 0,4	- 8,4	2,0	3,0	1,2	3,4	- 0,7	0,5	- 3,0
3.18 - Impressão e reprodução de gravações	- 53,1	6,8	- 8,9	- 21,2	1,3	82,2	- 42,5	- 8,9	- 10,5	33,4	24,3	- 2,0
3.19 - Fabricação de coque, de produtos derivados do petróleo e de biocombustíveis	1,5	0,1	- 1,3	- 15,8	15,5	- 3,7	4,8	5,1	1,3	- 2,9	- 1,0	- 1,5
3.20B - Fabricação de sabões, deterg., prods. de limpeza, cosméticos, prods. de perfum. e de higiene pessoal	- 0,3	3,9	0,3	1,5	- 7,6	5,6	5,3	- 10,1	5,1	- 2,6	- 0,8	1,7
3.20C - Fabricação de outros produtos químicos	3,0	2,8	- 5,7	- 6,4	- 4,9	11,0	7,4	- 1,7	2,4	- 4,1	- 0,8	1,3
3.21 - Fabricação de produtos farmacêuticos e farmoquímicos	7,3	- 3,4	- 0,3	5,2	- 1,6	7,1	- 5,4	- 5,3	6,4	2,5	- 0,8	21,3
3.22 - Fabricação de produtos de borracha e de material plástico	1,1	3,5	- 15,2	- 24,4	8,5	23,1	10,8	3,3	4,1	1,7	- 0,8	6,7
3.23 - Fabricação de produtos de minerais não-metálicos	2,6	1,6	- 15,8	- 25,1	16,8	20,9	11,7	2,2	5,8	2,4	- 0,8	1,4
3.24 - Metalurgia	4,6	4,5	- 6,7	- 28,8	7,7	3,6	15,1	3,1	6,7	3,7	- 0,8	14,9
3.25 - Fabricação de produtos de metal, exceto máquinas e equipamentos	3,8	1,8	- 13,5	- 22,4	10,9	21,6	14,3	- 0,5	4,4	2,6	- 0,8	4,4
3.26 - Fabricação de equipamentos de informática, produtos eletrônicos e ópticos	13,4	- 8,6	- 13,1	- 27,1	14,3	26,5	17,7	- 1,6	8,3	- 1,0	- 0,8	5,9
3.27 - Fabricação de máquinas, aparelhos e materiais elétricos	3,2	0,6	- 11,5	- 32,9	9,1	45,0	9,4	- 2,7	8,7	0,4	- 0,8	2,1
3.28 - Fabricação de máquinas e equipamentos	13,3	0,0	- 10,7	- 28,4	11,8	11,6	15,6	1,2	11,7	5,8	- 0,8	3,8
3.29 - Fabricação de veículos automotores, reboques e carrocerias	11,6	5,5	- 32,6	- 82,3	83,4	122,3	37,2	9,0	20,2	4,7	- 0,8	5,8
3.30 - Fabricação de outros equipamentos de transporte, exceto veículos automotores	5,6	- 12,8	- 16,6	- 76,7	38,4	176,0	25,2	- 19,4	16,8	- 8,7	- 0,8	7,0
3.31 - Fabricação de móveis	7,1	4,3	- 33,6	- 32,3	27,1	46,3	18,4	- 0,4	4,3	0,9	- 0,8	5,3
3.32 - Fabricação de produtos diversos	- 4,2	0,4	- 11,3	- 30,2	- 18,8	44,7	18,6	4,5	3,3	2,2	- 0,8	- 0,8
3.33 - Manutenção, reparação e instalação de máquinas e equipamentos	0,1	1,4	- 4,8	- 6,6	- 3,5	1,3	1,0	- 4,6	4,6	0,4	- 0,8	1,5

Fonte: IBGE, Diretoria de Pesquisas, Coordenação de Estatísticas Conjunturais em Empresas

Nota: Ponderação PIA-2010

Pesquisa Industrial Mensal - Produção Física

Tabela 19 - Indicadores da Produção Industrial, segundo as Seções e Atividades de Indústria - Brasil

PIMPF - Variação mês/mês imediatamente anterior, com ajuste sazonal (M/M-1)

	2021											
Seções e Atividades de Indústria	Jan	Fev	Mar	Abr	Mai	Jun	Jul	Ago	Set	Out	Nov	Dez
1- Indústria geral	0,9	- 1,9	- 2,5	- 1,7	1,1	- 0,3	- 1,7	- 0,1	- 0,1	- 0,6	0,1	2,6
2 - Indústrias extrativas	3,9	- 3,1	0,7	1,9	14	0,0	- 0,7	3,7	- 1,3	- 9,0	3,8	1,3
3 - Indústrias de transformação	0,3	- 1,5	- 3,0	- 2,1	1,1	0,1	- 1,9	- 0,4	0,1	- 0,2	- 0,3	2,8
3.10 - Fabricação de produtos alimentícios	1,8	0,7	- 0,7	- 0,9	1,8	- 1,5	- 2,2	1,7	- 2,7	- 6,7	7,0	3,7
3.11 - Fabricação de bebidas	- 2,3	- 1,5	- 7,4	4,6	5,0	4,3	- 11,4	6,4	0,8	- 2,4	- 1,9	2,6
3.12 - Fabricação de produtos do fumo	- 9,7	8,1	- 0,5	- 3,5	- 0,3	- 2,5	- 9,4	- 5,0	- 4,7	13,4	6,0	5,6
3.13 - Fabricação de produtos têxteis	1,3	- 7,4	- 5,8	- 6,5	- 0,2	- 1,0	- 2,3	4,4	- 2,8	- 6,1	1,6	- 0,5
3.14 - Confeção de artigos do vestuário e acessórios	- 7,1	- 0,7	- 17,0	- 4,4	4,5	- 1,7	1,4	- 0,5	2,0	- 5,4	4,8	- 0,8
3.15 - Preparação de couros e fabricação de artefatos de couro, artigos para viagem e calçados	- 2,4	- 3,9	- 10,6	- 10,7	0,4	4,9	0,8	- 1,7	- 0,9	- 1,1	2,0	4,6
3.16 - Fabricação de produtos de madeira	- 5,8	1,6	8,0	- 2,5	- 5,1	3,3	- 1,6	2,7	2,7	- 8,7	8,0	1,5
3.17 - Fabricação de celulose, papel e produtos de papel	5,2	2,6	- 1,1	- 2,6	- 0,1	- 1,8	- 0,2	0,1	1,5	1,9	- 0,8	2,0
3.18 - Impressão e reprodução de gravações	- 10,7	18,3	19,9	- 17,6	- 7,1	2,2	4,4	- 1,8	15,0	- 17,0	- 4,9	11,3
3.19 - Fabricação de coque, de produtos derivados do petróleo e de biocombustíveis	- 2,1	1,3	2,3	- 11,1	3,3	4,4	2,5	- 1,2	2,3	3,7	- 1,2	0,2
3.20B - Fabricação de sabões, deterg., prods. de limpeza, cosméticos, prods. de perfum. e de higiene pessoal	1,0	- 2,4	1,4	- 3,5	- 0,9	- 2,3	2,3	- 1,6	3,6	- 2,9	- 3,8	1,6
3.20C - Fabricação de outros produtos químicos	- 0,4	3,2	- 5,3	1,7	1,2	0,4	- 1,6	- 6,7	3,3	3,6	0,8	- 0,1
3.21 - Fabricação de produtos farmoquímicos e farmacêuticos	- 2,0	- 4,1	- 1,2	- 6,1	5,5	2,6	3,4	- 12,8	7,9	- 8,7	9,2	- 7,9
3.22 - Fabricação de produtos de borracha e de material plástico	- 3,7	- 0,5	- 1,6	- 3,5	- 5,3	1,5	- 3,4	- 2,8	4,1	- 0,4	- 1,8	- 0,4
3.23 - Fabricação de produtos de minerais não-metálicos	0,5	- 0,6	- 0,3	- 0,7	- 0,2	1,9	- 2,8	- 0,7	0,0	- 1,9	0,8	1,8
3.24 - Metalurgia	- 9,8	1,7	- 1,0	0,3	3,3	1,4	- 3,4	0,0	- 1,8	- 2,7	- 2,4	1,8
3.25 - Fabricação de produtos de metal, exceto máquinas e equipamentos	- 2,3	- 3,5	- 0,1	- 3,1	- 4,8	0,5	- 0,4	- 1,5	0,7	- 4,5	1,1	- 0,8
3.26 - Fabricação de equipamentos de informática, produtos eletrônicos e ópticos	- 17,1	9,4	- 2,1	- 5,0	- 2,5	6,6	0,0	- 9,9	- 0,4	- 6,0	7,3	14,2
3.27 - Fabricação de máquinas, aparelhos e materiais elétricos	- 3,2	0,1	1,7	- 6,2	- 4,7	1,9	- 4,1	0,0	4,2	- 10,1	4,0	- 2,0
3.28 - Fabricação de máquinas e equipamentos	- 0,7	2,2	- 0,5	- 0,7	- 0,3	2,3	- 2,0	- 0,5	2,3	- 3,1	0,0	- 0,1
3.29 - Fabricação de veículos automotores, reboques e carrocerias	- 1,3	- 5,4	- 7,7	- 0,5	- 0,7	2,1	- 2,5	- 7,8	0,8	- 1,3	6,4	12,1
3.30 - Fabricação de outros equipamentos de transporte, exceto veículos automotores	- 19,2	2,2	21,7	3,0	- 8,6	11,9	- 9,2	- 3,7	- 3,1	- 2,2	7,7	3,2
3.31 - Fabricação de móveis	0,7	0,6	- 13,4	- 8,1	- 0,5	- 0,7	1,1	- 1,4	- 3,0	- 2,4	1,0	- 0,2
3.32 - Fabricação de produtos diversos	5,0	- 5,7	7,1	- 7,4	- 3,3	5,8	- 9,6	0,8	0,9	- 1,7	1,3	4,5
3.33 - Manutenção, reparação e instalação de máquinas e equipamentos	- 5,6	4,2	2,8	- 1,6	- 4,1	- 2,3	2,8	0,5	- 1,3	1,1	3,1	6,1

Fonte: IBGE, Diretoria de Pesquisas, Coordenação de Estatísticas Conjunturais em Empresas

Nota: Ponderação PIA-2010

Pesquisa Industrial Mensal - Produção Física

Tabela 19 - Indicadores da Produção Industrial, segundo as Seções e Atividades de Indústria - Brasil

PIMPF - Variação mês/mês imediatamente anterior, com ajuste sazonal (M/M-1)

2022

Seções e Atividades de Indústria	Jan	Fev	Mar	Abr	Mai	Jun	Jul	Ago	Set	Out	Nov	Dez
1- Indústria geral	- 1,8	0,6	0,6	0,1	0,3	- 0,4	0,5	- 0,6	- 0,7	0,3	-	-
2 - Indústrias extrativas	- 5,5	5,7	0,7	0,3	- 5,8	2,6	2,1	- 3,1	1,8	0,6	-	-
3 - Indústrias de transformação	- 1,6	0,3	0,8	0,0	1,0	- 0,3	0,3	- 0,3	- 1,4	0,0	-	-
3.10 - Fabricação de produtos alimentícios	1,1	3,4	- 2,8	- 4,5	1,3	0,4	5,0	- 3,0	- 4,2	4,8	-	-
3.11 - Fabricação de bebidas	- 6,9	6,2	6,4	3,5	- 0,5	- 1,3	- 0,8	2,7	- 5,7	- 9,3	-	-
3.12 - Fabricação de produtos do fumo	0,1	1,0	16,0	- 10,7	- 3,8	- 2,3	- 3,6	3,5	7,1	- 2,5	-	-
3.13 - Fabricação de produtos têxteis	- 1,7	- 1,7	- 2,7	5,3	1,8	0,2	- 1,8	- 5,1	- 2,8	- 0,3	-	-
3.14 - Confecção de artigos do vestuário e acessórios	- 0,8	- 0,8	- 4,2	2,2	- 0,4	5,9	- 5,0	1,4	- 3,7	- 7,1	-	-
3.15 - Preparação de couros e fabricação de artefatos de couro, artigos para viagem e calçados	- 6,1	- 1,7	9,6	1,0	9,4	- 0,4	- 5,5	0,2	- 2,1	- 13,2	-	-
3.16 - Fabricação de produtos de madeira	- 3,5	- 2,1	- 1,7	- 3,5	3,7	- 6,1	- 6,5	1,7	- 9,5	- 8,8	-	-
3.17 - Fabricação de celulose, papel e produtos de papel	- 0,7	- 4,1	3,3	1,8	- 1,9	5,0	1,8	- 0,5	- 1,2	- 1,6	-	-
3.18 - Impressão e reprodução de gravações	1,6	- 14,2	0,3	9,7	1,5	- 7,7	3,3	- 1,5	- 2,6	1,8	-	-
3.19 - Fabricação de coque, de produtos derivados do petróleo e de biocombustíveis	2,7	- 2,2	- 0,8	4,9	0,2	- 1,2	2,2	- 4,8	- 2,6	0,2	-	-
3.20B - Fabricação de sabões, deterg., prods. de limpeza, cosméticos, prods. de perfum. e de higiene pessoal	- 1,1	0,0	0,3	1,2	0,3	3,1	- 1,5	- 0,2	- 3,6	- 2,2	-	-
3.20C - Fabricação de outros produtos químicos	- 2,7	0,0	7,8	3,6	- 5,9	0,7	- 7,7	9,5	0,1	- 3,0	-	-
3.21 - Fabricação de produtos farmoquímicos e farmacêuticos	- 2,8	12,4	- 8,3	5,0	3,4	- 16,6	12,0	9,7	- 1,5	0,9	-	-
3.22 - Fabricação de produtos de borracha e de material plástico	- 5,1	4,3	- 0,4	2,5	1,0	- 0,4	- 0,1	- 0,1	- 1,3	- 2,6	-	-
3.23 - Fabricação de produtos de minerais não-metálicos	- 3,7	0,4	0,9	0,0	- 0,5	- 0,9	- 0,7	1,4	- 1,7	- 1,8	-	-
3.24 - Metalurgia	- 4,3	4,4	1,1	- 1,2	0,9	- 2,0	1,5	0,2	- 7,6	4,6	-	-
3.25 - Fabricação de produtos de metal, exceto máquinas e equipamentos	- 4,2	4,1	- 3,9	2,5	1,8	- 0,8	- 4,2	1,4	- 0,7	- 0,1	-	-
3.26 - Fabricação de equipamentos de informática, produtos eletrônicos e ópticos	- 11,4	1,0	8,2	- 3,2	4,0	- 2,1	- 6,1	5,7	1,5	- 0,2	-	-
3.27 - Fabricação de máquinas, aparelhos e materiais elétricos	- 3,7	2,5	- 5,1	1,6	6,0	1,3	- 1,8	- 1,1	- 1,3	- 3,5	-	-
3.28 - Fabricação de máquinas e equipamentos	- 2,5	- 0,8	5,8	- 3,6	7,2	- 3,2	- 10,4	12,5	3,9	- 9,1	-	-
3.29 - Fabricação de veículos automotores, reboques e carrocerias	- 15,9	4,5	6,8	- 4,6	3,9	5,9	- 6,0	10,8	- 0,1	- 6,7	-	-
3.30 - Fabricação de outros equipamentos de transporte, exceto veículos automotores	- 9,0	14,2	3,0	- 7,4	7,6	- 5,6	5,1	7,8	2,8	2,6	-	-
3.31 - Fabricação de móveis	- 5,5	2,1	- 4,6	3,5	1,0	- 1,8	- 5,6	- 1,0	- 1,6	- 4,7	-	-
3.32 - Fabricação de produtos diversos	- 3,5	5,5	- 3,5	- 5,4	6,8	- 4,2	1,4	9,5	- 8,3	- 12,5	-	-
3.33 - Manutenção, reparação e instalação de máquinas e equipamentos	- 6,4	- 0,6	- 0,6	6,5	5,8	0,6	- 19,4	3,1	- 0,5	- 5,7	-	-

Fonte: IBGE, Diretoria de Pesquisas, Coordenação de Estatísticas Conjunturais em Empresas

Nota: Ponderação PIA-2010

Pesquisa Industrial Mensal - Produção Física
Indicadores da Produção Industrial, segundo as Grandes Categorias Econômicas - Brasil
PIMPF - Número-índice com ajuste sazonal (2012=100)

2020												
Grandes Categorias Econômicas	Jan	Fev	Mar	Abr	Mai	Jun	Jul	Ago	Set	Out	Nov	Dez
1 Bens de capital	77,71273	79,00845	65,94192	42,23468	48,5993	59,07841	67,02466	65,26282	76,64918	79,84327	84,30609	89,39038
2 Bens intermediários	86,77814	86,69234	83,50949	72,11657	75,22526	79,15027	87,66087	89,73848	90,86803	91,1103	90,63396	90,90256
3 Bens de consumo	89,86406	91,80064	77,75101	58,0173	64,73477	76,25009	82,92145	85,84715	90,56964	90,94947	91,78344	91,02377
31 Bens de consumo duráveis	81,32571	82,17022	62,93406	15,9029	23,75113	54,40038	70,99098	73,79099	82,00394	83,18845	81,48076	82,89797
32 Bens de consumo semiduráveis e não duráveis	92,79259	94,0137	82,6477	71,78492	77,13551	84,36744	88,07133	88,93306	93,13269	93,7206	94,08974	93,21983

2021												
Grandes Categorias Econômicas	Jan	Fev	Mar	Abr	Mai	Jun	Jul	Ago	Set	Out	Nov	Dez
1 Bens de capital	89,54736	90,22767	87,37057	88,95167	86,40757	90,36272	92,52502	87,79753	87,38108	87,05243	87,94608	91,96375
2 Bens intermediários	90,82269	90,35925	90,10189	89,00725	89,16667	88,7432	87,62787	87,36851	87,55138	86,28779	86,58258	87,70334
3 Bens de consumo	91,91573	89,18337	81,53544	80,74368	82,61729	81,76972	80,3505	80,49462	81,15622	79,86538	80,36072	83,47504
31 Bens de consumo duráveis	78,61514	75,9179	71,301	72,20675	66,27548	68,82079	64,30039	59,42738	61,64018	58,60305	63,13451	70,24856
32 Bens de consumo semiduráveis e não duráveis	94,65275	93,21911	85,77358	83,9825	87,51632	86,63679	86,36035	87,06674	87,31959	85,95022	85,72008	87,3765

2022												
Grandes Categorias Econômicas	Jan	Fev	Mar	Abr	Mai	Jun	Jul	Ago	Set	Out	Nov	Dez
1 Bens de capital	83,70162	85,02959	93,64254	85,36288	90,98661	89,48146	86,43448	91,47657	90,87364	87,13249	-	-
2 Bens intermediários	86,08826	87,97045	88,65526	89,20208	88,35336	87,75419	89,45876	88,05516	87,13843	87,76583	-	-
3 Bens de consumo	82,26899	82,45535	79,89564	81,96455	82,24487	82,29427	83,05495	82,14376	81,45012	81,68593	-	-
31 Bens de consumo duráveis	60,91971	61,71534	63,98445	63,03752	65,32052	69,32757	64,76103	68,73291	68,57625	66,71032	-	-
32 Bens de consumo semiduráveis e não duráveis	87,72359	88,80607	85,78828	87,56456	88,11294	87,16898	88,85832	87,03694	85,78102	86,03238	-	-

Fonte: IBGE, Diretoria de Pesquisas, Coordenação de Estatísticas Conjunturais em Empresas

Nota: Ponderação PIA -2010

Pesquisa Industrial Mensal - Produção Física
Indicadores da Produção Industrial, segundo as Grandes Categorias Econômicas - Brasil
PIMPF - Variação mês/mês imediatamente anterior, com ajuste sazonal (M/M-1)

Grandes Categorias Econômicas	2020											
	Jan	Fev	Mar	Abr	Mai	Jun	Jul	Ago	Set	Out	Nov	Dez
1Bens de capital	13,0	1,7	- 16,5	- 36,0	15,1	21,6	13,5	- 2,6	17,4	4,2	5,6	6,0
2 Bens intermediários	1,1	- 0,1	- 3,7	- 13,6	4,3	5,2	10,8	2,4	1,3	0,3	- 0,5	0,3
3 Bens de consumo	0,3	2,2	- 15,3	- 25,4	11,6	17,8	8,7	3,5	5,5	0,4	0,9	- 0,8
31Bens de consumo duráveis	9,0	10	- 23,4	- 74,7	49,4	129,0	30,5	3,9	11,1	1,4	- 2,1	1,7
32 Bens de consumo semiduráveis e não duráveis	- 0,5	1,3	- 12,1	- 13,1	7,5	9,4	4,4	1,0	4,7	0,6	0,4	- 0,9

Grandes Categorias Econômicas	2021											
	Jan	Fev	Mar	Abr	Mai	Jun	Jul	Ago	Set	Out	Nov	Dez
1Bens de capital	0,2	0,8	- 3,2	1,8	- 2,9	4,6	2,4	- 5,1	- 0,5	- 0,4	1,0	4,6
2 Bens intermediários	- 0,1	- 0,5	- 0,3	- 1,2	0,2	- 0,5	- 1,3	- 0,3	0,2	- 1,4	0,3	1,3
3 Bens de consumo	1,0	- 3,0	- 8,6	- 1,0	2,3	- 1,0	- 1,7	0,2	0,8	- 1,6	0,6	3,9
31Bens de consumo duráveis	- 5,2	- 3,4	- 6,1	1,3	- 8,2	3,8	- 6,6	- 7,6	3,7	- 4,9	7,7	11,3
32 Bens de consumo semiduráveis e não duráveis	1,5	- 1,5	- 8,0	- 2,1	4,2	- 1,0	- 0,3	0,8	0,3	- 1,6	- 0,3	1,9

Grandes Categorias Econômicas	2022											
	Jan	Fev	Mar	Abr	Mai	Jun	Jul	Ago	Set	Out	Nov	Dez
1Bens de capital	- 9,0	1,6	10,1	- 8,8	6,6	- 1,7	- 3,4	5,8	- 0,7	- 4,1	-	-
2 Bens intermediários	- 1,8	2,2	0,8	0,6	- 1,0	- 0,7	1,9	- 1,6	- 1,0	0,7	-	-
3 Bens de consumo	- 1,4	0,2	- 3,1	2,6	0,3	0,1	0,9	- 1,1	- 0,8	0,3	-	-
31Bens de consumo duráveis	- 13,3	1,3	3,7	- 1,5	3,6	6,1	- 6,6	6,1	- 0,2	- 2,7	-	-
32 Bens de consumo semiduráveis e não duráveis	0,4	1,2	- 3,4	2,1	0,6	- 1,1	1,9	- 2,0	- 1,4	0,3	-	-

Fonte: IBGE, Diretoria de Pesquisas, Coordenação de Estatísticas Conjunturais em Empresas

Nota: Ponderação PIA -2010

