



Indicadores IBGE

Pesquisa Industrial Mensal

Produção Física
Brasil

maio 2023

Publicado em 04/07/2023 às 9 horas

Presidente da República
Luiz Inácio Lula da Silva

Ministra do Planejamento e Orçamento
Simone Nassar Tebet

INSTITUTO BRASILEIRO DE GEOGRAFIA E ESTATÍSTICA - IBGE

Presidente
Cimar Azeredo Pereira (substituto)

Diretor-Executivo
Cimar Azeredo Pereira (substituto)

ORGÃOS ESPECÍFICOS SINGULARES

Diretoria de Pesquisas
Cimar Azeredo Pereira

Diretoria de Geociências
Claudio Stenner

Diretoria de Tecnologia da Informação
Carlos Renato Pereira Cotovio

Centro de Documentação e Disseminação de Informações
Carmen Danielle Lins Mendes Macedo

Escola Nacional de Ciências Estatísticas
Maysa Sacramento de Magalhães

UNIDADE RESPONSÁVEL

Diretoria de Pesquisas

Coordenação de Estatísticas Conjunturais em Empresas
Flávio Renato Keim Magheli

Gerência de Análise e Metodologia
Alexandre Pessôa Brandão

Gerência da Pesquisa Industrial Mensal
André Luiz Oliveira Macedo

Colaboradores: (em ordem alfabética)
Bernardo Monteiro dos Anjos de Almeida
Carlos Paulo de Andrade
Denise Rocha Daniel de Deus
Felipe Figueiredo Câmara
Manoela Gonçalves Cabo da Silva
Murilo Lemos Alvim
Nilson Enir de Mattos
Ricardo Neves Tavares

Nota editorial: O momento de lançamento deste produto coincide com mudanças em curso na Administração Pública, resultantes da posse do novo governo em 01.01.2023. As eventuais modificações ocorridas na titularidade do IBGE e de seus Órgãos Específicos Singulares serão creditadas oportunamente, em consonância com as disposições emanadas.

Indicadores IBGE

Plano de divulgação:

Trabalho e rendimento

Pesquisa mensal de emprego*

Pesquisa nacional por amostra de domicílios contínua

Agropecuária

Estatística da produção agrícola **

Estatística da produção pecuária **

Indústria

Pesquisa industrial mensal: emprego e salário ***

Pesquisa industrial mensal: produção física Brasil

Pesquisa industrial mensal: produção física regional

Comércio

Pesquisa mensal de comércio

Serviços

Pesquisa mensal de serviços

Índices, preços e custos

Índice de preços ao produtor – indústrias extrativas e de transformação

Sistema nacional de índices de preços ao consumidor:

IPCA-E

Sistema nacional de índices de preços ao consumidor:

INPC - IPCA

Sistema nacional de pesquisa de custos e índices da construção civil

Contas nacionais trimestrais

Contas nacionais trimestrais: indicadores de volume e valores correntes

* O último fascículo divulgado corresponde a fevereiro de 2016.

** Continuação de: Estatística da produção agropecuária, a partir de janeiro de 2006. A produção agrícola é composta do Levantamento Sistemático da Produção Agrícola. A produção pecuária é composta da Pesquisa Trimestral do Abate de Animais, da Pesquisa Trimestral do Leite, da Pesquisa Trimestral do Couro e da Produção de Ovos de Galinha.

*** O último fascículo divulgado corresponde a dezembro de 2015.

Iniciado em 1982, com a divulgação de indicadores sobre trabalho e rendimento, indústria e preços, o periódico **Indicadores IBGE** passou a incorporar, no decorrer das décadas seguintes, informações sobre agropecuária, contas nacionais trimestrais e serviços, visando contemplar as variadas demandas por estatísticas conjunturais para o País. Outros temas poderão ser abarcados futuramente, de acordo com as necessidades de informação identificadas. O periódico é subdividido em fascículos por temas específicos, que incluem tabelas de resultados, comentários e notas metodológicas. As informações apresentadas estão disponíveis em diferentes níveis geográficos: nacional, regional e metropolitano, variando por fascículo

SUMÁRIO

NOTAS METODOLÓGICAS	2
---------------------------	---

RESULTADOS PARA MAIO DE 2023

COMENTÁRIOS	6
-------------------	---

ÍNDICES

Por seções e atividades de indústria.....	23
Por grandes categorias econômicas.....	24
Por grupos e classes industriais.....	25
Sazonalmente ajustados	
Por seções e atividades de indústria.....	29
Por grandes categorias econômicas.....	35

NOTAS METODOLÓGICAS

1 - Os indicadores de quantum utilizam dados primários da Pesquisa Industrial Mensal de Produção Física (PIM-PF). O painel de produtos e de informantes acompanhado é uma amostra intencional obtida a partir das informações da Pesquisa Industrial Anual - Empresa (PIA-Empresa) e da Pesquisa Industrial Anual - Produto (PIA-Produto) dos anos de 2018 e 2019, representando aproximadamente 85% do Valor da Transformação Industrial da PIA-Empresa do ano de 2018 e 2019, abrangendo 1.042 produtos e aproximadamente 8.600 empresas e 12.500 unidades locais a partir de janeiro de 2022.

2 - A base de ponderação dos indicadores é fixa e tem como referência a estrutura do Valor da Transformação Industrial referente ao ano de 2019. Assim, os pesos atribuídos para as atividades e produtos estão baseados nas pesquisas anuais da indústria de 2019.

3 - A fórmula de cálculo, nos diversos níveis de agregação, baseia-se em uma adaptação do índice de Laspeyres - base fixa em cadeia (com atualização de pesos). Assim, os índices são definidos como médias ponderadas de relativos de quantidades cujos pesos são definidos pelo valor de cada produto, estimado a partir das quantidades vigentes no mês de comparação (t-1) e dos preços do período base. Conseqüentemente, à medida que um produto apresenta variação de quantum superior à média dos seus congêneres cresce sua importância no seu respectivo segmento industrial de origem. Analogamente, esses movimentos são observados em todos os níveis.

4 - São divulgados cinco tipos de índices:

- **ÍNDICE BASE FIXA MENSAL (NÚMERO-ÍNDICE)**: compara a produção do mês de referência do índice com a média mensal produzida no ano base da pesquisa (2022);
- **ÍNDICE MÊS/MÊS ANTERIOR**: compara a produção do mês de referência do índice com a do mês imediatamente anterior. As séries são obtidas a partir do índice de base fixa mensal ajustado sazonalmente;
- **ÍNDICE MENSAL**: compara a produção do mês de referência do índice em

relação a igual mês do ano anterior;

- **ÍNDICE ACUMULADO NO ANO:** compara a produção acumulada no ano, de janeiro até o mês de referência do índice, em relação a igual período do ano anterior;
- **ÍNDICE ACUMULADO NOS ÚLTIMOS 12 MESES:** compara a produção acumulada nos últimos 12 meses de referência do índice em relação a igual período imediatamente anterior.

5 - Foi realizado o encadeamento das séries de Índices de Base Fixa, encerradas em dezembro de 2022 (base média 2012 = 100), com a série que se iniciou em janeiro de 2022 (base 2022 = 100). A série encadeada tem como referência a média mensal de 2022 = 100 e não altera os resultados das séries dos índices anteriores a 2022 nas seguintes comparações: mês contra igual mês do ano anterior, acumulado no ano e acumulado nos últimos 12 meses.

6 - O ajuste sazonal das séries foi obtido utilizando-se o software X-13 ARIMA-SEATS, U.S. Census Bureau. Considera-se, além dos efeitos sazonais, o tratamento específico para o efeito calendário (Trading Day - TD), a identificação de *outliers* e a correção de dias úteis para feriados móveis (Carnaval, Corpus Christi e Páscoa). Para os feriados de Carnaval e Corpus Christi utilizou-se o programa GENHOL (Generate Holiday Regression Variables), disponibilizado pelo U.S. Census Bureau, de modo a gerar a matriz de coeficientes de regressão. A modelagem foi definida com a série de 240 meses (de janeiro de 2002 a dezembro de 2021) para a indústria geral, seções, atividades de indústria e as grandes categorias econômicas, exceto a atividade de fabricação de produtos químicos que foi definida com a série de 252 meses (de janeiro de 2002 a dezembro de 2022); e de 120 meses (de janeiro de 2012 a dezembro de 2021) para as séries de impressão e reprodução de gravações e de manutenção, reparação e instalação de máquinas e equipamentos. Os modelos adotados nas séries divulgadas são os seguintes:

PESQUISA INDUSTRIAL MENSAL PRODUÇÃO FÍSICA – BRASIL

CNAE	INDÚSTRIA GERAL E ATIVIDADES	DECOMPOSIÇÃO	MODELO ARIMA	REGRESSÃO (REGARIMA)
IG	Indústria Geral	Aditivo	(0 1 1)(0 1 1)	Carnaval, Corpus Christi, Efeito Calendário, Páscoa[1], LS2008.Nov, TC2008.Dez, AO2018.Mai, AO2020.Mar, TC2020.Abr
IT	Indústria de Transformação	Aditivo	(0 1 0)(0 1 1)	Carnaval, Corpus Christi, Efeito Calendário, Páscoa[1], TC2008.Dez, AO2011.Dec, AO2018.Mai, TC2020.Mar, TC2020.Abr
B	Indústrias Extrativas	Aditivo	(1 1 0)(0 1 1)	Efeito Calendário, LS2008.Nov, TC2008.Dez, AO2012.Jan, AO2012.Out, LS2015.Nov, LS2019.Fev, TC2019.Abr, TC2020.Jul, TC2021.Oct
10	Produtos Alimentícios	Multiplicativo	(1 0 1)(0 1 1)	Carnaval, Corpus Christi, Efeito Calendário, Páscoa[1], AO2018.Mai
11	Bebidas	Aditivo	(0 1 2)(0 1 1)	Páscoa[1], AO2018.Mai, TC2018.Set, TC2020.Mar, AO2020.Abr, TC2020.Jun
12	Produtos do Fumo	Multiplicativo	(1 0 0)(0 1 1)	TC2003.Jul, TC2013.Jan, LS2014.Jan, TC2015.Jan, AO2015.Fev
13	Produtos Têxteis	Aditivo	(0 1 0)(0 1 1)	Carnaval, Corpus Christi, Efeito Calendário, Páscoa[1], TC2020.Mar, TC2020.Abr
14	Confecção de Artigos do Vestuário e Acessórios	Aditivo	(1 0 1)(0 1 1)	Carnaval, Corpus Christi, Constante, Páscoa[1], AO2012.Dez, TC2020.Mar, TC2020.Abr, LS2021.Mar
15	Couros, Artigos para Viagem e Calçados	Aditivo	(2 0 1)(0 1 1)	Carnaval, Corpus Christi, Constante, Páscoa[8], AO2002.Jun, TC2020.Mar, TC2020.Abr
16	Produtos da Madeira	Aditivo	(0 1 1)(0 1 1)	Carnaval, Corpus Christi, Páscoa[8], AO2018.Mai, TC2020.Mar, TC2020.Abr
17	Celulose, Papel e Produtos de Papel	Multiplicativo	(0 1 1)(1 1 1)	AO2007.Set, AO2018.Mai, TC2020.May
18	Impressão e Reprodução de Gravações	Aditivo	(0 1 1) (2 1 1)	AO2019.Dez
19	Coque, Produtos Derivados do Petróleo e Biocombustível	Aditivo	(1 1 1)(0 1 1)	Páscoa[8]
20	Produtos Químicos	Aditivo	(0 1 2)(0 1 1)	Páscoa[1], Efeito Calendário, TC2008.Oct, TC2008.Dec
21	Produtos Farmoquímicos e Farmacêuticos	Aditivo	(0 1 1)(0 1 1)	
22	Produtos de Borracha e de Material Plástico	Aditivo	(0 1 0)(1 1 1)	Carnaval, Corpus Christi, Páscoa[1], LS2008.Out, AO2008.Nov, TC2008.Dez, AO2018.Mai, TC2020.Mar, TC2020.Abr
23	Produtos de Minerais Não-Metálicos	Aditivo	(0 1 1)(0 1 1)	Carnaval, Corpus Christi, Páscoa[8], LS2008.Dez, AO2018.Mai, TC2020.Mar, TC2020.Abr
24	Metalurgia	Aditivo	(0 1 0)(0 1 1)	LS2008.Nov, LS2008.Dez, TC2020.Abr, AO2020.Dec
25	Produtos de Metal, exceto Máquinas e Equipamentos	Aditivo	(0 1 1)(0 1 1)	Carnaval, Corpus Christi, Páscoa[1], LS2008.Dez, LS2009.Dec, TC2011.Fev, AO2011.Mai, AO2020.Mar, TC2020.Abr
26	Equipamentos de Informática, Produtos Eletrônicos e Ópticos	Aditivo	(0 1 1) (2 1 1)	Carnaval, Corpus Christi, Páscoa[1], LS2008.Nov, TC2008.Dez, AO2014.Jun, TC2020.Abr
27	Máquinas, Aparelhos e Materiais Elétricos	Aditivo	(0 1 1)(0 1 1)	Carnaval, Corpus Christi, Páscoa[1], LS2008.Dez, TC2009.Mar, AO2011.Abr, AO2011.Dec, AO2013.Mai, AO2014.Jun, AO2018.May, TC2020.Apr, LS2020.Jun
28	Máquinas e Equipamentos	Aditivo	(0 1 1)(0 1 1)	Carnaval, Corpus Christi, Páscoa[8], AO2008.Nov, LS2008.Dez, TC2020.Abr
29	Veículos Automotores, Reboques e Carrocerias	Aditivo	(0 1 1)(0 1 1)	Carnaval, Corpus Christi, Páscoa[8], LS2008.Nov, TC2008.Dez, TC2011.Set, TC2012.Jan, AO2013.Dec, TC2014.Jun, LS2014.Dec, AO2018.Mai, AO2020.Mar, TC2020.Abr
30	Outros Equipamentos de Transporte	Aditivo	(0 1 1) (2 1 1)	Carnaval, Corpus Christi, TC2007.Out, TC2008.Nov, AO2012.Jul, AO2014.Jun, TC2020.Abr
31	Móveis	Aditivo	(2 1 1)(1 1 1)	Carnaval, Corpus Christi, Páscoa[1], TC2020.Mar, TC2020.Abr, LS2021.Mar
32	Produtos Diversos	Aditivo	(2 0 0)(0 1 1)	Carnaval, Corpus Christi, TC2020.Abr
33	Manutenção, Reparação e Instalação de Máquinas e Equipamentos	Multiplicativo	(0 1 1)(0 1 1)	Carnaval, Corpus Christi, AO2013.Dez, TC2021.Out

GRANDES CATEGORIAS ECONÔMICAS	DECOMPOSIÇÃO	MODELO ARIMA	REGRESSÃO (REGARIMA)
Bens de Capital	Aditivo	(0 1 1) (2 1 1)	Carnaval,Corpus Christi,Páscoa[1],LS2008.Dez,TC2012.Jan,AO2013.Dec,AO2014.Jun,AO2014.Dec,AO2018.Mai,TC2020.Abr
Bens Intermediários	Aditivo	(0 1 1)(0 1 1)	Carnaval,Corpus Christi,Efeito Calendário,Páscoa[1],TC2008.Dez,AO2018.Mai,TC2020.Abr,LS2020.Jul
Bens de Consumo	Aditivo	(0 1 1)(0 1 1)	Carnaval,Corpus Christi,Efeito Calendário,Páscoa[1],TC2008.Dez,AO2014.Jun,AO2018.Mai,AO2020.Mar,TC2020.Abr,LS2021.Mar
Bens de Consumo Duráveis	Aditivo	(1 1 0) (2 1 1)	Carnaval,Corpus Christi,Páscoa[1],TC2008.Nov,AO2008.Dez,AO2013.Fev,AO2014.Jun,TC2014.Set,AO2018.Mai,AO2020.Mar,TC2020.Abr
Bens de Consumo Semi e Não-Duráveis	Aditivo	(0 1 1)(0 1 1)	Carnaval,Corpus Christi,Efeito Calendário,Páscoa[1],LS2008.Dez,AO2018.Mai,AO2020.Mar,TC2020.Abr,LS2021.Mar

7 - Os índices apresentados neste documento estão sujeitos à retificação nos dados primários por parte dos informantes da pesquisa, sendo incorporadas revisões a partir de janeiro do ano anterior ao de referência da pesquisa. Os dados ajustados sazonalmente podem ser revisados desde o início da sua série histórica a cada divulgação.

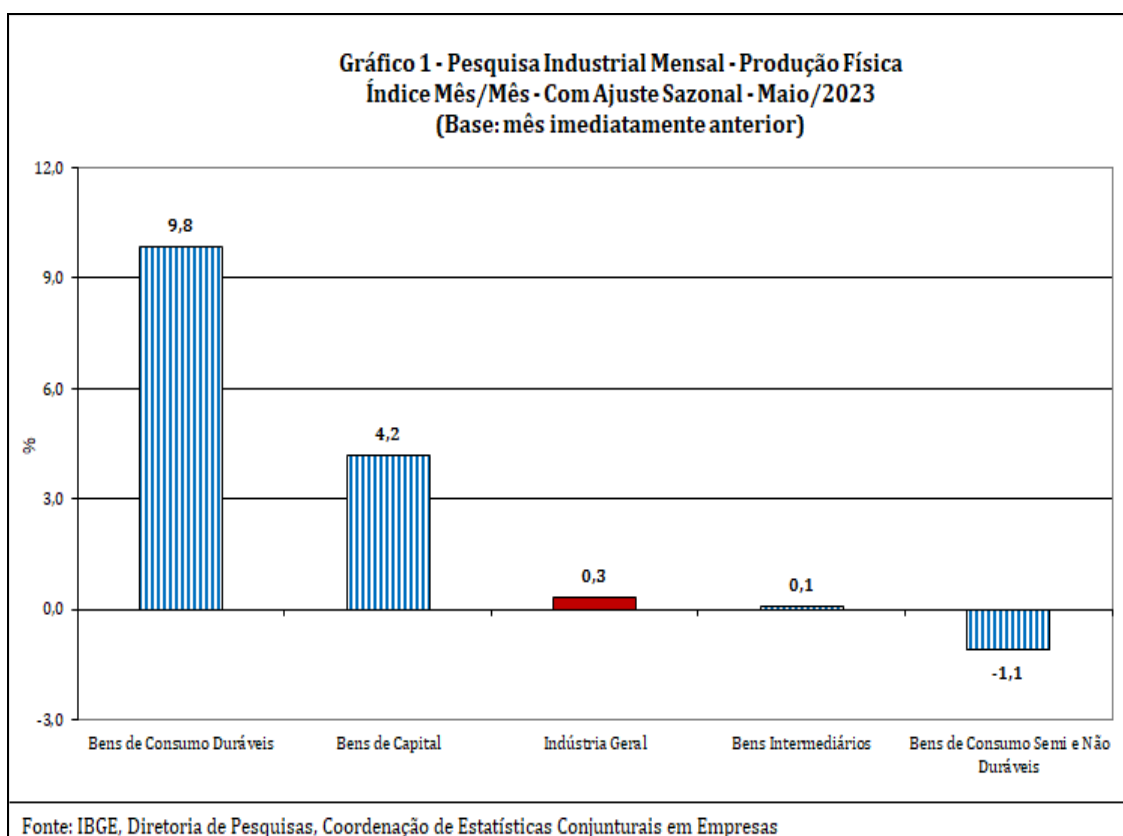
Informações mais detalhadas sobre os procedimentos metodológicos podem ser solicitadas no portal do IBGE, dentro da página "Canais de Atendimento" (<https://www.ibge.gov.br/atendimento.html>); atendimento telefônico 0800-721-8181; ou na Coordenação da Pesquisa - Avenida Chile, 500 - 5º andar - CEP 20031-070 - Rio de Janeiro - RJ, telefone: (21) 2142-4513.

Comentários

Em maio de 2023, a produção industrial nacional mostrou variação positiva de 0,3% frente ao mês imediatamente anterior, na série livre de influências sazonais, após recuar 0,6% em abril e avançar 1,1% em março último, quando interrompeu dois meses consecutivos de queda, período em que acumulou perda de 0,5%. Na série sem ajuste sazonal, no confronto com igual mês do ano anterior, o total da indústria assinalou expansão de 1,9% em maio de 2023, após registrar -2,7% em abril, 1,0% em março, -2,5% em fevereiro e 0,3% em janeiro de 2023. Com isso, o setor industrial apontou redução de 0,4% nos cinco primeiros meses de 2023. A taxa anualizada, indicador acumulado nos últimos doze meses, ao mostrar variação nula (0,0%) em maio de 2023, assinalou ligeiro ganho de ritmo frente ao resultado do mês anterior (-0,2%).

No avanço de 0,3% da atividade industrial na passagem de abril para maio de 2023, três das quatro grandes categorias econômicas e 19 dos 25 ramos industriais pesquisados mostraram crescimento na produção. Entre as atividades, as influências positivas mais importantes foram assinaladas por coque, produtos derivados do petróleo e biocombustíveis (7,7%), veículos automotores, reboques e carrocerias (7,4%) e máquinas e equipamentos (12,3%), com a primeira marcando o quarto mês consecutivo de expansão na produção, período em que acumulou ganho de 15,0%; a segunda voltando a crescer após acumular perda de 2,6% nos meses de abril e março últimos; e a terceira eliminando parte do recuo de 11,7% registrado no mês anterior. Outras contribuições positivas relevantes sobre o total da indústria vieram de indústrias extrativas (1,2%), de produtos de metal (6,1%), de outros equipamentos de transporte (10,2%), de metalurgia (2,1%), de produtos diversos (6,6%) e de couro, artigos para viagem e calçados (4,9%). Por outro lado, entre as seis atividades que apontaram redução na produção, produtos alimentícios (-2,6%) e produtos farmoquímicos e farmacêuticos (-9,7%) exerceram os principais impactos em maio de 2023, com a primeira marcando o quinto mês consecutivo de queda na produção, período em que acumulou perda de 9,7%; e a segunda intensificando o recuo de 0,4% assinalado em abril último.

Entre as grandes categorias econômicas, ainda na comparação com o mês imediatamente anterior, bens de consumo duráveis (9,8%) e bens de capital (4,2%) assinalaram os avanços mais intensos em maio de 2023, com ambas voltando a crescer após recuarem no mês anterior: -4,5% e -11,8%, respectivamente. O segmento de bens intermediários (0,1%) também mostrou resultado positivo nesse mês e marcou o quarto mês seguido de expansão na produção, período em que acumulou ganho de 1,9%. Por outro lado, o setor produtor de bens de consumo semi e não duráveis (-1,1%) apontou o único recuo na produção em maio de 2023, eliminando, dessa forma, o crescimento de 0,9% registrado no mês anterior.

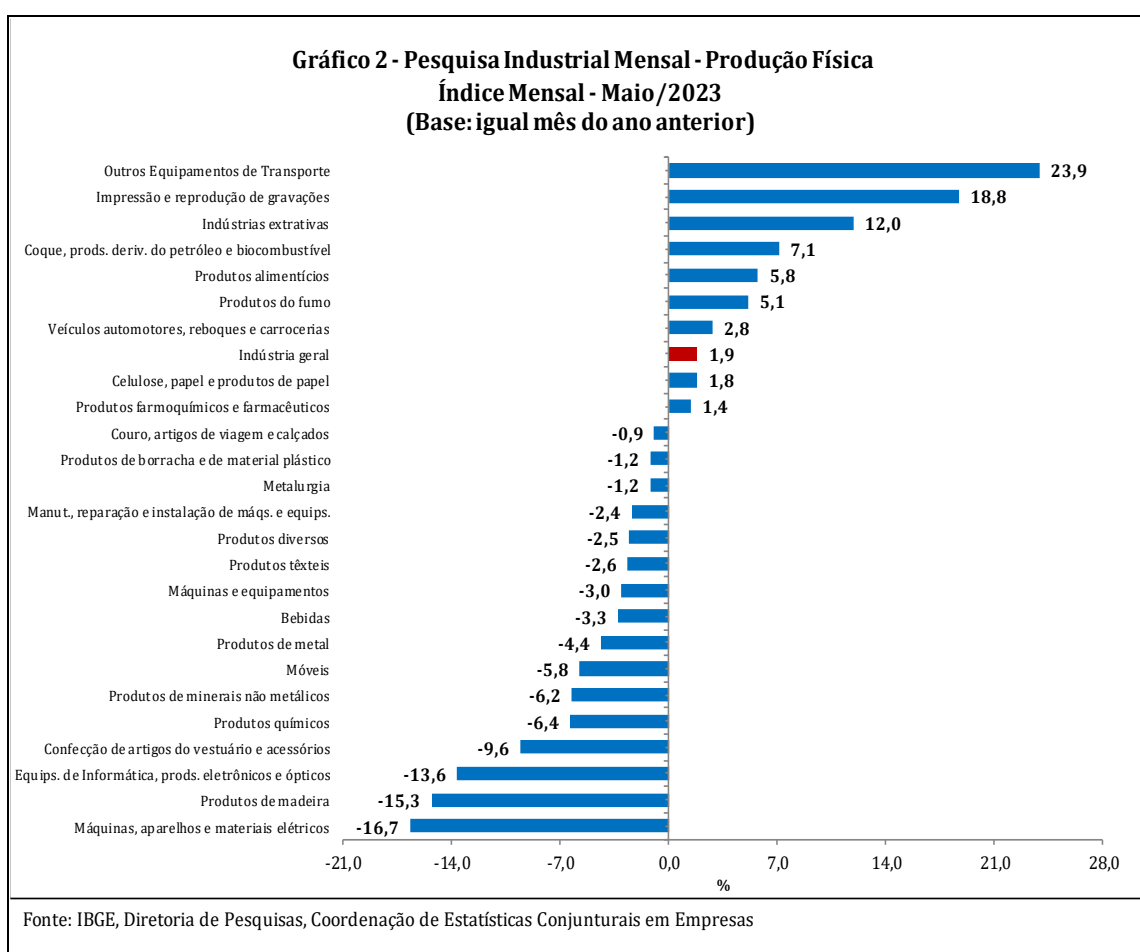


Ainda na série com ajuste sazonal, a evolução do índice de média móvel trimestral para o total da indústria mostrou variação positiva de 0,3% no trimestre encerrado em maio de 2023 frente ao nível do mês anterior, após também avançar em abril (0,1%) e em março (0,2%) últimos. Entre as grandes categorias econômicas, ainda em relação ao movimento deste índice na margem, bens de consumo duráveis (2,5%) assinalou a taxa positiva mais acentuada em maio de 2023 e interrompeu três meses consecutivos de queda, período em que

acumulou perda de 1,3%. O setor produtor de bens intermediários (0,5%) também apontou crescimento nesse mês e manteve a trajetória ascendente iniciada em fevereiro desse ano. Por outro lado, o segmento de bens de consumo semi e não duráveis (-0,3%) mostrou o único resultado negativo em maio de 2023 e eliminou a variação positiva de 0,1% registrada em abril último. O setor produtor de bens de capital assinalou variação nula (0,0%) nesse mês, após recuar 1,5% em abril e avançar 1,2% em março, quando interrompeu a trajetória descendente iniciada em maio de 2022.

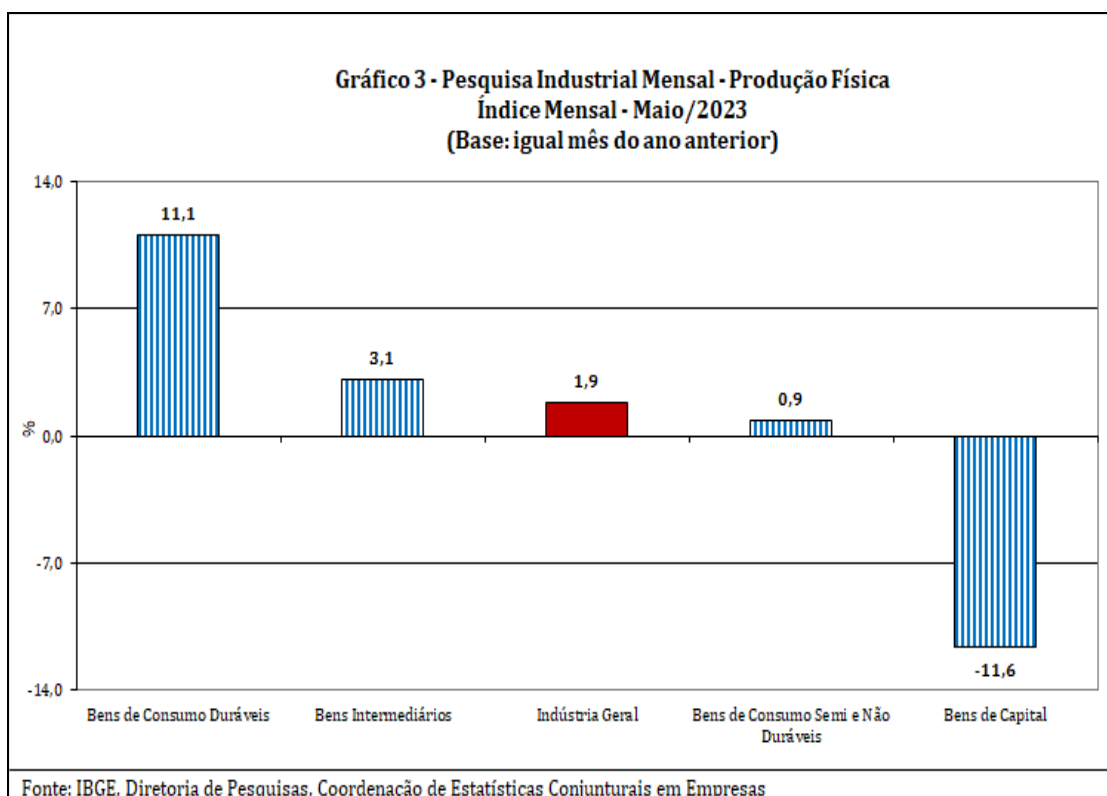
Na comparação com igual mês do ano anterior, o setor industrial assinalou expansão de 1,9% em maio de 2023, com resultados positivos em três das quatro grandes categorias econômicas, 9 dos 25 ramos, 38 dos 80 grupos e 43,9% dos 789 produtos pesquisados. Vale citar que maio de 2023 (22 dias) teve o mesmo número de dias úteis do que igual mês do ano anterior (22). Entre as atividades, as principais influências positivas no total da indústria foram registradas por indústrias extrativas (12,0%), coque, produtos derivados do petróleo e biocombustíveis (7,1%) e produtos alimentícios (5,8%), impulsionadas, principalmente, pela maior produção dos itens óleos brutos de petróleo e minérios de ferro, de manganês e de cobre, na primeira; álcool etílico, óleo diesel, gasolina automotiva, gás liquefeito de petróleo (GLP) e óleos combustíveis, na segunda; e açúcar VHP e cristal, carnes de suínos e de bovinos frescas ou refrigeradas, sucos concentrados de laranja, leite condensado, filés e outras carnes de peixes frescos, refrigerados ou congelados, carnes e miudezas de aves congeladas, rações e café torrado e moído, na terceira. Vale destacar também as contribuições positivas assinaladas pelos ramos de outros equipamentos de transporte (23,9%), de veículos automotores, reboques e carrocerias (2,8%) e de impressão e reprodução de gravações (18,8%). Por outro lado, ainda na comparação com maio de 2022, entre as dezesseis atividades que apontaram redução na produção, produtos químicos (-6,4%), máquinas, aparelhos e materiais elétricos (-16,7%) e equipamentos de informática, produtos eletrônicos e ópticos (-13,6%) exerceram as maiores influências na formação da média da indústria, pressionadas, em grande medida, pela menor produção dos itens fungicidas,

herbicidas para uso na agricultura e fertilizantes químicos das fórmulas NPK, na primeira; geradores de corrente contínua e suas partes e peças, lâmpadas, fios, cabos e condutores elétricos, conversores estáticos elétricos ou eletrônicos, grupos eletrogêneos, cabos de fibras ópticas, transformadores, motores elétricos de corrente alternada ou contínua, eletroportáteis domésticos e disjuntores, na segunda; e telefones celulares, partes e peças para aparelhos transmissores de comunicação, computadores pessoais portáteis (*laptops, notebooks, tablets* e semelhantes), circuitos integrados eletrônicos, placas de circuito impresso montadas e máquinas automáticas digitais para processamento de dados, na terceira. Outros impactos negativos importantes foram assinalados por confecção de artigos do vestuário e acessórios (-9,6%), produtos de madeira (-15,3%), produtos de minerais não metálicos (-6,2%), produtos de metal (-4,4%), máquinas e equipamentos (-3,0%) e bebidas (-3,3%).



Ainda no confronto com igual mês do ano anterior, bens de consumo

duráveis (11,1%) assinalou, em maio de 2023, a expansão mais acentuada entre as grandes categorias econômicas. Os segmentos de bens intermediários (3,1%) e de bens de consumo semi e não duráveis (0,9%) também mostraram resultados positivos nesse mês, com o primeiro apontando avanço mais intenso do que o observado na média da indústria (1,9%); e o segundo registrando o crescimento mais moderado entre as categorias econômicas. Por outro lado, o setor produtor de bens de capital, ao recuar 11,6%, assinalou a única taxa negativa nesse mês.



O setor produtor de bens de consumo duráveis cresceu 11,1% em maio de 2023 frente a igual período do ano anterior, quinta taxa positiva consecutiva nesse tipo de comparação. Nesse mês, o setor foi impulsionado, em grande medida, pela expansão na fabricação de automóveis (16,6%). Vale citar também os avanços registrados pelos grupamentos de eletrodomésticos da “linha marrom” (13,0%) e da “linha branca” (3,4%), de outros eletrodomésticos (25,8%) e por motocicletas (21,0%). Por outro lado, o grupamento de móveis (-5,6%) assinalou o principal impacto negativo.

A produção de bens intermediários apontou expansão de 3,1% no índice mensal de maio de 2023, interrompendo, dessa forma, cinco meses consecutivos

de queda nesse tipo de comparação. O resultado desse mês foi explicado, principalmente, pelos avanços nos produtos associados às atividades de indústrias extrativas (12,0%), de produtos alimentícios (11,0%), de coque, produtos derivados do petróleo e biocombustíveis (6,1%), de máquinas e equipamentos (2,9%), de veículos automotores, reboques e carrocerias (0,8%) e de celulose, papel e produtos de papel (1,0%), enquanto as pressões negativas foram registradas por produtos químicos (-7,9%), produtos de minerais não metálicos (-6,2%), produtos de metal (-3,0%), metalurgia (-1,2%), produtos de borracha e de material plástico (-1,4%) e produtos têxteis (-2,9%). Ainda nessa categoria econômica, vale citar também os resultados assinalados pelos grupamentos de insumos típicos para construção civil (-2,5%), que marcou o vigésimo primeiro recuo seguido nesse tipo de comparação; e de embalagens (0,6%), que mostrou o sexto avanço consecutivo.

Ainda no confronto com igual mês do ano anterior, o segmento de bens de consumo semi e não duráveis mostrou avanço de 0,9% em maio de 2023, após recuar 0,2% em abril, quando interrompeu quatro meses consecutivos de crescimento na produção. O desempenho positivo nesse mês foi explicado, principalmente, pelas expansões observadas nos grupamentos de carburantes (8,7%) e de alimentos e bebidas elaborados para consumo doméstico (1,2%), impulsionados, em grande medida, pelos avanços na fabricação de álcool etílico e gasolina automotiva, no primeiro; e de carnes de bovinos frescas ou refrigeradas, sucos concentrados de laranja, leite condensado, carnes e miudezas de aves congeladas e café torrado e moído, no segundo. Vale citar também os resultados positivos registrados pelos grupamentos de alimentos e bebidas básicos para consumo doméstico (33,5%) e de não duráveis (0,7%), influenciados, principalmente, pelas expansões verificadas nos itens filés e outras carnes de peixes frescos, refrigerados ou congelados, no primeiro; e de medicamentos, vacinas e soros, fraldas descartáveis, preparações capilares, preparações para lavagem e limpeza para uso doméstico e/ou industrial e desinfetantes, no segundo. Por outro lado, o grupamento de semiduráveis (-10,8%) apontou o único impacto negativo nessa categoria, pressionado, em grande parte, pela menor produção dos itens telefones

celulares, discos de vídeo (DVD), camisetas, vestuário e seus acessórios de malha para bebês e para uso infantil, vestidos (de malha ou não), lâmpadas, artigos do vestuário para uso adulto, blusas, camisas e semelhantes (de malha ou não), artefatos de alumínio para uso doméstico, colchões, bermudas, jardineiras, *shorts* e semelhantes (de malha ou não), bolsas e mochilas, tênis masculino, conjuntos (de malha ou não) e garrafas térmicas.

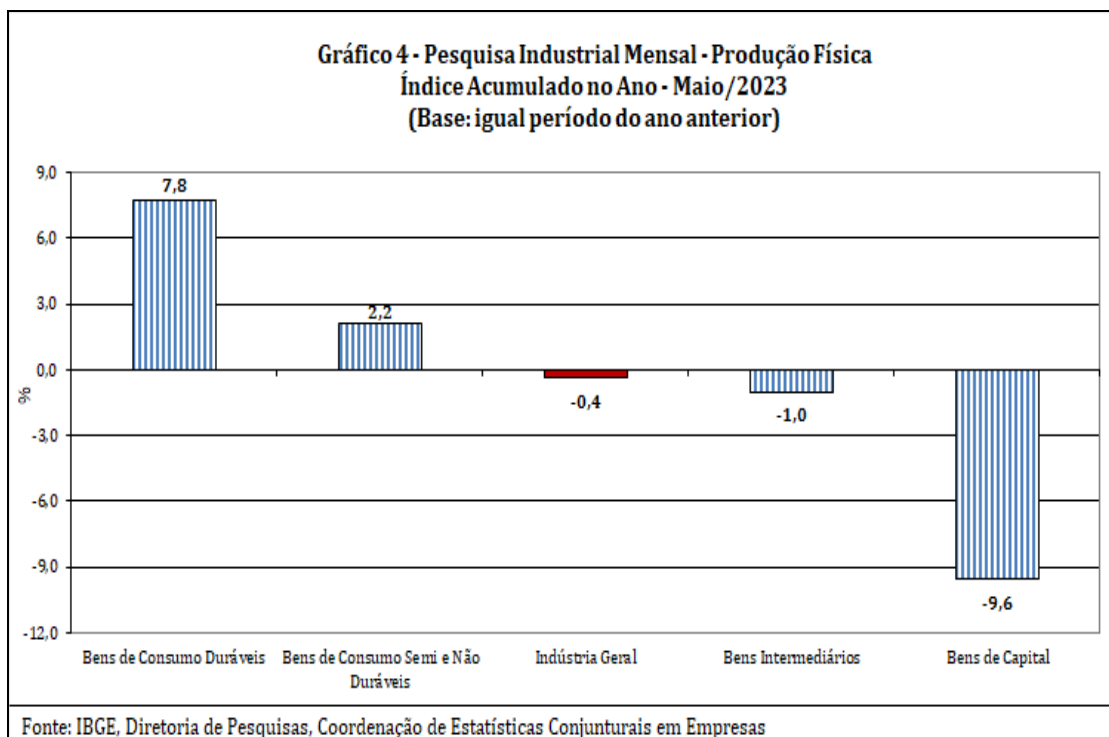
O setor produtor de bens de capital mostrou queda de 11,6% em maio de 2023 frente a igual período do ano anterior, nona taxa negativa consecutiva nesse tipo de comparação. Na formação do índice desse mês, o segmento foi influenciado, principalmente, pelos recuos observados nos grupamentos de bens de capital para energia elétrica (-40,0%) e para equipamentos de transporte (-7,1%), pressionados, em grande parte, pela menor produção de geradores de corrente contínua, no primeiro; e de caminhões, caminhão-tractor para reboques e semirreboques e veículos para o transporte de mercadorias, no segundo. Os demais resultados negativos foram registrados pelos grupamentos de bens de capital de uso misto (-15,4%), para fins industriais (-2,2%) e agrícolas (-7,7%). Por outro lado, o único impacto positivo foi assinalado pelo subsetor de bens de capital para construção (5,1%).

No índice acumulado para janeiro-maio de 2023, frente a igual período do ano anterior, o setor industrial assinalou redução de 0,4%, com resultados negativos em duas das quatro grandes categorias econômicas, 14 dos 25 ramos, 45 dos 80 grupos e 54,8% dos 789 produtos pesquisados. Entre as atividades, as principais influências negativas no total da indústria foram registradas por produtos químicos (-7,9%), máquinas, aparelhos e materiais elétricos (-11,4%), produtos de minerais não metálicos (-9,1%), produtos de madeira (-18,6%), máquinas e equipamentos (-5,5%) e equipamentos de informática, produtos eletrônicos e ópticos (-9,4%), pressionadas, em grande medida, pela menor fabricação dos itens herbicidas, fertilizantes químicos das fórmulas NPK, fungicidas para uso na agricultura, oxigênio, superfosfatos, polietileno de alta e de baixa densidade (PEAD e PEBD), fios sintéticos simples, amaciantes, ureia, etileno não saturado, fosfatos de monoamônio (MAP), tereftalato de polietileno (PET), polipropileno (PP), inseticidas para uso

na agricultura e ácidos tereftálico, acrílico e metacrílico, na primeira; geradores de corrente contínua e suas partes e peças, fios, cabos e condutores elétricos, grupos eletrogêneos, conversores estáticos elétricos ou eletrônicos, cabos de fibras ópticas, capacitores, transformadores, cabos coaxiais e eletroportáteis domésticos, na segunda; ladrilhos, placas e azulejos de cerâmica para pavimentação ou revestimento e granito talhado, serrado ou trabalhado de outro modo (inclusive chapas), na terceira; madeira compensada, madeira serrada, aplainada ou polida, chapas de fibras e de partículas de madeira, madeira perfilada ou perfis de madeira e portas e janelas de madeira, na quarta; escavadeiras, máquinas, aparelhos ou equipamentos para usos industriais, tratores agrícolas, semeadores, plantadeiras ou adubadores, máquinas e aparelhos para pulverizar para uso agrícola, compressores usados em aparelhos de refrigeração, máquinas de contabilidade, de emitir bilhetes e semelhantes (inclusive máquinas para pagamento eletrônico), bombas para líquidos, combustíveis e lubrificantes, máquinas-ferramenta (inclusive prensas) para forjar, estampar ou embutir metais, máquinas e aparelhos para esmagar, moer ou pulverizar substâncias minerais e máquinas para o setor de papel, na quinta; e telefones celulares, circuitos integrados eletrônicos, computadores pessoais portáteis (*laptops*, *notebooks*, *tablets* e semelhantes), máquinas automáticas digitais para processamento de dados, placas de circuito impresso montadas e transmissores ou receptores de telefonia celular e suas partes e peças, na sexta. Vale destacar também as contribuições negativas assinaladas pelos ramos de confecção de artigos do vestuário e acessórios (-9,7%), de metalurgia (-3,7%), de produtos de metal (-3,9%), de veículos automotores, reboques e carrocerias (-1,5%) e de produtos diversos (-6,9%). Por outro lado, ainda na comparação com maio de 2022, entre as onze atividades que apontaram expansão na produção, indústrias extrativas (4,7%), coque, produtos derivados do petróleo e biocombustíveis (4,3%), produtos farmoquímicos e farmacêuticos (15,2%) e produtos alimentícios (2,0%) exerceram as maiores influências na formação da média da indústria, impulsionadas, principalmente, pela maior produção dos itens minérios de ferro, minérios de manganês, óleos brutos de

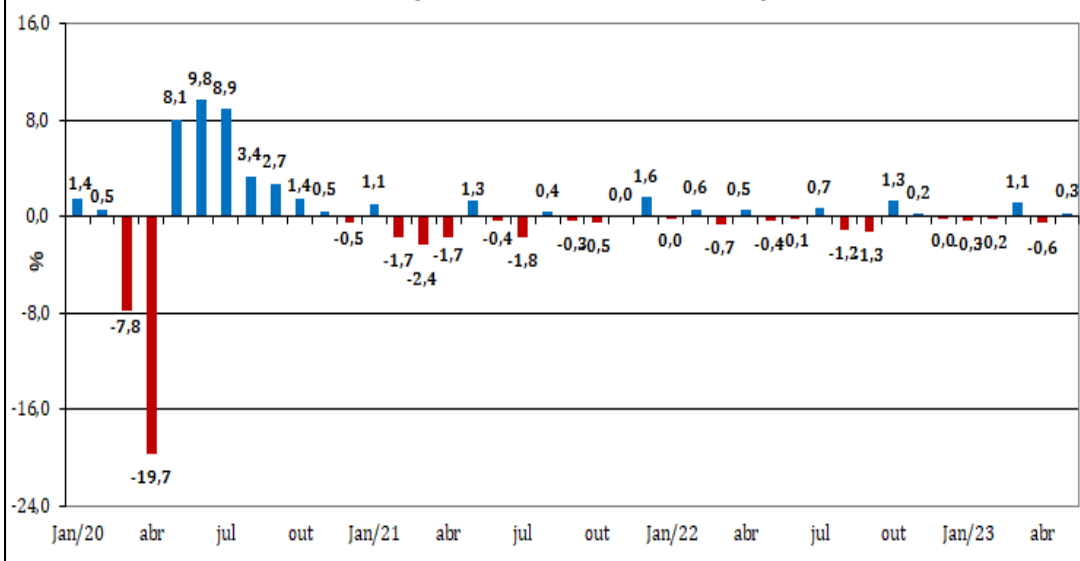
petróleo e minérios de cobre, na primeira; álcool etílico, gasolina automotiva, querosenes de aviação, betume de petróleo e gás liquefeito de petróleo (GLP), na segunda; medicamentos, na terceira; e carnes de suínos frescas ou refrigeradas, açúcar VHP e cristal, carnes e miudezas de aves congeladas, leite condensado, carnes de bovinos frescas ou refrigeradas, tortas, bagaços e farelos da extração do óleo de soja e filés e outras carnes de peixes frescos, refrigerados ou congelados, na última. Outros impactos positivos importantes foram registrados por outros equipamentos de transporte (17,1%) e produtos de borracha e de material plástico (1,9%).

Entre as grandes categorias econômicas, o perfil dos resultados para os cinco primeiros meses de 2023 mostrou menor dinamismo para bens de capital (-9,6%), pressionada, em grande parte, pelas reduções observadas na fabricação de bens de capital para energia elétrica (-27,0%), para fins industriais (-8,4%) e para equipamentos de transporte (-5,3%). O setor produtor de bens intermediários (-1,0%) também assinalou resultado negativo e com perda mais intensa do que a verificada na média da indústria (-0,4%). Por outro lado, o segmento de bens de consumo duráveis (7,8%) apontou o avanço mais acentuado nos cinco primeiros meses de 2023, impulsionado, em grande medida, pela maior produção de automóveis (8,3%), de eletrodomésticos (13,7%) e de motocicletas (18,5%). O setor produtor de bens de consumo semi e não duráveis (2,2%) também mostrou crescimento no indicador acumulado no ano.



Em síntese, a produção industrial, ao assinalar variação positiva de 0,3% em maio de 2023 frente ao mês imediatamente anterior, volta a crescer após recuar 0,6% em abril último. Nesse mês, verifica-se perfil disseminado de taxas positivas, alcançando três das quatro grandes categorias econômicas e 19 dos 25 ramos industriais pesquisados. Cabe citar que, com esses resultados, o setor industrial se encontra 1,5% abaixo do patamar pré-pandemia (fevereiro de 2020) e 18,1% abaixo do nível recorde alcançado em maio de 2011. Ainda na série com ajuste sazonal, no índice de média móvel trimestral, o total da indústria mostrou variação positiva de 0,3% em maio de 2023 e manteve a trajetória ascendente iniciada em fevereiro desse ano.

**Gráfico 5 - Pesquisa Industrial Mensal - Produção Física
Indústria Geral - 2020 - 2023
Índice Mês/Mês - Com Ajuste Sazonal
(Base: mês imediatamente anterior)**



Fonte: IBGE, Diretoria de Pesquisas, Coordenação de Estatísticas Conjunturais em Empresas

No confronto com igual mês do ano anterior, a atividade industrial, ao crescer 1,9% em maio de 2023, marca o avanço mais intenso desde junho de 2021 (12,1%) e reverte o recuo assinalado em abril último (-2,7%). Contudo, no índice desse mês, observa-se comportamento predominantemente negativo, alcançando dezesseis dos 25 ramos industriais pesquisados. No indicador acumulado no ano (-0,4%) permanece o movimento de queda na produção, mas com redução na intensidade de perda frente ao fechamento do primeiro quadrimestre de 2023 (-1,0%), ambas as comparações contra igual período do ano anterior.

Tabela 1
Indicadores da Produção Industrial por Grandes Categorias Econômicas
Brasil - Maio de 2023

Grandes Categorias Econômicas	Variação (%)			
	Maio 2023 / Abril 2023*	Maio 2023 / Maio 2022	Acumulado Janeiro-Maio	Acumulado nos Últimos 12 Meses
Bens de Capital	4,2	-11,6	-9,6	-5,0
Bens Intermediários	0,1	3,1	-1,0	-0,8
Bens de Consumo	-0,8	2,2	2,9	2,7
Duráveis	9,8	11,1	7,8	6,4
Semiduráveis e não Duráveis	-1,1	0,9	2,2	2,0
Indústria Geral	0,3	1,9	-0,4	0,0

Fonte: IBGE, Diretoria de Pesquisas, Coordenação de Estatísticas Conjunturais em Empresas

*série com ajuste sazonal

Composição da Taxa de Crescimento da Indústria Geral ⁽¹⁾ (p.p.) - Brasil

Maio de 2023

Atividades de Indústria	Maio 2023 / Maio 2022	Acumulado Janeiro-Maio	Acumulado nos Últimos 12 Meses
Indústrias Extrativas	1,62	0,68	
Produtos Alimentícios	0,86	0,29	
Bebidas	-0,10	0,03	
Produtos do Fumo	0,03	0,01	
Produtos Têxteis	-0,03	-0,04	
Confecção de Artigos do Vestuário e Acessórios	-0,19	-0,20	
Couro, Artigos para Viagem e Calçados	-0,01	-0,02	
Produtos de Madeira	-0,17	-0,23	
Celulose, Papel e Produtos de Papel	0,06	0,00	
Impressão e Reprodução de Gravações	0,11	0,03	
Coque, Produtos Derivados do Petróleo e Biocombustíveis	1,03	0,55	
Produtos Químicos	-0,45	-0,58	
Produtos Farmoquímicos e Farmacêuticos	0,03	0,34	
Produtos de Borracha e de Material Plástico	-0,04	0,07	
Minerais Não Metálicos	-0,17	-0,26	
Metalurgia	-0,06	-0,19	
Produtos de Metal - exclusive Máquinas e Equipamentos	-0,14	-0,12	
Equipamentos de Informática, Produtos Eletrônicos e Outros	-0,30	-0,20	
Máquinas, Aparelhos e Materiais Elétricos	-0,41	-0,27	
Máquinas e Equipamentos	-0,12	-0,22	
Veículos Automotores, Reboques e Carrocerias	0,17	-0,09	
Outros Equipamentos de Transporte	0,27	0,20	
Móveis	-0,07	0,01	
Produtos Diversos	-0,03	-0,09	
Manutenção, Reparação e Instalação de Máquinas e Equipamentos.	-0,04	-0,06	
Indústria Geral	1,9	-0,4	0,0

Fonte: IBGE, Diretoria de Pesquisas, Coordenação de Estatísticas Conjunturais em Empresas

⁽¹⁾ $C = (I_g - 100) \cdot K$, onde: C=Participação da atividade na formação do total da taxa de crescimento, I_g =Indicador da atividade e K= peso da atividade no total da Indústria Geral.

*No indicador acumulado nos últimos 12 meses, por conta do processo de reformulação da pesquisa, somente a partir de dezembro de 2023 (quando a mesma amostra completará 24 meses de coleta) será publicada a composição da taxa.

Composição da Taxa de Crescimento da Indústria Geral (1) (p.p.) - Brasil

Maio de 2023

Categories Econômicas	Maio 2023 / Maio 2022	Acumulado Janeiro-Maio	Acumulado nos Últimos 12 Meses
1 - Bens de Capital (BK)	-0,74	-0,59	
2 - Bens Intermediários (BI)	1,88	-0,62	
3 - Bens de Consumo (BC) - (31+32)	0,72	0,90	
31 - Bens de Consumo Duráveis (BCD)	0,48	0,33	
32 - Bens de Consumo Semi e Não-Duráveis (BCND)	0,24	0,57	
Bens Não Especificados Anteriormente	-0,01	-0,05	
Indústria Geral	1,9	-0,4	0,0

Fonte: IBGE, Diretoria de Pesquisas, Coordenação de Estatísticas Conjunturais em Empresas

⁽¹⁾ $C=(I_g - 100) \cdot K$, onde: C=Participação da atividade na formação do total da taxa de crescimento, I_g =Indicador da atividade e K= peso da atividade no total da Indústria Geral.

*No indicador acumulado nos últimos 12 meses, por conta do processo de reformulação da pesquisa, somente a partir de dezembro de 2023 (quando a mesma amostra completará 24 meses de coleta) será publicada a composição da taxa.

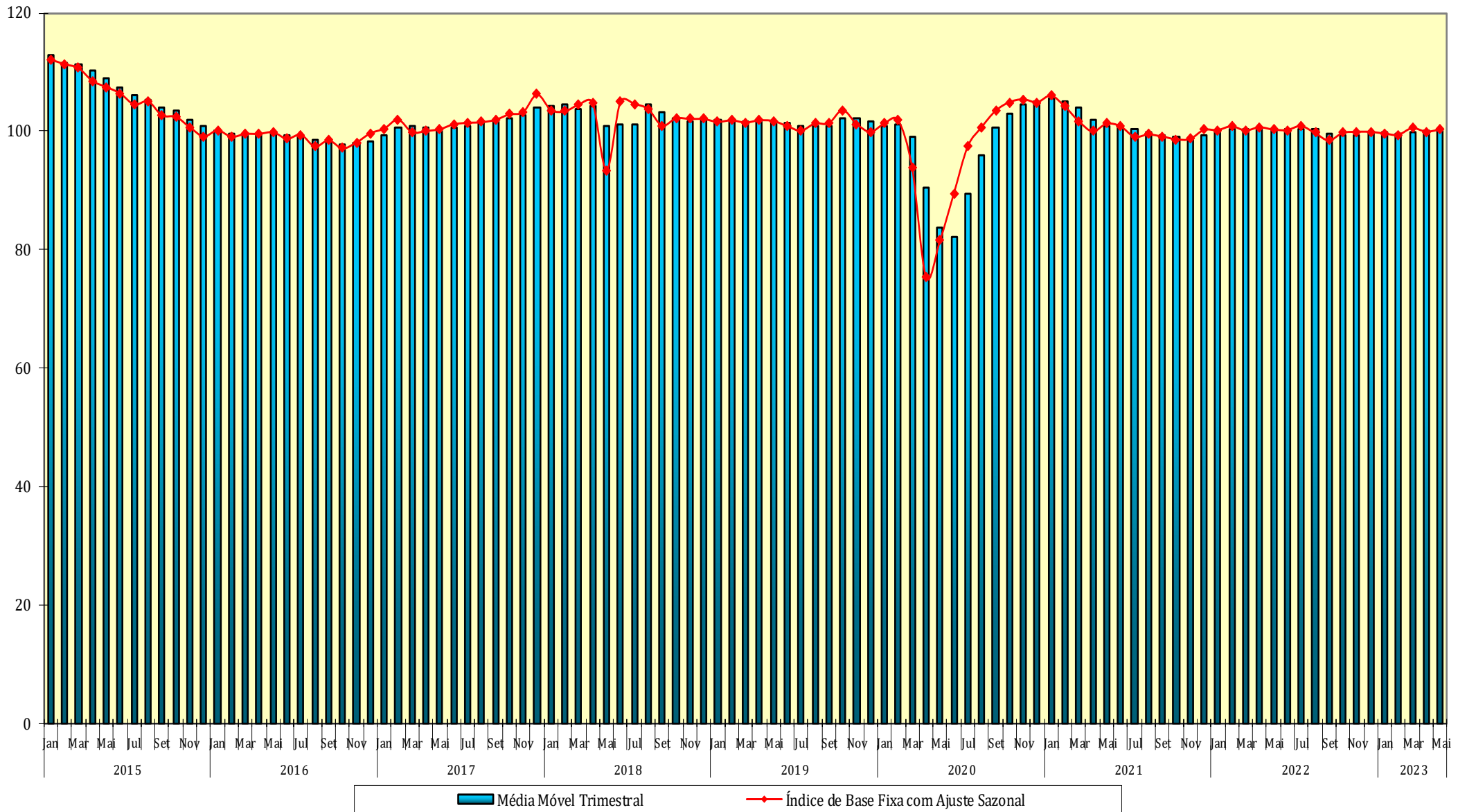
Índices de Média Móvel Trimestral* / 2020-2023

Ano / Mês	Bens de Capital	Bens Intermediários	Bens de Consumo		Indústria Geral	
			Duráveis	Semiduráveis e Não Duráveis		
2020	Jan	82,65055	98,30953	120,25118	106,93785	100,81974
	Fev	84,16001	98,25777	121,47960	106,89367	101,02134
	Mar	83,20483	97,14241	115,53394	103,06162	99,01615
	Abr	70,14558	91,56094	82,66759	95,31042	90,37802
	Mai	58,92285	87,48176	52,92842	88,63014	83,58969
	Jun	56,64887	86,07244	48,40739	88,98386	82,10713
	Jul	65,79574	92,14152	76,04532	94,71530	89,44000
	Ago	71,88085	97,72589	101,47268	99,21276	95,83996
	Set	78,80662	102,19412	115,37163	102,67017	100,50477
	Out	83,81243	103,50367	121,37181	104,96245	103,00592
	Nov	91,00466	103,72436	125,27621	107,12314	104,57859
	Dez	94,90486	103,70117	126,25474	107,08050	105,06848
2021	Jan	98,24132	103,41014	123,97780	107,58598	105,43974
	Fev	100,26812	103,03520	121,24958	107,36034	105,03093
	Mar	99,60961	102,38605	115,26752	104,88977	103,96139
	Abr	99,65115	101,67258	112,90635	101,04678	101,94581
	Mai	98,59258	101,54800	107,91885	98,53915	100,97890
	Jun	100,21861	101,42097	106,35066	98,35586	100,69692
	Jul	101,44332	101,12869	101,52770	98,69440	100,40106
	Ago	101,70380	100,64131	97,95798	98,46082	99,79278
	Set	101,11495	100,19611	94,02649	98,93274	99,21722
	Out	99,39002	99,67212	90,80224	99,00444	99,07386
	Nov	99,40127	99,11472	92,70045	98,88714	98,81778
	Dez	99,88145	99,12787	97,87390	98,78130	99,18550
2022	Jan	99,12910	99,85818	99,29536	98,69040	99,70367
	Fev	100,37413	100,95347	98,94115	99,08302	100,42374
	Mar	100,91821	101,55076	95,07434	97,95068	100,39690
	Abr	102,48887	102,01943	97,04434	98,30475	100,55267
	Mai	103,13371	101,11509	98,10014	98,91058	100,37043
	Jun	102,54313	100,03882	100,93595	100,88066	100,39321
	Jul	101,27008	99,37953	100,67105	102,69409	100,46266
	Ago	100,91657	99,04650	102,39330	102,79246	100,27093
	Set	99,92272	98,76055	101,48813	101,73878	99,68449
	Out	98,93440	98,63378	102,11498	99,83264	99,29864
	Nov	97,27935	99,35329	101,73891	98,90349	99,36358
	Dez	96,51139	100,02383	102,27216	99,67732	99,84863
2023	Jan	95,47930	99,75275	103,51225	100,41121	99,81379
	Fev	93,29147	99,41007	103,38468	101,11234	99,64565
	Mar	94,37146	99,65219	103,33258	100,89649	99,85336
	Abr	92,98541	100,26318	102,15880	100,95439	99,96508
	Mai	92,97507	100,76424	104,73045	100,65386	100,25393

Fonte: IBGE, Diretoria de Pesquisas, Coordenação de Estatísticas Conjunturais em Empresas

*Séries com ajuste sazonal

Indústria Geral
Índice de Base Fixa Mensal x Índice de Média Móvel Trimestral
Séries com Ajuste Sazonal - 2015-2023

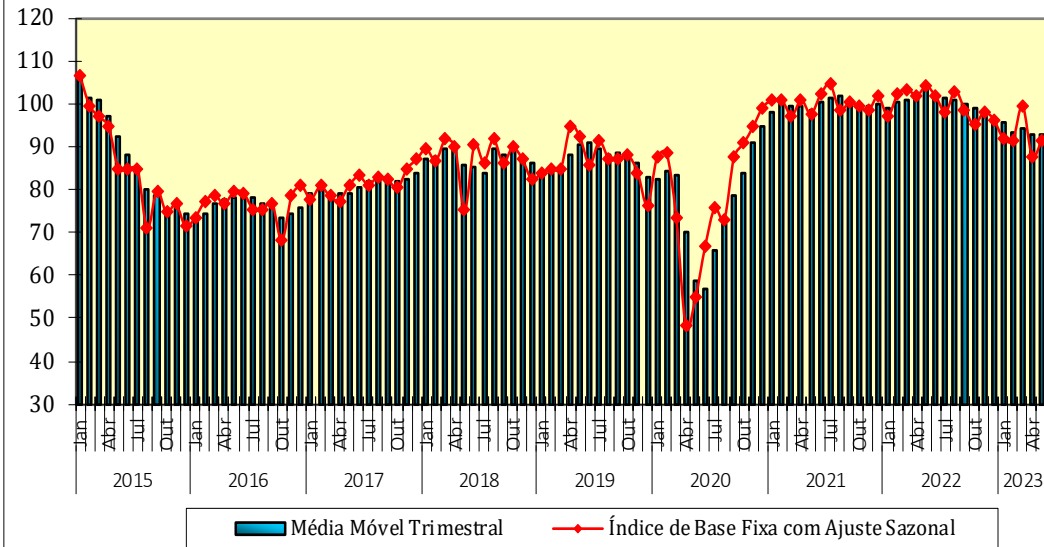


Fonte: IBGE, Diretoria de Pesquisas, Coordenação de Estatísticas Conjunturais em Empresas

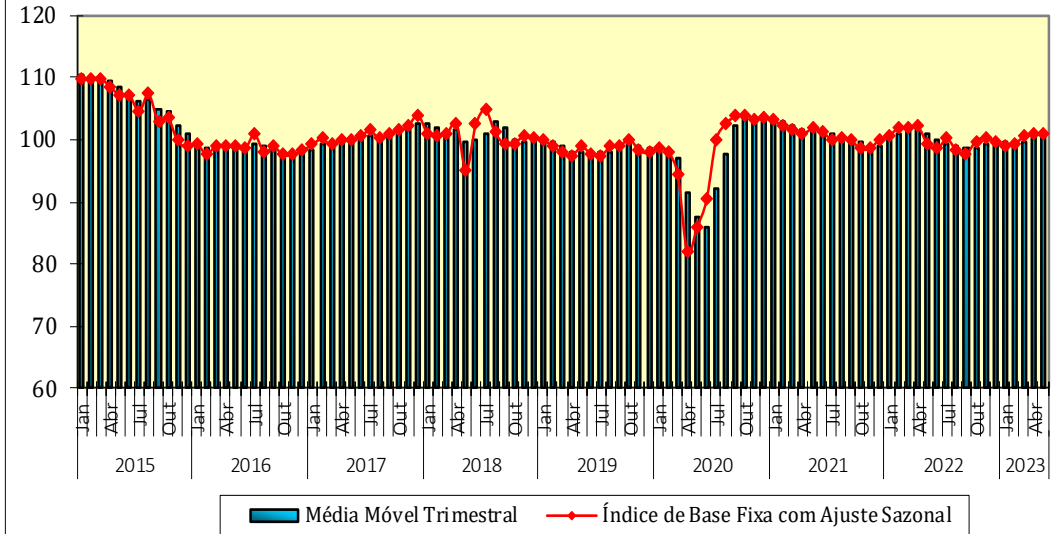
* Série com ajuste sazonal

Categorias Econômicas
Índice de Base Fixa Mensal x Índice de Média Móvel Trimestral
Séries com Ajuste Sazonal - 2015-2023

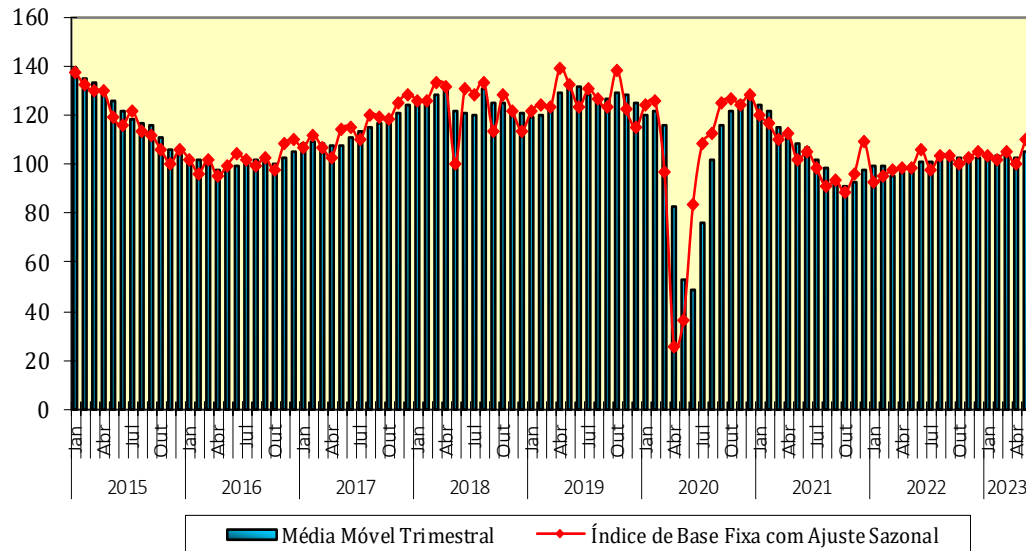
Bens de Capital



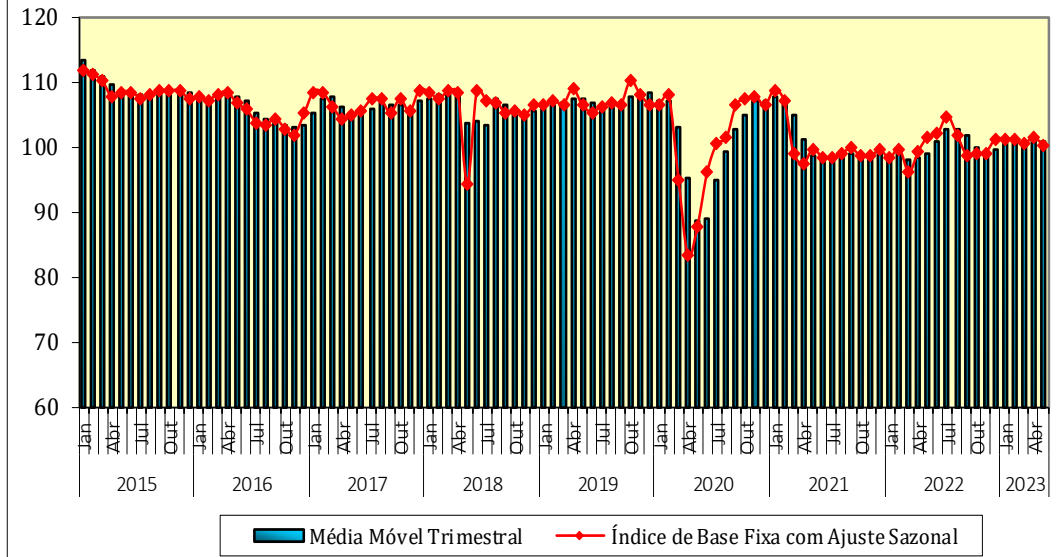
Bens Intermediários



Bens de Consumo Duráveis



Bens de Consumo Semiduráveis e Não Duráveis



Fonte: IBGE, Diretoria de Pesquisas, Coordenação de Estatísticas Conjunturais em Empresas

Pesquisa Industrial Mensal - Produção Física
Indicadores da Produção Industrial, segundo as Seções e Atividades de Indústria (Número índice)
Brasil - 2023

Seções e Atividades de Indústria	Base fixa mensal (1)			Mensal (2)			Acumulado (3)			Últimos 12 meses (4)		
	Mar	Abr	Mai	Mar	Abr	Mai	Jan-Mar	Jan-Abr	Jan-Mai	Até-Mar	Até-Abr	Até-Mai
1- Indústria geral	99,32097	92,07883	104,56813	1,0	- 2,7	1,9	- 0,4	- 1,0	- 0,4	0,0	- 0,2	0,0
2 - Indústrias extrativas	100,53682	97,36433	106,56299	3,3	1,7	12,0	3,3	2,8	4,7	- 2,1	- 1,9	- 0,1
3 - Indústrias de transformação	99,11370	91,17776	104,22805	0,6	- 3,4	0,3	- 1,0	- 1,6	- 1,2	0,3	0,0	- 0,1
3.10 - Fabricação de produtos alimentícios	95,48049	89,68155	107,43088	0,8	2,0	5,8	0,5	0,9	2,0	- 0,2	- 0,1	0,9
3.11 - Fabricação de bebidas	104,46581	89,36552	98,44564	2,6	- 7,2	- 3,3	5,1	2,0	0,9	4,2	2,5	1,6
3.12 - Fabricação de produtos do fumo	141,64368	137,72789	164,59330	- 1,9	- 3,9	5,1	3,1	0,6	1,9	7,0	5,3	5,3
3.13 - Fabricação de produtos têxteis	106,91116	94,69210	101,80782	0,7	- 4,6	- 2,6	- 2,4	- 2,9	- 2,9	- 7,8	- 7,3	- 7,1
3.14 - Confecção de artigos do vestuário e acessórios	97,24632	82,84180	90,01878	- 7,4	- 11,9	- 9,6	- 9,0	- 9,7	- 9,7	- 7,5	- 8,5	- 8,9
3.15 - Preparação de couros e fabricação de artefatos de couro, artigos para viagem e calçados	103,02126	88,71058	97,97985	- 1,4	- 2,2	- 0,9	- 1,3	- 1,5	- 1,4	3,7	2,6	0,7
3.16 - Fabricação de produtos de madeira	96,63954	89,98010	94,60487	- 17,4	- 16,3	- 15,3	- 20,4	- 19,4	- 18,6	- 17,7	- 18,3	- 19,4
3.17 - Fabricação de celulose, papel e produtos de papel	98,26880	95,05800	99,58390	- 0,4	- 2,0	1,8	0,2	- 0,4	0,1	3,5	3,0	3,1
3.18 - Impressão e reprodução de gravações	102,45861	91,62823	115,76397	17,0	12,9	18,8	- 0,7	2,3	5,7	- 3,3	- 2,4	- 1,7
3.19 - Fabricação de coque, de produtos derivados do petróleo e de biocombustíveis	89,34560	97,53826	117,86548	11,2	3,2	7,1	3,4	3,4	4,3	7,9	6,9	5,9
3.20 Fabricação de produtos químicos	89,96353	81,31333	91,70447	- 10,0	- 12,2	- 6,4	- 7,0	- 8,3	- 7,9	- 0,5	- 2,0	- 2,6
3.21 - Fabricação de produtos farmoquímicos e farmacêuticos	111,71860	104,48563	99,33859	15,9	18,3	14	19,4	19,1	15,2	6,1	8,3	9,6
3.22 - Fabricação de produtos de borracha e de material plástico	107,28118	98,02334	102,33694	4,0	0,0	- 1,2	3,6	2,7	1,9	- 0,9	- 0,2	- 0,1
3.23 - Fabricação de produtos de minerais não-metálicos	98,65510	89,75408	99,32485	- 7,1	- 10,5	- 6,2	- 9,6	- 9,8	- 9,1	- 6,6	- 7,1	- 7,4
3.24 - Metalurgia	101,93050	98,28549	103,95839	- 4,5	- 4,7	- 1,2	- 4,2	- 4,3	- 3,7	- 4,7	- 4,8	- 4,4
3.25 - Fabricação de produtos de metal, exceto máquinas e equipamentos	103,62015	89,69824	101,16889	- 0,6	- 8,7	- 4,4	- 2,1	- 3,8	- 3,9	- 5,5	- 5,2	- 5,2
3.26 - Fabricação de equipamentos de informática, produtos eletrônicos e ópticos	117,30391	86,97080	96,41207	1,7	- 13,5	- 13,6	- 6,5	- 8,2	- 9,4	- 1,0	- 2,5	- 4,7
3.27 - Fabricação de máquinas, aparelhos e materiais elétricos	97,37690	81,30501	92,91186	- 4,2	- 14,3	- 16,7	- 8,4	- 9,8	- 11,4	- 7,8	- 7,6	- 9,0
3.28 - Fabricação de máquinas e equipamentos	106,42606	83,07688	100,09981	- 0,3	- 14,5	- 3,0	- 3,3	- 6,2	- 5,5	- 2,5	- 3,4	- 3,9
3.29 - Fabricação de veículos automotores, reboques e carrocerias	103,89748	85,39548	104,32251	- 0,3	- 6,9	2,8	- 1,3	- 2,7	- 1,5	4,6	4,5	5,0
3.30 - Fabricação de outros equipamentos de transporte, exceto veículos automotores	122,69272	102,86089	124,07749	22,3	17,0	23,9	14,8	15,3	17,1	11,3	13,8	15,5
3.31 - Fabricação de móveis	104,19553	89,36367	99,12476	5,2	- 2,5	- 5,8	4,6	2,8	0,9	- 7,9	- 7,3	- 7,1
3.32 - Fabricação de produtos diversos	98,80224	88,91921	104,73244	- 7,4	- 7,5	- 2,5	- 8,3	- 8,1	- 6,9	- 4,8	- 4,9	- 5,2
3.33 - Manutenção, reparação e instalação de máquinas e equipamentos	102,42183	94,18409	100,75239	- 3,2	- 2,2	- 2,4	- 4,1	- 3,6	- 3,4	- 2,2	- 2,1	- 2,7

Fonte: IBGE, Diretoria de Pesquisas, Coordenação de Estatísticas Conjunturais em Empresas

Nota: Ponderação PIA-2019, sem ajuste sazonal

(1) Base: média de 2022 = 100

(2) Base: igual mês do ano anterior = 100

(3) Base: igual período do ano anterior = 100

(4) Base: últimos doze meses anteriores = 100

Pesquisa Industrial Mensal - Produção Física
Indicadores da Produção Industrial, segundo as Grandes Categorias Econômicas (Número índice)
Brasil - 2023

Grandes Categorias Econômicas	Base fixa mensal (1)			Mensal (2)			Acumulado (3)			Últimos 12 meses (4)		
	Mar	Abr	Mai	Mar	Abr	Mai	Jan-Mar	Jan-Abr	Jan-Mai	Até-Mar	Até-Abr	Até-Mai
1 Bens de capital	105,25709	80,22211	95,78511	- 1,2	- 15,4	- 11,6	- 6,8	- 9,0	- 9,6	- 2,2	- 3,4	- 5,0
110 Bens de capital, exceto equipamentos de transporte industrial	101,32113	79,11742	94,34425	- 5,7	- 17,7	- 12,9	- 10,4	- 12,2	- 12,3	- 4,0	- 5,4	- 7,1
120 Equipamentos de transporte industrial	117,35545	83,61769	100,21402	13,3	- 8,0	- 7,5	5,6	2,1	- 0,2	3,4	2,7	1,7
2 Bens intermediários	98,97884	94,06368	104,64355	- 1,1	- 2,7	3,1	- 1,9	- 2,1	- 1,0	- 1,0	- 1,3	- 0,8
210 Alimentos e bebidas básicos, destinados principalmente à indústria	117,59232	97,55403	107,23563	1,3	15,7	- 5,9	- 8,6	- 3,4	- 4,0	3,3	6,2	4,5
220 Alimentos e bebidas elaborados, destinados principalmente à indústria	81,67033	85,99384	129,20294	7,0	8,0	13,8	5,0	5,8	8,1	2,8	3,3	5,4
230 Insumos industriais básicos	101,94740	99,07090	114,41761	9,5	5,7	15,8	7,6	7,1	9,0	- 1,5	- 0,9	1,4
240 Insumos industriais elaborados	98,21345	90,73462	99,20298	- 5,0	- 7,0	- 2,9	- 4,8	- 5,3	- 4,8	- 3,1	- 3,5	- 3,6
250 Combustíveis e lubrificantes básicos	100,93065	97,91097	101,51256	- 3,2	- 2,9	7,1	- 1,0	- 1,5	0,2	- 1,6	- 1,8	- 0,5
260 Combustíveis e lubrificantes elaborados - exceto gasolinas para automóvel	102,26769	104,83103	108,87112	6,4	2,6	6,6	- 0,7	0,1	1,5	5,0	3,5	2,6
270 Peças e acessórios para bens de capital	110,30067	87,91220	96,55713	- 1,2	- 10,5	- 4,8	- 8,8	- 9,2	- 8,3	- 2,5	- 3,3	- 3,6
280 Peças e acessórios para equipamentos de transporte	98,74299	89,35968	102,22907	- 6,7	- 4,1	1,0	- 3,0	- 3,3	- 2,4	3,2	3,7	4,1
3 Bens de consumo	98,74199	90,47863	106,20067	5,8	- 0,1	2,2	4,2	3,1	2,9	2,5	2,7	2,7
31 Bens de consumo duráveis	112,55024	91,94689	113,48761	11,2	0,4	11,1	9,0	6,8	7,8	3,7	5,1	6,4
311 Bens de consumo duráveis - exceto automóveis para passageiros e equipamentos de transporte não industrial	109,84577	93,33041	107,13142	11,2	2,9	4,1	6,6	5,7	5,3	- 5,4	- 3,5	- 2,6
312 Automóveis para passageiros	112,69192	89,12805	117,14138	10,6	- 3,3	16,6	9,1	5,9	8,3	11,7	12,3	14,1
313 Equipamentos de transporte não industrial	128,71950	100,20448	131,50306	15,1	7,6	22,0	23,6	19,5	20,1	11,8	13,9	14,6
32 Bens de consumo semiduráveis e não duráveis	96,55353	90,24592	105,04577	4,9	- 0,2	0,9	3,5	2,5	2,2	2,3	2,2	2,0
321 Bens de consumo semiduráveis	102,08449	84,45626	92,52675	- 1,2	- 12,3	- 10,8	- 4,4	- 6,4	- 7,4	- 3,1	- 4,6	- 6,1
322 Bens de consumo não duráveis	108,06652	99,10430	101,45794	9,4	7,7	0,7	9,6	9,1	7,3	4,1	5,0	5,3
323 Alimentos e bebidas básicos, destinados principalmente ao consumo doméstico	104,50201	104,56446	129,75315	- 2,1	6,5	33,5	- 2,8	- 0,5	6,1	-	-	-
324 Alimentos e bebidas elaborados, destinados principalmente ao consumo doméstico	100,72546	89,96952	99,24912	0,3	- 1,6	1,2	1,3	0,6	0,7	1,5	1,2	1,2
325 Gasolinas para automóvel (motor spirit)	66,37321	85,65180	136,06778	30,6	6,7	8,7	14,5	12,0	10,9	5,7	6,3	6,3
9 Bens não especificados anteriormente	101,49150	93,32874	102,21827	- 3,7	- 2,6	- 0,5	- 4,3	- 3,9	- 3,2	- 2,1	- 2,0	- 2,4

Fonte: IBGE, Diretoria de Pesquisas, Coordenação de Estatísticas Conjunturais em Empresas

Nota: Ponderação PIA-2019, sem ajuste sazonal

(1) Base: média de 2022 = 100

(2) Base: igual mês do ano anterior = 100

(3) Base: igual período do ano anterior = 100

(4) Base: últimos doze meses anteriores = 100

Pesquisa Industrial Mensal - Produção Física

Indicadores da Produção Industrial, segundo os Grupos e Classes Industriais Selecionados (Número índice)

Brasil - 2023

Grupos e Classes Industriais Selecionados	Base fixa mensal (1)			Mensal (2)			Acumulado (3)			Últimos 12 meses (4)		
	Mar	Abr	Mai	Mar	Abr	Mai	Jan-Mar	Jan-Abr	Jan-Mai	Até-Mar	Até-Abr	Até-Mai
10.1 Abate e fabricação de produtos de carne	101,74348	93,69767	106,31562	0,6	2,9	3,0	1,8	2,0	2,3	4,5	4,8	4,3
10.11 Abate de reses, exceto suínos	88,60712	92,94968	108,43456	-9,0	8,3	8,2	-3,9	-1,1	0,9	8,1	8,1	7,6
10.12 Abate de suínos, aves e outros pequenos animais	109,18738	94,96384	106,24646	5,4	2,9	3,8	4,7	4,3	4,2	2,9	3,7	3,6
10.13 Fabricação de produtos de carne	98,06112	87,25170	98,53169	0,5	-15,1	-18,2	1,8	-2,8	-6,5	-8,8	-9,4	-10,9
10.2 Preservação do pescado e fabricação de produtos do pescado	93,43301	81,39831	101,66760	-4,9	0,1	22,2	5,2	4,1	7,4	25,2	23,5	20,8
10.3 Fabricação de conservas de frutas, legumes e outros vegetais	67,54338	50,80917	71,93853	0,3	-7,0	18,1	6,8	4,1	6,6	11,5	7,9	7,4
10.4 Fabricação de óleos e gorduras vegetais e animais	110,63534	108,34739	110,59250	2,0	1,6	0,4	0,0	0,4	0,4	0,1	-0,5	-0,8
10.41 Fabricação de óleos vegetais em bruto, exceto óleo de milho	111,60913	111,44243	113,83146	1,9	4,8	2,8	0,9	1,9	2,1	-0,2	-0,1	0,0
10.42 Fabricação de óleos vegetais refinados, exceto óleo de milho	117,81416	107,76486	101,75863	5,6	-4,6	-6,8	2,2	0,3	-1,2	4,8	2,9	1,3
10.43 Fabricação de margarina e outras gorduras vegetais e de óleos não-comestíveis de animais	94,82316	90,67102	103,54533	-2,8	-9,1	-3,9	-8,2	-8,5	-7,5	-2,5	-4,9	-5,9
10.5 Laticínios	103,16593	91,36197	94,65809	-1,9	-2,8	5,5	0,4	-0,4	0,7	-2,4	-2,1	-1,2
10.6 Moagem, fabricação de produtos amiláceos e de alimentos para animais	105,48490	97,37570	104,58276	-2,4	2,5	2,1	-3,5	-2,1	-1,2	-4,4	-3,7	-3,4
10.61 Beneficiamento de arroz e fabricação de produtos do arroz	113,65649	101,59771	104,36165	-0,4	12,9	-1,1	-6,4	-2,0	-1,9	-1,8	1,1	1,0
10.62 Moagem de trigo e fabricação de derivados	101,09919	94,38466	100,97570	-10,4	-4,7	-4,6	-5,3	-5,2	-5,0	-3,8	-4,5	-4,6
10.7 Fabricação e refino de açúcar	24,69087	49,22488	161,15424	41,8	30,0	31,5	-0,7	9,6	20,9	2,5	5,4	11,8
10.8 Torrefação e moagem de café	111,98526	107,72943	110,91041	2,2	4,3	13,0	3,4	3,7	5,5	-7,5	-6,7	-4,1
10.9 Fabricação de outros produtos alimentícios	102,25086	91,86169	99,48588	1,3	-1,9	-1,7	-0,2	-0,6	-0,8	4,2	3,6	2,9
11.1 Fabricação de bebidas alcoólicas	103,80382	88,54321	99,59850	3,2	-10,7	-4,4	5,8	1,6	0,3	1,5	-0,2	-0,5
11.2 Fabricação de bebidas não-alcoólicas	105,19629	90,27290	97,17352	1,9	-3,0	-2,0	4,4	2,6	1,6	7,0	5,6	3,9
13.1 Preparação e fiação de fibras têxteis	97,95036	90,47178	95,99849	-8,5	-14,7	-6,8	-13,7	-13,9	-12,5	-21,3	-21,0	-20,1
13.2 Tecelagem, exceto malha	117,81697	105,28942	115,08186	5,6	5,6	10,3	0,8	1,9	3,6	-6,3	-5,3	-4,2
13.3 Fabricação de tecidos de malha	104,31747	87,71129	94,90620	-0,7	-8,4	-14,1	0,9	-1,4	-4,3	1,7	1,5	-1,1
13.5 Fabricação de artefatos têxteis, exceto vestuário	101,78972	89,64676	95,00109	0,2	-8,2	-7,9	-1,9	-3,5	-4,4	-4,7	-4,4	-4,7
14.1 Confecção de artigos do vestuário e acessórios	96,75858	82,27902	88,93004	-7,8	-12,6	-10,4	-9,3	-10,1	-10,1	-8,7	-9,5	-9,8
14.2 Fabricação de artigos de malharia e tricotagem	118,22305	107,04598	136,84383	9,5	20,7	19,9	1,9	6,3	9,4	22,2	20,4	16,4
15.1 Curtimento e outras preparações de couro	98,06042	93,19439	109,79500	-13,6	-7,5	-2,4	-8,5	-8,2	-7,0	-8,4	-7,0	-6,6

Fonte: IBGE, Diretoria de Pesquisas, Coordenação de Estatísticas Conjunturais em Empresas

Nota: Ponderação PIA-2019

(1) Base: média de 2022 = 100

(2) Base: igual mês do ano anterior = 100

(3) Base: igual período do ano anterior = 100

(4) Base: últimos doze meses anteriores = 100

Pesquisa Industrial Mensal - Produção Física
Indicadores da Produção Industrial, segundo os Grupos e Classes Industriais Selecionados (Número índice)
Brasil - 2023

Grupos e Classes Industriais Selecionados	Base fixa mensal (1)			Mensal (2)			Acumulado (3)			Últimos 12 meses (4)		
	Mar	Abr	Mai	Mar	Abr	Mai	Jan-Mar	Jan-Abr	Jan-Mai	Até-Mar	Até-Abr	Até-Mai
15.3 Fabricação de calçados	105,76380	89,24683	99,20128	3,3	- 0,6	2,3	1,7	1,1	1,4	5,8	4,5	2,5
16.1 Desdobramento de madeira	95,65403	83,79447	90,71204	- 18,5	- 21,4	- 19,8	- 21,9	- 21,8	- 21,4	- 15,5	- 16,5	- 18,4
16.2 Fabricação de produtos de madeira, cortiça e material trançado, exceto móveis	97,13749	93,10549	96,57179	- 16,9	- 13,8	- 12,9	- 19,7	- 18,2	- 17,2	- 18,7	- 19,1	- 20,0
17.1 Fabricação de celulose e outras pastas para a fabricação de papel	98,73164	96,72102	98,14714	0,9	- 5,0	2,0	1,9	0,1	0,5	9,1	7,5	7,3
17.2 Fabricação de papel, cartolina e papel-cartão	93,54504	91,01217	94,70286	- 8,5	- 0,9	- 2,0	- 8,6	- 6,8	- 5,9	- 5,5	- 4,9	- 4,0
17.3 Fabricação de embalagens de papel, cartolina, papel-cartão e papelão ondulado	99,12019	93,96457	102,86291	3,5	1,0	1,4	1,8	1,6	1,5	1,4	1,7	1,6
17.4 Fabricação de produtos diversos de papel, cartolina, papel-cartão e papelão ondulado	101,04497	95,75012	105,43285	0,4	3,6	6,0	3,3	3,4	3,9	3,2	3,2	3,3
18.1 Atividade de impressão	107,66884	94,88352	122,29820	25,5	19,0	29,0	3,8	7,0	11,5	- 1,1	0,1	1,5
19.2 Fabricação de produtos derivados do petróleo	102,04034	103,33491	108,51011	9,0	1,1	6,6	2,1	1,8	2,8	7,0	5,0	4,1
19.3 Fabricação de biocombustíveis	26,77324	68,96654	163,97808	77,2	21,8	8,6	42,3	31,3	17,9	- 0,1	3,8	5,4
20.1 Fabricação de produtos químicos inorgânicos	78,25732	74,16501	86,30184	- 17,2	- 19,0	- 10,2	- 12,3	- 13,9	- 13,2	- 9,4	- 11,4	- 11,5
20.12 Fabricação de intermediários para fertilizantes	73,67331	61,60515	59,00010	- 23,0	- 30,7	- 36,4	- 12,6	- 17,0	- 21,0	- 0,8	- 2,9	- 4,9
20.13 Fabricação de adubos e fertilizantes	68,80658	65,04387	84,88540	- 22,0	- 24,7	- 11,0	- 14,5	- 16,8	- 15,7	- 16,1	- 19,1	- 19,2
20.14 Fabricação de gases industriais	96,12623	96,04843	102,37931	- 4,9	- 3,6	2,2	- 9,6	- 8,1	- 6,1	- 7,9	- 8,2	- 7,7
20.2 Fabricação de produtos químicos orgânicos	101,18959	91,39674	100,88726	- 9,1	- 15,8	5,8	- 13,2	- 13,8	- 10,2	- 9,5	- 11,1	- 9,9
20.3 Fabricação de resinas e elastômeros	103,67750	92,29109	97,65577	- 7,9	- 10,3	8,7	- 12,5	- 12,0	- 8,3	- 7,6	- 8,3	- 6,7
20.4 Fabricação de fibras artificiais e sintéticas	99,16037	68,14603	60,27016	- 21,7	- 32,5	- 36,1	- 22,8	- 25,0	- 27,0	- 6,8	- 10,3	- 13,3
20.5 Fabricação de defensivos agrícolas e desinfestantes domissanitários	59,65954	49,15843	68,81941	- 36,3	- 30,2	- 28,1	- 18,3	- 21,0	- 22,6	21,0	15,6	9,0
20.6 Fabricação de sabões, detergentes, produtos de limpeza, cosméticos, produtos de perfumaria e de higiene pessoal	109,81694	101,34600	104,24443	8,8	3,4	0,2	7,5	6,4	5,1	0,7	1,2	1,5
20.61 Fabricação de sabões e detergentes sintéticos	110,90125	97,03828	103,11318	4,2	- 6,3	- 2,7	3,6	1,0	0,2	1,1	- 0,1	- 0,9
20.62 Fabricação de produtos de limpeza e polimento	113,32485	103,75384	109,88406	7,7	6,3	3,5	6,0	6,1	5,5	- 2,2	- 0,1	1,8
20.63 Fabricação de cosméticos, produtos de perfumaria e de higiene pessoal	107,70277	104,88918	103,68718	14,3	13,1	2,3	12,1	12,4	10,2	- 0,9	1,3	2,9
20.7 Fabricação de tintas, vernizes, esmaltes, lacas e produtos afins	101,41370	91,13201	101,67397	1,5	- 7,0	- 1,7	1,0	- 1,1	- 1,2	- 4,3	- 4,5	- 4,5
20.9 Fabricação de produtos e preparados químicos diversos	95,11395	85,75596	99,15208	0,1	- 7,2	- 1,4	3,3	0,6	0,2	6,1	5,5	5,3
22.1 Fabricação de produtos de borracha	103,34655	93,09886	95,28765	- 4,4	- 7,6	- 10,7	- 5,3	- 5,9	- 6,9	- 4,7	- 5,0	- 5,5
22.11 Fabricação de pneumáticos e de câmaras-de-ar	98,44837	89,62323	88,29548	- 8,9	- 11,7	- 17,2	- 10,3	- 10,7	- 12,0	- 8,1	- 8,5	- 9,5

Fonte: IBGE, Diretoria de Pesquisas, Coordenação de Estatísticas Conjunturais em Empresas

Nota: Ponderação PIA-2019

(1) Base: média de 2022 = 100

(2) Base: igual mês do ano anterior = 100

(3) Base: igual período do ano anterior = 100

(4) Base: últimos doze meses anteriores = 100

Pesquisa Industrial Mensal - Produção Física

Indicadores da Produção Industrial, segundo os Grupos e Classes Industriais Selecionados (Número índice)

Brasil - 2023

Grupos e Classes Industriais Selecionados	Base fixa mensal (1)			Mensal (2)			Acumulado (3)			Últimos 12 meses (4)		
	Mar	Abr	Mai	Mar	Abr	Mai	Jan-Mar	Jan-Abr	Jan-Mai	Até-Mar	Até-Abr	Até-Mai
22.2 Fabricação de produtos de material plástico	108,85123	99,98839	105,14987	7,5	3,2	2,7	7,3	6,3	5,5	0,8	1,9	2,1
22.21 Fabricação de laminados planos e tubulares de material plástico	103,60001	96,66700	101,31575	0,7	- 1,4	- 0,7	5,1	3,4	2,5	3,2	3,1	2,8
22.22 Fabricação de embalagens de material plástico	108,00401	97,20850	103,79983	9,5	0,2	0,7	5,2	3,9	3,2	2,0	2,3	1,9
22.23 Fabricação de tubos e acessórios de material plástico para uso na construção	112,04439	117,20906	102,12853	4,1	13,6	- 4,9	7,9	9,4	6,3	- 3,0	- 0,3	0,2
23.1 Fabricação de vidro e de produtos do vidro	105,39466	100,35735	108,02645	7,8	9,8	10,1	- 2,4	0,4	2,4	- 0,5	1,3	3,1
23.2 Fabricação de cimento	107,21621	96,63266	108,97156	7,0	- 1,5	4,4	6,5	4,4	4,4	1,3	1,1	1,5
23.3 Fabricação de artefatos de concreto, cimento, fibrocimento, gesso e materiais semelhantes	102,32893	88,96344	105,11445	- 2,9	- 7,9	- 2,2	- 0,7	- 2,5	- 2,4	- 4,2	- 4,2	- 4,4
23.4 Fabricação de produtos cerâmicos	86,77027	83,27666	85,93707	- 22,7	- 21,7	- 18,9	- 27,8	- 26,3	- 24,9	- 16,6	- 18,1	- 19,2
23.9 Aparelhamento de pedras e fabricação de outros produtos de minerais não-metálicos	96,97535	86,41192	94,02926	- 11,8	- 18,6	- 14,8	- 13,4	- 14,8	- 14,8	- 9,9	- 10,8	- 11,9
24.1 Produção de ferro-gusa e de ferro ligas	114,62723	115,24536	114,86778	2,8	- 0,6	5,2	1,4	0,9	1,8	- 4,1	- 5,3	- 5,0
24.2 Siderurgia	96,30814	95,65810	99,92790	- 11,5	- 9,3	- 7,5	- 9,9	- 9,8	- 9,3	- 9,9	- 10,1	- 10,0
24.3 Produção de tubos de aço, exceto tubos sem costura	121,63501	108,17233	123,83689	19,7	18,1	24,7	21,5	20,7	21,5	3,0	7,1	11,0
24.4 Metalurgia dos metais não-ferrosos	100,58099	92,95587	102,66504	- 0,5	- 2,3	3,8	- 1,8	- 1,9	- 0,7	8,3	7,5	7,2
24.5 Fundição	105,23409	87,06457	89,40180	- 2,4	- 8,8	- 15,1	- 3,5	- 4,8	- 7,0	- 1,4	- 1,7	- 3,0
25.1 Fabricação de estruturas metálicas e obras de caldeiraria pesada	104,46955	93,16154	107,66083	3,9	- 4,6	0,8	0,6	- 0,7	- 0,4	- 4,1	- 2,5	- 2,4
25.2 Fabricação de tanques, reservatórios metálicos e caldeiras	123,42064	95,16919	105,57386	15,7	- 2,2	0,9	7,3	4,9	4,0	1,9	3,7	3,1
25.3 Forjaria, estamparia, metalurgia do pó e serviços de tratamento de metais	98,07880	80,47231	99,00436	- 8,7	- 17,4	- 8,0	- 6,3	- 9,1	- 8,8	1,9	0,2	- 1,9
25.4 Fabricação de artigos de cutelaria, de serralheria e ferramentas	115,30561	97,83035	114,64958	5,3	- 2,3	15,1	1,1	0,2	3,2	- 8,5	- 7,6	- 4,8
25.5 e 25.9 - Fabricação de equipamento bélico pesado, armas de fogo e munições e de produtos de metal não especificados anteriormente	100,29695	87,74884	94,96871	- 3,1	- 10,7	- 11,0	- 3,7	- 5,4	- 6,6	- 7,5	- 7,5	- 7,9
25.91 Fabricação de embalagens metálicas	94,82433	85,79839	95,93601	- 5,6	- 5,3	- 2,6	- 1,8	- 2,6	- 2,6	- 12,2	- 11,0	- 9,7
25.92 Fabricação de produtos de trefilados de metal	104,68384	94,79584	102,19793	4,8	- 4,7	- 3,4	- 3,6	- 3,8	- 3,8	- 6,2	- 5,8	- 5,6
26.1 Fabricação de componentes eletrônicos	71,16554	70,74143	69,03405	- 41,8	- 36,1	- 30,4	- 48,5	- 45,4	- 42,7	- 10,6	- 15,8	- 19,1
26.2 Fabricação de equipamentos de informática e periféricos	156,60398	82,72516	94,26056	19,9	- 10,4	- 3,7	- 4,8	- 6,1	- 5,6	0,9	- 1,2	- 1,4
26.3 Fabricação de equipamentos de comunicação	107,85095	82,33548	90,98623	- 6,7	- 26,2	- 29,2	- 11,9	- 15,6	- 18,8	- 10,7	- 14,1	- 18,3
26.4 Fabricação de aparelhos de recepção, reprodução, gravação e amplificação de áudio e vídeo	128,10449	108,89620	116,20836	23,4	25,0	13,0	17,3	19,2	17,8	8,3	12,2	12,8
26.5 Fabricação de aparelhos e instrumentos de medida, teste e controle; cronômetros e relógios	113,97146	93,07678	110,34779	4,8	1,0	6,2	14,4	11,0	10,0	7,6	9,8	11,1

Fonte: IBGE, Diretoria de Pesquisas, Coordenação de Estatísticas Conjunturais em Empresas

Nota: Ponderação PIA-2019

(1) Base: média de 2022 = 100

(2) Base: igual mês do ano anterior = 100

(3) Base: igual período do ano anterior = 100

(4) Base: últimos doze meses anteriores = 100

Pesquisa Industrial Mensal - Produção Física
Indicadores da Produção Industrial, segundo os Grupos e Classes Industriais Selecionados (Número índice)
Brasil - 2023

Grupos e Classes Industriais Selecionados	Base fixa mensal (1)			Mensal (2)			Acumulado (3)			Últimos 12 meses (4)		
	Mar	Abr	Mai	Mar	Abr	Mai	Jan-Mar	Jan-Abr	Jan-Mai	Até-Mar	Até-Abr	Até-Mai
27.1 Fabricação de geradores, transformadores e motores elétricos	79,12851	64,16880	72,65820	- 19,8	- 31,7	- 39,4	- 24,0	- 25,9	- 29,2	- 2,9	- 5,1	- 10,4
27.2 Fabricação de pilhas, baterias e acumuladores elétricos	109,81251	94,83834	129,57521	15,4	6,1	31,2	8,1	7,6	12,6	- 10,0	- 7,5	- 3,2
27.3 Fabricação de equipamentos para distribuição e controle de energia elétrica	101,85793	87,73317	98,87631	- 8,6	- 10,1	- 8,1	- 6,3	- 7,2	- 7,4	- 3,9	- 4,4	- 5,0
27.4 Fabricação de lâmpadas e outros equipamentos de iluminação	108,79583	94,85720	108,65497	- 17,3	22,7	- 13,0	- 10,2	- 4,0	- 6,1	-	-	-
27.5 Fabricação de eletrodomésticos	117,93344	97,85769	111,00283	29,5	3,6	7,7	12,8	10,5	9,9	- 9,8	- 7,4	- 5,3
27.51 Fabricação de fogões, refrigeradores e máquinas de lavar e secar para uso doméstico	117,87343	100,30501	112,37122	24,7	3,0	3,4	9,4	7,8	6,9	- 9,5	- 7,0	- 5,6
27.59 Fabricação de aparelhos eletrodomésticos não especificados anteriormente	118,13080	89,80825	106,50205	48,6	6,0	25,8	26,3	21,0	22,0	- 9,7	- 7,1	- 2,7
27.9 Fabricação de equipamentos e aparelhos elétricos não especificados anteriormente	97,95124	82,36367	86,87837	- 22,0	- 25,3	- 19,6	- 16,4	- 18,7	- 18,9	- 9,3	- 12,5	- 15,1
28.1 Fabricação de motores, bombas, compressores e equipamentos de transmissão	106,05288	85,52057	94,04688	- 3,2	- 12,0	- 11,7	- 7,3	- 8,4	- 9,1	- 4,4	- 5,3	- 6,2
28.2 Fabricação de máquinas e equipamentos de uso geral	106,30976	84,73572	103,46220	13,6	- 4,2	- 1,1	8,6	5,5	4,0	- 5,0	- 4,0	- 3,9
28.3 Fabricação de tratores e de máquinas e equipamentos para agricultura e pecuária	111,40892	82,66900	95,57010	- 4,5	- 19,0	- 10,4	- 2,5	- 6,8	- 7,6	- 1,1	- 2,4	- 3,9
28.4 Fabricação de máquinas-ferramenta	94,20508	75,30209	92,35230	- 15,6	- 35,1	- 22,5	- 11,8	- 18,5	- 19,4	- 14,7	- 17,5	- 18,6
28.5 Fabricação de máquinas e equipamentos de uso na extração mineral e na construção	110,12262	83,38444	108,53690	3,0	- 15,2	12,6	- 3,1	- 6,3	- 2,4	10,7	7,9	7,4
28.6 Fabricação de máquinas e equipamentos de uso industrial específico	97,55714	79,21240	102,99645	- 10,8	- 17,3	15,1	- 18,0	- 17,8	- 12,0	- 11,8	- 13,5	- 11,9
29.1 Fabricação de automóveis, camionetas e utilitários	113,23182	88,56969	117,48517	9,7	- 6,9	14,0	8,6	4,5	6,6	9,9	9,8	11,5
29.2 Fabricação de caminhões e ônibus	102,20180	65,58376	72,41668	2,6	- 16,0	- 31,3	- 16,4	- 16,3	- 20,0	3,7	3,5	0,0
29.3 Fabricação de cabines, carrocerias e reboques para veículos automotores	113,28697	84,18102	97,99507	- 2,4	0,9	- 3,5	0,2	0,4	- 0,4	- 4,8	- 2,7	- 2,6
29.4 Fabricação de peças e acessórios para veículos automotores	94,73047	88,42735	102,96761	- 9,2	- 5,9	4,0	- 5,9	- 5,9	- 3,9	2,2	2,5	3,3
31.0 Fabricação de móveis	104,19553	89,36367	99,12476	5,2	- 2,5	- 5,8	4,6	2,8	0,9	- 7,9	- 7,3	- 7,1
31.01 Fabricação de móveis com predominância de madeira	106,35292	90,68184	102,98985	4,6	- 2,0	- 4,2	4,3	2,7	1,2	- 8,5	- 7,7	- 7,4
31.02 Fabricação de móveis com predominância de metal	90,43390	77,60345	81,21700	7,2	- 8,4	- 14,3	4,0	0,9	- 2,4	- 3,4	- 3,9	- 5,1
31.04 Fabricação de colchões	107,27840	93,88679	99,33482	6,2	0,1	- 5,5	5,9	4,5	2,3	- 11,0	- 9,7	- 8,4
32.1 Fabricação de artigos de joalheria, bijuteria e semelhantes	79,28748	86,46509	130,42061	- 22,9	0,4	15,2	- 16,8	- 12,6	- 5,8	-	-	-
32.3 Fabricação de artefatos para pesca e esporte	94,04177	79,60206	92,51012	3,9	- 11,3	- 17,2	1,9	- 1,6	- 5,5	- 31,9	- 32,9	- 33,9
32.4 Fabricação de brinquedos e jogos recreativos	75,77842	70,89743	106,26539	15,4	- 6,1	- 2,7	13,4	7,3	4,2	- 12,4	- 10,6	- 10,2
32.5 Fabricação de instrumentos e materiais para uso médico e odontológico e de artigos ópticos	105,94873	90,50757	104,60548	- 9,3	- 14,3	- 4,9	- 9,4	- 10,7	- 9,4	7,6	4,1	0,8
32.9 Fabricação de produtos diversos	99,06994	91,16595	96,37468	- 1,7	2,2	- 4,5	- 6,8	- 4,7	- 4,7	- 14,2	- 11,9	- 10,4

Fonte: IBGE, Diretoria de Pesquisas, Coordenação de Estatísticas Conjunturais em Empresas

Nota: Ponderação PIA-2019

(1) Base: média de 2022 = 100

(2) Base: igual mês do ano anterior = 100

(3) Base: igual período do ano anterior = 100

(4) Base: últimos doze meses anteriores = 100

Pesquisa Industrial Mensal - Produção Física
Indicadores da Produção Industrial, segundo as Seções e Atividades de Indústria - Brasil
PIMPF- Número-índice com ajuste sazonal (2022=100)

	2022											
Seções e Atividades de Indústria	Jan	Fev	Mar	Abr	Mai	Jun	Jul	Ago	Set	Out	Nov	Dez
1- Indústria geral	100,20584	100,84118	100,14369	100,67314	100,29445	100,21203	100,8815	99,71925	98,45272	99,72394	99,91407	99,90789
2 - Indústrias extrativas	98,14629	101,20193	102,36445	102,24524	95,01893	98,92237	101,30356	98,92109	99,85592	105,99601	99,20782	97,39143
3 - Indústrias de transformação	99,98457	100,76574	100,09026	100,47132	100,81886	100,65761	101,02441	100,13581	98,88049	98,76703	99,79615	99,65957
3.10 - Fabricação de produtos alimentícios	104,66972	111,04146	106,66228	98,95387	95,49517	94,30488	96,53507	95,05288	92,45934	99,06778	106,14553	110,88668
3.11 - Fabricação de bebidas	94,04741	95,31623	101,06232	107,24843	104,60355	102,75109	102,24469	104,11472	98,76006	92,52496	99,32411	97,87532
3.12 - Fabricação de produtos do fumo	97,81245	96,23767	109,78483	104,16579	99,14686	98,07547	94,85035	96,91299	105,94284	100,69572	101,8194	94,21954
3.13 - Fabricação de produtos têxteis	104,09873	101,95815	99,57155	102,78564	105,15921	105,31719	103,97005	98,22558	96,60998	97,56075	92,75686	95,43879
3.14 - Confeção de artigos do vestuário e acessórios	105,41596	106,5469	104,17523	103,79453	102,30383	105,63717	98,31284	102,59887	98,81157	89,36219	86,69583	96,96675
3.15 - Preparação de couros e fabricação de artefatos de couro, artigos para viagem e calçados	95,95389	97,2655	102,40351	102,89519	108,25905	109,56022	99,44415	103,25039	102,21627	91,87528	90,84356	95,92291
3.16 - Fabricação de produtos de madeira	114,50913	111,7051	111,21343	106,72132	108,40807	103,85387	98,74011	99,53442	89,45878	79,48646	88,46871	88,02242
3.17 - Fabricação de celulose, papel e produtos de papel	98,44495	95,79302	97,51414	99,25906	96,61109	104,60177	105,22705	103,30313	100,99283	99,11894	99,41012	99,267
3.18 - Impressão e reprodução de gravações	114,44166	96,14326	88,58897	101,88632	102,19312	95,95816	101,43504	104,65409	95,48383	100,50072	98,19147	100,97592
3.19 - Fabricação de coque, de produtos derivados do petróleo e de biocombustíveis	98,30688	95,49896	90,65432	100,46113	104,16248	103,41148	109,2786	103,54305	99,19468	97,68752	98,80179	98,27337
3.20 - Fabricação de produtos químicos	97,92956	100,4679	103,71459	104,32784	101,42005	103,99948	99,23284	100,4171	99,95203	95,94644	97,22213	96,49431
3.21 - Fabricação de produtos farmoquímicos e farmacêuticos	86,73032	97,65988	93,63181	90,96531	95,19876	95,85559	100,64684	106,01959	99,29947	100,13956	107,3922	126,08664
3.22 - Fabricação de produtos de borracha e de material plástico	95,52307	99,0332	98,25209	100,6086	101,82342	101,90147	101,3605	102,27699	101,38689	98,32491	99,83489	99,61366
3.23 - Fabricação de produtos de minerais não-metálicos	103,18136	103,75101	103,54324	103,697	102,14461	100,84353	99,67795	102,02676	98,57485	96,43874	95,13277	91,02135
3.24 - Metalurgia	98,34258	101,09713	102,6225	102,06444	101,05976	98,49485	100,9094	102,08871	94,25112	99,12993	103,44542	96,42104
3.25 - Fabricação de produtos de metal, exceto máquinas e equipamentos	100,6119	100,95301	99,08762	101,08812	103,07266	102,8938	97,99806	97,3207	99,39687	98,19998	96,38826	102,69739
3.26 - Fabricação de equipamentos de informática, produtos eletrônicos e ópticos	102,68081	100,41712	103,9497	105,70735	108,62294	103,98187	99,61076	98,05449	95,70348	94,93898	92,11328	94,23556
3.27 - Fabricação de máquinas, aparelhos e materiais elétricos	99,31613	101,89764	97,09752	100,40532	106,67749	104,19516	98,87489	100,11568	99,35851	96,89658	96,77399	97,59649
3.28 - Fabricação de máquinas e equipamentos	95,07594	101,03238	102,95862	102,45859	103,27198	103,45895	98,98435	103,40956	100,46599	97,02291	97,25627	94,4385
3.29 - Fabricação de veículos automotores, reboques e carrocerias	93,60526	96,90661	99,29942	98,32447	95,93347	101,60202	95,01707	107,57489	108,03732	97,7611	104,79646	100,5402
3.30 - Fabricação de outros equipamentos de transporte, exceto veículos automotores	86,04736	108,83947	96,77862	91,92236	96,3064	101,48211	98,29317	100,82246	104,87392	104,83743	103,41005	106,22514
3.31 - Fabricação de móveis	97,04292	102,77856	100,34934	103,61575	105,40641	104,47458	98,84248	98,5888	97,89544	90,63176	97,51517	103,25789
3.32 - Fabricação de produtos diversos	99,76804	105,50238	105,59056	102,43287	104,72907	102,82131	99,19774	105,48476	98,717	90,19995	99,85839	85,6978
3.33 - Manutenção, reparação e instalação de máquinas e equipamentos	100,65026	99,64105	101,82742	99,73779	103,60057	105,22241	100,19708	102,03066	99,27153	94,87488	95,38433	97,55882

Fonte: IBGE, Diretoria de Pesquisas, Coordenação de Estatísticas Conjunturais em Empresas

Nota: Ponderação PIA -2019

Pesquisa Industrial Mensal - Produção Física
Indicadores da Produção Industrial, segundo as Seções e Atividades de Indústria - Brasil
PIMPF - Número-índice com ajuste sazonal (2022=100)

2023

Seções e Atividades de Indústria	Jan	Fev	Mar	Abr	Mai	Jun	Jul	Ago	Set	Out	Nov	Dez
1- Indústria geral	99,61941	99,40965	100,53102	99,95458	100,27619	-	-	-	-	-	-	-
2 - Indústrias extrativas	100,97134	105,07518	105,33331	104,38327	105,60433	-	-	-	-	-	-	-
3 - Indústrias de transformação	98,83209	98,48024	99,86998	99,24052	99,18007	-	-	-	-	-	-	-
3.10 - Fabricação de produtos alimentícios	107,62832	106,36983	106,06362	102,82413	100,11581	-	-	-	-	-	-	-
3.11 - Fabricação de bebidas	99,41427	103,24237	103,43998	100,12361	100,70422	-	-	-	-	-	-	-
3.12 - Fabricação de produtos do fumo	101,78287	106,82409	104,71193	99,73359	103,15311	-	-	-	-	-	-	-
3.13 - Fabricação de produtos têxteis	97,81684	99,41165	99,76212	100,3321	99,91874	-	-	-	-	-	-	-
3.14 - Confeção de artigos do vestuário e acessórios	97,89793	97,55958	93,36397	93,15173	93,38707	-	-	-	-	-	-	-
3.15 - Preparação de couros e fabricação de artefatos de couro, artigos para viagem e calçados	96,24446	96,95571	99,78394	101,10384	106,03649	-	-	-	-	-	-	-
3.16 - Fabricação de produtos de madeira	89,69873	90,32922	89,68033	89,44343	90,94464	-	-	-	-	-	-	-
3.17 - Fabricação de celulose, papel e produtos de papel	97,73053	97,62332	97,15485	97,28621	98,57636	-	-	-	-	-	-	-
3.18 - Impressão e reprodução de gravações	92,21785	102,4899	103,46283	110,55669	118,94596	-	-	-	-	-	-	-
3.19 - Fabricação de coque, de produtos derivados do petróleo e de biocombustíveis	96,92493	97,68128	100,0964	103,44666	111,41951	-	-	-	-	-	-	-
3.20 Fabricação de produtos químicos	95,12409	93,07863	93,37015	93,93644	93,71068	-	-	-	-	-	-	-
3.21 - Fabricação de produtos farmacêuticos e farmacêuticos	110,13135	107,8453	108,53421	108,07557	97,56171	-	-	-	-	-	-	-
3.22 - Fabricação de produtos de borracha e de material plástico	101,05677	100,83477	101,27298	100,71338	100,57145	-	-	-	-	-	-	-
3.23 - Fabricação de produtos de minerais não-metálicos	93,38256	93,54383	95,06139	93,18313	95,37253	-	-	-	-	-	-	-
3.24 - Metalurgia	95,5099	97,00639	97,64417	97,32006	99,34799	-	-	-	-	-	-	-
3.25 - Fabricação de produtos de metal, exceto máquinas e equipamentos	99,19128	98,27913	97,24946	92,70047	98,37859	-	-	-	-	-	-	-
3.26 - Fabricação de equipamentos de informática, produtos eletrônicos e ópticos	92,10745	93,82292	101,96772	92,14408	92,99799	-	-	-	-	-	-	-
3.27 - Fabricação de máquinas, aparelhos e materiais elétricos	93,53604	89,69723	91,20693	87,55972	88,1858	-	-	-	-	-	-	-
3.28 - Fabricação de máquinas e equipamentos	94,87394	94,23082	100,57351	88,78385	99,7254	-	-	-	-	-	-	-
3.29 - Fabricação de veículos automotores, reboques e carrocerias	95,20694	95,37879	95,17263	92,86854	99,77285	-	-	-	-	-	-	-
3.30 - Fabricação de outros equipamentos de transporte, exceto veículos automotores	108,80798	109,89966	114,98181	108,357	119,38608	-	-	-	-	-	-	-
3.31 - Fabricação de móveis	105,45034	105,74702	101,3999	101,1512	98,96856	-	-	-	-	-	-	-
3.32 - Fabricação de produtos diversos	94,80959	96,59723	94,99996	95,61583	101,90277	-	-	-	-	-	-	-
3.33 - Manutenção, reparação e instalação de máquinas e equipamentos	97,44065	95,95832	97,1227	97,4836	100,41787	-	-	-	-	-	-	-

Fonte: IBGE, Diretoria de Pesquisas, Coordenação de Estatísticas Conjunturais em Empresas

Nota: Ponderação PIA-2019

Pesquisa Industrial Mensal - Produção Física
Indicadores da Produção Industrial, segundo as Seções e Atividades de Indústria - Brasil
PIMPF - Variação mês/mês imediatamente anterior, com ajuste sazonal (M/M-1)

2021

Seções e Atividades de Indústria	Jan	Fev	Mar	Abr	Mai	Jun	Jul	Ago	Set	Out	Nov	Dez
1- Indústria geral	1,1	- 1,7	- 2,4	- 1,7	1,3	- 0,4	- 1,8	0,4	- 0,3	- 0,5	0,0	1,6
2 - Indústrias extrativas	4,1	- 3,9	0,8	2,6	0,4	0,5	- 0,8	3,8	- 1,3	- 9,4	5,5	0,3
3 - Indústrias de transformação	0,5	- 1,4	- 2,5	- 2,4	1,3	- 0,1	- 1,8	0,1	0,1	0,0	- 0,7	1,6
3.10 - Fabricação de produtos alimentícios	- 2,5	1,6	- 1,7	0,6	5,1	- 0,9	- 2,2	2,9	- 4,0	- 4,8	2,4	5,1
3.11 - Fabricação de bebidas	- 1,7	- 3,6	- 8,2	7,0	2,5	5,8	- 10,9	5,6	1,7	- 2,4	- 2,7	4,3
3.12 - Fabricação de produtos do fumo	- 12,4	6,2	- 5,1	- 0,2	0,1	- 2,0	- 8,8	- 3,9	- 1,5	11,1	4,9	9,3
3.13 - Fabricação de produtos têxteis	0,7	- 7,6	- 4,4	- 7,3	- 0,2	- 1,2	- 2,1	4,4	- 3,0	- 5,4	3,0	- 1,6
3.14 - Confeção de artigos do vestuário e acessórios	- 8,3	- 1,6	- 15,8	- 3,3	4,0	- 0,9	2,1	- 1,4	2,3	- 5,3	5,4	- 2,4
3.15 - Preparação de couros e fabricação de artefatos de couro, artigos para viagem e calçados	- 2,4	- 4,6	- 10,6	- 12,9	- 1,3	8,8	2,6	- 2,3	- 0,6	- 0,9	3,6	2,7
3.16 - Fabricação de produtos de madeira	- 5,5	1,6	7,2	- 2,2	- 5,9	4,3	- 2,2	3,7	3,9	- 10,4	8,4	1,5
3.17 - Fabricação de celulose, papel e produtos de papel	4,6	4,0	- 2,5	- 2,6	0,7	- 0,3	- 0,9	- 0,1	1,3	1,6	- 0,7	1,0
3.18 - Impressão e reprodução de gravações	- 7,1	12,2	23,1	- 22,5	- 8,4	8,7	4,8	- 3,9	22,0	- 18,4	- 5,7	9,3
3.19 - Fabricação de coque, de produtos derivados do petróleo e de biocombustíveis	0,0	1,3	1,4	- 11,4	- 0,5	4,6	3,7	- 2,3	2,8	4,8	- 0,8	0,9
3.20 - Fabricação de produtos químicos	1,6	0,9	- 5,1	0,5	2,8	- 2,2	1,3	- 5,2	1,8	4,2	- 2,3	0,2
3.21 - Fabricação de produtos farmoquímicos e farmacêuticos	- 1,9	- 2,9	- 2,3	- 3,1	7,5	- 1,3	1,8	- 12,5	11,3	- 8,5	4,2	- 8,2
3.22 - Fabricação de produtos de borracha e de material plástico	- 4,6	0,0	- 1,8	- 3,2	- 5,8	1,9	- 2,9	- 3,6	4,8	0,2	- 2,3	- 0,2
3.23 - Fabricação de produtos de minerais não-metálicos	0,8	- 0,6	- 1,0	- 0,4	- 1,1	0,9	- 1,5	- 0,8	- 0,1	- 1,7	1,6	1,7
3.24 - Metalurgia	- 9,0	0,7	- 1,6	0,3	3,2	2,0	- 3,9	- 0,1	- 1,9	- 2,9	- 3,3	4,3
3.25 - Fabricação de produtos de metal, exceto máquinas e equipamentos	- 2,4	- 2,4	- 0,5	- 2,6	- 6,2	1,3	- 0,1	- 0,9	- 0,1	- 4,2	1,6	- 2,6
3.26 - Fabricação de equipamentos de informática, produtos eletrônicos e ópticos	- 13,5	4,6	- 2,1	- 4,3	- 3,7	7,3	- 3,2	- 6,2	0,6	- 10,2	13,6	10,9
3.27 - Fabricação de máquinas, aparelhos e materiais elétricos	- 2,5	1,0	- 0,4	- 5,4	- 6,1	4,0	- 3,0	- 0,4	2,5	- 10,0	4,0	- 2,7
3.28 - Fabricação de máquinas e equipamentos	- 0,9	1,7	- 0,7	- 1,3	- 0,3	2,5	- 1,2	- 1,2	2,5	- 3,3	0,7	0,7
3.29 - Fabricação de veículos automotores, reboques e carrocerias	2,7	- 5,7	- 5,4	- 1,1	- 0,8	2,1	- 3,6	- 7,7	0,1	- 0,3	3,6	8,9
3.30 - Fabricação de outros equipamentos de transporte, exceto veículos automotores	- 28,5	11,5	33,4	1,7	- 7,3	11,7	- 11,7	- 2,6	- 6,4	- 0,7	3,4	5,5
3.31 - Fabricação de móveis	0,5	0,5	- 12,4	- 8,7	- 0,1	- 0,6	1,6	- 1,3	- 3,0	- 2,5	2,4	- 3,4
3.32 - Fabricação de produtos diversos	5,8	- 6,1	7,2	- 7,6	- 4,7	5,8	- 8,7	- 0,5	2,2	- 1,7	- 0,2	6,3
3.33 - Manutenção, reparação e instalação de máquinas e equipamentos	- 6,1	5,9	0,8	0,0	- 4,9	- 2,6	3,3	0,9	- 0,6	1,4	2,8	5,0

Fonte: IBGE, Diretoria de Pesquisas, Coordenação de Estatísticas Conjunturais em Empresas

Nota: Ponderação PIA-2019

Pesquisa Industrial Mensal - Produção Física
Indicadores da Produção Industrial, segundo as Seções e Atividades de Indústria - Brasil
PIMPF - Variação mês/mês imediatamente anterior, com ajuste sazonal (M/M-1)

	2022											
Seções e Atividades de Indústria	Jan	Fev	Mar	Abr	Mai	Jun	Jul	Ago	Set	Out	Nov	Dez
1- Indústria geral	0,0	0,6	-0,7	0,5	-0,4	-0,1	0,7	-1,2	-1,3	1,3	0,2	0,0
2 - Indústrias extrativas	-4,3	3,1	1,1	-0,1	-7,1	4,1	2,4	-2,4	0,9	6,1	-6,4	-1,8
3 - Indústrias de transformação	0,4	0,8	-0,7	0,4	0,3	-0,2	0,4	-0,9	-1,3	-0,1	1,0	-0,1
3.10 - Fabricação de produtos alimentícios	5,0	6,1	-3,9	-7,2	-3,5	-1,2	2,4	-1,5	-2,7	7,1	7,1	4,5
3.11 - Fabricação de bebidas	-4,5	1,3	6,0	6,1	-2,5	-1,8	-0,5	1,8	-5,1	-6,3	7,3	-1,5
3.12 - Fabricação de produtos do fumo	-5,3	-1,6	14,1	-5,1	-4,8	-1,1	-3,3	2,2	9,3	-5,0	1,1	-7,5
3.13 - Fabricação de produtos têxteis	-1,8	-2,1	-2,3	3,2	2,3	0,2	-1,3	-5,5	-1,6	1,0	-4,9	2,9
3.14 - Confeção de artigos do vestuário e acessórios	-0,2	1,1	-2,2	-0,4	-1,4	3,3	-6,9	4,4	-3,7	-9,6	-3,0	11,8
3.15 - Preparação de couros e fabricação de artefatos de couro, artigos para viagem e calçados	-4,6	1,4	5,3	0,5	5,2	1,2	-9,2	3,8	-1,0	-10,1	-1,1	5,6
3.16 - Fabricação de produtos de madeira	-4,0	-2,4	-0,4	-4,0	1,6	-4,2	-4,9	0,8	-10,1	-11,1	11,3	-0,5
3.17 - Fabricação de celulose, papel e produtos de papel	0,2	-2,7	1,8	1,8	-2,7	8,3	0,6	-1,8	-2,2	-1,9	0,3	-0,1
3.18 - Impressão e reprodução de gravações	8,2	-16,0	-7,9	15,0	0,3	-6,1	5,7	3,2	-8,8	5,3	-2,3	2,8
3.19 - Fabricação de coque, de produtos derivados do petróleo e de biocombustíveis	-0,2	-2,9	-5,1	10,8	3,7	-0,7	5,7	-5,2	-4,2	-1,5	1,1	-0,5
3.20 Fabricação de produtos químicos	-0,4	2,6	3,2	0,6	-2,8	2,5	-4,6	1,2	-0,5	-4,0	1,3	-0,7
3.21- Fabricação de produtos farmoquímicos e farmacêuticos	-4,6	12,6	-4,1	-2,8	4,7	0,7	5,0	5,3	-6,3	0,8	7,2	17,4
3.22 - Fabricação de produtos de borracha e de material plástico	-5,4	3,7	-0,8	2,4	1,2	0,1	-0,5	0,9	-0,9	-3,0	1,5	-0,2
3.23 - Fabricação de produtos de minerais não-metálicos	-2,1	0,6	-0,2	0,1	-1,5	-1,3	-1,2	2,4	-3,4	-2,2	-1,4	-4,3
3.24 - Metalurgia	-3,9	2,8	1,5	-0,5	-1,0	-2,5	2,5	1,2	-7,7	5,2	4,4	-6,8
3.25 - Fabricação de produtos de metal, exceto máquinas e equipamentos	-1,1	0,3	-1,8	2,0	2,0	-0,2	-4,8	-0,7	2,1	-1,2	-1,8	6,5
3.26 - Fabricação de equipamentos de informática, produtos eletrônicos e ópticos	-5,0	-2,2	3,5	1,7	2,8	-4,3	-4,2	-1,6	-2,4	-0,8	-3,0	2,3
3.27 - Fabricação de máquinas, aparelhos e materiais elétricos	-2,5	2,6	-4,7	3,4	6,2	-2,3	-5,1	1,3	-0,8	-2,5	-0,1	0,8
3.28 - Fabricação de máquinas e equipamentos	-6,8	6,3	1,9	-0,5	0,8	0,2	-4,3	4,5	-2,8	-3,4	0,2	-2,9
3.29 - Fabricação de veículos automotores, reboques e carrocerias	-6,3	3,5	2,5	-1,0	-2,4	5,9	-6,5	13,2	0,4	-9,5	7,2	-4,1
3.30 - Fabricação de outros equipamentos de transporte, exceto veículos automotores	-5,2	26,5	-11,1	-5,0	4,8	5,4	-3,1	2,6	4,0	0,0	-1,4	2,7
3.31- Fabricação de móveis	-9,9	5,9	-2,4	3,3	1,7	-0,9	-5,4	-0,3	-0,7	-7,4	7,6	5,9
3.32 - Fabricação de produtos diversos	-5,4	5,7	0,1	-3,0	2,2	-1,8	-3,5	6,3	-6,4	-8,6	10,7	-14,2
3.33 - Manutenção, reparação e instalação de máquinas e equipamentos	-7,7	-1,0	2,2	-2,1	3,9	1,6	-4,8	1,8	-2,7	-4,4	0,5	2,3

Fonte: IBGE, Diretoria de Pesquisas, Coordenação de Estatísticas Conjunturais em Empresas

Nota: Ponderação PIA -2019

Pesquisa Industrial Mensal - Produção Física
Indicadores da Produção Industrial, segundo as Seções e Atividades de Indústria - Brasil
PIMPF - Variação mês/mês imediatamente anterior, com ajuste sazonal (M/M-1)

2023

Seções e Atividades de Indústria	Jan	Fev	Mar	Abr	Mai	Jun	Jul	Ago	Set	Out	Nov	Dez
1- Indústria geral	- 0,3	- 0,2	1,1	- 0,6	0,3	-	-	-	-	-	-	-
2 - Indústrias extrativas	3,7	4,1	0,2	- 0,9	1,2	-	-	-	-	-	-	-
3 - Indústrias de transformação	- 0,8	- 0,4	1,4	- 0,6	- 0,1	-	-	-	-	-	-	-
3.10 - Fabricação de produtos alimentícios	- 2,9	- 1,2	- 0,3	- 3,1	- 2,6	-	-	-	-	-	-	-
3.11 - Fabricação de bebidas	1,6	3,9	0,2	- 3,2	0,6	-	-	-	-	-	-	-
3.12 - Fabricação de produtos do fumo	8,0	5,0	- 2,0	- 4,8	3,4	-	-	-	-	-	-	-
3.13 - Fabricação de produtos têxteis	2,5	1,6	0,4	0,6	- 0,4	-	-	-	-	-	-	-
3.14 - Confecção de artigos do vestuário e acessórios	1,0	- 0,3	- 4,3	- 0,2	0,3	-	-	-	-	-	-	-
3.15 - Preparação de couros e fabricação de artefatos de couro, artigos para viagem e calçados	0,3	0,7	2,9	1,3	4,9	-	-	-	-	-	-	-
3.16 - Fabricação de produtos de madeira	1,9	0,7	- 0,7	- 0,3	1,7	-	-	-	-	-	-	-
3.17 - Fabricação de celulose, papel e produtos de papel	- 1,5	- 0,1	- 0,5	0,1	1,3	-	-	-	-	-	-	-
3.18 - Impressão e reprodução de gravações	- 8,7	11,1	0,9	6,9	7,6	-	-	-	-	-	-	-
3.19 - Fabricação de coque, de produtos derivados do petróleo e de biocombustíveis	- 1,4	0,8	2,5	3,3	7,7	-	-	-	-	-	-	-
3.20 - Fabricação de produtos químicos	- 1,4	- 2,2	0,3	0,6	- 0,2	-	-	-	-	-	-	-
3.21 - Fabricação de produtos farmoquímicos e farmacêuticos	- 12,7	- 2,1	0,6	- 0,4	- 9,7	-	-	-	-	-	-	-
3.22 - Fabricação de produtos de borracha e de material plástico	1,4	- 0,2	0,4	- 0,6	- 0,1	-	-	-	-	-	-	-
3.23 - Fabricação de produtos de minerais não-metálicos	2,6	0,2	1,6	- 2,0	2,3	-	-	-	-	-	-	-
3.24 - Metalurgia	- 0,9	1,6	0,7	- 0,3	2,1	-	-	-	-	-	-	-
3.25 - Fabricação de produtos de metal, exceto máquinas e equipamentos	- 3,4	- 0,9	- 1,0	- 4,7	6,1	-	-	-	-	-	-	-
3.26 - Fabricação de equipamentos de informática, produtos eletrônicos e ópticos	- 2,3	1,9	8,7	- 9,6	0,9	-	-	-	-	-	-	-
3.27 - Fabricação de máquinas, aparelhos e materiais elétricos	- 4,2	- 4,1	1,7	- 4,0	0,7	-	-	-	-	-	-	-
3.28 - Fabricação de máquinas e equipamentos	0,5	- 0,7	6,7	- 11,7	12,3	-	-	-	-	-	-	-
3.29 - Fabricação de veículos automotores, reboques e carrocerias	- 5,3	0,2	- 0,2	- 2,4	7,4	-	-	-	-	-	-	-
3.30 - Fabricação de outros equipamentos de transporte, exceto veículos automotores	2,4	1,0	4,6	- 5,8	10,2	-	-	-	-	-	-	-
3.31 - Fabricação de móveis	2,1	0,3	- 4,1	- 0,2	- 2,2	-	-	-	-	-	-	-
3.32 - Fabricação de produtos diversos	10,6	1,9	- 1,7	0,6	6,6	-	-	-	-	-	-	-
3.33 - Manutenção, reparação e instalação de máquinas e equipamentos	- 0,1	- 1,5	1,2	0,4	3,0	-	-	-	-	-	-	-

Fonte: IBGE, Diretoria de Pesquisas, Coordenação de Estatísticas Conjunturais em Empresas

Nota: Ponderação PIA-2019

Pesquisa Industrial Mensal - Produção Física
Indicadores da Produção Industrial, segundo as Grandes Categorias Econômicas - Brasil
PIMPF - Número-índice com ajuste sazonal (2022=100)

2021												
Grandes Categorias Econômicas	Jan	Fev	Mar	Abr	Mai	Jun	Jul	Ago	Set	Out	Nov	Dez
1 Bens de capital	100,78219	100,79154	97,25509	100,90683	97,61581	102,13318	104,58096	98,39726	100,36663	99,40617	98,43101	101,80716
2 Bens intermediários	103,16853	102,21549	101,77414	101,0281	101,84177	101,39304	100,15126	100,37962	100,05746	98,57927	98,70742	100,09691
3 Bens de consumo	112,07537	109,3929	100,38753	99,1012	100,21465	98,8835	97,68614	97,52477	98,83105	97,36842	98,05113	100,2598
31 Bens de consumo duráveis	119,65235	116,21633	109,93388	112,56885	101,25381	105,22931	98,09998	90,54465	93,43485	88,42721	96,23929	108,9552
32 Bens de consumo semiduráveis e não duráveis	108,74508	107,07663	98,84761	97,21609	99,55375	98,29773	98,23172	98,85301	99,71348	98,44684	98,50109	99,39597

2022												
Grandes Categorias Econômicas	Jan	Fev	Mar	Abr	Mai	Jun	Jul	Ago	Set	Out	Nov	Dez
1 Bens de capital	97,14912	102,16612	103,43939	101,8611	104,10064	101,66766	98,04193	103,04013	98,68611	95,07696	98,07499	96,38222
2 Bens intermediários	100,77022	101,99329	101,88876	102,17624	99,28026	98,65996	100,19838	98,28117	97,8021	99,81808	100,43969	99,81372
3 Bens de consumo	98,40504	99,19387	95,42295	98,67144	100,70685	102,19872	104,42383	101,63577	99,5673	99,6544	99,55702	101,49363
31 Bens de consumo duráveis	92,69159	95,17665	97,35479	98,60157	98,34406	105,86223	97,80687	103,51079	103,14673	99,68743	102,38256	104,7465
32 Bens de consumo semiduráveis e não duráveis	98,17413	99,67895	95,99896	99,23635	101,49644	101,90918	104,67666	101,79153	98,74815	98,95825	99,00408	101,06963

2023												
Grandes Categorias Econômicas	Jan	Fev	Mar	Abr	Mai	Jun	Jul	Ago	Set	Out	Nov	Dez
1 Bens de capital	91,98069	91,5115	99,62219	87,82254	91,48048	-	-	-	-	-	-	-
2 Bens intermediários	99,00483	99,41166	100,54009	100,83779	100,91484	-	-	-	-	-	-	-
3 Bens de consumo	101,6897	101,44743	100,15741	101,42193	100,62073	-	-	-	-	-	-	-
31 Bens de consumo duráveis	103,40768	101,99987	104,59018	99,88636	109,71481	-	-	-	-	-	-	-
32 Bens de consumo semiduráveis e não duráveis	101,15993	101,10745	100,42209	101,33364	100,20584	-	-	-	-	-	-	-

Fonte: IBGE, Diretoria de Pesquisas, Coordenação de Estatísticas Conjunturais em Empresas

Nota: Ponderação PIA -2019

Pesquisa Industrial Mensal - Produção Física
Indicadores da Produção Industrial, segundo as Grandes Categorias Econômicas - Brasil
PIMPF - Variação mês/mês imediatamente anterior, com ajuste sazonal (M/M-1)

												2021
Grandes Categorias Econômicas	Jan	Fev	Mar	Abr	Mai	Jun	Jul	Ago	Set	Out	Nov	Dez
1 Bens de capital	1,6	0,0	-3,5	3,8	-3,3	4,6	2,4	-5,9	2,0	-1,0	-1,0	3,4
2 Bens intermediários	-0,5	-0,9	-0,4	-0,7	0,8	-0,4	-1,2	0,2	-0,3	-1,5	0,1	1,4
3 Bens de consumo	2,2	-2,4	-8,2	-1,3	1,1	-1,3	-1,2	-0,2	1,3	-1,5	0,7	2,3
31 Bens de consumo duráveis	-6,4	-2,9	-5,4	2,4	-10,1	3,9	-6,8	-7,7	3,2	-5,4	8,8	13,2
32 Bens de consumo semiduráveis e não duráveis	2,3	-1,5	-7,7	-1,7	2,4	-1,3	-0,1	0,6	0,9	-1,3	0,1	0,9

												2022
Grandes Categorias Econômicas	Jan	Fev	Mar	Abr	Mai	Jun	Jul	Ago	Set	Out	Nov	Dez
1 Bens de capital	-4,6	5,2	1,2	-1,5	2,2	-2,3	-3,6	5,1	-4,2	-3,7	3,2	-1,7
2 Bens intermediários	0,7	1,2	-0,1	0,3	-2,8	-0,6	1,6	-1,9	-0,5	2,1	0,6	-0,6
3 Bens de consumo	-1,8	0,8	-3,8	3,4	2,1	1,5	2,2	-2,7	-2,0	0,1	-0,1	1,9
31 Bens de consumo duráveis	-14,9	2,7	2,3	1,3	-0,3	7,6	-7,6	5,8	-0,4	-3,4	2,7	2,3
32 Bens de consumo semiduráveis e não duráveis	-1,2	1,5	-3,7	3,4	2,3	0,4	2,7	-2,8	-3,0	0,2	0,0	2,1

												2023
Grandes Categorias Econômicas	Jan	Fev	Mar	Abr	Mai	Jun	Jul	Ago	Set	Out	Nov	Dez
1 Bens de capital	-4,6	-0,5	8,9	-11,8	4,2	-	-	-	-	-	-	-
2 Bens intermediários	-0,8	0,4	1,1	0,3	0,1	-	-	-	-	-	-	-
3 Bens de consumo	0,2	-0,2	-1,3	1,3	-0,8	-	-	-	-	-	-	-
31 Bens de consumo duráveis	-1,3	-1,4	2,5	-4,5	9,8	-	-	-	-	-	-	-
32 Bens de consumo semiduráveis e não duráveis	0,1	-0,1	-0,7	0,9	-1,1	-	-	-	-	-	-	-

Fonte: IBGE, Diretoria de Pesquisas, Coordenação de Estatísticas Conjunturais em Empresas

Nota: Ponderação PIA -2019

