

Indicadores IBGE

**Pesquisa Mensal de Emprego
Setembro 2015**

**Instituto Brasileiro de Geografia
e Estatística - IBGE**

Presidenta da República

Dilma Rousseff

Ministro do Planejamento, Orçamento e Gestão
Nelson Barbosa

INSTITUTO BRASILEIRO DE GEOGRAFIA E ESTATÍSTICA - IBGE

Presidenta
Wasmália Bivar

Diretor Executivo
Fernando J. Abrantes

ÓRGÃOS ESPECÍFICOS SINGULARES

Diretoria de Pesquisas
Roberto Luís Olinto Ramos

Diretoria de Geociências
Wadih João Scandar Neto

Diretoria de Informática
Paulo César Moraes Simões

Centro de Documentação e Disseminação de Informações
David Wu Tai

Escola Nacional de Ciências Estatísticas
Maysa Sacramento de Magalhães

UNIDADE RESPONSÁVEL

Diretoria de Pesquisas

Coordenação de Trabalho e Rendimento
Cimar Azeredo Pereira

EQUIPE TÉCNICA

Análise dos Resultados

Cimar Azeredo Pereira
Angela Maria Broqué Mello
Adriana Araújo Beringuy
Flávia Vinhaes Santos
William Araújo Kratochwill

Equipe de Crítica, Imputação, Programação e Tabulação dos Indicadores

Fabiane Cirino de Oliveira Santos
Lino Eduardo Rodrigues Pereira
Maíra Bonna Lenzi

Equipe de Acompanhamento e Controle

Helena de Mello Pereira

Equipe de Controle de Material de Campo

Luiz Cláudio da Silva Malvino
Michelle Menegardo de Souza

Equipe de Analistas de Sistemas

Márcio Fernandes Rebello

Indicadores IBGE

Plano de divulgação:

Trabalho e rendimento

Pesquisa mensal de emprego

Pesquisa nacional por amostra de domicílios contínua

Agropecuária

Estatística da produção agrícola*

Estatística da produção pecuária*

Indústria

Pesquisa industrial mensal: emprego e salário

Pesquisa industrial mensal: produção física Brasil

Pesquisa industrial mensal: produção física regional

Comércio

Pesquisa mensal de comércio

Serviços

Pesquisa mensal de serviços

Índices, preços e custos

Índice de preços ao produtor - indústrias de transformação

Sistema nacional de índices de preços ao consumidor: INPC

- IPCA

Sistema nacional de índices de preços ao consumidor:

IPCA-E

Sistema nacional de pesquisa de custos e índices da

construção civil

Contas nacionais trimestrais

Contas nacionais trimestrais: indicadores de volume e valores
correntes

*Continuação de: Estatística da produção agropecuária, a partir de janeiro de 2006. A produção agrícola é composta do Levantamento Sistemático da Produção Agrícola. A produção pecuária é composta da Pesquisa Trimestral do Abate de Animais, da Pesquisa Trimestral do Leite, da Pesquisa Trimestral do Couro e da Produção de Ovos de Galinha.

"Iniciado em 1982, com a divulgação de indicadores sobre trabalho e rendimento, indústria e preços, o periódico Indicadores IBGE passou a incorporar, no decorrer das décadas seguintes, informações sobre agropecuária, contas nacionais trimestrais e serviços, visando contemplar as variadas demandas por estatísticas conjunturais para o País. Outros temas poderão ser abarcados futuramente, de acordo com as necessidades de informação identificadas. O periódico é subdividido em fascículos por temas específicos, que incluem tabelas de resultados, comentários e notas metodológicas. As informações apresentadas estão disponíveis em diferentes níveis geográficos: nacional, regional e metropolitano, variando por fascículo".

SUMÁRIO
ESTIMATIVAS PARA O MÊS DE SETEMBRO DE 2015 3

PESQUISA MENSAL DE EMPREGO
ESTIMATIVAS PARA O MÊS DE SETEMBRO DE 2015
REGIÕES METROPOLITANAS DE:
RECIFE, SALVADOR, BELO HORIZONTE,
RIO DE JANEIRO, SÃO PAULO e PORTO ALEGRE.

Rendimento cai e taxa de desemprego fica estável

De acordo com os resultados da Pesquisa Mensal de Emprego do mês de setembro de 2015, o número de pessoas com 10 anos ou mais de idade (consideradas em idade ativa), para o conjunto das seis regiões metropolitanas onde a pesquisa é realizada, foi estimado em 43,9 milhões. Esta estimativa não registrou variação quando comparada com o resultado de agosto. Frente a setembro de 2014 este contingente cresceu 1,0%.

A população economicamente ativa (formada pelos contingentes de ocupados e desocupados) foi estimada em setembro de 2015, para o conjunto das seis regiões pesquisadas, em 24,5 milhões de pessoas. Este indicador permaneceu estável em comparação com o mês anterior e também frente a setembro do ano passado.

A taxa de atividade (proporção de pessoas economicamente ativas em relação à população em idade ativa) em setembro de 2015 foi estimada em 55,9% para o conjunto das seis regiões pesquisadas. Esta estimativa não variou em ambos os períodos comparativos.

O contingente dos ocupados foi estimado em 22,7 milhões para o conjunto das seis regiões em setembro de 2015, refletindo um quadro de estabilidade na análise mensal. Quando comparada com setembro de 2014, essa população registrou declínio de 1,8% (menos 420 mil pessoas). Regionalmente, a análise mensal mostrou que não houve variação significativa em nenhuma das regiões pesquisadas, exceto em Belo Horizonte, onde apresentou queda de 1,6%, menos 40 mil pessoas. Quando se comparou com setembro de 2014 houve redução no número de ocupados em Salvador (73 mil pessoas, 3,8%); em São Paulo (239 mil pessoas, 2,5%) e em Belo Horizonte (53 mil pessoas, 2,1%) e nas demais regiões o quadro foi de estabilidade.

Na análise do contingente de ocupados por grupamentos de atividade, para o conjunto das seis regiões, de agosto para setembro de 2015, foi observada estabilidade em todos os grupamentos. Frente a setembro de 2014, os grupamentos da *Indústria* (-4,3%) e dos *Serviços prestados à empresas* (-3,8%) apresentaram queda em seus contingentes.

O nível da ocupação (proporção de pessoas ocupadas em relação às pessoas em idade ativa) foi estimado em setembro de 2015 em 51,7% para o total das seis regiões. No confronto com setembro do ano passado foi observada redução de 1,5 ponto percentual. Regionalmente, na comparação mensal, foi registrada queda em Belo Horizonte (0,9 ponto percentual) e estabilidade nas demais regiões. Frente a setembro do ano anterior, houve retração em quatro regiões: Salvador (-3,1 pp); Belo Horizonte (2,1 pp); São Paulo (-1,7 pp) e Porto Alegre (-1,3 pp). Em Recife e no Rio de Janeiro o nível da ocupação não registrou variação estatisticamente significativa.

O número de trabalhadores com carteira de trabalho assinada no setor privado, em setembro de 2015, foi estimado em 11,3 milhões no conjunto das seis regiões metropolitanas analisadas. Na comparação mensal este resultado não variou. Frente a setembro do ano passado houve redução de 409 mil pessoas com carteira assinada (-3,5%). Regionalmente, na comparação mensal, ocorreu estabilidade em todas as regiões. Frente a setembro do ano passado as Regiões Metropolitanas de Belo Horizonte (-5,6%) e de São Paulo (-3,5%) apresentaram queda.

O contingente de desocupados, em setembro de 2015, foi estimado em 1,9 milhão de pessoas no agregado das seis regiões investigadas, não registando variação frente a agosto. Na comparação anual (setembro do ano passado), ocorreu acréscimo de 56,6% (representando mais 670 mil pessoas em busca de trabalho). Na análise

regional o contingente de desocupados em relação a agosto último, aumentou 25,7% no Rio de Janeiro, caiu 10,4% em São Paulo e ficou estável nas demais regiões pesquisadas. No confronto com setembro do ano passado, a desocupação aumentou em todas as regiões, sendo o maior aumento no Rio de Janeiro (86,5%) e o menor em Salvador (25,1%).

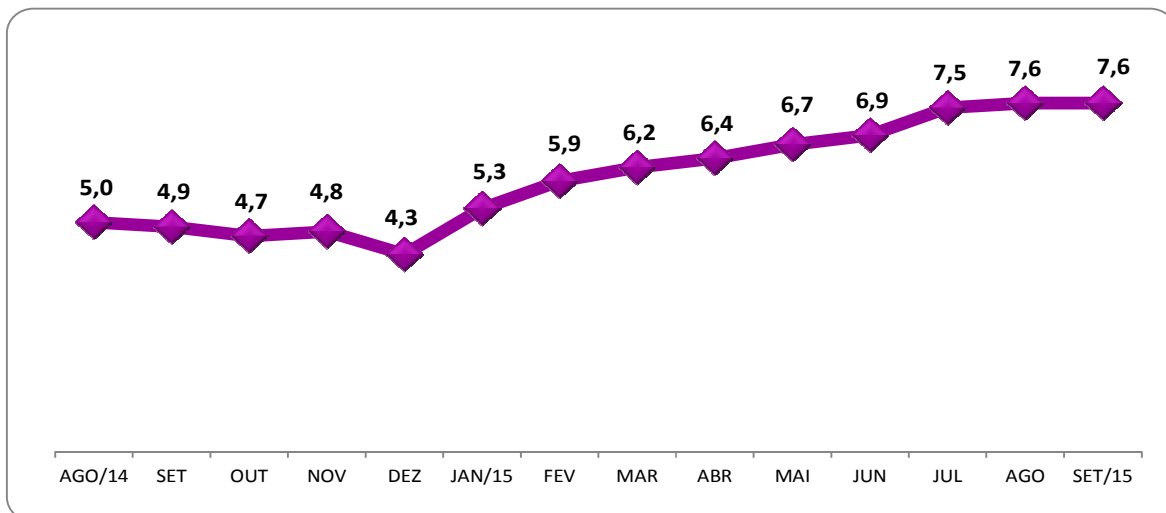
A taxa de desocupação foi estimada em setembro de 2015, para o conjunto das seis regiões metropolitanas investigadas, em 7,6%, mesmo resultado do mês anterior (agosto). No confronto com setembro de 2014 a taxa subiu 2,7 pontos percentuais (passou de 4,9% para 7,6%).

Regionalmente, a análise mensal mostrou que a taxa de desocupação no Rio de Janeiro frente a agosto último, apresentou variação estatisticamente significativa (aumentou de 5,1% para 6,3%) e em São Paulo (caiu de 8,1% para 7,3%). Nas demais regiões ficou estável. Contudo, na comparação com setembro de 2014 houve variações significativas em todas as regiões: em Recife, a taxa passou de 6,7% para 10,4 (+3,7 pp); no Rio de Janeiro, de 3,4% para 6,3% (+2,9 pp); em São Paulo de 4,5% para 7,3% (+2,8 pp); em Salvador, de 10,3% para 13,0% (+2,7 pp); em Belo Horizonte, de 3,8% para 5,9%; (+2,1 pp); e em Porto Alegre, de 4,9% para 6,3% (+1,4 pp).

O rendimento médio real habitual dos trabalhadores foi estimado em setembro de 2015, para o conjunto das seis regiões pesquisadas, em R\$ 2.179,80. Este resultado ficou 0,8% menor que o verificado em agosto (2.196,54) e 4,3% abaixo do apurado em setembro de 2014 (R\$ 2.278,58). Regionalmente, em relação a agosto último, o rendimento subiu em Belo Horizonte (5,7%); em Recife (1,9%) e em São Paulo (0,8%). Caiu no Rio de Janeiro (-5,1%); em Salvador (-3,2%) e Porto Alegre (-1,7%). Frente a setembro de 2014 o rendimento diminuiu em cinco regiões: Porto Alegre (-7,7%); Recife (-7,1%); Rio de Janeiro (-5,5%); São Paulo (-4,4%); Salvador (-1,3%). Na Região Metropolitana de Belo Horizonte o rendimento ficou estável.

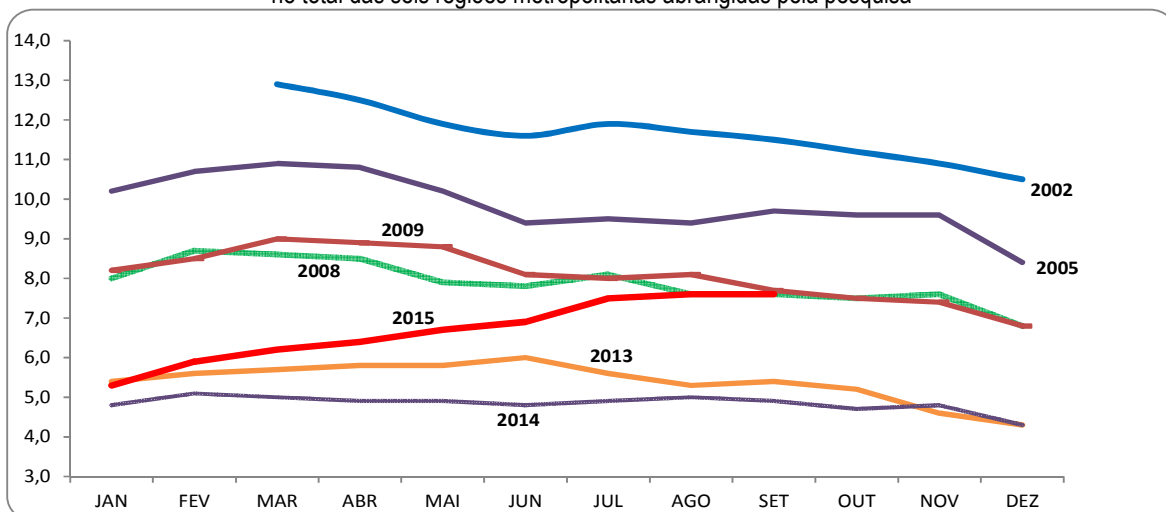
A massa de rendimento médio real habitual dos ocupados foi estimada em 50,1 bilhões em setembro de 2015 e ficou 0,6% menor que a estimada em agosto. Na comparação anual esta estimativa recuou 6,1%.

O gráfico a seguir mostra a evolução da taxa de desocupação, de AGOSTO de 2014 a SETEMBRO de 2015, no total das seis regiões metropolitanas abrangidas pela pesquisa



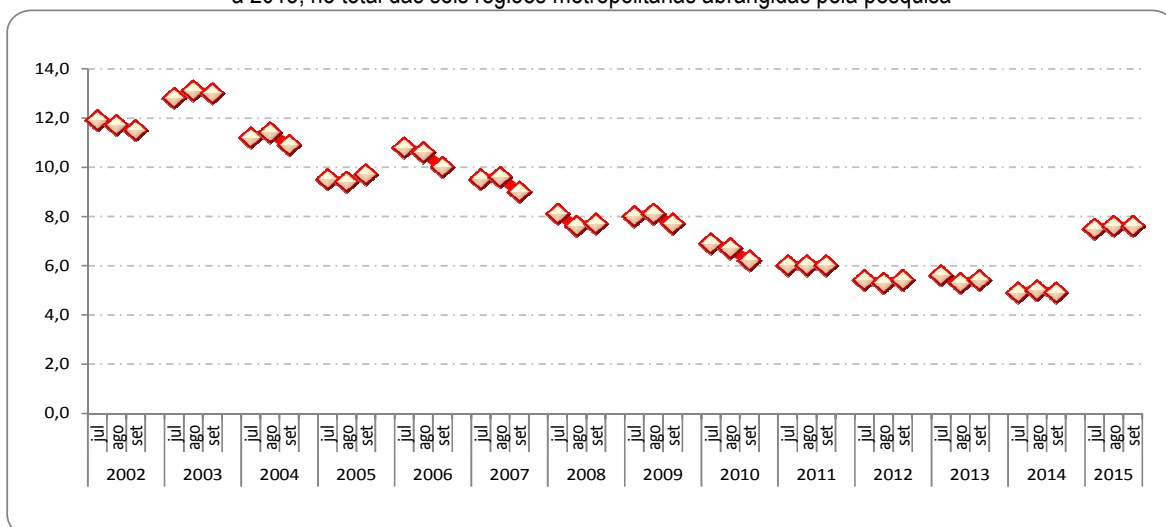
FONTE: IBGE, Diretoria de Pesquisas, Coordenação de Trabalho e Rendimento, Pesquisa Mensal de Emprego.

O gráfico a seguir mostra a evolução da taxa de desocupação, nos anos de 2002, 2005, 2008, 2009, 2013, 2014 e 2015, no total das seis regiões metropolitanas abrangidas pela pesquisa



FONTE: IBGE, Diretoria de Pesquisas, Coordenação de Trabalho e Rendimento, Pesquisa Mensal de Emprego.

O gráfico a seguir mostra a evolução da taxa de desocupação dos meses de JULHO, AGOSTO e SETEMBRO de 2002 a 2015, no total das seis regiões metropolitanas abrangidas pela pesquisa



FONTE: IBGE, Diretoria de Pesquisas, Coordenação de Trabalho e Rendimento, Pesquisa Mensal de Emprego.

Indicadores de distribuição da população em idade ativa, por região metropolitana, segundo algumas características em setembro de 2015

População em idade ativa (%)	Total das seis áreas	Recife	Salvador	Belo Horizonte	Rio de Janeiro	São Paulo	Porto Alegre
Sexo:							
Masculino	46,0	44,5	44,8	46,9	45,7	46,4	46,0
Feminino	54,0	55,5	55,2	53,1	54,3	53,6	54,0
Faixa etária:							
10 a 14 anos	6,6	7,9	6,9	7,3	6,3	6,2	7,0
15 a 17 anos	5,0	5,3	5,2	5,2	4,7	5,0	5,3
16 a 24 anos	14,4	15,6	16,0	16,0	14,2	13,5	15,0
18 a 24 anos	11,1	12,1	12,4	12,5	11,2	10,2	11,5
25 a 49 anos	41,7	42,6	43,9	42,8	39,7	42,2	40,3
50 anos ou mais	35,6	32,0	31,6	32,2	38,1	36,4	35,9
Anos de estudo							
Sem instrução e menos de 1 ano	2,8	4,1	2,8	3,0	2,6	2,7	2,2
01 a 03 anos	5,2	6,7	6,2	5,4	4,6	4,9	5,5
04 a 07 anos	23,2	23,9	21,5	25,9	21,0	23,5	26,2
08 a 10 anos	17,4	15,8	16,3	17,9	17,4	17,6	18,9
11 anos ou mais	51,3	49,1	53,2	47,7	54,5	51,2	47,1

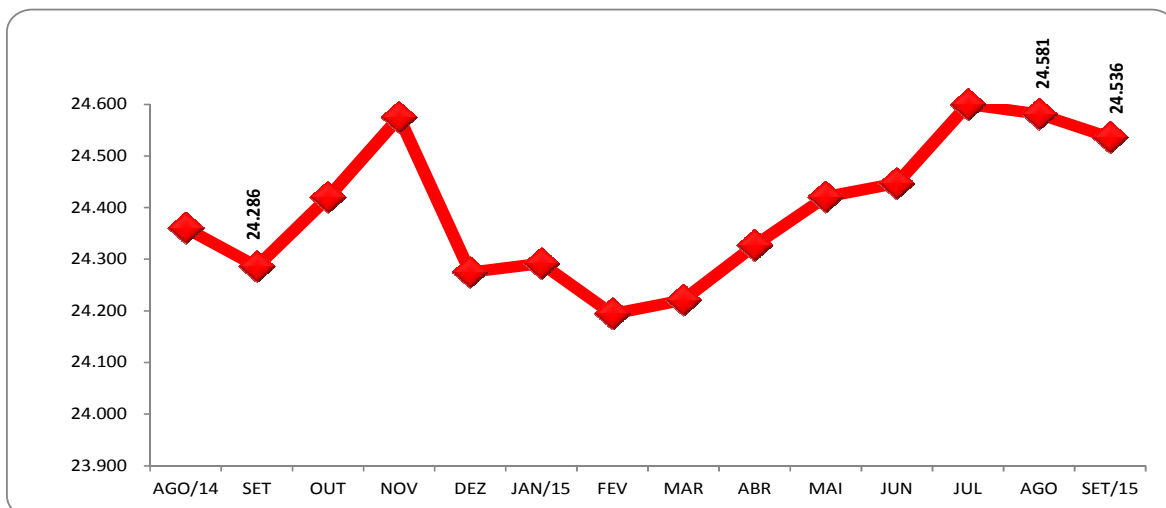
FONTE: IBGE, Diretoria de Pesquisas, Coordenação de Trabalho e Rendimento, Pesquisa Mensal de Emprego.

Indicadores de distribuição da população economicamente ativa, por região metropolitana, segundo algumas características em setembro de 2015

População economicamente ativa (%)	Total das seis áreas	Recife	Salvador	Belo Horizonte	Rio de Janeiro	São Paulo	Porto Alegre
Sexo:							
Masculino	53,5	53,7	50,2	54,1	54,2	53,7	52,8
Feminino	46,5	46,3	49,8	45,9	45,8	46,3	47,2
Condição no domicílio:							
Principal responsável	47,6	42,3	46,9	44,8	49,6	48,3	47,8
Outros membros	52,4	57,7	53,1	55,2	50,4	51,7	52,2
Faixa etária:							
10 a 14 anos	0,1	0,2	0,1	0,1	0,0	0,1	0,0
15 a 17 anos	1,4	0,9	1,7	1,1	0,7	1,8	1,8
18 a 24 anos	13,0	13,6	13,4	14,6	11,9	12,7	14,5
25 a 49 anos	60,5	62,2	61,5	61,4	58,5	61,3	58,8
50 anos ou mais	25,1	23,1	23,3	22,8	28,9	24,2	24,8
Anos de estudo:							
Sem instrução e menos de 1 ano	1,2	1,8	1,1	1,1	1,0	1,2	0,8
01 a 03 anos	2,4	3,0	3,0	2,2	2,3	2,3	2,1
04 a 07 anos	13,8	15,1	14,8	17,1	12,4	12,8	16,1
08 a 10 anos	16,2	13,4	15,6	17,5	15,3	16,3	19,2
11 anos ou mais	66,5	66,5	65,4	62,2	69,0	67,4	61,7

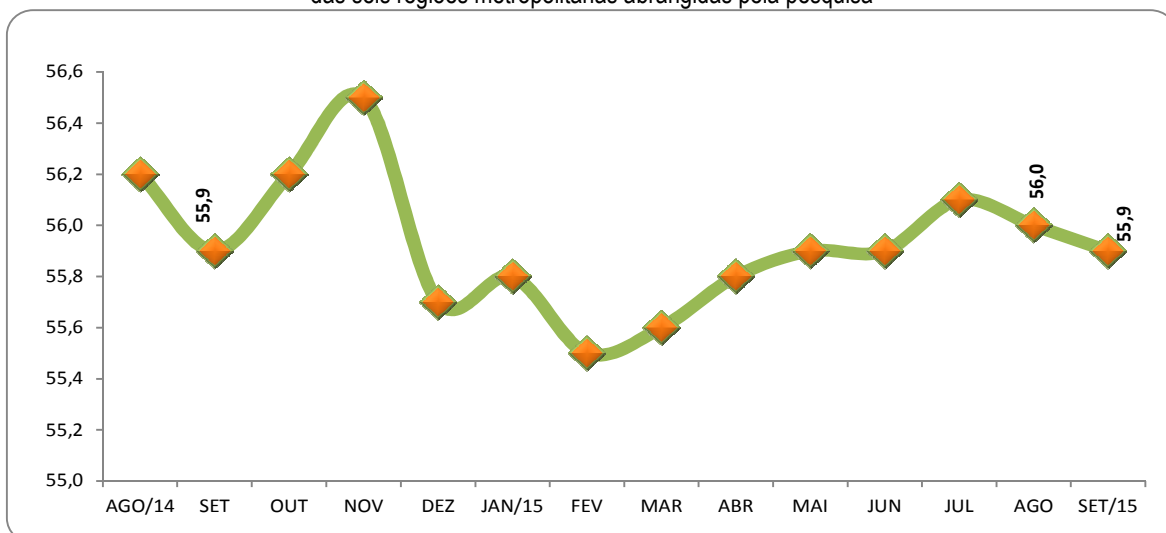
FONTE: IBGE, Diretoria de Pesquisas, Coordenação de Trabalho e Rendimento, Pesquisa Mensal de Emprego.

O gráfico a seguir mostra a evolução, de AGOSTO de 2014 a SETEMBRO de 2015, da população economicamente ativa, para o total das seis regiões metropolitanas abrangidas pela pesquisa (em mil pessoas)



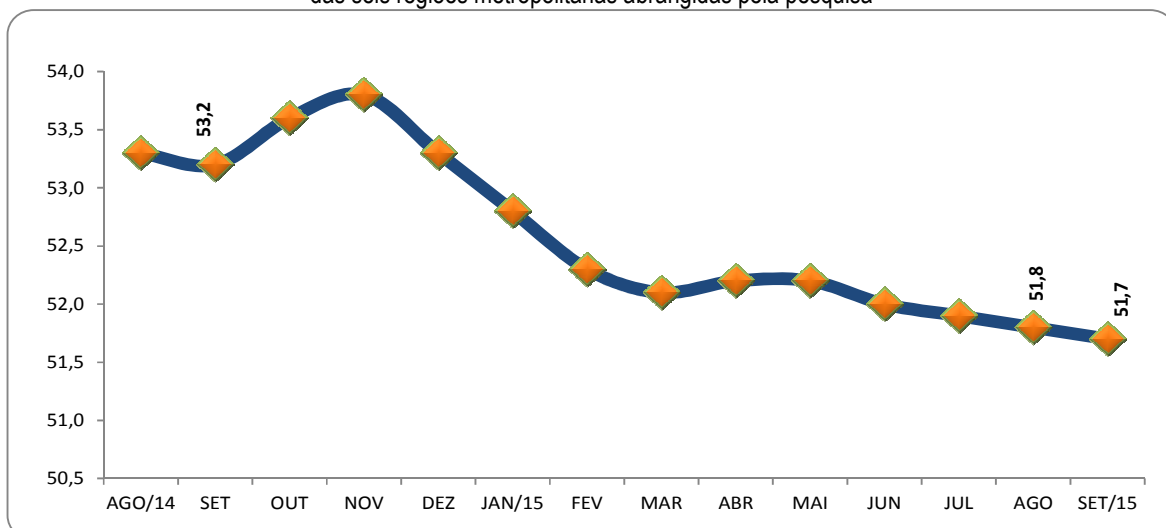
FONTE: IBGE, Diretoria de Pesquisas, Coordenação de Trabalho e Rendimento, Pesquisa Mensal de Emprego.

O gráfico a seguir mostra a evolução, de AGOSTO de 2014 a SETEMBRO de 2015, da taxa de atividade, para o total das seis regiões metropolitanas abrangidas pela pesquisa



FONTE: IBGE, Diretoria de Pesquisas, Coordenação de Trabalho e Rendimento, Pesquisa Mensal de Emprego.

O gráfico a seguir mostra a evolução, de AGOSTO de 2014 a SETEMBRO de 2015, do nível da ocupação, para o total das seis regiões metropolitanas abrangidas pela pesquisa



FONTE: IBGE, Diretoria de Pesquisas, Coordenação de Trabalho e Rendimento, Pesquisa Mensal de Emprego.

Evolução do nível da ocupação, por região metropolitana, desde janeiro de 2005

Nível da ocupação (%)							
Mês/ano	TOTAL	Recife	Salvador	B. Horiz.	R. de Jan.	S. Paulo	P. Alegre
jan/05	50,4	43,0	49,4	49,9	49,7	52,4	51,5
fev/05	50,3	42,2	48,8	49,9	49,8	52,4	50,9
mar/05	50,6	42,6	48,7	50,1	49,7	53,2	50,7
abr/05	50,5	42,5	48,2	50,6	49,2	53,0	51,4
mai/05	51,2	43,4	49,0	52,1	49,5	53,6	52,7
jun/05	51,1	43,5	49,2	52,1	49,8	53,3	52,5
jul/05	51,0	43,1	49,5	51,3	49,5	53,4	52,4
ago/05	51,2	43,1	50,0	51,3	49,8	53,5	52,5
set/05	51,5	43,2	50,2	52,5	50,4	53,5	52,4
out/05	51,4	43,8	49,9	52,2	49,9	53,5	52,6
nov/05	51,3	43,2	49,9	52,3	50,2	53,3	53,1
dez/05	51,5	43,4	50,0	52,6	50,2	53,4	53,0
jan/06	50,8	42,6	49,9	51,4	49,9	52,8	51,7
fev/06	50,6	42,4	49,7	51,2	49,7	52,7	51,2
mar/06	50,6	42,2	49,4	51,7	49,5	52,6	51,8
abr/06	50,4	43,2	48,4	51,7	49,3	52,3	51,3
mai/06	50,5	43,7	48,5	53,2	49,1	52,1	52,0
jun/06	50,9	43,8	49,2	53,6	49,1	52,6	52,7
jul/06	51,1	43,5	49,3	53,8	49,7	52,8	52,0
ago/06	51,5	43,1	49,7	54,4	50,4	53,1	52,7
set/06	52,0	45,1	49,9	54,8	50,8	53,7	52,9
out/06	51,8	44,9	49,9	54,3	50,6	53,6	52,1
nov/06	51,9	45,6	51,1	54,1	50,0	53,8	52,2
dez/06	51,8	45,0	51,5	54,1	50,2	53,7	51,9
jan/07	51,2	43,9	51,2	53,1	49,9	53,0	50,6
fev/07	50,8	43,1	50,7	52,9	49,5	52,7	50,6
mar/07	51,1	42,9	50,6	53,4	49,6	53,0	51,6
abr/07	50,8	42,7	50,1	53,8	48,8	52,8	52,2
mai/07	50,8	42,8	50,8	53,4	48,9	52,6	52,0
jun/07	51,3	42,7	50,8	53,8	49,1	53,6	52,3
jul/07	51,4	43,2	50,9	54,8	49,4	53,3	52,3
ago/07	51,9	43,1	51,0	55,0	50,0	54,0	52,8
set/07	52,3	43,1	50,9	55,0	50,6	54,5	53,2
out/07	52,4	43,0	50,4	54,9	50,7	54,8	53,2
nov/07	52,6	43,4	51,5	55,6	50,3	54,9	54,0
dez/07	52,3	43,5	51,4	55,4	49,9	54,7	53,6
jan/08	51,9	43,1	51,0	54,4	49,8	54,1	53,4
fev/08	51,6	42,0	50,4	54,5	49,6	53,8	53,1
mar/08	51,8	42,2	49,7	54,3	50,1	54,2	53,2
abr/08	52,0	41,7	50,2	55,4	50,1	54,3	53,3
mai/08	52,1	41,2	49,8	54,7	50,0	54,9	54,4
jun/08	52,5	42,6	49,7	55,0	50,2	55,6	54,0
jul/08	52,3	43,3	49,5	55,3	50,0	54,9	54,2
ago/08	52,6	42,9	50,1	55,9	50,3	55,2	54,2
set/08	53,0	43,9	50,5	55,8	50,7	55,7	54,4
out/08	53,4	43,7	50,6	56,3	51,1	56,4	54,5
nov/08	53,2	43,0	50,7	56,3	50,8	56,0	55,0
dez/08	53,2	45,1	50,7	55,4	50,9	55,7	55,0
jan/09	52,1	43,8	50,4	54,1	50,2	54,4	53,3
fev/09	51,6	42,9	49,9	53,6	49,7	54,1	51,8
mar/09	51,5	42,9	50,1	53,9	49,4	54,0	52,4
abr/09	51,5	42,0	49,4	53,9	49,4	54,2	52,4
mai/09	51,6	42,9	49,3	54,4	49,5	54,2	52,1
jun/09	51,9	42,8	49,3	54,7	50,1	54,4	52,4
jul/09	52,1	42,9	49,5	55,3	49,9	54,9	52,6
ago/09	52,2	42,6	50,0	54,7	50,3	54,9	53,4
set/09	52,4	42,6	51,1	55,3	50,1	55,1	53,4
out/09	52,4	43,5	51,2	55,8	50,0	54,7	54,0
nov/09	52,6	43,7	50,8	55,9	50,6	54,9	53,9
dez/09	53,0	45,0	51,0	56,8	50,9	55,2	54,0
jan/10	52,4	43,8	50,6	55,6	51,1	54,3	53,2
fev/10	52,6	44,8	50,4	55,0	51,6	54,4	53,2
mar/10	52,7	45,3	50,9	56,2	51,0	54,4	52,9
abr/10	52,9	45,8	51,6	56,1	50,6	55,1	52,6
mai/10	53,0	45,8	51,5	56,6	51,0	55,1	52,9
jun/10	52,9	45,7	51,0	56,4	50,7	55,1	53,4

Nível da ocupação (%)

Mês/ano	TOTAL	Recife	Salvador	B. Horiz.	R. de Jan.	S. Paulo	P. Alegre
jul/10	53,2	44,7	50,9	56,6	50,8	55,7	54,1
ago/10	53,4	45,4	51,0	57,1	51,1	55,7	54,7
set/10	53,7	47,3	51,6	57,3	50,8	56,0	55,3
out/10	53,9	47,4	51,9	57,4	50,3	56,5	55,9
nov/10	54,0	47,3	52,1	57,0	51,0	56,3	56,0
dez/10	54,0	47,2	52,9	57,1	51,1	56,1	56,0
jan/11	53,0	45,2	51,3	55,6	51,1	55,0	54,8
fev/11	53,2	45,1	50,7	56,1	51,6	55,2	54,4
mar/11	53,3	46,1	50,2	56,4	51,5	55,4	54,8
abr/11	53,4	46,8	50,4	56,7	51,0	55,5	55,2
mai/11	53,6	47,6	49,9	57,6	51,2	55,5	55,3
jun/11	53,5	47,4	50,5	57,5	50,6	55,6	55,2
jul/11	53,6	47,1	50,6	57,5	50,6	56,1	54,8
ago/11	53,9	46,9	50,9	57,4	51,8	56,0	55,1
set/11	54,0	46,5	51,3	57,4	52,0	56,1	55,1
out/11	54,0	46,5	50,4	57,0	52,3	56,2	54,9
nov/11	54,3	46,5	50,8	57,3	52,9	56,3	56,0
dez/11	54,0	47,5	50,6	57,1	51,9	56,1	56,0
jan/12	53,5	47,1	49,8	56,8	51,9	55,3	54,9
fev/12	53,6	47,7	50,1	57,3	52,0	55,4	54,5
mar/12	53,6	47,2	50,7	57,7	52,0	55,1	55,0
abr/12	53,7	47,8	49,9	57,8	52,0	55,2	55,3
mai/12	54,2	48,4	50,0	58,3	52,4	56,0	55,5
jun/12	53,8	48,8	49,0	57,2	51,8	55,9	54,6
jul/12	53,7	48,3	49,9	57,1	51,6	56,0	53,1
ago/12	54,0	48,4	51,3	57,5	52,2	55,8	54,0
set/12	54,5	49,1	52,5	58,7	52,8	55,8	54,7
out/12	55,0	48,3	53,0	58,2	53,3	56,8	55,5
nov/12	55,3	49,6	52,2	58,1	53,5	57,2	56,0
dez/12	55,1	48,7	51,6	57,9	53,1	57,4	55,5
jan/13	54,4	48,5	50,3	56,8	52,8	56,6	55,3
fev/13	54,0	47,0	50,7	56,1	52,4	56,2	55,1
mar/13	53,8	48,5	50,8	55,9	52,4	55,5	55,1
abr/13	53,6	48,3	51,9	56,1	51,9	55,1	54,8
mai/13	53,8	47,4	52,6	56,1	52,0	55,5	55,3
jun/13	53,7	46,7	53,4	55,3	52,1	55,3	54,9
jul/13	54,0	47,6	52,9	55,8	52,0	55,9	55,1
ago/13	54,2	47,1	52,7	55,9	52,6	56,1	55,6
set/13	54,0	47,5	52,2	55,6	52,4	55,8	55,1
out/13	54,2	47,9	52,0	56,5	52,4	55,9	55,7
nov/13	54,2	48,3	52,2	56,9	52,2	55,9	55,5
dez/13	54,2	48,5	52,3	56,3	52,5	56,0	54,7
jan/14	53,7	47,5	51,9	55,6	52,1	55,6	54,9
fev/14	53,3	47,1	51,1	54,6	51,3	55,5	54,3
mar/14	53,0	46,8	50,2	54,7	51,6	55,1	54,1
abr/14	53,0	46,5	50,7	54,7	51,3	54,9	54,5
mai/14	53,0	47,0	53,0	54,1	51,5	54,6	53,3
jun/14	53,2	47,4	53,5	54,3	51,6	54,7	54,4
jul/14	53,0	46,8	53,4	53,9	51,5	54,5	54,5
ago/14	53,3	47,7	53,6	54,2	51,7	54,9	54,4
set/14	53,2	46,6	53,1	54,0	51,6	54,9	54,4
out/14	53,6	47,6	53,6	54,6	52,0	55,1	54,9
nov/14	53,8	47,5	53,2	54,6	52,0	55,7	55,3
dez/14	53,3	47,3	53,3	54,4	51,3	54,9	55,7
jan/15	52,8	46,4	53,1	53,9	51,6	54,1	54,6
fev/15	52,3	46,0	52,0	53,2	50,7	53,9	54,3
mar/15	52,1	46,2	50,4	53,4	50,2	54,0	54,6
abr/15	52,2	45,6	50,9	52,9	50,2	54,5	54,1
mai/15	52,2	45,4	50,2	53,2	50,3	54,4	53,8
jun/15	52,0	45,4	50,8	52,8	50,6	53,9	53,3
jul/15	51,9	46,4	50,5	52,7	50,5	53,5	53,4
ago/15	51,8	46,2	49,5	52,8	51,1	53,2	52,7
set/15	51,7	45,9	50,0	51,9	51,2	53,2	53,1

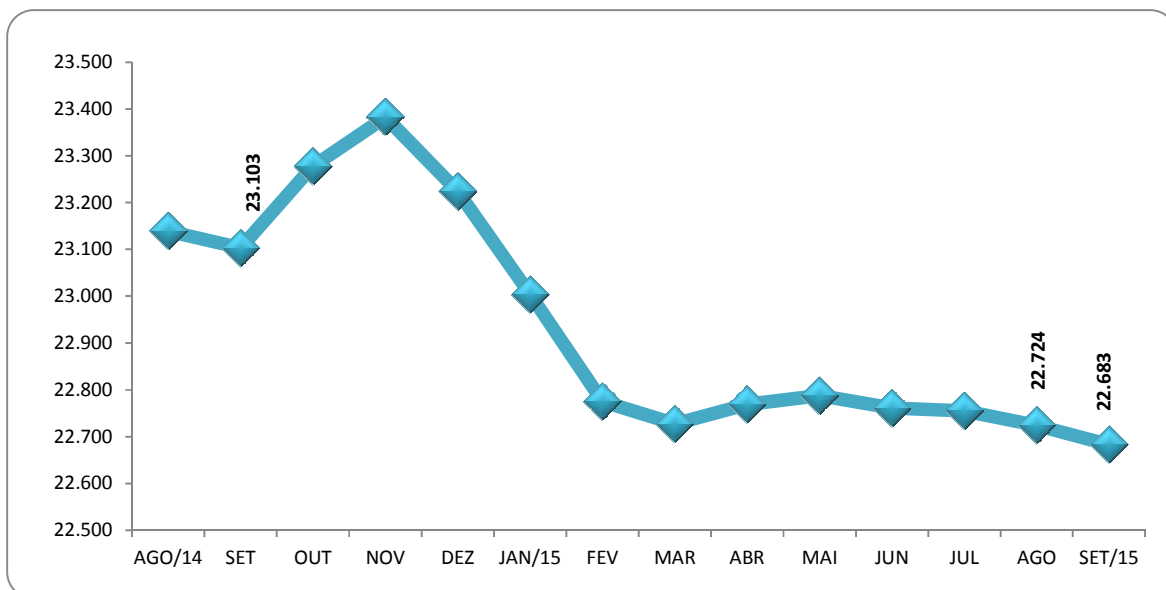
FONTE: IBGE, Diretoria de Pesquisas, Coordenação de Trabalho e Rendimento, Pesquisa Mensal de Emprego.

Indicadores de distribuição da população ocupada, por região metropolitana, segundo algumas características em setembro de 2015

População ocupada (%)	Total das seis áreas	Recife	Salvador	Belo Horizonte	Rio de Janeiro	São Paulo	Porto Alegre
Sexo:							
Masculino	54,1	54,2	51,4	54,2	54,7	54,4	52,8
Feminino	45,9	45,8	48,6	45,8	45,3	45,6	47,2
Faixa etária:							
10 a 14 anos	0,0	0,0	0,1	0,1	0,0	0,0	0,0
15 a 17 anos	1,0	0,7	1,3	1,0	0,5	1,2	1,5
18 a 24 anos	11,4	11,7	10,9	13,4	10,8	11,0	13,4
25 a 49 anos	61,3	63,1	62,6	61,9	58,8	62,5	59,2
50 anos ou mais	26,2	24,5	25,1	23,6	29,9	25,2	25,8
Anos de estudo:							
Sem instrução e menos de 1 ano	1,2	1,8	1,2	1,1	1,1	1,2	0,8
01 a 03 anos	2,5	3,1	3,3	2,2	2,3	2,5	2,2
04 a 07 anos	13,9	15,0	14,7	17,3	12,4	13,1	16,2
08 a 10 anos	15,7	12,8	14,9	17,1	15,0	15,7	18,6
11 anos ou mais	66,8	67,1	65,8	62,3	69,2	67,6	62,1
Tamanho do empreendimento:							
01 a 05 pessoas	32,9	38,2	38,7	33,8	37,8	28,2	32,3
06 a 10 pessoas	5,4	6,1	4,5	5,2	4,3	5,7	7,1
11 ou mais pessoas	61,8	55,7	56,8	61,0	57,9	66,1	60,6
Tempo de permanência no trabalho:							
Até 30 dias	1,2	1,8	2,0	1,5	1,1	0,9	1,3
31 dias a menos de 01 ano	14,7	18,2	18,7	18,7	14,1	12,0	18,8
01 ano a menos de 02 anos	10,6	10,4	10,0	10,0	10,9	10,5	12,1
02 anos ou mais	73,4	69,6	69,3	69,8	73,9	76,6	67,8
Horas habitualmente trabalhadas por semana:							
Até 39 horas	16,9	21,3	20,5	16,9	19,6	13,8	17,1
40 a 44 horas	60,1	56,1	64,2	69,6	51,6	61,0	67,2
45 horas e mais	23,0	22,7	15,2	13,5	28,7	25,2	15,6

FONTE: IBGE, Diretoria de Pesquisas, Coordenação de Trabalho e Rendimento, Pesquisa Mensal de Emprego.

O gráfico a seguir mostra a evolução, de AGOSTO de 2014 a SETEMBRO de 2015, da população ocupada para o total das seis regiões metropolitanas abrangidas pela pesquisa (em mil pessoas)



FONTE: IBGE, Diretoria de Pesquisas, Coordenação de Trabalho e Rendimento, Pesquisa Mensal de Emprego.

Indicadores de distribuição da população ocupada, por região metropolitana, segundo os grupamentos de atividade, para os meses de setembro de 2007 a 2015

Distribuição da população ocupada por grupamentos de atividade (%)								
Grupamentos de atividade	Mês/ano	Total seis áreas	Recife	Salvador	Belo Horizonte	Rio de Janeiro	São Paulo	Porto Alegre
Indústria extrativa, de transformação e distribuição de eletricidade, gás e água	09/07	17,0	11,1	10,7	18,0	12,1	20,7	21,7
	09/08	17,1	10,1	10,5	17,6	12,6	20,6	22,2
	09/09	16,6	9,6	10,2	17,0	12,0	20,2	21,3
	09/10	16,5	10,3	10,1	17,0	11,9	20,3	21,5
	09/11	16,4	10,7	9,6	16,1	12,1	20,1	21,4
	09/12	16,0	11,7	10,3	16,2	11,8	19,3	20,8
	09/13	16,1	11,6	9,7	16,9	12,2	19,1	20,4
	09/14	15,1	11,4	9,1	15,7	11,6	17,8	19,9
Construção	09/07	7,3	5,5	8,9	9,2	7,3	7,0	7,0
	09/08	7,3	6,9	9,1	8,6	7,5	6,8	6,4
	09/09	7,4	7,0	8,7	9,3	7,2	7,0	6,7
	09/10	7,4	6,7	9,6	8,7	7,1	6,9	7,0
	09/11	7,7	6,9	9,7	9,8	7,7	6,9	7,6
	09/12	7,6	7,7	9,8	10,1	7,7	6,6	6,9
	09/13	7,9	8,6	8,9	9,7	7,7	7,2	7,5
	09/14	7,5	7,7	9,0	8,6	7,7	7,1	6,8
Comércio, reparação de veículos automotores e de objetos pessoais e domésticos e comércio a varejo de combustíveis	09/07	19,2	25,4	20,9	19,0	18,4	18,5	19,4
	09/08	19,1	25,2	20,6	17,6	18,1	18,4	20,9
	09/09	18,9	25,8	19,4	17,8	18,3	18,0	21,0
	09/10	18,3	25,1	19,6	17,5	17,0	17,5	20,2
	09/11	18,3	24,4	20,9	17,7	17,0	17,5	19,2
	09/12	18,7	23,3	20,0	18,7	18,5	17,8	19,1
	09/13	18,3	22,8	22,8	18,2	16,8	17,3	19,3
	09/14	18,4	23,0	21,5	19,0	17,4	17,3	19,7
Serviços prestados a empresa, aluguéis, atividades imobiliárias e intermediação financeira	09/07	14,9	12,4	13,3	12,5	15,8	16,0	13,1
	09/08	15,2	12,9	14,3	13,2	16,0	16,2	13,2
	09/09	15,5	13,2	14,9	13,9	15,9	16,6	13,0
	09/10	15,6	14,1	13,2	14,2	16,5	16,6	13,6
	09/11	16,1	16,4	15,2	14,6	16,6	17,0	13,3
	09/12	16,0	15,7	15,6	15,6	15,0	17,1	14,5
	09/13	16,3	15,5	17,1	14,7	15,6	17,4	14,4
	09/14	16,6	15,8	17,0	14,6	16,1	17,9	14,8
Educação, saúde, serviços sociais, administração pública, defesa e seguridade social	09/07	15,9	19,7	17,8	16,6	18,1	13,6	15,4
	09/08	15,8	19,8	18,0	16,5	18,0	13,4	15,1
	09/09	16,2	19,6	19,5	16,7	18,5	13,8	15,8
	09/10	16,6	18,7	20,8	17,4	19,1	13,9	16,1
	09/11	16,5	18,2	20,1	17,1	19,1	13,8	17,2
	09/12	16,5	18,7	18,2	16,4	19,5	13,9	17,4
	09/13	17,1	18,9	17,9	16,8	20,5	14,6	17,7
	09/14	17,2	18,4	18,4	17,5	20,2	14,8	17,5
Serviços domésticos	09/07	8,2	8,6	9,8	8,9	8,8	7,5	7,1
	09/08	7,8	8,4	9,2	9,1	8,4	7,1	5,9
	09/09	7,8	7,8	8,9	8,4	8,6	7,2	6,3
	09/10	7,2	7,6	8,5	8,0	7,4	6,6	6,2
	09/11	6,8	7,1	6,9	7,2	7,1	6,8	5,7
	09/12	6,7	7,2	8,2	6,4	6,6	6,7	5,3
	09/13	6,0	6,7	7,1	6,6	5,9	5,7	5,0
	09/14	6,0	6,7	6,9	6,6	5,6	6,0	4,4
Outros serviços (alojamento, transporte, limpeza urbana e serviços pessoais)	09/07	16,9	16,0	17,9	15,3	19,0	16,2	15,6
	09/08	17,2	15,7	17,4	16,6	18,9	16,9	15,4
	09/09	17,1	16,4	17,7	16,3	19,0	16,6	15,2
	09/10	17,9	16,9	17,4	16,6	20,4	17,6	14,9
	09/11	17,7	15,9	16,8	16,9	20,0	17,5	15,1
	09/12	17,9	15,0	17,2	16,2	20,5	18,1	15,4
	09/13	18,0	15,5	15,6	16,5	20,8	18,3	15,2
	09/14	18,7	16,5	17,3	17,6	21,0	18,8	16,3
09/15	18,5	16,8	16,4	16,9	20,0	19,2	15,7	

FONTE: IBGE, Diretoria de Pesquisas, Coordenação de Trabalho e Rendimento, Pesquisa Mensal de Emprego.

Indicadores de distribuição da população ocupada, por região metropolitana, segundo a posição na ocupação, para os meses de setembro de 2007 a 2015

Distribuição da população ocupada por posição na ocupação (%)								
Posição na ocupação	Mês/ano	Total seis áreas	Recife	Salvador	Belo Horizonte	Rio de Janeiro	São Paulo	Porto Alegre
Empregados com carteira de trabalho assinada no setor privado	09/07	42,8	37,7	37,9	42,2	40,1	45,8	44,5
	09/08	43,9	37,5	38,4	44,1	39,0	47,9	46,6
	09/09	44,2	40,6	39,7	45,1	39,8	47,1	48,0
	09/10	46,4	40,4	41,2	46,8	42,0	50,4	48,0
	09/11	48,7	43,6	46,4	47,7	44,1	52,3	51,2
	09/12	49,3	43,6	45,3	48,8	45,0	53,3	50,8
	09/13	51,0	47,0	46,6	51,1	44,8	55,7	52,0
	09/14	50,8	47,6	43,0	50,4	45,2	55,9	51,6
Empregados sem carteira de trabalho assinada no setor privado	09/07	13,8	14,1	13,7	13,3	11,6	15,6	12,3
	09/08	13,8	13,1	14,1	13,0	12,6	15,0	12,7
	09/09	12,8	10,4	12,3	12,2	10,9	14,8	10,8
	09/10	12,2	11,7	11,9	11,3	11,2	13,3	11,4
	09/11	10,9	12,4	10,2	10,6	9,9	11,6	10,4
	09/12	10,6	11,6	10,4	10,4	9,9	11,1	9,8
	09/13	9,5	9,6	9,7	8,6	9,8	9,6	9,3
	09/14	8,8	9,0	10,9	8,0	8,8	8,5	9,2
Militares e funcionários Públicos	09/07	7,1	10,5	6,3	7,7	8,8	5,6	7,4
	09/08	7,6	11,3	7,3	8,2	9,7	5,9	6,8
	09/09	7,8	11,4	8,5	8,7	10,0	5,8	7,5
	09/10	7,8	10,6	8,9	8,1	9,8	6,0	7,0
	09/11	7,8	9,7	9,0	8,2	10,1	5,9	7,7
	09/12	7,6	9,4	8,5	7,5	9,2	6,2	7,8
	09/13	8,2	9,6	8,0	8,0	10,5	6,7	7,7
	09/14	8,1	9,5	7,6	9,0	10,8	6,1	8,3
Trabalhadores por conta própria	09/07	19,3	20,0	22,3	17,8	22,1	17,5	18,9
	09/08	18,6	22,9	20,7	16,2	22,0	16,7	17,2
	09/09	18,8	23,3	20,4	16,6	22,5	16,4	17,9
	09/10	18,1	21,1	20,5	15,1	21,9	16,1	17,1
	09/11	17,5	19,6	19,7	15,8	20,7	15,9	15,3
	09/12	17,5	19,3	20,3	16,8	20,3	15,3	16,8
	09/13	17,9	20,0	21,1	16,8	21,1	15,5	16,7
	09/14	18,7	19,6	24,3	17,5	22,0	16,2	17,3
Empregadores	09/07	4,8	4,4	4,1	5,2	4,8	4,8	5,0
	09/08	4,6	3,2	4,7	5,1	4,7	4,5	5,5
	09/09	4,6	3,3	4,0	5,0	4,5	4,8	5,1
	09/10	4,5	3,6	3,5	6,0	4,0	4,7	5,1
	09/11	4,5	3,9	3,6	6,1	4,2	4,4	4,9
	09/12	4,5	4,3	3,2	5,4	4,3	4,5	5,0
	09/13	4,2	3,4	3,8	5,0	4,0	4,3	4,6
	09/14	4,1	3,9	3,2	5,2	3,8	4,2	4,6
09/15	4,1	3,7	3,0	5,0	3,8	4,3	4,4	

FONTE: IBGE, Diretoria de Pesquisas, Coordenação de Trabalho e Rendimento, Pesquisa Mensal de Emprego.

Indicadores de distribuição da população ocupada, segundo a posição na ocupação e os grupamentos de atividade, para os meses de setembro de 2007 a 2015

Grupamentos de atividade	Mês/ano	Empregados com carteira assinada	Empregados sem carteira assinada	Trabalhadores por conta própria	Empregadores
Indústria extrativa, de transformação e distribuição de eletricidade, gás e água	09/07	64,2	13,7	16,4	4,3
	09/08	64,8	13,8	15,2	4,9
	09/09	65,4	13,0	16,3	3,9
	09/10	67,5	11,4	15,5	4,2
	09/11	68,3	10,9	15,3	4,1
	09/12	70,0	10,1	14,6	3,9
	09/13	70,6	8,9	15,0	4,2
	09/14	69,8	8,0	17,1	3,7
Construção	09/15	68,4	8,0	17,9	4,2
	09/07	27,5	20,7	45,3	6,0
	09/08	32,2	19,5	42,9	5,1
	09/09	32,5	20,4	41,2	5,4
	09/10	37,4	17,4	38,8	6,1
	09/11	41,0	16,9	36,0	5,8
	09/12	41,1	15,4	37,1	5,9
	09/13	40,6	14,3	40,0	4,9
Comércio, reparação de veículos automotores e de objetos pessoais e domésticos e comércio a varejo de combustíveis	09/14	39,5	12,6	42,6	5,0
	09/15	38,8	13,2	42,1	5,6
	09/07	43,8	16,9	29,7	7,8
	09/08	46,0	16,7	28,7	7,0
	09/09	45,9	15,1	29,2	7,8
	09/10	49,2	14,2	27,8	7,3
	09/11	52,0	12,7	27,0	7,0
	09/12	53,3	11,9	26,3	7,2
Serviços prestados a empresa, aluguéis, atividades imobiliárias e intermediação financeira	09/13	54,9	10,7	26,4	7,2
	09/14	55,6	10,4	26,0	7,0
	09/15	55,5	9,8	27,0	6,9
	09/07	65,7	14,2	13,2	5,0
	09/08	65,5	14,1	13,9	4,7
	09/09	66,6	12,7	13,9	5,1
	09/10	66,9	13,4	13,1	4,8
	09/11	71,2	10,9	11,8	4,5
Educação, saúde, serviços sociais, administração pública, defesa e seguridade social	09/12	71,0	11,0	11,9	4,6
	09/13	73,2	9,3	12,1	4,0
	09/14	72,2	8,7	13,1	4,3
	09/15	71,7	8,4	14,6	3,8
	09/07	34,7	15,9	5,7	2,6
	09/08	34,0	14,8	4,9	2,4
	09/09	33,7	14,5	5,4	2,1
	09/10	35,3	14,4	5,6	2,3
Outros serviços (alojamento, transporte, limpeza urbana e serviços pessoais)	09/11	36,5	13,1	5,1	2,1
	09/12	38,7	12,2	4,9	2,4
	09/13	37,5	11,8	5,1	1,8
	09/14	39,8	11,0	5,0	1,6
	09/15	38,2	10,4	5,4	1,6
	09/07	46,2	20,5	26,0	5,4
	09/08	45,8	21,2	25,0	5,6
	09/09	48,0	19,5	24,8	5,2
	09/10	50,0	18,4	24,4	4,9
	09/11	51,6	16,1	24,8	5,4
	09/12	50,6	17,1	24,9	5,1
	09/13	53,5	14,9	24,8	4,8
	09/14	53,4	13,6	26,3	4,7
	09/15	51,9	12,9	28,1	4,7

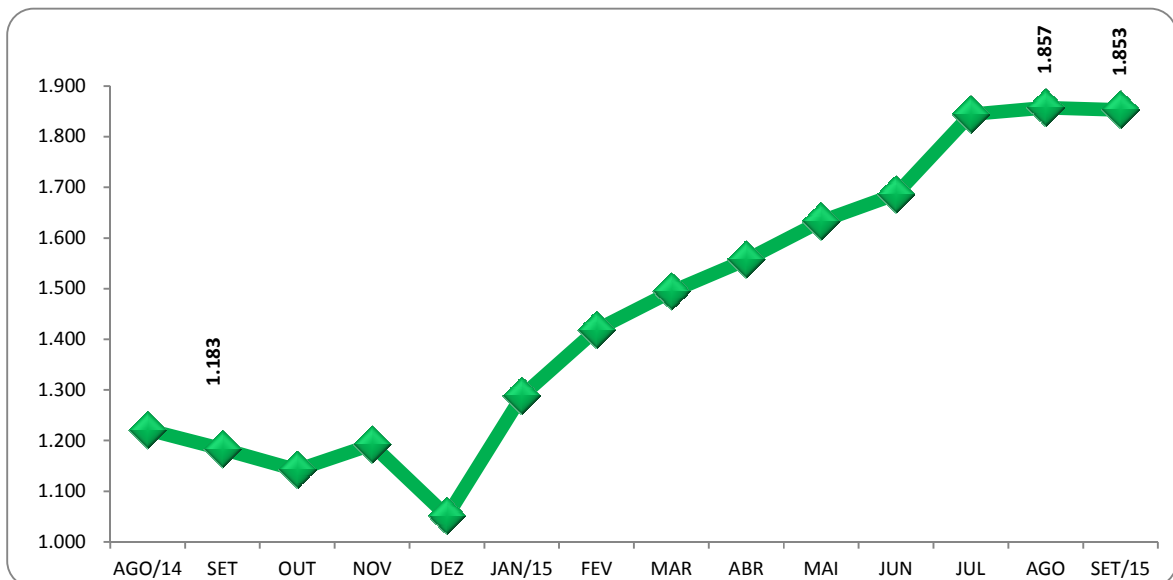
FONTE: IBGE, Diretoria de Pesquisas, Coordenação de Trabalho e Rendimento, Pesquisa Mensal de Emprego.

Indicadores de distribuição da população desocupada, por região metropolitana, segundo algumas características em setembro de 2015

População desocupada (%)	Total das seis áreas	Recife	Salvador	Belo Horizonte	Rio de Janeiro	São Paulo	Porto Alegre
Sexo:							
Masculino	46,5	49,5	41,9	53,5	46,9	44,9	52,1
Feminino	53,5	50,5	58,1	46,5	53,1	55,1	47,9
Faixa etária:							
10 a 14 anos	0,3	1,1	0,3	0,0	0,3	0,3	0,0
15 a 17 anos	5,6	3,1	4,4	3,0	3,1	8,2	5,9
18 a 24 anos	31,6	30,3	30,2	32,2	28,8	33,8	31,1
25 a 49 anos	50,8	54,8	54,1	54,6	54,5	45,8	52,4
50 anos ou mais	11,7	10,8	11,0	10,2	13,3	11,8	10,5
Anos de estudo:							
Sem Instrução e menos de 8 anos	14,6	20,1	17,2	16,8	15,2	11,1	16,9
8 a 10 anos	22,1	18,5	20,0	23,6	19,3	23,9	27,1
11 anos ou mais	63,3	61,4	62,8	59,6	65,5	65,0	56,0
Condição de trabalho:							
Com trabalho anterior	85,6	85,3	82,1	91,1	83,7	86,0	89,5
Sem trabalho anterior	14,4	14,7	17,9	8,9	16,3	14,0	10,5
Condição na família:							
Principal responsável	30,3	32,8	30,7	31,8	33,1	26,9	36,7
Outros membros	69,7	67,2	69,3	68,2	66,9	73,1	63,3
Com procura de trabalho:							
Nos 7 dias	84,7	79,7	88,1	86,4	76,1	88,2	87,0
Nos 23 dias	15,3	20,3	11,9	13,6	23,9	11,8	13,0
Tempo de procura:							
Até 30 dias	18,4	33,3	14,8	25,7	11,1	16,7	26,9
31 dias a 6 meses	47,3	40,6	41,6	47,2	47,1	50,1	53,8
7 a 11 meses	12,6	8,2	13,2	13,0	13,2	13,4	10,7
1 ano a menos de 2 anos	12,9	6,9	14,9	8,5	15,8	14,3	6,4
2 anos ou mais	8,7	11,0	15,5	5,7	12,8	5,5	2,0

FONTE: IBGE, Diretoria de Pesquisas, Coordenação de Trabalho e Rendimento, Pesquisa Mensal de Emprego.

O gráfico a seguir mostra a evolução, de AGOSTO de 2014 a SETEMBRO de 2015, da população desocupada, para o total das seis regiões metropolitanas abrangidas pela pesquisa (em mil pessoas)



FONTE: IBGE, Diretoria de Pesquisas, Coordenação de Trabalho e Rendimento, Pesquisa Mensal de Emprego.

A tabela a seguir mostra a evolução da taxa de desocupação, desde janeiro de 2005

Taxa de desocupação (%)							
Mês/ano	Total	Recife	Salvador	B. Horiz.	R. de Jan.	São paulo	P. Alegre
jan/05	10,2	12,2	15,8	9,8	7,4	11,1	7,0
fev/05	10,7	13,2	15,6	9,9	8,4	11,5	7,1
mar/05	10,9	14,1	15,7	10,7	8,4	11,5	7,9
abr/05	10,8	13,0	17,0	9,5	8,6	11,4	8,0
mai/05	10,2	12,8	15,9	8,9	8,5	10,5	7,7
jun/05	9,4	9,6	14,7	8,5	6,9	10,5	7,1
jul/05	9,5	12,7	15,7	8,2	7,2	9,9	7,0
ago/05	9,4	13,4	15,5	8,3	7,4	9,4	7,6
set/05	9,7	15,0	15,2	8,1	7,4	9,7	8,4
out/05	9,6	14,3	14,9	8,5	7,9	9,6	7,5
nov/05	9,6	14,7	15,0	8,2	7,7	9,7	7,2
dez/05	8,4	13,9	14,6	7,0	6,8	7,9	6,7
jan/06	9,3	15,3	14,9	8,1	6,9	9,2	7,7
fev/06	10,1	15,9	13,6	9,1	7,9	10,5	7,5
mar/06	10,4	16,5	13,7	9,3	8,5	10,6	8,3
abr/06	10,4	16,5	13,4	9,1	8,4	10,7	8,3
mai/06	10,2	15,0	13,5	8,5	8,6	10,5	8,3
jun/06	10,4	15,4	13,5	8,6	8,8	10,9	8,2
jul/06	10,8	15,3	14,4	9,1	8,7	11,3	8,7
ago/06	10,6	14,9	14,3	8,7	8,2	11,6	8,3
set/06	10,0	13,7	13,6	7,8	7,5	11,1	7,9
out/06	9,8	13,5	13,7	8,7	7,3	10,5	8,4
nov/06	9,6	12,4	13,2	8,2	7,3	10,3	8,0
dez/06	8,4	10,4	12,4	7,1	6,5	9,0	6,6
jan/07	9,3	11,6	13,5	8,4	6,6	10,1	8,1
fev/07	9,9	12,3	13,6	9,3	7,5	10,6	8,3
mar/07	10,2	12,0	14,1	8,6	7,4	11,5	8,2
abr/07	10,2	12,1	14,2	8,1	7,5	11,6	7,9
mai/07	10,2	12,4	14,6	8,3	8,0	11,2	7,5
jun/07	9,7	12,6	14,6	7,8	8,0	10,2	7,4
jul/07	9,5	12,6	14,5	7,3	7,1	10,3	7,5
ago/07	9,6	12,9	14,9	7,4	7,4	10,1	7,7
set/07	9,0	12,6	13,5	7,5	7,2	9,4	7,1
out/07	8,7	12,2	13,0	6,9	6,5	9,5	6,3
nov/07	8,3	11,0	12,8	6,4	6,5	8,8	6,1
dez/07	7,5	9,9	11,4	5,5	6,1	8,0	5,3
jan/08	8,0	10,1	11,3	6,7	6,4	8,6	6,2
fev/08	8,7	11,0	12,2	7,7	7,0	9,3	6,4
mar/08	8,6	9,7	12,8	7,2	6,7	9,4	6,9
abr/08	8,5	9,3	11,9	6,9	7,1	9,4	6,7
mai/08	7,9	8,7	11,3	6,8	6,4	8,6	6,1
jun/08	7,9	8,5	12,1	7,4	6,6	8,2	6,1
jul/08	8,1	10,1	12,1	6,8	7,3	8,3	6,0
ago/08	7,6	8,3	11,6	6,1	6,9	8,0	5,3
set/08	7,7	8,9	11,3	6,1	6,9	8,0	5,7
out/08	7,5	8,9	10,7	5,9	7,0	7,7	5,6
nov/08	7,6	9,7	10,3	5,2	6,9	8,2	5,3
dez/08	6,8	7,8	10,0	5,5	6,2	7,1	4,7
jan/09	8,2	8,6	11,2	6,4	6,6	9,4	5,6
fev/09	8,5	9,1	11,0	6,8	6,4	10,0	6,0
mar/09	9,0	10,4	11,9	6,6	6,9	10,5	6,4
abr/09	8,9	10,6	12,4	6,8	6,8	10,2	6,2
mai/09	8,8	10,5	12,1	6,7	6,6	10,2	6,1
jun/09	8,1	10,2	11,2	6,9	6,3	9,0	5,6
jul/09	8,0	10,2	11,4	6,1	6,3	8,9	5,8
ago/09	8,1	10,9	11,4	7,5	5,6	9,1	5,4
set/09	7,7	10,5	10,9	6,4	5,5	8,7	5,4
out/09	7,5	9,5	10,4	6,1	5,6	8,6	5,1
nov/09	7,4	9,5	11,1	5,9	5,5	8,1	5,3
dez/09	6,8	8,4	10,7	5,1	5,4	7,5	4,3
jan/10	7,2	8,6	11,9	6,1	5,4	8,0	4,3
fev/10	7,4	8,8	11,0	6,5	5,6	8,1	5,1
mar/10	7,6	8,1	11,3	6,3	6,4	8,2	5,9
abr/10	7,3	9,1	11,2	5,8	5,9	7,7	5,4
mai/10	7,5	9,7	12,0	5,8	6,3	7,8	5,0
jun/10	7,0	8,6	12,0	5,1	5,8	7,4	4,7

Taxa de desocupação (%)

Mês/ano	Total	Recife	Salvador	B. Horiz.	R. de Jan.	São paulo	P. Alegre
jul/10	6,9	10,0	12,3	5,1	5,4	7,2	4,8
ago/10	6,7	9,0	11,7	5,2	5,7	6,8	4,6
set/10	6,2	8,8	10,3	4,9	5,3	6,3	4,1
out/10	6,1	8,0	9,9	5,3	5,7	5,9	3,7
nov/10	5,7	8,4	9,4	5,3	4,9	5,5	3,7
dez/10	5,3	6,9	8,4	4,3	4,9	5,3	3,0
jan/11	6,1	7,1	10,7	5,3	5,1	6,0	4,2
fev/11	6,4	7,8	10,3	6,3	4,9	6,6	4,4
mar/11	6,5	7,6	10,5	5,3	4,9	6,9	5,0
abr/11	6,4	7,5	10,2	5,3	4,8	7,1	4,6
mai/11	6,4	6,8	10,5	4,7	5,4	6,7	5,1
jun/11	6,2	6,1	10,2	4,6	5,3	6,6	4,8
jul/11	6,0	6,3	9,8	4,7	5,0	6,5	4,7
ago/11	6,0	6,7	8,9	4,8	5,1	6,3	5,2
set/11	6,0	6,4	9,0	5,0	5,7	6,1	4,8
out/11	5,8	6,0	9,4	4,5	5,7	5,6	4,4
nov/11	5,2	5,5	8,4	4,2	5,5	5,0	3,6
dez/11	4,7	4,7 ¹	7,7	3,8	4,9	4,7	3,1
jan/12	5,5	5,7	8,3	4,5	5,6	5,5	3,9
fev/12	5,7	5,1	7,8	4,7	5,7	6,1	4,1
mar/12	6,2	6,2	8,1	5,1	5,9	6,5	5,2
abri/12	6,0	5,6	8,3	5,0	5,6	6,5	4,7
mai/12	5,8	5,9	8,0	5,1	5,2	6,2	4,5
jun/12	5,9	6,3	7,9	4,5	5,2	6,5	4,0
jul/12	5,4	6,5	6,7	4,4	5,0	5,7	3,8
ago/12	5,3	6,7	6,4	4,3	4,7	5,8	3,5
set/12	5,4	5,7²	6,2²	4,0	4,4	6,5	3,6
out/12	5,3	6,7	7,0	3,9	4,6	5,9	3,9
nov/12	4,9	5,7	6,5	3,9	4,1	5,5	3,5
dez/12	4,6	5,6	5,7 ¹	3,5	4,0	5,2	3,0
jan/13	5,4	6,3	6,3	4,2	4,3	6,4	3,5
fev/13	5,6	6,5	6,2	4,2	4,6	6,5	3,9
mar/13	5,7	6,8	6,9	4,6	4,7	6,3	4,0
abr/13	5,8	6,4	7,7	4,2	4,8	6,7	4,0
mai/13	5,8	6,1	8,4	4,3	5,2	6,3	3,9
jun/13	6,0	6,5	8,8	4,1	5,3	6,6	3,9
jul/13	5,6	7,6	9,3	4,3	4,7	5,8	3,7
ago/13	5,3	6,2	9,4	4,3	4,5	5,4	3,4
set/13	5,4	5,8	9,3	4,5	4,4	5,8	3,4²
out/13	5,2	6,1	9,1	4,1	4,1	5,6	3,0
nov/13	4,6	6,5	8,2	3,9	3,8	4,7	2,6 ¹
dez/13	4,3 ¹	5,9	7,7	3,4	3,7	4,4 ¹	2,6 ¹
jan/14	4,8	7,4	8,0	3,8	3,6	5,0	2,8
fev/14	5,1	6,4	9,0	3,9	3,9	5,5	3,3
mar/14	5,0	5,5	9,2	3,6	3,5	5,7	3,2
abri/14	4,9	6,3	9,1	3,6	3,5	5,2	3,2
mai/14	4,9	7,2	9,2	3,8	3,4	5,1	3,0
jun/14	4,8	6,2	9,0	3,9	3,2	5,1	3,7
jul/14	4,9	6,6	8,9	4,1	3,6	4,9	4,3
ago/14	5,0	7,1	9,3	4,2	3,0 ¹	5,1	4,8
set/14	4,9²	6,7	10,3	3,8²	3,4²	4,5²	4,9
out/14	4,7	6,7	8,5	3,5	3,8	4,4 ¹	4,6
nov/14	4,8	6,8	9,6	3,7	3,6	4,7	4,2
dez/14	4,3 ¹	5,5	8,1	2,9 ¹	3,5	4,4 ¹	3,6
jan/15	5,3	6,7	9,6	4,1	3,6	5,7	3,8
fev/15	5,9	7,0	10,8	4,9	4,2	6,1	4,7
mar/15	6,2	8,1	12,0	4,7	4,8	6,0	5,1
abr/15	6,4	7,8	11,3	5,5	5,2	6,3	5,0
mai/15	6,7	8,5	11,3	5,7	5,0	6,9	5,6
jun/15	6,9	8,8	11,4	5,6	5,2	7,2	5,8
jul/15	7,5	9,2	12,3	6,0	5,7	7,9	5,9
ago/15	7,6	9,8	12,4	6,7	5,1	8,1	6,0
set/15	7,6	10,4	13,0	5,9	6,3	7,3	6,3

FONTE: IBGE, Diretoria de Pesquisas, Coordenação de Trabalho e Rendimento, Pesquisa Mensal de Emprego.

¹menor taxa da série.

²menor taxa da série para um mês de setembro.

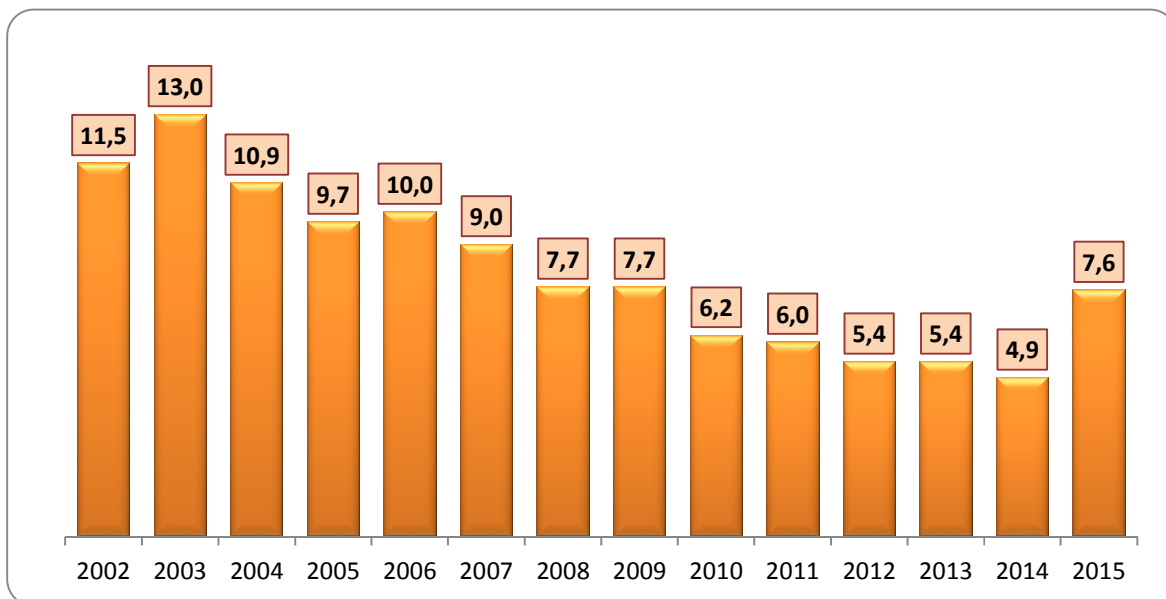
A tabela a seguir mostra a evolução da taxa de desocupação por região metropolitana, segundo o sexo

Mês/ano	Total		Recife		Salvador		B. Horiz.		R. de Jan.		São Paulo		P. Alegre	
	masc.	fem.	masc.	fem.	masc.	fem.	masc.	fem.	masc.	fem.	masc.	fem.	masc.	fem.
jan/05	8,0	12,9	10,2	14,8	12,6	19,4	8,3	11,7	5,0	10,4	8,8	14,0	5,8	8,4
fev/05	8,2	13,7	11,7	15,2	13,1	18,5	8,2	11,8	5,3	12,2	9,0	14,6	5,3	9,3
mar/05	8,5	13,8	11,7	17,1	12,6	19,2	8,6	13,2	5,8	11,6	9,2	14,2	6,0	10,3
abr/05	8,4	13,7	10,7	16,0	14,0	20,3	7,4	11,8	5,9	12,0	9,1	14,2	6,2	10,3
mai/05	8,0	12,8	10,5	15,7	13,0	19,3	7,4	10,5	6,2	11,4	8,3	13,1	5,8	10,0
jun/05	7,3	11,9	8,0	11,6	11,4	18,5	7,2	10,1	5,2	8,9	8,1	13,4	5,6	8,9
jul/05	7,4	11,9	11,1	14,6	12,5	19,2	7,5	9,1	5,1	9,8	7,6	12,6	5,7	8,5
ago/05	7,7	11,6	11,9	15,3	12,2	19,1	7,5	9,2	5,2	10,2	7,8	11,5	6,8	8,5
set/05	7,7	12,1	12,7	17,8	11,8	18,9	6,3	10,3	5,3	10,1	8,0	11,7	6,8	10,4
out/05	7,7	12,0	12,5	16,5	11,4	18,7	6,4	10,9	5,7	10,8	8,0	11,4	5,7	9,5
nov/05	7,6	12,0	12,4	17,4	11,2	19,0	6,8	9,9	5,2	10,8	8,1	11,7	6,0	8,5
dez/05	6,9	10,2	11,8	16,7	11,3	18,2	5,8	8,4	5,0	9,1	6,9	9,0	5,4	8,2
jan/06	7,6	11,3	13,1	17,8	12,0	18,0	7,1	9,4	5,0	9,4	7,9	10,8	6,4	9,3
fev/06	8,2	12,4	13,0	19,4	10,8	16,5	7,3	11,2	5,9	10,5	8,9	12,4	5,7	9,7
mar/06	8,5	12,7	13,7	19,9	11,2	16,4	8,2	10,5	6,7	10,8	8,7	13,0	6,9	10,0
abr/06	8,5	12,8	14,3	19,0	11,3	15,8	7,7	10,8	6,1	11,2	8,9	13,1	6,9	9,9
mai/06	8,3	12,5	13,0	17,5	10,9	16,4	6,8	10,5	6,7	10,9	8,8	12,8	6,2	10,7
jun/06	8,6	12,7	13,3	17,9	10,8	16,3	7,4	9,9	6,8	11,3	9,1	13,1	6,6	10,1
jul/06	8,8	13,1	13,4	17,6	11,9	17,0	7,6	11,0	6,7	11,1	9,4	13,7	7,4	10,1
ago/06	8,6	13,0	12,5	18,0	11,6	17,2	6,7	11,1	6,2	10,6	9,6	13,9	7,2	9,4
set/06	7,9	12,5	11,6	16,3	10,9	16,6	6,1	9,8	5,5	10,0	8,9	13,8	7,0	8,9
out/06	7,9	12,1	11,1	16,5	10,4	17,3	6,9	10,7	5,3	9,6	8,9	12,5	7,0	10,2
nov/06	7,9	11,6	10,5	14,8	10,4	16,2	6,5	10,2	5,4	9,6	8,9	12,0	6,6	9,7
dez/06	7,0	10,0	8,7	12,5	9,8	15,2	5,8	8,6	5,1	8,1	7,9	10,5	5,6	7,8
jan/07	7,7	11,3	10,0	13,6	10,9	16,2	6,4	10,7	5,0	8,6	8,7	11,9	6,5	10,0
fev/07	8,1	12,0	11,4	13,5	10,7	16,7	7,7	11,1	5,7	9,7	8,8	12,7	6,7	10,1
mar/07	8,3	12,4	9,9	14,5	11,3	17,0	6,5	11,0	5,7	9,3	9,8	13,5	6,0	10,8
abr/07	8,2	12,6	10,8	13,8	11,0	17,5	6,5	10,0	5,5	9,9	9,6	13,9	5,9	10,2
mai/07	8,3	12,4	11,2	13,9	12,7	16,6	6,4	10,5	6,3	10,2	9,1	13,7	6,3	8,8
jun/07	7,8	12,0	11,1	14,4	12,1	17,2	6,3	9,6	6,1	10,4	8,1	12,7	6,1	8,9
jul/07	7,4	12,0	10,6	15,0	11,5	17,7	5,3	9,6	5,4	9,3	8,0	13,1	6,3	8,9
ago/07	7,5	12,0	11,3	14,8	12,0	17,9	5,7	9,3	5,3	10,1	7,9	12,8	6,4	9,2
set/07	6,9	11,5	10,4	15,4	11,3	15,8	5,6	9,6	5,0	9,9	7,2	12,0	5,9	8,6
out/07	6,7	11,1	9,9	15,1	9,8	16,5	5,3	8,7	4,6	8,9	7,3	12,0	5,4	7,4
nov/07	6,4	10,5	8,5	14,1	9,6	16,1	5,1	7,9	4,8	8,6	7,1	11,0	4,7	7,8
dez/07	5,9	9,3	8,3	11,9	8,6	14,4	4,1	7,1	4,6	8,0	6,6	9,6	4,0	6,9
jan/08	6,2	10,1	8,9	11,6	9,1	13,7	5,4	8,1	4,5	8,8	6,8	10,9	4,4	8,3
fev/08	6,7	11,1	9,2	13,3	9,1	15,6	6,1	9,5	4,6	9,9	7,7	11,4	4,5	8,8
mar/08	6,6	11,0	8,1	11,9	9,3	16,5	5,9	8,7	4,7	9,2	7,4	11,8	4,9	9,3
abr/08	6,6	10,9	7,5	11,6	8,9	15,1	5,3	8,6	5,0	9,8	7,7	11,5	4,8	8,9
mai/08	6,2	10,0	7,5	10,4	8,7	14,2	5,5	8,4	4,5	8,9	7,0	10,6	4,5	8,0
jun/08	6,1	9,9	7,0	10,4	9,2	15,3	5,6	9,4	5,0	8,6	6,5	10,2	4,7	7,6
jul/08	6,2	10,3	8,4	12,4	9,8	14,6	4,8	8,9	5,5	9,6	6,4	10,5	4,5	7,7
ago/08	5,9	9,6	7,3	9,4	9,6	13,8	4,3	8,0	5,2	8,9	6,2	10,3	4,2	6,6
set/08	5,8	9,8	7,5	10,6	9,0	13,7	4,0	8,3	4,9	9,4	6,2	10,2	4,8	6,7
out/08	5,9	9,4	7,5	10,7	8,7	12,9	4,6	7,3	5,4	8,9	5,9	9,9	4,6	6,7
nov/08	5,8	9,7	8,5	11,3	8,2	12,5	4,2	6,4	5,0	9,3	6,1	10,5	3,9	7,0
dez/08	5,2	8,7	6,5	9,3	7,7	12,6	4,7	6,3	4,3	8,5	5,5	9,1	3,9	5,5
jan/09	6,3	10,4	7,1	10,5	8,5	14,1	5,5	7,4	4,8	8,8	7,1	12,1	4,8	6,6
fev/09	6,7	10,6	7,5	10,9	8,6	13,6	5,8	7,9	5,0	8,1	7,8	12,5	5,0	7,3
mar/09	7,3	11,1	8,9	12,3	9,5	14,6	5,4	8,0	5,2	9,0	8,7	12,7	5,0	8,2
abr/09	7,2	10,9	8,5	13,3	9,9	15,1	5,7	8,1	5,1	8,9	8,5	12,2	5,0	7,6
mai/09	7,3	10,7	8,6	12,8	9,4	15,1	5,4	8,3	5,0	8,6	8,8	11,9	4,9	7,5
jun/09	6,8	9,7	8,7	12,0	9,0	13,6	5,9	8,0	4,6	8,5	7,9	10,3	4,6	6,7
jul/09	6,6	9,6	8,7	12,0	9,4	13,5	4,8	7,5	4,5	8,4	7,7	10,3	5,4	6,1
ago/09	6,6	9,9	9,3	12,9	9,1	14,0	5,7	9,6	4,0	7,6	7,7	10,6	4,7	6,2
set/09	6,3	9,3	8,4	13,0	8,9	13,2	5,0	8,0	3,8	7,5	7,5	10,0	4,8	5,9
out/09	6,0	9,4	7,2	12,2	8,1	12,9	4,6	7,8	4,0	7,6	7,2	10,2	4,3	6,0
nov/09	5,7	9,2	7,0	12,5	8,5	13,8	4,3	7,6	4,1	7,2	6,6	9,8	4,5	6,2
dez/09	5,4	8,4	6,3	10,7	8,6	12,9	4,1	6,1	3,8	7,4	6,3	8,9	3,4	5,5
jan/10	5,8	8,9	6,9	10,6	9,8	14,2	4,8	7,5	4,0	7,0	6,7	9,6	3,4	5,3
fev/10	6,0	9,0	7,1	10,9	8,8	13,4	5,0	8,2	4,0	7,5	7,2	9,2	3,5	6,9
mar/10	5,8	9,6	6,4	10,1	8,9	14,0	5,0	7,8	4,1	9,1	6,6	10,0	4,7	7,3
abr/10	5,8	9,0	7,5	11,1	8,2	14,4	4,7	7,0	4,2	7,9	6,4	9,2	4,4	6,6
mai/10	5,6	9,6	8,0	11,8	8,7	15,4	3,7	8,1	4,0	8,9	6,4	9,4	3,6	6,6
jun/10	5,3	9,0	6,6	11,0	8,9	15,1	3,5	7,0	3,8	8,1	6,1	8,9	3,4	6,3

Mês/ano	Total		Recife		Salvador		B. Horizonte		Rio de Janeiro		São Paulo		P. Alegre	
	masc.	fem.	masc.	fem.	masc.	fem.	masc.	Fem.	masc.	fem.	masc.	fem.	masc.	fem.
jul/10	5,4	8,7	8,1	12,3	10,0	14,8	3,9	6,5	3,9	7,2	5,7	8,8	3,2	6,7
ago/10	5,2	8,6	7,0	11,4	9,2	14,3	4,2	6,4	3,7	8,1	5,6	8,2	3,2	6,1
set/10	4,8	7,9	6,3	11,7	8,1	12,7	3,5	6,4	3,6	7,3	5,2	7,6	3,0	5,4
out/10	4,6	7,8	6,1	10,2	7,4	12,6	3,8	7,0	3,8	8,0	4,9	7,1	2,7	4,8
nov/10	4,3	7,4	5,8	11,4	6,2	12,6	3,9	6,7	3,4	6,8	4,5	6,8	2,9	4,6
dez/10	4,1	6,7	5,1	9,1	5,7	11,2	3,4	5,3	3,2	6,9	4,7	6,1	2,2	3,9
jan/11	4,8	7,5	5,3	9,3	7,6	14,0	4,2	6,6	3,6	7,0	5,3	6,9	3,4	5,3
fev/11	5,1	7,9	5,9	10,1	7,3	13,4	5,0	7,8	3,6	6,5	5,8	7,5	3,2	5,9
mar/11	5,0	8,2	6,0	9,6	7,8	13,2	4,1	6,7	3,6	6,5	5,5	8,6	3,9	6,3
abr/11	5,0	8,1	6,1	9,3	7,1	13,3	4,2	6,6	3,5	6,4	5,8	8,6	3,6	5,8
mai/11	4,9	8,0	5,6	8,3	7,5	13,7	3,4	6,1	4,2	6,8	5,4	8,4	4,2	6,2
jun/11	5,0	7,6	5,1	7,3	7,6	13,0	3,6	5,7	4,1	6,8	5,5	7,9	3,6	6,1
jul/11	4,7	7,6	5,4	7,5	7,1	12,6	3,8	5,8	3,4	6,9	5,4	7,7	3,7	5,9
ago/11	4,6	7,6	5,3	8,3	6,4	11,6	3,6	6,2	3,4	7,1	5,3	7,5	4,0	6,5
set/11	4,7	7,5	5,4	7,5	6,7	11,3	3,9	6,3	3,9	8,0	5,1	7,2	3,9	5,9
out/11	4,5	7,2	4,7	7,5	6,9	12,1	3,5	5,6	4,0	7,8	4,8	6,6	3,6	5,3
nov/11	3,9	6,7	3,8	7,7	6,0	11,1	3,4	5,0	3,6	7,8	4,0	6,0	2,8	4,4
dez/11	3,7	6,0	3,5	6,1	5,6	10,0	3,3	4,3	3,4	6,8	3,9	5,6	2,6	3,7
jan/12	4,3	6,9	4,4	7,2	6,1	10,9	3,8	5,3	4,0	7,5	4,5	6,7	3,0	5,0
fev/12	4,6	7,1	4,3	6,0	6,1	9,7	3,9	5,6	4,3	7,3	5,0	7,4	3,2	5,2
mar/12	5,0	7,7	5,1	7,6	5,9	10,6	4,0	6,3	4,5	7,6	5,4	7,8	4,4	6,1
abr/12	4,6	7,7	4,3	7,2	5,7	11,2	3,7	6,4	4,2	7,4	5,1	8,2	3,9	5,6
mai/12	4,5	7,3	4,9	7,2	5,7	10,5	3,7	6,6	3,7	7,0	5,0	7,6	3,7	5,4
jun/12	4,8	7,1	5,3	7,6	5,7	10,3	3,7	5,4	4,0	6,6	5,5	7,7	3,3	4,8
jul/12	4,4	6,6	5,2	8,0	5,1	8,4	3,6	5,3	3,6	6,8	5,1	6,4	2,5	5,3
ago/12	4,2	6,7	5,6	8,1	4,8	8,2	3,3	5,3	3,5	6,2	4,7	7,1	2,8	4,4
set/12	4,3	6,7	4,6	6,9	5,1	7,5	3,1	4,9	3,2	5,9	5,3	7,9	2,5	4,8
out/12	4,1	6,7	5,5	8,1	5,1	8,9	2,8	5,1	3,2	6,2	4,8	7,1	3,0	5,0
nov/12	4,0	5,9	4,3	7,5	4,7	8,3	3,2	4,7	3,4	4,8	4,6	6,4	2,7	4,3
dez/12	3,9	5,4	5,1	6,2	3,9	7,4	3,2	3,9	3,4	4,7	4,5	6,0	2,5	3,6
jan/13	4,5	6,5	5,4	7,4	4,3	8,4	3,4	5,2	3,4	5,4	5,6	7,3	3,2	4,0
fev/13	4,8	6,4	5,8	7,5	4,1	8,5	3,6	4,9	3,8	5,5	5,9	7,2	3,6	4,3
mar/13	4,6	6,9	5,4	8,5	4,9	9,1	3,9	5,4	3,2	6,5	5,6	7,2	3,2	4,9
abr/13	4,6	7,2	5,0	8,0	5,4	10,1	3,6	4,9	3,4	6,3	5,6	8,1	3,3	4,7
mai/13	4,6	7,2	5,1	7,3	6,0	10,9	3,2	5,6	3,8	6,8	5,2	7,6	3,1	4,8
jun/13	4,8	7,3	5,8	7,4	6,4	11,2	3,3	4,9	3,7	7,0	5,5	7,8	3,8	4,1
jul/13	4,4	7,0	6,2	9,3	6,7	11,8	3,5	5,2	3,6	6,1	4,6	7,1	3,1	4,3
ago/13	4,3	6,4	5,2	7,4	7,1	11,8	3,7	4,9	3,2	5,9	4,7	6,2	2,7	4,3
set/13	4,5	6,5	5,2	6,6	7,0	11,7	4,0	5,1	3,2	5,9	5,1	6,6	2,8	4,0
out/13	4,2	6,3	5,1	7,3	6,6	11,7	3,7	4,6	3,1	5,3	4,7	6,6	2,7	3,3
nov/13	3,8	5,6	5,3	7,8	6,1	10,4	3,4	4,6	3,1	4,5	3,9	5,6	2,4	2,7
dez/13	3,5	5,3	5,5	6,5	6,1	9,4	3,0	4,0	2,4	5,2	3,7	5,2	2,6	2,6
jan/14	4,1	5,6	6,6	8,3	7,0	8,9	3,5	4,2	2,6	4,9	4,4	5,7	2,4	3,1
fev/14	4,2	6,3	5,7	7,2	7,1	10,9	3,4	4,5	2,4	5,6	4,8	6,4	2,7	4,0
mar/14	3,9	6,3	4,5	6,8	6,9	11,8	3,1	4,1	2,3	4,9	4,7	7,0	2,5	3,9
abr/14	3,8	6,1	5,0	7,8	6,2	12,2	3,1	4,2	2,7	4,4	4,3	6,3	2,8	3,6
mai/14	4,0	5,9	6,1	8,4	6,9	11,6	3,6	4,1	2,7	4,3	4,2	6,0	2,8	3,2
jun/14	4,0	5,8	5,6	6,9	5,7	12,3	3,4	4,4	2,8	3,7	4,3	5,9	3,0	4,4
jul/14	4,1	5,8	5,7	7,7	6,0	12,0	3,9	4,2	3,0	4,3	4,2	5,6	3,5	5,1
ago/14	4,2	5,9	6,5	7,9	6,8	12,0	3,7	4,7	2,6	3,5	4,4	6,0	4,0	5,7
set/14	4,0	5,9	5,6	8,0	8,4	12,2	3,8	3,9	2,5	4,6	3,8	5,3	4,1	5,7
out/14	3,8	5,7	5,3	8,3	6,5	10,4	3,0	4,2	2,7	5,1	3,9	4,9	3,9	5,4
nov/14	4,1	5,7	5,7	8,0	7,5	11,7	3,2	4,3	3,0	4,3	4,1	5,3	4,1	4,4
dez/14	3,8	5,0	5,0	6,1	6,4	9,8	2,5	3,4	2,9	4,1	3,9	4,9	3,5	3,7
jan/15	4,7	6,0	5,3	8,3	7,8	11,5	3,5	4,8	3,1	4,1	5,3	6,2	3,7	3,9
fev/15	5,0	6,9	6,3	8,0	8,4	13,3	4,5	5,4	3,5	5,1	5,1	7,2	4,9	4,4
mar/15	5,3	7,2	7,2	9,2	10,1	13,9	4,1	5,4	3,9	6,0	5,2	6,9	4,9	5,3
abr/15	5,7	7,2	6,9	9,0	9,4	13,3	5,3	5,8	4,5	6,0	5,7	7,1	4,7	5,4
mai/15	5,9	7,5	7,3	10,0	9,5	13,1	5,1	6,3	4,2	5,9	6,3	7,4	5,3	6,0
jun/15	6,0	7,9	7,7	10,0	9,5	13,4	5,4	5,8	4,5	6,1	6,1	8,4	5,7	6,0
jul/15	6,6	8,6	8,2	10,5	10,1	14,6	5,8	6,2	5,0	6,6	6,7	9,3	6,4	5,4
ago/15	6,4	8,8	8,7	11,2	10,4	14,5	6,6	6,9	4,4	5,8	6,5	9,9	5,6	6,4
set/15	6,6	8,7	9,6	11,3	10,8	15,1	5,9	6,0	5,4	7,3	6,1	8,7	6,2	6,4

FONTE: IBGE, Diretoria de Pesquisas, Coordenação de Trabalho e Rendimento, Pesquisa Mensal de Emprego.

O gráfico a seguir mostra a evolução, da taxa de desocupação nos meses de SETEMBRO, de 2002 a 2015, para o conjunto das seis regiões metropolitanas abrangidas pela pesquisa.



FONTE: IBGE, Diretoria de Pesquisas, Coordenação de Trabalho e Rendimento, Pesquisa Mensal de Emprego.

Evolução do rendimento médio real habitual da população ocupada

Rendimento médio real habitual da população ocupada, por região metropolitana
(a preços de setembro de 2015)

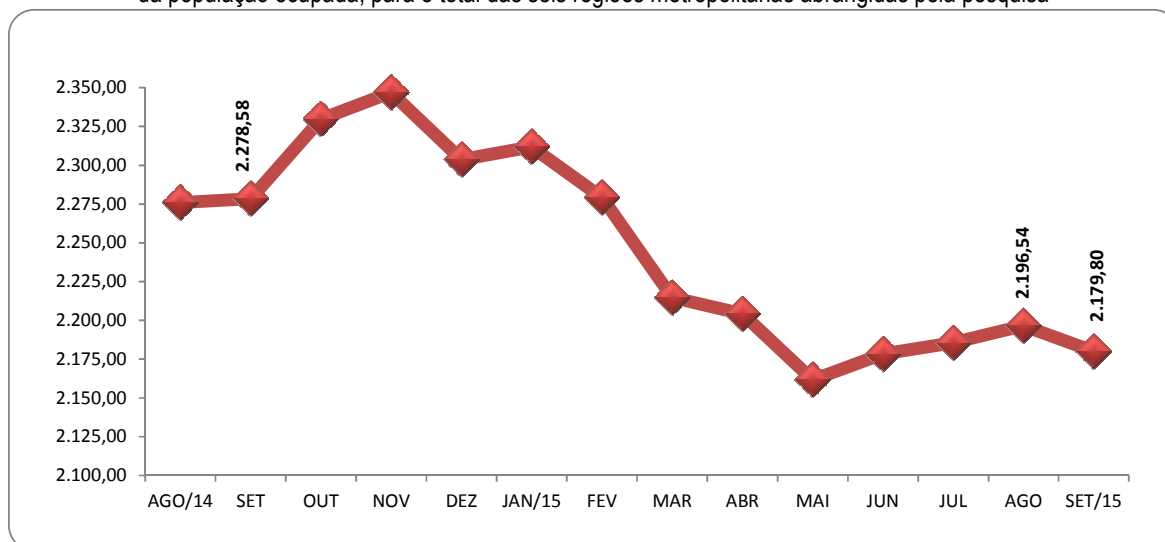
Mês/ano	TOTAL	Recife	Salvador	B. Horiz.	R. de Jan.	São Paulo	P. Alegre
jan/05	1.707,03	1.158,25	1.254,53	1.509,72	1.749,60	1.908,54	1.605,93
fev/05	1.720,48	1.192,74	1.258,09	1.515,59	1.722,44	1.935,07	1.664,07
mar/05	1.716,08	1.156,77	1.299,82	1.532,24	1.682,71	1.947,05	1.606,76
abr/05	1.691,01	1.216,91	1.269,16	1.537,09	1.681,42	1.891,13	1.571,33
mai/05	1.666,77	1.172,40	1.226,61	1.530,56	1.645,45	1.873,68	1.578,78
jun/05	1.693,74	1.235,92	1.261,96	1.534,07	1.654,19	1.913,26	1.594,11
jul/05	1.734,92	1.287,21	1.292,72	1.559,72	1.699,20	1.961,55	1.611,82
ago/05	1.748,90	1.287,12	1.348,96	1.525,15	1.748,82	1.961,26	1.633,04
set/05	1.743,81	1.364,52	1.393,08	1.537,35	1.729,42	1.937,16	1.641,33
out/05	1.725,25	1.287,99	1.393,08	1.500,80	1.772,08	1.889,15	1.655,24
nov/05	1.737,72	1.246,53	1.407,85	1.496,84	1.777,15	1.933,99	1.605,31
dez/05	1.763,27	1.244,93	1.397,59	1.499,56	1.805,23	1.975,86	1.625,26
jan/06	1.734,91	1.219,88	1.369,40	1.505,61	1.773,77	1.935,86	1.619,43
fev/06	1.760,94	1.195,17	1.340,43	1.535,23	1.734,68	2.015,77	1.648,22
mar/06	1.763,05	1.272,73	1.352,25	1.547,67	1.737,13	2.001,11	1.659,21
abr/06	1.766,77	1.282,47	1.317,78	1.571,77	1.720,65	2.024,35	1.634,36
mai/06	1.792,02	1.329,99	1.314,55	1.612,46	1.731,89	2.058,41	1.662,24
jun/06	1.805,15	1.371,33	1.312,94	1.600,04	1.768,02	2.072,83	1.632,04
jul/06	1.786,07	1.300,88	1.384,55	1.614,54	1.753,78	2.019,78	1.669,83
ago/06	1.801,38	1.308,25	1.412,08	1.625,18	1.781,83	2.028,15	1.685,76
set/06	1.784,09	1.275,41	1.454,83	1.601,60	1.787,49	1.985,51	1.703,87
out/06	1.815,52	1.331,80	1.482,71	1.601,30	1.843,17	2.014,90	1.701,91
nov/06	1.818,63	1.359,87	1.471,55	1.590,75	1.773,36	2.058,74	1.723,79
dez/06	1.837,24	1.306,09	1.445,99	1.602,03	1.826,93	2.084,92	1.699,24
jan/07	1.817,80	1.317,02	1.406,55	1.656,99	1.815,51	2.040,35	1.678,86
fev/07	1.852,32	1.310,63	1.395,88	1.633,36	1.804,42	2.127,31	1.728,15
mar/07	1.851,52	1.289,28	1.399,37	1.576,43	1.879,66	2.097,23	1.743,16
abr/07	1.856,33	1.336,43	1.402,95	1.628,58	1.890,91	2.083,50	1.732,89
mai/07	1.862,15	1.311,91	1.481,28	1.633,20	1.889,88	2.089,84	1.728,27
jun/07	1.852,77	1.315,16	1.408,74	1.637,42	1.924,41	2.053,08	1.738,45
jul/07	1.830,70	1.334,83	1.412,30	1.643,80	1.908,98	2.007,85	1.744,37
ago/07	1.822,25	1.394,44	1.407,16	1.655,78	1.852,04	2.010,78	1.728,57
set/07	1.827,21	1.308,95	1.409,47	1.624,19	1.889,44	2.012,39	1.763,73
out/07	1.837,12	1.350,85	1.408,27	1.662,89	1.853,66	2.041,33	1.752,47
nov/07	1.862,14	1.351,71	1.464,85	1.704,99	1.882,54	2.061,57	1.773,47
dez/07	1.878,46	1.346,99	1.487,48	1.639,78	1.872,22	2.121,21	1.774,27
jan/08	1.878,37	1.341,77	1.469,41	1.627,38	1.857,37	2.135,14	1.782,20
fev/08	1.898,80	1.334,81	1.527,61	1.654,38	1.858,73	2.155,32	1.837,73
mar/08	1.887,99	1.277,14	1.480,34	1.705,17	1.887,95	2.113,31	1.840,56
abr/08	1.907,04	1.375,00	1.434,62	1.676,90	1.990,01	2.109,25	1.812,86
mai/08	1.889,26	1.297,08	1.491,15	1.696,78	1.956,67	2.086,94	1.766,56
jun/08	1.884,13	1.250,42	1.505,26	1.664,18	1.990,27	2.073,12	1.750,32
jul/08	1.886,49	1.274,78	1.506,93	1.704,49	2.000,70	2.064,05	1.729,08
ago/08	1.925,50	1.303,76	1.497,92	1.712,96	2.071,01	2.102,56	1.765,18
set/08	1.943,67	1.313,09	1.583,11	1.770,51	2.041,08	2.126,13	1.782,89
out/08	1.919,30	1.301,59	1.564,38	1.785,20	2.011,55	2.081,38	1.803,49
nov/08	1.936,08	1.319,91	1.582,12	1.757,76	2.012,38	2.129,83	1.771,54
dez/08	1.946,16	1.358,02	1.586,92	1.848,16	1.963,61	2.154,08	1.770,32
jan/09	1.988,71	1.345,01	1.498,80	1.749,59	1.982,12	2.273,36	1.860,56
fev/09	1.985,89	1.295,99	1.512,36	1.790,98	2.016,10	2.236,41	1.878,27
mar/09	1.982,21	1.250,08	1.545,54	1.760,32	2.061,75	2.213,25	1.868,41
abr/09	1.967,83	1.305,31	1.536,53	1.727,93	2.072,30	2.169,26	1.879,70
mai/09	1.946,60	1.254,86	1.563,36	1.801,59	1.997,34	2.154,70	1.837,51
jun/09	1.940,06	1.256,20	1.561,63	1.830,30	1.971,58	2.145,81	1.833,51
jul/09	1.950,29	1.320,16	1.612,67	1.800,88	2.053,63	2.105,06	1.864,14
ago/09	1.968,78	1.310,30	1.582,27	1.828,82	2.077,39	2.132,04	1.872,52
set/09	1.980,33	1.382,33	1.627,32	1.781,17	2.074,84	2.154,86	1.875,71
out/09	1.980,02	1.315,36	1.661,33	1.804,66	2.052,17	2.171,95	1.859,07
nov/09	1.978,35	1.297,72	1.588,19	1.800,81	2.029,38	2.193,01	1.882,75
dez/09	1.960,56	1.249,27	1.568,05	1.769,73	2.015,71	2.180,94	1.874,92
jan/10	1.981,23	1.313,98	1.541,25	1.879,77	2.030,89	2.170,64	1.926,98
fev/10	2.004,10	1.315,31	1.554,19	1.817,01	2.125,40	2.177,32	1.974,22
mar/10	2.011,25	1.378,38	1.535,63	1.854,87	2.121,85	2.191,56	1.931,86
abr/10	2.012,35	1.338,09	1.593,40	1.811,29	2.146,97	2.176,17	2.007,00
mai/10	1.994,44	1.396,46	1.645,81	1.794,97	2.094,49	2.151,06	1.997,12

Rendimento médio real habitual da população ocupada, por região metropolitana
(a preços de setembro de 2015)

Mês/ano	TOTAL	Recife	Salvador	B. Horiz.	R. de Jan.	São Paulo	P. Alegre
jun/10	2.005,18	1.443,81	1.626,75	1.860,44	2.099,64	2.150,85	2.003,85
jul/10	2.048,88	1.474,51	1.649,11	1.951,47	2.142,62	2.197,44	1.979,05
ago/10	2.077,37	1.539,71	1.703,38	1.950,21	2.196,61	2.212,28	1.992,89
set/10	2.103,78	1.568,50	1.724,11	1.984,15	2.256,79	2.221,95	2.017,97
out/10	2.109,22	1.613,75	1.768,33	1.950,96	2.293,20	2.213,90	1.990,07
nov/10	2.092,04	1.609,36	1.705,42	1.887,31	2.289,57	2.197,69	2.025,91
dez/10	2.076,61	1.471,01	1.656,88	1.910,01	2.306,02	2.181,55	2.011,41
jan/11	2.087,07	1.580,83	1.644,72	1.926,81	2.268,81	2.187,69	2.083,13
fev/11	2.077,42	1.434,46	1.577,46	1.883,07	2.335,44	2.174,32	2.081,25
mar/11	2.088,25	1.483,85	1.577,56	1.930,44	2.317,60	2.197,44	2.041,16
abr/11	2.050,42	1.422,65	1.625,99	1.917,77	2.241,02	2.153,70	2.054,51
mai/11	2.074,22	1.440,52	1.669,15	1.935,20	2.291,03	2.178,62	2.005,31
jun/11	2.085,39	1.437,74	1.702,91	2.031,49	2.213,81	2.205,46	2.053,56
jul/11	2.131,66	1.497,08	1.805,84	2.034,31	2.274,77	2.242,48	2.092,43
ago/11	2.142,94	1.524,01	1.780,46	2.018,13	2.361,18	2.230,54	2.068,60
set/11	2.104,12	1.442,81	1.806,81	1.983,97	2.286,60	2.207,37	2.002,49
out/11	2.103,76	1.516,78	1.833,92	2.000,54	2.249,09	2.206,47	1.990,91
nov/11	2.106,53	1.576,76	1.838,11	1.989,14	2.249,30	2.202,73	2.005,42
dez/11	2.130,18	1.510,29	1.862,11	2.015,24	2.299,24	2.233,89	2.001,24
jan/12	2.144,33	1.620,79	1.917,40	2.050,19	2.261,39	2.235,39	2.080,56
fev/12	2.169,56	1.531,25	1.871,40	2.014,76	2.345,12	2.292,72	2.031,52
mar/12	2.204,34	1.549,32	1.861,76	2.108,58	2.342,23	2.343,83	2.075,73
abr/12	2.178,25	1.525,13	1.835,29	2.119,31	2.304,98	2.304,99	2.095,69
mai/12	2.175,37	1.586,19	1.713,90	2.128,08	2.299,86	2.316,38	2.070,09
jun/12	2.184,35	1.630,62	1.747,47	2.177,99	2.293,47	2.307,79	2.102,67
jul/12	2.150,90	1.573,53	1.678,28	2.139,36	2.250,31	2.283,50	2.107,29
ago/12	2.192,33	1.655,91	1.704,27	2.125,81	2.273,85	2.358,30	2.099,48
set/12	2.195,18	1.622,64	1.743,73	2.168,62	2.277,97	2.346,13	2.125,18
out/12	2.201,36	1.634,47	1.723,60	2.143,33	2.296,60	2.358,48	2.123,10
nov/12	2.218,76	1.669,64	1.729,22	2.175,01	2.356,83	2.356,45	2.094,28
dez/12	2.197,82	1.629,58	1.778,11	2.152,02	2.343,67	2.316,67	2.092,84
jan/13	2.195,64	1.618,03	1.708,31	2.156,20	2.325,67	2.327,80	2.134,09
fev/13	2.222,01	1.644,49	1.687,77	2.163,33	2.364,61	2.357,49	2.180,77
mar/13	2.216,85	1.654,88	1.662,42	2.125,11	2.346,74	2.378,99	2.148,81
abr/13	2.212,86	1.621,59	1.659,22	2.136,61	2.366,69	2.367,40	2.140,39
mai/13	2.205,43	1.527,98	1.652,29	2.151,28	2.369,51	2.351,79	2.166,81
jun/13	2.202,10	1.578,67	1.667,97	2.065,94	2.375,60	2.338,44	2.235,72
jul/13	2.183,21	1.581,00	1.652,35	2.117,32	2.340,00	2.305,85	2.217,21
ago/13	2.220,94	1.611,37	1.665,09	2.177,06	2.374,38	2.343,39	2.244,69
set/13	2.243,87	1.609,92	1.696,30	2.180,10	2.432,13	2.367,85	2.199,77
out/13	2.240,93	1.594,16	1.628,65	2.150,81	2.401,85	2.393,24	2.241,17
nov/13	2.284,78	1.670,97	1.586,33	2.158,19	2.500,50	2.429,64	2.281,55
dez/13	2.268,43	1.657,09	1.590,81	2.136,98	2.515,91	2.402,95	2.215,38
jan/14	2.273,77	1.675,43	1.575,47	2.190,87	2.495,03	2.394,69	2.299,34
fev/14	2.290,90	1.675,80	1.739,93	2.202,22	2.506,44	2.403,95	2.269,31
mar/14	2.283,39	1.675,89	1.777,57	2.125,48	2.492,56	2.403,42	2.269,67
abr/14	2.269,67	1.674,24	1.734,41	2.145,19	2.471,69	2.397,34	2.227,08
mai/14	2.276,16	1.656,58	1.702,22	2.116,12	2.543,90	2.392,26	2.242,29
jun/14	2.243,01	1.640,45	1.644,64	2.069,98	2.530,40	2.353,30	2.226,11
jul/14	2.239,01	1.660,52	1.605,48	2.073,74	2.549,31	2.342,01	2.188,90
ago/14	2.276,06	1.669,71	1.625,35	2.161,53	2.579,66	2.375,08	2.244,14
set/14	2.278,58	1.729,00	1.592,53	2.122,02	2.586,97	2.361,56	2.339,20
out/14	2.329,87	1.728,05	1.747,25	2.218,63	2.607,95	2.427,01	2.296,00
nov/14	2.346,98	1.703,81	1.705,65	2.158,48	2.607,29	2.490,20	2.314,43
dez/14	2.303,74	1.672,99	1.745,13	2.111,35	2.580,83	2.406,74	2.351,22
jan/15	2.311,84	1.697,72	1.795,90	2.141,62	2.541,71	2.430,88	2.301,63
fev/15	2.279,15	1.738,47	1.776,00	2.132,01	2.504,93	2.376,18	2.289,14
mar/15	2.214,66	1.713,42	1.655,68	2.066,08	2.438,68	2.320,61	2.189,42
abr/15	2.204,13	1.628,99	1.638,54	2.056,27	2.403,88	2.333,99	2.184,31
mai/15	2.161,62	1.612,02	1.604,89	1.996,86	2.384,23	2.264,51	2.206,22
jun/15	2.178,27	1.648,03	1.593,92	2.018,42	2.403,69	2.280,70	2.230,14
jul/15	2.185,48	1.610,52	1.627,03	2.013,63	2.478,18	2.260,14	2.223,41
ago/15	2.196,54	1.577,26	1.623,39	2.005,99	2.577,13	2.239,24	2.197,42
set/15	2.179,80	1.607,10	1.572,00	2.120,30	2.445,80	2.257,40	2.160,20

FONTE: IBGE, Diretoria de Pesquisas, Coordenação de Trabalho e Rendimento, Pesquisa Mensal de Emprego.

O gráfico a seguir mostra a evolução, de AGOSTO de 2014 a SETEMBRO de 2015, do rendimento médio real habitual da população ocupada, para o total das seis regiões metropolitanas abrangidas pela pesquisa



FONTE: IBGE, Diretoria de Pesquisas, Coordenação de Trabalho e Rendimento, Pesquisa Mensal de Emprego.

A tabela a seguir mostra as variações do rendimento médio real habitual da população ocupada, segundo as posições na ocupação, a preços de setembro de 2015, para as seis regiões

Rendimento médio real habitualmente recebido					
Categorias de posição na ocupação	setembro de 2014	agosto de 2015	setembro de 2015	variação mensal	variação anual
Empregados com carteira de trabalho assinada no setor privado	2.078,95	2.007,59	1.997,30	-0,5	-3,9
Empregados sem carteira de trabalho assinada no setor privado	1.584,79	1.450,89	1.485,60	2,4	-6,3
Militares e Funcionários Públicos	3.964,56	3.846,43	3.840,30	-0,2	-3,1
Pessoas que trabalharam por conta própria	1.954,61	1.928,29	1.896,60	-1,6	-3,0

FONTE: IBGE, Diretoria de Pesquisas, Coordenação de Trabalho e Rendimento, Pesquisa Mensal de Emprego.

A tabela a seguir mostra as variações do rendimento médio real habitual da população ocupada, por grupamentos de atividade, a preços de setembro de 2015, para as seis regiões

Rendimento médio real habitualmente recebido					
Grupamentos de atividade	setembro de 2014	agosto de 2015	setembro de 2015	variação mensal	variação anual
População Ocupada	2.278,58	2.196,54	2.179,80	-0,8	-4,3
Indústria extrativa, de transformação e distribuição de eletricidade, gás e água	2.319,58	2.239,66	2.217,00	-1,0	-4,4
Construção	2.009,51	1.932,61	1.889,70	-2,2	-6,0
Comércio, reparação de veículos automotores e de objetos pessoais e domésticos e comércio a varejo de combustíveis	1.808,22	1.711,00	1.695,80	-0,9	-6,2
Serviços prestados à empresa, aluguéis, atividades imobiliárias e intermediação financeira	2.796,66	2.664,69	2.640,70	-0,9	-5,6
Educação, saúde, serviços sociais, administração pública, defesa e seguridade social	3.171,78	3.024,80	3.030,30	0,2	-4,5
Serviços domésticos	983,37	968,77	957,60	-1,2	-2,6
Outros serviços (alojamento, transporte, limpeza urbana e serviços pessoais)	1.968,83	1.974,93	1.939,70	-1,8	-1,5

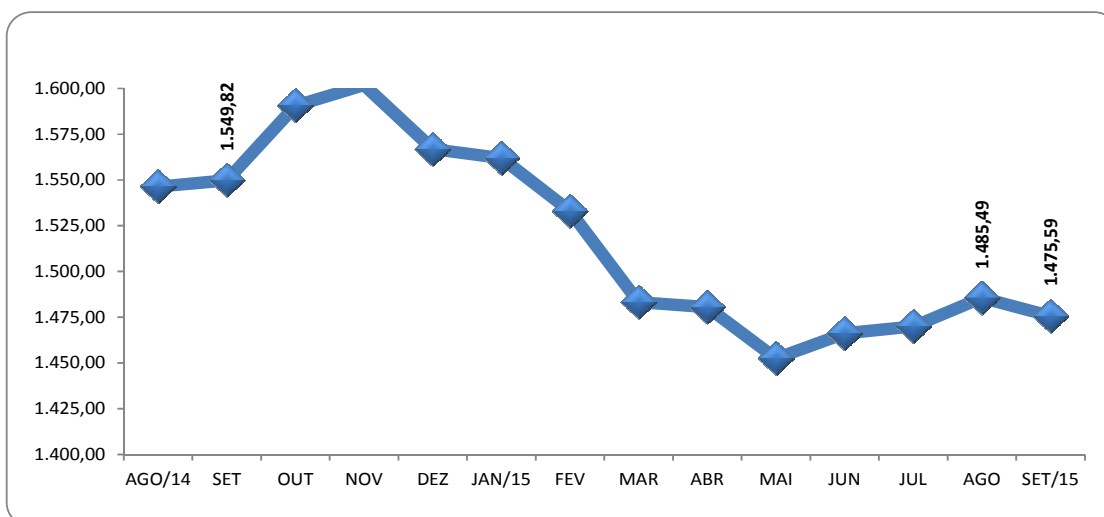
FONTE: IBGE, Diretoria de Pesquisas, Coordenação de Trabalho e Rendimento, Pesquisa Mensal de Emprego.

A tabela a seguir mostra as variações do rendimento médio real domiciliar *per capita* a preços de setembro de 2015 (em reais)

Rendimento médio real domiciliar <i>per capita</i>					
Regiões Metropolitanas	setembro de 2014	agosto de 2015	setembro de 2015	variação mensal	variação anual
Total	1.549,82	1.485,49	1.475,59	-0,7	-4,8
Recife	1.020,09	927,22	934,85	0,8	-8,4
Salvador	1.043,47	1.085,76	1.050,58	-3,2	0,7
Belo Horizonte	1.376,31	1.318,18	1.386,15	5,2	0,7
Rio de Janeiro	1.776,98	1.764,17	1.681,70	-4,7	-5,4
São Paulo	1.640,75	1.533,10	1.545,30	0,8	-5,8
Porto Alegre	1.621,85	1.504,46	1.515,30	0,7	-6,6

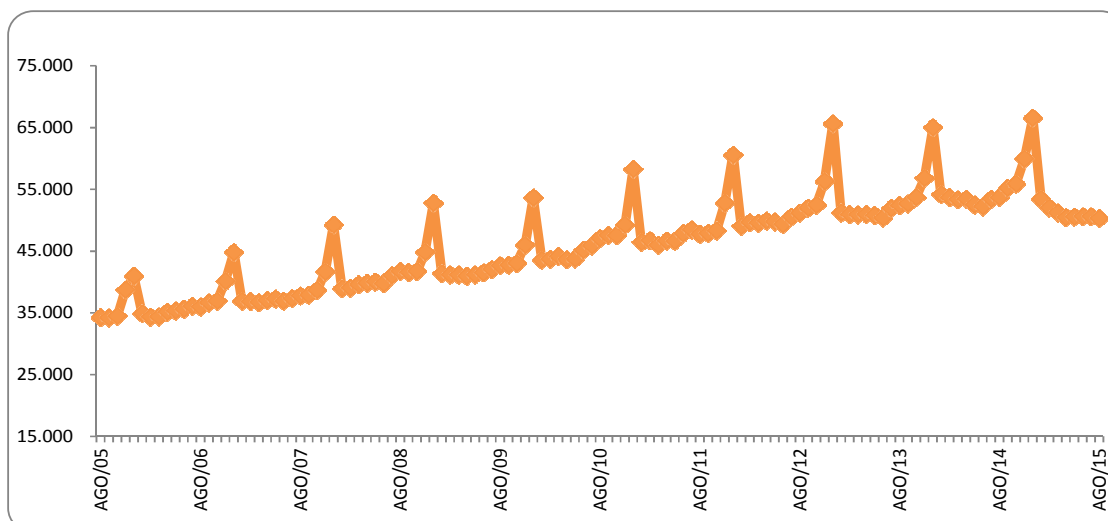
FONTE: IBGE, Diretoria de Pesquisas, Coordenação de Trabalho e Rendimento, Pesquisa Mensal de Emprego.

O gráfico a seguir mostra a evolução, de AGOSTO de 2014 a SETEMBRO de 2015, do rendimento médio real domiciliar *per capita*, para o total das seis regiões metropolitanas abrangidas pela pesquisa (em reais)



FONTE: IBGE, Diretoria de Pesquisas, Coordenação de Trabalho e Rendimento, Pesquisa Mensal de Emprego.

O gráfico a seguir mostra a evolução, de AGOSTO de 2005 a AGOSTO de 2015, da massa de rendimento real efetivo da população ocupada, para o total das seis regiões metropolitanas abrangidas pela pesquisa (em milhões)



FONTE: IBGE, Diretoria de Pesquisas, Coordenação de Trabalho e Rendimento, Pesquisa Mensal de Emprego.

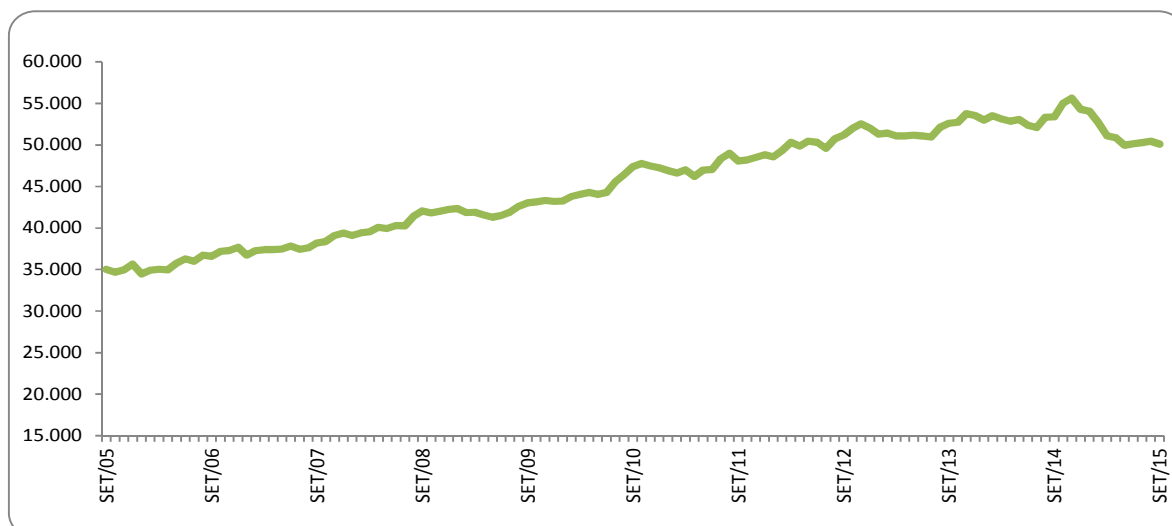
Massa de rendimento médio real habitual da população ocupada, por região metropolitana em milhões (a preços de setembro de 2015)

Mês/Ano	TOTAL	Recife	Salvador	B. Horiz.	R. de Jan.	São Paulo	P. Alegre
jan/05	33.354	1.495	1.836	3.031	8.742	15.534	2.652
fev/05	33.482	1.516	1.817	3.070	8.592	15.707	2.708
mar/05	33.716	1.477	1.877	3.109	8.468	16.048	2.631
abr/05	33.238	1.557	1.822	3.145	8.372	15.645	2.598
mai/05	33.064	1.545	1.796	3.220	8.101	15.616	2.696
jun/05	33.692	1.622	1.861	3.216	8.195	16.011	2.694
jul/05	34.336	1.679	1.923	3.207	8.362	16.356	2.727
ago/05	34.895	1.690	2.014	3.178	8.674	16.500	2.767
set/05	35.039	1.776	2.100	3.316	8.698	16.282	2.796
out/05	34.691	1.694	2.100	3.195	8.896	15.927	2.829
nov/05	34.953	1.627	2.138	3.224	8.968	16.189	2.772
dez/05	35.642	1.656	2.141	3.254	9.094	16.662	2.808
jan/06	34.484	1.579	2.076	3.180	8.788	16.133	2.712
fev/06	34.934	1.557	2.026	3.244	8.587	16.758	2.742
mar/06	35.046	1.656	2.033	3.324	8.604	16.629	2.788
abr/06	34.975	1.683	1.946	3.378	8.537	16.713	2.715
mai/06	35.771	1.802	1.943	3.608	8.614	16.975	2.824
jun/06	36.299	1.837	2.001	3.587	8.779	17.279	2.818
jul/06	36.004	1.716	2.118	3.631	8.731	16.957	2.847
ago/06	36.724	1.807	2.161	3.695	9.001	17.134	2.924
set/06	36.582	1.758	2.269	3.660	9.089	16.849	2.954
out/06	37.178	1.825	2.319	3.660	9.316	17.163	2.896
nov/06	37.291	1.901	2.343	3.609	8.883	17.589	2.956
dez/06	37.670	1.817	2.325	3.643	9.222	17.727	2.903
jan/07	36.739	1.799	2.226	3.690	9.057	17.150	2.790
fev/07	37.247	1.756	2.164	3.650	8.941	17.851	2.862
mar/07	37.397	1.720	2.177	3.562	9.343	17.665	2.920
abr/07	37.399	1.803	2.169	3.707	9.332	17.432	2.943
mai/07	37.466	1.761	2.344	3.684	9.360	17.369	2.932
jun/07	37.819	1.751	2.243	3.735	9.602	17.472	3.000
jul/07	37.431	1.794	2.284	3.827	9.562	16.916	3.043
ago/07	37.617	1.868	2.279	3.893	9.346	17.172	3.048
set/07	38.203	1.779	2.316	3.841	9.644	17.499	3.120
out/07	38.390	1.793	2.270	3.926	9.476	17.835	3.085
nov/07	39.118	1.834	2.434	4.087	9.571	18.004	3.176
dez/07	39.395	1.829	2.442	3.895	9.432	18.633	3.163
jan/08	39.095	1.821	2.404	3.811	9.351	18.519	3.195
fev/08	39.410	1.758	2.462	3.869	9.314	18.760	3.263
mar/08	39.575	1.713	2.350	3.984	9.601	18.709	3.242
abr/08	40.090	1.810	2.300	4.027	10.215	18.583	3.202
mai/08	39.940	1.701	2.353	4.020	10.092	18.595	3.217
jun/08	40.288	1.683	2.379	3.967	10.343	18.786	3.175
jul/08	40.262	1.731	2.383	4.078	10.433	18.504	3.168
ago/08	41.388	1.775	2.387	4.175	10.836	19.010	3.235
set/08	42.069	1.841	2.556	4.319	10.667	19.426	3.269
out/08	41.838	1.809	2.552	4.386	10.580	19.200	3.317
nov/08	42.026	1.810	2.612	4.331	10.561	19.440	3.287
dez/08	42.225	1.931	2.619	4.474	10.212	19.705	3.299
jan/09	42.350	1.873	2.492	4.110	10.202	20.376	3.331
fev/09	41.865	1.778	2.493	4.183	10.261	19.933	3.254
mar/09	41.875	1.710	2.552	4.135	10.371	19.865	3.273
abr/09	41.575	1.741	2.502	4.104	10.503	19.439	3.307
mai/09	41.293	1.705	2.552	4.316	10.140	19.381	3.223
jun/09	41.510	1.712	2.554	4.407	10.185	19.409	3.262
jul/09	41.929	1.804	2.648	4.417	10.610	19.091	3.364
ago/09	42.637	1.771	2.638	4.448	10.858	19.499	3.433
set/09	43.026	1.881	2.792	4.391	10.775	19.741	3.448
out/09	43.129	1.829	2.877	4.473	10.576	19.908	3.456
nov/09	43.301	1.818	2.729	4.525	10.617	20.131	3.482
dez/09	43.205	1.796	2.689	4.457	10.507	20.290	3.468
jan/10	43.247	1.835	2.622	4.617	10.737	19.915	3.501
fev/10	43.808	1.867	2.673	4.437	11.347	19.909	3.573
mar/10	44.053	1.978	2.661	4.648	11.147	20.113	3.502
abr/10	44.301	1.967	2.806	4.533	11.195	20.177	3.623
mai/10	44.043	2.055	2.895	4.532	10.993	19.925	3.638
jun/10	44.279	2.137	2.829	4.704	11.024	19.874	3.708
jul/10	45.593	2.116	2.887	5.025	11.321	20.528	3.711

Mês/Ano	TOTAL	Recife	Salvador	B. Horiz.	R. de Jan.	S. Paulo	P. Alegre
ago/10	46.403	2.258	2.982	5.077	11.653	20.649	3.767
set/10	47.381	2.419	3.067	5.148	11.905	20.979	3.840
out/10	47.774	2.480	3.189	5.048	11.983	21.162	3.886
nov/10	47.465	2.484	3.060	4.845	12.140	20.966	3.956
dez/10	47.251	2.268	3.000	4.950	12.374	20.716	3.938
jan/11	46.889	2.356	2.892	4.879	12.258	20.484	4.014
fev/11	46.632	2.113	2.739	4.801	12.702	20.355	3.932
mar/11	47.010	2.241	2.705	4.982	12.488	20.689	3.903
abr/11	46.198	2.169	2.838	4.950	11.892	20.394	3.932
maí/11	46.957	2.235	2.869	5.097	12.205	20.689	3.851
jun/11	47.041	2.208	2.979	5.338	11.618	20.925	3.939
jul/11	48.323	2.271	3.260	5.370	11.971	21.421	3.992
ago/11	48.985	2.316	3.189	5.320	12.771	21.407	3.966
set/11	48.042	2.144	3.268	5.228	12.382	21.161	3.831
out/11	48.193	2.234	3.234	5.277	12.404	21.195	3.816
nov/11	48.506	2.311	3.242	5.281	12.482	21.224	3.940
dez/11	48.835	2.255	3.283	5.291	12.646	21.395	3.946
jan/12	48.568	2.382	3.314	5.388	12.314	21.102	4.042
fev/12	49.344	2.286	3.283	5.282	12.800	21.754	3.927
mar/12	50.309	2.315	3.325	5.595	12.842	22.185	4.035
abr/12	49.874	2.374	3.226	5.655	12.585	21.904	4.112
maí/12	50.465	2.508	3.024	5.763	12.633	22.462	4.062
jun/12	50.304	2.630	3.010	5.779	12.496	22.364	4.020
jul/12	49.580	2.482	2.961	5.687	12.352	22.186	3.908
ago/12	50.727	2.581	3.082	5.656	12.639	22.777	3.993
set/12	51.179	2.557	3.227	5.884	12.791	22.621	4.101
out/12	51.996	2.593	3.223	5.844	13.008	23.194	4.143
nov/12	52.534	2.683	3.193	5.905	13.359	23.263	4.145
dez/12	52.007	2.610	3.271	5.827	13.215	23.023	4.077
jan/13	51.288	2.577	3.077	5.706	12.987	22.817	4.143
fev/13	51.421	2.526	3.063	5.670	13.049	22.927	4.220
mar/13	51.093	2.595	3.002	5.509	13.009	22.818	4.198
abr/13	51.095	2.551	3.077	5.598	13.106	22.636	4.167
maí/13	51.200	2.337	3.093	5.605	13.221	22.741	4.252
jun/13	51.079	2.395	3.168	5.337	13.307	22.552	4.366
jul/13	50.928	2.431	3.099	5.500	13.113	22.472	4.357
ago/13	52.111	2.434	3.108	5.612	13.590	22.953	4.462
set/13	52.598	2.478	3.144	5.640	13.923	23.123	4.337
out/13	52.720	2.465	3.024	5.656	13.723	23.445	4.449
nov/13	53.751	2.636	2.930	5.775	14.109	23.835	4.511
dez/13	53.527	2.643	2.962	5.636	14.337	23.702	4.299
jan/14	52.980	2.565	2.911	5.706	14.000	23.392	4.460
fev/14	53.515	2.685	3.209	5.708	14.038	23.531	4.378
mar/14	53.136	2.683	3.236	5.499	14.032	23.346	4.368
abr/14	52.844	2.654	3.189	5.548	13.864	23.295	4.329
maí/14	53.057	2.660	3.296	5.468	14.336	23.078	4.266
jun/14	52.378	2.661	3.231	5.342	14.229	22.642	4.331
jul/14	52.078	2.648	3.116	5.301	14.303	22.512	4.246
ago/14	53.339	2.758	3.195	5.543	14.461	23.068	4.366
set/14	53.365	2.748	3.100	5.410	14.597	23.000	4.574
out/14	55.016	2.819	3.441	5.717	14.730	23.801	4.559
nov/14	55.628	2.770	3.333	5.586	14.752	24.615	4.627
dez/14	54.295	2.727	3.428	5.467	14.443	23.562	4.711
jan/15	54.061	2.728	3.519	5.479	14.348	23.445	4.545
fev/15	52.706	2.762	3.372	5.382	13.896	22.793	4.514
mar/15	51.131	2.731	3.037	5.252	13.427	22.338	4.341
abr/15	50.863	2.544	3.028	5.164	13.199	22.605	4.321
maí/15	49.964	2.528	2.977	5.048	13.107	21.966	4.343
jun/15	50.132	2.587	2.965	5.106	13.290	21.882	4.313
jul/15	50.264	2.597	3.019	5.064	13.682	21.595	4.312
ago/15	50.440	2.531	2.955	5.069	14.360	21.331	4.199
set/15	50.119	2.562	2.905	5.284	13.688	21.497	4.183

FONTE: IBGE, Diretoria de Pesquisas, Coordenação de Trabalho e Rendimento, Pesquisa Mensal de Emprego.

O gráfico a seguir mostra a evolução, de SETEMBRO de 2005 a SETEMBRO de 2015, da massa de rendimento real habitual da população ocupada, para o total das seis regiões metropolitanas abrangidas pela pesquisa (em milhões)



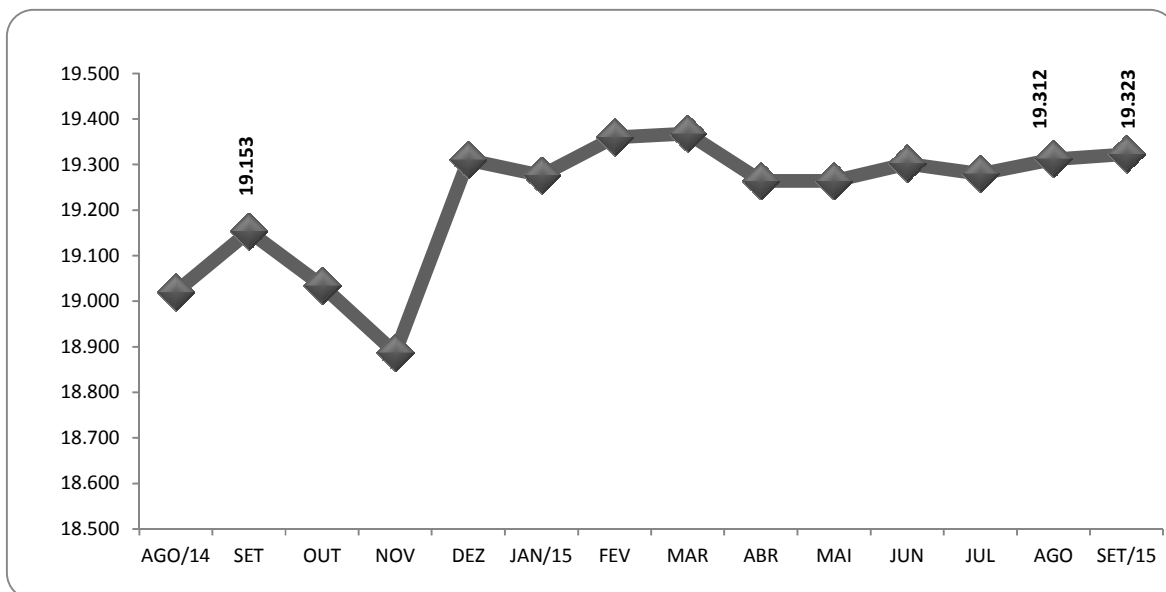
FONTE: IBGE, Diretoria de Pesquisas, Coordenação de Trabalho e Rendimento, Pesquisa Mensal de Emprego.

Indicadores de distribuição da população não economicamente ativa, por região metropolitana, segundo algumas características em setembro de 2015

População não economicamente ativa (%)	Total das seis áreas	Recife	Salvador	Belo Horizonte	Rio de Janeiro	São Paulo	Porto Alegre
Sexo:							
Masculino	36,4	34,9	37,6	38,0	35,5	36,5	37,1
Feminino	63,6	65,1	62,4	62,0	64,5	63,5	62,9
Faixa etária:							
10 a 14 anos	14,9	16,1	16,0	16,1	13,8	14,5	16,1
15 a 17 anos	9,6	10,0	10,0	10,2	9,5	9,4	9,8
18 a 24 anos	8,8	10,5	11,0	10,0	10,4	6,8	7,6
25 a 49 anos	17,8	21,9	20,2	20,0	17,1	16,5	16,2
50 anos ou mais	48,9	41,5	42,8	43,8	49,2	52,8	50,4
Anos de estudo:							
Sem instrução e menos de 1 ano	4,9	6,5	5,0	5,5	4,4	4,8	4,0
1 a 3 anos	8,7	10,6	10,4	9,3	7,3	8,5	10,0
4 a 7 anos	35,3	33,2	30,6	36,8	31,3	37,9	39,5
8 a 10 anos	19,0	18,3	17,3	18,4	19,9	19,3	18,6
11 anos ou mais	32,0	30,9	36,6	29,9	37,1	29,5	28,0
Por disponibilidade:							
Que não gostaria de trabalhar	89,8	80,9	80,9	87,9	93,0	91,5	93,1
Que gostaria e estava disponível	7,8	15,8	16,4	9,5	5,4	5,9	5,0
Que gostaria e não estava disponível	2,3	3,3	2,7	2,6	1,6	2,6	1,9
Marg. ligada à população econom. ativa	3,3	6,4	5,5	4,5	2,7	2,3	2,6

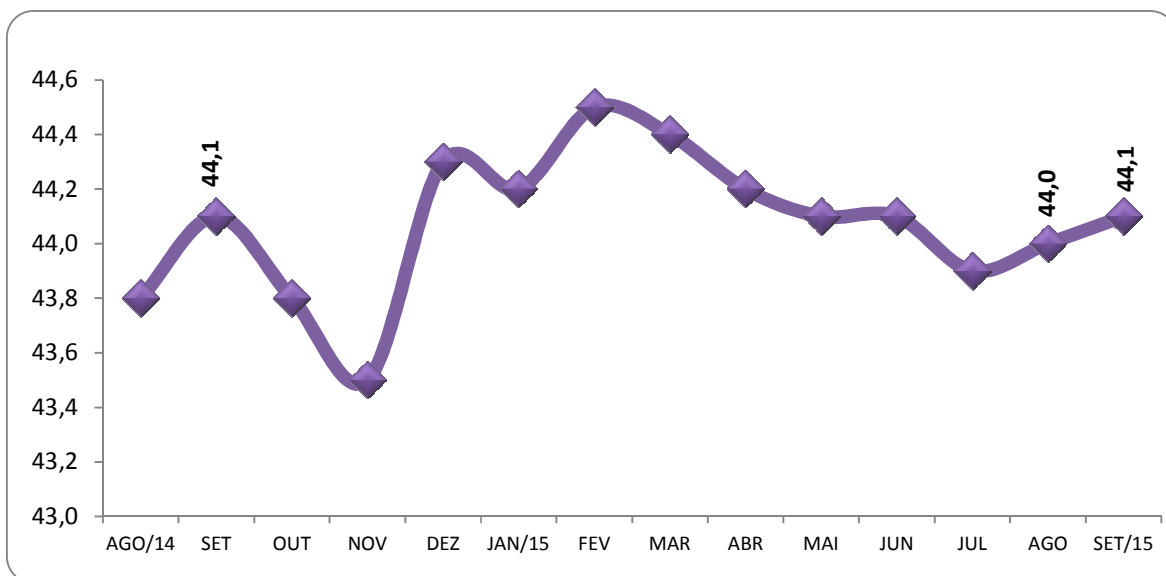
FONTE: IBGE, Diretoria de Pesquisas, Coordenação de Trabalho e Rendimento, Pesquisa Mensal de Emprego.

O gráfico a seguir mostra a evolução, de AGOSTO de 2014 a SETEMBRO de 2015, da população não economicamente ativa, para o total das seis regiões metropolitanas abrangidas pela pesquisa (em mil pessoas)



FONTE: IBGE, Diretoria de Pesquisas, Coordenação de Trabalho e Rendimento, Pesquisa Mensal de Emprego.

O gráfico a seguir mostra a evolução, de AGOSTO de 2014 a SETEMBRO de 2015, da taxa de inatividade, para o total das seis regiões metropolitanas abrangidas pela pesquisa



FONTE: IBGE, Diretoria de Pesquisas, Coordenação de Trabalho e Rendimento, Pesquisa Mensal de Emprego.

Distribuição da população ocupada segundo as categorias de posição na ocupação

Mês e ano	Empregados							Conta Própria	Empregador	Não Remunerado de Conta Própria ou Empregador
	Total	Setor Privado		Setor Público		Trabalhador Doméstico				
		Com Carteira	Sem Cart. + Não remun. Empregado	Militar ou Funcionários Públicos	Com cart. + Sem cart.	Com carteira	Sem carteira			
jan/07	74,9	41,7	14,4	7,5	3,1	2,9	5,2	19,6	4,8	0,8
fev/07	75,2	42,0	14,0	7,7	3,2	2,8	5,5	19,4	4,7	0,7
mar/07	75,0	41,8	14,0	7,5	3,3	2,8	5,6	19,5	4,7	0,8
abr/07	75,3	42,1	14,3	7,3	3,3	2,9	5,4	19,1	4,8	0,7
mai/07	75,3	42,2	14,0	7,4	3,2	3,0	5,5	19,4	4,6	0,7
jun/07	74,9	41,9	14,0	7,4	3,2	3,0	5,4	19,7	4,8	0,7
jul/07	75,2	42,3	13,8	7,3	3,4	3,0	5,4	19,4	4,7	0,7
ago/07	75,3	42,9	13,6	7,2	3,4	2,9	5,3	19,0	5,1	0,7
set/07	75,3	42,8	13,9	7,1	3,3	3,0	5,2	19,3	4,8	0,6
out/07	75,5	43,0	13,9	7,3	3,2	2,9	5,2	19,2	4,7	0,6
nov/07	75,3	43,4	13,7	7,2	3,1	2,9	5,0	19,3	4,8	0,6
dez/07	75,2	43,2	13,9	7,2	3,0	2,8	5,1	19,4	4,7	0,7
jan/08	75,4	43,8	13,5	7,3	3,0	2,8	5,0	19,3	4,6	0,7
fev/08	75,4	44,0	13,1	7,6	3,1	2,8	4,9	19,1	4,8	0,7
mar/08	75,5	43,9	13,3	7,7	3,0	2,9	4,8	19,2	4,6	0,7
abr/08	75,9	44,3	13,1	7,5	3,1	2,9	5,0	18,7	4,8	0,7
mai/08	76,0	44,2	13,2	7,5	3,1	2,9	5,1	18,7	4,6	0,7
jun/08	75,8	43,9	13,4	7,5	3,1	3,0	4,9	18,9	4,7	0,7
jul/08	76,1	43,8	13,8	7,4	3,1	3,0	4,9	18,5	4,7	0,7
ago/08	76,1	43,7	13,9	7,7	3,0	2,9	4,9	18,9	4,5	0,6
set/08	76,1	43,9	13,8	7,6	3,1	2,8	5,0	18,6	4,6	0,6
out/08	76,2	44,4	13,5	7,7	3,1	2,8	4,8	18,5	4,6	0,6
nov/08	76,1	44,4	13,4	7,7	2,9	2,7	4,8	18,8	4,6	0,6
dez/08	76,0	44,7	13,2	7,6	3,1	2,7	4,6	18,7	4,7	0,6
jan/09	76,1	44,9	12,8	7,9	2,9	2,9	4,7	18,6	4,7	0,7
fev/09	75,9	44,8	12,7	7,6	3,1	2,9	4,8	18,9	4,6	0,6
mar/09	75,9	44,5	12,5	7,9	3,1	3,0	4,8	18,8	4,6	0,7
abr/09	76,1	45,0	12,5	7,6	3,1	2,9	5,0	18,6	4,7	0,6
mai/09	76,3	44,9	12,6	7,5	3,4	2,9	4,9	18,5	4,6	0,6
jun/09	76,2	44,8	12,9	7,7	3,2	2,9	4,8	18,5	4,6	0,6
jul/09	76,3	45,1	12,6	7,5	3,2	2,9	4,9	18,7	4,4	0,6
ago/09	76,1	44,5	12,6	8,0	3,2	2,8	5,0	18,8	4,5	0,6
set/09	75,9	44,2	12,8	7,8	3,3	2,8	5,0	18,8	4,6	0,7
out/09	75,7	44,3	12,5	7,6	3,3	2,8	5,0	19,2	4,5	0,6
nov/09	75,8	44,5	12,8	7,5	3,3	2,8	4,8	19,1	4,5	0,6
dez/09	75,9	44,7	12,8	7,4	3,2	2,8	5,0	19,1	4,5	0,6
jan/10	76,1	45,5	12,3	7,4	3,1	2,9	5,0	18,9	4,3	0,6
fev/10	76,3	46,0	12,1	7,5	3,0	2,8	4,8	18,6	4,5	0,5
mar/10	76,3	46,0	12,2	7,3	3,2	2,9	4,7	18,6	4,5	0,6
abr/10	76,6	46,4	12,1	7,4	3,2	2,8	4,7	18,3	4,5	0,5
mai/10	76,5	46,3	12,2	7,3	3,4	2,8	4,6	18,4	4,5	0,5
jun/10	76,7	46,4	12,2	7,4	3,4	2,7	4,6	18,1	4,7	0,5
jul/10	76,6	46,3	12,3	7,6	3,2	2,7	4,5	18,4	4,5	0,5
ago/10	76,6	46,2	12,2	7,6	3,5	2,7	4,4	18,4	4,5	0,5
set/10	76,9	46,4	12,2	7,8	3,3	2,7	4,4	18,1	4,5	0,5
out/10	76,7	46,3	12,0	7,9	3,4	2,6	4,6	18,3	4,5	0,5
nov/10	76,5	46,7	11,5	7,8	3,4	2,6	4,4	18,6	4,5	0,5
dez/10	76,9	47,0	11,7	7,7	3,3	2,7	4,5	18,1	4,5	0,6
jan/11	77,2	47,4	11,8	7,8	3,1	2,6	4,4	18,2	4,2	0,4
fev/11	77,0	48,1	11,3	7,5	3,1	2,7	4,2	18,3	4,3	0,4
mar/11	77,5	48,2	11,4	7,5	3,2	2,9	4,3	17,9	4,1	0,5
abr/11	77,5	48,4	11,5	7,3	3,3	2,7	4,3	18,0	4,1	0,5
mai/11	77,2	48,2	11,5	7,3	3,3	2,7	4,2	18,1	4,3	0,5
jun/11	77,4	48,2	11,2	7,5	3,4	2,7	4,3	17,8	4,4	0,4
jul/11	77,4	48,6	11,2	7,6	3,2	2,6	4,1	17,7	4,5	0,4
ago/11	77,2	48,6	10,9	7,5	3,4	2,6	4,2	17,8	4,5	0,4
set/11	77,5	48,7	10,9	7,8	3,3	2,6	4,2	17,5	4,5	0,4
out/11	77,5	49,0	10,7	7,7	3,2	2,6	4,2	17,8	4,3	0,4
nov/11	77,3	48,9	10,6	7,5	3,4	2,7	4,1	18,0	4,3	0,4
dez/11	77,3	49,2	10,7	7,6	3,0	2,5	4,2	17,9	4,4	0,4

Mês e ano	Empregados							Conta Própria	Empregador	Não Remunerado de Conta Própria ou Empregador
	Total	Setor Privado		Setor Público		Trabalhador Doméstico				
		Com Carteira	Sem Cart. + Não Remunerado Empregado	Militar ou Funcionários Públicos	Com cart. + Sem cart.	Com carteira	Sem carteira			
jan/12	77,3	49,5	10,6	7,8	2,9	2,5	4,1	18,1	4,2	0,4
fev/12	77,3	49,7	10,3	7,7	2,8	2,6	4,1	17,9	4,4	0,4
mar/12	77,2	49,2	10,7	7,9	2,8	2,6	4,0	18,0	4,5	0,3
abr/12	77,2	48,9	10,5	7,9	3,1	2,6	4,1	18,0	4,4	0,3
mai/12	77,2	48,9	10,4	8,0	3,0	2,7	4,1	17,9	4,5	0,4
jun/12	77,3	48,7	10,8	7,9	3,2	2,7	4,0	17,7	4,7	0,4
jul/12	77,4	49,2	10,5	7,8	3,2	2,7	4,0	17,8	4,4	0,3
ago/12	77,6	49,5	10,4	7,9	3,2	2,6	4,0	17,5	4,5	0,4
set/12	77,6	49,3	10,6	7,6	3,5	2,6	4,1	17,5	4,5	0,4
out/12	77,4	49,1	10,5	7,7	3,7	2,5	3,9	17,7	4,5	0,4
nov/12	77,2	48,7	10,7	7,6	3,7	2,5	4,0	17,7	4,7	0,4
dez/12	77,5	49,4	10,6	7,5	3,6	2,5	4,0	17,6	4,4	0,4
jan/13	77,3	50,1	10,1	7,6	3,3	2,4	3,7	17,9	4,5	0,3
fev/13	77,1	50,0	10,1	7,5	3,4	2,5	3,6	17,9	4,6	0,4
mar/13	77,2	49,9	9,8	7,8	3,4	2,5	3,7	18,1	4,4	0,3
abr/13	77,1	50,0	9,8	7,8	3,5	2,4	3,7	18,0	4,5	0,3
mai/13	77,1	49,7	9,9	8,0	3,2	2,6	3,7	18,0	4,5	0,4
jun/13	77,1	49,9	9,6	8,3	3,0	2,5	3,7	18,0	4,5	0,3
jul/13	77,1	50,2	9,7	8,0	3,0	2,7	3,6	18,0	4,5	0,3
ago/13	77,4	50,4	9,7	8,0	3,1	2,6	3,6	17,9	4,4	0,3
set/13	77,6	51,0	9,5	8,2	3,0	2,6	3,4	17,9	4,2	0,3
out/13	77,4	51,0	9,2	8,2	3,1	2,5	3,4	18,0	4,3	0,3
nov/13	77,1	50,6	9,4	8,0	3,3	2,4	3,4	18,1	4,6	0,3
dez/13	77,2	50,7	9,4	8,1	3,1	2,5	3,4	18,2	4,5	0,2
jan/14	76,8	51,0	8,9	8,1	3,0	2,5	3,4	18,5	4,4	0,3
fev/14	76,5	50,9	8,8	8,1	2,9	2,4	3,3	18,8	4,4	0,3
mar/14	76,7	50,9	8,8	8,1	2,9	2,4	3,5	18,8	4,3	0,3
abr/14	76,7	51,0	8,5	8,1	3,0	2,6	3,5	18,8	4,2	0,3
mai/14	76,9	51,1	8,5	8,0	3,3	2,5	3,5	18,4	4,4	0,3
jun/14	76,5	50,8	8,7	8,0	3,0	2,6	3,5	18,8	4,4	0,3
jul/14	76,6	50,8	8,7	7,9	3,1	2,4	3,6	18,9	4,3	0,3
ago/14	76,5	50,8	8,8	8,1	3,0	2,5	3,3	19,0	4,2	0,3
set/14	76,9	50,8	8,8	8,1	3,2	2,6	3,4	18,7	4,1	0,3
out/14	76,4	50,3	8,6	8,3	3,3	2,5	3,3	19,1	4,2	0,3
nov/14	76,5	50,5	8,7	8,3	3,0	2,6	3,4	18,9	4,3	0,3
dez/14	76,8	50,8	8,6	8,3	2,9	2,6	3,6	18,7	4,3	0,2
jan/15	75,9	50,2	8,7	7,9	3,0	2,5	3,5	19,5	4,3	0,2
fev/15	76,7	50,9	8,7	8,1	2,8	2,6	3,6	18,9	4,2	0,2
mar/15	76,3	50,8	8,5	8,2	2,7	2,5	3,7	19,4	4,1	0,3
abr/15	76,2	50,4	8,3	8,3	2,8	2,6	3,7	19,3	4,2	0,3
mai/15	76,4	50,5	8,6	8,4	2,7	2,6	3,6	19,1	4,1	0,3
jun/15	76,4	50,4	8,6	8,6	2,7	2,6	3,5	19,1	4,2	0,3
jul/15	76,1	49,7	8,7	8,8	2,8	2,6	3,6	19,3	4,2	0,3
ago/15	75,8	49,7	8,6	8,5	2,8	2,6	3,6	19,8	4,1	0,3
set/15	76,0	49,9	8,4	8,7	2,9	2,6	3,5	19,5	4,1	0,3

FONTE: IBGE, Diretoria de Pesquisas, Coordenação de Trabalho e Rendimento, Pesquisa Mensal de Emprego.

Rio de Janeiro, 22 de outubro de 2015.