

Indicadores IBGE

**Pesquisa Mensal de Emprego
Novembro 2015**

**Instituto Brasileiro de Geografia
e Estatística - IBGE**

Presidenta da República

Dilma Rousseff

Ministro do Planejamento, Orçamento e Gestão
Nelson Barbosa

INSTITUTO BRASILEIRO DE GEOGRAFIA E ESTATÍSTICA - IBGE

Presidenta
Wasmália Bivar

Diretor Executivo
Fernando J. Abrantes

ÓRGÃOS ESPECÍFICOS SINGULARES

Diretoria de Pesquisas
Roberto Luís Olinto Ramos

Diretoria de Geociências
Wadih João Scandar Neto

Diretoria de Informática
Paulo César Moraes Simões

Centro de Documentação e Disseminação de Informações
David Wu Tai

Escola Nacional de Ciências Estatísticas
Maysa Sacramento de Magalhães

UNIDADE RESPONSÁVEL

Diretoria de Pesquisas

Coordenação de Trabalho e Rendimento
Cimar Azeredo Pereira

EQUIPE TÉCNICA

Análise dos Resultados

Cimar Azeredo Pereira
Angela Maria Broqué Mello
Adriana Araújo Beringuy
Flávia Vinhaes Santos
William Araújo Kratochwill

Equipe de Crítica, Imputação, Programação e Tabulação dos Indicadores

Fabiane Cirino de Oliveira Santos
Lino Eduardo Rodrigues Pereira
Maíra Bonna Lenzi

Equipe de Acompanhamento e Controle

Helena de Mello Pereira

Equipe de Controle de Material de Campo

Luiz Cláudio da Silva Malvino
Michelle Menegardo de Souza

Equipe de Analistas de Sistemas

Márcio Fernandes Rebello

Indicadores IBGE

Plano de divulgação:

Trabalho e rendimento

Pesquisa mensal de emprego

Pesquisa nacional por amostra de domicílios contínua

Agropecuária

Estatística da produção agrícola*

Estatística da produção pecuária*

Indústria

Pesquisa industrial mensal: emprego e salário

Pesquisa industrial mensal: produção física Brasil

Pesquisa industrial mensal: produção física regional

Comércio

Pesquisa mensal de comércio

Serviços

Pesquisa mensal de serviços

Índices, preços e custos

Índice de preços ao produtor - indústrias de transformação

Sistema nacional de índices de preços ao consumidor: INPC

- IPCA

Sistema nacional de índices de preços ao consumidor:

IPCA-E

Sistema nacional de pesquisa de custos e índices da
construção civil

Contas nacionais trimestrais

Contas nacionais trimestrais: indicadores de volume e valores
correntes

*Continuação de: Estatística da produção agropecuária, a partir de janeiro de 2006. A produção agrícola é composta do Levantamento Sistemático da Produção Agrícola. A produção pecuária é composta da Pesquisa Trimestral do Abate de Animais, da Pesquisa Trimestral do Leite, da Pesquisa Trimestral do Couro e da Produção de Ovos de Galinha.

"Iniciado em 1982, com a divulgação de indicadores sobre trabalho e rendimento, indústria e preços, o periódico Indicadores IBGE passou a incorporar, no decorrer das décadas seguintes, informações sobre agropecuária, contas nacionais trimestrais e serviços, visando contemplar as variadas demandas por estatísticas conjunturais para o País. Outros temas poderão ser abarcados futuramente, de acordo com as necessidades de informação identificadas. O periódico é subdividido em fascículos por temas específicos, que incluem tabelas de resultados, comentários e notas metodológicas. As informações apresentadas estão disponíveis em diferentes níveis geográficos: nacional, regional e metropolitano, variando por fascículo".

SUMÁRIO
ESTIMATIVAS PARA O MÊS DE NOVEMBRO DE 2015 3

PESQUISA MENSAL DE EMPREGO
ESTIMATIVAS PARA O MÊS DE NOVEMBRO DE 2015
REGIÕES METROPOLITANAS DE:
 RECIFE, SALVADOR, BELO HORIZONTE,
 RIO DE JANEIRO, SÃO PAULO e PORTO ALEGRE.

Rendimento cai e taxa de desocupação fica estável no mês

TAXA	Estimativas (%)			Comparação		Comparação anual				
	novembro de 2014	outubro de 2015	novembro de 2015	Var (pp)	Situação	Var (pp)	Situação			
ATIVIDADE	56,5	55,4	55,4	0,0	→	-1,1	↓			
DESOCUPAÇÃO	4,8	7,9	7,5	-0,4	→	2,7	↑			
POPULAÇÃO	% em relação a População em Idade Ativa			Estimativas (mil)	Comparação com out/15			Comparação com nov/14		
	nov/14	out/15	nov/15		Situação	VAR%	Dif (mil)	Situação	VAR%	Dif (mil)
EM IDADE ATIVA	100,0%	100,0%	100,0%	43.929	→	-0,1	-33	↑	1,1	467
ECONOMICAMENTE ATIVA	56,5%	55,4%	55,4%	24.358	→	0,0	-8	→	-0,9	-217
OCUPADA	53,8%	51,1%	51,3%	22.525	→	0,3	72	↓	-3,7	-858
DESOCUPADA	2,7%	4,4%	4,2%	1.833	→	-4,2	-80	↑	53,8	642
NÃO ECONOMICAMENTE ATIVA	43,5%	44,6%	44,6%	19.570	→	-0,1	-25	↑	3,6	684
RENDIMENTO MÉDIO REAL										
POPULAÇÃO OCUPADA	Estimativas (R\$)			Comparação		Comparação anual				
	novembro de 2014	outubro de 2015	novembro de 2015	Situação	VAR%	Situação	VAR%			
TOTAL	2.388,29	2.205,43	2.177,20	↓	-1,3	↓	-8,8			

De acordo com os resultados da Pesquisa Mensal de Emprego do mês de novembro de 2015, o número de pessoas com 10 anos ou mais de idade (consideradas em idade ativa), para o conjunto das seis regiões metropolitanas onde a pesquisa é realizada, foi estimado em 44,0 milhões. Esta estimativa permaneceu estável quando comparada com o resultado do mês de outubro. Frente a novembro de 2014 este contingente cresceu (1,1%).

A população economicamente ativa (formada pelos contingentes de ocupados e desocupados) foi estimada em novembro de 2015, para o conjunto das seis regiões pesquisadas, em 24,4 milhões de pessoas. Este indicador permaneceu estável em comparação com o mês anterior e também frente a novembro do ano passado.

A taxa de atividade (proporção de pessoas economicamente ativas em relação à população em idade ativa) em novembro de 2015 foi estimada em 55,4% para o conjunto das seis regiões pesquisadas. Esta estimativa ficou estável na comparação mensal e registrou declínio de 1,1 ponto percentual em relação a novembro de 2014.

O contingente dos ocupados foi estimado em 22,5 milhões para o conjunto das seis regiões em novembro de 2015, apresentando estabilidade na análise mensal e queda de 3,7% (menos 858 mil pessoas) frente a novembro de 2014. Regionalmente, a análise mensal apontou estabilidade na ocupação em todas as Regiões Metropolitanas. Na comparação com novembro de 2014 ocorreu queda neste contingente em quase todas as regiões: Recife (3,0%; 48 mil pessoas), Salvador (5,7%; 109 mil pessoas), Belo Horizonte (4,3%; 109 mil pessoas), São Paulo (4,4%; 430 mil pessoas) e Porto Alegre (4,9%; 96 mil pessoas). Na Região Metropolitana do Rio de Janeiro esse contingente permaneceu estatisticamente estável.

Na análise do contingente de ocupados por grupamentos de atividade, para o conjunto das seis regiões, de outubro para novembro desse ano, foi observada estabilidade em todos os grupamentos. Frente a novembro de 2014, houve queda da população ocupada nos grupamentos da Indústria (315 mil pessoas, -8,8%), do

Comércio (140 mil pessoas, -3,2%), dos Serviços prestados à empresas (141 mil pessoas, -3,7%) e dos Outros Serviços (150 mil pessoas, -3,4%) também tiveram redução em seus contingentes.

O nível da ocupação (*proporção de pessoas ocupadas em relação às pessoas em idade ativa*), estimado em novembro de 2015 em 51,3% para o total das seis regiões, ficou estável em relação a outubro. No confronto com novembro de 2014 foi observada redução de 2,5 pontos percentuais nesse indicador. Regionalmente, na comparação mensal, foi registrada estabilidade em todas as seis Regiões Metropolitanas. Frente a novembro do ano anterior, houve retração em quase todas as regiões, com exceção do Rio de Janeiro, onde o indicador permaneceu estável. A maior queda foi verificada em Salvador, 4,3 pp (de 53,2% para 48,9%) e a menor em Recife 2,0 pp (47,5% para 45,5%).

O número de trabalhadores com carteira de trabalho assinada no setor privado, em novembro de 2015, foi estimado em 11,3 milhões no conjunto das seis regiões metropolitanas analisadas. Na comparação mensal este resultado não variou. Frente a novembro do ano passado, houve redução de 540 mil pessoas com carteira assinada no setor privado (-4,6%). Regionalmente, na comparação mensal, ocorreu estabilidade em todas as regiões. Frente a novembro de 2014, as Regiões Metropolitanas de Recife (-5,5%), Belo Horizonte (-7,1%), Rio de Janeiro (-4,5%), São Paulo (-3,8%) e Porto Alegre (-7,3%) apresentaram queda.

O contingente de desocupados, em novembro de 2015, foi estimado em 1,8 milhão de pessoas no agregado das seis regiões investigadas, não registrando variação frente a outubro último. Na comparação anual (com novembro de 2014), ocorreu acréscimo de 642 mil pessoas em busca de trabalho (53,8%). Na análise regional, o contingente de desocupados, em relação a outubro último, não apresentou variação estatisticamente significativa nas regiões pesquisadas. No confronto com novembro do ano passado, a desocupação aumentou em todas as regiões, sendo o maior aumento no Rio de Janeiro, 66,5% e o menor em Salvador, 24,0%.

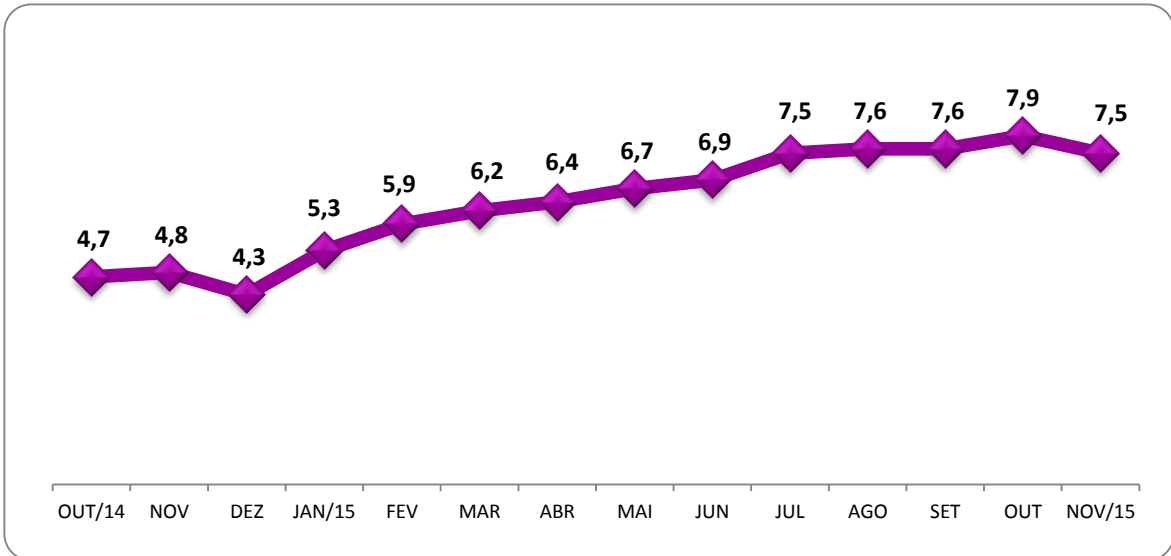
A taxa de desocupação (*proporção de pessoas desocupadas em relação à população economicamente ativa*) foi estimada em novembro de 2015, para o conjunto das seis regiões metropolitanas investigadas, em 7,5%, resultado considerado estável frente a outubro. Em relação a novembro do ano passado, a taxa subiu 2,7 pontos percentuais, passando de 4,8% para 7,5% no período de um ano.

Regionalmente, a análise mensal mostrou que a taxa de desocupação frente a outubro último, ficou estável em todas as seis regiões metropolitanas. Contudo, na comparação com novembro de 2014, houve crescimento da taxa em todas as regiões: em Recife, de 6,8% para 10,8% (4,0 pp); em Salvador, a taxa passou de 9,6% para 12,3% (2,7 pp); em Belo Horizonte, de 3,7% para 6,1% (2,4 pp); no Rio de Janeiro, de 3,6% para 5,9% (2,3 pp); em São Paulo de 4,7% para 7,4% (2,7 pp) e em Porto Alegre, de 4,2% para 6,7% (2,5 pp).

O rendimento médio real habitual dos trabalhadores foi estimado em novembro de 2015, para o conjunto das seis regiões pesquisadas, em R\$ 2.177,20. Este resultado ficou 1,3% menor que o verificado em outubro (2.205,43) e 8,8% abaixo do apurado em novembro de 2014 (R\$ 2.388,29). Regionalmente, em relação a outubro último, o rendimento ficou estável em: Salvador, São Paulo e Porto Alegre. Caiu 3,0% no Rio de Janeiro; 2,6%, em Belo Horizonte e 0,4% em Recife. Frente a novembro de 2014 o quadro foi de queda em todas as regiões, sendo a maior no Rio de Janeiro (-10,0%) e a menor em Porto Alegre (-6,3%).

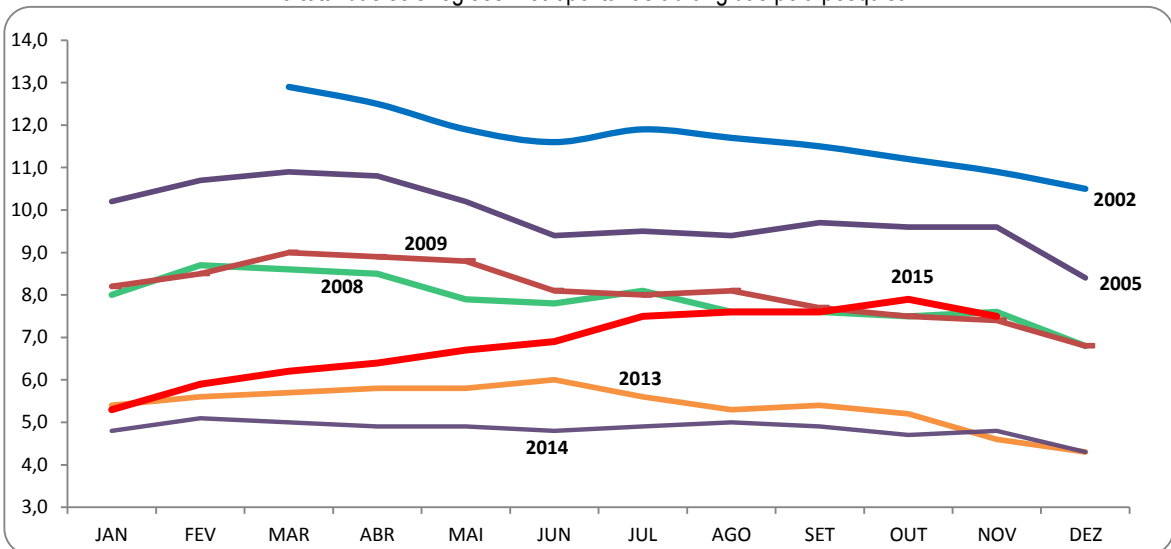
A massa de rendimento médio real habitual dos ocupados foi estimada em 49,7 bilhões em novembro de 2015 e ficou 0,9% menor que a estimada em outubro. Na comparação anual esta estimativa recuou 12,2%. Em ambos os períodos de comparação, a queda do rendimento médio contribuiu para a redução do indicador. Na comparação anual, além da retração do rendimento médio, houve também queda da população ocupada.

O gráfico a seguir mostra a evolução da taxa de desocupação, de OUTUBRO de 2014 a NOVEMBRO de 2015, no total das seis regiões metropolitanas abrangidas pela pesquisa



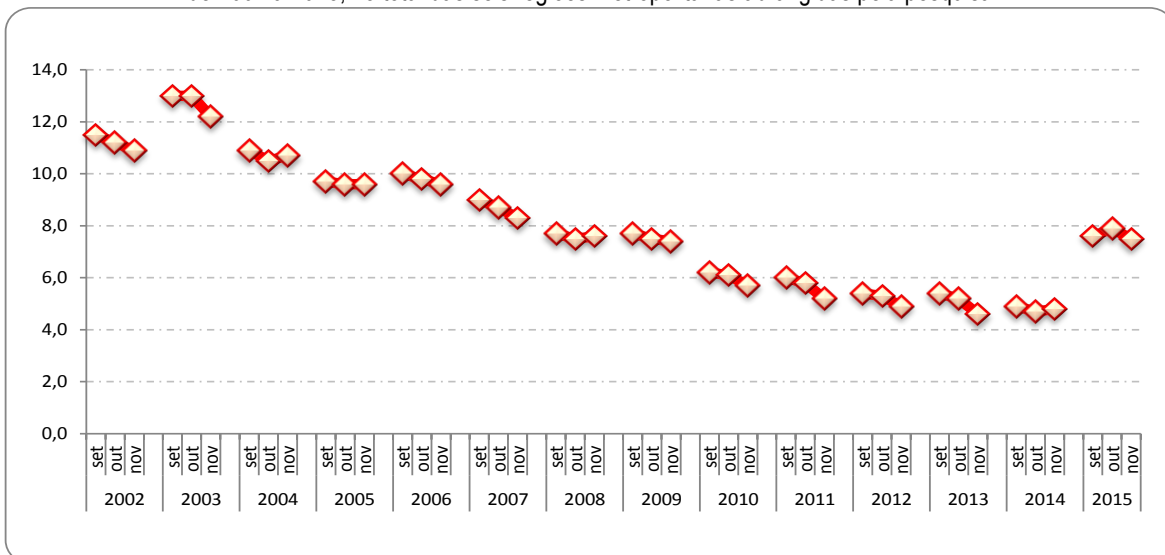
FONTE: IBGE, Diretoria de Pesquisas, Coordenação de Trabalho e Rendimento, Pesquisa Mensal de Emprego.

O gráfico a seguir mostra a evolução da taxa de desocupação, nos anos de 2002, 2005, 2008, 2009, 2013, 2014 e 2015, no total das seis regiões metropolitanas abrangidas pela pesquisa



FONTE: IBGE, Diretoria de Pesquisas, Coordenação de Trabalho e Rendimento, Pesquisa Mensal de Emprego.

O gráfico a seguir mostra a evolução da taxa de desocupação dos meses de, SETEMBRO, OUTUBRO e NOVEMBRO de 2002 a 2015, no total das seis regiões metropolitanas abrangidas pela pesquisa



FONTE: IBGE, Diretoria de Pesquisas, Coordenação de Trabalho e Rendimento, Pesquisa Mensal de Emprego.

Indicadores de distribuição da população em idade ativa, por região metropolitana, segundo algumas características em novembro de 2015

População em idade ativa (%)	Total das seis áreas	Recife	Salvador	Belo Horizonte	Rio de Janeiro	São Paulo	Porto Alegre
Sexo:							
Masculino	45,8	44,8	44,2	46,3	46,0	46,0	46,0
Feminino	54,2	55,2	55,8	53,7	54,0	54,0	54,0
Faixa etária:							
10 a 14 anos	6,5	8,0	6,5	7,3	6,0	6,2	7,1
15 a 17 anos	4,9	5,5	5,1	5,5	4,2	5,0	5,0
16 a 24 anos	14,2	15,2	16,0	16,0	13,7	13,5	14,4
18 a 24 anos	11,0	11,6	12,6	12,4	11,1	10,2	11,1
25 a 49 anos	41,6	42,6	43,8	42,7	40,3	41,7	40,7
50 anos ou mais	35,9	32,3	32,0	32,0	38,4	36,8	36,1
Anos de estudo							
Sem instrução e menos de 1 ano	2,6	3,8	2,8	3,1	2,4	2,5	2,0
01 a 03 anos	5,1	6,9	5,3	5,8	4,6	4,8	5,7
04 a 07 anos	23,7	24,8	21,8	26,1	20,9	24,3	26,4
08 a 10 anos	17,3	15,9	16,5	18,1	17,6	17,1	19,0
11 anos ou mais	51,2	48,4	53,6	46,9	54,5	51,3	47,0

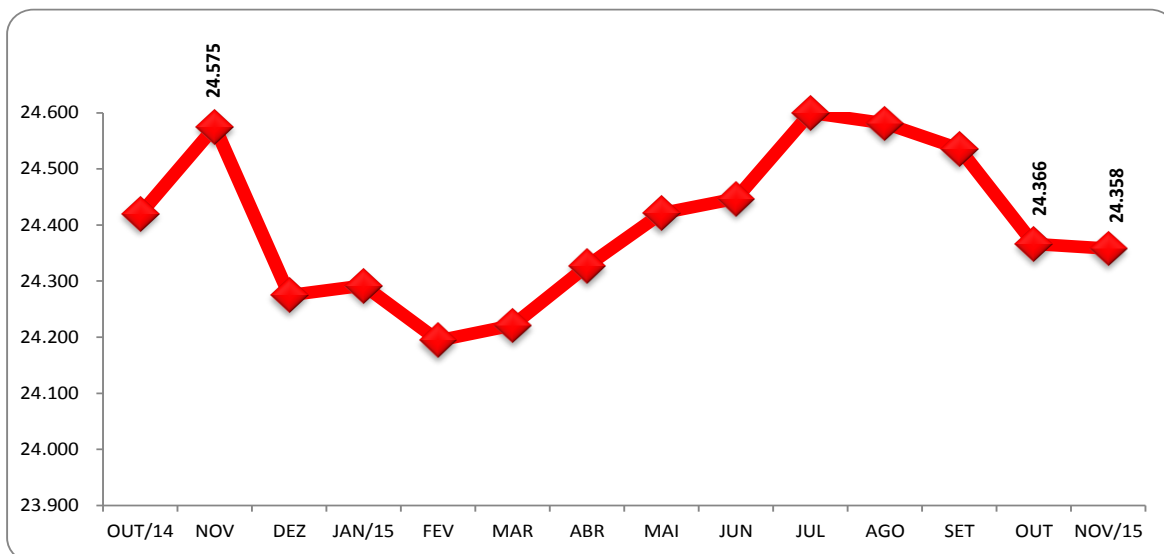
FONTE: IBGE, Diretoria de Pesquisas, Coordenação de Trabalho e Rendimento, Pesquisa Mensal de Emprego.

Indicadores de distribuição da população economicamente ativa, por região metropolitana, segundo algumas características em novembro de 2015

População economicamente ativa (%)	Total das seis áreas	Recife	Salvador	Belo Horizonte	Rio de Janeiro	São Paulo	Porto Alegre
Sexo:							
Masculino	53,3	53,7	50,6	53,0	54,3	53,2	53,2
Feminino	46,7	46,3	49,4	47,0	45,7	46,8	46,8
Condição no domicílio:							
Principal responsável	48,0	44,0	46,5	44,8	49,9	48,8	47,8
Outros membros	52,0	56,0	53,5	55,2	50,1	51,2	52,2
Faixa etária:							
10 a 14 anos	0,1	0,1	0,1	0,1	0,1	0,0	0,0
15 a 17 anos	1,3	1,1	1,3	1,3	0,8	1,4	1,8
18 a 24 anos	12,7	13,2	13,4	14,3	11,5	12,4	13,9
25 a 49 anos	61,0	61,9	62,6	62,1	59,6	61,3	59,7
50 anos ou mais	25,0	23,7	22,5	22,3	28,1	24,8	24,7
Anos de estudo:							
Sem instrução e menos de 1 ano	1,1	1,6	1,0	1,1	1,1	1,0	0,7
01 a 03 anos	2,3	3,2	2,9	2,5	2,1	2,2	2,1
04 a 07 anos	13,8	15,8	13,8	16,0	12,4	13,3	16,3
08 a 10 anos	16,2	13,9	15,8	17,7	15,8	15,8	19,5
11 anos ou mais	66,6	65,4	66,5	62,7	68,5	67,7	61,4

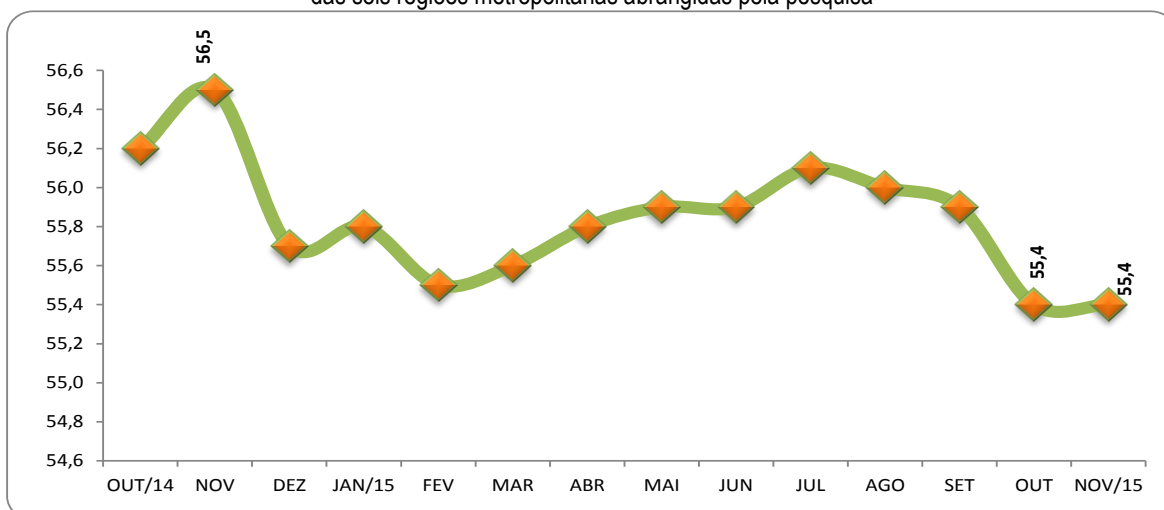
FONTE: IBGE, Diretoria de Pesquisas, Coordenação de Trabalho e Rendimento, Pesquisa Mensal de Emprego.

O gráfico a seguir mostra a evolução, de OUTUBRO de 2014 a NOVEMBRO de 2015, da população economicamente ativa, para o total das seis regiões metropolitanas abrangidas pela pesquisa (em mil pessoas)



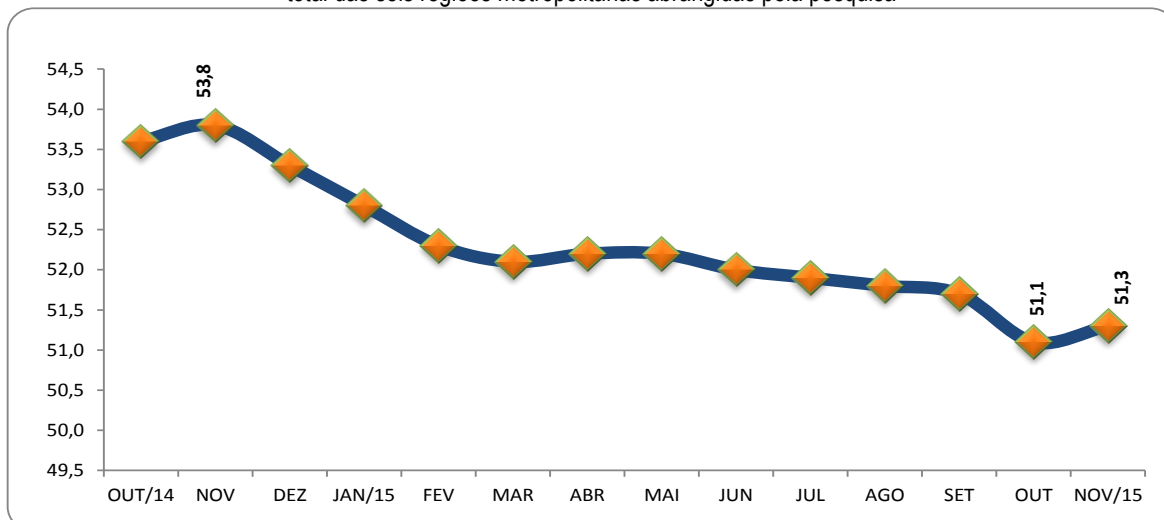
FONTE: IBGE, Diretoria de Pesquisas, Coordenação de Trabalho e Rendimento, Pesquisa Mensal de Emprego.

O gráfico a seguir mostra a evolução, de OUTUBRO de 2014 a NOVEMBRO de 2015, da taxa de atividade, para o total das seis regiões metropolitanas abrangidas pela pesquisa



FONTE: IBGE, Diretoria de Pesquisas, Coordenação de Trabalho e Rendimento, Pesquisa Mensal de Emprego.

O gráfico a seguir mostra a evolução, de OUTUBRO de 2014 a NOVEMBRO de 2015, do nível da ocupação, para o total das seis regiões metropolitanas abrangidas pela pesquisa



FONTE: IBGE, Diretoria de Pesquisas, Coordenação de Trabalho e Rendimento, Pesquisa Mensal de Emprego.

Evolução do nível da ocupação, por região metropolitana, desde janeiro de 2005

Nível da ocupação (%)							
Mês/ano	TOTAL	Recife	Salvador	B. Horiz.	R. de Jan.	S. Paulo	P. Alegre
jan/05	50,4	43,0	49,4	49,9	49,7	52,4	51,5
fev/05	50,3	42,2	48,8	49,9	49,8	52,4	50,9
mar/05	50,6	42,6	48,7	50,1	49,7	53,2	50,7
abr/05	50,5	42,5	48,2	50,6	49,2	53,0	51,4
mai/05	51,2	43,4	49,0	52,1	49,5	53,6	52,7
jun/05	51,1	43,5	49,2	52,1	49,8	53,3	52,5
jul/05	51,0	43,1	49,5	51,3	49,5	53,4	52,4
ago/05	51,2	43,1	50,0	51,3	49,8	53,5	52,5
set/05	51,5	43,2	50,2	52,5	50,4	53,5	52,4
out/05	51,4	43,8	49,9	52,2	49,9	53,5	52,6
nov/05	51,3	43,2	49,9	52,3	50,2	53,3	53,1
dez/05	51,5	43,4	50,0	52,6	50,2	53,4	53,0
jan/06	50,8	42,6	49,9	51,4	49,9	52,8	51,7
fev/06	50,6	42,4	49,7	51,2	49,7	52,7	51,2
mar/06	50,6	42,2	49,4	51,7	49,5	52,6	51,8
abr/06	50,4	43,2	48,4	51,7	49,3	52,3	51,3
mai/06	50,5	43,7	48,5	53,2	49,1	52,1	52,0
jun/06	50,9	43,8	49,2	53,6	49,1	52,6	52,7
jul/06	51,1	43,5	49,3	53,8	49,7	52,8	52,0
ago/06	51,5	43,1	49,7	54,4	50,4	53,1	52,7
set/06	52,0	45,1	49,9	54,8	50,8	53,7	52,9
out/06	51,8	44,9	49,9	54,3	50,6	53,6	52,1
nov/06	51,9	45,6	51,1	54,1	50,0	53,8	52,2
dez/06	51,8	45,0	51,5	54,1	50,2	53,7	51,9
jan/07	51,2	43,9	51,2	53,1	49,9	53,0	50,6
fev/07	50,8	43,1	50,7	52,9	49,5	52,7	50,6
mar/07	51,1	42,9	50,6	53,4	49,6	53,0	51,6
abr/07	50,8	42,7	50,1	53,8	48,8	52,8	52,2
mai/07	50,8	42,8	50,8	53,4	48,9	52,6	52,0
jun/07	51,3	42,7	50,8	53,8	49,1	53,6	52,3
jul/07	51,4	43,2	50,9	54,8	49,4	53,3	52,3
ago/07	51,9	43,1	51,0	55,0	50,0	54,0	52,8
set/07	52,3	43,1	50,9	55,0	50,6	54,5	53,2
out/07	52,4	43,0	50,4	54,9	50,7	54,8	53,2
nov/07	52,6	43,4	51,5	55,6	50,3	54,9	54,0
dez/07	52,3	43,5	51,4	55,4	49,9	54,7	53,6
jan/08	51,9	43,1	51,0	54,4	49,8	54,1	53,4
fev/08	51,6	42,0	50,4	54,5	49,6	53,8	53,1
mar/08	51,8	42,2	49,7	54,3	50,1	54,2	53,2
abr/08	52,0	41,7	50,2	55,4	50,1	54,3	53,3
mai/08	52,1	41,2	49,8	54,7	50,0	54,9	54,4
jun/08	52,5	42,6	49,7	55,0	50,2	55,6	54,0
jul/08	52,3	43,3	49,5	55,3	50,0	54,9	54,2
ago/08	52,6	42,9	50,1	55,9	50,3	55,2	54,2
set/08	53,0	43,9	50,5	55,8	50,7	55,7	54,4
out/08	53,4	43,7	50,6	56,3	51,1	56,4	54,5
nov/08	53,2	43,0	50,7	56,3	50,8	56,0	55,0
dez/08	53,2	45,1	50,7	55,4	50,9	55,7	55,0
jan/09	52,1	43,8	50,4	54,1	50,2	54,4	53,3
fev/09	51,6	42,9	49,9	53,6	49,7	54,1	51,8
mar/09	51,5	42,9	50,1	53,9	49,4	54,0	52,4
abr/09	51,5	42,0	49,4	53,9	49,4	54,2	52,4
mai/09	51,6	42,9	49,3	54,4	49,5	54,2	52,1
jun/09	51,9	42,8	49,3	54,7	50,1	54,4	52,4
jul/09	52,1	42,9	49,5	55,3	49,9	54,9	52,6
ago/09	52,2	42,6	50,0	54,7	50,3	54,9	53,4
set/09	52,4	42,6	51,1	55,3	50,1	55,1	53,4
out/09	52,4	43,5	51,2	55,8	50,0	54,7	54,0
nov/09	52,6	43,7	50,8	55,9	50,6	54,9	53,9
dez/09	53,0	45,0	51,0	56,8	50,9	55,2	54,0
jan/10	52,4	43,8	50,6	55,6	51,1	54,3	53,2
fev/10	52,6	44,8	50,4	55,0	51,6	54,4	53,2
mar/10	52,7	45,3	50,9	56,2	51,0	54,4	52,9
abr/10	52,9	45,8	51,6	56,1	50,6	55,1	52,6
mai/10	53,0	45,8	51,5	56,6	51,0	55,1	52,9
jun/10	52,9	45,7	51,0	56,4	50,7	55,1	53,4

Nível da ocupação (%)

Mês/ano	TOTAL	Recife	Salvador	B. Horiz.	R. de Jan.	S. Paulo	P. Alegre
jul/10	53,2	44,7	50,9	56,6	50,8	55,7	54,1
ago/10	53,4	45,4	51,0	57,1	51,1	55,7	54,7
set/10	53,7	47,3	51,6	57,3	50,8	56,0	55,3
out/10	53,9	47,4	51,9	57,4	50,3	56,5	55,9
nov/10	54,0	47,3	52,1	57,0	51,0	56,3	56,0
dez/10	54,0	47,2	52,9	57,1	51,1	56,1	56,0
jan/11	53,0	45,2	51,3	55,6	51,1	55,0	54,8
fev/11	53,2	45,1	50,7	56,1	51,6	55,2	54,4
mar/11	53,3	46,1	50,2	56,4	51,5	55,4	54,8
abr/11	53,4	46,8	50,4	56,7	51,0	55,5	55,2
mai/11	53,6	47,6	49,9	57,6	51,2	55,5	55,3
jun/11	53,5	47,4	50,5	57,5	50,6	55,6	55,2
jul/11	53,6	47,1	50,6	57,5	50,6	56,1	54,8
ago/11	53,9	46,9	50,9	57,4	51,8	56,0	55,1
set/11	54,0	46,5	51,3	57,4	52,0	56,1	55,1
out/11	54,0	46,5	50,4	57,0	52,3	56,2	54,9
nov/11	54,3	46,5	50,8	57,3	52,9	56,3	56,0
dez/11	54,0	47,5	50,6	57,1	51,9	56,1	56,0
jan/12	53,5	47,1	49,8	56,8	51,9	55,3	54,9
fev/12	53,6	47,7	50,1	57,3	52,0	55,4	54,5
mar/12	53,6	47,2	50,7	57,7	52,0	55,1	55,0
abr/12	53,7	47,8	49,9	57,8	52,0	55,2	55,3
mai/12	54,2	48,4	50,0	58,3	52,4	56,0	55,5
jun/12	53,8	48,8	49,0	57,2	51,8	55,9	54,6
jul/12	53,7	48,3	49,9	57,1	51,6	56,0	53,1
ago/12	54,0	48,4	51,3	57,5	52,2	55,8	54,0
set/12	54,5	49,1	52,5	58,7	52,8	55,8	54,7
out/12	55,0	48,3	53,0	58,2	53,3	56,8	55,5
nov/12	55,3	49,6	52,2	58,1	53,5	57,2	56,0
dez/12	55,1	48,7	51,6	57,9	53,1	57,4	55,5
jan/13	54,4	48,5	50,3	56,8	52,8	56,6	55,3
fev/13	54,0	47,0	50,7	56,1	52,4	56,2	55,1
mar/13	53,8	48,5	50,8	55,9	52,4	55,5	55,1
abr/13	53,6	48,3	51,9	56,1	51,9	55,1	54,8
mai/13	53,8	47,4	52,6	56,1	52,0	55,5	55,3
jun/13	53,7	46,7	53,4	55,3	52,1	55,3	54,9
jul/13	54,0	47,6	52,9	55,8	52,0	55,9	55,1
ago/13	54,2	47,1	52,7	55,9	52,6	56,1	55,6
set/13	54,0	47,5	52,2	55,6	52,4	55,8	55,1
out/13	54,2	47,9	52,0	56,5	52,4	55,9	55,7
nov/13	54,2	48,3	52,2	56,9	52,2	55,9	55,5
dez/13	54,2	48,5	52,3	56,3	52,5	56,0	54,7
jan/14	53,7	47,5	51,9	55,6	52,1	55,6	54,9
fev/14	53,3	47,1	51,1	54,6	51,3	55,5	54,3
mar/14	53,0	46,8	50,2	54,7	51,6	55,1	54,1
abr/14	53,0	46,5	50,7	54,7	51,3	54,9	54,5
mai/14	53,0	47,0	53,0	54,1	51,5	54,6	53,3
jun/14	53,2	47,4	53,5	54,3	51,6	54,7	54,4
jul/14	53,0	46,8	53,4	53,9	51,5	54,5	54,5
ago/14	53,3	47,7	53,6	54,2	51,7	54,9	54,4
set/14	53,2	46,6	53,1	54,0	51,6	54,9	54,4
out/14	53,6	47,6	53,6	54,6	52,0	55,1	54,9
nov/14	53,8	47,5	53,2	54,6	52,0	55,7	55,3
dez/14	53,3	47,3	53,3	54,4	51,3	54,9	55,7
jan/15	52,8	46,4	53,1	53,9	51,6	54,1	54,6
fev/15	52,3	46,0	52,0	53,2	50,7	53,9	54,3
mar/15	52,1	46,2	50,4	53,4	50,2	54,0	54,6
abr/15	52,2	45,6	50,9	52,9	50,2	54,5	54,1
mai/15	52,2	45,4	50,2	53,2	50,3	54,4	53,8
jun/15	52,0	45,4	50,8	52,8	50,6	53,9	53,3
jul/15	51,9	46,4	50,5	52,7	50,5	53,5	53,4
ago/15	51,8	46,2	49,5	52,8	51,1	53,2	52,7
set/15	51,7	45,9	50,0	51,9	51,2	53,2	53,1
out/15	51,1	44,7	48,6	50,9	51,3	52,5	52,4
nov/15	51,3	45,5	48,9	51,3	51,1	52,7	52,4

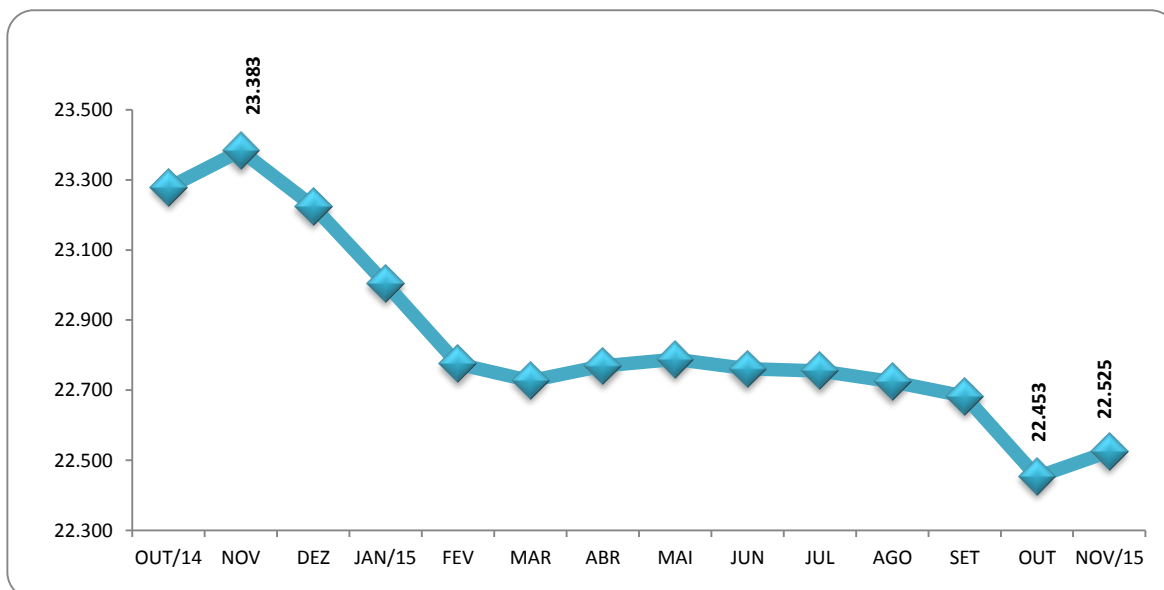
FONTE: IBGE, Diretoria de Pesquisas, Coordenação de Trabalho e Rendimento, Pesquisa Mensal de Emprego.

Indicadores de distribuição da população ocupada, por região metropolitana, segundo algumas características em novembro de 2015

População ocupada (%)	Total das seis áreas	Recife	Salvador	Belo Horizonte	Rio de Janeiro	São Paulo	Porto Alegre
Sexo:							
Masculino	53,8	54,4	51,4	53,2	55,1	53,7	53,5
Feminino	46,2	45,6	48,6	46,8	44,9	46,3	46,5
Faixa etária:							
10 a 14 anos	0,0	0,1	0,1	0,0	0,0	0,0	0,0
15 a 17 anos	0,9	0,9	1,0	1,1	0,6	1,0	1,3
18 a 24 anos	11,2	11,0	11,0	12,9	10,3	11,1	12,6
25 a 49 anos	61,6	62,5	63,8	62,7	59,8	62,1	60,4
50 anos ou mais	26,2	25,6	24,2	23,2	29,2	25,8	25,7
Anos de estudo:							
Sem instrução e menos de 1 ano	1,1	1,7	1,0	1,1	1,2	1,1	0,7
01 a 03 anos	2,4	3,4	3,1	2,5	2,2	2,2	2,1
04 a 07 anos	14,0	16,0	14,1	16,3	12,6	13,4	16,3
08 a 10 anos	15,7	13,4	15,1	17,4	15,5	15,2	18,8
11 anos ou mais	66,8	65,3	66,6	62,7	68,6	68,1	62,1
Tamanho do empreendimento:							
01 a 05 pessoas	33,5	38,1	38,6	33,9	38,2	28,9	34,7
06 a 10 pessoas	5,0	4,3	4,2	5,2	3,9	5,4	6,9
11 ou mais pessoas	61,6	57,6	57,2	61,0	57,9	65,7	58,4
Tempo de permanência no trabalho:							
Até 30 dias	1,2	2,0	1,7	1,8	0,8	0,9	1,4
31 dias a menos de 01 ano	14,2	16,9	17,7	17,9	13,8	11,8	16,9
01 ano a menos de 02 anos	11,2	10,8	11,0	10,3	11,6	11,1	11,8
02 anos ou mais	73,5	70,2	69,6	70,0	73,8	76,3	69,9
Horas habitualmente trabalhadas por semana:							
Até 39 horas	16,9	21,0	20,4	16,6	20,0	14,0	16,3
40 a 44 horas	59,9	55,5	64,9	70,0	50,6	60,7	68,8
45 horas e mais	23,2	23,6	14,7	13,4	29,4	25,3	14,9

FONTE: IBGE, Diretoria de Pesquisas, Coordenação de Trabalho e Rendimento, Pesquisa Mensal de Emprego.

O gráfico a seguir mostra a evolução, de OUTUBRO de 2014 a NOVEMBRO de 2015, da população ocupada para o total das seis regiões metropolitanas abrangidas pela pesquisa (em mil pessoas)



FONTE: IBGE, Diretoria de Pesquisas, Coordenação de Trabalho e Rendimento, Pesquisa Mensal de Emprego.

Indicadores de distribuição da população ocupada, por região metropolitana, segundo os grupamentos de atividade, para os meses de novembro de 2007 a 2015

Distribuição da população ocupada por grupamentos de atividade (%)								
Grupamentos de atividade	Mês/ano	Total seis áreas	Recife	Salvador	Belo Horizonte	Rio de Janeiro	São Paulo	Porto Alegre
Indústria extrativa, de transformação e distribuição de eletricidade, gás e água	11/07	17,3	10,5	10,7	17,9	11,9	21,6	21,8
	11/08	17,2	11,2	9,8	18,2	12,4	21,0	21,8
	11/09	16,8	10,4	9,4	17,2	13,3	20,2	21,2
	11/10	16,6	11,3	10,4	17,0	12,3	19,9	21,2
	11/11	16,0	12,4	9,5	16,0	11,7	19,2	21,4
	11/12	15,7	11,0	9,1	16,3	11,9	18,8	20,8
	11/13	15,2	11,2	9,1	15,8	11,4	18,1	20,2
	11/14	15,3	11,1	9,9	16,3	12,1	17,4	20,8
Construção	11/15	14,5	11,4	8,7	13,4	12,0	17,0	18,7
	11/07	7,1	7,0	8,6	8,6	7,0	6,4	7,0
	11/08	7,4	6,9	9,1	8,3	7,5	7,0	6,6
	11/09	7,5	7,2	9,2	8,6	7,5	7,0	7,1
	11/10	7,3	7,4	9,2	8,3	6,7	6,9	7,6
	11/11	7,8	7,7	9,7	9,2	7,5	7,4	7,2
	11/12	8,1	8,7	10,0	10,6	7,9	7,1	7,4
	11/13	7,8	8,3	8,7	9,9	7,3	7,2	7,7
Comércio, reparação de veículos automotores e de objetos pessoais e domésticos e comércio a varejo de combustíveis	11/14	7,5	7,7	8,6	8,9	7,3	7,2	6,8
	11/15	7,7	7,2	8,7	8,9	7,6	7,5	6,8
	11/07	19,3	26,3	21,6	19,0	18,1	18,7	19,4
	11/08	19,2	26,5	21,1	18,5	17,5	18,7	20,2
	11/09	19,1	25,1	21,2	18,7	18,1	18,0	21,2
	11/10	19,0	25,1	21,1	18,3	18,1	18,1	20,3
	11/11	18,6	23,3	21,2	18,2	17,9	17,7	19,5
	11/12	18,6	23,8	20,7	18,4	18,0	17,6	19,5
Serviços prestados a empresa, aluguéis, atividades imobiliárias e intermediação financeira	11/13	19,1	23,8	23,4	18,3	18,4	18,1	19,0
	11/14	18,5	22,8	21,0	18,1	18,1	17,6	18,8
	11/15	18,6	23,1	21,5	20,3	17,7	17,2	19,6
	11/07	14,7	12,7	12,8	12,6	16,3	15,4	12,6
	11/08	14,7	12,5	13,8	12,7	15,6	15,3	13,5
	11/09	15,1	12,6	14,2	13,5	15,4	16,3	13,5
	11/10	15,2	13,3	13,8	14,2	15,6	16,1	13,4
	11/11	16,4	16,0	16,0	14,6	16,6	17,5	13,7
Educação, saúde, serviços sociais, administração pública, defesa e seguridade social	11/12	16,2	15,4	16,0	14,4	15,9	17,5	13,8
	11/13	16,4	15,0	16,9	15,4	15,8	17,5	14,4
	11/14	16,4	16,2	15,4	15,4	16,0	17,6	13,9
	11/15	16,4	16,0	17,6	15,3	14,0	18,1	15,6
	11/07	15,7	18,9	18,2	16,5	17,9	13,3	15,3
	11/08	16,2	18,9	18,5	16,9	18,8	13,9	16,2
	11/09	15,9	18,2	18,9	17,2	18,0	13,6	15,1
	11/10	16,5	19,1	19,1	17,1	19,2	14,1	16,0
Serviços domésticos	11/11	16,3	18,4	19,3	17,6	18,6	13,7	16,5
	11/12	16,7	18,4	18,3	17,0	19,4	14,3	17,6
	11/13	17,2	18,8	17,6	18,0	20,1	14,9	17,9
	11/14	17,1	19,1	19,7	17,7	20,1	14,4	17,6
	11/15	17,4	19,7	18,6	18,1	21,1	14,4	18,1
	11/07	7,9	7,6	9,3	8,8	8,5	7,4	7,0
	11/08	7,5	8,0	8,8	8,7	8,5	6,6	6,5
	11/09	7,6	8,2	8,3	8,1	8,4	7,2	6,2
Outros serviços (alojamento, transporte, limpeza urbana e serviços pessoais)	11/10	7,0	6,9	8,3	7,5	7,3	6,9	5,6
	11/11	6,9	6,5	7,1	7,1	7,0	6,9	5,6
	11/12	6,5	7,1	7,9	6,8	6,6	6,2	5,4
	11/13	5,7	5,9	6,7	6,2	6,1	5,5	4,3
	11/14	5,9	5,4	7,0	6,1	6,2	5,9	4,7
	11/15	6,1	5,7	6,5	6,4	6,1	6,3	4,7
	11/07	17,4	16,1	17,8	16,0	19,8	16,8	16,0
	11/08	17,2	15,3	18,1	16,1	19,3	17,0	14,4
Outros serviços (alojamento, transporte, limpeza urbana e serviços pessoais)	11/09	17,4	17,2	18,0	16,2	18,8	17,2	14,9
	11/10	17,9	16,4	17,5	17,0	20,3	17,6	15,0
	11/11	17,5	15,1	16,7	16,7	20,2	17,2	15,5
	11/12	17,7	15,0	17,2	15,9	19,8	18,1	14,7
	11/13	18,1	16,4	16,6	15,8	20,4	18,3	15,9
	11/14	18,7	16,8	17,9	17,1	19,7	19,4	16,6
	11/15	18,7	16,3	17,4	17,1	20,9	19,1	15,9

FONTE: IBGE, Diretoria de Pesquisas, Coordenação de Trabalho e Rendimento, Pesquisa Mensal de Emprego.

Indicadores de distribuição da população ocupada, por região metropolitana, segundo a posição na ocupação, para os meses de novembro de 2007 a 2015

Distribuição da população ocupada por posição na ocupação (%)								
Posição na ocupação	Mês/ano	Total seis áreas	Recife	Salvador	Belo Horizonte	Rio de Janeiro	São Paulo	Porto Alegre
Empregados com carteira de trabalho assinada no setor privado	11/07	43,3	37,2	36,4	43,9	40,7	46,5	45,2
	11/08	44,4	39,2	38,6	45,7	40,4	47,9	46,3
	11/09	44,5	39,7	39,3	46,2	39,7	47,7	47,9
	11/10	46,7	42,3	42,3	48,1	41,8	50,0	49,2
	11/11	48,9	43,6	47,7	48,7	42,8	53,3	49,8
	11/12	48,7	44,0	45,9	48,5	43,4	52,8	50,6
	11/13	50,6	47,5	45,9	50,8	45,0	55,0	51,4
	11/14	50,5	46,8	44,1	50,9	45,3	55,1	51,5
11/15	50,1	45,6	46,0	49,4	43,8	55,4	50,2	
Empregados sem carteira de trabalho assinada no setor privado	11/07	13,7	13,7	14,0	12,6	11,4	15,3	13,1
	11/08	13,4	11,7	15,3	11,6	11,3	15,2	12,2
	11/09	12,8	11,4	12,3	11,1	11,6	14,5	11,4
	11/10	11,5	11,4	11,9	10,2	10,7	12,4	10,9
	11/11	10,6	11,2	10,2	10,3	10,4	10,8	10,8
	11/12	10,7	11,9	9,7	9,6	10,0	11,4	9,8
	11/13	9,4	9,6	10,1	8,7	9,6	9,4	9,2
	11/14	8,7	9,1	9,6	8,0	8,6	8,7	8,6
11/15	8,4	9,6	9,6	7,9	7,7	8,5	8,1	
Militares e funcionários Públicos	11/07	7,2	11,1	6,9	7,6	9,0	5,5	7,3
	11/08	7,7	10,8	7,2	8,6	9,9	5,9	7,7
	11/09	7,5	11,2	7,8	8,1	9,1	5,8	7,6
	11/10	7,8	10,5	7,9	8,3	9,9	6,3	7,1
	11/11	7,5	9,6	8,8	8,3	9,7	5,6	7,3
	11/12	7,6	9,9	7,2	7,6	9,9	5,9	7,7
	11/13	8,0	9,3	7,8	8,4	10,4	6,3	8,7
	11/14	8,3	10,3	8,8	9,0	11,0	6,3	7,6
11/15	8,4	10,6	7,7	8,9	11,2	6,6	8,1	
Trabalhadores por conta própria	11/07	19,4	22,5	23,3	18,2	22,3	17,2	17,5
	11/08	18,8	23,6	20,0	16,5	21,9	16,9	17,3
	11/09	19,1	23,0	22,3	16,8	22,4	16,7	18,3
	11/10	18,6	20,7	20,7	15,7	22,3	16,7	17,6
	11/11	18,0	21,0	18,5	16,6	21,5	16,1	16,3
	11/12	17,7	18,8	20,4	17,0	20,8	15,7	16,3
	11/13	18,1	19,4	22,4	16,7	20,4	16,4	16,5
	11/14	18,9	20,9	23,3	17,6	21,6	17,0	17,0
11/15	19,8	21,7	24,8	18,7	23,7	16,8	19,1	
Empregadores	11/07	4,8	3,6	4,3	4,8	4,5	5,0	5,2
	11/08	4,6	2,9	4,6	4,8	4,5	4,7	5,0
	11/09	4,5	3,3	4,0	4,9	4,5	4,7	4,7
	11/10	4,5	3,7	3,7	5,3	3,8	4,7	5,1
	11/11	4,3	3,8	3,9	5,0	4,4	4,1	5,1
	11/12	4,7	4,6	3,6	5,6	4,6	4,6	5,2
	11/13	4,6	4,3	3,2	4,8	4,3	4,8	5,1
	11/14	4,3	4,2	3,1	4,9	4,1	4,3	5,0
11/15	4,0	3,6	2,2	4,9	3,7	4,2	5,2	

FONTE: IBGE, Diretoria de Pesquisas, Coordenação de Trabalho e Rendimento, Pesquisa Mensal de Emprego.

Indicadores de distribuição da população ocupada, segundo a posição na ocupação e os grupamentos de atividade, para os meses de novembro de 2007 a 2015

Grupamentos de atividade	Mês/ano	Empregados com carteira assinada	Empregados sem carteira assinada	Trabalhadores por conta própria	Empregadores
Indústria extrativa, de transformação e distribuição de eletricidade, gás e água	11/07	64,4	14,0	16,1	4,3
	11/08	65,5	14,1	15,1	4,2
	11/09	65,0	13,0	16,2	4,3
	11/10	67,6	11,4	15,5	4,3
	11/11	69,0	10,5	15,3	4,1
	11/12	67,7	10,8	16,3	3,8
	11/13	70,8	8,3	15,2	4,2
	11/14	68,9	7,9	17,3	4,3
11/15	68,8	7,0	18,8	4,0	
Construção	11/07	29,5	19,0	45,1	6,1
	11/08	31,8	20,1	42,1	5,7
	11/09	32,9	18,5	42,9	5,2
	11/10	36,7	15,2	41,3	6,4
	11/11	39,9	16,2	38,5	5,2
	11/12	41,3	15,0	36,8	6,6
	11/13	41,6	14,1	38,3	5,7
	11/14	41,6	13,2	39,8	5,2
11/15	37,8	13,8	43,2	5,1	
Comércio, reparação de veículos automotores e de objetos pessoais e domésticos e comércio a varejo de combustíveis	11/07	44,8	16,8	28,7	8,0
	11/08	45,8	16,0	29,3	7,3
	11/09	46,7	15,3	29,0	7,4
	11/10	50,1	13,4	27,8	7,3
	11/11	52,2	13,2	26,5	6,9
	11/12	53,7	12,6	25,3	7,5
	11/13	54,3	11,4	26,2	7,4
	11/14	55,5	10,0	26,8	6,9
11/15	55,0	9,5	27,5	7,1	
Serviços prestados a empresa, aluguéis, atividades imobiliárias e intermediação financeira	11/07	64,5	13,9	14,7	5,0
	11/08	66,1	13,9	13,5	4,6
	11/09	66,0	13,8	14,0	4,5
	11/10	68,4	12,5	13,3	4,3
	11/11	71,8	10,3	12,5	4,0
	11/12	69,8	10,6	12,8	5,2
	11/13	71,9	9,4	12,8	4,4
	11/14	72,3	8,7	13,0	4,4
11/15	72,9	7,9	14,0	3,6	
Educação, saúde, serviços sociais, administração pública, defesa e seguridade social	11/07	34,1	15,8	5,3	2,4
	11/08	34,4	14,3	5,2	2,0
	11/09	35,0	14,2	5,3	2,1
	11/10	34,8	14,2	5,5	1,9
	11/11	37,2	13,2	5,2	2,0
	11/12	38,6	14,0	4,6	1,6
	11/13	37,8	11,9	5,4	2,0
	11/14	37,8	10,9	5,5	2,0
11/15	38,2	10,3	5,5	1,6	
Outros serviços (alojamento, transporte, limpeza urbana e serviços pessoais)	11/07	46,8	19,7	26,3	5,0
	11/08	47,5	19,2	25,4	5,7
	11/09	48,0	19,0	25,4	5,3
	11/10	50,4	16,9	25,7	4,8
	11/11	51,0	15,2	25,9	5,6
	11/12	51,0	15,8	25,1	5,7
	11/13	53,4	14,2	25,4	5,1
	11/14	52,8	13,2	27,1	4,7
11/15	52,6	13,2	27,8	4,5	

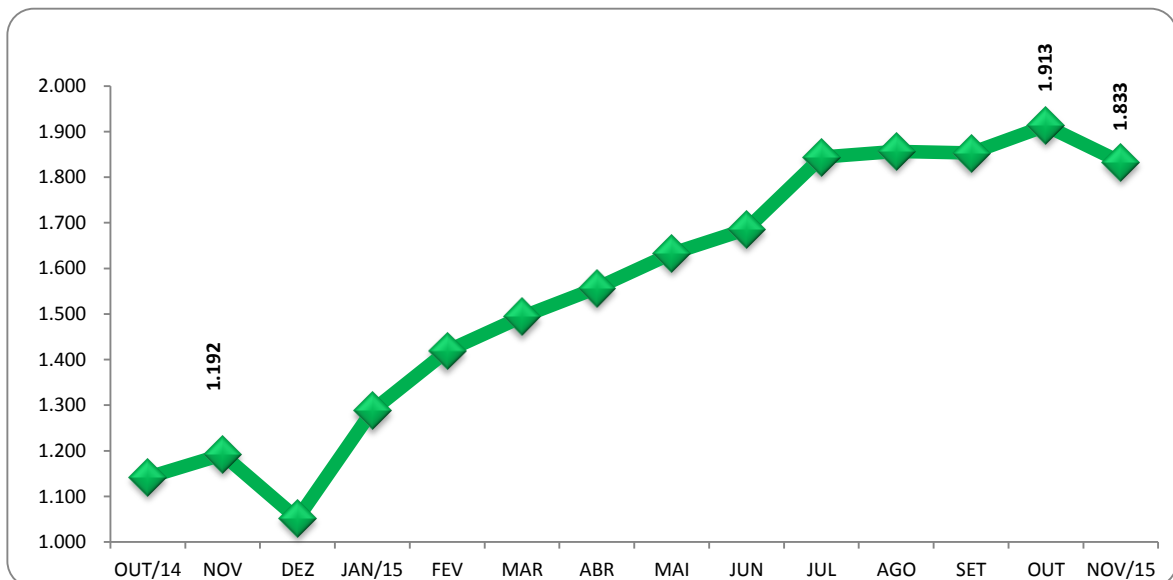
FONTE: IBGE, Diretoria de Pesquisas, Coordenação de Trabalho e Rendimento, Pesquisa Mensal de Emprego.

Indicadores de distribuição da população desocupada, por região metropolitana, segundo algumas características em novembro de 2015

População desocupada (%)	Total das seis áreas	Recife	Salvador	Belo Horizonte	Rio de Janeiro	São Paulo	Porto Alegre
Sexo:							
Masculino	46,4	47,9	45,0	50,8	42,9	46,8	48,7
Feminino	53,6	52,1	55,0	49,2	57,1	53,2	51,3
Faixa etária:							
10 a 14 anos	0,2	0,0	0,1	0,3	0,4	0,3	0,0
15 a 17 anos	5,3	2,6	4,1	3,4	3,0	7,4	7,7
18 a 24 anos	30,3	31,4	31,0	35,2	29,2	28,8	32,5
25 a 49 anos	53,4	57,3	54,2	52,9	55,9	51,7	49,8
50 anos ou mais	10,8	8,7	10,5	8,1	11,5	11,8	10,0
Anos de estudo:							
Sem Instrução e menos de 8 anos	13,9	15,8	13,5	15,7	10,5	13,9	19,5
8 a 10 anos	22,7	17,8	20,4	22,2	22,0	24,0	29,2
11 anos ou mais	63,3	66,4	66,1	62,1	67,5	62,1	51,3
Condição de trabalho:							
Com trabalho anterior	86,0	84,2	82,7	89,3	85,7	86,2	90,6
Sem trabalho anterior	14,0	15,8	17,3	10,7	14,3	13,8	9,4
Condição na família:							
Principal responsável	29,9	33,2	30,4	30,3	31,8	27,1	34,4
Outros membros	70,1	66,8	69,6	69,7	68,2	72,9	65,6
Com procura de trabalho:							
Nos 7 dias	85,8	80,6	87,0	82,9	80,3	89,1	89,8
Nos 23 dias	14,2	19,4	13,0	17,1	19,7	10,9	10,2
Tempo de procura:							
Até 30 dias	20,2	36,3	18,0	30,3	10,8	18,0	26,7
31 dias a 6 meses	46,0	35,0	43,0	48,9	49,9	46,1	52,6
7 a 11 meses	14,2	8,8	10,7	9,8	16,3	17,5	10,3
1 ano a menos de 2 anos	12,2	12,3	14,5	7,4	13,2	12,7	7,5
2 anos ou mais	7,4	7,7	13,6	3,6	9,8	5,7	2,9

FONTE: IBGE, Diretoria de Pesquisas, Coordenação de Trabalho e Rendimento, Pesquisa Mensal de Emprego.

O gráfico a seguir mostra a evolução, de OUTUBRO de 2014 a NOVEMBRO de 2015, da população desocupada, para o total das seis regiões metropolitanas abrangidas pela pesquisa (em mil pessoas)



FONTE: IBGE, Diretoria de Pesquisas, Coordenação de Trabalho e Rendimento, Pesquisa Mensal de Emprego.

A tabela a seguir mostra a evolução da taxa de desocupação, desde janeiro de 2005

Taxa de desocupação (%)							
Mês/ano	Total	Recife	Salvador	B. Horiz.	R. de Jan.	São paulo	P. Alegre
jan/05	10,2	12,2	15,8	9,8	7,4	11,1	7,0
fev/05	10,7	13,2	15,6	9,9	8,4	11,5	7,1
mar/05	10,9	14,1	15,7	10,7	8,4	11,5	7,9
abr/05	10,8	13,0	17,0	9,5	8,6	11,4	8,0
mai/05	10,2	12,8	15,9	8,9	8,5	10,5	7,7
jun/05	9,4	9,6	14,7	8,5	6,9	10,5	7,1
jul/05	9,5	12,7	15,7	8,2	7,2	9,9	7,0
ago/05	9,4	13,4	15,5	8,3	7,4	9,4	7,6
set/05	9,7	15,0	15,2	8,1	7,4	9,7	8,4
out/05	9,6	14,3	14,9	8,5	7,9	9,6	7,5
nov/05	9,6	14,7	15,0	8,2	7,7	9,7	7,2
dez/05	8,4	13,9	14,6	7,0	6,8	7,9	6,7
jan/06	9,3	15,3	14,9	8,1	6,9	9,2	7,7
fev/06	10,1	15,9	13,6	9,1	7,9	10,5	7,5
mar/06	10,4	16,5	13,7	9,3	8,5	10,6	8,3
abr/06	10,4	16,5	13,4	9,1	8,4	10,7	8,3
mai/06	10,2	15,0	13,5	8,5	8,6	10,5	8,3
jun/06	10,4	15,4	13,5	8,6	8,8	10,9	8,2
jul/06	10,8	15,3	14,4	9,1	8,7	11,3	8,7
ago/06	10,6	14,9	14,3	8,7	8,2	11,6	8,3
set/06	10,0	13,7	13,6	7,8	7,5	11,1	7,9
out/06	9,8	13,5	13,7	8,7	7,3	10,5	8,4
nov/06	9,6	12,4	13,2	8,2	7,3	10,3	8,0
dez/06	8,4	10,4	12,4	7,1	6,5	9,0	6,6
jan/07	9,3	11,6	13,5	8,4	6,6	10,1	8,1
fev/07	9,9	12,3	13,6	9,3	7,5	10,6	8,3
mar/07	10,2	12,0	14,1	8,6	7,4	11,5	8,2
abr/07	10,2	12,1	14,2	8,1	7,5	11,6	7,9
mai/07	10,2	12,4	14,6	8,3	8,0	11,2	7,5
jun/07	9,7	12,6	14,6	7,8	8,0	10,2	7,4
jul/07	9,5	12,6	14,5	7,3	7,1	10,3	7,5
ago/07	9,6	12,9	14,9	7,4	7,4	10,1	7,7
set/07	9,0	12,6	13,5	7,5	7,2	9,4	7,1
out/07	8,7	12,2	13,0	6,9	6,5	9,5	6,3
nov/07	8,3	11,0	12,8	6,4	6,5	8,8	6,1
dez/07	7,5	9,9	11,4	5,5	6,1	8,0	5,3
jan/08	8,0	10,1	11,3	6,7	6,4	8,6	6,2
fev/08	8,7	11,0	12,2	7,7	7,0	9,3	6,4
mar/08	8,6	9,7	12,8	7,2	6,7	9,4	6,9
abr/08	8,5	9,3	11,9	6,9	7,1	9,4	6,7
mai/08	7,9	8,7	11,3	6,8	6,4	8,6	6,1
jun/08	7,9	8,5	12,1	7,4	6,6	8,2	6,1
jul/08	8,1	10,1	12,1	6,8	7,3	8,3	6,0
ago/08	7,6	8,3	11,6	6,1	6,9	8,0	5,3
set/08	7,7	8,9	11,3	6,1	6,9	8,0	5,7
out/08	7,5	8,9	10,7	5,9	7,0	7,7	5,6
nov/08	7,6	9,7	10,3	5,2	6,9	8,2	5,3
dez/08	6,8	7,8	10,0	5,5	6,2	7,1	4,7
jan/09	8,2	8,6	11,2	6,4	6,6	9,4	5,6
fev/09	8,5	9,1	11,0	6,8	6,4	10,0	6,0
mar/09	9,0	10,4	11,9	6,6	6,9	10,5	6,4
abr/09	8,9	10,6	12,4	6,8	6,8	10,2	6,2
mai/09	8,8	10,5	12,1	6,7	6,6	10,2	6,1
jun/09	8,1	10,2	11,2	6,9	6,3	9,0	5,6
jul/09	8,0	10,2	11,4	6,1	6,3	8,9	5,8
ago/09	8,1	10,9	11,4	7,5	5,6	9,1	5,4
set/09	7,7	10,5	10,9	6,4	5,5	8,7	5,4
out/09	7,5	9,5	10,4	6,1	5,6	8,6	5,1
nov/09	7,4	9,5	11,1	5,9	5,5	8,1	5,3
dez/09	6,8	8,4	10,7	5,1	5,4	7,5	4,3
jan/10	7,2	8,6	11,9	6,1	5,4	8,0	4,3
fev/10	7,4	8,8	11,0	6,5	5,6	8,1	5,1
mar/10	7,6	8,1	11,3	6,3	6,4	8,2	5,9
abr/10	7,3	9,1	11,2	5,8	5,9	7,7	5,4
mai/10	7,5	9,7	12,0	5,8	6,3	7,8	5,0
jun/10	7,0	8,6	12,0	5,1	5,8	7,4	4,7

Taxa de desocupação (%)

Mês/ano	Total	Recife	Salvador	B. Horiz.	R. de Jan.	São paulo	P. Alegre
jul/10	6,9	10,0	12,3	5,1	5,4	7,2	4,8
ago/10	6,7	9,0	11,7	5,2	5,7	6,8	4,6
set/10	6,2	8,8	10,3	4,9	5,3	6,3	4,1
out/10	6,1	8,0	9,9	5,3	5,7	5,9	3,7
nov/10	5,7	8,4	9,4	5,3	4,9	5,5	3,7
dez/10	5,3	6,9	8,4	4,3	4,9	5,3	3,0
jan/11	6,1	7,1	10,7	5,3	5,1	6,0	4,2
fev/11	6,4	7,8	10,3	6,3	4,9	6,6	4,4
mar/11	6,5	7,6	10,5	5,3	4,9	6,9	5,0
abr/11	6,4	7,5	10,2	5,3	4,8	7,1	4,6
mai/11	6,4	6,8	10,5	4,7	5,4	6,7	5,1
jun/11	6,2	6,1	10,2	4,6	5,3	6,6	4,8
jul/11	6,0	6,3	9,8	4,7	5,0	6,5	4,7
ago/11	6,0	6,7	8,9	4,8	5,1	6,3	5,2
set/11	6,0	6,4	9,0	5,0	5,7	6,1	4,8
out/11	5,8	6,0	9,4	4,5	5,7	5,6	4,4
nov11	5,2	5,5²	8,4	4,2	5,5	5,0	3,6
dez/11	4,7	4,7 ¹	7,7	3,8	4,9	4,7	3,1
jan/12	5,5	5,7	8,3	4,5	5,6	5,5	3,9
fev/12	5,7	5,1	7,8	4,7	5,7	6,1	4,1
mar/12	6,2	6,2	8,1	5,1	5,9	6,5	5,2
abri/12	6,0	5,6	8,3	5,0	5,6	6,5	4,7
mai/12	5,8	5,9	8,0	5,1	5,2	6,2	4,5
jun/12	5,9	6,3	7,9	4,5	5,2	6,5	4,0
jul/12	5,4	6,5	6,7	4,4	5,0	5,7	3,8
ago/12	5,3	6,7	6,4	4,3	4,7	5,8	3,5
set/12	5,4	5,7	6,2	4,0	4,4	6,5	3,6
out/12	5,3	6,7	7,0	3,9	4,6	5,9	3,9
nov12	4,9	5,7	6,5²	3,9	4,1	5,5	3,5
dez/12	4,6	5,6	5,7 ¹	3,5	4,0	5,2	3,0
jan/13	5,4	6,3	6,3	4,2	4,3	6,4	3,5
fev/13	5,6	6,5	6,2	4,2	4,6	6,5	3,9
mar/13	5,7	6,8	6,9	4,6	4,7	6,3	4,0
abr/13	5,8	6,4	7,7	4,2	4,8	6,7	4,0
mai/13	5,8	6,1	8,4	4,3	5,2	6,3	3,9
jun/13	6,0	6,5	8,8	4,1	5,3	6,6	3,9
jul/13	5,6	7,6	9,3	4,3	4,7	5,8	3,7
ago/13	5,3	6,2	9,4	4,3	4,5	5,4	3,4
set/13	5,4	5,8	9,3	4,5	4,4	5,8	3,4
out/13	5,2	6,1	9,1	4,1	4,1	5,6	3,0
nov13	4,6²	6,5	8,2	3,9	3,8	4,7²	2,6¹
dez/13	4,3 ¹	5,9	7,7	3,4	3,7	4,4 ¹	2,6 ¹
jan/14	4,8	7,4	8,0	3,8	3,6	5,0	2,8
fev/14	5,1	6,4	9,0	3,9	3,9	5,5	3,3
mar/14	5,0	5,5	9,2	3,6	3,5	5,7	3,2
abri/14	4,9	6,3	9,1	3,6	3,5	5,2	3,2
mai/14	4,9	7,2	9,2	3,8	3,4	5,1	3,0
jun/14	4,8	6,2	9,0	3,9	3,2	5,1	3,7
jul/14	4,9	6,6	8,9	4,1	3,6	4,9	4,3
ago/14	5,0	7,1	9,3	4,2	3,0 ¹	5,1	4,8
set/14	4,9	6,7	10,3	3,8	3,4	4,5	4,9
out/14	4,7	6,7	8,5	3,5	3,8	4,4 ¹	4,6
nov/14	4,8	6,8	9,6	3,7²	3,6²	4,7²	4,2
dez/14	4,3	5,5	8,1	2,9 ¹	3,5	4,4 ¹	3,6
jan/15	5,3	6,7	9,6	4,1	3,6	5,7	3,8
fev/15	5,9	7,0	10,8	4,9	4,2	6,1	4,7
mar/15	6,2	8,1	12,0	4,7	4,8	6,0	5,1
abr/15	6,4	7,8	11,3	5,5	5,2	6,3	5,0
mai/15	6,7	8,5	11,3	5,7	5,0	6,9	5,6
jun/15	6,9	8,8	11,4	5,6	5,2	7,2	5,8
jul/15	7,5	9,2	12,3	6,0	5,7	7,9	5,9
ago/15	7,6	9,8	12,4	6,7	5,1	8,1	6,0
set/15	7,6	10,4	13,0	5,9	6,3	7,3	6,3
out/15	7,9	9,8	12,8	6,6	6,0	8,1	6,8
nov15	7,5	10,8	12,3	6,1	5,9	7,4	6,7

FONTE: IBGE, Diretoria de Pesquisas, Coordenação de Trabalho e Rendimento, Pesquisa Mensal de Emprego.

¹menor taxa da série.

²menor taxa da série para um mês de novembro.

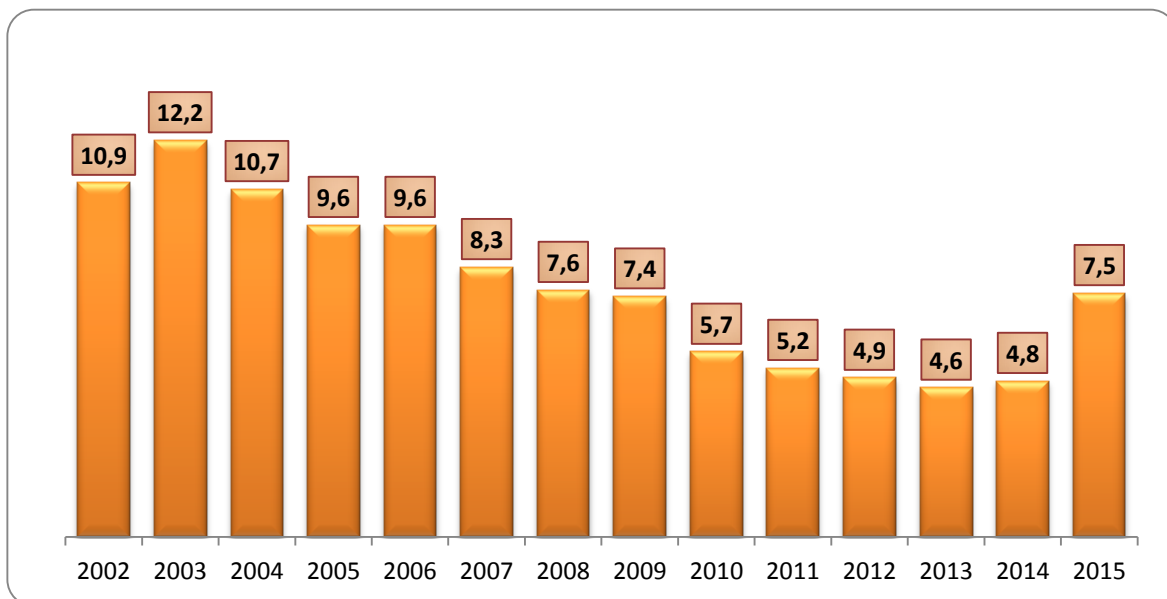
A tabela a seguir mostra a evolução da taxa de desocupação por região metropolitana, segundo o sexo

Mês/ano	Total		Recife		Salvador		B. Horiz.		R. de Jan.		São Paulo		P. Alegre	
	masc.	fem.	masc.	fem.	masc.	fem.	masc.	fem.	masc.	fem.	masc.	fem.	masc.	fem.
jan/05	8,0	12,9	10,2	14,8	12,6	19,4	8,3	11,7	5,0	10,4	8,8	14,0	5,8	8,4
fev/05	8,2	13,7	11,7	15,2	13,1	18,5	8,2	11,8	5,3	12,2	9,0	14,6	5,3	9,3
mar/05	8,5	13,8	11,7	17,1	12,6	19,2	8,6	13,2	5,8	11,6	9,2	14,2	6,0	10,3
abr/05	8,4	13,7	10,7	16,0	14,0	20,3	7,4	11,8	5,9	12,0	9,1	14,2	6,2	10,3
mai/05	8,0	12,8	10,5	15,7	13,0	19,3	7,4	10,5	6,2	11,4	8,3	13,1	5,8	10,0
jun/05	7,3	11,9	8,0	11,6	11,4	18,5	7,2	10,1	5,2	8,9	8,1	13,4	5,6	8,9
jul/05	7,4	11,9	11,1	14,6	12,5	19,2	7,5	9,1	5,1	9,8	7,6	12,6	5,7	8,5
ago/05	7,7	11,6	11,9	15,3	12,2	19,1	7,5	9,2	5,2	10,2	7,8	11,5	6,8	8,5
set/05	7,7	12,1	12,7	17,8	11,8	18,9	6,3	10,3	5,3	10,1	8,0	11,7	6,8	10,4
out/05	7,7	12,0	12,5	16,5	11,4	18,7	6,4	10,9	5,7	10,8	8,0	11,4	5,7	9,5
nov/05	7,6	12,0	12,4	17,4	11,2	19,0	6,8	9,9	5,2	10,8	8,1	11,7	6,0	8,5
dez/05	6,9	10,2	11,8	16,7	11,3	18,2	5,8	8,4	5,0	9,1	6,9	9,0	5,4	8,2
jan/06	7,6	11,3	13,1	17,8	12,0	18,0	7,1	9,4	5,0	9,4	7,9	10,8	6,4	9,3
fev/06	8,2	12,4	13,0	19,4	10,8	16,5	7,3	11,2	5,9	10,5	8,9	12,4	5,7	9,7
mar/06	8,5	12,7	13,7	19,9	11,2	16,4	8,2	10,5	6,7	10,8	8,7	13,0	6,9	10,0
abr/06	8,5	12,8	14,3	19,0	11,3	15,8	7,7	10,8	6,1	11,2	8,9	13,1	6,9	9,9
mai/06	8,3	12,5	13,0	17,5	10,9	16,4	6,8	10,5	6,7	10,9	8,8	12,8	6,2	10,7
jun/06	8,6	12,7	13,3	17,9	10,8	16,3	7,4	9,9	6,8	11,3	9,1	13,1	6,6	10,1
jul/06	8,8	13,1	13,4	17,6	11,9	17,0	7,6	11,0	6,7	11,1	9,4	13,7	7,4	10,1
ago/06	8,6	13,0	12,5	18,0	11,6	17,2	6,7	11,1	6,2	10,6	9,6	13,9	7,2	9,4
set/06	7,9	12,5	11,6	16,3	10,9	16,6	6,1	9,8	5,5	10,0	8,9	13,8	7,0	8,9
out/06	7,9	12,1	11,1	16,5	10,4	17,3	6,9	10,7	5,3	9,6	8,9	12,5	7,0	10,2
nov/06	7,9	11,6	10,5	14,8	10,4	16,2	6,5	10,2	5,4	9,6	8,9	12,0	6,6	9,7
dez/06	7,0	10,0	8,7	12,5	9,8	15,2	5,8	8,6	5,1	8,1	7,9	10,5	5,6	7,8
jan/07	7,7	11,3	10,0	13,6	10,9	16,2	6,4	10,7	5,0	8,6	8,7	11,9	6,5	10,0
fev/07	8,1	12,0	11,4	13,5	10,7	16,7	7,7	11,1	5,7	9,7	8,8	12,7	6,7	10,1
mar/07	8,3	12,4	9,9	14,5	11,3	17,0	6,5	11,0	5,7	9,3	9,8	13,5	6,0	10,8
abr/07	8,2	12,6	10,8	13,8	11,0	17,5	6,5	10,0	5,5	9,9	9,6	13,9	5,9	10,2
mai/07	8,3	12,4	11,2	13,9	12,7	16,6	6,4	10,5	6,3	10,2	9,1	13,7	6,3	8,8
jun/07	7,8	12,0	11,1	14,4	12,1	17,2	6,3	9,6	6,1	10,4	8,1	12,7	6,1	8,9
jul/07	7,4	12,0	10,6	15,0	11,5	17,7	5,3	9,6	5,4	9,3	8,0	13,1	6,3	8,9
ago/07	7,5	12,0	11,3	14,8	12,0	17,9	5,7	9,3	5,3	10,1	7,9	12,8	6,4	9,2
set/07	6,9	11,5	10,4	15,4	11,3	15,8	5,6	9,6	5,0	9,9	7,2	12,0	5,9	8,6
out/07	6,7	11,1	9,9	15,1	9,8	16,5	5,3	8,7	4,6	8,9	7,3	12,0	5,4	7,4
nov/07	6,4	10,5	8,5	14,1	9,6	16,1	5,1	7,9	4,8	8,6	7,1	11,0	4,7	7,8
dez/07	5,9	9,3	8,3	11,9	8,6	14,4	4,1	7,1	4,6	8,0	6,6	9,6	4,0	6,9
jan/08	6,2	10,1	8,9	11,6	9,1	13,7	5,4	8,1	4,5	8,8	6,8	10,9	4,4	8,3
fev/08	6,7	11,1	9,2	13,3	9,1	15,6	6,1	9,5	4,6	9,9	7,7	11,4	4,5	8,8
mar/08	6,6	11,0	8,1	11,9	9,3	16,5	5,9	8,7	4,7	9,2	7,4	11,8	4,9	9,3
abr/08	6,6	10,9	7,5	11,6	8,9	15,1	5,3	8,6	5,0	9,8	7,7	11,5	4,8	8,9
mai/08	6,2	10,0	7,5	10,4	8,7	14,2	5,5	8,4	4,5	8,9	7,0	10,6	4,5	8,0
jun/08	6,1	9,9	7,0	10,4	9,2	15,3	5,6	9,4	5,0	8,6	6,5	10,2	4,7	7,6
jul/08	6,2	10,3	8,4	12,4	9,8	14,6	4,8	8,9	5,5	9,6	6,4	10,5	4,5	7,7
ago/08	5,9	9,6	7,3	9,4	9,6	13,8	4,3	8,0	5,2	8,9	6,2	10,3	4,2	6,6
set/08	5,8	9,8	7,5	10,6	9,0	13,7	4,0	8,3	4,9	9,4	6,2	10,2	4,8	6,7
out/08	5,9	9,4	7,5	10,7	8,7	12,9	4,6	7,3	5,4	8,9	5,9	9,9	4,6	6,7
nov/08	5,8	9,7	8,5	11,3	8,2	12,5	4,2	6,4	5,0	9,3	6,1	10,5	3,9	7,0
dez/08	5,2	8,7	6,5	9,3	7,7	12,6	4,7	6,3	4,3	8,5	5,5	9,1	3,9	5,5
jan/09	6,3	10,4	7,1	10,5	8,5	14,1	5,5	7,4	4,8	8,8	7,1	12,1	4,8	6,6
fev/09	6,7	10,6	7,5	10,9	8,6	13,6	5,8	7,9	5,0	8,1	7,8	12,5	5,0	7,3
mar/09	7,3	11,1	8,9	12,3	9,5	14,6	5,4	8,0	5,2	9,0	8,7	12,7	5,0	8,2
abr/09	7,2	10,9	8,5	13,3	9,9	15,1	5,7	8,1	5,1	8,9	8,5	12,2	5,0	7,6
mai/09	7,3	10,7	8,6	12,8	9,4	15,1	5,4	8,3	5,0	8,6	8,8	11,9	4,9	7,5
jun/09	6,8	9,7	8,7	12,0	9,0	13,6	5,9	8,0	4,6	8,5	7,9	10,3	4,6	6,7
jul/09	6,6	9,6	8,7	12,0	9,4	13,5	4,8	7,5	4,5	8,4	7,7	10,3	5,4	6,1
ago/09	6,6	9,9	9,3	12,9	9,1	14,0	5,7	9,6	4,0	7,6	7,7	10,6	4,7	6,2
set/09	6,3	9,3	8,4	13,0	8,9	13,2	5,0	8,0	3,8	7,5	7,5	10,0	4,8	5,9
out/09	6,0	9,4	7,2	12,2	8,1	12,9	4,6	7,8	4,0	7,6	7,2	10,2	4,3	6,0
nov/09	5,7	9,2	7,0	12,5	8,5	13,8	4,3	7,6	4,1	7,2	6,6	9,8	4,5	6,2
dez/09	5,4	8,4	6,3	10,7	8,6	12,9	4,1	6,1	3,8	7,4	6,3	8,9	3,4	5,5
jan/10	5,8	8,9	6,9	10,6	9,8	14,2	4,8	7,5	4,0	7,0	6,7	9,6	3,4	5,3
fev/10	6,0	9,0	7,1	10,9	8,8	13,4	5,0	8,2	4,0	7,5	7,2	9,2	3,5	6,9
mar/10	5,8	9,6	6,4	10,1	8,9	14,0	5,0	7,8	4,1	9,1	6,6	10,0	4,7	7,3
abr/10	5,8	9,0	7,5	11,1	8,2	14,4	4,7	7,0	4,2	7,9	6,4	9,2	4,4	6,6
mai/10	5,6	9,6	8,0	11,8	8,7	15,4	3,7	8,1	4,0	8,9	6,4	9,4	3,6	6,6
jun/10	5,3	9,0	6,6	11,0	8,9	15,1	3,5	7,0	3,8	8,1	6,1	8,9	3,4	6,3

Mês/ano	Total		Recife		Salvador		B. Horizonte		Rio de Janeiro		São Paulo		P. Alegre	
	masc.	fem.	masc.	fem.	masc.	fem.	masc.	Fem.	masc.	fem.	masc.	fem.	masc.	fem.
jul/10	5,4	8,7	8,1	12,3	10,0	14,8	3,9	6,5	3,9	7,2	5,7	8,8	3,2	6,7
ago/10	5,2	8,6	7,0	11,4	9,2	14,3	4,2	6,4	3,7	8,1	5,6	8,2	3,2	6,1
set/10	4,8	7,9	6,3	11,7	8,1	12,7	3,5	6,4	3,6	7,3	5,2	7,6	3,0	5,4
out/10	4,6	7,8	6,1	10,2	7,4	12,6	3,8	7,0	3,8	8,0	4,9	7,1	2,7	4,8
nov/10	4,3	7,4	5,8	11,4	6,2	12,6	3,9	6,7	3,4	6,8	4,5	6,8	2,9	4,6
dez/10	4,1	6,7	5,1	9,1	5,7	11,2	3,4	5,3	3,2	6,9	4,7	6,1	2,2	3,9
jan/11	4,8	7,5	5,3	9,3	7,6	14,0	4,2	6,6	3,6	7,0	5,3	6,9	3,4	5,3
fev/11	5,1	7,9	5,9	10,1	7,3	13,4	5,0	7,8	3,6	6,5	5,8	7,5	3,2	5,9
mar/11	5,0	8,2	6,0	9,6	7,8	13,2	4,1	6,7	3,6	6,5	5,5	8,6	3,9	6,3
abr/11	5,0	8,1	6,1	9,3	7,1	13,3	4,2	6,6	3,5	6,4	5,8	8,6	3,6	5,8
mai/11	4,9	8,0	5,6	8,3	7,5	13,7	3,4	6,1	4,2	6,8	5,4	8,4	4,2	6,2
jun/11	5,0	7,6	5,1	7,3	7,6	13,0	3,6	5,7	4,1	6,8	5,5	7,9	3,6	6,1
jul/11	4,7	7,6	5,4	7,5	7,1	12,6	3,8	5,8	3,4	6,9	5,4	7,7	3,7	5,9
ago/11	4,6	7,6	5,3	8,3	6,4	11,6	3,6	6,2	3,4	7,1	5,3	7,5	4,0	6,5
set/11	4,7	7,5	5,4	7,5	6,7	11,3	3,9	6,3	3,9	8,0	5,1	7,2	3,9	5,9
out/11	4,5	7,2	4,7	7,5	6,9	12,1	3,5	5,6	4,0	7,8	4,8	6,6	3,6	5,3
nov/11	3,9	6,7	3,8	7,7	6,0	11,1	3,4	5,0	3,6	7,8	4,0	6,0	2,8	4,4
dez/11	3,7	6,0	3,5	6,1	5,6	10,0	3,3	4,3	3,4	6,8	3,9	5,6	2,6	3,7
jan/12	4,3	6,9	4,4	7,2	6,1	10,9	3,8	5,3	4,0	7,5	4,5	6,7	3,0	5,0
fev/12	4,6	7,1	4,3	6,0	6,1	9,7	3,9	5,6	4,3	7,3	5,0	7,4	3,2	5,2
mar/12	5,0	7,7	5,1	7,6	5,9	10,6	4,0	6,3	4,5	7,6	5,4	7,8	4,4	6,1
abr/12	4,6	7,7	4,3	7,2	5,7	11,2	3,7	6,4	4,2	7,4	5,1	8,2	3,9	5,6
mai/12	4,5	7,3	4,9	7,2	5,7	10,5	3,7	6,6	3,7	7,0	5,0	7,6	3,7	5,4
jun/12	4,8	7,1	5,3	7,6	5,7	10,3	3,7	5,4	4,0	6,6	5,5	7,7	3,3	4,8
jul/12	4,4	6,6	5,2	8,0	5,1	8,4	3,6	5,3	3,6	6,8	5,1	6,4	2,5	5,3
ago/12	4,2	6,7	5,6	8,1	4,8	8,2	3,3	5,3	3,5	6,2	4,7	7,1	2,8	4,4
set/12	4,3	6,7	4,6	6,9	5,1	7,5	3,1	4,9	3,2	5,9	5,3	7,9	2,5	4,8
out/12	4,1	6,7	5,5	8,1	5,1	8,9	2,8	5,1	3,2	6,2	4,8	7,1	3,0	5,0
nov/12	4,0	5,9	4,3	7,5	4,7	8,3	3,2	4,7	3,4	4,8	4,6	6,4	2,7	4,3
dez/12	3,9	5,4	5,1	6,2	3,9	7,4	3,2	3,9	3,4	4,7	4,5	6,0	2,5	3,6
jan/13	4,5	6,5	5,4	7,4	4,3	8,4	3,4	5,2	3,4	5,4	5,6	7,3	3,2	4,0
fev/13	4,8	6,4	5,8	7,5	4,1	8,5	3,6	4,9	3,8	5,5	5,9	7,2	3,6	4,3
mar/13	4,6	6,9	5,4	8,5	4,9	9,1	3,9	5,4	3,2	6,5	5,6	7,2	3,2	4,9
abr/13	4,6	7,2	5,0	8,0	5,4	10,1	3,6	4,9	3,4	6,3	5,6	8,1	3,3	4,7
mai/13	4,6	7,2	5,1	7,3	6,0	10,9	3,2	5,6	3,8	6,8	5,2	7,6	3,1	4,8
jun/13	4,8	7,3	5,8	7,4	6,4	11,2	3,3	4,9	3,7	7,0	5,5	7,8	3,8	4,1
jul/13	4,4	7,0	6,2	9,3	6,7	11,8	3,5	5,2	3,6	6,1	4,6	7,1	3,1	4,3
ago/13	4,3	6,4	5,2	7,4	7,1	11,8	3,7	4,9	3,2	5,9	4,7	6,2	2,7	4,3
set/13	4,5	6,5	5,2	6,6	7,0	11,7	4,0	5,1	3,2	5,9	5,1	6,6	2,8	4,0
out/13	4,2	6,3	5,1	7,3	6,6	11,7	3,7	4,6	3,1	5,3	4,7	6,6	2,7	3,3
nov/13	3,8	5,6	5,3	7,8	6,1	10,4	3,4	4,6	3,1	4,5	3,9	5,6	2,4	2,7
dez/13	3,5	5,3	5,5	6,5	6,1	9,4	3,0	4,0	2,4	5,2	3,7	5,2	2,6	2,6
jan/14	4,1	5,6	6,6	8,3	7,0	8,9	3,5	4,2	2,6	4,9	4,4	5,7	2,4	3,1
fev/14	4,2	6,3	5,7	7,2	7,1	10,9	3,4	4,5	2,4	5,6	4,8	6,4	2,7	4,0
mar/14	3,9	6,3	4,5	6,8	6,9	11,8	3,1	4,1	2,3	4,9	4,7	7,0	2,5	3,9
abr/14	3,8	6,1	5,0	7,8	6,2	12,2	3,1	4,2	2,7	4,4	4,3	6,3	2,8	3,6
mai/14	4,0	5,9	6,1	8,4	6,9	11,6	3,6	4,1	2,7	4,3	4,2	6,0	2,8	3,2
jun/14	4,0	5,8	5,6	6,9	5,7	12,3	3,4	4,4	2,8	3,7	4,3	5,9	3,0	4,4
jul/14	4,1	5,8	5,7	7,7	6,0	12,0	3,9	4,2	3,0	4,3	4,2	5,6	3,5	5,1
ago/14	4,2	5,9	6,5	7,9	6,8	12,0	3,7	4,7	2,6	3,5	4,4	6,0	4,0	5,7
set/14	4,0	5,9	5,6	8,0	8,4	12,2	3,8	3,9	2,5	4,6	3,8	5,3	4,1	5,7
out/14	3,8	5,7	5,3	8,3	6,5	10,4	3,0	4,2	2,7	5,1	3,9	4,9	3,9	5,4
nov/14	4,1	5,7	5,7	8,0	7,5	11,7	3,2	4,3	3,0	4,3	4,1	5,3	4,1	4,4
dez/14	3,8	5,0	5,0	6,1	6,4	9,8	2,5	3,4	2,9	4,1	3,9	4,9	3,5	3,7
jan/15	4,7	6,0	5,3	8,3	7,8	11,5	3,5	4,8	3,1	4,1	5,3	6,2	3,7	3,9
fev/15	5,0	6,9	6,3	8,0	8,4	13,3	4,5	5,4	3,5	5,1	5,1	7,2	4,9	4,4
mar/15	5,3	7,2	7,2	9,2	10,1	13,9	4,1	5,4	3,9	6,0	5,2	6,9	4,9	5,3
abr/15	5,7	7,2	6,9	9,0	9,4	13,3	5,3	5,8	4,5	6,0	5,7	7,1	4,7	5,4
mai/15	5,9	7,5	7,3	10,0	9,5	13,1	5,1	6,3	4,2	5,9	6,3	7,4	5,3	6,0
jun/15	6,0	7,9	7,7	10,0	9,5	13,4	5,4	5,8	4,5	6,1	6,1	8,4	5,7	6,0
jul/15	6,6	8,6	8,2	10,5	10,1	14,6	5,8	6,2	5,0	6,6	6,7	9,3	6,4	5,4
ago/15	6,4	8,8	8,7	11,2	10,4	14,5	6,6	6,9	4,4	5,8	6,5	9,9	5,6	6,4
set/15	6,6	8,7	9,6	11,3	10,8	15,1	5,9	6,0	5,4	7,3	6,1	8,7	6,2	6,4
out/15	7,0	8,9	9,4	10,3	10,8	14,8	6,2	7,0	5,3	6,8	7,2	9,2	6,1	7,5
nov/15	6,6	8,6	9,7	12,2	10,9	13,6	5,8	6,4	4,7	7,4	6,5	8,5	6,2	7,4

FONTE: IBGE, Diretoria de Pesquisas, Coordenação de Trabalho e Rendimento, Pesquisa Mensal de Emprego.

O gráfico a seguir mostra a evolução, da taxa de desocupação nos meses de NOVEMBRO, de 2002 a 2015, para o conjunto das seis regiões metropolitanas abrangidas pela pesquisa.



FONTE: IBGE, Diretoria de Pesquisas, Coordenação de Trabalho e Rendimento, Pesquisa Mensal de Emprego.

Evolução do rendimento médio real habitual da população ocupada

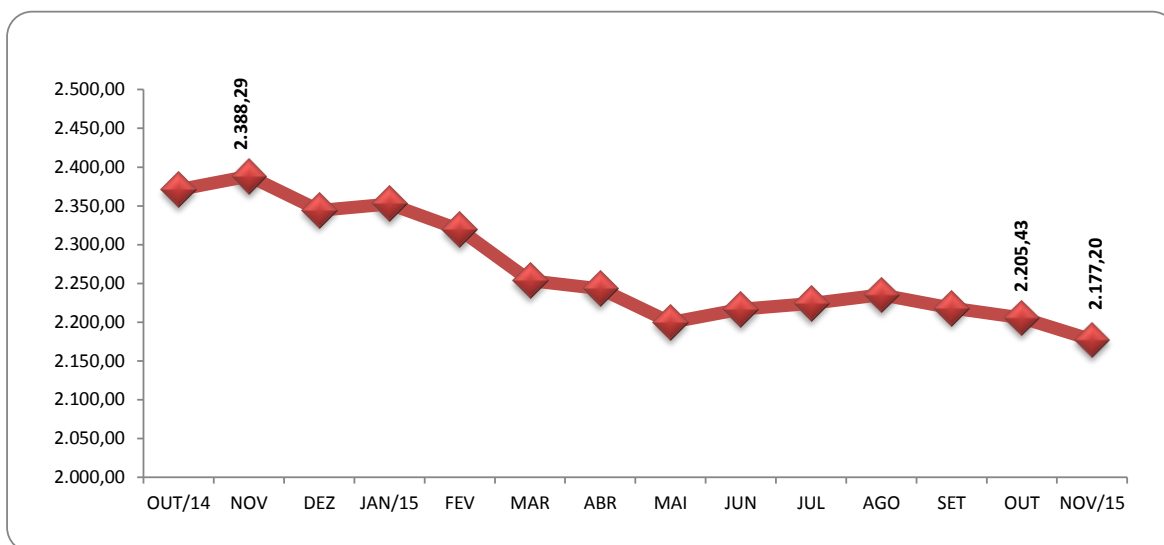
Rendimento médio real habitual da população ocupada, por região metropolitana (a preços de novembro de 2015)							
Mês/ano	TOTAL	Recife	Salvador	B. Horiz.	R. de Jan.	São Paulo	P. Alegre
jan/05	1.737,08	1.176,04	1.277,20	1.531,37	1.783,14	1.942,47	1.634,96
fev/05	1.750,76	1.211,06	1.280,82	1.537,32	1.755,45	1.969,47	1.694,15
mar/05	1.746,29	1.174,54	1.323,31	1.554,21	1.714,97	1.981,66	1.635,81
abr/05	1.720,78	1.235,60	1.292,09	1.559,13	1.713,64	1.924,75	1.599,73
mai/05	1.696,11	1.190,40	1.248,77	1.552,51	1.676,99	1.906,99	1.607,32
jun/05	1.723,55	1.254,90	1.284,77	1.556,07	1.685,89	1.947,27	1.622,93
jul/05	1.765,46	1.306,98	1.316,08	1.582,09	1.731,77	1.996,42	1.640,96
ago/05	1.779,69	1.306,89	1.373,33	1.547,03	1.782,34	1.996,13	1.662,56
set/05	1.774,51	1.385,47	1.418,25	1.559,40	1.762,57	1.971,60	1.671,00
out/05	1.755,62	1.307,77	1.418,25	1.522,33	1.806,05	1.922,74	1.685,16
nov/05	1.768,31	1.265,68	1.433,29	1.518,31	1.811,21	1.968,38	1.634,33
dez/05	1.794,32	1.264,05	1.422,84	1.521,07	1.839,83	2.010,98	1.654,64
jan/06	1.765,45	1.238,62	1.394,14	1.527,20	1.807,77	1.970,27	1.648,70
fev/06	1.791,94	1.213,52	1.364,65	1.557,25	1.767,93	2.051,61	1.678,01
mar/06	1.794,08	1.292,27	1.376,68	1.569,86	1.770,43	2.036,69	1.689,20
abr/06	1.797,87	1.302,17	1.341,60	1.594,31	1.753,63	2.060,34	1.663,91
mai/06	1.823,57	1.350,42	1.338,30	1.635,58	1.765,08	2.095,01	1.692,29
jun/06	1.836,93	1.392,39	1.336,67	1.622,99	1.801,91	2.109,69	1.661,55
jul/06	1.817,51	1.320,86	1.409,57	1.637,69	1.787,40	2.055,69	1.700,02
ago/06	1.833,09	1.328,34	1.437,60	1.648,49	1.815,98	2.064,21	1.716,24
set/06	1.815,50	1.295,00	1.481,12	1.624,57	1.821,75	2.020,81	1.734,67
out/06	1.847,48	1.352,25	1.509,50	1.624,26	1.878,49	2.050,72	1.732,68
nov/06	1.850,64	1.380,76	1.498,14	1.613,56	1.807,36	2.095,34	1.754,95
dez/06	1.869,58	1.326,15	1.472,12	1.625,01	1.861,95	2.121,99	1.729,95
jan/07	1.849,80	1.337,24	1.431,96	1.680,76	1.850,31	2.076,63	1.709,21
fev/07	1.884,93	1.330,76	1.421,11	1.656,79	1.839,01	2.165,13	1.759,39
mar/07	1.884,11	1.309,08	1.424,65	1.599,04	1.915,69	2.134,51	1.774,67
abr/07	1.889,01	1.356,96	1.428,30	1.651,94	1.927,15	2.120,54	1.764,22
mai/07	1.894,94	1.332,06	1.508,05	1.656,63	1.926,10	2.126,99	1.759,51
jun/07	1.885,39	1.335,36	1.434,20	1.660,90	1.961,30	2.089,58	1.769,88
jul/07	1.862,93	1.355,33	1.437,82	1.667,38	1.945,57	2.043,55	1.775,90
ago/07	1.854,33	1.415,86	1.432,59	1.679,53	1.887,54	2.046,53	1.759,82
set/07	1.859,37	1.329,05	1.434,94	1.647,49	1.925,66	2.048,17	1.795,61
out/07	1.869,46	1.371,60	1.433,72	1.686,74	1.889,19	2.077,62	1.784,15
nov/07	1.894,92	1.372,47	1.491,32	1.729,44	1.918,63	2.098,22	1.805,53
dez/07	1.911,53	1.367,68	1.514,36	1.663,30	1.908,10	2.158,92	1.806,34
jan/08	1.911,44	1.362,38	1.495,96	1.650,72	1.892,97	2.173,10	1.814,41
fev/08	1.932,23	1.355,31	1.555,22	1.678,11	1.894,36	2.193,64	1.870,95
mar/08	1.921,23	1.296,75	1.507,09	1.729,62	1.924,13	2.150,88	1.873,83
abr/08	1.940,61	1.396,12	1.460,54	1.700,95	2.028,15	2.146,75	1.845,64
mai/08	1.922,52	1.317,00	1.518,10	1.721,11	1.994,17	2.124,04	1.798,50
jun/08	1.917,30	1.269,62	1.532,46	1.688,04	2.028,42	2.109,98	1.781,96
jul/08	1.919,70	1.294,36	1.534,16	1.728,94	2.039,05	2.100,74	1.760,34
ago/08	1.959,39	1.323,78	1.524,99	1.737,53	2.110,70	2.139,94	1.797,09
set/08	1.977,89	1.333,26	1.611,72	1.795,90	2.080,20	2.163,93	1.815,12
out/08	1.953,08	1.321,58	1.592,65	1.810,81	2.050,11	2.118,38	1.836,09
nov/08	1.970,16	1.340,18	1.610,71	1.782,97	2.050,95	2.167,69	1.803,56
dez/08	1.980,42	1.378,88	1.615,59	1.874,67	2.001,24	2.192,37	1.802,32
jan/09	2.023,72	1.365,67	1.525,88	1.774,69	2.020,11	2.313,78	1.894,20
fev/09	2.020,85	1.315,90	1.539,68	1.816,66	2.054,74	2.276,17	1.912,22
mar/09	2.017,10	1.269,28	1.573,47	1.785,57	2.101,27	2.252,59	1.902,18
abr/09	2.002,47	1.325,36	1.564,29	1.752,72	2.112,02	2.207,82	1.913,68
mai/09	1.980,87	1.274,13	1.591,61	1.827,43	2.035,63	2.193,01	1.870,72
jun/09	1.974,21	1.275,49	1.589,85	1.856,55	2.009,37	2.183,96	1.866,66
jul/09	1.984,63	1.340,44	1.641,81	1.826,71	2.093,00	2.142,48	1.897,84
ago/09	2.003,44	1.330,42	1.610,86	1.855,05	2.117,21	2.169,94	1.906,37
set/09	2.015,19	1.403,56	1.656,73	1.806,71	2.114,61	2.193,17	1.909,62
out/09	2.014,88	1.335,56	1.691,35	1.830,54	2.091,50	2.210,56	1.892,68
nov/09	2.013,18	1.317,65	1.616,88	1.826,63	2.068,28	2.232,00	1.916,78
dez/09	1.995,08	1.268,46	1.596,38	1.795,11	2.054,35	2.219,71	1.908,82
jan/10	2.016,10	1.334,16	1.569,10	1.906,73	2.069,81	2.209,23	1.961,82
fev/10	2.039,38	1.335,51	1.582,27	1.843,07	2.166,14	2.216,03	2.009,91
mar/10	2.046,66	1.399,55	1.563,38	1.881,48	2.162,53	2.230,53	1.966,78
abr/10	2.047,77	1.358,64	1.622,19	1.837,27	2.188,12	2.214,86	2.043,28
mai/10	2.029,55	1.417,91	1.675,55	1.820,71	2.134,63	2.189,30	2.033,22

Rendimento médio real habitual da população ocupada, por região metropolitana
(a preços de novembro de 2015)

Mês/ano	TOTAL	Recife	Salvador	B. Horiz.	R. de Jan.	São Paulo	P. Alegre
jun/10	2.040,48	1.465,99	1.656,14	1.887,12	2.139,89	2.189,09	2.040,07
jul/10	2.084,95	1.497,15	1.678,91	1.979,45	2.183,69	2.236,51	2.014,83
ago/10	2.113,94	1.563,36	1.734,16	1.978,18	2.238,71	2.251,61	2.028,92
set/10	2.140,81	1.592,59	1.755,26	2.012,61	2.300,05	2.261,45	2.054,45
out/10	2.146,35	1.638,54	1.800,28	1.978,94	2.337,16	2.253,26	2.026,05
nov/10	2.128,87	1.634,08	1.736,23	1.914,38	2.333,45	2.236,76	2.062,53
dez/10	2.113,16	1.493,61	1.686,82	1.937,40	2.350,22	2.220,33	2.047,77
jan/11	2.123,81	1.605,11	1.674,43	1.954,44	2.312,29	2.226,58	2.120,79
fev/11	2.113,99	1.456,50	1.605,97	1.910,08	2.380,20	2.212,98	2.118,87
mar/11	2.125,01	1.506,64	1.606,07	1.958,12	2.362,02	2.236,51	2.078,06
abr/11	2.086,52	1.444,50	1.655,37	1.945,27	2.283,98	2.191,99	2.091,65
mai/11	2.110,74	1.462,64	1.699,31	1.962,96	2.334,94	2.217,35	2.041,56
jun/11	2.122,11	1.459,82	1.733,68	2.060,63	2.256,25	2.244,67	2.090,68
jul/11	2.169,19	1.520,07	1.838,48	2.063,49	2.318,37	2.282,34	2.130,25
ago/11	2.180,67	1.547,42	1.812,63	2.047,07	2.406,43	2.270,20	2.106,00
set/11	2.141,16	1.464,97	1.839,46	2.012,42	2.330,43	2.246,61	2.038,69
out/11	2.140,80	1.540,08	1.867,05	2.029,23	2.292,20	2.245,70	2.026,90
nov/11	2.143,62	1.600,97	1.871,32	2.017,67	2.292,41	2.241,89	2.041,68
dez/11	2.167,68	1.533,48	1.895,75	2.044,15	2.343,31	2.273,61	2.037,42
jan/12	2.182,08	1.645,68	1.952,04	2.079,60	2.304,74	2.275,13	2.118,17
fev/12	2.207,75	1.554,77	1.905,22	2.043,65	2.390,07	2.333,48	2.068,24
mar/12	2.243,14	1.573,12	1.895,40	2.138,82	2.387,13	2.385,50	2.113,25
abr/12	2.216,59	1.548,56	1.868,46	2.149,71	2.349,16	2.345,97	2.133,58
mai/12	2.213,67	1.610,55	1.744,86	2.158,60	2.343,95	2.357,56	2.107,51
jun/12	2.222,80	1.655,67	1.779,05	2.209,22	2.337,43	2.348,82	2.140,69
jul/12	2.188,76	1.597,70	1.708,61	2.170,04	2.293,44	2.324,10	2.145,38
ago/12	2.230,92	1.681,34	1.735,06	2.156,29	2.317,43	2.400,23	2.137,43
set/12	2.233,83	1.647,56	1.775,24	2.199,73	2.321,64	2.387,84	2.163,60
out/12	2.240,12	1.659,57	1.754,74	2.174,07	2.340,62	2.400,41	2.161,49
nov/12	2.257,82	1.695,29	1.760,46	2.206,21	2.402,01	2.398,35	2.132,14
dez/12	2.236,51	1.654,61	1.810,24	2.182,88	2.388,60	2.357,86	2.130,67
jan/13	2.234,29	1.642,88	1.739,18	2.187,13	2.370,25	2.369,19	2.172,67
fev/13	2.261,13	1.669,75	1.718,27	2.194,36	2.409,94	2.399,40	2.220,19
mar/13	2.255,87	1.680,30	1.692,46	2.155,59	2.391,72	2.421,29	2.187,66
abr/13	2.251,81	1.646,49	1.689,20	2.167,25	2.412,05	2.409,49	2.179,09
mai/13	2.244,26	1.551,45	1.682,15	2.182,14	2.414,93	2.393,60	2.205,98
jun/13	2.240,87	1.602,92	1.698,11	2.095,57	2.421,13	2.380,02	2.276,14
jul/13	2.221,64	1.605,28	1.682,21	2.147,69	2.384,86	2.346,85	2.257,30
ago/13	2.260,04	1.636,12	1.695,18	2.208,28	2.419,89	2.385,05	2.285,27
set/13	2.283,38	1.634,65	1.726,95	2.211,37	2.478,75	2.409,95	2.239,54
out/13	2.280,38	1.618,64	1.658,08	2.181,65	2.447,89	2.435,79	2.281,69
nov/13	2.325,00	1.696,63	1.615,00	2.189,15	2.548,43	2.472,84	2.322,80
dez/13	2.308,36	1.682,54	1.619,55	2.167,63	2.564,14	2.445,67	2.255,42
jan/14	2.313,80	1.701,16	1.603,94	2.222,29	2.542,86	2.437,26	2.340,91
fev/14	2.331,23	1.701,53	1.771,37	2.233,80	2.554,48	2.446,69	2.310,33
mar/14	2.323,59	1.701,63	1.809,69	2.155,97	2.540,34	2.446,14	2.310,71
abr/14	2.309,62	1.699,96	1.765,75	2.175,95	2.519,07	2.439,96	2.267,34
mai/14	2.316,23	1.682,03	1.732,97	2.146,47	2.592,66	2.434,79	2.282,82
jun/14	2.282,49	1.665,64	1.674,35	2.099,67	2.578,90	2.395,13	2.266,35
jul/14	2.278,43	1.686,03	1.634,49	2.103,48	2.598,18	2.383,65	2.228,47
ago/14	2.316,13	1.695,35	1.654,72	2.192,53	2.629,10	2.417,31	2.284,71
set/14	2.318,69	1.755,56	1.621,31	2.152,45	2.636,56	2.403,55	2.381,49
out/14	2.370,88	1.754,59	1.778,82	2.250,45	2.657,94	2.470,16	2.337,51
nov/14	2.388,29	1.729,98	1.736,47	2.189,44	2.657,27	2.534,47	2.356,27
dez/14	2.344,29	1.698,69	1.776,66	2.141,63	2.630,30	2.449,53	2.393,72
jan/15	2.352,53	1.723,79	1.828,35	2.172,34	2.590,43	2.474,10	2.343,23
fev/15	2.319,27	1.765,17	1.808,09	2.162,58	2.552,94	2.418,43	2.330,53
mar/15	2.253,65	1.739,74	1.685,60	2.095,72	2.485,43	2.361,87	2.229,00
abr/15	2.242,94	1.654,01	1.668,14	2.085,76	2.449,96	2.375,48	2.223,80
mai/15	2.199,68	1.636,77	1.633,89	2.025,50	2.429,93	2.304,77	2.246,10
jun/15	2.216,62	1.673,34	1.622,72	2.047,37	2.449,77	2.321,24	2.270,46
jul/15	2.223,95	1.635,26	1.656,43	2.042,51	2.525,68	2.300,32	2.263,60
ago/15	2.235,21	1.601,49	1.652,73	2.034,76	2.626,53	2.279,05	2.237,15
set/15	2.218,17	1.631,78	1.600,41	2.150,71	2.492,68	2.297,53	2.199,25
out/15	2.205,43	1.599,97	1.599,69	2.074,45	2.465,70	2.302,38	2.202,84
nov/15	2.177,20	1.594,30	1.597,80	2.020,40	2.390,80	2.294,40	2.206,80

FONTE: IBGE, Diretoria de Pesquisas, Coordenação de Trabalho e Rendimento, Pesquisa Mensal de Emprego.

O gráfico a seguir mostra a evolução, de OUTUBRO de 2014 a NOVEMBRO de 2015, do rendimento médio real habitual da população ocupada, para o total das seis regiões metropolitanas abrangidas pela pesquisa



FONTE: IBGE, Diretoria de Pesquisas, Coordenação de Trabalho e Rendimento, Pesquisa Mensal de Emprego.

A tabela a seguir mostra as variações do rendimento médio real habitual da população ocupada, segundo as posições na ocupação, a preços de novembro de 2015, para as seis regiões

Rendimento médio real habitualmente recebido					
Categorias de posição na ocupação	novembro de 2014	outubro de 2015	novembro de 2015	variação mensal	variação anual
Empregados com carteira de trabalho assinada no setor privado	2.142,29	2.004,00	2.019,60	0,8	-5,7
Empregados sem carteira de trabalho assinada no setor privado	1.738,00	1.581,32	1.507,20	-4,7	-13,3
Militares e Funcionários Públicos	4.020,02	3.834,86	3.783,80	-1,3	-5,9
Pessoas que trabalharam por conta própria	2.099,83	1.909,60	1.896,70	-0,7	-9,7

FONTE: IBGE, Diretoria de Pesquisas, Coordenação de Trabalho e Rendimento, Pesquisa Mensal de Emprego.

A tabela a seguir mostra as variações do rendimento médio real habitual da população ocupada, por grupamentos de atividade, a preços de novembro de 2015, para as seis regiões

Rendimento médio real habitualmente recebido					
Grupamentos de atividade	novembro de 2014	outubro de 2015	novembro de 2015	variação mensal	variação anual
População Ocupada	2.388,29	2.205,43	2.177,20	-1,3	-8,8
Indústria extrativa, de transformação e distribuição de eletricidade, gás e água	2.461,21	2.253,94	2.152,70	-4,5	-12,5
Construção	2.133,40	1.887,66	1.878,50	-0,5	-11,9
Comércio, reparação de veículos automotores e de objetos pessoais e domésticos e comércio a varejo de combustíveis	1.847,16	1.699,58	1.695,10	-0,3	-8,2
Serviços prestados à empresa, aluguéis, atividades imobiliárias e intermediação financeira	2.968,78	2.671,05	2.611,00	-2,2	-12,1
Educação, saúde, serviços sociais, administração pública, defesa e seguridade social	3.252,46	3.075,33	3.123,20	1,6	-4,0
Serviços domésticos	1.027,35	975,42	975,50	0,0	-5,0
Outros serviços (alojamento, transporte, limpeza urbana e serviços pessoais)	2.104,17	1.967,31	1.940,90	-1,3	-7,8

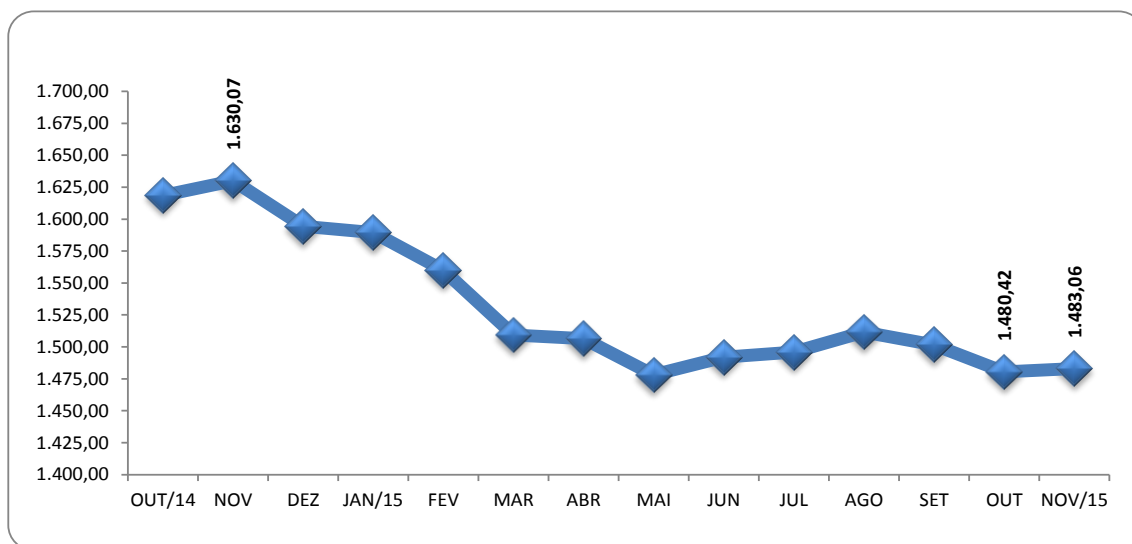
FONTE: IBGE, Diretoria de Pesquisas, Coordenação de Trabalho e Rendimento, Pesquisa Mensal de Emprego.

A tabela a seguir mostra as variações do rendimento médio real domiciliar *per capita* a preços de novembro de 2015 (em reais)

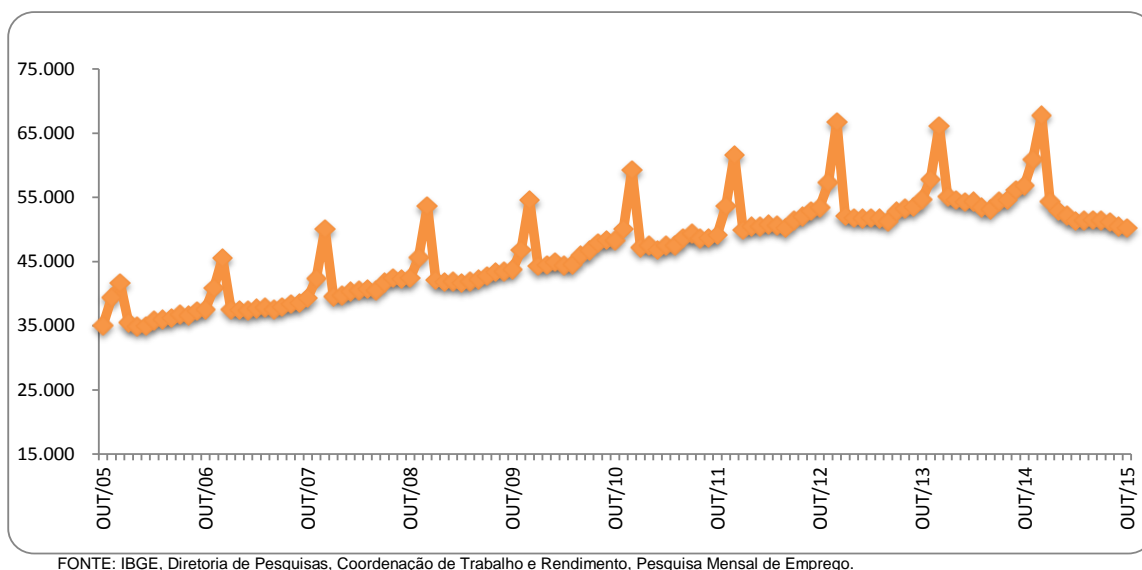
Rendimento médio real domiciliar <i>per capita</i>					
Regiões Metropolitanas	novembro de 2014	outubro de 2015	novembro de 2015	variação mensal	variação anual
Total	1.630,07	1.480,42	1.483,06	0,2	-9,0
Recife	997,19	923,69	931,31	0,8	-6,6
Salvador	1.154,27	1.042,11	1.040,39	-0,2	-9,9
Belo Horizonte	1.436,65	1.324,57	1.301,62	-1,7	-9,4
Rio de Janeiro	1.830,75	1.686,14	1.647,30	-2,3	-10,0
São Paulo	1.762,89	1.567,96	1.608,19	2,6	-8,8
Porto Alegre	1.660,74	1.530,09	1.509,89	-1,3	-9,1

FONTE: IBGE, Diretoria de Pesquisas, Coordenação de Trabalho e Rendimento, Pesquisa Mensal de Emprego.

O gráfico a seguir mostra a evolução, de OUTUBRO de 2014 a NOVEMBRO de 2015, do rendimento médio real domiciliar *per capita*, para o total das seis regiões metropolitanas abrangidas pela pesquisa (em reais)



O gráfico a seguir mostra a evolução, de OUTUBRO de 2005 a OUTUBRO de 2015, da massa de rendimento real efetivo da população ocupada, para o total das seis regiões metropolitanas abrangidas pela pesquisa (em milhões)



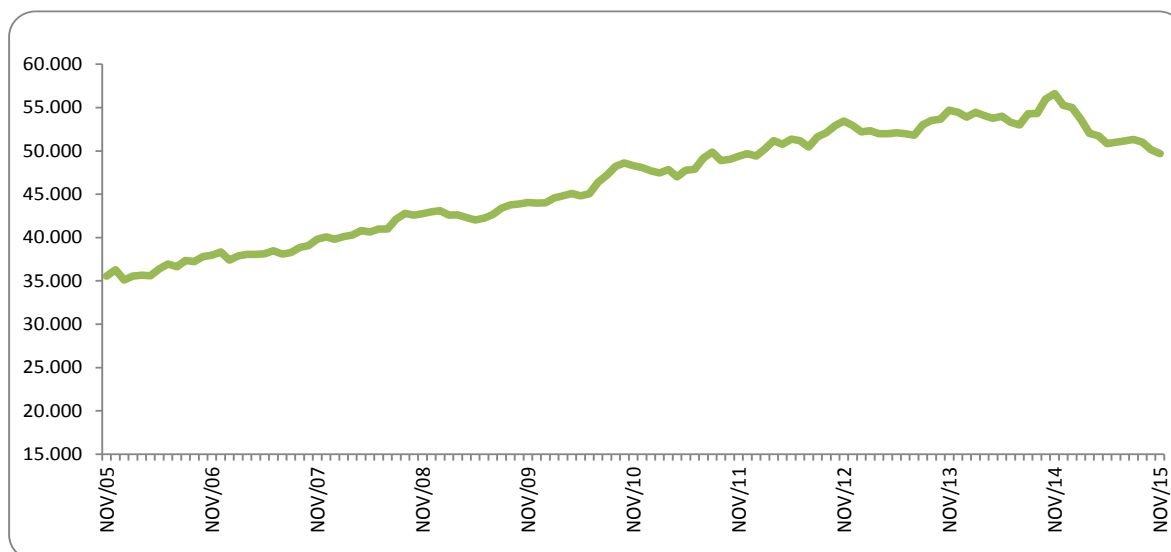
Massa de rendimento médio real habitual da população ocupada, por região metropolitana em milhões (a preços de novembro de 2015)

Mês/Ano	TOTAL	Recife	Salvador	B. Horiz.	R. de Jan.	São Paulo	P. Alegre
jan/05	33.942	1.518	1.869	3.075	8.909	15.810	2.700
fev/05	34.073	1.540	1.850	3.114	8.757	15.986	2.757
mar/05	34.310	1.500	1.911	3.154	8.631	16.333	2.679
abr/05	33.824	1.581	1.855	3.190	8.533	15.924	2.645
mai/05	33.647	1.569	1.828	3.266	8.256	15.894	2.745
jun/05	34.286	1.646	1.895	3.262	8.353	16.295	2.743
jul/05	34.941	1.705	1.958	3.253	8.522	16.647	2.776
ago/05	35.510	1.716	2.050	3.224	8.840	16.793	2.817
set/05	35.656	1.803	2.138	3.364	8.865	16.572	2.847
out/05	35.303	1.720	2.138	3.241	9.067	16.211	2.880
nov/05	35.569	1.652	2.177	3.270	9.140	16.477	2.822
dez/05	36.271	1.682	2.180	3.300	9.268	16.958	2.859
jan/06	35.092	1.603	2.113	3.226	8.956	16.420	2.761
fev/06	35.550	1.580	2.062	3.291	8.751	17.056	2.791
mar/06	35.663	1.682	2.069	3.372	8.769	16.924	2.839
abr/06	35.592	1.709	1.981	3.426	8.701	17.010	2.764
mai/06	36.401	1.830	1.978	3.659	8.779	17.277	2.875
jun/06	36.939	1.866	2.037	3.639	8.947	17.586	2.869
jul/06	36.638	1.742	2.156	3.684	8.898	17.259	2.899
ago/06	37.371	1.835	2.200	3.748	9.173	17.439	2.977
set/06	37.227	1.785	2.310	3.712	9.263	17.149	3.008
out/06	37.833	1.853	2.360	3.712	9.495	17.468	2.948
nov/06	37.948	1.930	2.385	3.660	9.054	17.902	3.010
dez/06	38.334	1.845	2.367	3.696	9.399	18.042	2.955
jan/07	37.387	1.827	2.266	3.742	9.231	17.454	2.840
fev/07	37.904	1.783	2.203	3.703	9.112	18.168	2.913
mar/07	38.056	1.746	2.216	3.613	9.523	17.979	2.973
abr/07	38.058	1.831	2.209	3.760	9.511	17.742	2.997
mai/07	38.127	1.788	2.387	3.737	9.540	17.678	2.985
jun/07	38.486	1.778	2.283	3.789	9.786	17.783	3.054
jul/07	38.091	1.822	2.325	3.882	9.746	17.216	3.098
ago/07	38.280	1.897	2.320	3.949	9.525	17.477	3.104
set/07	38.876	1.807	2.357	3.896	9.829	17.810	3.177
out/07	39.067	1.821	2.311	3.982	9.658	18.152	3.141
nov/07	39.808	1.862	2.478	4.146	9.755	18.324	3.233
dez/07	40.089	1.857	2.486	3.950	9.613	18.965	3.221
jan/08	39.785	1.849	2.447	3.866	9.530	18.848	3.253
fev/08	40.105	1.785	2.507	3.925	9.493	19.094	3.322
mar/08	40.273	1.739	2.392	4.041	9.785	19.042	3.300
abr/08	40.796	1.838	2.341	4.085	10.411	18.913	3.260
mai/08	40.644	1.727	2.396	4.078	10.286	18.926	3.275
jun/08	40.998	1.709	2.422	4.024	10.541	19.120	3.232
jul/08	40.972	1.758	2.426	4.136	10.633	18.833	3.225
ago/08	42.117	1.802	2.430	4.235	11.044	19.348	3.294
set/08	42.811	1.869	2.602	4.381	10.872	19.771	3.328
out/08	42.575	1.837	2.598	4.449	10.783	19.541	3.377
nov/08	42.767	1.838	2.659	4.394	10.764	19.785	3.346
dez/08	42.969	1.960	2.667	4.538	10.408	20.055	3.358
jan/09	43.096	1.901	2.537	4.169	10.398	20.738	3.391
fev/09	42.603	1.806	2.538	4.243	10.457	20.288	3.313
mar/09	42.613	1.737	2.598	4.194	10.569	20.218	3.332
abr/09	42.307	1.767	2.548	4.163	10.705	19.785	3.367
mai/09	42.021	1.731	2.599	4.378	10.334	19.726	3.281
jun/09	42.242	1.739	2.600	4.470	10.381	19.754	3.321
jul/09	42.668	1.832	2.695	4.480	10.813	19.430	3.425
ago/09	43.389	1.798	2.685	4.512	11.066	19.845	3.495
set/09	43.785	1.910	2.843	4.454	10.982	20.092	3.510
out/09	43.890	1.857	2.929	4.537	10.779	20.262	3.519
nov/09	44.065	1.846	2.778	4.590	10.820	20.489	3.544
dez/09	43.966	1.823	2.738	4.521	10.709	20.651	3.531
jan/10	44.009	1.863	2.669	4.683	10.943	20.269	3.564
fev/10	44.580	1.895	2.721	4.500	11.565	20.263	3.637
mar/10	44.829	2.009	2.709	4.714	11.360	20.471	3.565
abr/10	45.082	1.997	2.856	4.598	11.410	20.536	3.688
mai/10	44.820	2.086	2.947	4.597	11.204	20.279	3.704
jun/10	45.059	2.170	2.880	4.772	11.235	20.228	3.775
jul/10	46.397	2.148	2.939	5.097	11.538	20.893	3.778

Mês/Ano	TOTAL	Recife	Salvador	B. Horiz.	R. de Jan.	S. Paulo	P. Alegre
ago/10	47.221	2.293	3.036	5.150	11.876	21.016	3.835
set/10	48.216	2.456	3.123	5.222	12.133	21.352	3.910
out/10	48.617	2.518	3.247	5.120	12.212	21.538	3.956
nov/10	48.302	2.523	3.115	4.914	12.372	21.339	4.028
dez/10	48.084	2.303	3.054	5.021	12.612	21.084	4.009
jan/11	47.716	2.392	2.945	4.949	12.493	20.848	4.086
fev/11	47.454	2.145	2.789	4.870	12.945	20.717	4.003
mar/11	47.839	2.275	2.754	5.054	12.727	21.057	3.973
abr/11	47.012	2.202	2.889	5.021	12.120	20.757	4.003
mai/11	47.785	2.269	2.921	5.170	12.439	21.057	3.920
jun/11	47.870	2.242	3.033	5.415	11.840	21.297	4.011
jul/11	49.175	2.306	3.319	5.447	12.201	21.802	4.065
ago/11	49.849	2.351	3.246	5.397	13.016	21.787	4.038
set/11	48.889	2.177	3.327	5.303	12.619	21.538	3.900
out/11	49.042	2.268	3.293	5.353	12.642	21.572	3.885
nov/11	49.361	2.347	3.300	5.356	12.721	21.601	4.012
dez/11	49.696	2.290	3.343	5.366	12.888	21.775	4.017
jan/12	49.425	2.419	3.374	5.466	12.550	21.478	4.115
fev/12	50.215	2.321	3.342	5.358	13.045	22.141	3.998
mar/12	51.196	2.351	3.385	5.676	13.088	22.579	4.108
abr/12	50.755	2.410	3.284	5.736	12.826	22.293	4.187
mai/12	51.355	2.546	3.079	5.846	12.875	22.862	4.135
jun/12	51.191	2.671	3.064	5.861	12.736	22.762	4.093
jul/12	50.453	2.520	3.015	5.769	12.588	22.580	3.979
ago/12	51.620	2.620	3.138	5.737	12.881	23.182	4.065
set/12	52.081	2.597	3.285	5.969	13.036	23.023	4.175
out/12	52.912	2.633	3.281	5.927	13.257	23.606	4.217
nov/12	53.459	2.724	3.250	5.990	13.615	23.677	4.220
dez/12	52.923	2.650	3.330	5.910	13.468	23.432	4.151
jan/13	52.191	2.616	3.132	5.787	13.235	23.222	4.218
fev/13	52.326	2.565	3.118	5.751	13.299	23.334	4.296
mar/13	51.992	2.635	3.056	5.588	13.259	23.223	4.273
abr/13	51.994	2.590	3.133	5.678	13.357	23.039	4.242
mai/13	52.101	2.373	3.149	5.686	13.474	23.146	4.328
jun/13	51.978	2.432	3.225	5.413	13.562	22.953	4.444
jul/13	51.824	2.469	3.155	5.579	13.365	22.872	4.436
ago/13	53.028	2.472	3.164	5.692	13.851	23.361	4.542
set/13	53.524	2.516	3.201	5.721	14.190	23.535	4.415
out/13	53.648	2.503	3.078	5.737	13.986	23.862	4.530
nov/13	54.697	2.676	2.983	5.858	14.380	24.259	4.593
dez/13	54.469	2.684	3.015	5.717	14.612	24.124	4.376
jan/14	53.913	2.604	2.963	5.788	14.269	23.808	4.540
fev/14	54.457	2.726	3.267	5.790	14.307	23.949	4.457
mar/14	54.072	2.724	3.294	5.578	14.301	23.761	4.447
abr/14	53.775	2.695	3.246	5.628	14.129	23.709	4.408
mai/14	53.991	2.701	3.356	5.546	14.611	23.488	4.344
jun/14	53.300	2.701	3.289	5.418	14.502	23.045	4.409
jul/14	52.995	2.689	3.173	5.377	14.577	22.912	4.323
ago/14	54.278	2.801	3.253	5.623	14.738	23.478	4.445
set/14	54.304	2.790	3.156	5.487	14.877	23.409	4.657
out/14	55.984	2.863	3.503	5.799	15.012	24.224	4.642
nov/14	56.608	2.813	3.393	5.666	15.034	25.053	4.711
dez/14	55.251	2.768	3.490	5.545	14.720	23.981	4.797
jan/15	55.013	2.770	3.582	5.558	14.623	23.862	4.627
fev/15	53.634	2.805	3.433	5.460	14.162	23.199	4.595
mar/15	52.031	2.773	3.092	5.327	13.684	22.735	4.419
abr/15	51.758	2.583	3.083	5.238	13.452	23.007	4.399
mai/15	50.843	2.567	3.031	5.121	13.359	22.356	4.421
jun/15	51.014	2.627	3.018	5.179	13.545	22.271	4.391
jul/15	51.149	2.637	3.074	5.136	13.944	21.979	4.390
ago/15	51.328	2.570	3.009	5.142	14.635	21.710	4.275
set/15	51.001	2.601	2.958	5.359	13.950	21.879	4.258
out/15	50.151	2.483	2.899	5.041	13.829	21.694	4.211
nov/15	49.704	2.522	2.904	4.944	13.382	21.767	4.186

FONTE: IBGE, Diretoria de Pesquisas, Coordenação de Trabalho e Rendimento, Pesquisa Mensal de Emprego.

O gráfico a seguir mostra a evolução, de NOVEMBRO de 2005 a NOVEMBRO de 2015, da massa de rendimento real habitual da população ocupada, para o total das seis regiões metropolitanas abrangidas pela pesquisa (em milhões)



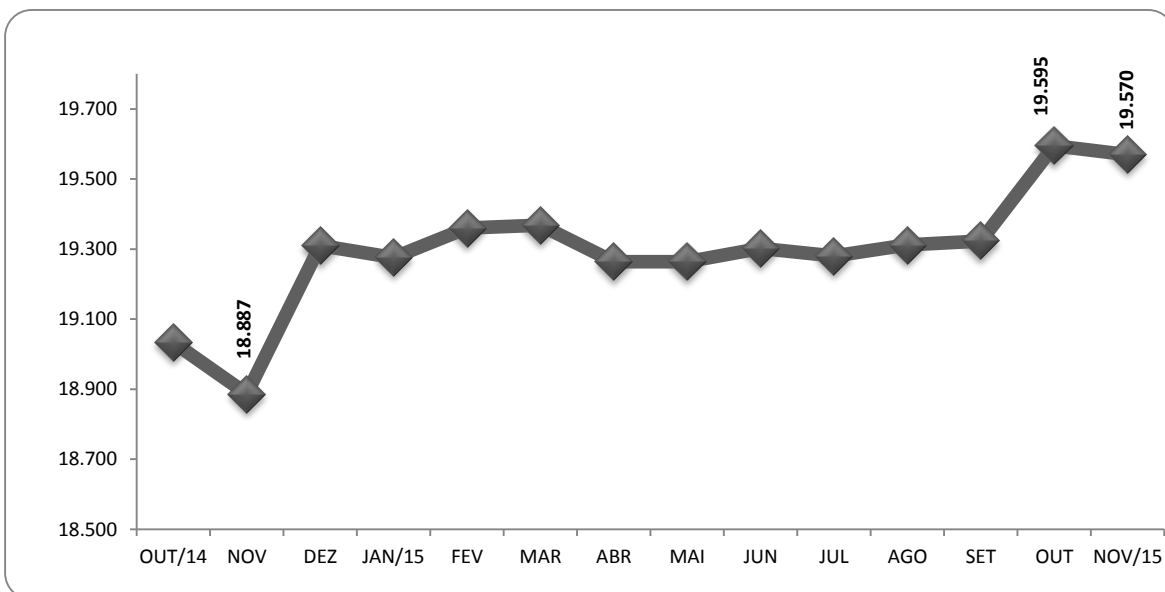
FONTE: IBGE, Diretoria de Pesquisas, Coordenação de Trabalho e Rendimento, Pesquisa Mensal de Emprego.

Indicadores de distribuição da população não economicamente ativa, por região metropolitana, segundo algumas características em novembro de 2015

População não economicamente ativa (%)	Total das seis áreas	Recife	Salvador	Belo Horizonte	Rio de Janeiro	São Paulo	Porto Alegre
Sexo:							
Masculino	36,4	35,6	36,1	38,1	36,0	36,3	36,8
Feminino	63,6	64,4	63,9	61,9	64,0	63,7	63,2
Faixa etária:							
10 a 14 anos	14,5	16,3	14,4	16,0	13,0	14,4	16,1
15 a 17 anos	9,5	10,1	9,8	10,7	8,3	9,8	9,2
18 a 24 anos	9,0	9,8	11,6	10,1	10,8	7,2	7,6
25 a 49 anos	17,5	22,4	20,2	19,5	17,4	15,7	16,3
50 anos ou mais	49,4	41,3	44,0	43,8	50,6	52,9	50,8
Anos de estudo:							
Sem instrução e menos de 1 ano	4,5	6,0	5,1	5,6	3,9	4,4	3,7
1 a 3 anos	8,6	10,9	8,4	9,7	7,5	8,2	10,2
4 a 7 anos	35,9	34,2	31,9	38,2	31,1	38,9	39,3
8 a 10 anos	18,8	17,9	17,3	18,5	19,7	18,8	18,2
11 anos ou mais	32,1	30,6	37,3	27,9	37,8	29,6	28,5
Por disponibilidade:							
Que não gostaria de trabalhar	89,8	81,7	81,3	89,4	92,1	91,5	92,1
Que gostaria e estava disponível	7,9	15,3	16,1	8,1	6,0	6,2	5,8
Que gostaria e não estava disponível	2,3	2,9	2,6	2,5	1,9	2,4	2,2
Marg. ligada à população econom. ativa	3,3	6,5	5,7	4,1	2,8	2,2	3,1

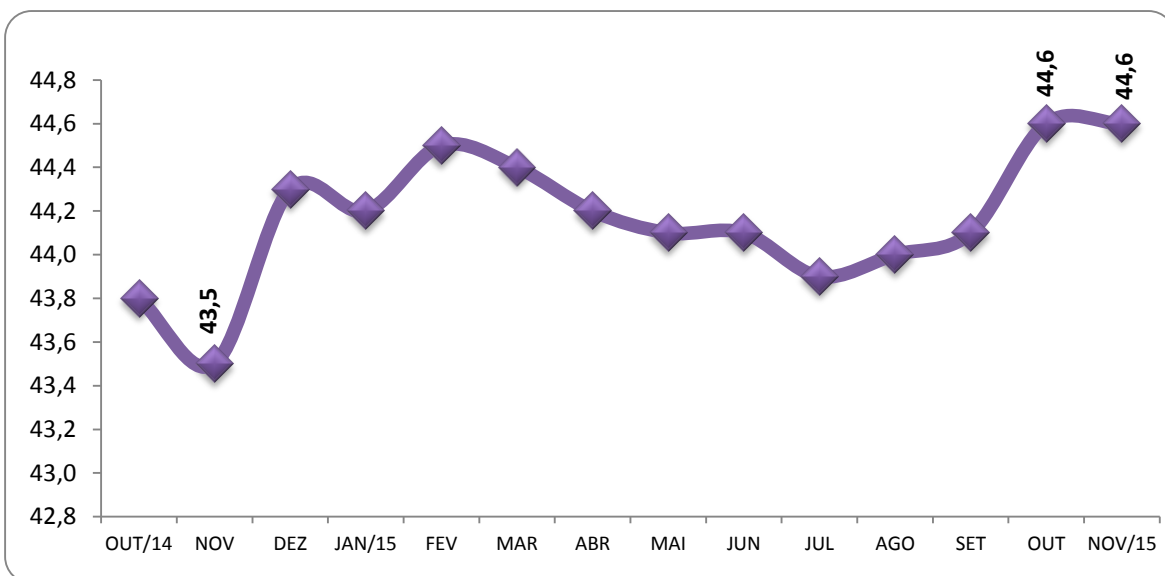
FONTE: IBGE, Diretoria de Pesquisas, Coordenação de Trabalho e Rendimento, Pesquisa Mensal de Emprego.

O gráfico a seguir mostra a evolução, de OUTUBRO de 2014 a NOVEMBRO de 2015, da população não economicamente ativa, para o total das seis regiões metropolitanas abrangidas pela pesquisa (em mil pessoas)



FONTE: IBGE, Diretoria de Pesquisas, Coordenação de Trabalho e Rendimento, Pesquisa Mensal de Emprego.

O gráfico a seguir mostra a evolução, de OUTUBRO de 2014 a NOVEMBRO de 2015, da taxa de inatividade, para o total das seis regiões metropolitanas abrangidas pela pesquisa



FONTE: IBGE, Diretoria de Pesquisas, Coordenação de Trabalho e Rendimento, Pesquisa Mensal de Emprego.

Distribuição da população ocupada segundo as categorias de posição na ocupação

Mês e ano	Empregados							Conta Própria	Empregador	Não Remunerado de Conta Própria ou Empregador
	Total	Setor Privado		Setor Público		Trabalhador Doméstico				
		Com Carteira	Sem Cart. + Não remun. Empregado	Militar ou Funcionários Públicos	Com cart. + Sem cart.	Com carteira	Sem carteira			
jan/07	74,9	41,7	14,4	7,5	3,1	2,9	5,2	19,6	4,8	0,8
fev/07	75,2	42,0	14,0	7,7	3,2	2,8	5,5	19,4	4,7	0,7
mar/07	75,0	41,8	14,0	7,5	3,3	2,8	5,6	19,5	4,7	0,8
abr/07	75,3	42,1	14,3	7,3	3,3	2,9	5,4	19,1	4,8	0,7
mai/07	75,3	42,2	14,0	7,4	3,2	3,0	5,5	19,4	4,6	0,7
jun/07	74,9	41,9	14,0	7,4	3,2	3,0	5,4	19,7	4,8	0,7
jul/07	75,2	42,3	13,8	7,3	3,4	3,0	5,4	19,4	4,7	0,7
ago/07	75,3	42,9	13,6	7,2	3,4	2,9	5,3	19,0	5,1	0,7
set/07	75,3	42,8	13,9	7,1	3,3	3,0	5,2	19,3	4,8	0,6
out/07	75,5	43,0	13,9	7,3	3,2	2,9	5,2	19,2	4,7	0,6
nov/07	75,3	43,4	13,7	7,2	3,1	2,9	5,0	19,3	4,8	0,6
dez/07	75,2	43,2	13,9	7,2	3,0	2,8	5,1	19,4	4,7	0,7
jan/08	75,4	43,8	13,5	7,3	3,0	2,8	5,0	19,3	4,6	0,7
fev/08	75,4	44,0	13,1	7,6	3,1	2,8	4,9	19,1	4,8	0,7
mar/08	75,5	43,9	13,3	7,7	3,0	2,9	4,8	19,2	4,6	0,7
abr/08	75,9	44,3	13,1	7,5	3,1	2,9	5,0	18,7	4,8	0,7
mai/08	76,0	44,2	13,2	7,5	3,1	2,9	5,1	18,7	4,6	0,7
jun/08	75,8	43,9	13,4	7,5	3,1	3,0	4,9	18,9	4,7	0,7
jul/08	76,1	43,8	13,8	7,4	3,1	3,0	4,9	18,5	4,7	0,7
ago/08	76,1	43,7	13,9	7,7	3,0	2,9	4,9	18,9	4,5	0,6
set/08	76,1	43,9	13,8	7,6	3,1	2,8	5,0	18,6	4,6	0,6
out/08	76,2	44,4	13,5	7,7	3,1	2,8	4,8	18,5	4,6	0,6
nov/08	76,1	44,4	13,4	7,7	2,9	2,7	4,8	18,8	4,6	0,6
dez/08	76,0	44,7	13,2	7,6	3,1	2,7	4,6	18,7	4,7	0,6
jan/09	76,1	44,9	12,8	7,9	2,9	2,9	4,7	18,6	4,7	0,7
fev/09	75,9	44,8	12,7	7,6	3,1	2,9	4,8	18,9	4,6	0,6
mar/09	75,9	44,5	12,5	7,9	3,1	3,0	4,8	18,8	4,6	0,7
abr/09	76,1	45,0	12,5	7,6	3,1	2,9	5,0	18,6	4,7	0,6
mai/09	76,3	44,9	12,6	7,5	3,4	2,9	4,9	18,5	4,6	0,6
jun/09	76,2	44,8	12,9	7,7	3,2	2,9	4,8	18,5	4,6	0,6
jul/09	76,3	45,1	12,6	7,5	3,2	2,9	4,9	18,7	4,4	0,6
ago/09	76,1	44,5	12,6	8,0	3,2	2,8	5,0	18,8	4,5	0,6
set/09	75,9	44,2	12,8	7,8	3,3	2,8	5,0	18,8	4,6	0,7
out/09	75,7	44,3	12,5	7,6	3,3	2,8	5,0	19,2	4,5	0,6
nov/09	75,8	44,5	12,8	7,5	3,3	2,8	4,8	19,1	4,5	0,6
dez/09	75,9	44,7	12,8	7,4	3,2	2,8	5,0	19,1	4,5	0,6
jan/10	76,1	45,5	12,3	7,4	3,1	2,9	5,0	18,9	4,3	0,6
fev/10	76,3	46,0	12,1	7,5	3,0	2,8	4,8	18,6	4,5	0,5
mar/10	76,3	46,0	12,2	7,3	3,2	2,9	4,7	18,6	4,5	0,6
abr/10	76,6	46,4	12,1	7,4	3,2	2,8	4,7	18,3	4,5	0,5
mai/10	76,5	46,3	12,2	7,3	3,4	2,8	4,6	18,4	4,5	0,5
jun/10	76,7	46,4	12,2	7,4	3,4	2,7	4,6	18,1	4,7	0,5
jul/10	76,6	46,3	12,3	7,6	3,2	2,7	4,5	18,4	4,5	0,5
ago/10	76,6	46,2	12,2	7,6	3,5	2,7	4,4	18,4	4,5	0,5
set/10	76,9	46,4	12,2	7,8	3,3	2,7	4,4	18,1	4,5	0,5
out/10	76,7	46,3	12,0	7,9	3,4	2,6	4,6	18,3	4,5	0,5
nov/10	76,5	46,7	11,5	7,8	3,4	2,6	4,4	18,6	4,5	0,5
dez/10	76,9	47,0	11,7	7,7	3,3	2,7	4,5	18,1	4,5	0,6
jan/11	77,2	47,4	11,8	7,8	3,1	2,6	4,4	18,2	4,2	0,4
fev/11	77,0	48,1	11,3	7,5	3,1	2,7	4,2	18,3	4,3	0,4
mar/11	77,5	48,2	11,4	7,5	3,2	2,9	4,3	17,9	4,1	0,5
abr/11	77,5	48,4	11,5	7,3	3,3	2,7	4,3	18,0	4,1	0,5
mai/11	77,2	48,2	11,5	7,3	3,3	2,7	4,2	18,1	4,3	0,5
jun/11	77,4	48,2	11,2	7,5	3,4	2,7	4,3	17,8	4,4	0,4
jul/11	77,4	48,6	11,2	7,6	3,2	2,6	4,1	17,7	4,5	0,4
ago/11	77,2	48,6	10,9	7,5	3,4	2,6	4,2	17,8	4,5	0,4
set/11	77,5	48,7	10,9	7,8	3,3	2,6	4,2	17,5	4,5	0,4
out/11	77,5	49,0	10,7	7,7	3,2	2,6	4,2	17,8	4,3	0,4
nov/11	77,3	48,9	10,6	7,5	3,4	2,7	4,1	18,0	4,3	0,4
dez/11	77,3	49,2	10,7	7,6	3,0	2,5	4,2	17,9	4,4	0,4

Mês e ano	Empregados							Conta Própria	Empregador	Não Remunerado de Conta Própria ou Empregador
	Total	Setor Privado		Setor Público		Trabalhador Doméstico				
		Com Carteira	Sem Cart. + Não Remunerado Empregado	Militar ou Funcionários Públicos	Com cart. + Sem cart.	Com carteira	Sem carteira			
jan/12	77,3	49,5	10,6	7,8	2,9	2,5	4,1	18,1	4,2	0,4
fev/12	77,3	49,7	10,3	7,7	2,8	2,6	4,1	17,9	4,4	0,4
mar/12	77,2	49,2	10,7	7,9	2,8	2,6	4,0	18,0	4,5	0,3
abr/12	77,2	48,9	10,5	7,9	3,1	2,6	4,1	18,0	4,4	0,3
mai/12	77,2	48,9	10,4	8,0	3,0	2,7	4,1	17,9	4,5	0,4
jun/12	77,3	48,7	10,8	7,9	3,2	2,7	4,0	17,7	4,7	0,4
jul/12	77,4	49,2	10,5	7,8	3,2	2,7	4,0	17,8	4,4	0,3
ago/12	77,6	49,5	10,4	7,9	3,2	2,6	4,0	17,5	4,5	0,4
set/12	77,6	49,3	10,6	7,6	3,5	2,6	4,1	17,5	4,5	0,4
out/12	77,4	49,1	10,5	7,7	3,7	2,5	3,9	17,7	4,5	0,4
nov/12	77,2	48,7	10,7	7,6	3,7	2,5	4,0	17,7	4,7	0,4
dez/12	77,5	49,4	10,6	7,5	3,6	2,5	4,0	17,6	4,4	0,4
jan/13	77,3	50,1	10,1	7,6	3,3	2,4	3,7	17,9	4,5	0,3
fev/13	77,1	50,0	10,1	7,5	3,4	2,5	3,6	17,9	4,6	0,4
mar/13	77,2	49,9	9,8	7,8	3,4	2,5	3,7	18,1	4,4	0,3
abr/13	77,1	50,0	9,8	7,8	3,5	2,4	3,7	18,0	4,5	0,3
mai/13	77,1	49,7	9,9	8,0	3,2	2,6	3,7	18,0	4,5	0,4
jun/13	77,1	49,9	9,6	8,3	3,0	2,5	3,7	18,0	4,5	0,3
jul/13	77,1	50,2	9,7	8,0	3,0	2,7	3,6	18,0	4,5	0,3
ago/13	77,4	50,4	9,7	8,0	3,1	2,6	3,6	17,9	4,4	0,3
set/13	77,6	51,0	9,5	8,2	3,0	2,6	3,4	17,9	4,2	0,3
out/13	77,4	51,0	9,2	8,2	3,1	2,5	3,4	18,0	4,3	0,3
nov/13	77,1	50,6	9,4	8,0	3,3	2,4	3,4	18,1	4,6	0,3
dez/13	77,2	50,7	9,4	8,1	3,1	2,5	3,4	18,2	4,5	0,2
jan/14	76,8	51,0	8,9	8,1	3,0	2,5	3,4	18,5	4,4	0,3
fev/14	76,5	50,9	8,8	8,1	2,9	2,4	3,3	18,8	4,4	0,3
mar/14	76,7	50,9	8,8	8,1	2,9	2,4	3,5	18,8	4,3	0,3
abr/14	76,7	51,0	8,5	8,1	3,0	2,6	3,5	18,8	4,2	0,3
mai/14	76,9	51,1	8,5	8,0	3,3	2,5	3,5	18,4	4,4	0,3
jun/14	76,5	50,8	8,7	8,0	3,0	2,6	3,5	18,8	4,4	0,3
jul/14	76,6	50,8	8,7	7,9	3,1	2,4	3,6	18,9	4,3	0,3
ago/14	76,5	50,8	8,8	8,1	3,0	2,5	3,3	19,0	4,2	0,3
set/14	76,9	50,8	8,8	8,1	3,2	2,6	3,4	18,7	4,1	0,3
out/14	76,4	50,3	8,6	8,3	3,3	2,5	3,3	19,1	4,2	0,3
nov/14	76,5	50,5	8,7	8,3	3,0	2,6	3,4	18,9	4,3	0,3
dez/14	76,8	50,8	8,6	8,3	2,9	2,6	3,6	18,7	4,3	0,2
jan/15	75,9	50,2	8,7	7,9	3,0	2,5	3,5	19,5	4,3	0,2
fev/15	76,7	50,9	8,7	8,1	2,8	2,6	3,6	18,9	4,2	0,2
mar/15	76,3	50,8	8,5	8,2	2,7	2,5	3,7	19,4	4,1	0,3
abr/15	76,2	50,4	8,3	8,3	2,8	2,6	3,7	19,3	4,2	0,3
mai/15	76,4	50,5	8,6	8,4	2,7	2,6	3,6	19,1	4,1	0,3
jun/15	76,4	50,4	8,6	8,6	2,7	2,6	3,5	19,1	4,2	0,3
jul/15	76,1	49,7	8,7	8,8	2,8	2,6	3,6	19,3	4,2	0,3
ago/15	75,8	49,7	8,6	8,5	2,8	2,6	3,6	19,8	4,1	0,3
set/15	76,0	49,9	8,4	8,7	2,9	2,6	3,5	19,5	4,1	0,3
out/15	75,7	50,0	8,1	8,5	2,9	2,6	3,5	19,9	4,1	0,2
nov/15	75,9	50,1	8,4	8,4	2,8	2,5	3,6	19,8	4,0	0,3

FONTE: IBGE, Diretoria de Pesquisas, Coordenação de Trabalho e Rendimento, Pesquisa Mensal de Emprego.

Rio de Janeiro, 17 de dezembro de 2015.