

### População em Idade de Trabalho

Estimada em 3.401 mil pessoas, não apresentou variação estatisticamente significativa em relação ao mesmo trimestre do ano anterior e, também, em relação ao trimestre anterior.

### População Ocupada

Estimada em 2.052 mil pessoas, aumentou em 83 mil pessoas, ( 4,2% em relação ao mesmo período do ano anterior). Entretanto, em relação ao trimestre anterior, não houve variação estatisticamente significativa.

### População Desocupada

Estimada em 129 mil pessoas, não apresentou variação estatisticamente significativa em relação ao mesmo trimestre do ano anterior e, também, em relação ao trimestre anterior.

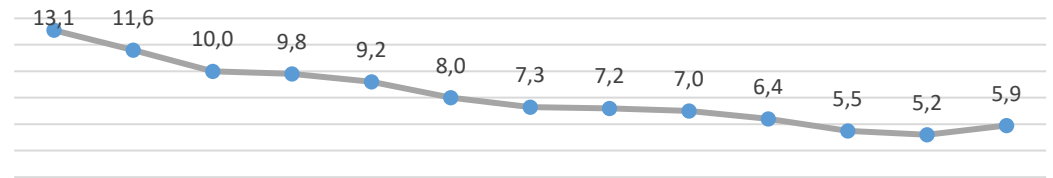
### Nível da Ocupação

Estimado em 60,4%, aumentou em 1,9p.p. em relação ao mesmo período do ano anterior. Entretanto, em relação ao trimestre anterior, não houve variação estatisticamente significativa.

### 1º Trimestre de 2024

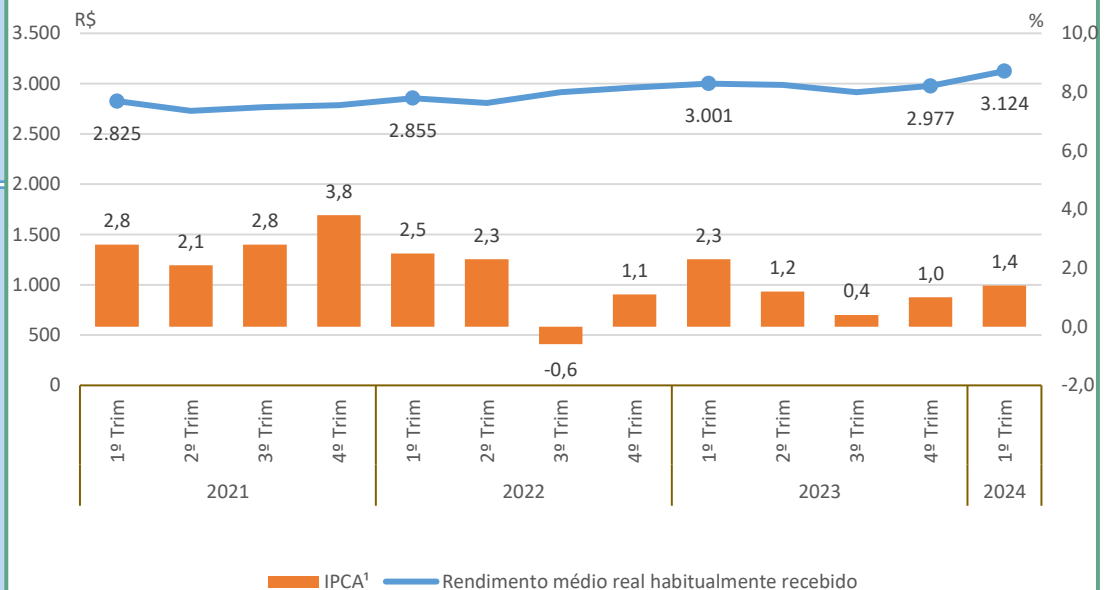
#### Taxa de Desocupação

Estimada em 5,9%, variou em -1,0p.p. em relação ao mesmo período do ano anterior. Todavia, não houve variação estatisticamente significativa em relação ao trimestre anterior.



#### Rendimento Médio Real Habitual de Todos os Trabalhos

Estimado em R\$ 3.124, não apresentou variação estatisticamente significativa em relação ao mesmo período do ano anterior. Todavia, houve um aumento de 4,9% em relação ao trimestre anterior.



#### Empregados no Setor Privado

##### Com carteira de trabalho assinada

Estimados em 759 mil pessoas, não apresentou variação estatisticamente significativa em relação ao mesmo período do ano anterior. Entretanto, em relação ao trimestre anterior, -32 mil pessoas, ou seja, variação de -4,0%.

##### Sem carteira de trabalho assinada

Estimados em 299 mil pessoas, aumentou em 40 mil pessoas, ( 15,4% em relação ao mesmo período do ano anterior). Com relação ao trimestre anterior, houve crescimento de 29 mil pessoas, ou seja, variação de 10,5%.