

### População em Idade de Trabalho

Estimada em 75.337 mil pessoas, aumentou em 521 mil pessoas, ( 0,7% em relação ao mesmo período do ano anterior). Com relação ao trimestre anterior, houve crescimento de 261 mil pessoas, ou seja, variação de 0,3%.

### População Ocupada

Estimada em 45.133 mil pessoas, aumentou em 1.025 mil pessoas, ( 2,3% em relação ao mesmo período do ano anterior). Entretanto, em relação ao trimestre anterior, -341 mil pessoas, ou seja, variação de - 0,7%.

### População Desocupada

Estimada em 3.720 mil pessoas, variou em -432 mil pessoas, ( - 10,4% em relação ao mesmo período do ano anterior). Todavia, houve aumento de 243 mil pessoas, em relação ao trimestre anterior, ou seja, variação de 7,0%.

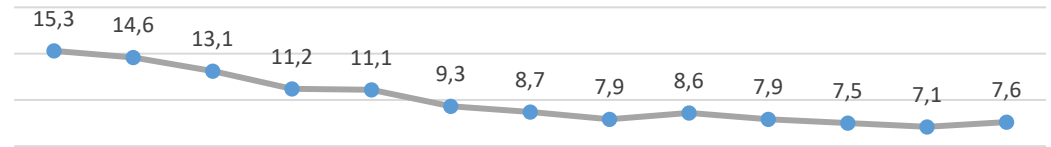
### Nível da Ocupação

Estimado em 59,9%, aumentou em 1,0p.p. em relação ao mesmo período do ano anterior. Entretanto, em relação ao trimestre anterior, houve variação de -0,7p.p.

### 1º Trimestre de 2024

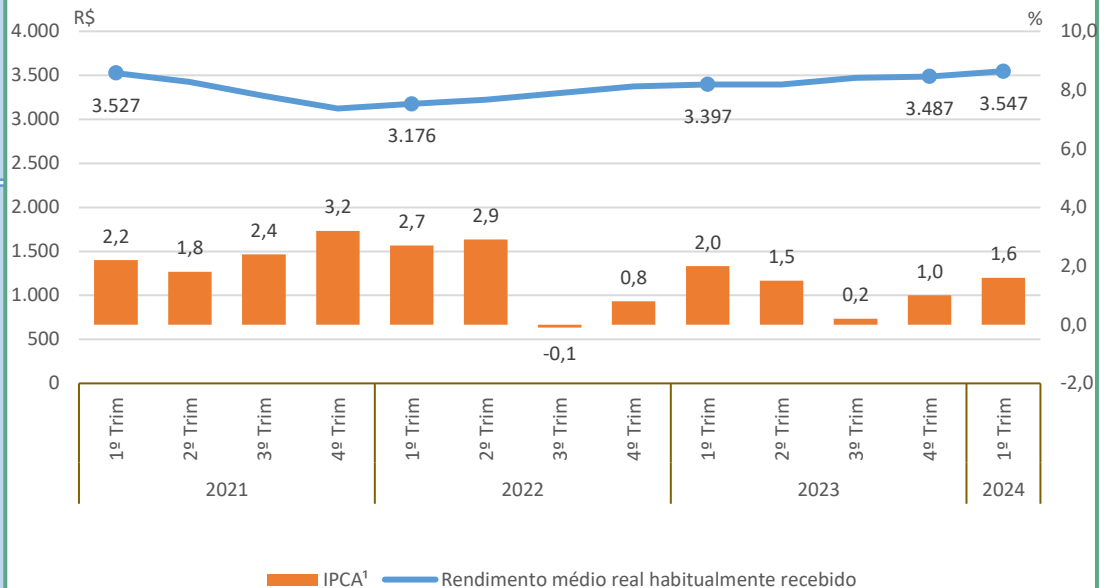
#### Taxa de Desocupação

Estimada em 7,6%, representa uma variação de -1,0p.p. em relação ao mesmo período do ano anterior. Todavia, houve aumento de 0,5p.p. em relação ao trimestre anterior.



#### Rendimento Médio Real Habitual de Todos os Trabalhos

Estimado em R\$ 3.547, aumentou em 4,4% em relação ao mesmo período do ano anterior. Entretanto, em relação ao trimestre anterior, não houve variação estatisticamente significativa.



#### Empregados no Setor Privado

##### Com carteira de trabalho assinada

Estimados em 19.452 mil pessoas, aumentou em 467 mil pessoas, ( 2,5% em relação ao mesmo período do ano anterior). Entretanto, em relação ao trimestre anterior, não houve variação estatisticamente significativa.

##### Sem carteira de trabalho assinada

Estimados em 5.321 mil pessoas, aumentou em 274 mil pessoas, ( 5,4% em relação ao mesmo período do ano anterior). Entretanto, em relação ao trimestre anterior, não houve variação estatisticamente significativa.

### População em Idade de Trabalho

Estimada em 17.741 mil pessoas, não apresentou variação estatisticamente significativa em relação ao mesmo trimestre do ano anterior e, também, em relação ao trimestre anterior.

### População Ocupada

Estimada em 10.695 mil pessoas, aumentou em 196 mil pessoas, (1,9% em relação ao mesmo período do ano anterior). Entretanto, em relação ao trimestre anterior, não houve variação estatisticamente significativa.

### População Desocupada

Estimada em 719 mil pessoas, não apresentou variação estatisticamente significativa em relação ao mesmo período do ano anterior. Todavia, houve um aumento de 71 mil pessoas, em relação ao trimestre anterior, ou seja, variação de 11,0%.

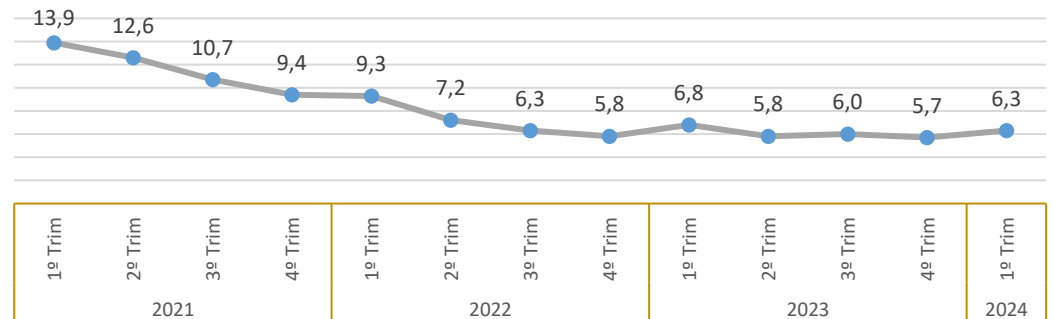
### Nível da Ocupação

Estimado em 60,3%, não apresentou variação estatisticamente significativa em relação ao mesmo trimestre do ano anterior e, também, em relação ao trimestre anterior.

### 1º Trimestre de 2024

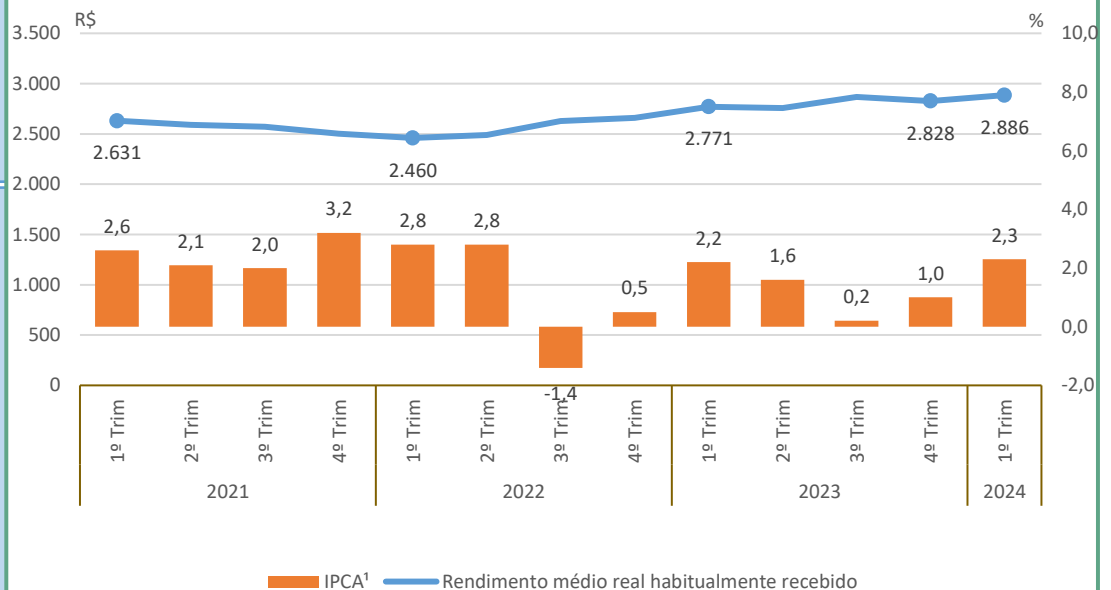
#### Taxa de Desocupação

Estimada em 6,3%, não apresentou variação estatisticamente significativa em relação ao mesmo período do ano anterior. Todavia, houve um aumento de 0,6p.p. em relação ao trimestre anterior.



#### Rendimento Médio Real Habitual de Todos os Trabalhos

Estimado em R\$ 2.886, não apresentou variação estatisticamente significativa em relação ao mesmo trimestre do ano anterior e, também, em relação ao trimestre anterior.



#### Empregados no Setor Privado

##### Com carteira de trabalho assinada

Estimados em 4.200 mil pessoas, não apresentou variação estatisticamente significativa em relação ao mesmo trimestre do ano anterior e, também, em relação ao trimestre anterior.

##### Sem carteira de trabalho assinada

Estimados em 1.423 mil pessoas, não apresentou variação estatisticamente significativa em relação ao mesmo trimestre do ano anterior e, também, em relação ao trimestre anterior.

### População em Idade de Trabalho

Estimada em 3.401 mil pessoas, não apresentou variação estatisticamente significativa em relação ao mesmo trimestre do ano anterior e, também, em relação ao trimestre anterior.

### População Ocupada

Estimada em 2.052 mil pessoas, aumentou em 83 mil pessoas, ( 4,2% em relação ao mesmo período do ano anterior). Entretanto, em relação ao trimestre anterior, não houve variação estatisticamente significativa.

### População Desocupada

Estimada em 129 mil pessoas, não apresentou variação estatisticamente significativa em relação ao mesmo trimestre do ano anterior e, também, em relação ao trimestre anterior.

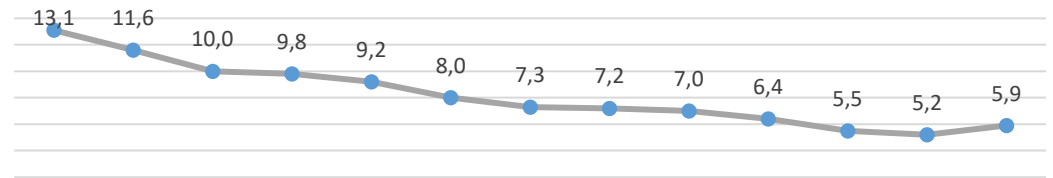
### Nível da Ocupação

Estimado em 60,4%, aumentou em 1,9p.p. em relação ao mesmo período do ano anterior. Entretanto, em relação ao trimestre anterior, não houve variação estatisticamente significativa.

### 1º Trimestre de 2024

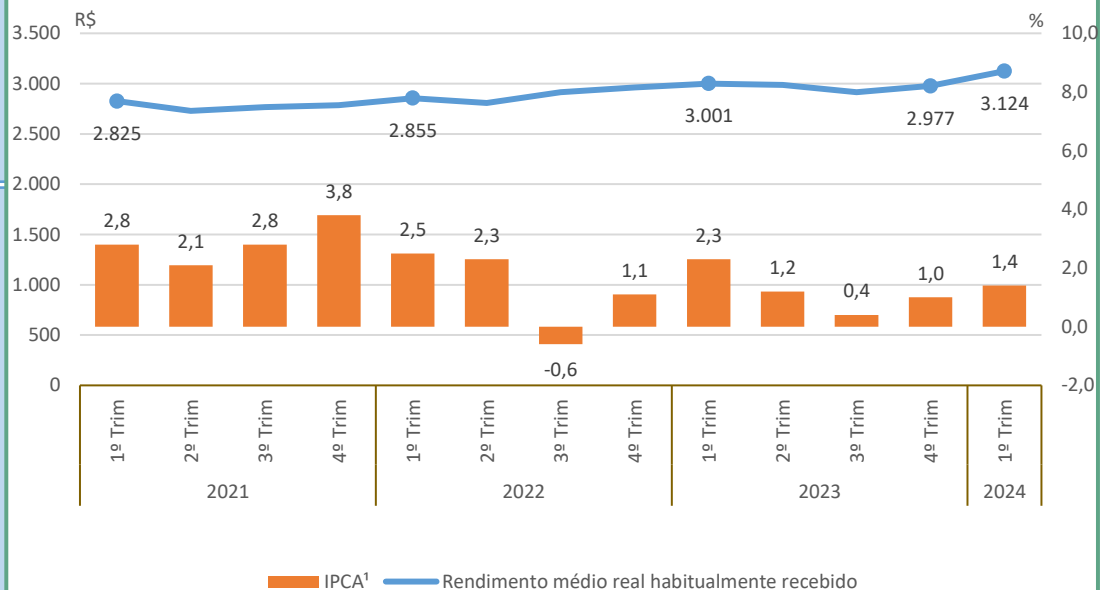
#### Taxa de Desocupação

Estimada em 5,9%, variou em -1,0p.p. em relação ao mesmo período do ano anterior. Todavia, não houve variação estatisticamente significativa em relação ao trimestre anterior.



#### Rendimento Médio Real Habitual de Todos os Trabalhos

Estimado em R\$ 3.124, não apresentou variação estatisticamente significativa em relação ao mesmo período do ano anterior. Todavia, houve um aumento de 4,9% em relação ao trimestre anterior.



#### Empregados no Setor Privado

##### Com carteira de trabalho assinada

Estimados em 759 mil pessoas, não apresentou variação estatisticamente significativa em relação ao mesmo período do ano anterior. Entretanto, em relação ao trimestre anterior, -32 mil pessoas, ou seja, variação de -4,0%.

##### Sem carteira de trabalho assinada

Estimados em 299 mil pessoas, aumentou em 40 mil pessoas, ( 15,4% em relação ao mesmo período do ano anterior). Com relação ao trimestre anterior, houve crescimento de 29 mil pessoas, ou seja, variação de 10,5%.

### População em Idade de Trabalho

Estimada em 14.775 mil pessoas, não apresentou variação estatisticamente significativa em relação ao mesmo trimestre do ano anterior e, também, em relação ao trimestre anterior.

### População Ocupada

Estimada em 8.167 mil pessoas, aumentou em 292 mil pessoas, ( 3,7% em relação ao mesmo período do ano anterior). Entretanto, em relação ao trimestre anterior, não houve variação estatisticamente significativa.

### População Desocupada

Estimada em 940 mil pessoas, variou em -98 mil pessoas, ( -9,4% em relação ao mesmo período do ano anterior). Todavia, não houve variação estatisticamente significativa em relação ao trimestre anterior.

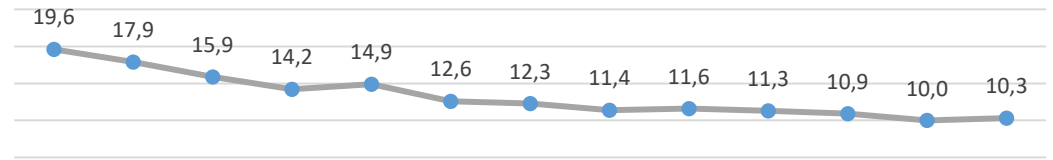
### Nível da Ocupação

Estimado em 55,3%, aumentou em 2,1p.p. em relação ao mesmo período do ano anterior. Entretanto, em relação ao trimestre anterior, não houve variação estatisticamente significativa.

### 1º Trimestre de 2024

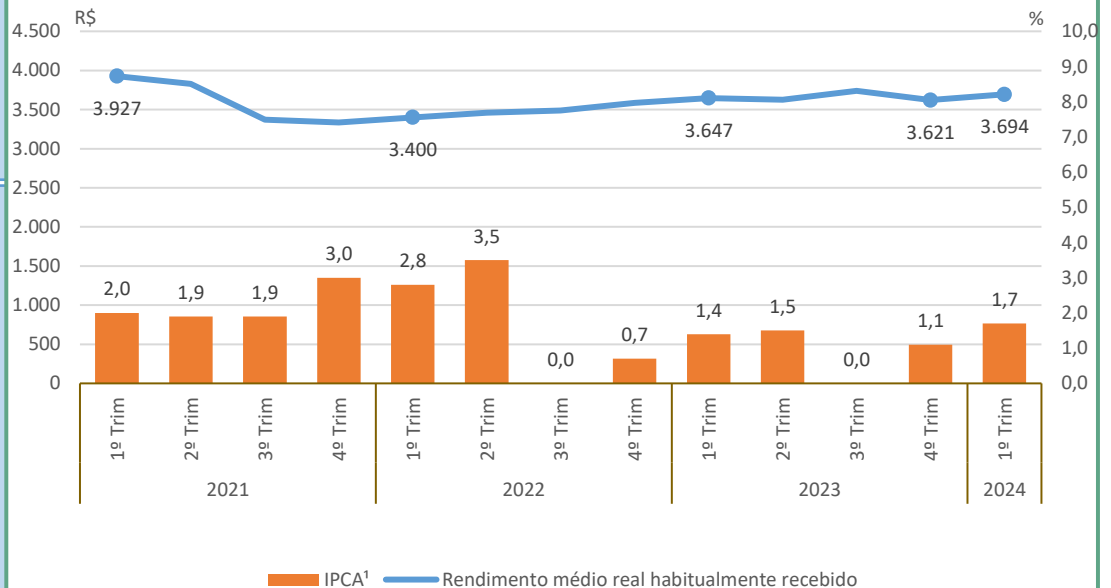
#### Taxa de Desocupação

Estimada em 10,3%, variou em -1,3p.p. em relação ao mesmo período do ano anterior. Todavia, não houve variação estatisticamente significativa em relação ao trimestre anterior.



#### Rendimento Médio Real Habitual de Todos os Trabalhos

Estimado em R\$ 3.694, não apresentou variação estatisticamente significativa em relação ao mesmo trimestre do ano anterior e, também, em relação ao trimestre anterior.



#### Empregados no Setor Privado

##### Com carteira de trabalho assinada

Estimados em 3.035 mil pessoas, não apresentou variação estatisticamente significativa em relação ao mesmo trimestre do ano anterior e, também, em relação ao trimestre anterior.

##### Sem carteira de trabalho assinada

Estimados em 977 mil pessoas, aumentou em 112 mil pessoas, ( 12,9% em relação ao mesmo período do ano anterior). Entretanto, em relação ao trimestre anterior, não houve variação estatisticamente significativa.

### População em Idade de Trabalho

Estimada em 39.420 mil pessoas, aumentou em 436 mil pessoas, ( 1,1% em relação ao mesmo período do ano anterior). Com relação ao trimestre anterior, houve crescimento de 200 mil pessoas, ou seja, variação de 0,5%.

### População Ocupada

Estimada em 24.219 mil pessoas, aumentou em 453 mil pessoas, ( 1,9% em relação ao mesmo período do ano anterior). Entretanto, em relação ao trimestre anterior, -296 mil pessoas, ou seja, variação de - 1,2%.

### População Desocupada

Estimada em 1.931 mil pessoas, variou em -269 mil pessoas, ( - 12,2% em relação ao mesmo período do ano anterior). Todavia, não houve variação estatisticamente significativa em relação ao trimestre anterior.

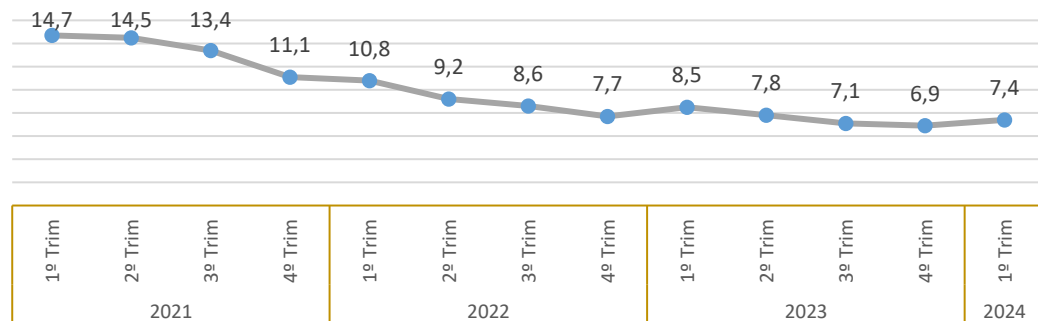
### Nível da Ocupação

Estimado em 61,4%, não apresentou variação estatisticamente significativa em relação ao mesmo período do ano anterior. Entretanto, em relação ao trimestre anterior, houve variação de -1,1p.p.

### 1º Trimestre de 2024

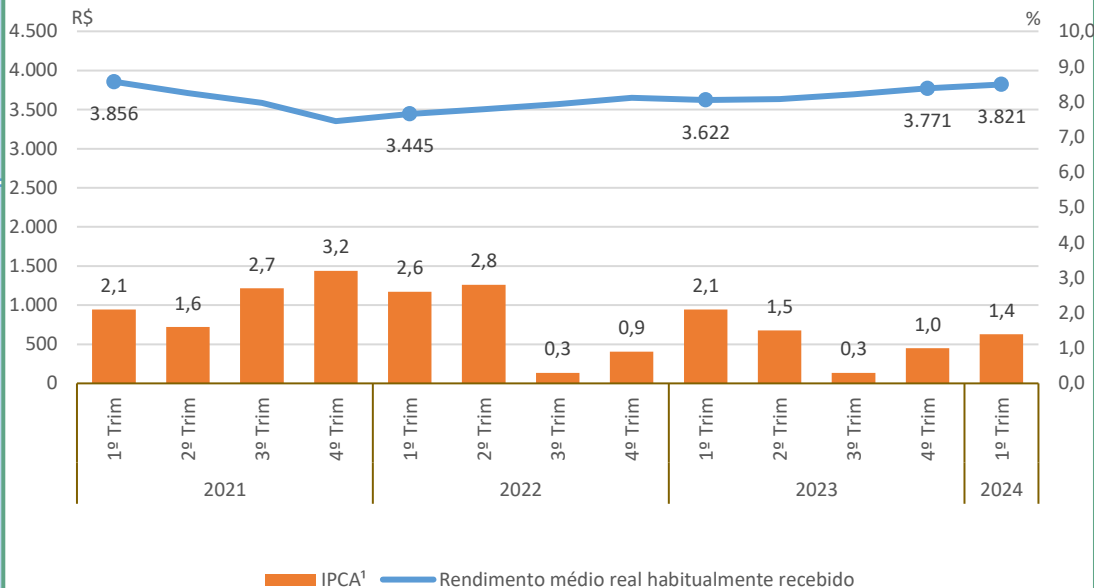
#### Taxa de Desocupação

Estimada em 7,4%, representa uma variação de -1,1p.p. em relação ao mesmo período do ano anterior. Todavia, houve aumento de 0,5p.p. em relação ao trimestre anterior.



#### Rendimento Médio Real Habitual de Todos os Trabalhos

Estimado em R\$ 3.821, aumentou em 5,5% em relação ao mesmo período do ano anterior. Entretanto, em relação ao trimestre anterior, não houve variação estatisticamente significativa.



### Empregados no Setor Privado

#### Com carteira de trabalho assinada

Estimados em 11.458 mil pessoas, aumentou em 371 mil pessoas, ( 3,3% em relação ao mesmo período do ano anterior). Entretanto, em relação ao trimestre anterior, não houve variação estatisticamente significativa.

#### Sem carteira de trabalho assinada

Estimados em 2.620 mil pessoas, não apresentou variação estatisticamente significativa em relação ao mesmo trimestre do ano anterior e, também, em relação ao trimestre anterior.