

### População em Idade de Trabalho

Estimada em 25.284 mil pessoas, aumentou em 195 mil pessoas, ( 0,8% em relação ao mesmo período do ano anterior). Entretanto, em relação ao trimestre anterior, não houve variação estatisticamente significativa.

### População Ocupada

Estimada em 15.943 mil pessoas, aumentou em 339 mil pessoas, ( 2,2% em relação ao mesmo período do ano anterior). Entretanto, em relação ao trimestre anterior, não houve variação estatisticamente significativa.

### População Desocupada

Estimada em 829 mil pessoas, não apresentou variação estatisticamente significativa em relação ao mesmo período do ano anterior. Todavia, houve um aumento de 76 mil pessoas, em relação ao trimestre anterior, ou seja, variação de 10,1%.

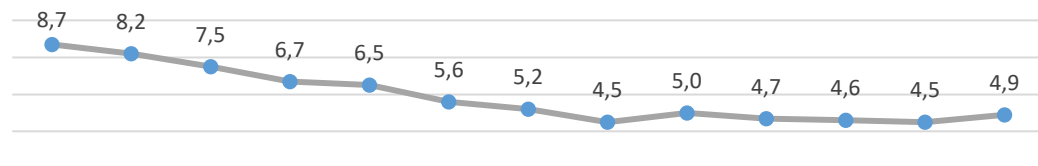
### Nível da Ocupação

Estimado em 63,1%, aumentou em 0,9p.p. em relação ao mesmo período do ano anterior. Entretanto, em relação ao trimestre anterior, não houve variação estatisticamente significativa.

### 1º Trimestre de 2024

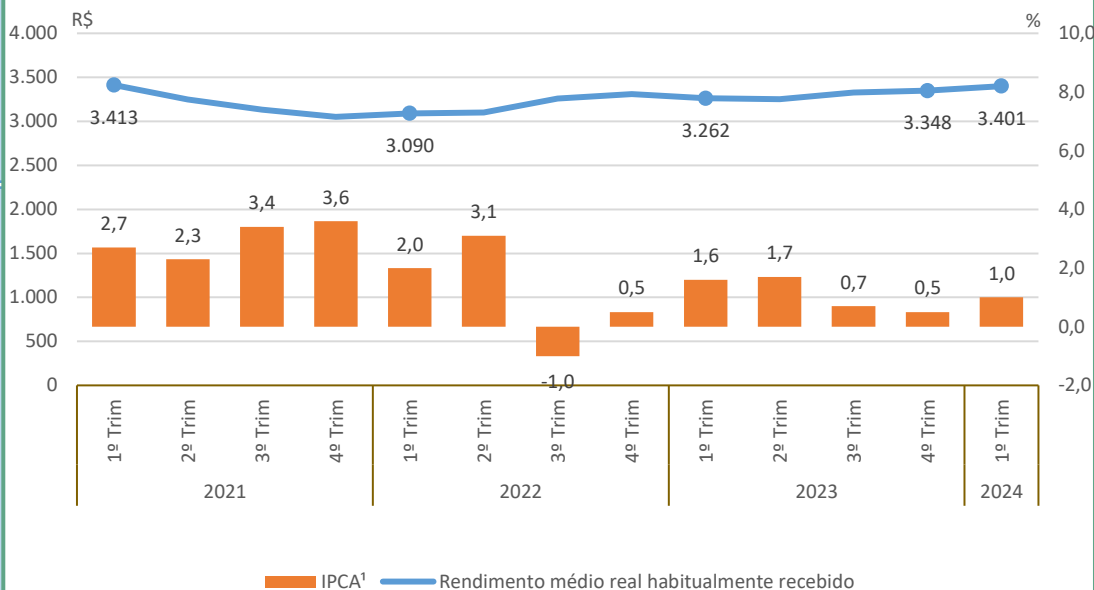
#### Taxa de Desocupação

Estimada em 4,9%, não apresentou variação estatisticamente significativa em relação ao mesmo período do ano anterior. Todavia, houve um aumento de 0,4p.p. em relação ao trimestre anterior.



#### Rendimento Médio Real Habitual de Todos os Trabalhos

Estimado em R\$ 3.401, aumentou em 4,3% em relação ao mesmo período do ano anterior. Com relação ao trimestre anterior, houve aumento de 1,6%



#### Empregados no Setor Privado

##### Com carteira de trabalho assinada

Estimados em 7.248 mil pessoas, aumentou em 325 mil pessoas, ( 4,7% em relação ao mesmo período do ano anterior). Entretanto, em relação ao trimestre anterior, não houve variação estatisticamente significativa.

##### Sem carteira de trabalho assinada

Estimados em 1.478 mil pessoas, não apresentou variação estatisticamente significativa em relação ao mesmo trimestre do ano anterior e, também, em relação ao trimestre anterior.

### População em Idade de Trabalho

Estimada em 9.628 mil pessoas, aumentou em 96 mil pessoas, ( 1,0% em relação ao mesmo período do ano anterior). Entretanto, em relação ao trimestre anterior, não houve variação estatisticamente significativa.

### População Ocupada

Estimada em 6.001 mil pessoas, aumentou em 210 mil pessoas, ( 3,6% em relação ao mesmo período do ano anterior). Entretanto, em relação ao trimestre anterior, não houve variação estatisticamente significativa.

### População Desocupada

Estimada em 304 mil pessoas, não apresentou variação estatisticamente significativa em relação ao mesmo trimestre do ano anterior e, também, em relação ao trimestre anterior.

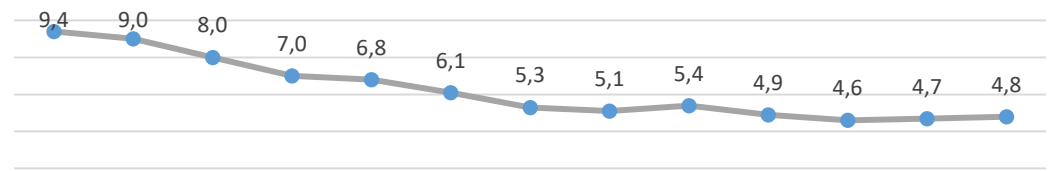
### Nível da Ocupação

Estimado em 62,3%, aumentou em 1,6p.p. em relação ao mesmo período do ano anterior. Entretanto, em relação ao trimestre anterior, não houve variação estatisticamente significativa.

### 1º Trimestre de 2024

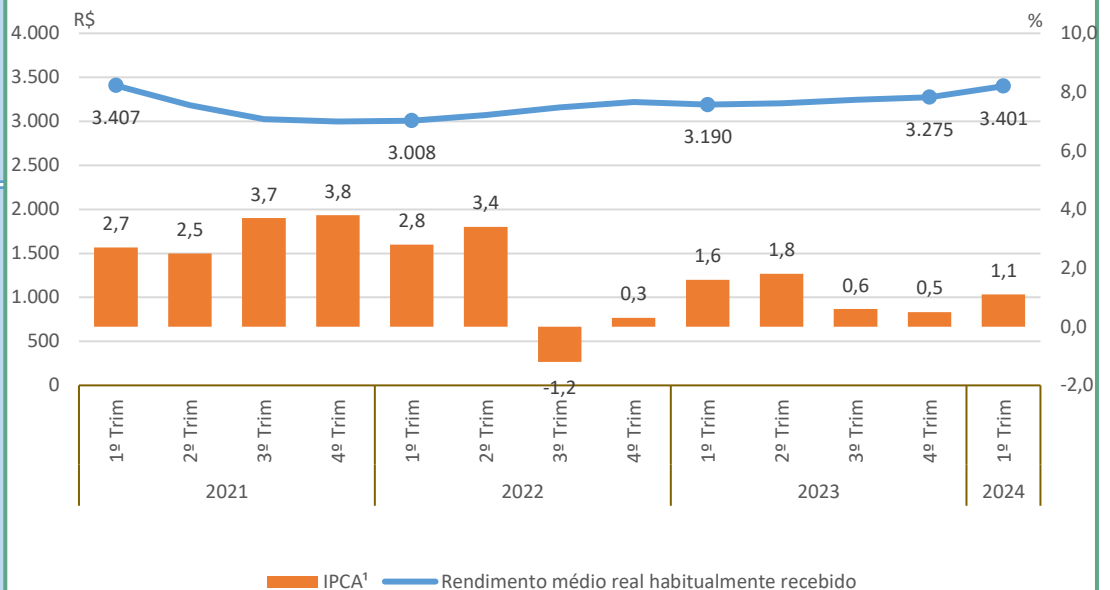
#### Taxa de Desocupação

Estimada em 4,8%, não apresentou variação estatisticamente significativa em relação ao mesmo trimestre do ano anterior e, também, em relação ao trimestre anterior.



#### Rendimento Médio Real Habitual de Todos os Trabalhos

Estimado em R\$ 3.401, aumentou em 6,6% em relação ao mesmo período do ano anterior. Com relação ao trimestre anterior, houve aumento de 3,9%



### Empregados no Setor Privado

#### Com carteira de trabalho assinada

Estimados em 2.742 mil pessoas, aumentou em 215 mil pessoas, ( 8,5% em relação ao mesmo período do ano anterior). Entretanto, em relação ao trimestre anterior, não houve variação estatisticamente significativa.

#### Sem carteira de trabalho assinada

Estimados em 612 mil pessoas, não apresentou variação estatisticamente significativa em relação ao mesmo trimestre do ano anterior e, também, em relação ao trimestre anterior.

### População em Idade de Trabalho

Estimada em 6.176 mil pessoas, aumentou em 126 mil pessoas, ( 2,1% em relação ao mesmo período do ano anterior). Com relação ao trimestre anterior, houve crescimento de 35 mil pessoas, ou seja, variação de 0,6%.

### População Ocupada

Estimada em 4.044 mil pessoas, aumentou em 156 mil pessoas, ( 4,0% em relação ao mesmo período do ano anterior). Entretanto, em relação ao trimestre anterior, não houve variação estatisticamente significativa.

### População Desocupada

Estimada em 161 mil pessoas, não apresentou variação estatisticamente significativa em relação ao mesmo período do ano anterior. Todavia, houve um aumento de 27 mil pessoas, em relação ao trimestre anterior, ou seja, variação de 20,2%.

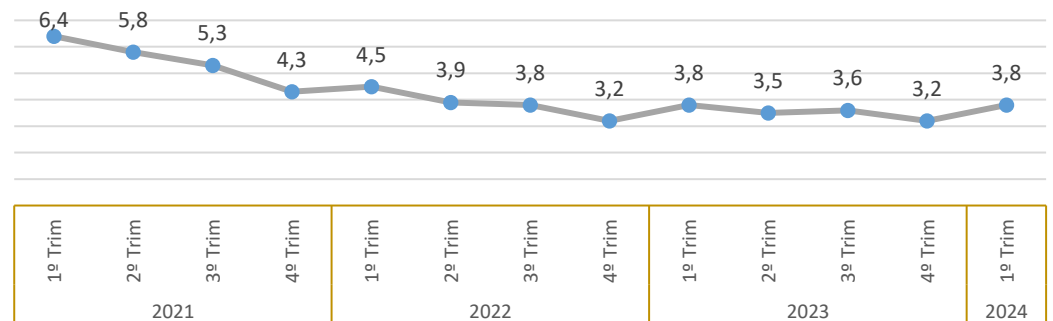
### Nível da Ocupação

Estimado em 65,5%, aumentou em 1,2p.p. em relação ao mesmo período do ano anterior. Entretanto, em relação ao trimestre anterior, houve variação de -0,6p.p.

### 1º Trimestre de 2024

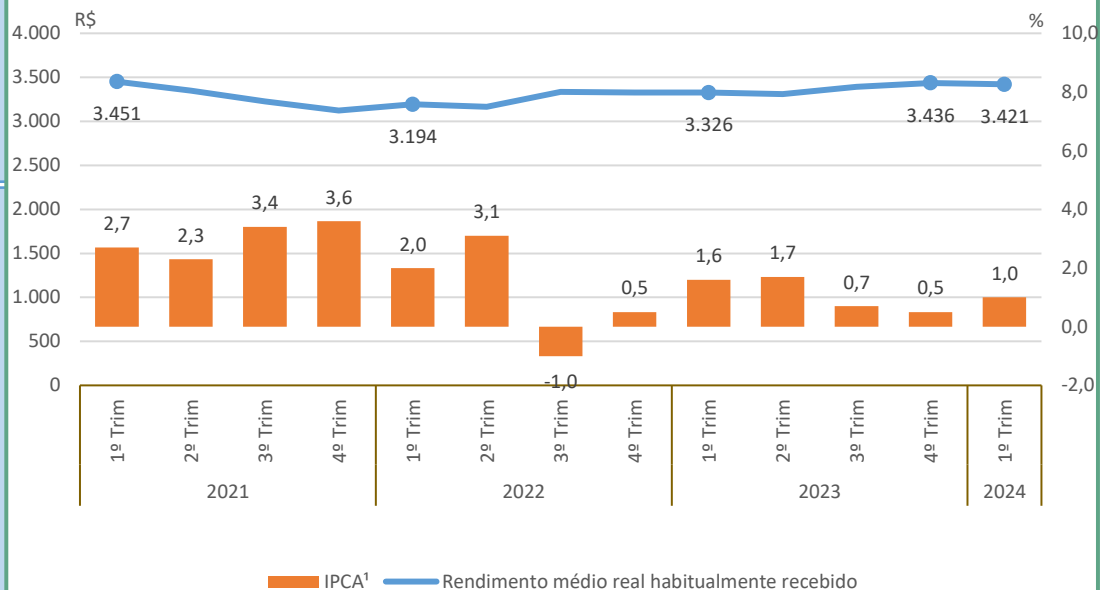
#### Taxa de Desocupação

Estimada em 3,8%, não apresentou variação estatisticamente significativa em relação ao mesmo período do ano anterior. Todavia, houve um aumento de 0,6p.p. em relação ao trimestre anterior.



#### Rendimento Médio Real Habitual de Todos os Trabalhos

Estimado em R\$ 3.421, não apresentou variação estatisticamente significativa em relação ao mesmo trimestre do ano anterior e, também, em relação ao trimestre anterior.



#### Empregados no Setor Privado

##### Com carteira de trabalho assinada

Estimados em 2.025 mil pessoas, aumentou em 84 mil pessoas, ( 4,3% em relação ao mesmo período do ano anterior). Entretanto, em relação ao trimestre anterior, não houve variação estatisticamente significativa.

##### Sem carteira de trabalho assinada

Estimados em 296 mil pessoas, aumentou em 38 mil pessoas, ( 14,5% em relação ao mesmo período do ano anterior). Com relação ao trimestre anterior, houve crescimento de 29 mil pessoas, ou seja, variação de 10,7%.

### População em Idade de Trabalho

Estimada em 9.481 mil pessoas, não apresentou variação estatisticamente significativa em relação ao mesmo período do ano anterior. Entretanto, em relação ao trimestre anterior, -50 mil pessoas, ou seja, variação de -0,5%.

### População Ocupada

Estimada em 5.897 mil pessoas, não apresentou variação estatisticamente significativa em relação ao mesmo trimestre do ano anterior e, também, em relação ao trimestre anterior.

### População Desocupada

Estimada em 364 mil pessoas, não apresentou variação estatisticamente significativa em relação ao mesmo período do ano anterior. Todavia, houve um aumento de 39 mil pessoas, em relação ao trimestre anterior, ou seja, variação de 12,0%.

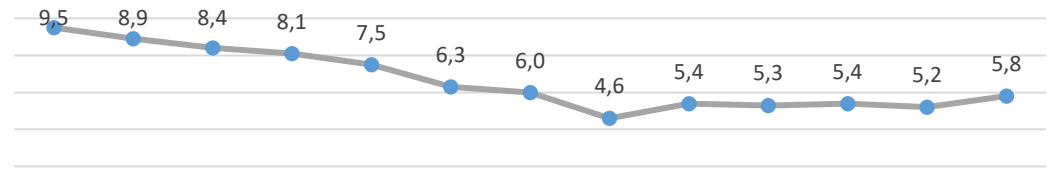
### Nível da Ocupação

Estimado em 62,2%, não apresentou variação estatisticamente significativa em relação ao mesmo trimestre do ano anterior e, também, em relação ao trimestre anterior.

### 1º Trimestre de 2024

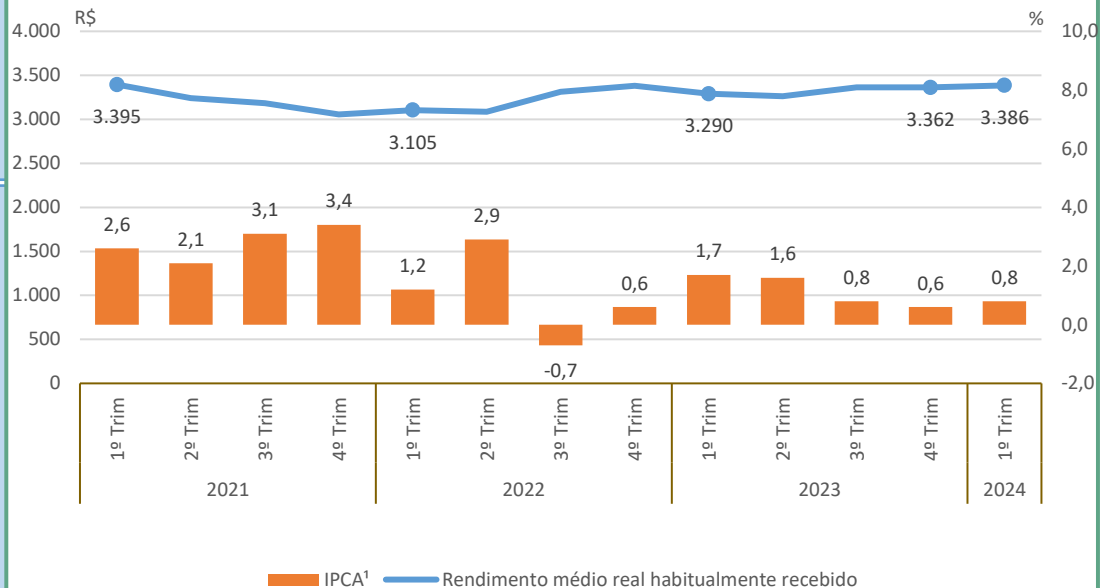
#### Taxa de Desocupação

Estimada em 5,8%, não apresentou variação estatisticamente significativa em relação ao mesmo período do ano anterior. Todavia, houve um aumento de 0,6p.p. em relação ao trimestre anterior.



#### Rendimento Médio Real Habitual de Todos os Trabalhos

Estimado em R\$ 3.386, não apresentou variação estatisticamente significativa em relação ao mesmo trimestre do ano anterior e, também, em relação ao trimestre anterior.



#### Empregados no Setor Privado

##### Com carteira de trabalho assinada

Estimados em 2.481 mil pessoas, não apresentou variação estatisticamente significativa em relação ao mesmo trimestre do ano anterior e, também, em relação ao trimestre anterior.

##### Sem carteira de trabalho assinada

Estimados em 569 mil pessoas, não apresentou variação estatisticamente significativa em relação ao mesmo trimestre do ano anterior e, também, em relação ao trimestre anterior.