

3º Trimestre de 2024

População em Idade de Trabalho

Estimada em 176.446 mil pessoas, aumentou em 1.463 mil pessoas, (0,8% em relação ao mesmo período do ano anterior). Com relação ao trimestre anterior, houve crescimento de 364 mil pessoas, ou seja, variação de 0,2%.

População Ocupada

Estimada em 103.029 mil pessoas, aumentou em 3.191 mil pessoas, (3,2% em relação ao mesmo período do ano anterior). Com relação ao trimestre anterior, houve crescimento de 1.199 mil pessoas, ou seja, variação de 1,2%.

População Desocupada

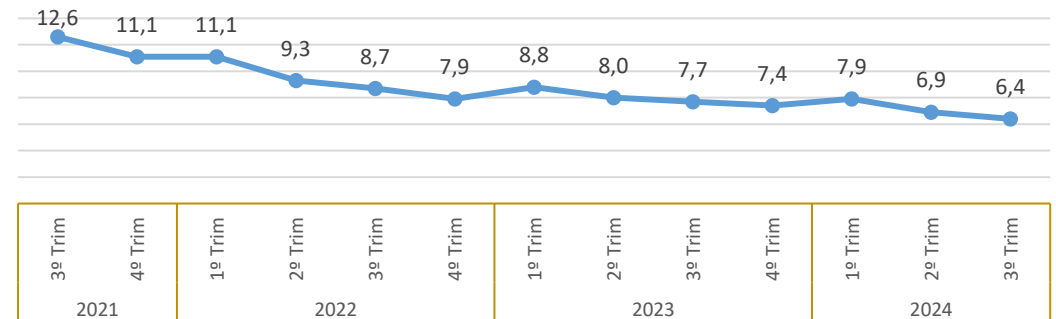
Estimada em 7.001 mil pessoas, variou em -1.315 mil pessoas, (- 15,8% em relação ao mesmo período do ano anterior). Também, houve queda em relação ao trimestre anterior, -541 mil pessoas, ou seja, variação de - 7,2%.

Nível da Ocupação

Estimado em 58,4%, aumentou em 1,3p.p. em relação ao mesmo período do ano anterior. Com relação ao trimestre anterior, houve aumento de 0,6p.p.

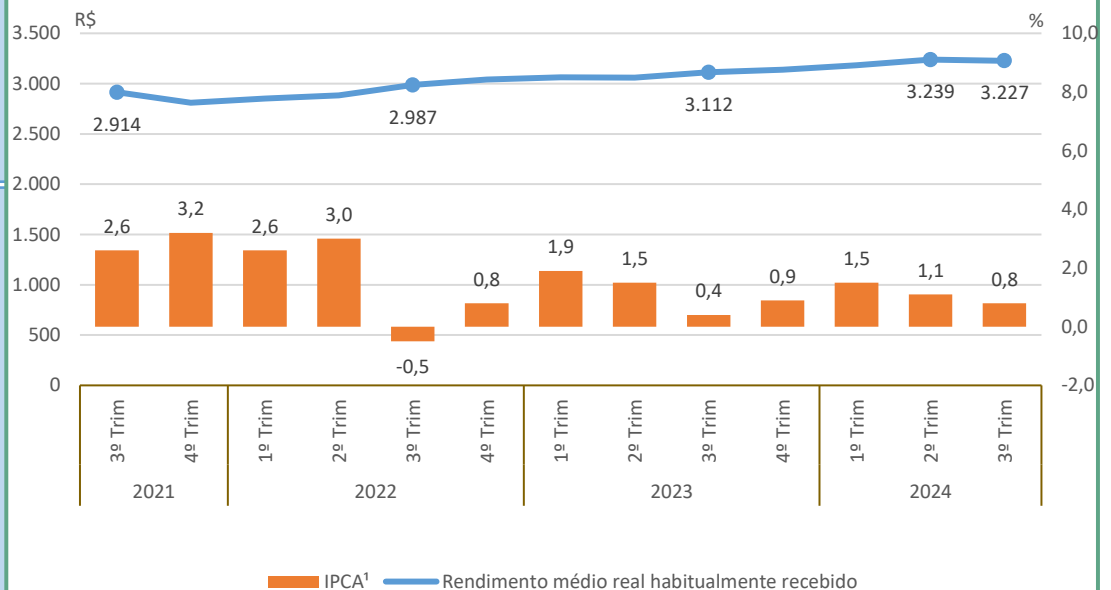
Taxa de Desocupação

Estimada em 6,4%, representa uma variação de -1,3p.p. em relação ao mesmo período do ano anterior. Dessa forma, -0,5p.p. em relação ao trimestre anterior.



Rendimento Médio Real Habitual de Todos os Trabalhos

Estimado em R\$ 3.227, aumentou em 3,7% em relação ao mesmo período do ano anterior. Entretanto, em relação ao trimestre anterior, não houve variação estatisticamente significativa.



Empregados no Setor Privado

Com carteira de trabalho assinada

Estimados em 38.962 mil pessoas, aumentou em 1.602 mil pessoas, (4,3% em relação ao mesmo período do ano anterior). Com relação ao trimestre anterior, houve crescimento de 582 mil pessoas, ou seja, variação de 1,5%.

Sem carteira de trabalho assinada

Estimados em 14.337 mil pessoas, aumentou em 1.074 mil pessoas, (8,1% em relação ao mesmo período do ano anterior). Com relação ao trimestre anterior, houve crescimento de 540 mil pessoas, ou seja, variação de 3,9%.

População em Idade de Trabalho

Estimada em 14.921 mil pessoas, aumentou em 216 mil pessoas, (1,5% em relação ao mesmo período do ano anterior). Entretanto, em relação ao trimestre anterior, não houve variação estatisticamente significativa.

População Ocupada

Estimada em 8.438 mil pessoas, aumentou em 337 mil pessoas, (4,2% em relação ao mesmo período do ano anterior). Com relação ao trimestre anterior, houve crescimento de 140 mil pessoas, ou seja, variação de 1,7%.

População Desocupada

Estimada em 595 mil pessoas, variou em -82 mil pessoas, (- 12,1% em relação ao mesmo período do ano anterior). Todavia, não houve variação estatisticamente significativa em relação ao trimestre anterior.

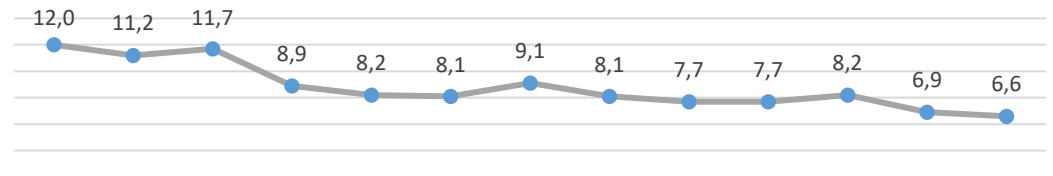
Nível da Ocupação

Estimado em 56,6%, aumentou em 1,5p.p. em relação ao mesmo período do ano anterior. Com relação ao trimestre anterior, houve aumento de 0,7p.p.

3º Trimestre de 2024

Taxa de Desocupação

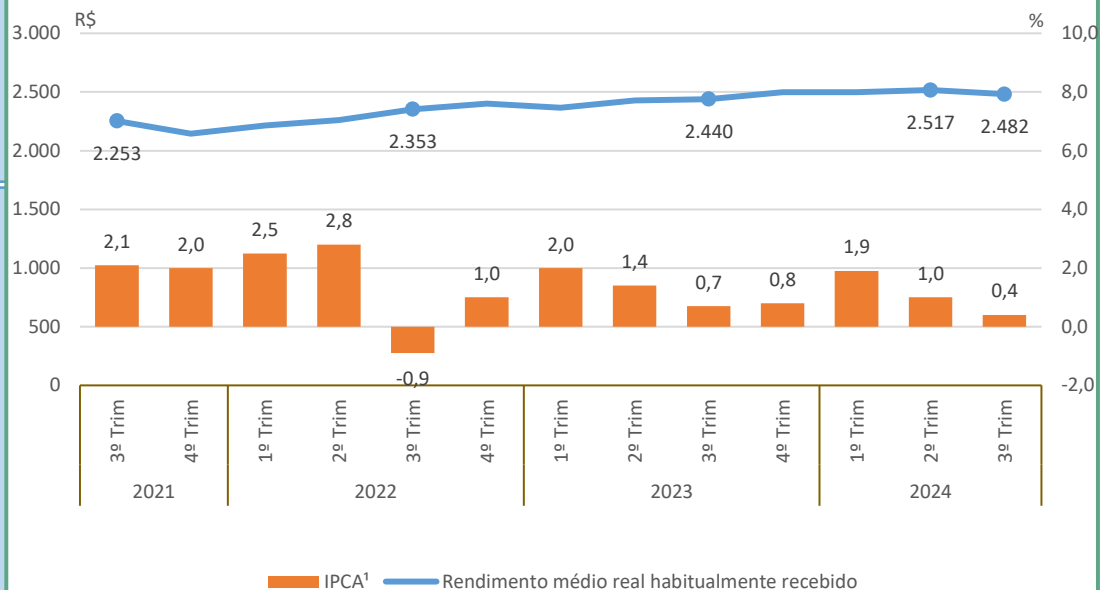
Estimada em 6,6%, variou em -1,1p.p. em relação ao mesmo período do ano anterior. Todavia, não houve variação estatisticamente significativa em relação ao trimestre anterior.



3º Trim	4º Trim	1º Trim	2º Trim	3º Trim	4º Trim	1º Trim	2º Trim	3º Trim	4º Trim	1º Trim	2º Trim	3º Trim
2021												
		2021										
			2022									
				2023								
					2024							

Rendimento Médio Real Habitual de Todos os Trabalhos

Estimado em R\$ 2.482, não apresentou variação estatisticamente significativa em relação ao mesmo trimestre do ano anterior e, também, em relação ao trimestre anterior.



Empregados no Setor Privado

Com carteira de trabalho assinada

Estimados em 2.061 mil pessoas, aumentou em 95 mil pessoas, (4,8% em relação ao mesmo período do ano anterior). Entretanto, em relação ao trimestre anterior, não houve variação estatisticamente significativa.

Sem carteira de trabalho assinada

Estimados em 1.392 mil pessoas, aumentou em 84 mil pessoas, (6,4% em relação ao mesmo período do ano anterior). Com relação ao trimestre anterior, houve crescimento de 95 mil pessoas, ou seja, variação de 7,3%.

População em Idade de Trabalho

Estimada em 46.840 mil pessoas, aumentou em 379 mil pessoas, (0,8% em relação ao mesmo período do ano anterior). Com relação ao trimestre anterior, houve crescimento de 139 mil pessoas, ou seja, variação de 0,3%.

População Ocupada

Estimada em 23.411 mil pessoas, aumentou em 898 mil pessoas, (4,0% em relação ao mesmo período do ano anterior). Com relação ao trimestre anterior, houve crescimento de 569 mil pessoas, ou seja, variação de 2,5%.

População Desocupada

Estimada em 2.223 mil pessoas, variou em -516 mil pessoas, (- 18,8% em relação ao mesmo período do ano anterior). Também, houve queda em relação ao trimestre anterior, -154 mil pessoas, ou seja, variação de - 6,5%.

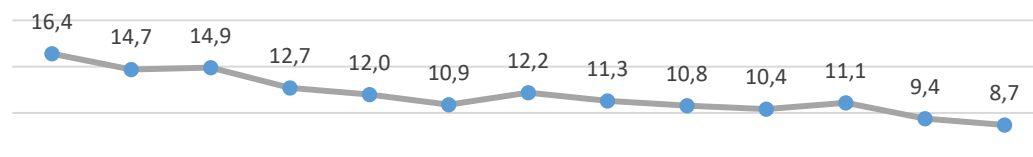
Nível da Ocupação

Estimado em 50,0%, aumentou em 1,5p.p. em relação ao mesmo período do ano anterior. Com relação ao trimestre anterior, houve aumento de 1,1p.p.

3º Trimestre de 2024

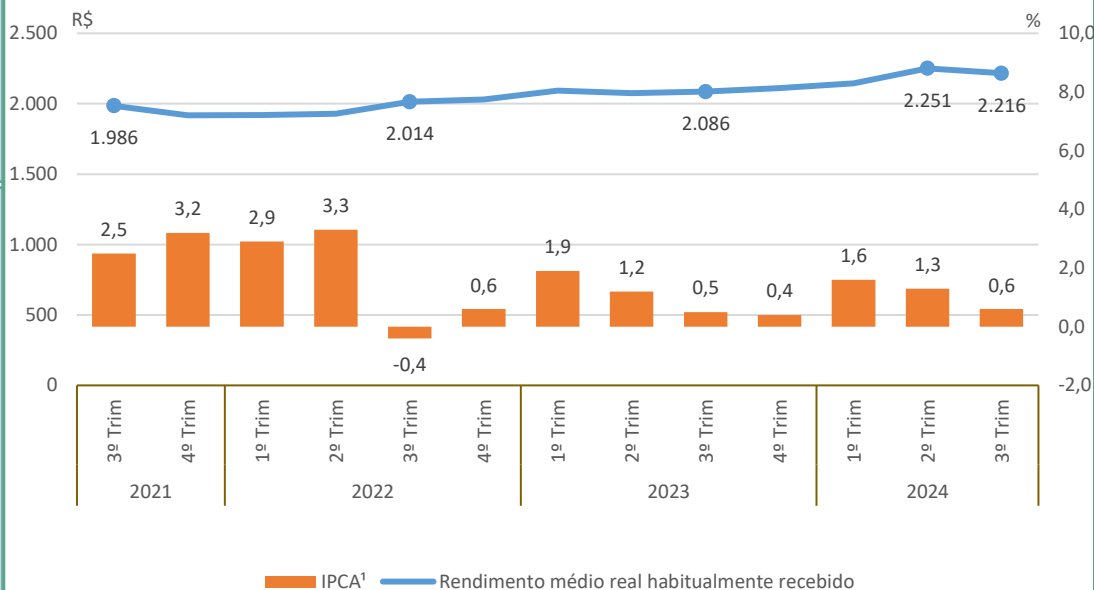
Taxa de Desocupação

Estimada em 8,7%, representa uma variação de -2,2p.p. em relação ao mesmo período do ano anterior. Dessa forma, -0,8p.p. em relação ao trimestre anterior.



Rendimento Médio Real Habitual de Todos os Trabalhos

Estimado em R\$ 2.216, aumentou em 6,2% em relação ao mesmo período do ano anterior. Entretanto, em relação ao trimestre anterior, não houve variação estatisticamente significativa.



Empregados no Setor Privado

Com carteira de trabalho assinada

Estimados em 6.129 mil pessoas, aumentou em 260 mil pessoas, (4,4% em relação ao mesmo período do ano anterior). Com relação ao trimestre anterior, houve crescimento de 134 mil pessoas, ou seja, variação de 2,2%.

Sem carteira de trabalho assinada

Estimados em 4.597 mil pessoas, aumentou em 408 mil pessoas, (9,7% em relação ao mesmo período do ano anterior). Com relação ao trimestre anterior, houve crescimento de 197 mil pessoas, ou seja, variação de 4,5%.

População em Idade de Trabalho

Estimada em 75.571 mil pessoas, aumentou em 618 mil pessoas, (0,8% em relação ao mesmo período do ano anterior). Entretanto, em relação ao trimestre anterior, não houve variação estatisticamente significativa.

População Ocupada

Estimada em 46.159 mil pessoas, aumentou em 1.306 mil pessoas, (2,9% em relação ao mesmo período do ano anterior). Entretanto, em relação ao trimestre anterior, não houve variação estatisticamente significativa.

População Desocupada

Estimada em 3.031 mil pessoas, variou em -604 mil pessoas, (- 16,6% em relação ao mesmo período do ano anterior). Também, houve queda em relação ao trimestre anterior, -231 mil pessoas, ou seja, variação de - 7,1%.

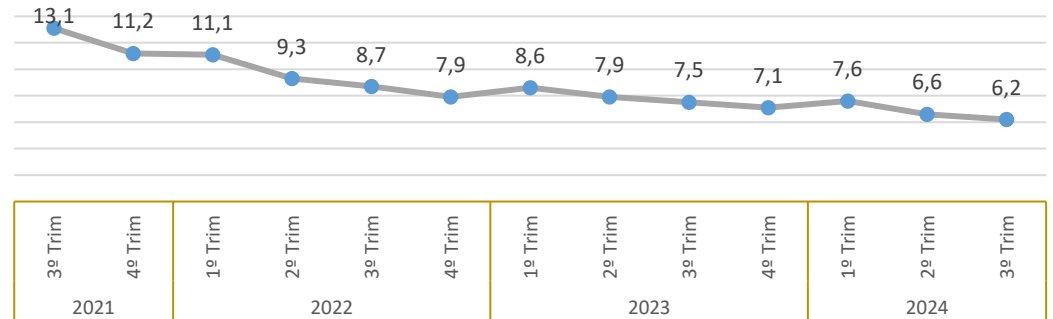
Nível da Ocupação

Estimado em 61,1%, aumentou em 1,2p.p. em relação ao mesmo período do ano anterior. Entretanto, em relação ao trimestre anterior, não houve variação estatisticamente significativa.

3º Trimestre de 2024

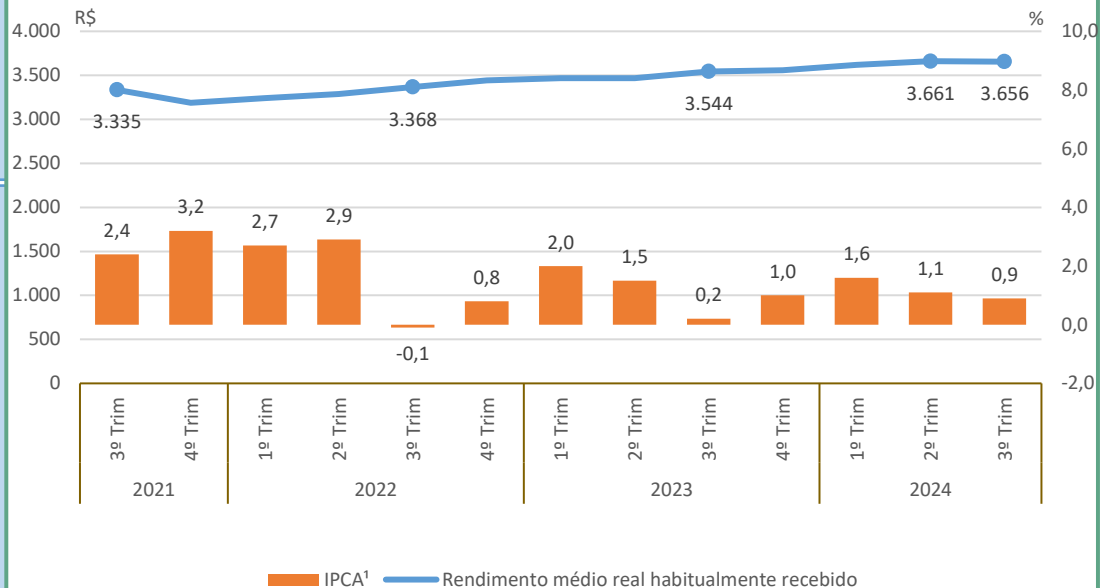
Taxa de Desocupação

Estimada em 6,2%, representa uma variação de -1,3p.p. em relação ao mesmo período do ano anterior. Dessa forma, -0,5p.p. em relação ao trimestre anterior.



Rendimento Médio Real Habitual de Todos os Trabalhos

Estimado em R\$ 3.656, aumentou em 3,1% em relação ao mesmo período do ano anterior. Entretanto, em relação ao trimestre anterior, não houve variação estatisticamente significativa.



Empregados no Setor Privado

Com carteira de trabalho assinada

Estimados em 19.965 mil pessoas, aumentou em 790 mil pessoas, (4,1% em relação ao mesmo período do ano anterior). Com relação ao trimestre anterior, houve crescimento de 442 mil pessoas, ou seja, variação de 2,3%.

Sem carteira de trabalho assinada

Estimados em 5.589 mil pessoas, aumentou em 365 mil pessoas, (7,0% em relação ao mesmo período do ano anterior). Entretanto, em relação ao trimestre anterior, não houve variação estatisticamente significativa.

População em Idade de Trabalho

Estimada em 25.406 mil pessoas, aumentou em 176 mil pessoas, (0,7% em relação ao mesmo período do ano anterior). Entretanto, em relação ao trimestre anterior, não houve variação estatisticamente significativa.

População Ocupada

Estimada em 16.184 mil pessoas, aumentou em 455 mil pessoas, (2,9% em relação ao mesmo período do ano anterior). Com relação ao trimestre anterior, houve crescimento de 220 mil pessoas, ou seja, variação de 1,4%.

População Desocupada

Estimada em 691 mil pessoas, variou em -73 mil pessoas, (-9,6% em relação ao mesmo período do ano anterior). Também, houve queda em relação ao trimestre anterior, -90 mil pessoas, ou seja, variação de -11,5%.

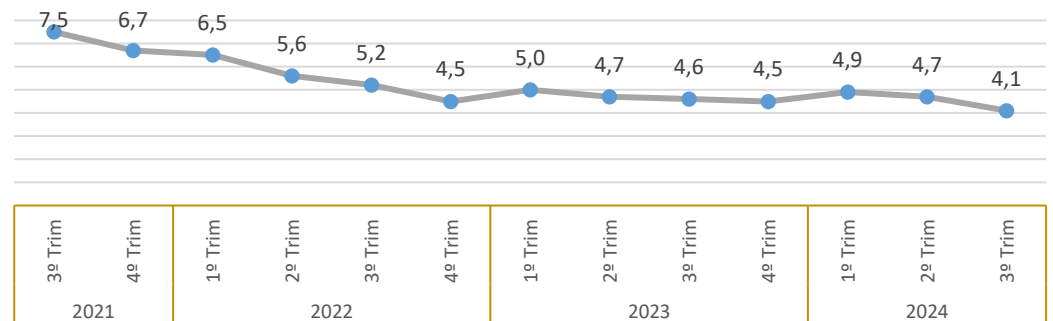
Nível da Ocupação

Estimado em 63,7%, aumentou em 1,4p.p. em relação ao mesmo período do ano anterior. Com relação ao trimestre anterior, houve aumento de 0,7p.p.

3º Trimestre de 2024

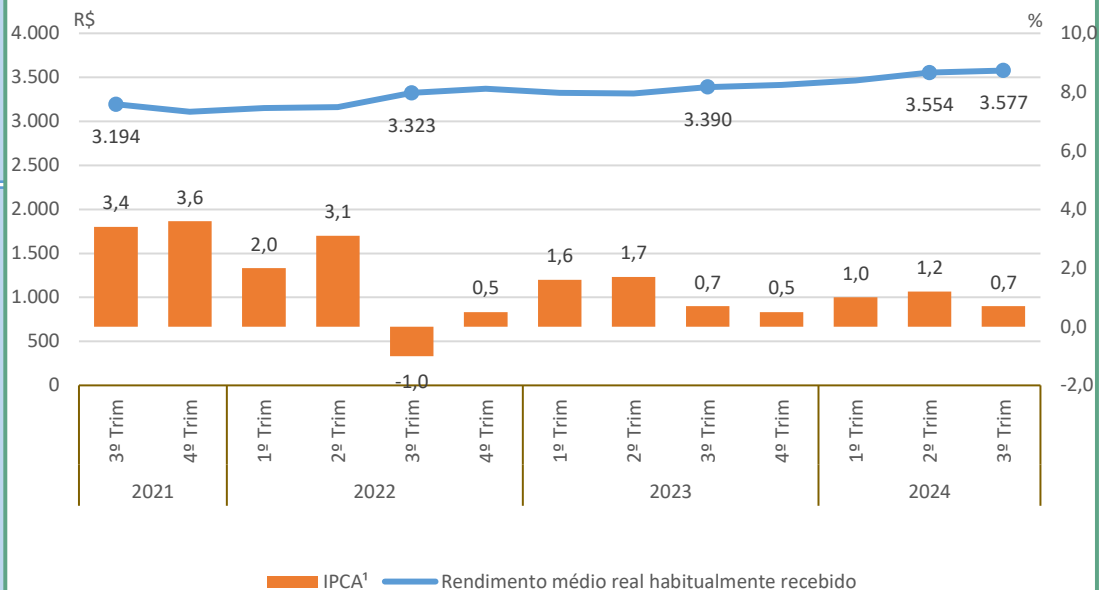
Taxa de Desocupação

Estimada em 4,1%, representa uma variação de -0,5p.p. em relação ao mesmo período do ano anterior. Dessa forma, -0,6p.p. em relação ao trimestre anterior.



Rendimento Médio Real Habitual de Todos os Trabalhos

Estimado em R\$ 3.577, aumentou em 5,5% em relação ao mesmo período do ano anterior. Entretanto, em relação ao trimestre anterior, não houve variação estatisticamente significativa.



Empregados no Setor Privado

Com carteira de trabalho assinada

Estimados em 7.310 mil pessoas, aumentou em 269 mil pessoas, (3,8% em relação ao mesmo período do ano anterior). Entretanto, em relação ao trimestre anterior, não houve variação estatisticamente significativa.

Sem carteira de trabalho assinada

Estimados em 1.597 mil pessoas, aumentou em 189 mil pessoas, (13,5% em relação ao mesmo período do ano anterior). Entretanto, em relação ao trimestre anterior, não houve variação estatisticamente significativa.

População em Idade de Trabalho

Estimada em 13.708 mil pessoas, não apresentou variação estatisticamente significativa em relação ao mesmo trimestre do ano anterior e, também, em relação ao trimestre anterior.

População Ocupada

Estimada em 8.837 mil pessoas, aumentou em 194 mil pessoas, (2,2% em relação ao mesmo período do ano anterior). Entretanto, em relação ao trimestre anterior, não houve variação estatisticamente significativa.

População Desocupada

Estimada em 459 mil pessoas, não apresentou variação estatisticamente significativa em relação ao mesmo trimestre do ano anterior e, também, em relação ao trimestre anterior.

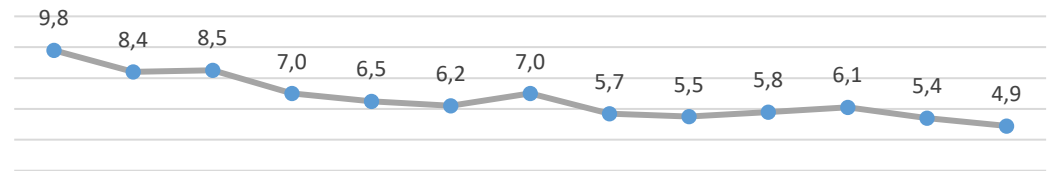
Nível da Ocupação

Estimado em 64,5%, aumentou em 1,1p.p. em relação ao mesmo período do ano anterior. Entretanto, em relação ao trimestre anterior, não houve variação estatisticamente significativa.

3º Trimestre de 2024

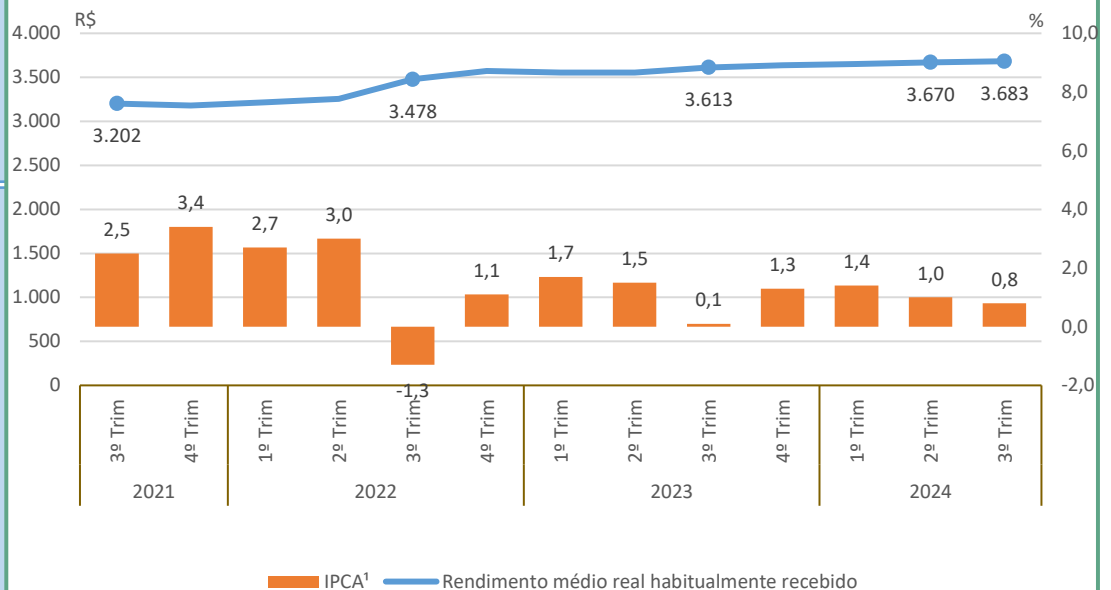
Taxa de Desocupação

Estimada em 4,9%, não apresentou variação estatisticamente significativa em relação ao mesmo trimestre do ano anterior e, também, em relação ao trimestre anterior.



Rendimento Médio Real Habitual de Todos os Trabalhos

Estimado em R\$ 3.683, não apresentou variação estatisticamente significativa em relação ao mesmo trimestre do ano anterior e, também, em relação ao trimestre anterior.



Empregados no Setor Privado

Com carteira de trabalho assinada

Estimados em 3.497 mil pessoas, aumentou em 188 mil pessoas, (5,7% em relação ao mesmo período do ano anterior). Entretanto, em relação ao trimestre anterior, não houve variação estatisticamente significativa.

Sem carteira de trabalho assinada

Estimados em 1.163 mil pessoas, não apresentou variação estatisticamente significativa em relação ao mesmo período do ano anterior. Todavia, houve um aumento de 77 mil pessoas, em relação ao trimestre anterior, ou seja, variação de 7,0%.

População em Idade de Trabalho

Estimada em 1.495 mil pessoas, não apresentou variação estatisticamente significativa em relação ao mesmo trimestre do ano anterior e, também, em relação ao trimestre anterior.

População Ocupada

Estimada em 853 mil pessoas, não apresentou variação estatisticamente significativa em relação ao mesmo trimestre do ano anterior e, também, em relação ao trimestre anterior.

População Desocupada

Estimada em 18 mil pessoas, não apresentou variação estatisticamente significativa em relação ao mesmo período do ano anterior. Entretanto, em relação ao trimestre anterior, -10 mil pessoas, ou seja, variação de -36,1%.

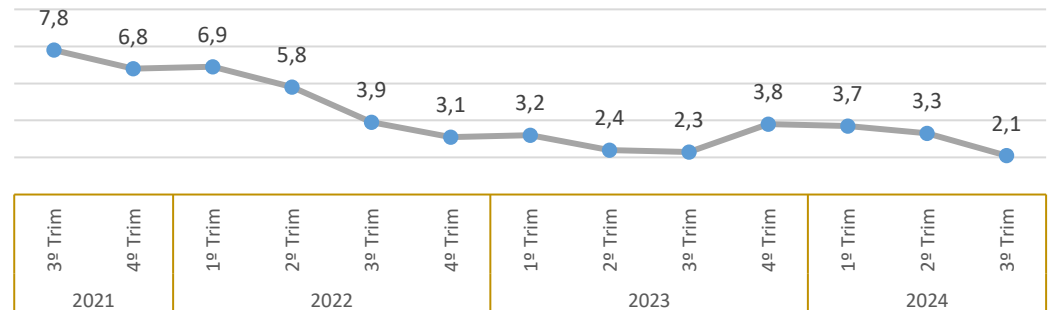
Nível da Ocupação

Estimado em 57,1%, não apresentou variação estatisticamente significativa em relação ao mesmo trimestre do ano anterior e, também, em relação ao trimestre anterior.

3º Trimestre de 2024

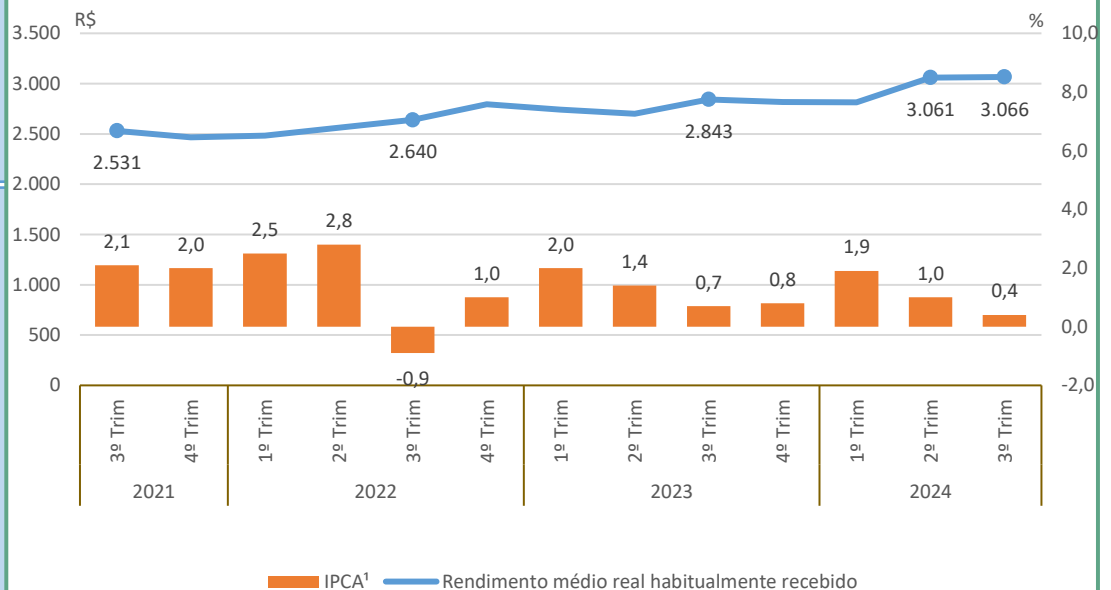
Taxa de Desocupação

Estimada em 2,1%, não apresentou variação estatisticamente significativa em relação ao mesmo período do ano anterior. Entretanto, em relação ao trimestre anterior, houve variação de -1,2p.p.



Rendimento Médio Real Habitual de Todos os Trabalhos

Estimado em R\$ 3.066, não apresentou variação estatisticamente significativa em relação ao mesmo trimestre do ano anterior e, também, em relação ao trimestre anterior.



Empregados no Setor Privado

Com carteira de trabalho assinada

Estimados em 255 mil pessoas, não apresentou variação estatisticamente significativa em relação ao mesmo trimestre do ano anterior e, também, em relação ao trimestre anterior.

Sem carteira de trabalho assinada

Estimados em 68 mil pessoas, não apresentou variação estatisticamente significativa em relação ao mesmo trimestre do ano anterior e, também, em relação ao trimestre anterior.

População em Idade de Trabalho

Estimada em 696 mil pessoas, não apresentou variação estatisticamente significativa em relação ao mesmo trimestre do ano anterior e, também, em relação ao trimestre anterior.

População Ocupada

Estimada em 339 mil pessoas, aumentou em 21 mil pessoas, (6,5% em relação ao mesmo período do ano anterior). Entretanto, em relação ao trimestre anterior, não houve variação estatisticamente significativa.

População Desocupada

Estimada em 27 mil pessoas, não apresentou variação estatisticamente significativa em relação ao mesmo trimestre do ano anterior e, também, em relação ao trimestre anterior.

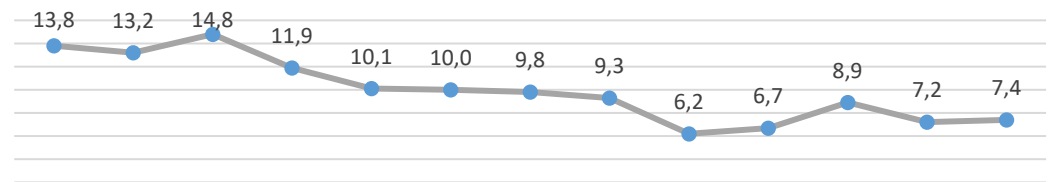
Nível da Ocupação

Estimado em 48,8%, aumentou em 2,8p.p. em relação ao mesmo período do ano anterior. Com relação ao trimestre anterior, houve aumento de 1,5p.p.

3º Trimestre de 2024

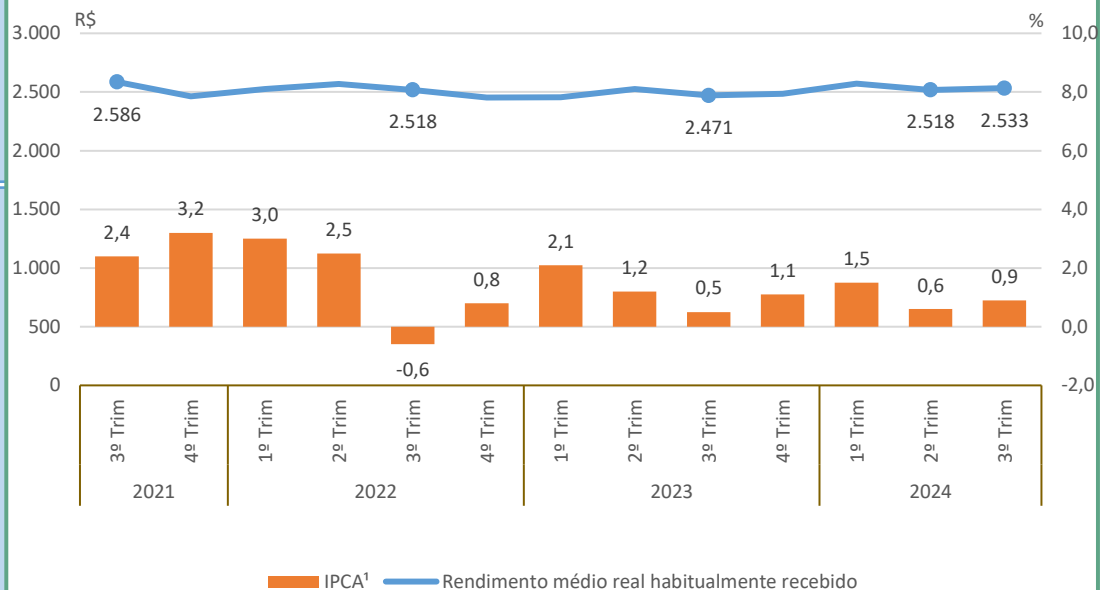
Taxa de Desocupação

Estimada em 7,4%, não apresentou variação estatisticamente significativa em relação ao mesmo trimestre do ano anterior e, também, em relação ao trimestre anterior.



Rendimento Médio Real Habitual de Todos os Trabalhos

Estimado em R\$ 2.533, não apresentou variação estatisticamente significativa em relação ao mesmo trimestre do ano anterior e, também, em relação ao trimestre anterior.



Empregados no Setor Privado

Com carteira de trabalho assinada

Estimados em 90 mil pessoas, aumentou em 10 mil pessoas, (11,9% em relação ao mesmo período do ano anterior). Entretanto, em relação ao trimestre anterior, não houve variação estatisticamente significativa.

Sem carteira de trabalho assinada

Estimados em 55 mil pessoas, aumentou em 21 mil pessoas, (61,0% em relação ao mesmo período do ano anterior). Entretanto, em relação ao trimestre anterior, não houve variação estatisticamente significativa.

População em Idade de Trabalho

Estimada em 3.307 mil pessoas, aumentou em 105 mil pessoas, (3,3% em relação ao mesmo período do ano anterior). Com relação ao trimestre anterior, houve crescimento de 55 mil pessoas, ou seja, variação de 1,7%.

População Ocupada

Estimada em 1.845 mil pessoas, aumentou em 75 mil pessoas, (4,2% em relação ao mesmo período do ano anterior). Com relação ao trimestre anterior, houve crescimento de 53 mil pessoas, ou seja, variação de 2,9%.

População Desocupada

Estimada em 163 mil pessoas, não apresentou variação estatisticamente significativa em relação ao mesmo trimestre do ano anterior e, também, em relação ao trimestre anterior.

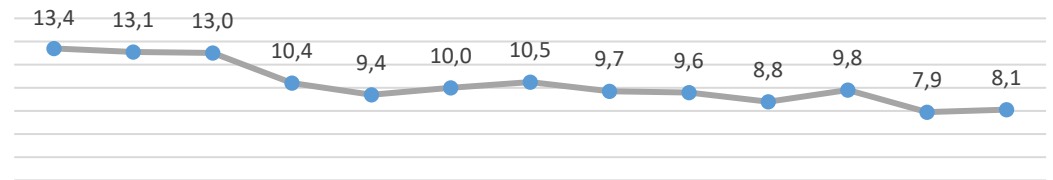
Nível da Ocupação

Estimado em 55,8%, não apresentou variação estatisticamente significativa em relação ao mesmo trimestre do ano anterior e, também, em relação ao trimestre anterior.

3º Trimestre de 2024

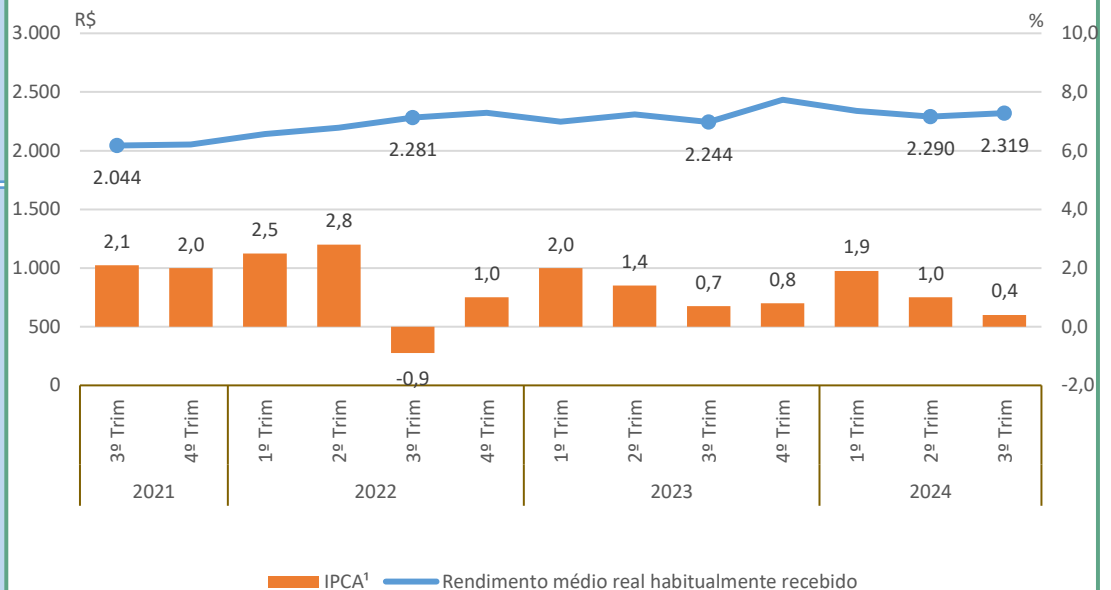
Taxa de Desocupação

Estimada em 8,1%, não apresentou variação estatisticamente significativa em relação ao mesmo trimestre do ano anterior e, também, em relação ao trimestre anterior.



Rendimento Médio Real Habitual de Todos os Trabalhos

Estimado em R\$ 2.319, não apresentou variação estatisticamente significativa em relação ao mesmo trimestre do ano anterior e, também, em relação ao trimestre anterior.



Empregados no Setor Privado

Com carteira de trabalho assinada

Estimados em 451 mil pessoas, não apresentou variação estatisticamente significativa em relação ao mesmo trimestre do ano anterior e, também, em relação ao trimestre anterior.

Sem carteira de trabalho assinada

Estimados em 253 mil pessoas, não apresentou variação estatisticamente significativa em relação ao mesmo trimestre do ano anterior e, também, em relação ao trimestre anterior.

População em Idade de Trabalho

Estimada em 465 mil pessoas, aumentou em 15 mil pessoas, (3,2% em relação ao mesmo período do ano anterior). Com relação ao trimestre anterior, houve crescimento de 8 mil pessoas, ou seja, variação de 1,6%.

População Ocupada

Estimada em 280 mil pessoas, aumentou em 30 mil pessoas, (11,8% em relação ao mesmo período do ano anterior). Entretanto, em relação ao trimestre anterior, não houve variação estatisticamente significativa.

População Desocupada

Estimada em 18 mil pessoas, não apresentou variação estatisticamente significativa em relação ao mesmo trimestre do ano anterior e, também, em relação ao trimestre anterior.

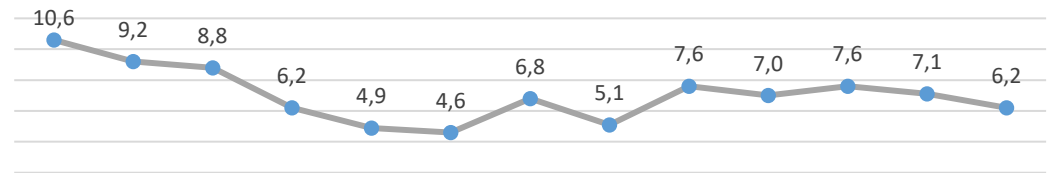
Nível da Ocupação

Estimado em 60,4%, aumentou em 4,6p.p. em relação ao mesmo período do ano anterior. Entretanto, em relação ao trimestre anterior, não houve variação estatisticamente significativa.

3º Trimestre de 2024

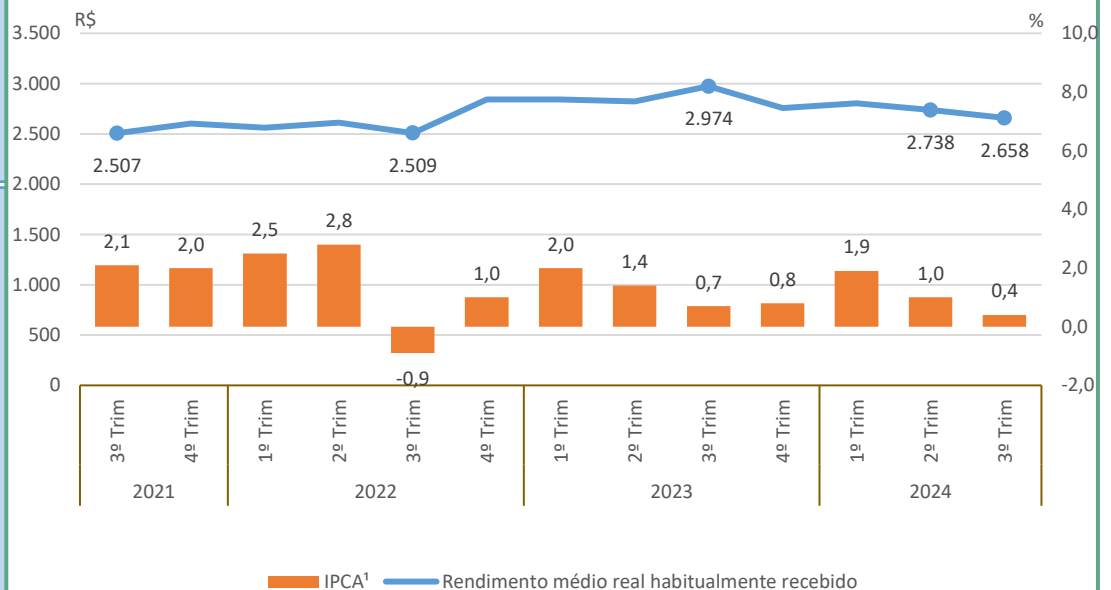
Taxa de Desocupação

Estimada em 6,2%, não apresentou variação estatisticamente significativa em relação ao mesmo trimestre do ano anterior e, também, em relação ao trimestre anterior.



Rendimento Médio Real Habitual de Todos os Trabalhos

Estimado em R\$ 2.658, não apresentou variação estatisticamente significativa em relação ao mesmo trimestre do ano anterior e, também, em relação ao trimestre anterior.



Empregados no Setor Privado

Com carteira de trabalho assinada

Estimados em 69 mil pessoas, não apresentou variação estatisticamente significativa em relação ao mesmo trimestre do ano anterior e, também, em relação ao trimestre anterior.

Sem carteira de trabalho assinada

Estimados em 50 mil pessoas, aumentou em 14 mil pessoas, (37,9% em relação ao mesmo período do ano anterior). Entretanto, em relação ao trimestre anterior, não houve variação estatisticamente significativa.

População em Idade de Trabalho

Estimada em 6.960 mil pessoas, não apresentou variação estatisticamente significativa em relação ao mesmo trimestre do ano anterior e, também, em relação ao trimestre anterior.

População Ocupada

Estimada em 3.951 mil pessoas, aumentou em 155 mil pessoas, (4,1% em relação ao mesmo período do ano anterior). Entretanto, em relação ao trimestre anterior, não houve variação estatisticamente significativa.

População Desocupada

Estimada em 292 mil pessoas, não apresentou variação estatisticamente significativa em relação ao mesmo trimestre do ano anterior e, também, em relação ao trimestre anterior.

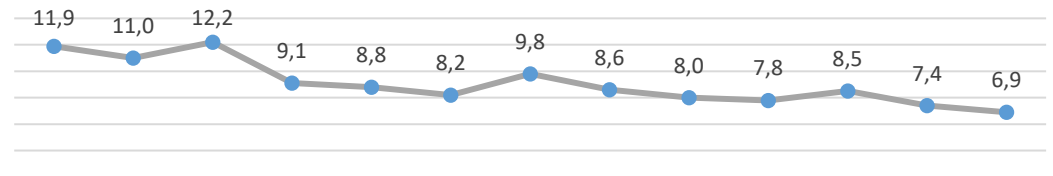
Nível da Ocupação

Estimado em 56,8%, aumentou em 1,8p.p. em relação ao mesmo período do ano anterior. Entretanto, em relação ao trimestre anterior, não houve variação estatisticamente significativa.

3º Trimestre de 2024

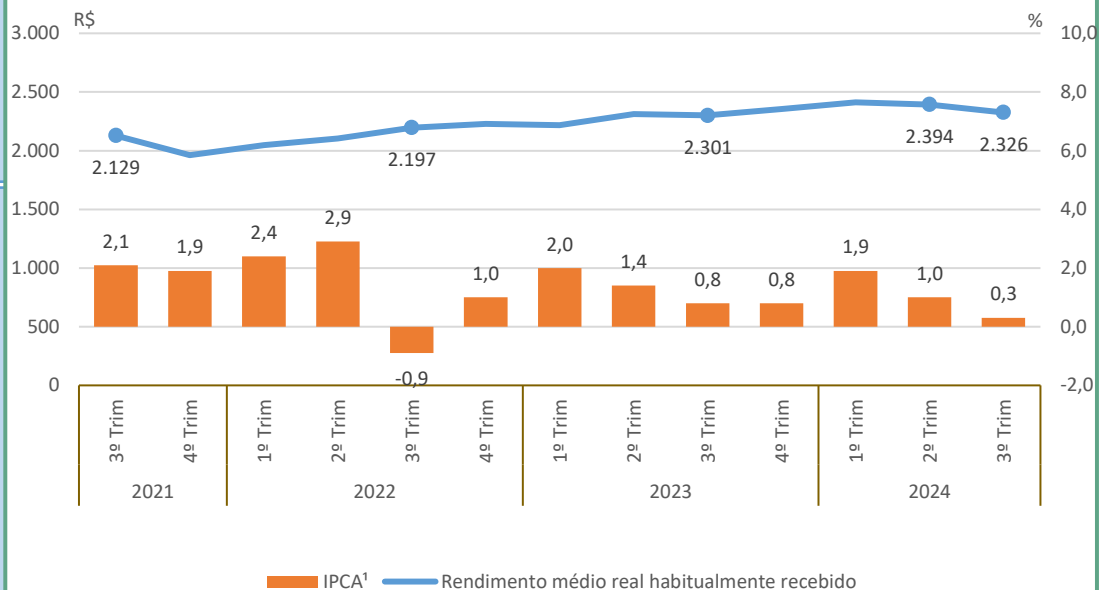
Taxa de Desocupação

Estimada em 6,9%, variou em -1,1p.p. em relação ao mesmo período do ano anterior. Todavia, não houve variação estatisticamente significativa em relação ao trimestre anterior.



Rendimento Médio Real Habitual de Todos os Trabalhos

Estimado em R\$ 2.326, não apresentou variação estatisticamente significativa em relação ao mesmo trimestre do ano anterior e, também, em relação ao trimestre anterior.



Empregados no Setor Privado

Com carteira de trabalho assinada

Estimados em 924 mil pessoas, não apresentou variação estatisticamente significativa em relação ao mesmo trimestre do ano anterior e, também, em relação ao trimestre anterior.

Sem carteira de trabalho assinada

Estimados em 779 mil pessoas, não apresentou variação estatisticamente significativa em relação ao mesmo período do ano anterior. Todavia, houve um aumento de 68 mil pessoas, em relação ao trimestre anterior, ou seja, variação de 9,6%.

População em Idade de Trabalho

Estimada em 693 mil pessoas, não apresentou variação estatisticamente significativa em relação ao mesmo trimestre do ano anterior e, também, em relação ao trimestre anterior.

População Ocupada

Estimada em 377 mil pessoas, não apresentou variação estatisticamente significativa em relação ao mesmo trimestre do ano anterior e, também, em relação ao trimestre anterior.

População Desocupada

Estimada em 34 mil pessoas, variou em -21 mil pessoas, (-38,4% em relação ao mesmo período do ano anterior). Todavia, não houve variação estatisticamente significativa em relação ao trimestre anterior.

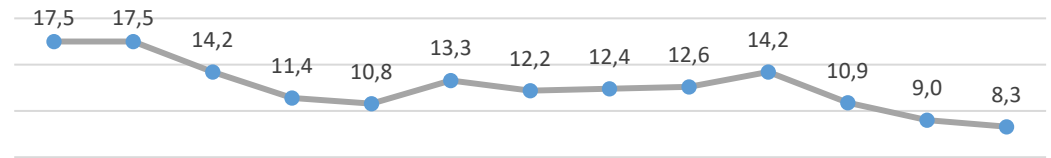
Nível da Ocupação

Estimado em 54,4%, não apresentou variação estatisticamente significativa em relação ao mesmo trimestre do ano anterior e, também, em relação ao trimestre anterior.

3º Trimestre de 2024

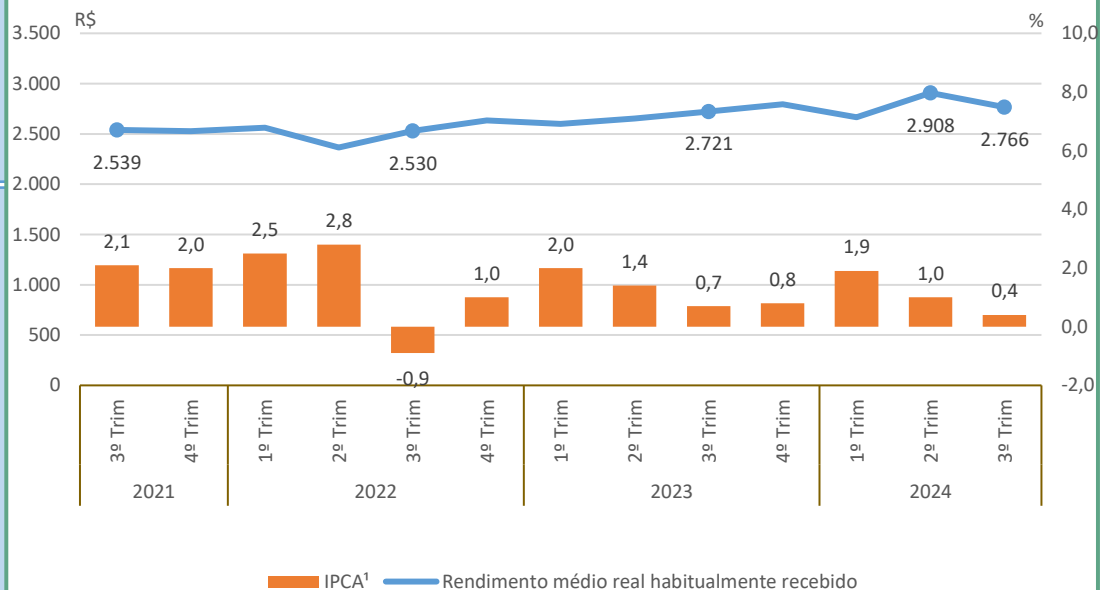
Taxa de Desocupação

Estimada em 8,3%, variou em -4,3p.p. em relação ao mesmo período do ano anterior. Todavia, não houve variação estatisticamente significativa em relação ao trimestre anterior.



Rendimento Médio Real Habitual de Todos os Trabalhos

Estimado em R\$ 2.766, não apresentou variação estatisticamente significativa em relação ao mesmo trimestre do ano anterior e, também, em relação ao trimestre anterior.



Empregados no Setor Privado

Com carteira de trabalho assinada

Estimados em 84 mil pessoas, não apresentou variação estatisticamente significativa em relação ao mesmo trimestre do ano anterior e, também, em relação ao trimestre anterior.

Sem carteira de trabalho assinada

Estimados em 35 mil pessoas, não apresentou variação estatisticamente significativa em relação ao mesmo trimestre do ano anterior e, também, em relação ao trimestre anterior.

População em Idade de Trabalho

Estimada em 5.615 mil pessoas, não apresentou variação estatisticamente significativa em relação ao mesmo trimestre do ano anterior e, também, em relação ao trimestre anterior.

População Ocupada

Estimada em 2.709 mil pessoas, não apresentou variação estatisticamente significativa em relação ao mesmo período do ano anterior. Todavia, houve um aumento de 77 mil pessoas, em relação ao trimestre anterior, ou seja, variação de 2,9%.

População Desocupada

Estimada em 222 mil pessoas, não apresentou variação estatisticamente significativa em relação ao mesmo trimestre do ano anterior e, também, em relação ao trimestre anterior.

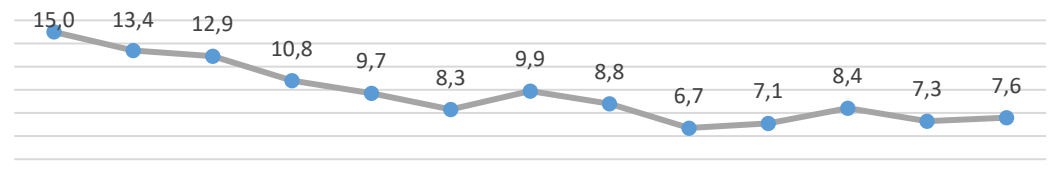
Nível da Ocupação

Estimado em 48,2%, não apresentou variação estatisticamente significativa em relação ao mesmo período do ano anterior. Todavia, houve um aumento de 1,4p.p. em relação ao trimestre anterior.

3º Trimestre de 2024

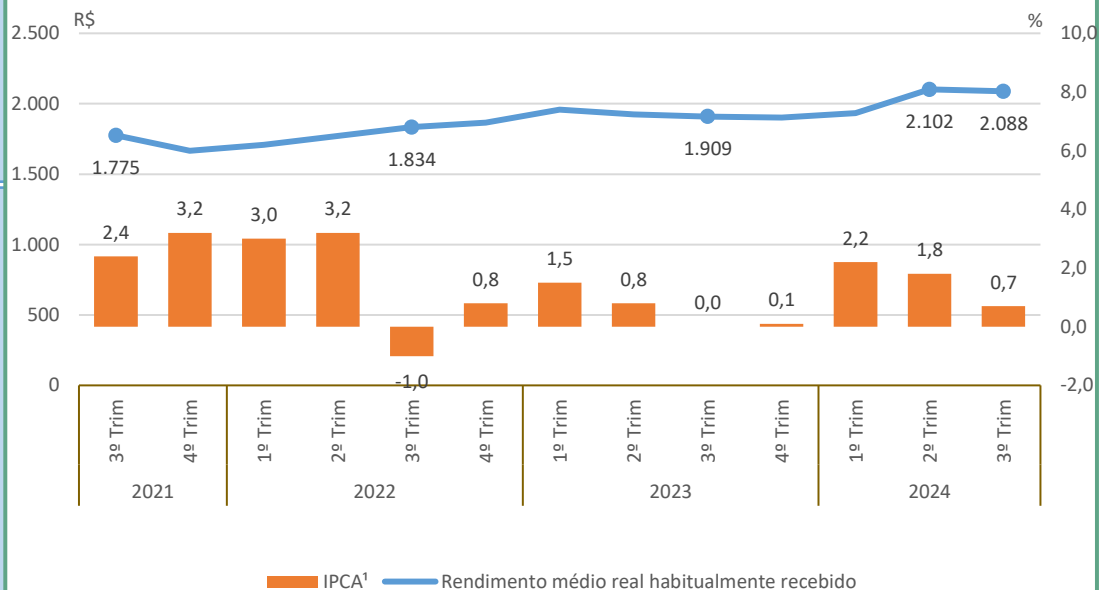
Taxa de Desocupação

Estimada em 7,6%, não apresentou variação estatisticamente significativa em relação ao mesmo trimestre do ano anterior e, também, em relação ao trimestre anterior.



Rendimento Médio Real Habitual de Todos os Trabalhos

Estimado em R\$ 2.088, aumentou em 9,4% em relação ao mesmo período do ano anterior. Entretanto, em relação ao trimestre anterior, não houve variação estatisticamente significativa.



Empregados no Setor Privado

Com carteira de trabalho assinada

Estimados em 551 mil pessoas, não apresentou variação estatisticamente significativa em relação ao mesmo trimestre do ano anterior e, também, em relação ao trimestre anterior.

Sem carteira de trabalho assinada

Estimados em 496 mil pessoas, não apresentou variação estatisticamente significativa em relação ao mesmo trimestre do ano anterior e, também, em relação ao trimestre anterior.

População em Idade de Trabalho

Estimada em 2.638 mil pessoas, não apresentou variação estatisticamente significativa em relação ao mesmo trimestre do ano anterior e, também, em relação ao trimestre anterior.

População Ocupada

Estimada em 1.328 mil pessoas, não apresentou variação estatisticamente significativa em relação ao mesmo trimestre do ano anterior e, também, em relação ao trimestre anterior.

População Desocupada

Estimada em 116 mil pessoas, variou em -27 mil pessoas, (-18,7% em relação ao mesmo período do ano anterior). Todavia, não houve variação estatisticamente significativa em relação ao trimestre anterior.

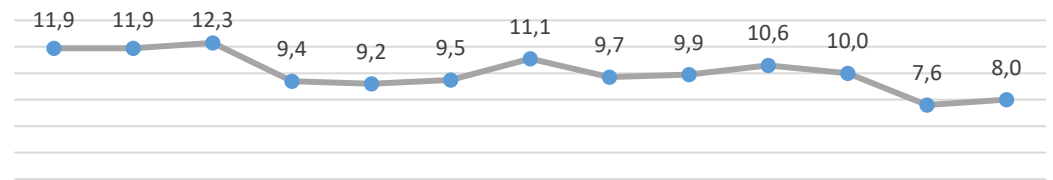
Nível da Ocupação

Estimado em 50,4%, não apresentou variação estatisticamente significativa em relação ao mesmo trimestre do ano anterior e, também, em relação ao trimestre anterior.

3º Trimestre de 2024

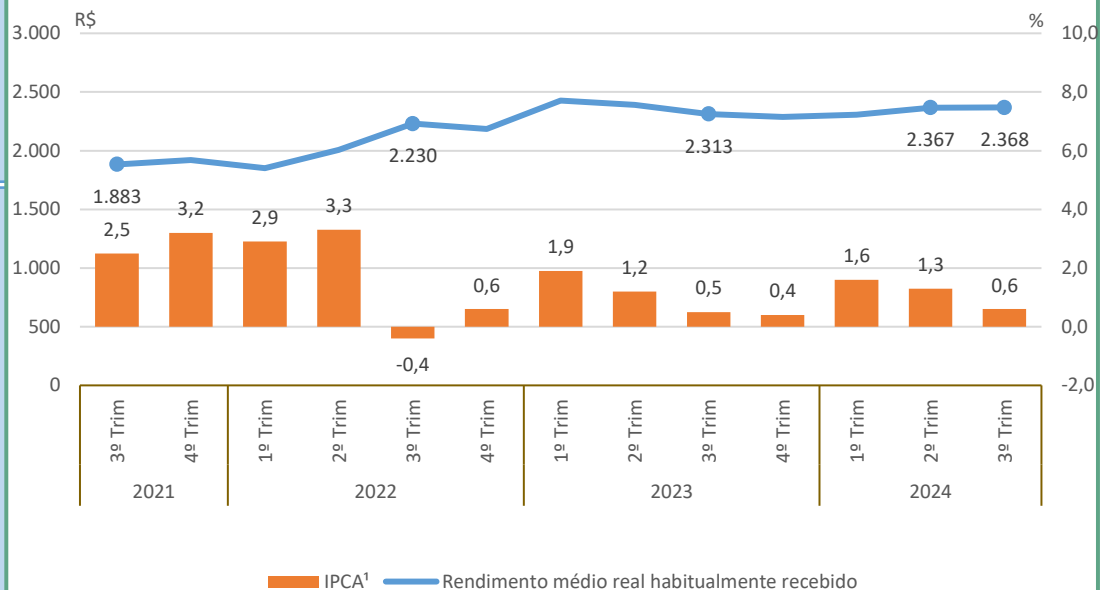
Taxa de Desocupação

Estimada em 8,0%, variou em -1,9p.p. em relação ao mesmo período do ano anterior. Todavia, não houve variação estatisticamente significativa em relação ao trimestre anterior.



Rendimento Médio Real Habitual de Todos os Trabalhos

Estimado em R\$ 2.368, não apresentou variação estatisticamente significativa em relação ao mesmo trimestre do ano anterior e, também, em relação ao trimestre anterior.



Empregados no Setor Privado

Com carteira de trabalho assinada

Estimados em 261 mil pessoas, não apresentou variação estatisticamente significativa em relação ao mesmo trimestre do ano anterior e, também, em relação ao trimestre anterior.

Sem carteira de trabalho assinada

Estimados em 269 mil pessoas, não apresentou variação estatisticamente significativa em relação ao mesmo trimestre do ano anterior e, também, em relação ao trimestre anterior.

População em Idade de Trabalho

Estimada em 7.590 mil pessoas, não apresentou variação estatisticamente significativa em relação ao mesmo trimestre do ano anterior e, também, em relação ao trimestre anterior.

População Ocupada

Estimada em 3.719 mil pessoas, não apresentou variação estatisticamente significativa em relação ao mesmo período do ano anterior. Todavia, houve um aumento de 95 mil pessoas, em relação ao trimestre anterior, ou seja, variação de 2,6%.

População Desocupada

Estimada em 266 mil pessoas, variou em -104 mil pessoas, (-28,2% em relação ao mesmo período do ano anterior). Todavia, não houve variação estatisticamente significativa em relação ao trimestre anterior.

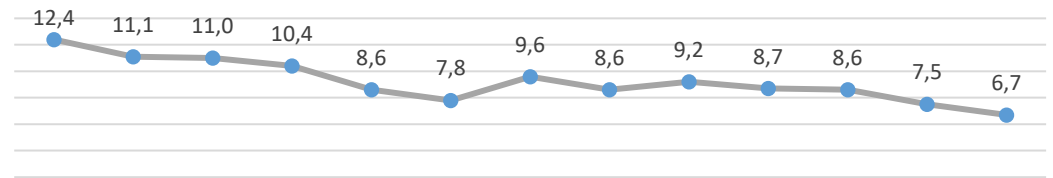
Nível da Ocupação

Estimado em 49,0%, não apresentou variação estatisticamente significativa em relação ao mesmo período do ano anterior. Todavia, houve um aumento de 1,2p.p. em relação ao trimestre anterior.

3º Trimestre de 2024

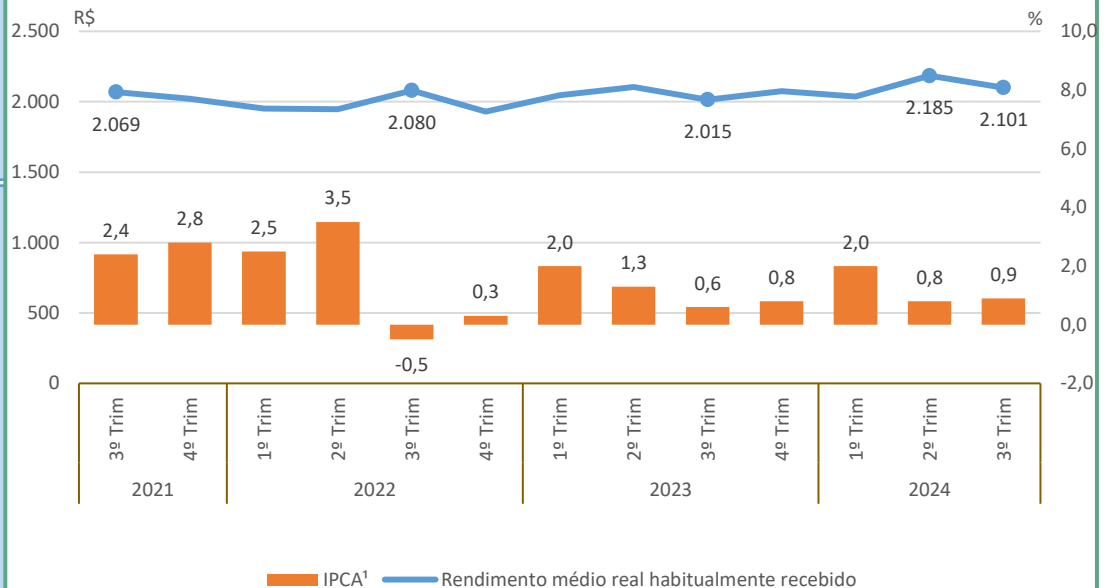
Taxa de Desocupação

Estimada em 6,7%, variou em -2,5p.p. em relação ao mesmo período do ano anterior. Todavia, não houve variação estatisticamente significativa em relação ao trimestre anterior.



Rendimento Médio Real Habitual de Todos os Trabalhos

Estimado em R\$ 2.101, não apresentou variação estatisticamente significativa em relação ao mesmo trimestre do ano anterior e, também, em relação ao trimestre anterior.



Empregados no Setor Privado

Com carteira de trabalho assinada

Estimados em 961 mil pessoas, não apresentou variação estatisticamente significativa em relação ao mesmo período do ano anterior. Todavia, houve um aumento de 55 mil pessoas, em relação ao trimestre anterior, ou seja, variação de 6,1%.

Sem carteira de trabalho assinada

Estimados em 771 mil pessoas, não apresentou variação estatisticamente significativa em relação ao mesmo trimestre do ano anterior e, também, em relação ao trimestre anterior.

População em Idade de Trabalho

Estimada em 2.969 mil pessoas, aumentou em 58 mil pessoas, (2,0% em relação ao mesmo período do ano anterior). Entretanto, em relação ao trimestre anterior, não houve variação estatisticamente significativa.

População Ocupada

Estimada em 1.456 mil pessoas, aumentou em 110 mil pessoas, (8,2% em relação ao mesmo período do ano anterior). Entretanto, em relação ao trimestre anterior, não houve variação estatisticamente significativa.

População Desocupada

Estimada em 141 mil pessoas, não apresentou variação estatisticamente significativa em relação ao mesmo trimestre do ano anterior e, também, em relação ao trimestre anterior.

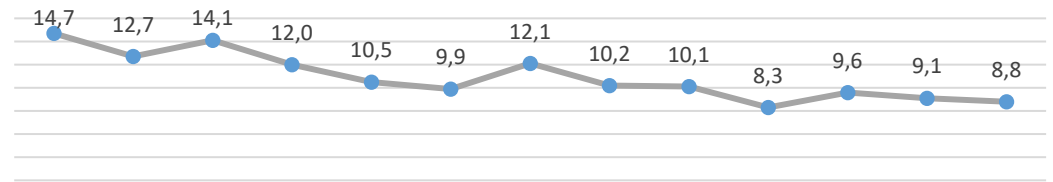
Nível da Ocupação

Estimado em 49,1%, aumentou em 2,8p.p. em relação ao mesmo período do ano anterior. Entretanto, em relação ao trimestre anterior, não houve variação estatisticamente significativa.

3º Trimestre de 2024

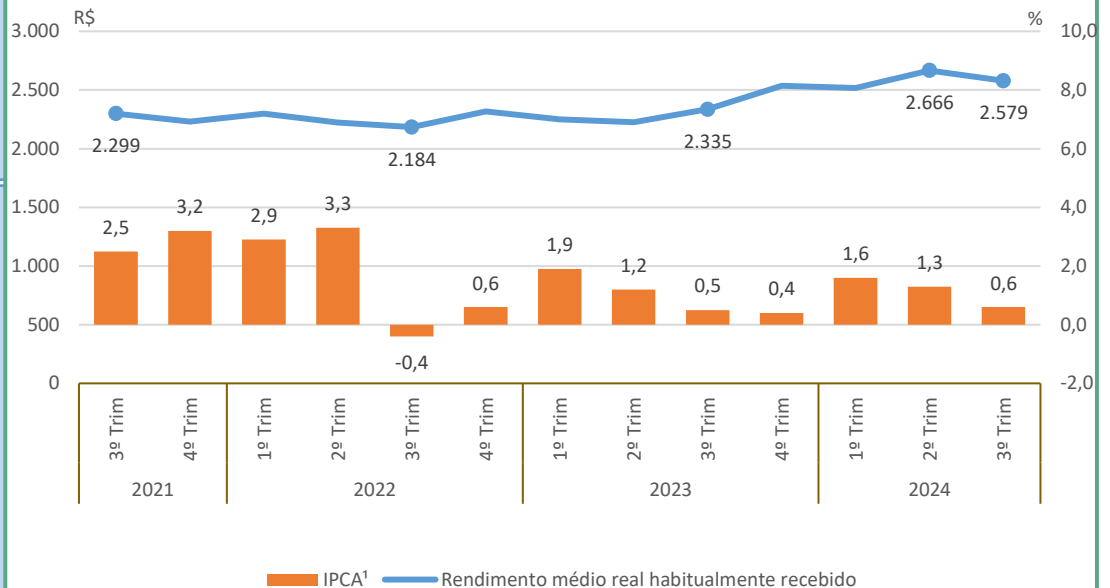
Taxa de Desocupação

Estimada em 8,8%, não apresentou variação estatisticamente significativa em relação ao mesmo trimestre do ano anterior e, também, em relação ao trimestre anterior.



Rendimento Médio Real Habitual de Todos os Trabalhos

Estimado em R\$ 2.579, não apresentou variação estatisticamente significativa em relação ao mesmo trimestre do ano anterior e, também, em relação ao trimestre anterior.



Empregados no Setor Privado

Com carteira de trabalho assinada

Estimados em 456 mil pessoas, não apresentou variação estatisticamente significativa em relação ao mesmo trimestre do ano anterior e, também, em relação ao trimestre anterior.

Sem carteira de trabalho assinada

Estimados em 246 mil pessoas, aumentou em 31 mil pessoas, (14,4% em relação ao mesmo período do ano anterior). Entretanto, em relação ao trimestre anterior, não houve variação estatisticamente significativa.

População em Idade de Trabalho

Estimada em 3.276 mil pessoas, aumentou em 53 mil pessoas, (1,6% em relação ao mesmo período do ano anterior). Entretanto, em relação ao trimestre anterior, não houve variação estatisticamente significativa.

População Ocupada

Estimada em 1.669 mil pessoas, aumentou em 133 mil pessoas, (8,7% em relação ao mesmo período do ano anterior). Com relação ao trimestre anterior, houve crescimento de 60 mil pessoas, ou seja, variação de 3,7%.

População Desocupada

Estimada em 141 mil pessoas, não apresentou variação estatisticamente significativa em relação ao mesmo trimestre do ano anterior e, também, em relação ao trimestre anterior.

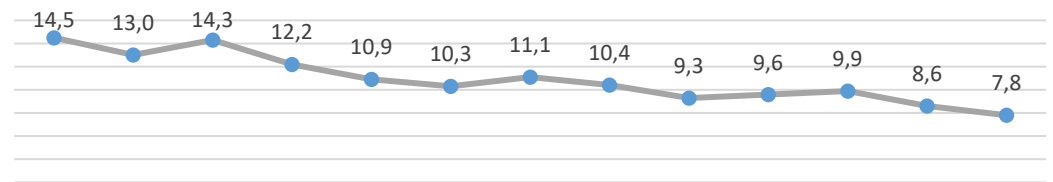
Nível da Ocupação

Estimado em 51,0%, aumentou em 3,3p.p. em relação ao mesmo período do ano anterior. Com relação ao trimestre anterior, houve aumento de 1,7p.p.

3º Trimestre de 2024

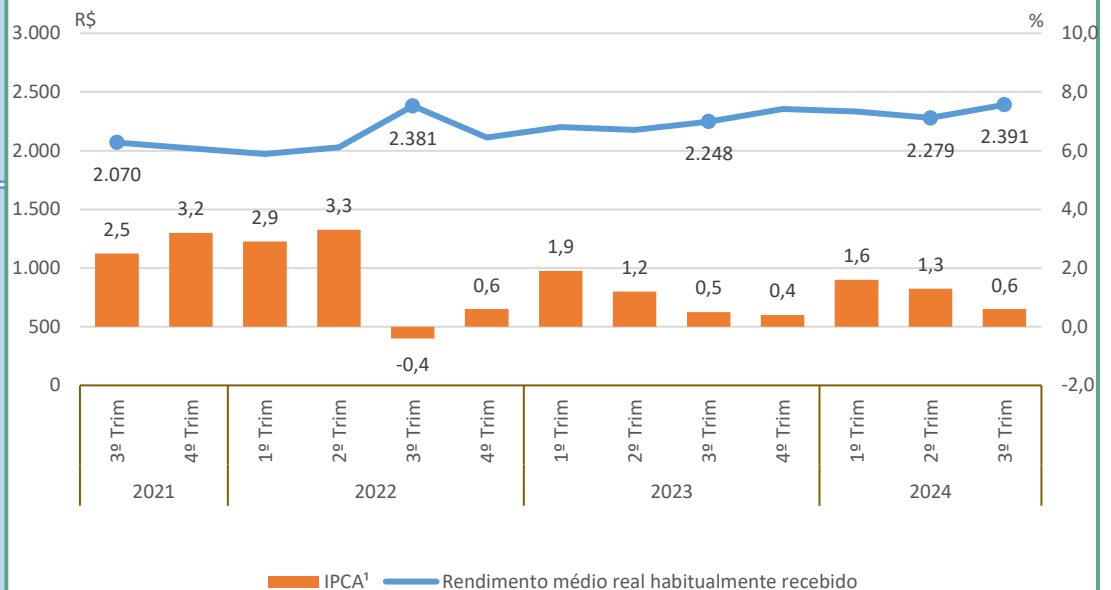
Taxa de Desocupação

Estimada em 7,8%, variou em -1,5p.p. em relação ao mesmo período do ano anterior. Todavia, não houve variação estatisticamente significativa em relação ao trimestre anterior.



Rendimento Médio Real Habitual de Todos os Trabalhos

Estimado em R\$ 2.391, não apresentou variação estatisticamente significativa em relação ao mesmo trimestre do ano anterior e, também, em relação ao trimestre anterior.



Empregados no Setor Privado

Com carteira de trabalho assinada

Estimados em 406 mil pessoas, não apresentou variação estatisticamente significativa em relação ao mesmo trimestre do ano anterior e, também, em relação ao trimestre anterior.

Sem carteira de trabalho assinada

Estimados em 324 mil pessoas, aumentou em 47 mil pessoas, (17,0% em relação ao mesmo período do ano anterior). Entretanto, em relação ao trimestre anterior, não houve variação estatisticamente significativa.

População em Idade de Trabalho

Estimada em 7.861 mil pessoas, não apresentou variação estatisticamente significativa em relação ao mesmo trimestre do ano anterior e, também, em relação ao trimestre anterior.

População Ocupada

Estimada em 3.882 mil pessoas, aumentou em 235 mil pessoas, (6,5% em relação ao mesmo período do ano anterior). Com relação ao trimestre anterior, houve crescimento de 108 mil pessoas, ou seja, variação de 2,9%.

População Desocupada

Estimada em 456 mil pessoas, variou em -99 mil pessoas, (- 17,8% em relação ao mesmo período do ano anterior). Todavia, não houve variação estatisticamente significativa em relação ao trimestre anterior.

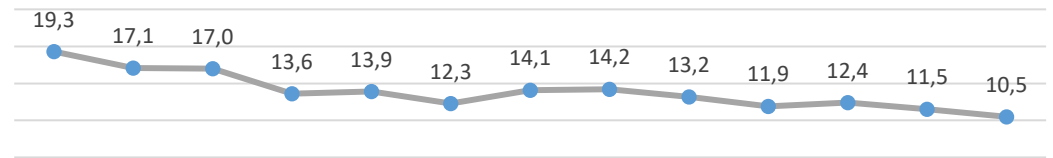
Nível da Ocupação

Estimado em 49,4%, aumentou em 3,1p.p. em relação ao mesmo período do ano anterior. Com relação ao trimestre anterior, houve aumento de 1,2p.p.

3º Trimestre de 2024

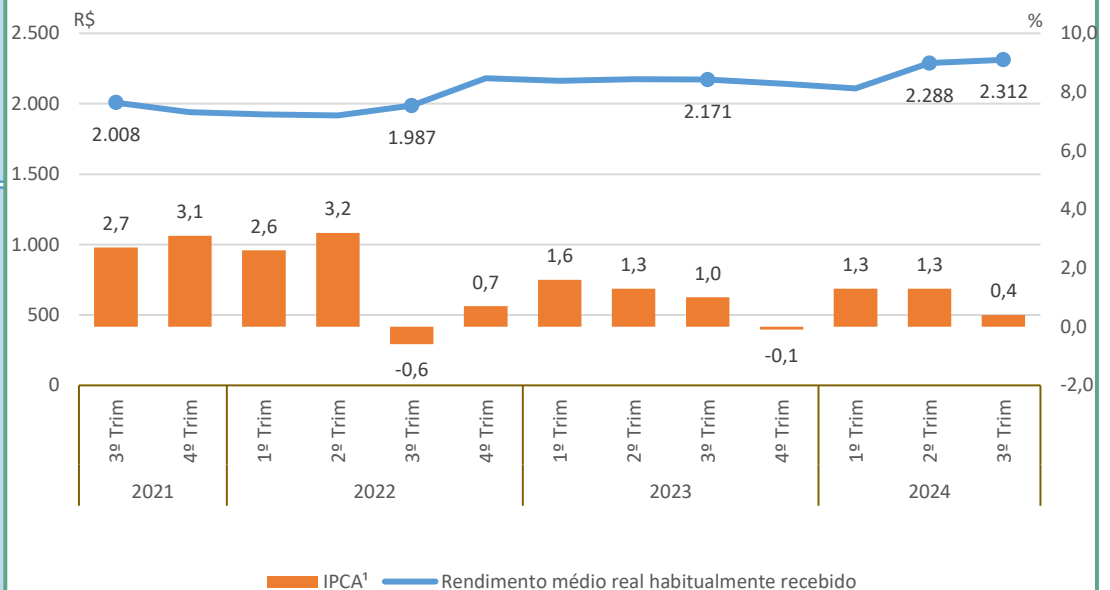
Taxa de Desocupação

Estimada em 10,5%, representa uma variação de -2,7p.p. em relação ao mesmo período do ano anterior. Dessa forma, -1,0p.p. em relação ao trimestre anterior.



Rendimento Médio Real Habitual de Todos os Trabalhos

Estimado em R\$ 2.312, não apresentou variação estatisticamente significativa em relação ao mesmo trimestre do ano anterior e, também, em relação ao trimestre anterior.



Empregados no Setor Privado

Com carteira de trabalho assinada

Estimados em 1.123 mil pessoas, não apresentou variação estatisticamente significativa em relação ao mesmo período do ano anterior. Todavia, houve um aumento de 50 mil pessoas, em relação ao trimestre anterior, ou seja, variação de 4,7%.

Sem carteira de trabalho assinada

Estimados em 743 mil pessoas, aumentou em 182 mil pessoas, (32,4% em relação ao mesmo período do ano anterior). Com relação ao trimestre anterior, houve crescimento de 84 mil pessoas, ou seja, variação de 12,7%.

População em Idade de Trabalho

Estimada em 2.664 mil pessoas, não apresentou variação estatisticamente significativa em relação ao mesmo trimestre do ano anterior e, também, em relação ao trimestre anterior.

População Ocupada

Estimada em 1.276 mil pessoas, aumentou em 40 mil pessoas, (3,3% em relação ao mesmo período do ano anterior). Entretanto, em relação ao trimestre anterior, não houve variação estatisticamente significativa.

População Desocupada

Estimada em 107 mil pessoas, não apresentou variação estatisticamente significativa em relação ao mesmo trimestre do ano anterior e, também, em relação ao trimestre anterior.

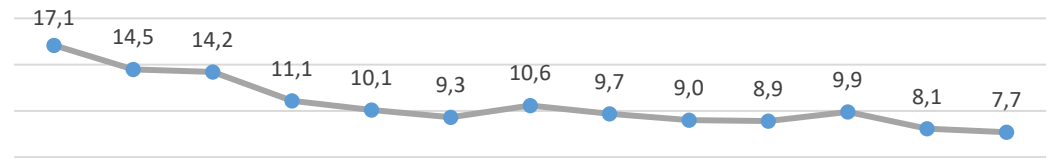
Nível da Ocupação

Estimado em 47,9%, não apresentou variação estatisticamente significativa em relação ao mesmo trimestre do ano anterior e, também, em relação ao trimestre anterior.

3º Trimestre de 2024

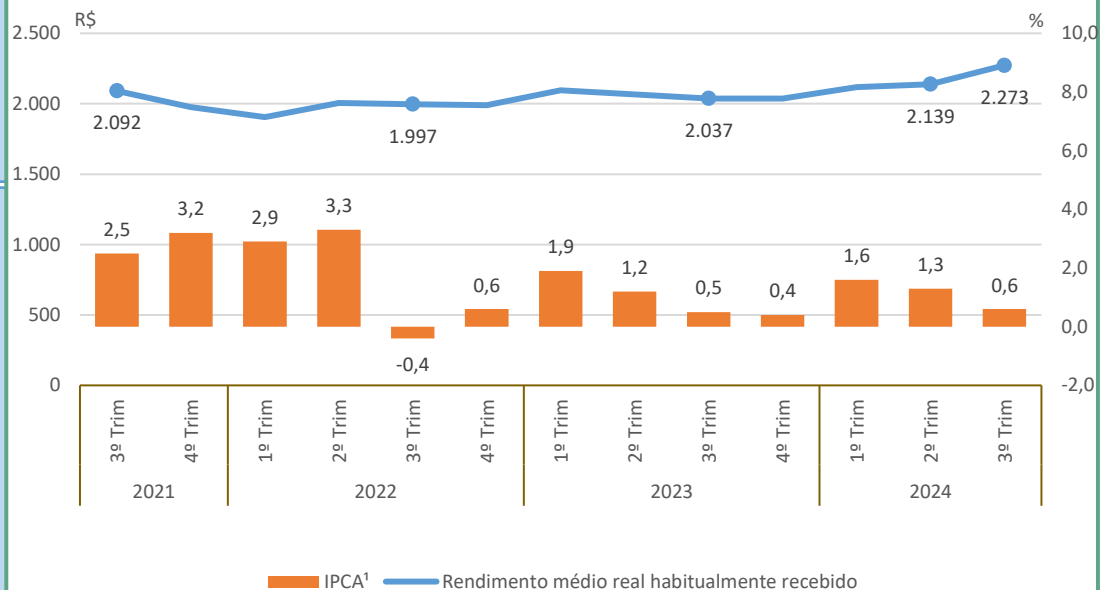
Taxa de Desocupação

Estimada em 7,7%, variou em -1,3p.p. em relação ao mesmo período do ano anterior. Todavia, não houve variação estatisticamente significativa em relação ao trimestre anterior.



Rendimento Médio Real Habitual de Todos os Trabalhos

Estimado em R\$ 2.273, não apresentou variação estatisticamente significativa em relação ao mesmo trimestre do ano anterior e, também, em relação ao trimestre anterior.



Empregados no Setor Privado

Com carteira de trabalho assinada

Estimados em 362 mil pessoas, aumentou em 34 mil pessoas, (10,5% em relação ao mesmo período do ano anterior). Entretanto, em relação ao trimestre anterior, não houve variação estatisticamente significativa.

Sem carteira de trabalho assinada

Estimados em 224 mil pessoas, não apresentou variação estatisticamente significativa em relação ao mesmo trimestre do ano anterior e, também, em relação ao trimestre anterior.

População em Idade de Trabalho

Estimada em 1.916 mil pessoas, aumentou em 39 mil pessoas, (2,1% em relação ao mesmo período do ano anterior). Entretanto, em relação ao trimestre anterior, não houve variação estatisticamente significativa.

População Ocupada

Estimada em 1.027 mil pessoas, aumentou em 51 mil pessoas, (5,3% em relação ao mesmo período do ano anterior). Entretanto, em relação ao trimestre anterior, não houve variação estatisticamente significativa.

População Desocupada

Estimada em 94 mil pessoas, não apresentou variação estatisticamente significativa em relação ao mesmo trimestre do ano anterior e, também, em relação ao trimestre anterior.

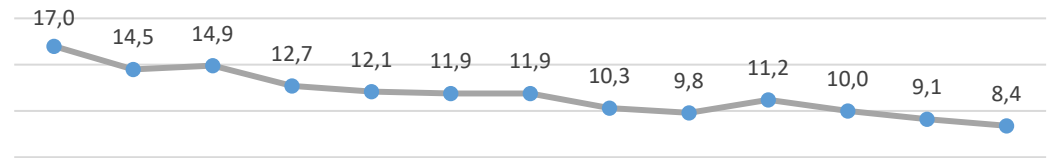
Nível da Ocupação

Estimado em 53,6%, não apresentou variação estatisticamente significativa em relação ao mesmo trimestre do ano anterior e, também, em relação ao trimestre anterior.

3º Trimestre de 2024

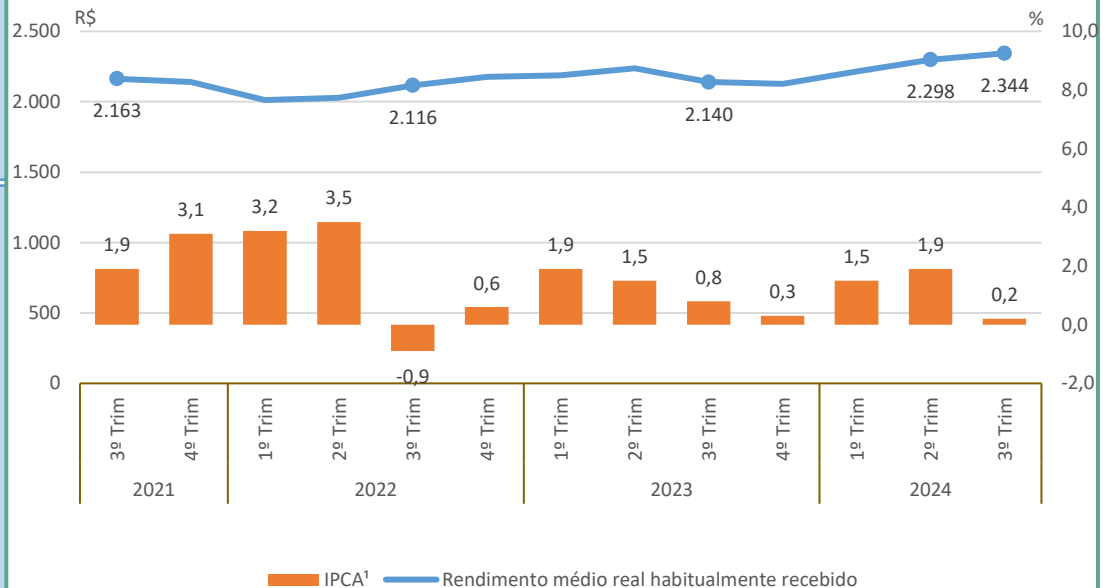
Taxa de Desocupação

Estimada em 8,4%, não apresentou variação estatisticamente significativa em relação ao mesmo trimestre do ano anterior e, também, em relação ao trimestre anterior.



Rendimento Médio Real Habitual de Todos os Trabalhos

Estimado em R\$ 2.344, aumentou em 9,5% em relação ao mesmo período do ano anterior. Entretanto, em relação ao trimestre anterior, não houve variação estatisticamente significativa.



Empregados no Setor Privado

Com carteira de trabalho assinada

Estimados em 296 mil pessoas, aumentou em 42 mil pessoas, (16,7% em relação ao mesmo período do ano anterior). Entretanto, em relação ao trimestre anterior, não houve variação estatisticamente significativa.

Sem carteira de trabalho assinada

Estimados em 196 mil pessoas, não apresentou variação estatisticamente significativa em relação ao mesmo trimestre do ano anterior e, também, em relação ao trimestre anterior.

População em Idade de Trabalho

Estimada em 12.312 mil pessoas, não apresentou variação estatisticamente significativa em relação ao mesmo trimestre do ano anterior e, também, em relação ao trimestre anterior.

População Ocupada

Estimada em 6.344 mil pessoas, aumentou em 206 mil pessoas, (3,4% em relação ao mesmo período do ano anterior). Com relação ao trimestre anterior, houve crescimento de 185 mil pessoas, ou seja, variação de 3,0%.

População Desocupada

Estimada em 681 mil pessoas, variou em -262 mil pessoas, (-27,8% em relação ao mesmo período do ano anterior). Também, houve queda em relação ao trimestre anterior, -88 mil pessoas, ou seja, variação de -11,4%.

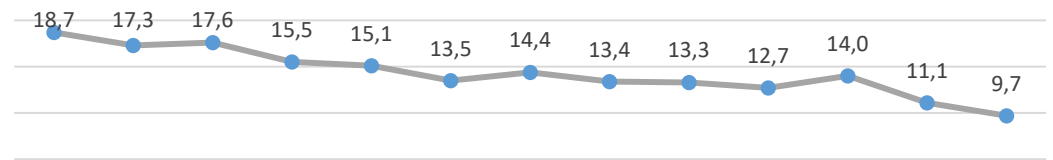
Nível da Ocupação

Estimado em 51,5%, não apresentou variação estatisticamente significativa em relação ao mesmo período do ano anterior. Todavia, houve um aumento de 1,2p.p. em relação ao trimestre anterior.

3º Trimestre de 2024

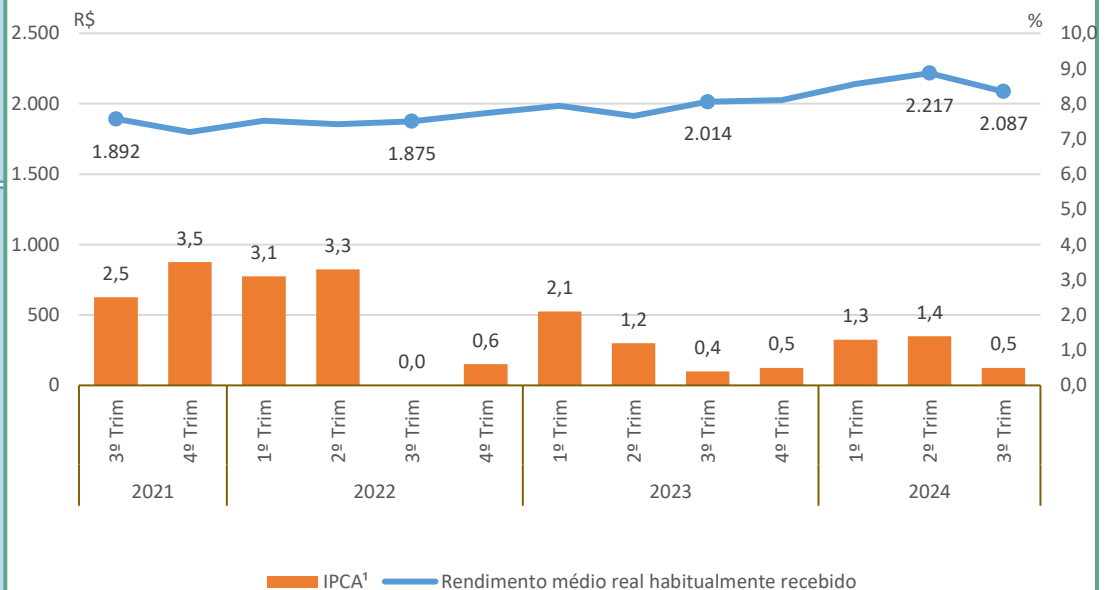
Taxa de Desocupação

Estimada em 9,7%, representa uma variação de -3,6p.p. em relação ao mesmo período do ano anterior. Dessa forma, -1,4p.p. em relação ao trimestre anterior.



Rendimento Médio Real Habitual de Todos os Trabalhos

Estimado em R\$ 2.087, não apresentou variação estatisticamente significativa em relação ao mesmo período do ano anterior. Entretanto, em relação ao trimestre anterior, houve variação de -5,8%



Empregados no Setor Privado

Com carteira de trabalho assinada

Estimados em 1.713 mil pessoas, não apresentou variação estatisticamente significativa em relação ao mesmo trimestre do ano anterior e, também, em relação ao trimestre anterior.

Sem carteira de trabalho assinada

Estimados em 1.327 mil pessoas, aumentou em 136 mil pessoas, (11,4% em relação ao mesmo período do ano anterior). Entretanto, em relação ao trimestre anterior, não houve variação estatisticamente significativa.

População em Idade de Trabalho

Estimada em 17.793 mil pessoas, não apresentou variação estatisticamente significativa em relação ao mesmo trimestre do ano anterior e, também, em relação ao trimestre anterior.

População Ocupada

Estimada em 11.030 mil pessoas, aumentou em 410 mil pessoas, (3,9% em relação ao mesmo período do ano anterior). Entretanto, em relação ao trimestre anterior, não houve variação estatisticamente significativa.

População Desocupada

Estimada em 575 mil pessoas, variou em -100 mil pessoas, (- 14,8% em relação ao mesmo período do ano anterior). Todavia, não houve variação estatisticamente significativa em relação ao trimestre anterior.

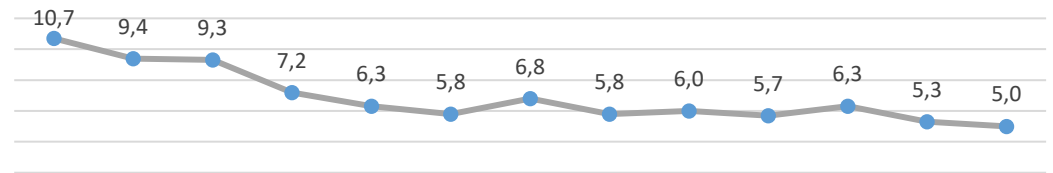
Nível da Ocupação

Estimado em 62,0%, aumentou em 2,0p.p. em relação ao mesmo período do ano anterior. Entretanto, em relação ao trimestre anterior, não houve variação estatisticamente significativa.

3º Trimestre de 2024

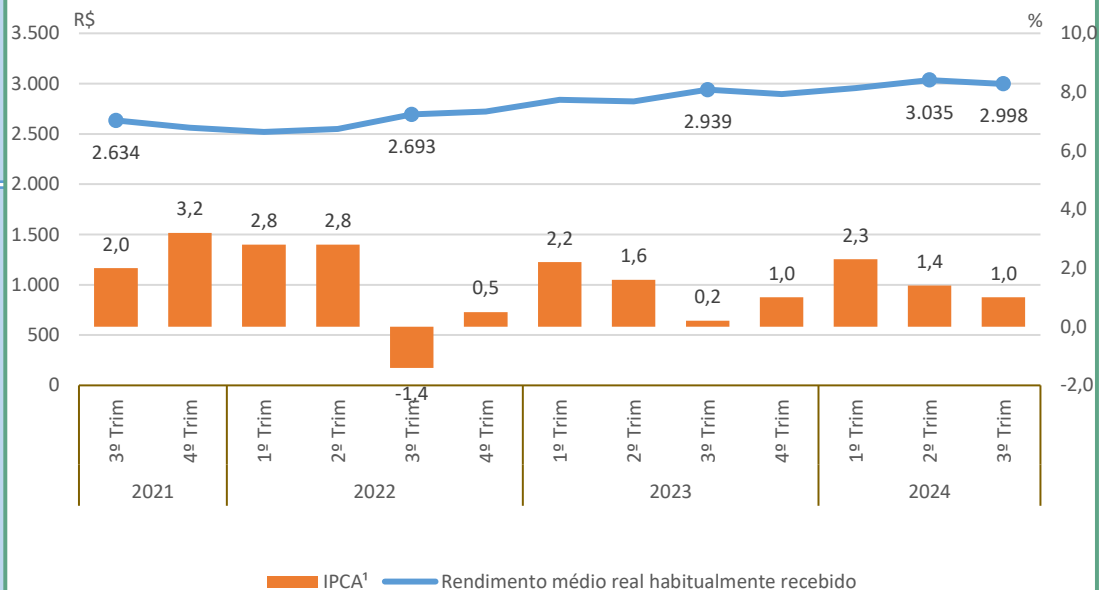
Taxa de Desocupação

Estimada em 5,0%, variou em -1,0p.p. em relação ao mesmo período do ano anterior. Todavia, não houve variação estatisticamente significativa em relação ao trimestre anterior.



Rendimento Médio Real Habitual de Todos os Trabalhos

Estimado em R\$ 2.998, não apresentou variação estatisticamente significativa em relação ao mesmo trimestre do ano anterior e, também, em relação ao trimestre anterior.



Empregados no Setor Privado

Com carteira de trabalho assinada

Estimados em 4.303 mil pessoas, não apresentou variação estatisticamente significativa em relação ao mesmo trimestre do ano anterior e, também, em relação ao trimestre anterior.

Sem carteira de trabalho assinada

Estimados em 1.513 mil pessoas, aumentou em 166 mil pessoas, (12,3% em relação ao mesmo período do ano anterior). Entretanto, em relação ao trimestre anterior, não houve variação estatisticamente significativa.

População em Idade de Trabalho

Estimada em 3.416 mil pessoas, não apresentou variação estatisticamente significativa em relação ao mesmo trimestre do ano anterior e, também, em relação ao trimestre anterior.

População Ocupada

Estimada em 2.076 mil pessoas, não apresentou variação estatisticamente significativa em relação ao mesmo trimestre do ano anterior e, também, em relação ao trimestre anterior.

População Desocupada

Estimada em 89 mil pessoas, variou em -31 mil pessoas, (-26,0% em relação ao mesmo período do ano anterior). Todavia, não houve variação estatisticamente significativa em relação ao trimestre anterior.

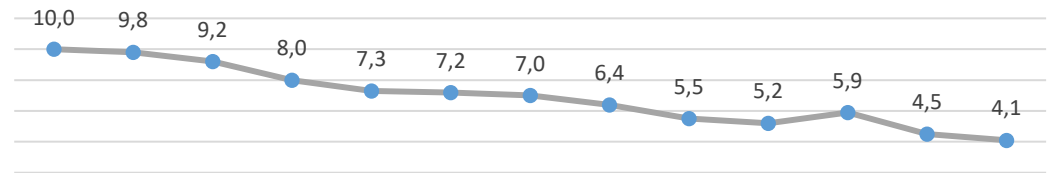
Nível da Ocupação

Estimado em 60,8%, não apresentou variação estatisticamente significativa em relação ao mesmo período do ano anterior. Entretanto, em relação ao trimestre anterior, houve variação de -1,0p.p.

3º Trimestre de 2024

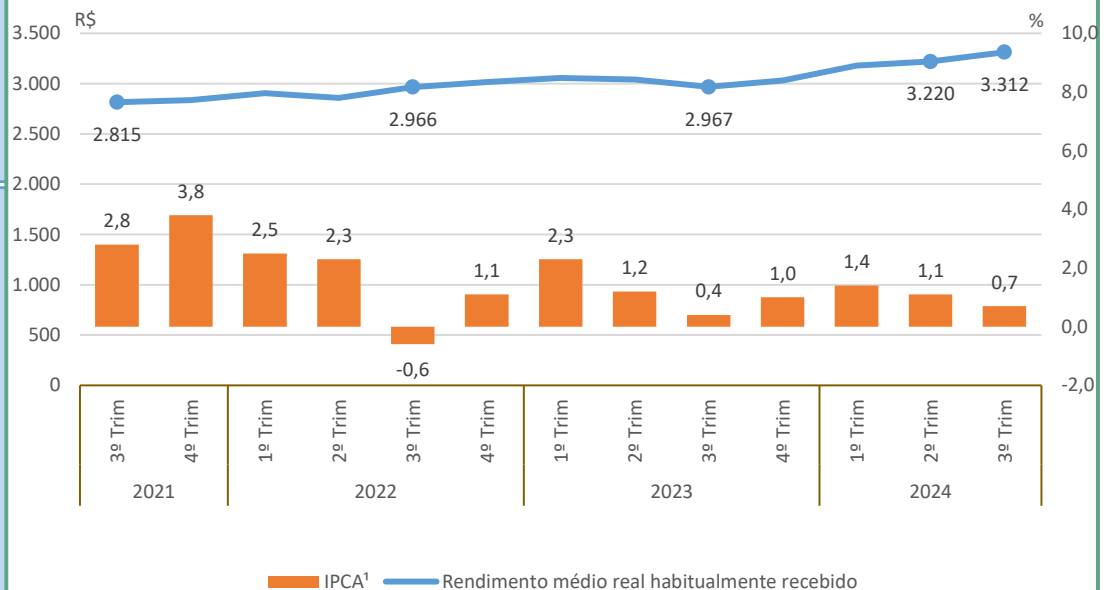
Taxa de Desocupação

Estimada em 4,1%, variou em -1,5p.p. em relação ao mesmo período do ano anterior. Todavia, não houve variação estatisticamente significativa em relação ao trimestre anterior.



Rendimento Médio Real Habitual de Todos os Trabalhos

Estimado em R\$ 3.312, aumentou em 11,6% em relação ao mesmo período do ano anterior. Entretanto, em relação ao trimestre anterior, não houve variação estatisticamente significativa.



Empregados no Setor Privado

Com carteira de trabalho assinada

Estimados em 782 mil pessoas, não apresentou variação estatisticamente significativa em relação ao mesmo trimestre do ano anterior e, também, em relação ao trimestre anterior.

Sem carteira de trabalho assinada

Estimados em 306 mil pessoas, aumentou em 47 mil pessoas, (18,3% em relação ao mesmo período do ano anterior). Entretanto, em relação ao trimestre anterior, não houve variação estatisticamente significativa.

População em Idade de Trabalho

Estimada em 14.830 mil pessoas, não apresentou variação estatisticamente significativa em relação ao mesmo trimestre do ano anterior e, também, em relação ao trimestre anterior.

População Ocupada

Estimada em 8.290 mil pessoas, aumentou em 294 mil pessoas, (3,7% em relação ao mesmo período do ano anterior). Entretanto, em relação ao trimestre anterior, não houve variação estatisticamente significativa.

População Desocupada

Estimada em 774 mil pessoas, variou em -204 mil pessoas, (-20,9% em relação ao mesmo período do ano anterior). Também, houve queda em relação ao trimestre anterior, -103 mil pessoas, ou seja, variação de -11,8%.

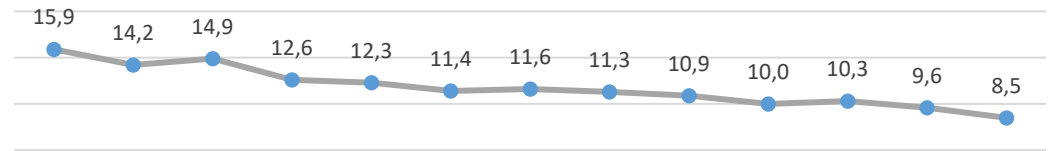
Nível da Ocupação

Estimado em 55,9%, aumentou em 1,6p.p. em relação ao mesmo período do ano anterior. Entretanto, em relação ao trimestre anterior, não houve variação estatisticamente significativa.

3º Trimestre de 2024

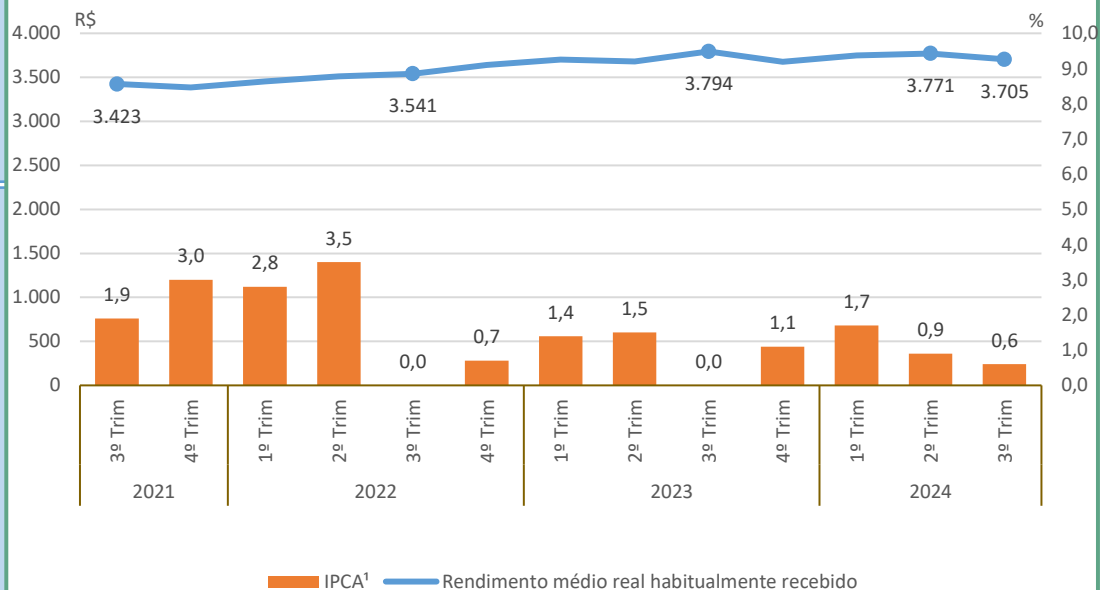
Taxa de Desocupação

Estimada em 8,5%, representa uma variação de -2,4p.p. em relação ao mesmo período do ano anterior. Dessa forma, -1,1p.p. em relação ao trimestre anterior.



Rendimento Médio Real Habitual de Todos os Trabalhos

Estimado em R\$ 3.705, não apresentou variação estatisticamente significativa em relação ao mesmo trimestre do ano anterior e, também, em relação ao trimestre anterior.



Empregados no Setor Privado

Com carteira de trabalho assinada

Estimados em 3.104 mil pessoas, não apresentou variação estatisticamente significativa em relação ao mesmo trimestre do ano anterior e, também, em relação ao trimestre anterior.

Sem carteira de trabalho assinada

Estimados em 1.002 mil pessoas, aumentou em 84 mil pessoas, (9,1% em relação ao mesmo período do ano anterior). Entretanto, em relação ao trimestre anterior, não houve variação estatisticamente significativa.

População em Idade de Trabalho

Estimada em 39.531 mil pessoas, aumentou em 424 mil pessoas, (1,1% em relação ao mesmo período do ano anterior). Entretanto, em relação ao trimestre anterior, não houve variação estatisticamente significativa.

População Ocupada

Estimada em 24.763 mil pessoas, aumentou em 564 mil pessoas, (2,3% em relação ao mesmo período do ano anterior). Entretanto, em relação ao trimestre anterior, não houve variação estatisticamente significativa.

População Desocupada

Estimada em 1.593 mil pessoas, variou em -269 mil pessoas, (- 14,4% em relação ao mesmo período do ano anterior). Todavia, não houve variação estatisticamente significativa em relação ao trimestre anterior.

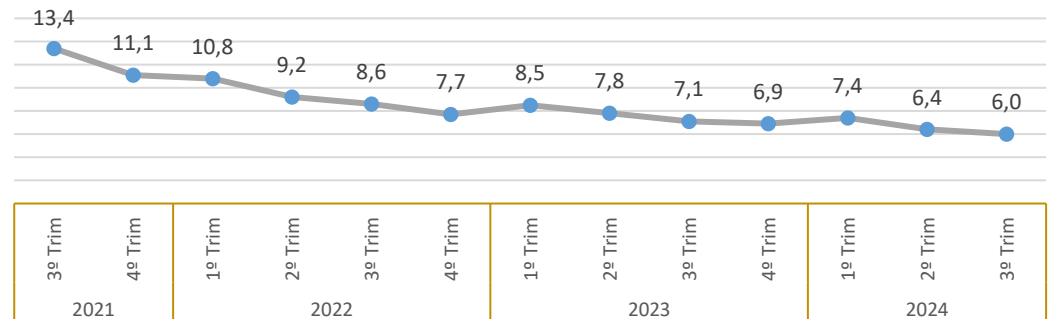
Nível da Ocupação

Estimado em 62,6%, não apresentou variação estatisticamente significativa em relação ao mesmo trimestre do ano anterior e, também, em relação ao trimestre anterior.

3º Trimestre de 2024

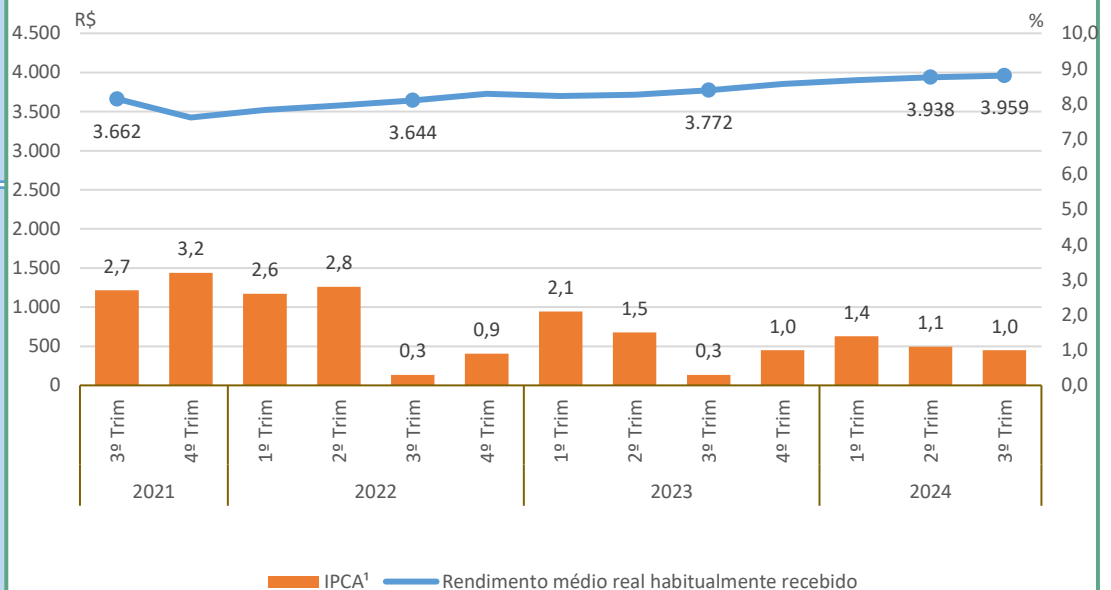
Taxa de Desocupação

Estimada em 6,0%, variou em -1,1p.p. em relação ao mesmo período do ano anterior. Todavia, não houve variação estatisticamente significativa em relação ao trimestre anterior.



Rendimento Médio Real Habitual de Todos os Trabalhos

Estimado em R\$ 3.959, aumentou em 4,9% em relação ao mesmo período do ano anterior. Entretanto, em relação ao trimestre anterior, não houve variação estatisticamente significativa.



Empregados no Setor Privado

Com carteira de trabalho assinada

Estimados em 11.776 mil pessoas, aumentou em 624 mil pessoas, (5,6% em relação ao mesmo período do ano anterior). Com relação ao trimestre anterior, houve crescimento de 383 mil pessoas, ou seja, variação de 3,4%.

Sem carteira de trabalho assinada

Estimados em 2.768 mil pessoas, não apresentou variação estatisticamente significativa em relação ao mesmo trimestre do ano anterior e, também, em relação ao trimestre anterior.

População em Idade de Trabalho

Estimada em 9.620 mil pessoas, não apresentou variação estatisticamente significativa em relação ao mesmo trimestre do ano anterior e, também, em relação ao trimestre anterior.

População Ocupada

Estimada em 6.045 mil pessoas, aumentou em 143 mil pessoas, (2,4% em relação ao mesmo período do ano anterior). Entretanto, em relação ao trimestre anterior, não houve variação estatisticamente significativa.

População Desocupada

Estimada em 253 mil pessoas, não apresentou variação estatisticamente significativa em relação ao mesmo trimestre do ano anterior e, também, em relação ao trimestre anterior.

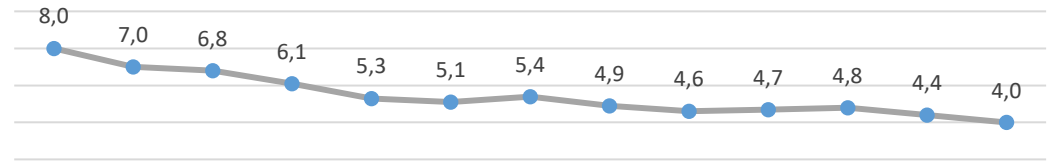
Nível da Ocupação

Estimado em 62,8%, aumentou em 1,4p.p. em relação ao mesmo período do ano anterior. Entretanto, em relação ao trimestre anterior, não houve variação estatisticamente significativa.

3º Trimestre de 2024

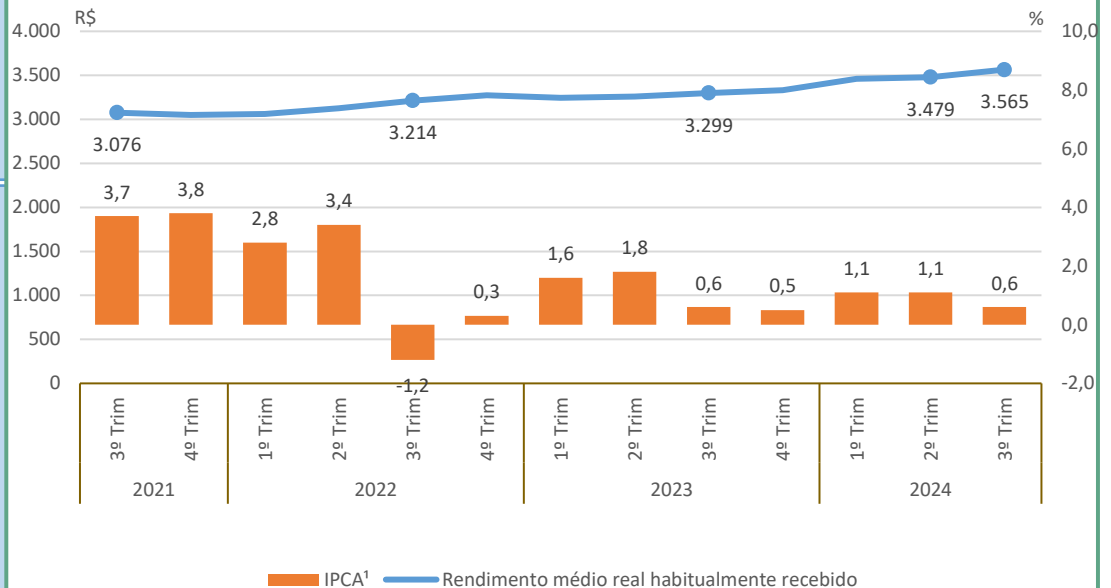
Taxa de Desocupação

Estimada em 4,0%, não apresentou variação estatisticamente significativa em relação ao mesmo trimestre do ano anterior e, também, em relação ao trimestre anterior.



Rendimento Médio Real Habitual de Todos os Trabalhos

Estimado em R\$ 3.565, aumentou em 8,1% em relação ao mesmo período do ano anterior. Entretanto, em relação ao trimestre anterior, não houve variação estatisticamente significativa.



Empregados no Setor Privado

Com carteira de trabalho assinada

Estimados em 2.753 mil pessoas, aumentou em 118 mil pessoas, (4,5% em relação ao mesmo período do ano anterior). Entretanto, em relação ao trimestre anterior, não houve variação estatisticamente significativa.

Sem carteira de trabalho assinada

Estimados em 621 mil pessoas, não apresentou variação estatisticamente significativa em relação ao mesmo trimestre do ano anterior e, também, em relação ao trimestre anterior.

População em Idade de Trabalho

Estimada em 6.233 mil pessoas, aumentou em 127 mil pessoas, (2,1% em relação ao mesmo período do ano anterior). Com relação ao trimestre anterior, houve crescimento de 52 mil pessoas, ou seja, variação de 0,8%.

População Ocupada

Estimada em 4.156 mil pessoas, aumentou em 171 mil pessoas, (4,3% em relação ao mesmo período do ano anterior). Com relação ao trimestre anterior, houve crescimento de 59 mil pessoas, ou seja, variação de 1,4%.

População Desocupada

Estimada em 118 mil pessoas, variou em -28 mil pessoas, (- 19,3% em relação ao mesmo período do ano anterior). Todavia, não houve variação estatisticamente significativa em relação ao trimestre anterior.

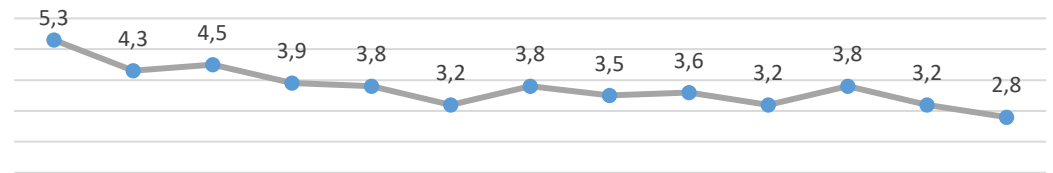
Nível da Ocupação

Estimado em 66,7%, aumentou em 1,4p.p. em relação ao mesmo período do ano anterior. Entretanto, em relação ao trimestre anterior, não houve variação estatisticamente significativa.

3º Trimestre de 2024

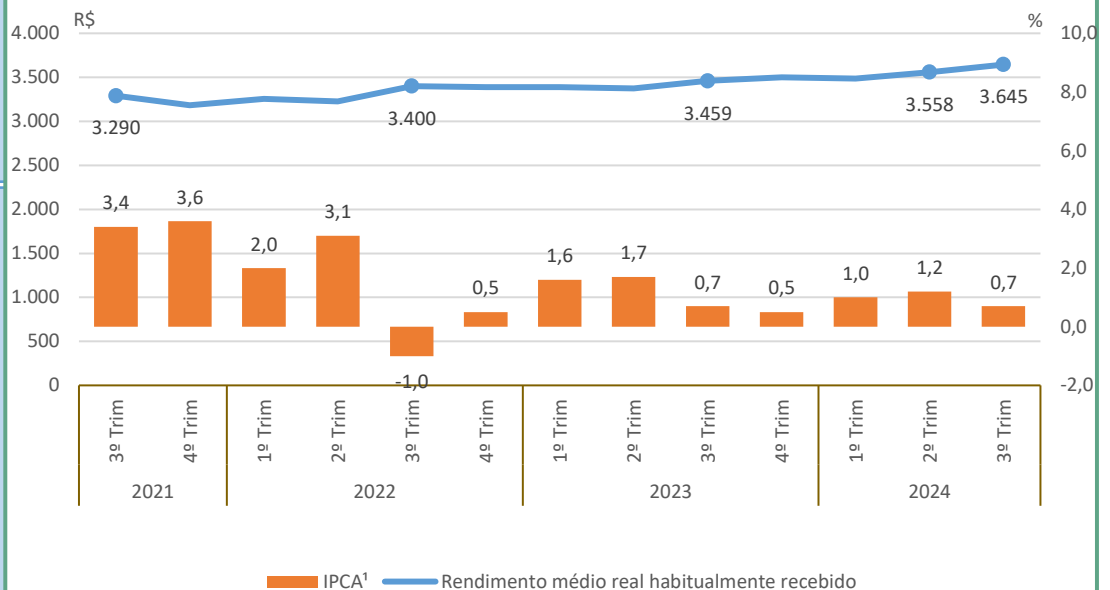
Taxa de Desocupação

Estimada em 2,8%, representa uma variação de -0,8p.p. em relação ao mesmo período do ano anterior. Dessa forma, -0,4p.p. em relação ao trimestre anterior.



Rendimento Médio Real Habitual de Todos os Trabalhos

Estimado em R\$ 3.645, aumentou em 5,4% em relação ao mesmo período do ano anterior. Entretanto, em relação ao trimestre anterior, não houve variação estatisticamente significativa.



Empregados no Setor Privado

Com carteira de trabalho assinada

Estimados em 2.094 mil pessoas, aumentou em 129 mil pessoas, (6,6% em relação ao mesmo período do ano anterior). Entretanto, em relação ao trimestre anterior, não houve variação estatisticamente significativa.

Sem carteira de trabalho assinada

Estimados em 303 mil pessoas, aumentou em 31 mil pessoas, (11,3% em relação ao mesmo período do ano anterior). Entretanto, em relação ao trimestre anterior, não houve variação estatisticamente significativa.

População em Idade de Trabalho

Estimada em 9.554 mil pessoas, não apresentou variação estatisticamente significativa em relação ao mesmo trimestre do ano anterior e, também, em relação ao trimestre anterior.

População Ocupada

Estimada em 5.984 mil pessoas, aumentou em 141 mil pessoas, (2,4% em relação ao mesmo período do ano anterior). Com relação ao trimestre anterior, houve crescimento de 122 mil pessoas, ou seja, variação de 2,1%.

População Desocupada

Estimada em 319 mil pessoas, não apresentou variação estatisticamente significativa em relação ao mesmo período do ano anterior. Entretanto, em relação ao trimestre anterior, -48 mil pessoas, ou seja, variação de -13,1%.

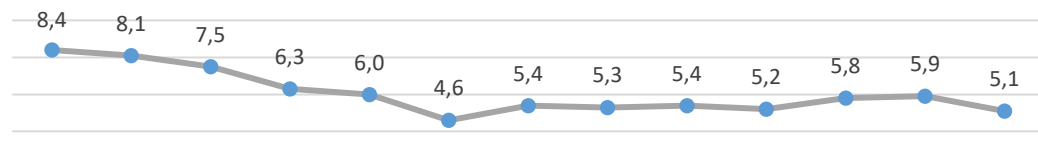
Nível da Ocupação

Estimado em 62,6%, aumentou em 1,3p.p. em relação ao mesmo período do ano anterior. Com relação ao trimestre anterior, houve aumento de 1,2p.p.

3º Trimestre de 2024

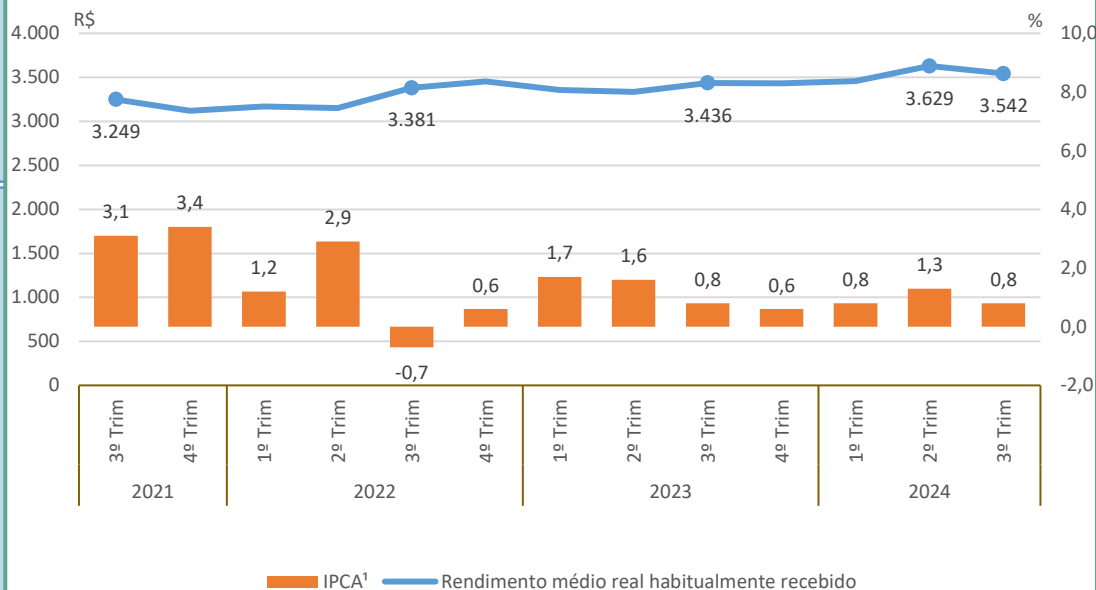
Taxa de Desocupação

Estimada em 5,1%, não apresentou variação estatisticamente significativa em relação ao mesmo período do ano anterior. Entretanto, em relação ao trimestre anterior, houve variação de -0,8p.p.



Rendimento Médio Real Habitual de Todos os Trabalhos

Estimado em R\$ 3.542, não apresentou variação estatisticamente significativa em relação ao mesmo trimestre do ano anterior e, também, em relação ao trimestre anterior.



Empregados no Setor Privado

Com carteira de trabalho assinada

Estimados em 2.463 mil pessoas, não apresentou variação estatisticamente significativa em relação ao mesmo trimestre do ano anterior e, também, em relação ao trimestre anterior.

Sem carteira de trabalho assinada

Estimados em 673 mil pessoas, aumentou em 161 mil pessoas, (31,4% em relação ao mesmo período do ano anterior). Com relação ao trimestre anterior, houve crescimento de 73 mil pessoas, ou seja, variação de 12,3%.

População em Idade de Trabalho

Estimada em 6.024 mil pessoas, não apresentou variação estatisticamente significativa em relação ao mesmo trimestre do ano anterior e, também, em relação ao trimestre anterior.

População Ocupada

Estimada em 3.869 mil pessoas, não apresentou variação estatisticamente significativa em relação ao mesmo trimestre do ano anterior e, também, em relação ao trimestre anterior.

População Desocupada

Estimada em 210 mil pessoas, não apresentou variação estatisticamente significativa em relação ao mesmo trimestre do ano anterior e, também, em relação ao trimestre anterior.

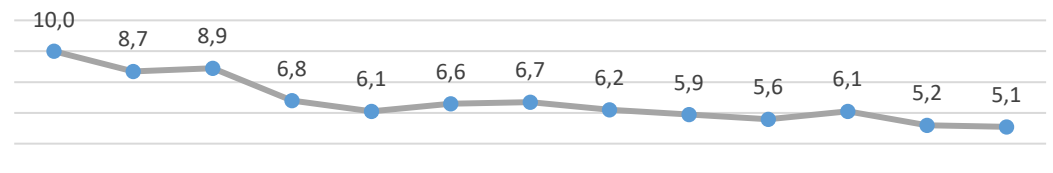
Nível da Ocupação

Estimado em 64,2%, não apresentou variação estatisticamente significativa em relação ao mesmo trimestre do ano anterior e, também, em relação ao trimestre anterior.

3º Trimestre de 2024

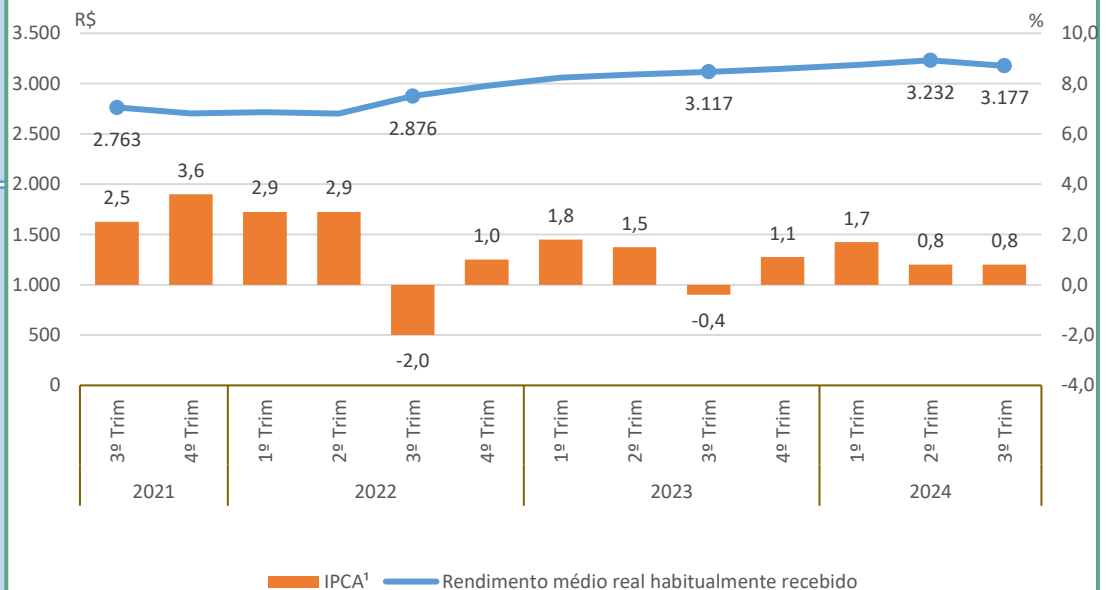
Taxa de Desocupação

Estimada em 5,1%, não apresentou variação estatisticamente significativa em relação ao mesmo trimestre do ano anterior e, também, em relação ao trimestre anterior.



Rendimento Médio Real Habitual de Todos os Trabalhos

Estimado em R\$ 3.177, não apresentou variação estatisticamente significativa em relação ao mesmo trimestre do ano anterior e, também, em relação ao trimestre anterior.



Empregados no Setor Privado

Com carteira de trabalho assinada

Estimados em 1.511 mil pessoas, aumentou em 87 mil pessoas, (6,1% em relação ao mesmo período do ano anterior). Entretanto, em relação ao trimestre anterior, não houve variação estatisticamente significativa.

Sem carteira de trabalho assinada

Estimados em 579 mil pessoas, não apresentou variação estatisticamente significativa em relação ao mesmo período do ano anterior. Todavia, houve um aumento de 47 mil pessoas, em relação ao trimestre anterior, ou seja, variação de 8,8%.

População em Idade de Trabalho

Estimada em 2.599 mil pessoas, não apresentou variação estatisticamente significativa em relação ao mesmo trimestre do ano anterior e, também, em relação ao trimestre anterior.

População Ocupada

Estimada em 1.589 mil pessoas, não apresentou variação estatisticamente significativa em relação ao mesmo trimestre do ano anterior e, também, em relação ao trimestre anterior.

População Desocupada

Estimada em 153 mil pessoas, não apresentou variação estatisticamente significativa em relação ao mesmo trimestre do ano anterior e, também, em relação ao trimestre anterior.

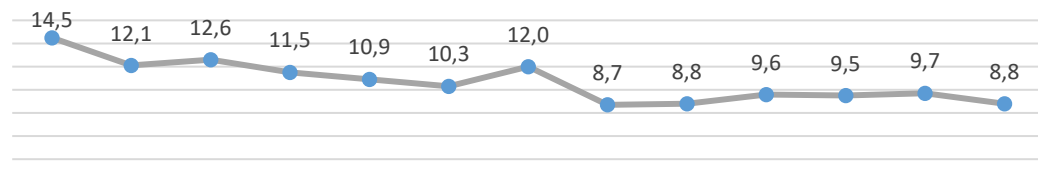
Nível da Ocupação

Estimado em 61,1%, não apresentou variação estatisticamente significativa em relação ao mesmo trimestre do ano anterior e, também, em relação ao trimestre anterior.

3º Trimestre de 2024

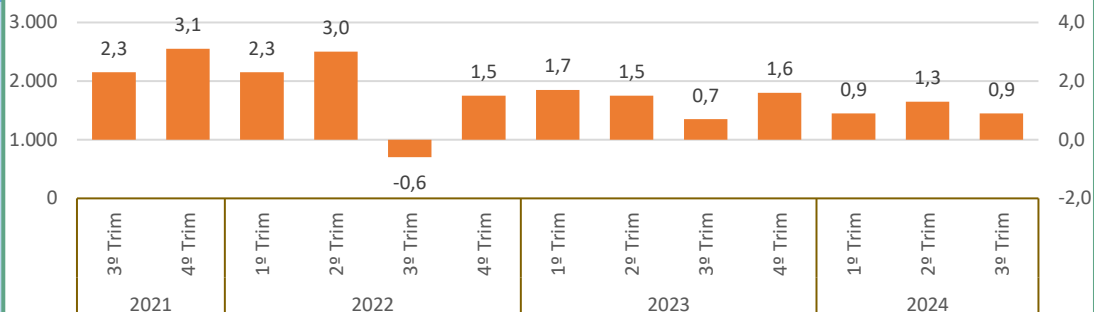
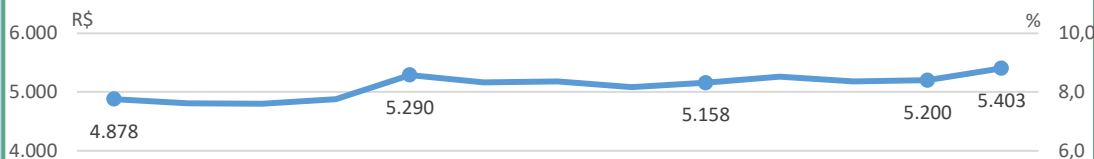
Taxa de Desocupação

Estimada em 8,8%, não apresentou variação estatisticamente significativa em relação ao mesmo trimestre do ano anterior e, também, em relação ao trimestre anterior.



Rendimento Médio Real Habitual de Todos os Trabalhos

Estimado em R\$ 5.403, não apresentou variação estatisticamente significativa em relação ao mesmo trimestre do ano anterior e, também, em relação ao trimestre anterior.



IPCA¹ — Rendimento médio real habitualmente recebido

Empregados no Setor Privado

Com carteira de trabalho assinada

Estimados em 593 mil pessoas, não apresentou variação estatisticamente significativa em relação ao mesmo período do ano anterior. Entretanto, em relação ao trimestre anterior, -33 mil pessoas, ou seja, variação de -5,2%.

Sem carteira de trabalho assinada

Estimados em 186 mil pessoas, não apresentou variação estatisticamente significativa em relação ao mesmo trimestre do ano anterior e, também, em relação ao trimestre anterior.