

População em Idade de Trabalho

Estimada em 176.810 mil pessoas, aumentou em 1.458 mil pessoas, (0,8% em relação ao mesmo período do ano anterior). Com relação ao trimestre anterior, houve crescimento de 365 mil pessoas, ou seja, variação de 0,2%.

População Ocupada

Estimada em 103.818 mil pessoas, aumentou em 2.833 mil pessoas, (2,8% em relação ao mesmo período do ano anterior). Com relação ao trimestre anterior, houve crescimento de 789 mil pessoas, ou seja, variação de 0,8%.

População Desocupada

Estimada em 6.823 mil pessoas, variou em -1.259 mil pessoas, (- 15,6% em relação ao mesmo período do ano anterior). Todavia, não houve variação estatisticamente significativa em relação ao trimestre anterior.

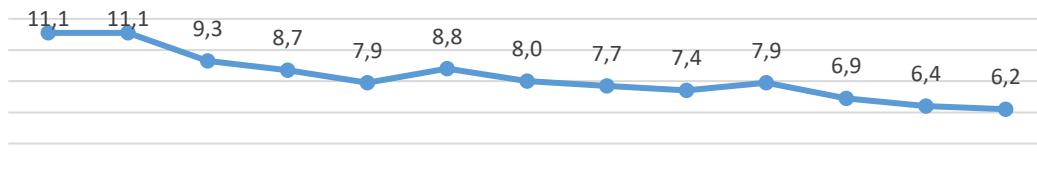
Nível da Ocupação

Estimado em 58,7%, aumentou em 1,1p.p. em relação ao mesmo período do ano anterior. Com relação ao trimestre anterior, houve aumento de 0,3p.p.

4º Trimestre de 2024

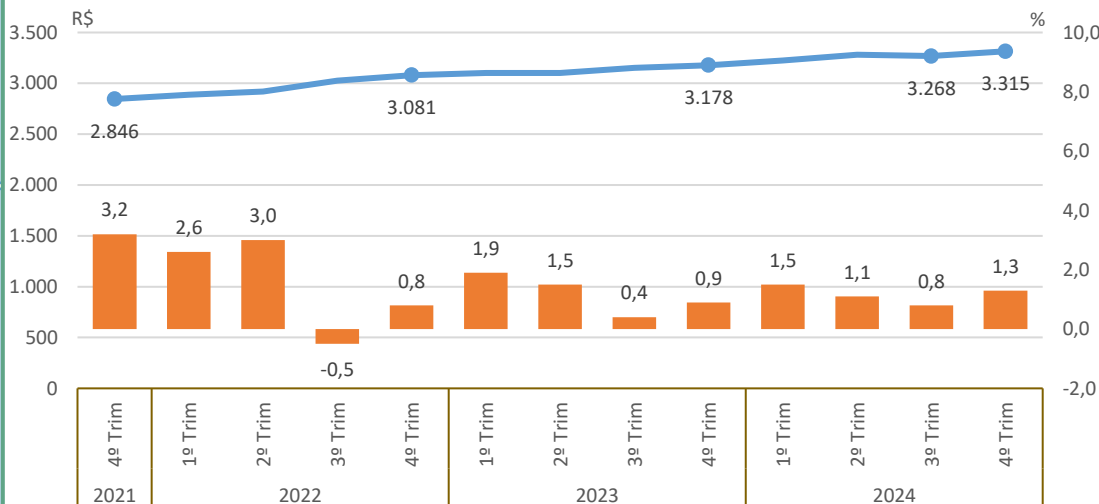
Taxa de Desocupação

Estimada em 6,2%, variou em -1,2p.p. em relação ao mesmo período do ano anterior. Todavia, não houve variação estatisticamente significativa em relação ao trimestre anterior.



Rendimento Médio Real Habitual de Todos os Trabalhos

Estimado em R\$ 3.315, aumentou em 4,3% em relação ao mesmo período do ano anterior. Com relação ao trimestre anterior, houve aumento de 1,4%



IPCA¹ — Rendimento médio real habitualmente recebido

Empregados no Setor Privado

Com carteira de trabalho assinada

Estimados em 39.237 mil pessoas, aumentou em 1.264 mil pessoas, (3,3% em relação ao mesmo período do ano anterior). Entretanto, em relação ao trimestre anterior, não houve variação estatisticamente significativa.

Sem carteira de trabalho assinada

Estimados em 14.209 mil pessoas, aumentou em 682 mil pessoas, (5,0% em relação ao mesmo período do ano anterior). Entretanto, em relação ao trimestre anterior, não houve variação estatisticamente significativa.

4º Trimestre de 2024

População em Idade de Trabalho

Estimada em 14.950 mil pessoas, aumentou em 213 mil pessoas, (1,4% em relação ao mesmo período do ano anterior). Entretanto, em relação ao trimestre anterior, não houve variação estatisticamente significativa.

População Ocupada

Estimada em 8.479 mil pessoas, aumentou em 284 mil pessoas, (3,5% em relação ao mesmo período do ano anterior). Entretanto, em relação ao trimestre anterior, não houve variação estatisticamente significativa.

População Desocupada

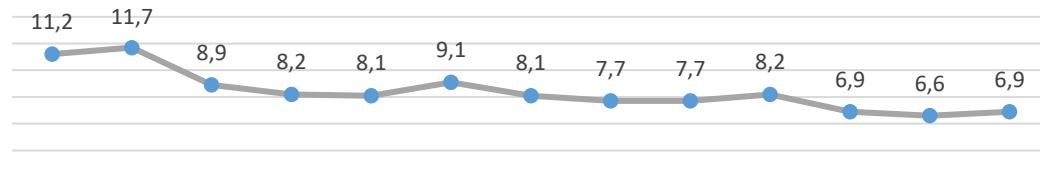
Estimada em 624 mil pessoas, variou em -61 mil pessoas, (-8,9% em relação ao mesmo período do ano anterior). Todavia, não houve variação estatisticamente significativa em relação ao trimestre anterior.

Nível da Ocupação

Estimado em 56,7%, aumentou em 1,1p.p. em relação ao mesmo período do ano anterior. Entretanto, em relação ao trimestre anterior, não houve variação estatisticamente significativa.

Taxa de Desocupação

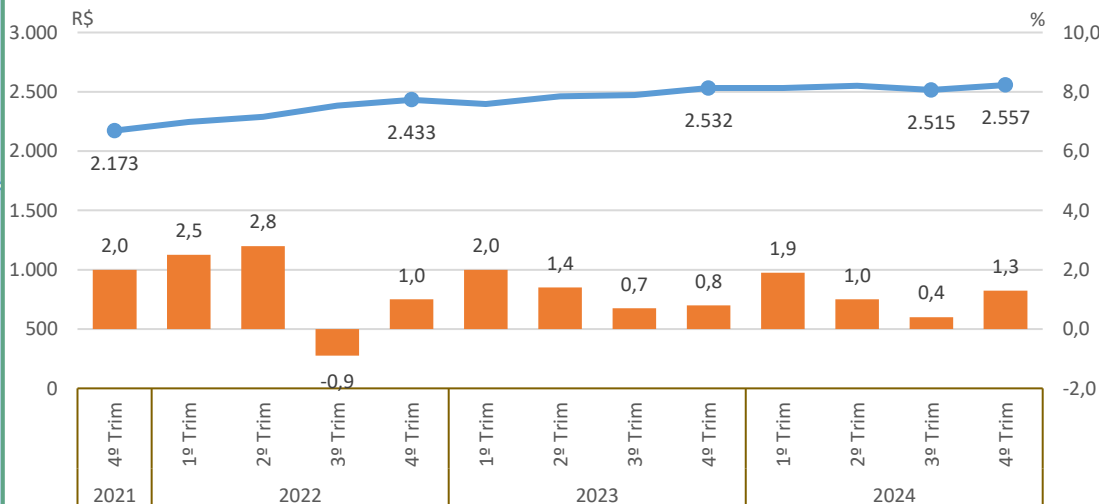
Estimada em 6,9%, variou em -0,9p.p. em relação ao mesmo período do ano anterior. Todavia, não houve variação estatisticamente significativa em relação ao trimestre anterior.



4º Trím	1º Trím	2º Trím	3º Trím	4º Trím	1º Trím	2º Trím	3º Trím	4º Trím	1º Trím	2º Trím	3º Trím	4º Trím
2021					2022				2023			
									2024			

Rendimento Médio Real Habitual de Todos os Trabalhos

Estimado em R\$ 2.557, não apresentou variação estatisticamente significativa em relação ao mesmo trimestre do ano anterior e, também, em relação ao trimestre anterior.



IPCA¹ — Rendimento médio real habitualmente recebido

Empregados no Setor Privado

Com carteira de trabalho assinada

Estimados em 2.066 mil pessoas, não apresentou variação estatisticamente significativa em relação ao mesmo trimestre do ano anterior e, também, em relação ao trimestre anterior.

Sem carteira de trabalho assinada

Estimados em 1.364 mil pessoas, não apresentou variação estatisticamente significativa em relação ao mesmo trimestre do ano anterior e, também, em relação ao trimestre anterior.

4º Trimestre de 2024

População em Idade de Trabalho

Estimada em 46.871 mil pessoas, aumentou em 360 mil pessoas, (0,8% em relação ao mesmo período do ano anterior). Entretanto, em relação ao trimestre anterior, não houve variação estatisticamente significativa.

População Ocupada

Estimada em 23.626 mil pessoas, aumentou em 1.045 mil pessoas, (4,6% em relação ao mesmo período do ano anterior). Com relação ao trimestre anterior, houve crescimento de 215 mil pessoas, ou seja, variação de 0,9%.

População Desocupada

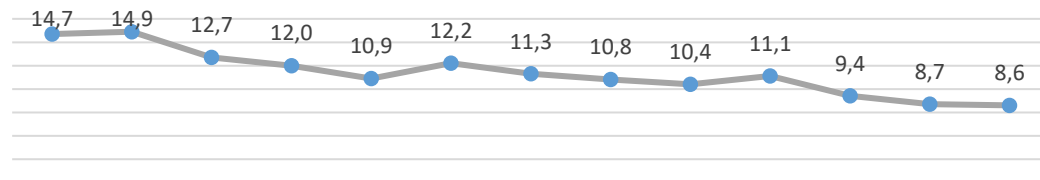
Estimada em 2.230 mil pessoas, variou em -402 mil pessoas, (- 15,3% em relação ao mesmo período do ano anterior). Todavia, não houve variação estatisticamente significativa em relação ao trimestre anterior.

Nível da Ocupação

Estimado em 50,4%, aumentou em 1,9p.p. em relação ao mesmo período do ano anterior. Com relação ao trimestre anterior, houve aumento de 0,4p.p.

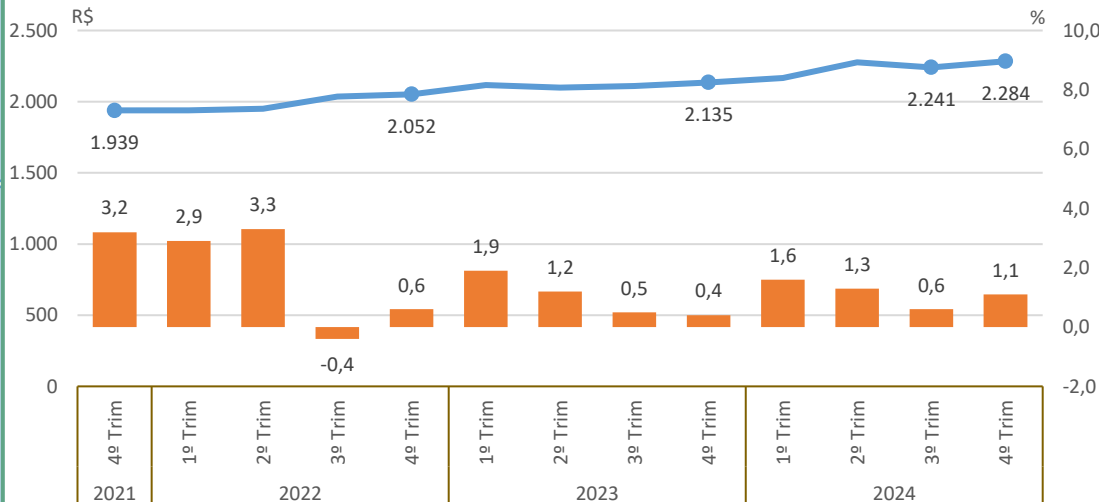
Taxa de Desocupação

Estimada em 8,6%, variou em -1,8p.p. em relação ao mesmo período do ano anterior. Todavia, não houve variação estatisticamente significativa em relação ao trimestre anterior.



Rendimento Médio Real Habitual de Todos os Trabalhos

Estimado em R\$ 2.284, aumentou em 7,0% em relação ao mesmo período do ano anterior. Entretanto, em relação ao trimestre anterior, não houve variação estatisticamente significativa.



IPCA¹ — Rendimento médio real habitualmente recebido

Empregados no Setor Privado

Com carteira de trabalho assinada

Estimados em 6.373 mil pessoas, aumentou em 467 mil pessoas, (7,9% em relação ao mesmo período do ano anterior). Com relação ao trimestre anterior, houve crescimento de 244 mil pessoas, ou seja, variação de 4,0%.

Sem carteira de trabalho assinada

Estimados em 4.587 mil pessoas, aumentou em 182 mil pessoas, (4,1% em relação ao mesmo período do ano anterior). Entretanto, em relação ao trimestre anterior, não houve variação estatisticamente significativa.

4º Trimestre de 2024

População em Idade de Trabalho

Estimada em 75.839 mil pessoas, aumentou em 763 mil pessoas, (1,0% em relação ao mesmo período do ano anterior). Com relação ao trimestre anterior, houve crescimento de 268 mil pessoas, ou seja, variação de 0,4%.

População Ocupada

Estimada em 46.535 mil pessoas, aumentou em 1.061 mil pessoas, (2,3% em relação ao mesmo período do ano anterior). Com relação ao trimestre anterior, houve crescimento de 376 mil pessoas, ou seja, variação de 0,8%.

População Desocupada

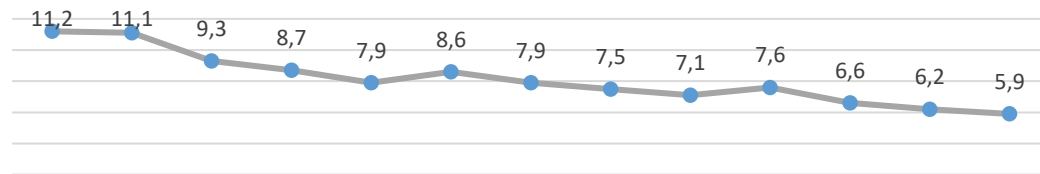
Estimada em 2.901 mil pessoas, variou em -575 mil pessoas, (- 16,5% em relação ao mesmo período do ano anterior). Todavia, não houve variação estatisticamente significativa em relação ao trimestre anterior.

Nível da Ocupação

Estimado em 61,4%, aumentou em 0,8p.p. em relação ao mesmo período do ano anterior. Entretanto, em relação ao trimestre anterior, não houve variação estatisticamente significativa.

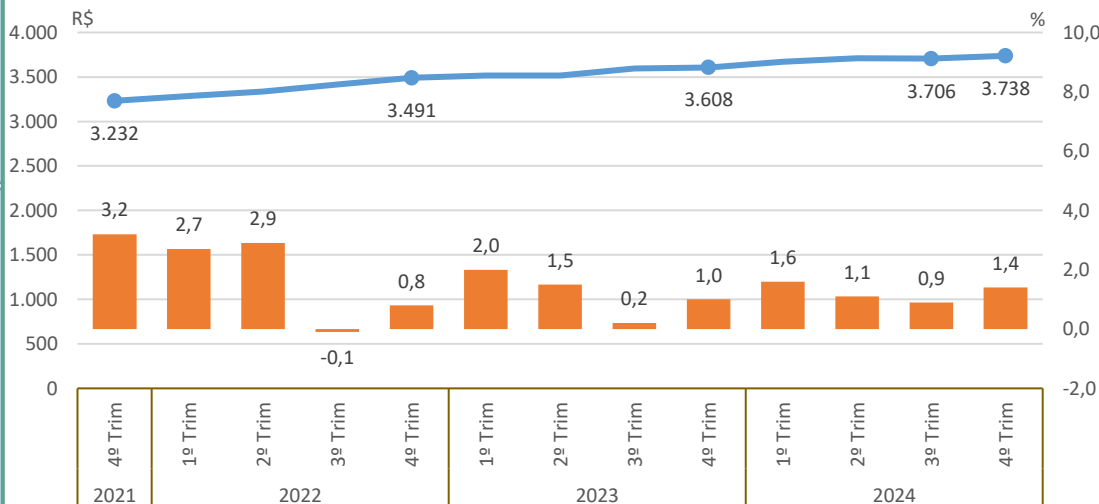
Taxa de Desocupação

Estimada em 5,9%, variou em -1,2p.p. em relação ao mesmo período do ano anterior. Todavia, não houve variação estatisticamente significativa em relação ao trimestre anterior.



Rendimento Médio Real Habitual de Todos os Trabalhos

Estimado em R\$ 3.738, aumentou em 3,6% em relação ao mesmo período do ano anterior. Entretanto, em relação ao trimestre anterior, não houve variação estatisticamente significativa.



IPCA¹ | Rendimento médio real habitualmente recebido

Empregados no Setor Privado

Com carteira de trabalho assinada

Estimados em 19.874 mil pessoas, não apresentou variação estatisticamente significativa em relação ao mesmo trimestre do ano anterior e, também, em relação ao trimestre anterior.

Sem carteira de trabalho assinada

Estimados em 5.474 mil pessoas, não apresentou variação estatisticamente significativa em relação ao mesmo trimestre do ano anterior e, também, em relação ao trimestre anterior.

4º Trimestre de 2024

População em Idade de Trabalho

Estimada em 25.412 mil pessoas, não apresentou variação estatisticamente significativa em relação ao mesmo trimestre do ano anterior e, também, em relação ao trimestre anterior.

População Ocupada

Estimada em 16.359 mil pessoas, aumentou em 397 mil pessoas, (2,5% em relação ao mesmo período do ano anterior). Com relação ao trimestre anterior, houve crescimento de 175 mil pessoas, ou seja, variação de 1,1%.

População Desocupada

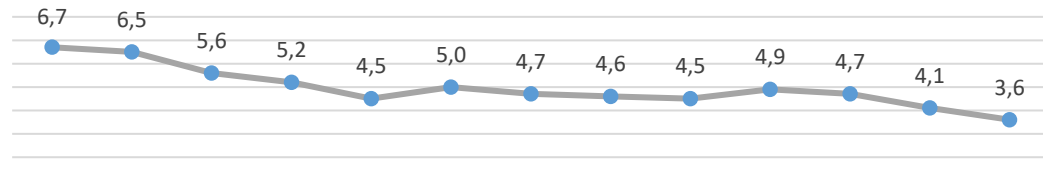
Estimada em 608 mil pessoas, variou em -144 mil pessoas, (- 19,2% em relação ao mesmo período do ano anterior). Também, houve queda em relação ao trimestre anterior, -83 mil pessoas, ou seja, variação de - 11,9%.

Nível da Ocupação

Estimado em 64,4%, aumentou em 1,3p.p. em relação ao mesmo período do ano anterior. Com relação ao trimestre anterior, houve aumento de 0,7p.p.

Taxa de Desocupação

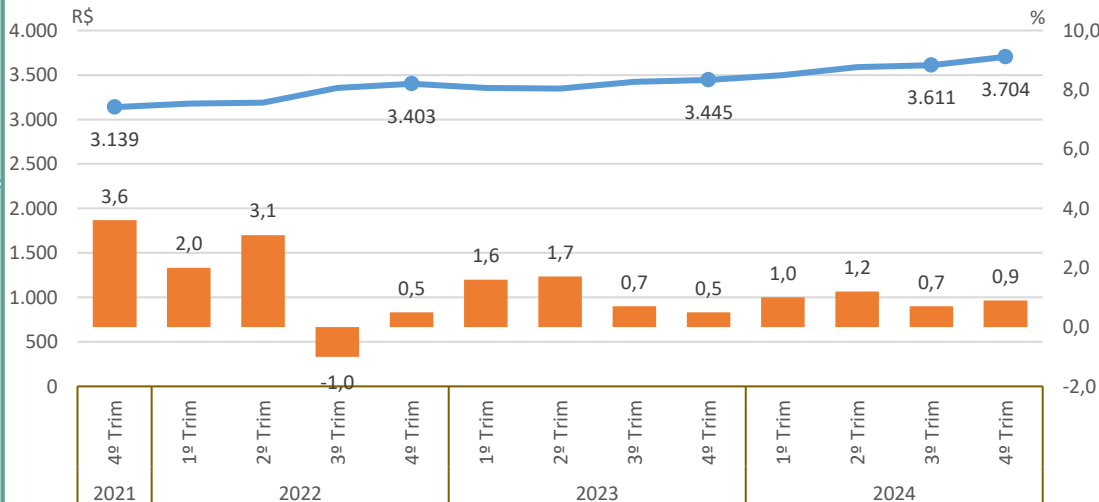
Estimada em 3,6%, representa uma variação de -0,9p.p. em relação ao mesmo período do ano anterior. Dessa forma, -0,5p.p. em relação ao trimestre anterior.



Ano	4º Trím	1º Trím	2º Trím	3º Trím	4º Trím
2021	6,7				
2022		6,5	5,6	5,2	4,5
2023			5,0	4,7	4,6
2024				4,5	4,9

Rendimento Médio Real Habitual de Todos os Trabalhos

Estimado em R\$ 3.704, aumentou em 7,5% em relação ao mesmo período do ano anterior. Com relação ao trimestre anterior, houve aumento de 2,6%



IPCA¹ — Rendimento médio real habitualmente recebido

Empregados no Setor Privado

Com carteira de trabalho assinada

Estimados em 7.399 mil pessoas, aumentou em 246 mil pessoas, (3,4% em relação ao mesmo período do ano anterior). Entretanto, em relação ao trimestre anterior, não houve variação estatisticamente significativa.

Sem carteira de trabalho assinada

Estimados em 1.634 mil pessoas, aumentou em 225 mil pessoas, (15,9% em relação ao mesmo período do ano anterior). Entretanto, em relação ao trimestre anterior, não houve variação estatisticamente significativa.

4º Trimestre de 2024

População em Idade de Trabalho

Estimada em 13.739 mil pessoas, não apresentou variação estatisticamente significativa em relação ao mesmo trimestre do ano anterior e, também, em relação ao trimestre anterior.

População Ocupada

Estimada em 8.819 mil pessoas, não apresentou variação estatisticamente significativa em relação ao mesmo trimestre do ano anterior e, também, em relação ao trimestre anterior.

População Desocupada

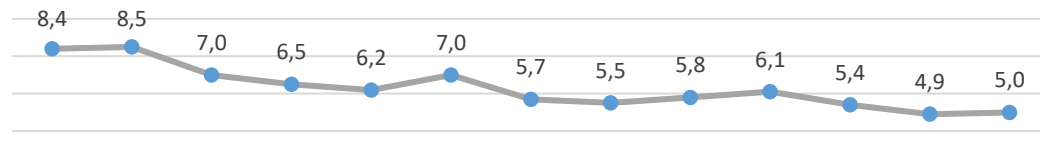
Estimada em 459 mil pessoas, variou em -77 mil pessoas, (-14,4% em relação ao mesmo período do ano anterior). Todavia, não houve variação estatisticamente significativa em relação ao trimestre anterior.

Nível da Ocupação

Estimado em 64,2%, não apresentou variação estatisticamente significativa em relação ao mesmo trimestre do ano anterior e, também, em relação ao trimestre anterior.

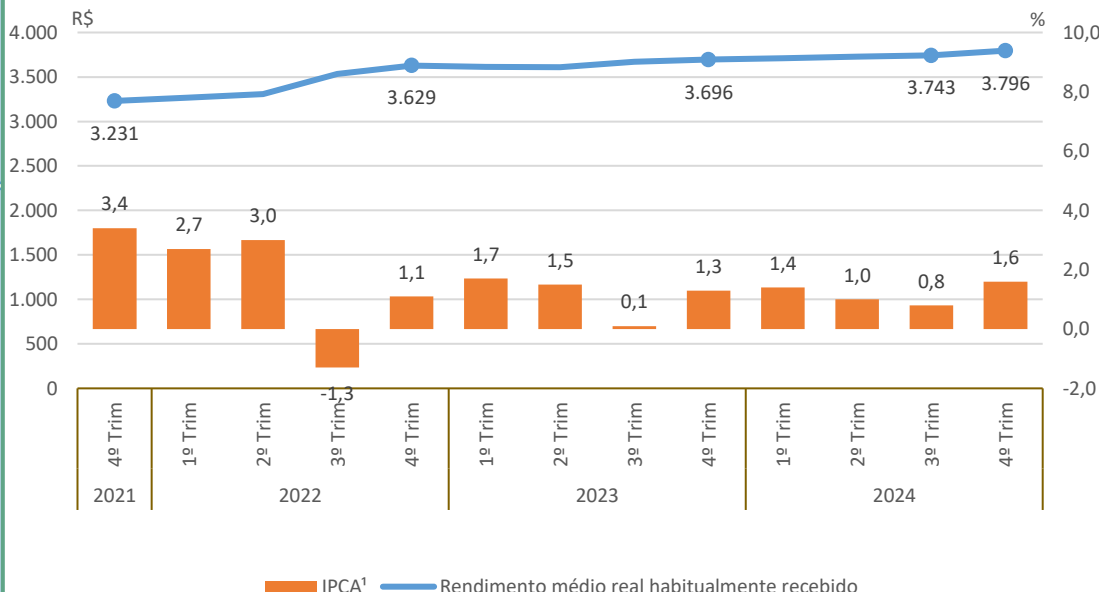
Taxa de Desocupação

Estimada em 5,0%, variou em -0,8p.p. em relação ao mesmo período do ano anterior. Todavia, não houve variação estatisticamente significativa em relação ao trimestre anterior.



Rendimento Médio Real Habitual de Todos os Trabalhos

Estimado em R\$ 3.796, não apresentou variação estatisticamente significativa em relação ao mesmo trimestre do ano anterior e, também, em relação ao trimestre anterior.



Empregados no Setor Privado

Com carteira de trabalho assinada

Estimados em 3.526 mil pessoas, aumentou em 122 mil pessoas, (3,6% em relação ao mesmo período do ano anterior). Entretanto, em relação ao trimestre anterior, não houve variação estatisticamente significativa.

Sem carteira de trabalho assinada

Estimados em 1.150 mil pessoas, não apresentou variação estatisticamente significativa em relação ao mesmo trimestre do ano anterior e, também, em relação ao trimestre anterior.

População em Idade de Trabalho

Estimada em 1.492 mil pessoas, não apresentou variação estatisticamente significativa em relação ao mesmo trimestre do ano anterior e, também, em relação ao trimestre anterior.

População Ocupada

Estimada em 857 mil pessoas, aumentou em 50 mil pessoas, (6,2% em relação ao mesmo período do ano anterior). Entretanto, em relação ao trimestre anterior, não houve variação estatisticamente significativa.

População Desocupada

Estimada em 24 mil pessoas, não apresentou variação estatisticamente significativa em relação ao mesmo trimestre do ano anterior e, também, em relação ao trimestre anterior.

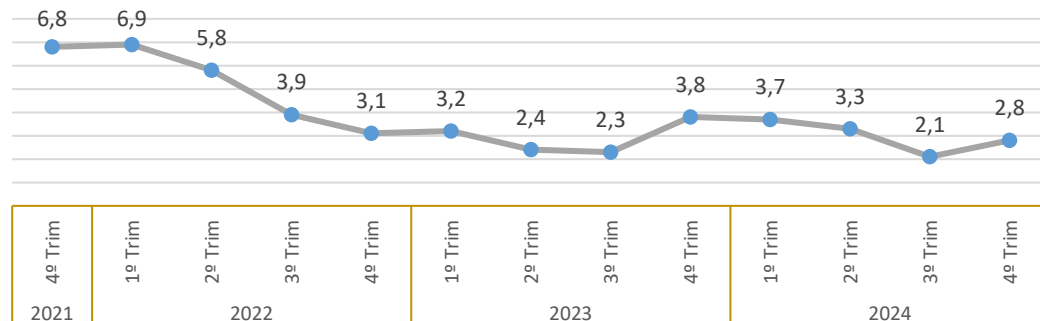
Nível da Ocupação

Estimado em 57,5%, aumentou em 4,0p.p. em relação ao mesmo período do ano anterior. Entretanto, em relação ao trimestre anterior, não houve variação estatisticamente significativa.

4º Trimestre de 2024

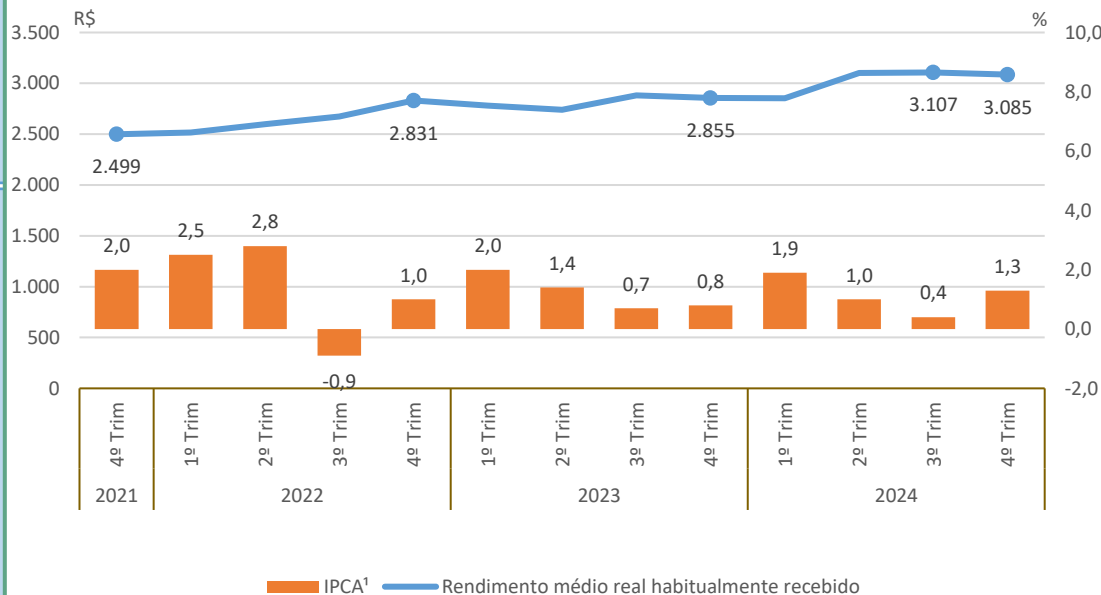
Taxa de Desocupação

Estimada em 2,8%, variou em -1,0p.p. em relação ao mesmo período do ano anterior. Todavia, não houve variação estatisticamente significativa em relação ao trimestre anterior.



Rendimento Médio Real Habitual de Todos os Trabalhos

Estimado em R\$ 3.085, não apresentou variação estatisticamente significativa em relação ao mesmo trimestre do ano anterior e, também, em relação ao trimestre anterior.



Empregados no Setor Privado

Com carteira de trabalho assinada

Estimados em 225 mil pessoas, variou em -26 mil pessoas, (-10,3% em relação ao mesmo período do ano anterior). Também, houve queda em relação ao trimestre anterior, -30 mil pessoas, ou seja, variação de -11,7%.

Sem carteira de trabalho assinada

Estimados em 75 mil pessoas, não apresentou variação estatisticamente significativa em relação ao mesmo trimestre do ano anterior e, também, em relação ao trimestre anterior.

População em Idade de Trabalho

Estimada em 703 mil pessoas, não apresentou variação estatisticamente significativa em relação ao mesmo trimestre do ano anterior e, também, em relação ao trimestre anterior.

População Ocupada

Estimada em 340 mil pessoas, aumentou em 28 mil pessoas, (8,9% em relação ao mesmo período do ano anterior). Entretanto, em relação ao trimestre anterior, não houve variação estatisticamente significativa.

População Desocupada

Estimada em 27 mil pessoas, não apresentou variação estatisticamente significativa em relação ao mesmo trimestre do ano anterior e, também, em relação ao trimestre anterior.

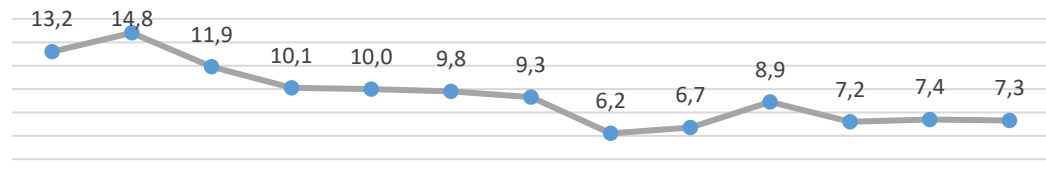
Nível da Ocupação

Estimado em 48,5%, aumentou em 3,5p.p. em relação ao mesmo período do ano anterior. Entretanto, em relação ao trimestre anterior, não houve variação estatisticamente significativa.

4º Trimestre de 2024

Taxa de Desocupação

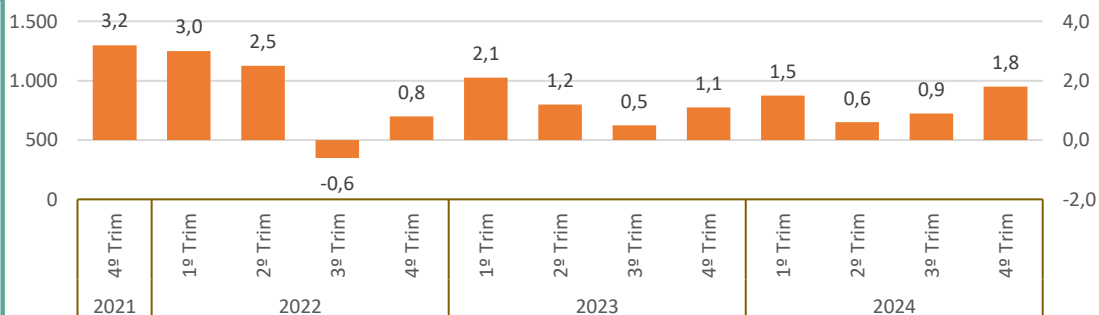
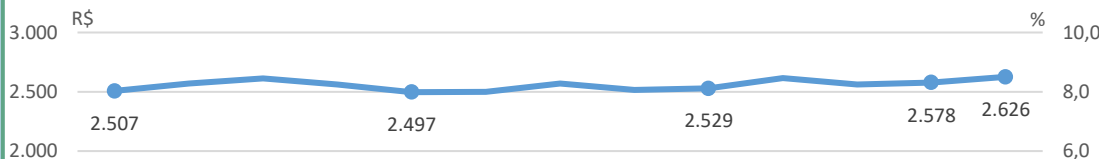
Estimada em 7,3%, não apresentou variação estatisticamente significativa em relação ao mesmo trimestre do ano anterior e, também, em relação ao trimestre anterior.



4º Trím 2021	1º Trím 2022	2º Trím 2022	3º Trím 2022	4º Trím 2022	1º Trím 2023	2º Trím 2023	3º Trím 2023	4º Trím 2023	1º Trím 2024	2º Trím 2024	3º Trím 2024	4º Trím 2024

Rendimento Médio Real Habitual de Todos os Trabalhos

Estimado em R\$ 2.626, não apresentou variação estatisticamente significativa em relação ao mesmo trimestre do ano anterior e, também, em relação ao trimestre anterior.



IPCA¹ — Rendimento médio real habitualmente recebido

Empregados no Setor Privado

Com carteira de trabalho assinada

Estimados em 88 mil pessoas, não apresentou variação estatisticamente significativa em relação ao mesmo trimestre do ano anterior e, também, em relação ao trimestre anterior.

Sem carteira de trabalho assinada

Estimados em 58 mil pessoas, aumentou em 28 mil pessoas, (92,8% em relação ao mesmo período do ano anterior). Entretanto, em relação ao trimestre anterior, não houve variação estatisticamente significativa.

População em Idade de Trabalho

Estimada em 3.306 mil pessoas, aumentou em 80 mil pessoas, (2,5% em relação ao mesmo período do ano anterior). Entretanto, em relação ao trimestre anterior, não houve variação estatisticamente significativa.

População Ocupada

Estimada em 1.837 mil pessoas, não apresentou variação estatisticamente significativa em relação ao mesmo trimestre do ano anterior e, também, em relação ao trimestre anterior.

População Desocupada

Estimada em 167 mil pessoas, não apresentou variação estatisticamente significativa em relação ao mesmo trimestre do ano anterior e, também, em relação ao trimestre anterior.

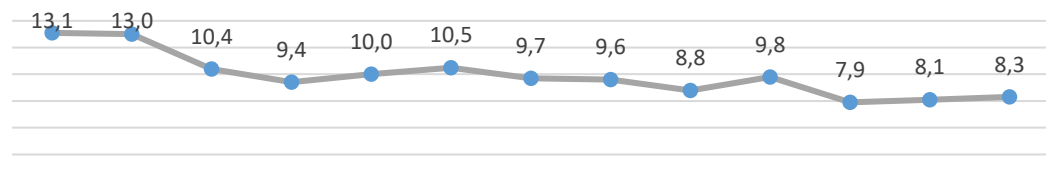
Nível da Ocupação

Estimado em 55,6%, não apresentou variação estatisticamente significativa em relação ao mesmo trimestre do ano anterior e, também, em relação ao trimestre anterior.

4º Trimestre de 2024

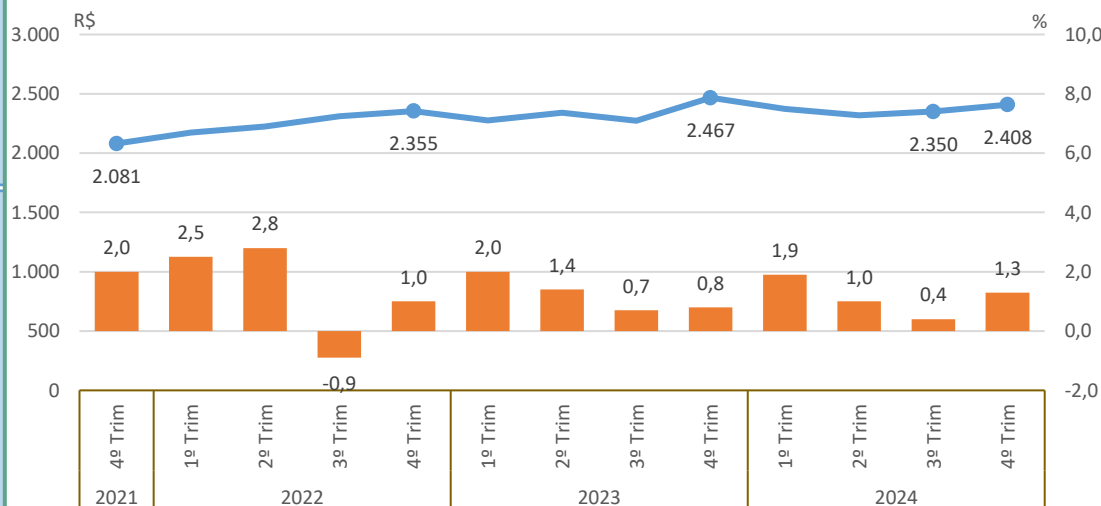
Taxa de Desocupação

Estimada em 8,3%, não apresentou variação estatisticamente significativa em relação ao mesmo trimestre do ano anterior e, também, em relação ao trimestre anterior.



Rendimento Médio Real Habitual de Todos os Trabalhos

Estimado em R\$ 2.408, não apresentou variação estatisticamente significativa em relação ao mesmo trimestre do ano anterior e, também, em relação ao trimestre anterior.



IPCA¹ — Rendimento médio real habitualmente recebido

Empregados no Setor Privado

Com carteira de trabalho assinada

Estimados em 478 mil pessoas, aumentou em 54 mil pessoas, (12,7% em relação ao mesmo período do ano anterior). Entretanto, em relação ao trimestre anterior, não houve variação estatisticamente significativa.

Sem carteira de trabalho assinada

Estimados em 214 mil pessoas, variou em -36 mil pessoas, (-14,3% em relação ao mesmo período do ano anterior). Também, houve queda em relação ao trimestre anterior, -39 mil pessoas, ou seja, variação de -15,5%.

População em Idade de Trabalho

Estimada em 467 mil pessoas, aumentou em 16 mil pessoas, (3,5% em relação ao mesmo período do ano anterior). Entretanto, em relação ao trimestre anterior, não houve variação estatisticamente significativa.

População Ocupada

Estimada em 280 mil pessoas, aumentou em 16 mil pessoas, (6,2% em relação ao mesmo período do ano anterior). Entretanto, em relação ao trimestre anterior, não houve variação estatisticamente significativa.

População Desocupada

Estimada em 20 mil pessoas, não apresentou variação estatisticamente significativa em relação ao mesmo trimestre do ano anterior e, também, em relação ao trimestre anterior.

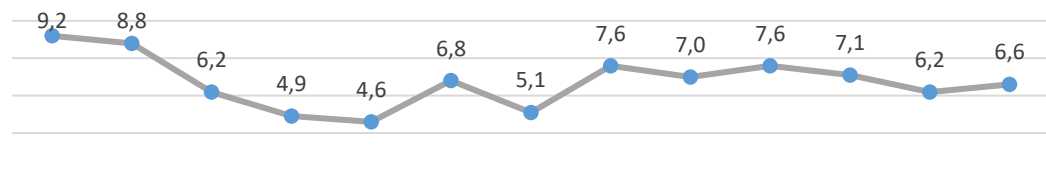
Nível da Ocupação

Estimado em 59,9%, não apresentou variação estatisticamente significativa em relação ao mesmo trimestre do ano anterior e, também, em relação ao trimestre anterior.

4º Trimestre de 2024

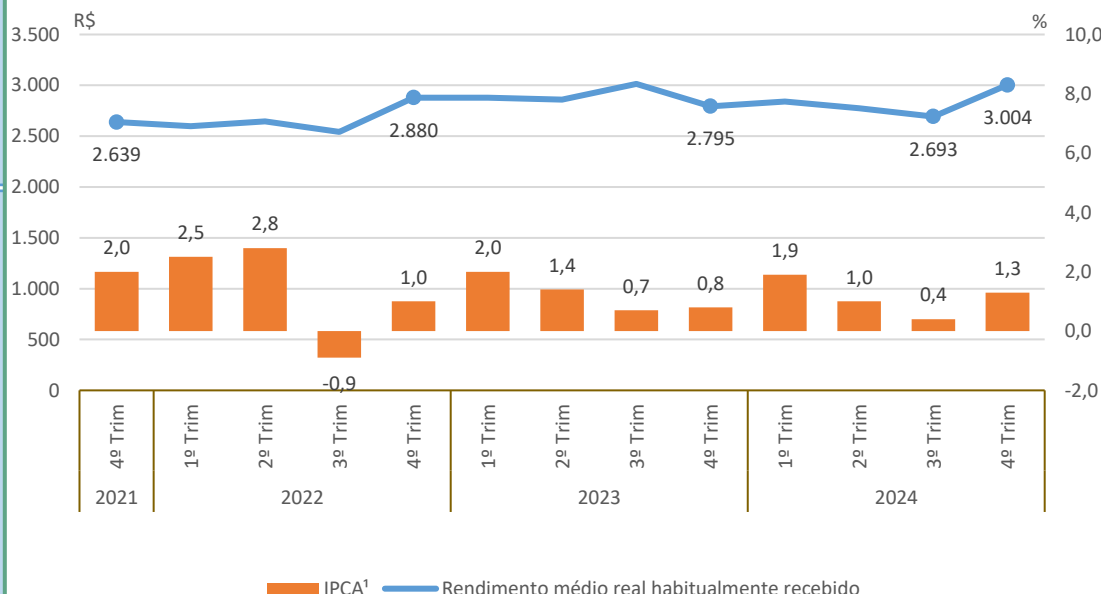
Taxa de Desocupação

Estimada em 6,6%, não apresentou variação estatisticamente significativa em relação ao mesmo trimestre do ano anterior e, também, em relação ao trimestre anterior.



Rendimento Médio Real Habitual de Todos os Trabalhos

Estimado em R\$ 3.004, não apresentou variação estatisticamente significativa em relação ao mesmo período do ano anterior. Todavia, houve um aumento de 11,5% em relação ao trimestre anterior.



Empregados no Setor Privado

Com carteira de trabalho assinada

Estimados em 73 mil pessoas, não apresentou variação estatisticamente significativa em relação ao mesmo trimestre do ano anterior e, também, em relação ao trimestre anterior.

Sem carteira de trabalho assinada

Estimados em 48 mil pessoas, aumentou em 9 mil pessoas, (24,4% em relação ao mesmo período do ano anterior). Entretanto, em relação ao trimestre anterior, não houve variação estatisticamente significativa.

4º Trimestre de 2024

População em Idade de Trabalho

Estimada em 6.981 mil pessoas, aumentou em 113 mil pessoas, (1,6% em relação ao mesmo período do ano anterior). Entretanto, em relação ao trimestre anterior, não houve variação estatisticamente significativa.

População Ocupada

Estimada em 3.989 mil pessoas, não apresentou variação estatisticamente significativa em relação ao mesmo trimestre do ano anterior e, também, em relação ao trimestre anterior.

População Desocupada

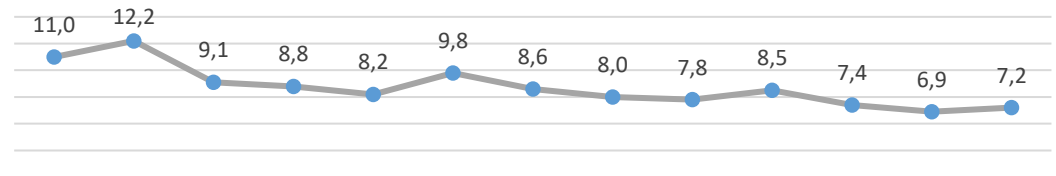
Estimada em 308 mil pessoas, não apresentou variação estatisticamente significativa em relação ao mesmo trimestre do ano anterior e, também, em relação ao trimestre anterior.

Nível da Ocupação

Estimado em 57,1%, não apresentou variação estatisticamente significativa em relação ao mesmo trimestre do ano anterior e, também, em relação ao trimestre anterior.

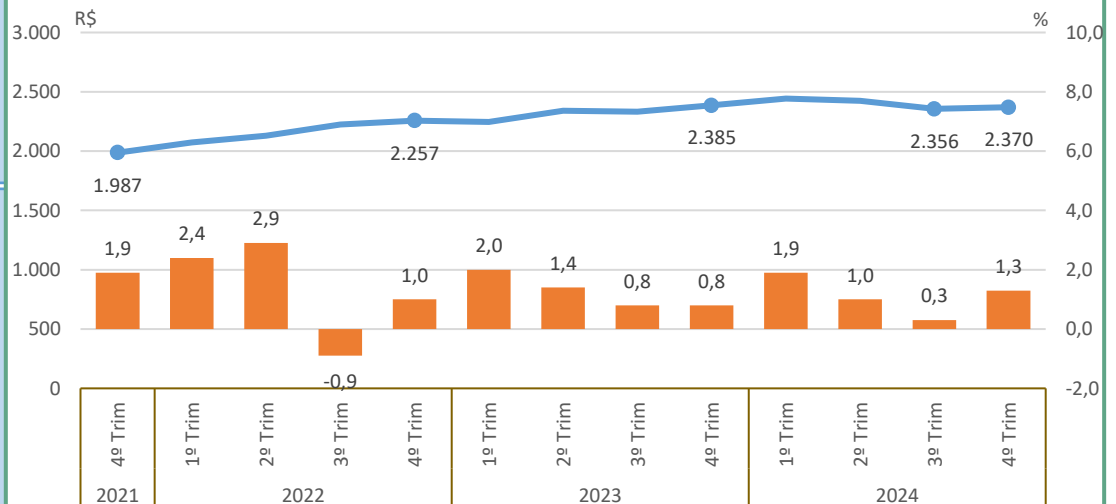
Taxa de Desocupação

Estimada em 7,2%, não apresentou variação estatisticamente significativa em relação ao mesmo trimestre do ano anterior e, também, em relação ao trimestre anterior.



Rendimento Médio Real Habitual de Todos os Trabalhos

Estimado em R\$ 2.370, não apresentou variação estatisticamente significativa em relação ao mesmo trimestre do ano anterior e, também, em relação ao trimestre anterior.



IPCA¹ | Rendimento médio real habitualmente recebido

Empregados no Setor Privado

Com carteira de trabalho assinada

Estimados em 924 mil pessoas, não apresentou variação estatisticamente significativa em relação ao mesmo trimestre do ano anterior e, também, em relação ao trimestre anterior.

Sem carteira de trabalho assinada

Estimados em 777 mil pessoas, não apresentou variação estatisticamente significativa em relação ao mesmo trimestre do ano anterior e, também, em relação ao trimestre anterior.

4º Trimestre de 2024

População em Idade de Trabalho

Estimada em 687 mil pessoas, não apresentou variação estatisticamente significativa em relação ao mesmo trimestre do ano anterior e, também, em relação ao trimestre anterior.

População Ocupada

Estimada em 378 mil pessoas, não apresentou variação estatisticamente significativa em relação ao mesmo trimestre do ano anterior e, também, em relação ao trimestre anterior.

População Desocupada

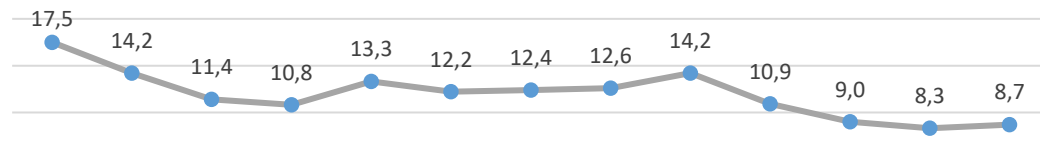
Estimada em 36 mil pessoas, variou em -26 mil pessoas, (-42,0% em relação ao mesmo período do ano anterior). Todavia, não houve variação estatisticamente significativa em relação ao trimestre anterior.

Nível da Ocupação

Estimado em 55,0%, não apresentou variação estatisticamente significativa em relação ao mesmo trimestre do ano anterior e, também, em relação ao trimestre anterior.

Taxa de Desocupação

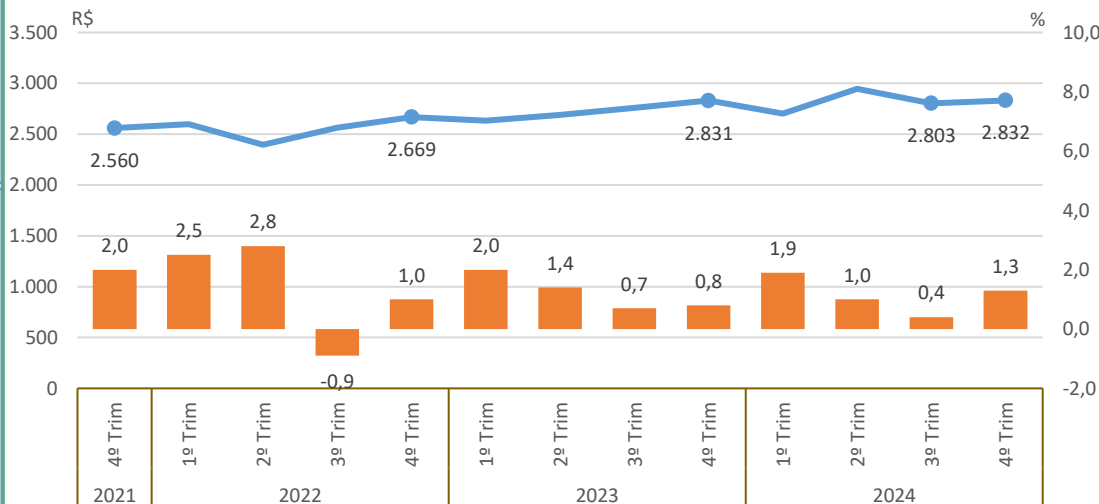
Estimada em 8,7%, variou em -5,5p.p. em relação ao mesmo período do ano anterior. Todavia, não houve variação estatisticamente significativa em relação ao trimestre anterior.



4º Trím	1º Trím	2º Trím	3º Trím	4º Trím	1º Trím	2º Trím	3º Trím	4º Trím	1º Trím	2º Trím	3º Trím	4º Trím
2021					2022				2023			
									2024			

Rendimento Médio Real Habitual de Todos os Trabalhos

Estimado em R\$ 2.832, não apresentou variação estatisticamente significativa em relação ao mesmo trimestre do ano anterior e, também, em relação ao trimestre anterior.



IPCA¹ — Rendimento médio real habitualmente recebido

Empregados no Setor Privado

Com carteira de trabalho assinada

Estimados em 87 mil pessoas, não apresentou variação estatisticamente significativa em relação ao mesmo trimestre do ano anterior e, também, em relação ao trimestre anterior.

Sem carteira de trabalho assinada

Estimados em 36 mil pessoas, não apresentou variação estatisticamente significativa em relação ao mesmo trimestre do ano anterior e, também, em relação ao trimestre anterior.

4º Trimestre de 2024

População em Idade de Trabalho

Estimada em 5.621 mil pessoas, não apresentou variação estatisticamente significativa em relação ao mesmo trimestre do ano anterior e, também, em relação ao trimestre anterior.

População Ocupada

Estimada em 2.680 mil pessoas, não apresentou variação estatisticamente significativa em relação ao mesmo trimestre do ano anterior e, também, em relação ao trimestre anterior.

População Desocupada

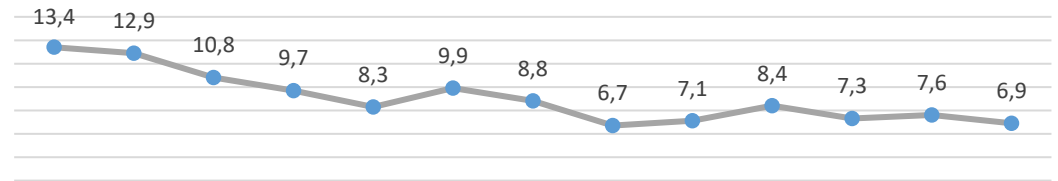
Estimada em 197 mil pessoas, não apresentou variação estatisticamente significativa em relação ao mesmo trimestre do ano anterior e, também, em relação ao trimestre anterior.

Nível da Ocupação

Estimado em 47,7%, não apresentou variação estatisticamente significativa em relação ao mesmo trimestre do ano anterior e, também, em relação ao trimestre anterior.

Taxa de Desocupação

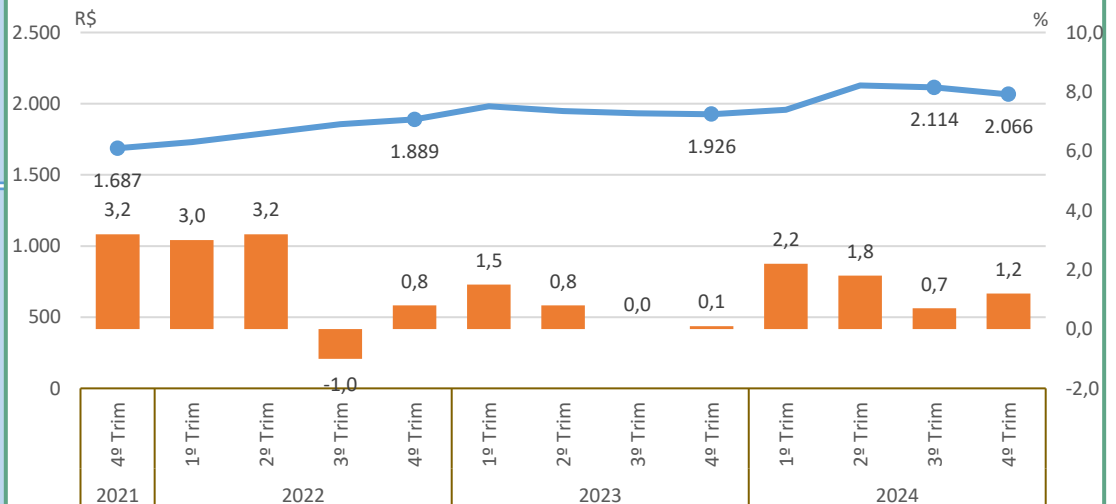
Estimada em 6,9%, não apresentou variação estatisticamente significativa em relação ao mesmo trimestre do ano anterior e, também, em relação ao trimestre anterior.



4º Trím	1º Trím	2º Trím	3º Trím	4º Trím	1º Trím	2º Trím	3º Trím	4º Trím	1º Trím	2º Trím	3º Trím	4º Trím
2021					2022				2023			
									2024			

Rendimento Médio Real Habitual de Todos os Trabalhos

Estimado em R\$ 2.066, aumentou em 7,3% em relação ao mesmo período do ano anterior. Entretanto, em relação ao trimestre anterior, não houve variação estatisticamente significativa.



IPCA¹ | Rendimento médio real habitualmente recebido

Empregados no Setor Privado

Com carteira de trabalho assinada

Estimados em 540 mil pessoas, não apresentou variação estatisticamente significativa em relação ao mesmo trimestre do ano anterior e, também, em relação ao trimestre anterior.

Sem carteira de trabalho assinada

Estimados em 492 mil pessoas, variou em -52 mil pessoas, (-9,6% em relação ao mesmo período do ano anterior). Todavia, não houve variação estatisticamente significativa em relação ao trimestre anterior.

População em Idade de Trabalho

Estimada em 2.629 mil pessoas, não apresentou variação estatisticamente significativa em relação ao mesmo trimestre do ano anterior e, também, em relação ao trimestre anterior.

População Ocupada

Estimada em 1.332 mil pessoas, aumentou em 91 mil pessoas, (7,3% em relação ao mesmo período do ano anterior). Entretanto, em relação ao trimestre anterior, não houve variação estatisticamente significativa.

População Desocupada

Estimada em 108 mil pessoas, variou em -39 mil pessoas, (-26,5% em relação ao mesmo período do ano anterior). Todavia, não houve variação estatisticamente significativa em relação ao trimestre anterior.

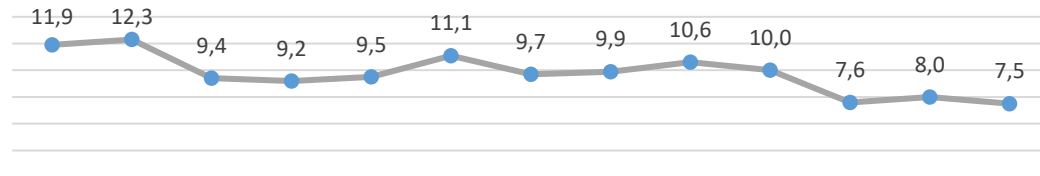
Nível da Ocupação

Estimado em 50,7%, aumentou em 4,1p.p. em relação ao mesmo período do ano anterior. Entretanto, em relação ao trimestre anterior, não houve variação estatisticamente significativa.

4º Trimestre de 2024

Taxa de Desocupação

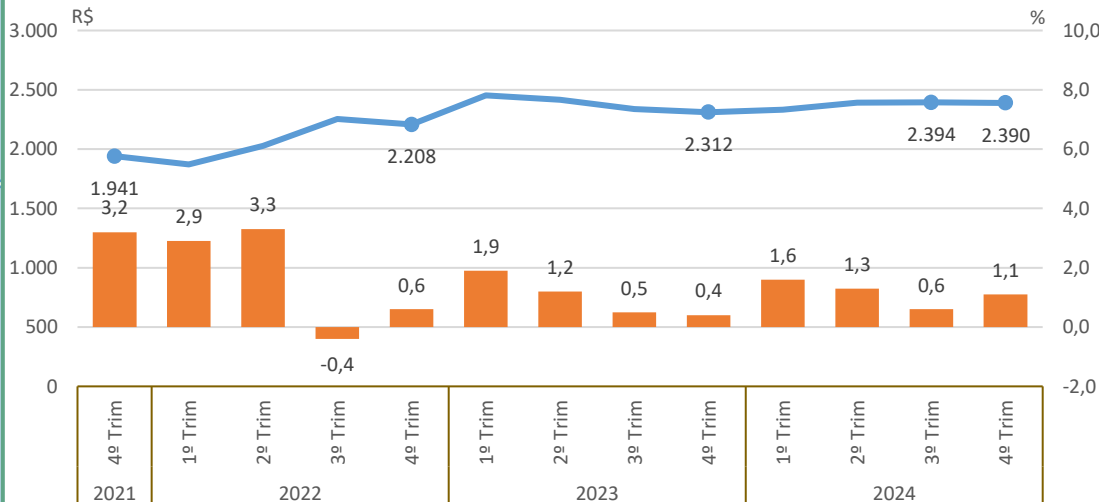
Estimada em 7,5%, variou em -3,1p.p. em relação ao mesmo período do ano anterior. Todavia, não houve variação estatisticamente significativa em relação ao trimestre anterior.



4º Trím	1º Trím	2º Trím	3º Trím	4º Trím	1º Trím	2º Trím	3º Trím	4º Trím	1º Trím	2º Trím	3º Trím	4º Trím	
2021					2022				2023				2024

Rendimento Médio Real Habitual de Todos os Trabalhos

Estimado em R\$ 2.390, não apresentou variação estatisticamente significativa em relação ao mesmo trimestre do ano anterior e, também, em relação ao trimestre anterior.



IPCA¹ — Rendimento médio real habitualmente recebido

Empregados no Setor Privado

Com carteira de trabalho assinada

Estimados em 266 mil pessoas, não apresentou variação estatisticamente significativa em relação ao mesmo trimestre do ano anterior e, também, em relação ao trimestre anterior.

Sem carteira de trabalho assinada

Estimados em 257 mil pessoas, não apresentou variação estatisticamente significativa em relação ao mesmo trimestre do ano anterior e, também, em relação ao trimestre anterior.

População em Idade de Trabalho

Estimada em 7.622 mil pessoas, aumentou em 98 mil pessoas, (1,3% em relação ao mesmo período do ano anterior). Entretanto, em relação ao trimestre anterior, não houve variação estatisticamente significativa.

População Ocupada

Estimada em 3.694 mil pessoas, não apresentou variação estatisticamente significativa em relação ao mesmo trimestre do ano anterior e, também, em relação ao trimestre anterior.

População Desocupada

Estimada em 256 mil pessoas, variou em -95 mil pessoas, (- 27,1% em relação ao mesmo período do ano anterior). Todavia, não houve variação estatisticamente significativa em relação ao trimestre anterior.

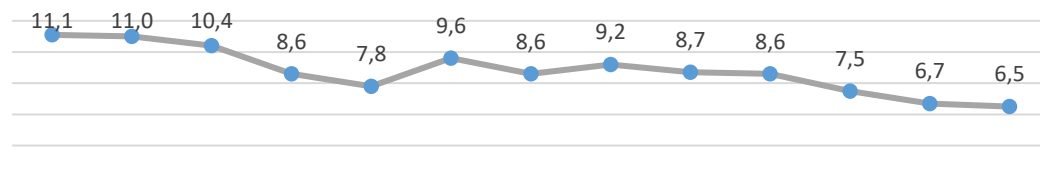
Nível da Ocupação

Estimado em 48,5%, não apresentou variação estatisticamente significativa em relação ao mesmo trimestre do ano anterior e, também, em relação ao trimestre anterior.

4º Trimestre de 2024

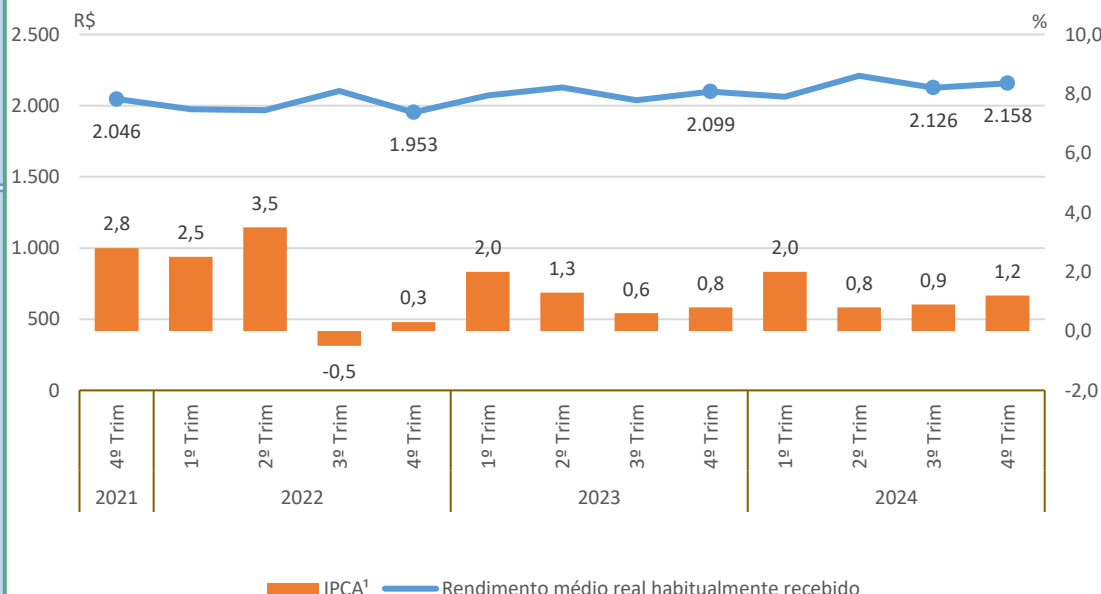
Taxa de Desocupação

Estimada em 6,5%, variou em -2,2p.p. em relação ao mesmo período do ano anterior. Todavia, não houve variação estatisticamente significativa em relação ao trimestre anterior.



Rendimento Médio Real Habitual de Todos os Trabalhos

Estimado em R\$ 2.158, não apresentou variação estatisticamente significativa em relação ao mesmo trimestre do ano anterior e, também, em relação ao trimestre anterior.



Empregados no Setor Privado

Com carteira de trabalho assinada

Estimados em 981 mil pessoas, não apresentou variação estatisticamente significativa em relação ao mesmo trimestre do ano anterior e, também, em relação ao trimestre anterior.

Sem carteira de trabalho assinada

Estimados em 742 mil pessoas, não apresentou variação estatisticamente significativa em relação ao mesmo trimestre do ano anterior e, também, em relação ao trimestre anterior.

4º Trimestre de 2024

População em Idade de Trabalho

Estimada em 2.985 mil pessoas, aumentou em 75 mil pessoas, (2,6% em relação ao mesmo período do ano anterior). Entretanto, em relação ao trimestre anterior, não houve variação estatisticamente significativa.

População Ocupada

Estimada em 1.462 mil pessoas, aumentou em 80 mil pessoas, (5,8% em relação ao mesmo período do ano anterior). Entretanto, em relação ao trimestre anterior, não houve variação estatisticamente significativa.

População Desocupada

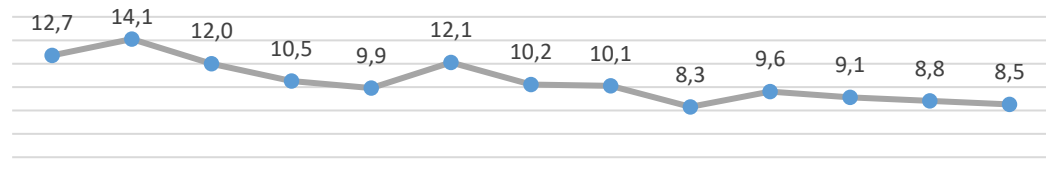
Estimada em 137 mil pessoas, não apresentou variação estatisticamente significativa em relação ao mesmo trimestre do ano anterior e, também, em relação ao trimestre anterior.

Nível da Ocupação

Estimado em 49,0%, não apresentou variação estatisticamente significativa em relação ao mesmo trimestre do ano anterior e, também, em relação ao trimestre anterior.

Taxa de Desocupação

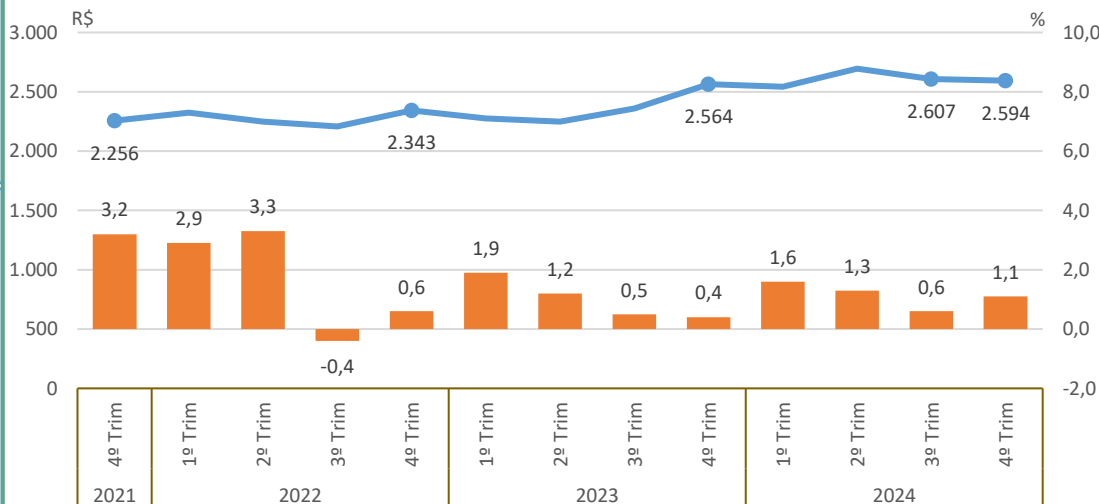
Estimada em 8,5%, não apresentou variação estatisticamente significativa em relação ao mesmo trimestre do ano anterior e, também, em relação ao trimestre anterior.



4º Trim	1º Trim	2º Trim	3º Trim	4º Trim	1º Trim	2º Trim	3º Trim	4º Trim	1º Trim	2º Trim	3º Trim	4º Trim
2021					2022				2023			
												2024

Rendimento Médio Real Habitual de Todos os Trabalhos

Estimado em R\$ 2.594, não apresentou variação estatisticamente significativa em relação ao mesmo trimestre do ano anterior e, também, em relação ao trimestre anterior.



IPCA¹ — Rendimento médio real habitualmente recebido

Empregados no Setor Privado

Com carteira de trabalho assinada

Estimados em 465 mil pessoas, não apresentou variação estatisticamente significativa em relação ao mesmo trimestre do ano anterior e, também, em relação ao trimestre anterior.

Sem carteira de trabalho assinada

Estimados em 233 mil pessoas, não apresentou variação estatisticamente significativa em relação ao mesmo trimestre do ano anterior e, também, em relação ao trimestre anterior.

4º Trimestre de 2024

População em Idade de Trabalho

Estimada em 3.270 mil pessoas, não apresentou variação estatisticamente significativa em relação ao mesmo trimestre do ano anterior e, também, em relação ao trimestre anterior.

População Ocupada

Estimada em 1.651 mil pessoas, aumentou em 86 mil pessoas, (5,5% em relação ao mesmo período do ano anterior). Entretanto, em relação ao trimestre anterior, não houve variação estatisticamente significativa.

População Desocupada

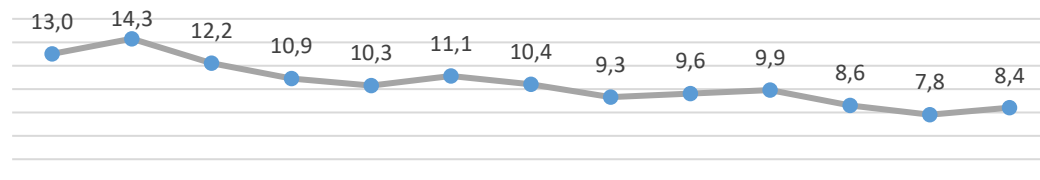
Estimada em 152 mil pessoas, não apresentou variação estatisticamente significativa em relação ao mesmo trimestre do ano anterior e, também, em relação ao trimestre anterior.

Nível da Ocupação

Estimado em 50,5%, aumentou em 2,3p.p. em relação ao mesmo período do ano anterior. Entretanto, em relação ao trimestre anterior, não houve variação estatisticamente significativa.

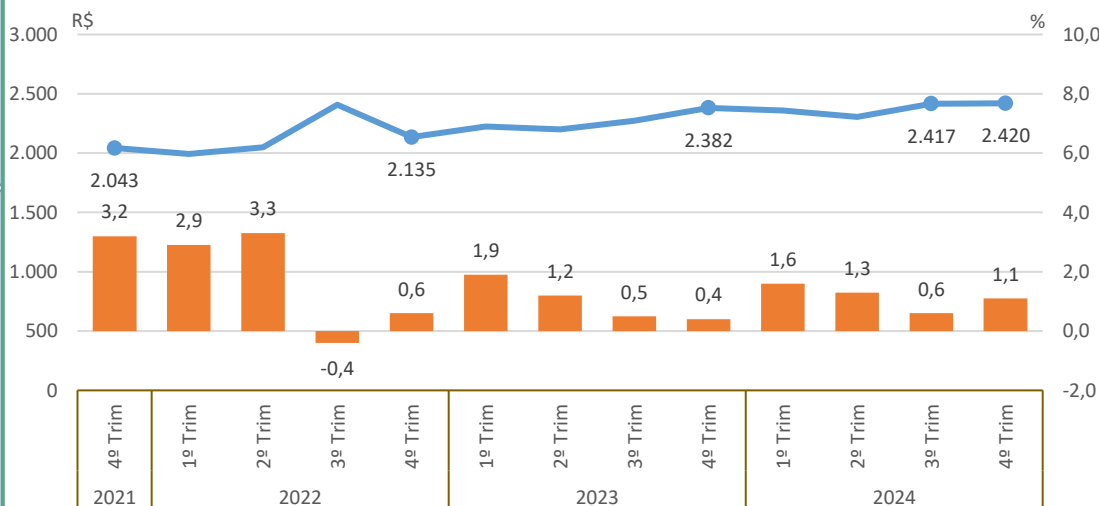
Taxa de Desocupação

Estimada em 8,4%, não apresentou variação estatisticamente significativa em relação ao mesmo trimestre do ano anterior e, também, em relação ao trimestre anterior.



Rendimento Médio Real Habitual de Todos os Trabalhos

Estimado em R\$ 2.420, não apresentou variação estatisticamente significativa em relação ao mesmo trimestre do ano anterior e, também, em relação ao trimestre anterior.



IPCA¹ — Rendimento médio real habitualmente recebido

Empregados no Setor Privado

Com carteira de trabalho assinada

Estimados em 420 mil pessoas, aumentou em 55 mil pessoas, (15,1% em relação ao mesmo período do ano anterior). Entretanto, em relação ao trimestre anterior, não houve variação estatisticamente significativa.

Sem carteira de trabalho assinada

Estimados em 319 mil pessoas, não apresentou variação estatisticamente significativa em relação ao mesmo trimestre do ano anterior e, também, em relação ao trimestre anterior.

4º Trimestre de 2024

População em Idade de Trabalho

Estimada em 7.834 mil pessoas, não apresentou variação estatisticamente significativa em relação ao mesmo trimestre do ano anterior e, também, em relação ao trimestre anterior.

População Ocupada

Estimada em 3.960 mil pessoas, aumentou em 233 mil pessoas, (6,3% em relação ao mesmo período do ano anterior). Com relação ao trimestre anterior, houve crescimento de 78 mil pessoas, ou seja, variação de 2,0%.

População Desocupada

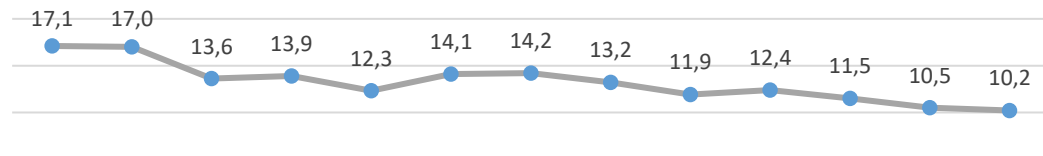
Estimada em 450 mil pessoas, não apresentou variação estatisticamente significativa em relação ao mesmo trimestre do ano anterior e, também, em relação ao trimestre anterior.

Nível da Ocupação

Estimado em 50,5%, aumentou em 3,0p.p. em relação ao mesmo período do ano anterior. Com relação ao trimestre anterior, houve aumento de 1,2p.p.

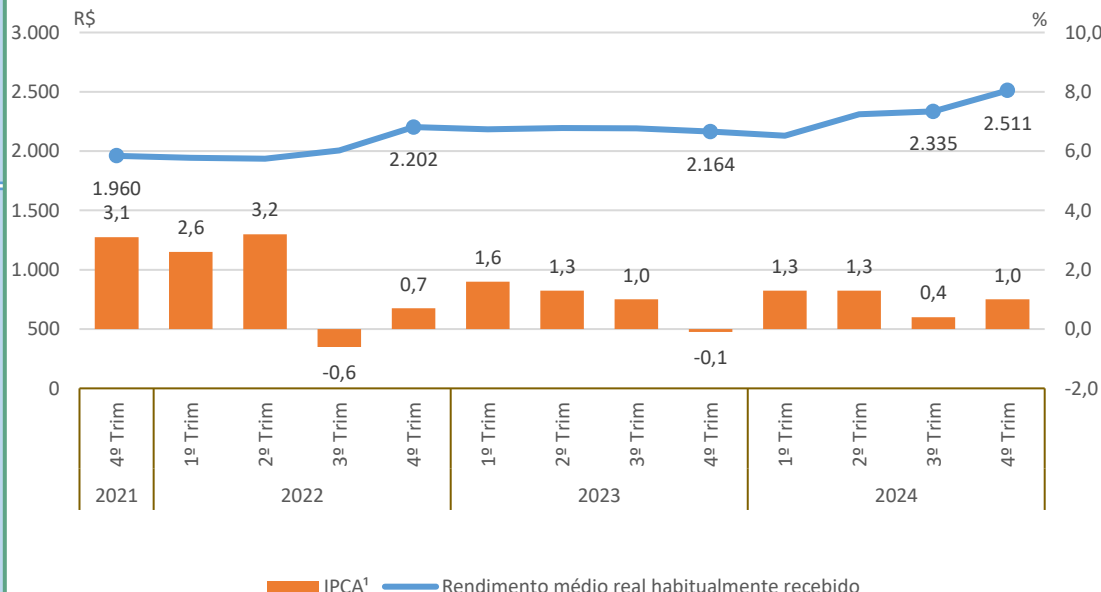
Taxa de Desocupação

Estimada em 10,2%, variou em -1,7p.p. em relação ao mesmo período do ano anterior. Todavia, não houve variação estatisticamente significativa em relação ao trimestre anterior.



Rendimento Médio Real Habitual de Todos os Trabalhos

Estimado em R\$ 2.511, aumentou em 16,0% em relação ao mesmo período do ano anterior. Com relação ao trimestre anterior, houve aumento de 7,5%



Empregados no Setor Privado

Com carteira de trabalho assinada

Estimados em 1.206 mil pessoas, aumentou em 88 mil pessoas, (7,8% em relação ao mesmo período do ano anterior). Com relação ao trimestre anterior, houve crescimento de 83 mil pessoas, ou seja, variação de 7,4%.

Sem carteira de trabalho assinada

Estimados em 758 mil pessoas, aumentou em 140 mil pessoas, (22,6% em relação ao mesmo período do ano anterior). Entretanto, em relação ao trimestre anterior, não houve variação estatisticamente significativa.

4º Trimestre de 2024

População em Idade de Trabalho

Estimada em 2.673 mil pessoas, não apresentou variação estatisticamente significativa em relação ao mesmo trimestre do ano anterior e, também, em relação ao trimestre anterior.

População Ocupada

Estimada em 1.305 mil pessoas, aumentou em 53 mil pessoas, (4,3% em relação ao mesmo período do ano anterior). Com relação ao trimestre anterior, houve crescimento de 28 mil pessoas, ou seja, variação de 2,2%.

População Desocupada

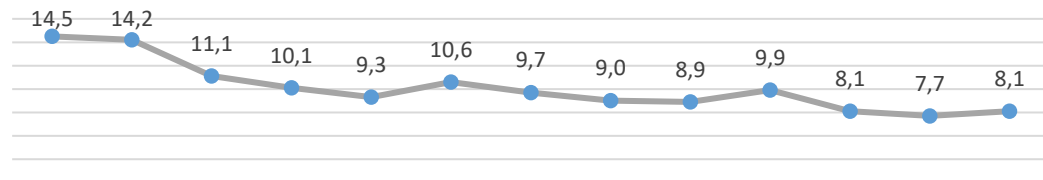
Estimada em 115 mil pessoas, não apresentou variação estatisticamente significativa em relação ao mesmo trimestre do ano anterior e, também, em relação ao trimestre anterior.

Nível da Ocupação

Estimado em 48,8%, não apresentou variação estatisticamente significativa em relação ao mesmo trimestre do ano anterior e, também, em relação ao trimestre anterior.

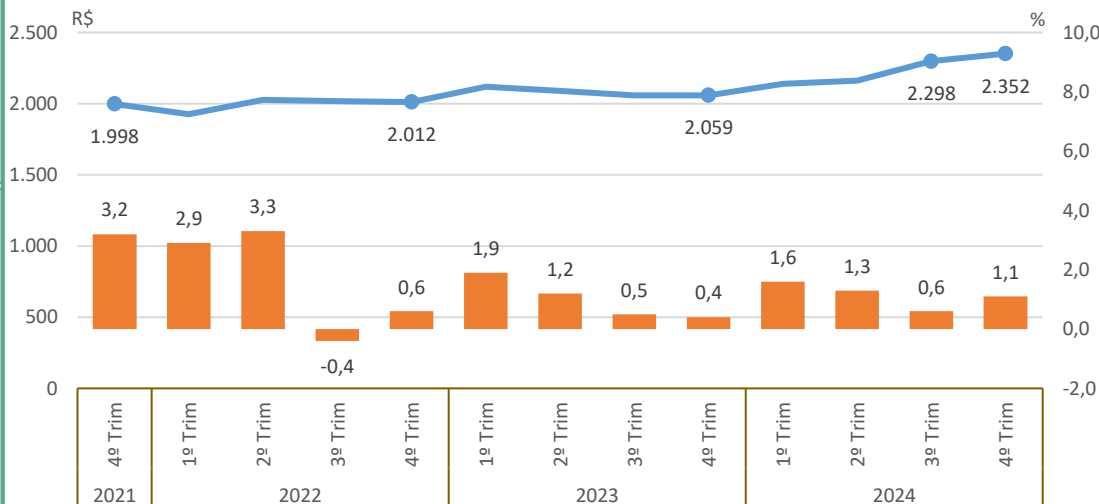
Taxa de Desocupação

Estimada em 8,1%, não apresentou variação estatisticamente significativa em relação ao mesmo trimestre do ano anterior e, também, em relação ao trimestre anterior.



Rendimento Médio Real Habitual de Todos os Trabalhos

Estimado em R\$ 2.352, aumentou em 14,2% em relação ao mesmo período do ano anterior. Entretanto, em relação ao trimestre anterior, não houve variação estatisticamente significativa.



IPCA¹ | Rendimento médio real habitualmente recebido

Empregados no Setor Privado

Com carteira de trabalho assinada

Estimados em 372 mil pessoas, aumentou em 31 mil pessoas, (9,2% em relação ao mesmo período do ano anterior). Entretanto, em relação ao trimestre anterior, não houve variação estatisticamente significativa.

Sem carteira de trabalho assinada

Estimados em 237 mil pessoas, não apresentou variação estatisticamente significativa em relação ao mesmo trimestre do ano anterior e, também, em relação ao trimestre anterior.

4º Trimestre de 2024

População em Idade de Trabalho

Estimada em 1.908 mil pessoas, aumentou em 35 mil pessoas, (1,9% em relação ao mesmo período do ano anterior). Entretanto, em relação ao trimestre anterior, não houve variação estatisticamente significativa.

População Ocupada

Estimada em 1.019 mil pessoas, aumentou em 69 mil pessoas, (7,3% em relação ao mesmo período do ano anterior). Entretanto, em relação ao trimestre anterior, não houve variação estatisticamente significativa.

População Desocupada

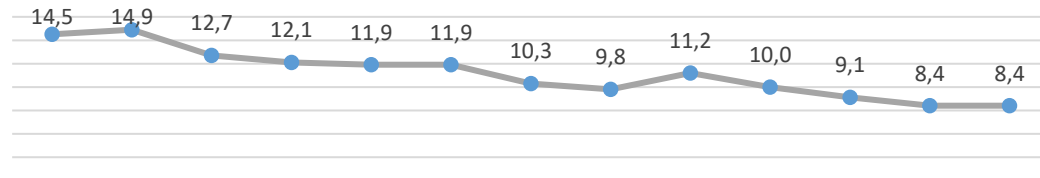
Estimada em 94 mil pessoas, variou em -26 mil pessoas, (- 21,8% em relação ao mesmo período do ano anterior). Todavia, não houve variação estatisticamente significativa em relação ao trimestre anterior.

Nível da Ocupação

Estimado em 53,4%, aumentou em 2,7p.p. em relação ao mesmo período do ano anterior. Entretanto, em relação ao trimestre anterior, não houve variação estatisticamente significativa.

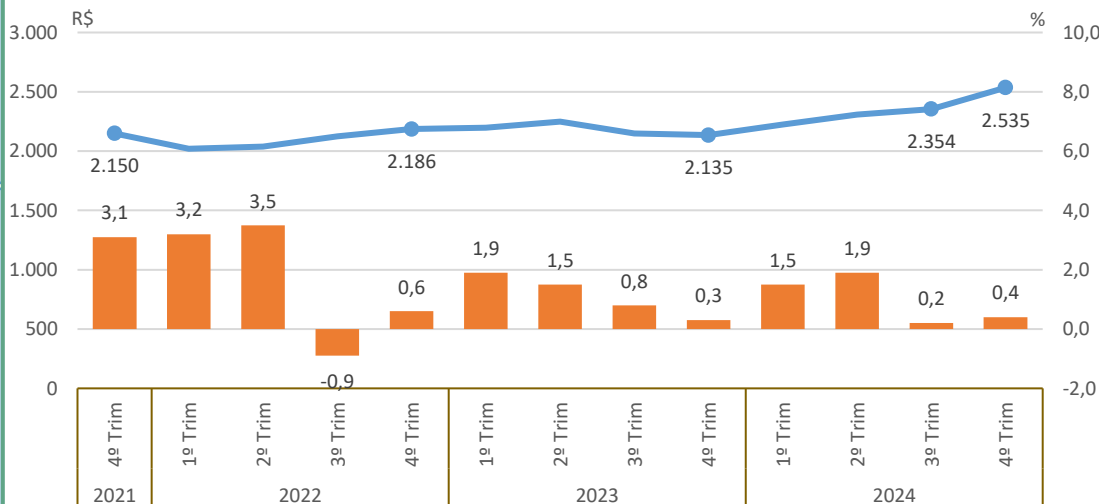
Taxa de Desocupação

Estimada em 8,4%, variou em -2,8p.p. em relação ao mesmo período do ano anterior. Todavia, não houve variação estatisticamente significativa em relação ao trimestre anterior.



Rendimento Médio Real Habitual de Todos os Trabalhos

Estimado em R\$ 2.535, aumentou em 18,7% em relação ao mesmo período do ano anterior. Com relação ao trimestre anterior, houve aumento de 7,7%



IPCA¹ Rendimento médio real habitualmente recebido

Empregados no Setor Privado

Com carteira de trabalho assinada

Estimados em 298 mil pessoas, aumentou em 41 mil pessoas, (16,1% em relação ao mesmo período do ano anterior). Entretanto, em relação ao trimestre anterior, não houve variação estatisticamente significativa.

Sem carteira de trabalho assinada

Estimados em 193 mil pessoas, não apresentou variação estatisticamente significativa em relação ao mesmo trimestre do ano anterior e, também, em relação ao trimestre anterior.

População em Idade de Trabalho

Estimada em 12.328 mil pessoas, aumentou em 129 mil pessoas, (1,1% em relação ao mesmo período do ano anterior). Entretanto, em relação ao trimestre anterior, não houve variação estatisticamente significativa.

População Ocupada

Estimada em 6.522 mil pessoas, aumentou em 395 mil pessoas, (6,4% em relação ao mesmo período do ano anterior). Com relação ao trimestre anterior, houve crescimento de 178 mil pessoas, ou seja, variação de 2,8%.

População Desocupada

Estimada em 720 mil pessoas, variou em -168 mil pessoas, (- 18,9% em relação ao mesmo período do ano anterior). Todavia, não houve variação estatisticamente significativa em relação ao trimestre anterior.

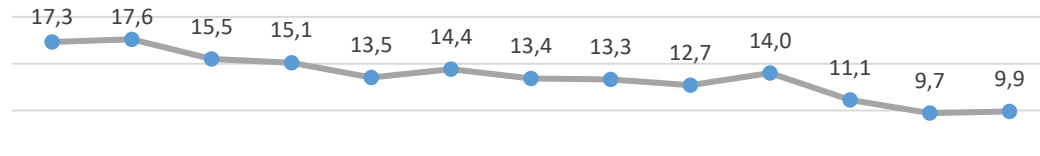
Nível da Ocupação

Estimado em 52,9%, aumentou em 2,7p.p. em relação ao mesmo período do ano anterior. Com relação ao trimestre anterior, houve aumento de 1,4p.p.

4º Trimestre de 2024

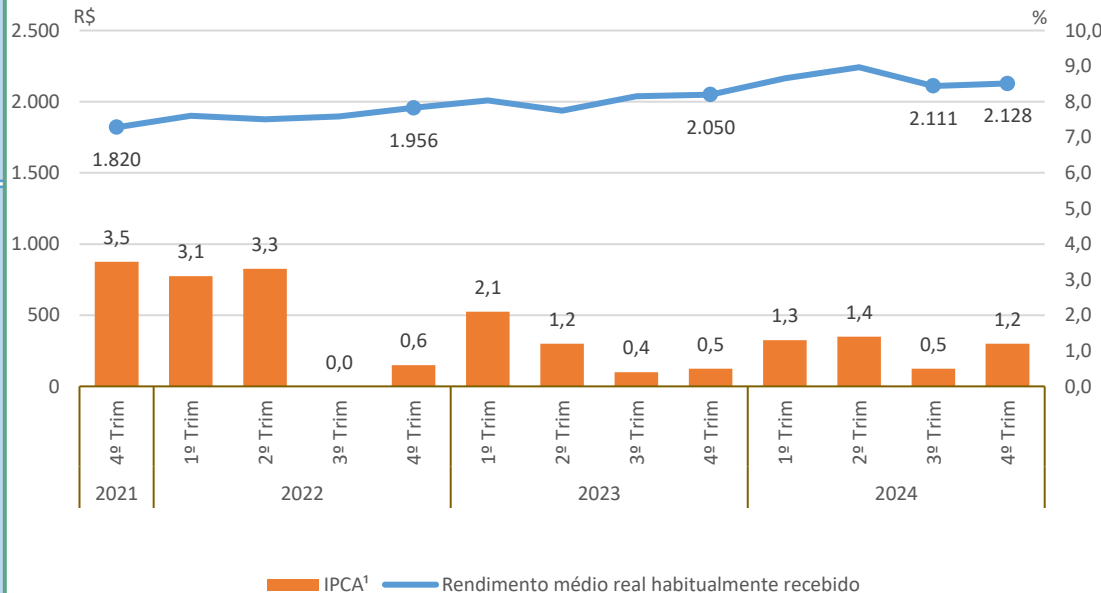
Taxa de Desocupação

Estimada em 9,9%, variou em -2,7p.p. em relação ao mesmo período do ano anterior. Todavia, não houve variação estatisticamente significativa em relação ao trimestre anterior.



Rendimento Médio Real Habitual de Todos os Trabalhos

Estimado em R\$ 2.128, não apresentou variação estatisticamente significativa em relação ao mesmo trimestre do ano anterior e, também, em relação ao trimestre anterior.



Empregados no Setor Privado

Com carteira de trabalho assinada

Estimados em 1.826 mil pessoas, aumentou em 211 mil pessoas, (13,0% em relação ao mesmo período do ano anterior). Com relação ao trimestre anterior, houve crescimento de 114 mil pessoas, ou seja, variação de 6,6%.

Sem carteira de trabalho assinada

Estimados em 1.355 mil pessoas, não apresentou variação estatisticamente significativa em relação ao mesmo trimestre do ano anterior e, também, em relação ao trimestre anterior.

4º Trimestre de 2024

População em Idade de Trabalho

Estimada em 17.873 mil pessoas, não apresentou variação estatisticamente significativa em relação ao mesmo trimestre do ano anterior e, também, em relação ao trimestre anterior.

População Ocupada

Estimada em 11.076 mil pessoas, aumentou em 328 mil pessoas, (3,0% em relação ao mesmo período do ano anterior). Entretanto, em relação ao trimestre anterior, não houve variação estatisticamente significativa.

População Desocupada

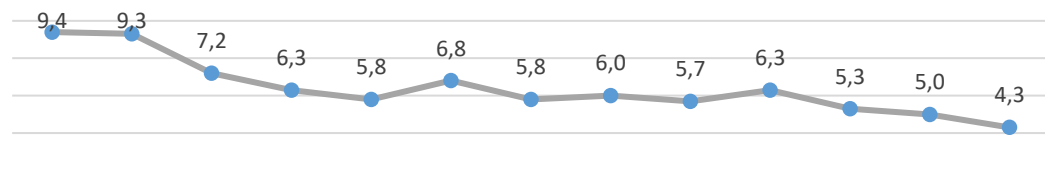
Estimada em 496 mil pessoas, variou em -152 mil pessoas, (-23,5% em relação ao mesmo período do ano anterior). Também, houve queda em relação ao trimestre anterior, -79 mil pessoas, ou seja, variação de -13,8%.

Nível da Ocupação

Estimado em 62,0%, aumentou em 1,4p.p. em relação ao mesmo período do ano anterior. Entretanto, em relação ao trimestre anterior, não houve variação estatisticamente significativa.

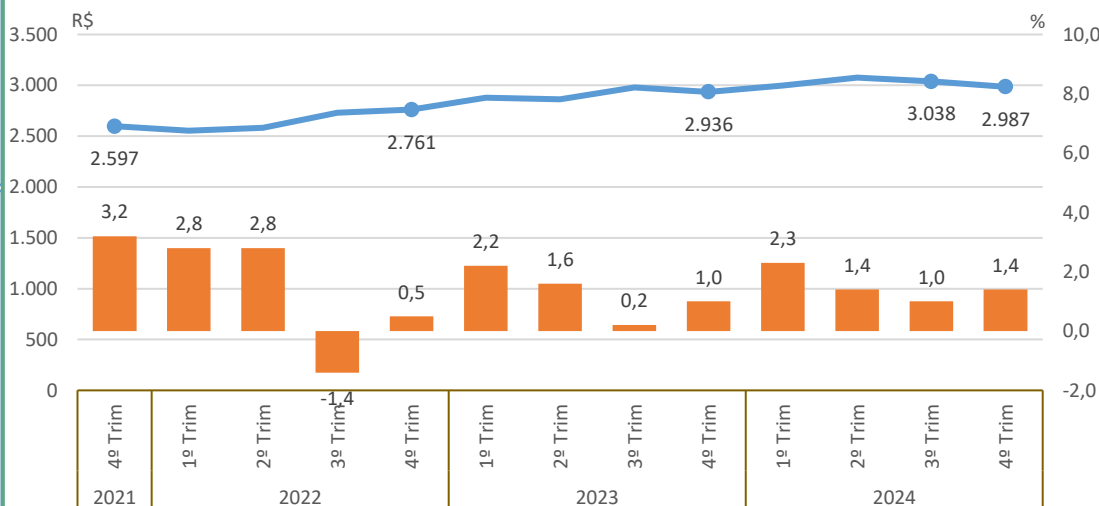
Taxa de Desocupação

Estimada em 4,3%, representa uma variação de -1,4p.p. em relação ao mesmo período do ano anterior. Dessa forma, -0,7p.p. em relação ao trimestre anterior.



Rendimento Médio Real Habitual de Todos os Trabalhos

Estimado em R\$ 2.987, não apresentou variação estatisticamente significativa em relação ao mesmo trimestre do ano anterior e, também, em relação ao trimestre anterior.



IPCA¹ | Rendimento médio real habitualmente recebido

Empregados no Setor Privado

Com carteira de trabalho assinada

Estimados em 4.359 mil pessoas, não apresentou variação estatisticamente significativa em relação ao mesmo trimestre do ano anterior e, também, em relação ao trimestre anterior.

Sem carteira de trabalho assinada

Estimados em 1.471 mil pessoas, não apresentou variação estatisticamente significativa em relação ao mesmo trimestre do ano anterior e, também, em relação ao trimestre anterior.

4º Trimestre de 2024

População em Idade de Trabalho

Estimada em 3.428 mil pessoas, não apresentou variação estatisticamente significativa em relação ao mesmo trimestre do ano anterior e, também, em relação ao trimestre anterior.

População Ocupada

Estimada em 2.081 mil pessoas, não apresentou variação estatisticamente significativa em relação ao mesmo trimestre do ano anterior e, também, em relação ao trimestre anterior.

População Desocupada

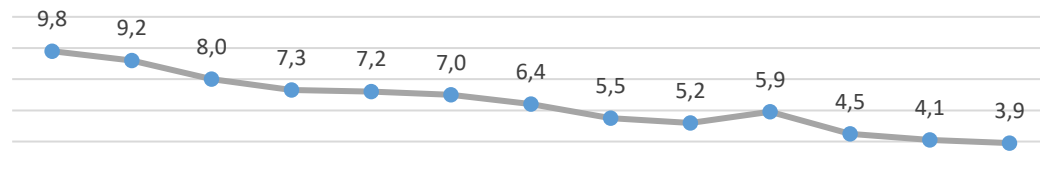
Estimada em 85 mil pessoas, variou em -29 mil pessoas, (-25,8% em relação ao mesmo período do ano anterior). Todavia, não houve variação estatisticamente significativa em relação ao trimestre anterior.

Nível da Ocupação

Estimado em 60,7%, não apresentou variação estatisticamente significativa em relação ao mesmo trimestre do ano anterior e, também, em relação ao trimestre anterior.

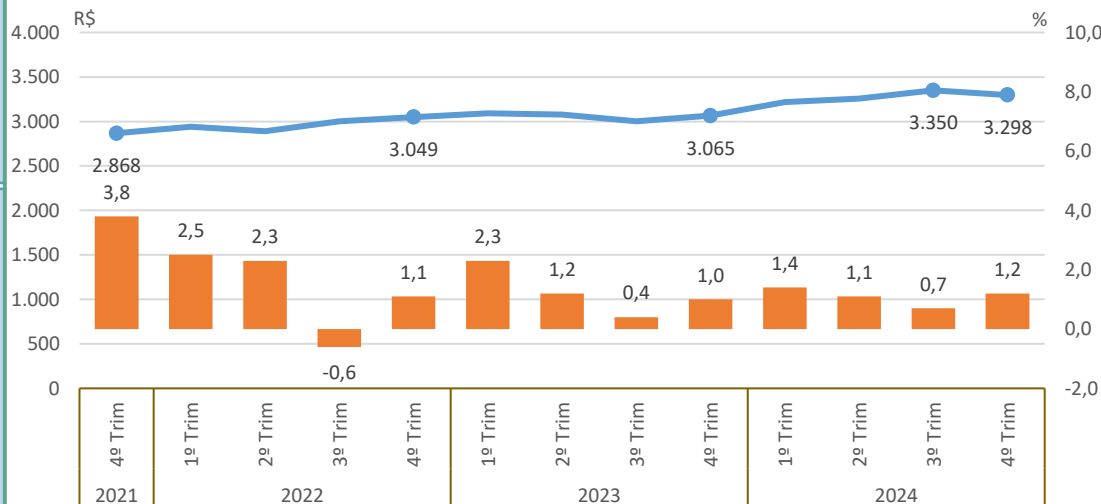
Taxa de Desocupação

Estimada em 3,9%, variou em -1,3p.p. em relação ao mesmo período do ano anterior. Todavia, não houve variação estatisticamente significativa em relação ao trimestre anterior.



Rendimento Médio Real Habitual de Todos os Trabalhos

Estimado em R\$ 3.298, aumentou em 7,6% em relação ao mesmo período do ano anterior. Entretanto, em relação ao trimestre anterior, não houve variação estatisticamente significativa.



IPCA¹ | Rendimento médio real habitualmente recebido

Empregados no Setor Privado

Com carteira de trabalho assinada

Estimados em 770 mil pessoas, não apresentou variação estatisticamente significativa em relação ao mesmo trimestre do ano anterior e, também, em relação ao trimestre anterior.

Sem carteira de trabalho assinada

Estimados em 306 mil pessoas, aumentou em 35 mil pessoas, (13,0% em relação ao mesmo período do ano anterior). Entretanto, em relação ao trimestre anterior, não houve variação estatisticamente significativa.

4º Trimestre de 2024

População em Idade de Trabalho

Estimada em 14.840 mil pessoas, aumentou em 118 mil pessoas, (0,8% em relação ao mesmo período do ano anterior). Entretanto, em relação ao trimestre anterior, não houve variação estatisticamente significativa.

População Ocupada

Estimada em 8.326 mil pessoas, aumentou em 176 mil pessoas, (2,2% em relação ao mesmo período do ano anterior). Entretanto, em relação ao trimestre anterior, não houve variação estatisticamente significativa.

População Desocupada

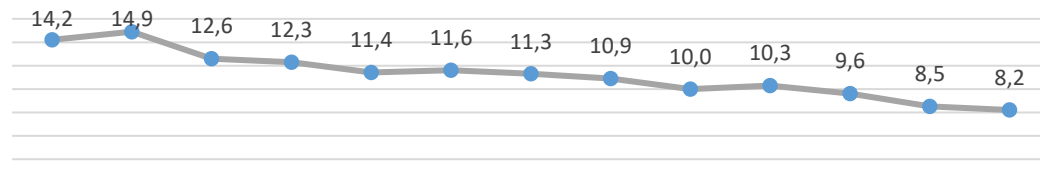
Estimada em 744 mil pessoas, variou em -165 mil pessoas, (-18,2% em relação ao mesmo período do ano anterior). Todavia, não houve variação estatisticamente significativa em relação ao trimestre anterior.

Nível da Ocupação

Estimado em 56,1%, não apresentou variação estatisticamente significativa em relação ao mesmo trimestre do ano anterior e, também, em relação ao trimestre anterior.

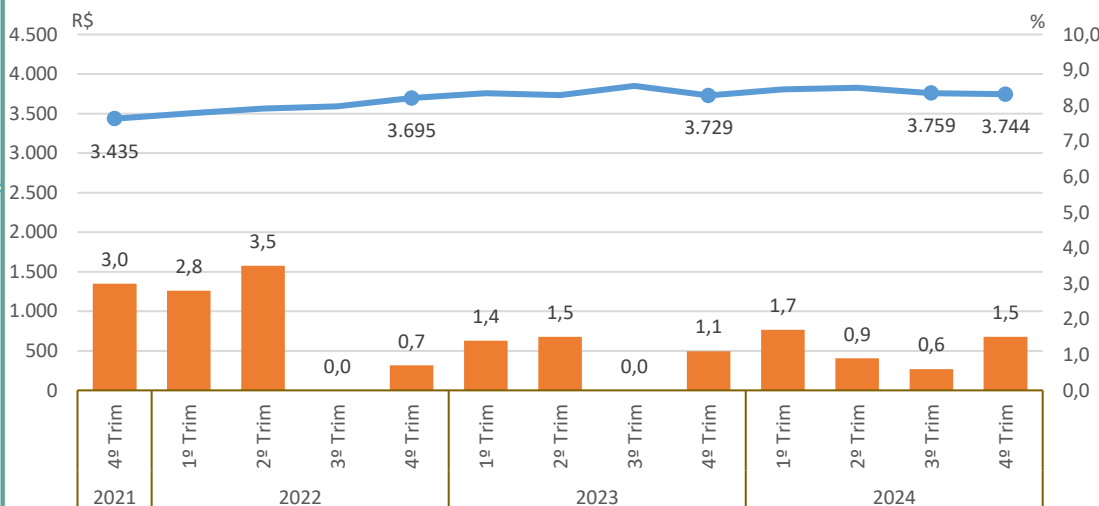
Taxa de Desocupação

Estimada em 8,2%, variou em -1,8p.p. em relação ao mesmo período do ano anterior. Todavia, não houve variação estatisticamente significativa em relação ao trimestre anterior.



Rendimento Médio Real Habitual de Todos os Trabalhos

Estimado em R\$ 3.744, não apresentou variação estatisticamente significativa em relação ao mesmo trimestre do ano anterior e, também, em relação ao trimestre anterior.



IPCA¹ — Rendimento médio real habitualmente recebido

Empregados no Setor Privado

Com carteira de trabalho assinada

Estimados em 3.079 mil pessoas, não apresentou variação estatisticamente significativa em relação ao mesmo trimestre do ano anterior e, também, em relação ao trimestre anterior.

Sem carteira de trabalho assinada

Estimados em 1.001 mil pessoas, não apresentou variação estatisticamente significativa em relação ao mesmo trimestre do ano anterior e, também, em relação ao trimestre anterior.

4º Trimestre de 2024

População em Idade de Trabalho

Estimada em 39.698 mil pessoas, aumentou em 478 mil pessoas, (1,2% em relação ao mesmo período do ano anterior). Com relação ao trimestre anterior, houve crescimento de 167 mil pessoas, ou seja, variação de 0,4%.

População Ocupada

Estimada em 25.052 mil pessoas, aumentou em 537 mil pessoas, (2,2% em relação ao mesmo período do ano anterior). Com relação ao trimestre anterior, houve crescimento de 290 mil pessoas, ou seja, variação de 1,2%.

População Desocupada

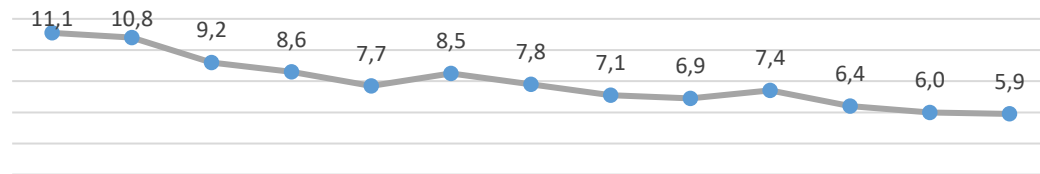
Estimada em 1.577 mil pessoas, variou em -228 mil pessoas, (- 12,6% em relação ao mesmo período do ano anterior). Todavia, não houve variação estatisticamente significativa em relação ao trimestre anterior.

Nível da Ocupação

Estimado em 63,1%, não apresentou variação estatisticamente significativa em relação ao mesmo trimestre do ano anterior e, também, em relação ao trimestre anterior.

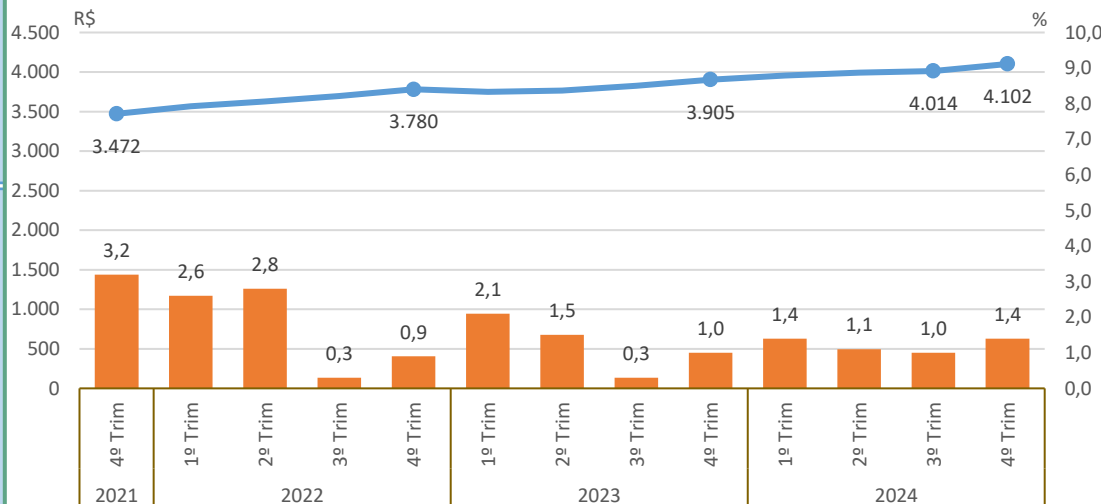
Taxa de Desocupação

Estimada em 5,9%, variou em -0,9p.p. em relação ao mesmo período do ano anterior. Todavia, não houve variação estatisticamente significativa em relação ao trimestre anterior.



Rendimento Médio Real Habitual de Todos os Trabalhos

Estimado em R\$ 4.102, aumentou em 5,0% em relação ao mesmo período do ano anterior. Entretanto, em relação ao trimestre anterior, não houve variação estatisticamente significativa.



IPCA¹ — Rendimento médio real habitualmente recebido

Empregados no Setor Privado

Com carteira de trabalho assinada

Estimados em 11.666 mil pessoas, não apresentou variação estatisticamente significativa em relação ao mesmo trimestre do ano anterior e, também, em relação ao trimestre anterior.

Sem carteira de trabalho assinada

Estimados em 2.697 mil pessoas, não apresentou variação estatisticamente significativa em relação ao mesmo trimestre do ano anterior e, também, em relação ao trimestre anterior.

4º Trimestre de 2024

População em Idade de Trabalho

Estimada em 9.623 mil pessoas, não apresentou variação estatisticamente significativa em relação ao mesmo trimestre do ano anterior e, também, em relação ao trimestre anterior.

População Ocupada

Estimada em 6.136 mil pessoas, aumentou em 181 mil pessoas, (3,0% em relação ao mesmo período do ano anterior). Com relação ao trimestre anterior, houve crescimento de 92 mil pessoas, ou seja, variação de 1,5%.

População Desocupada

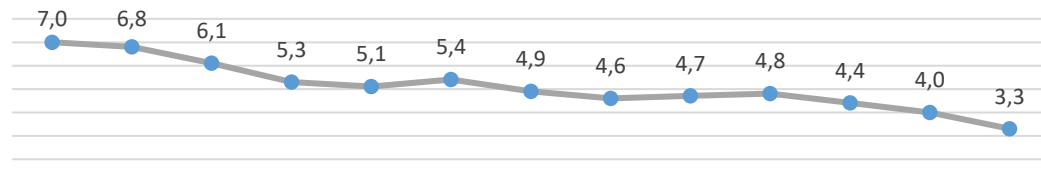
Estimada em 206 mil pessoas, variou em -88 mil pessoas, (- 29,8% em relação ao mesmo período do ano anterior). Também, houve queda em relação ao trimestre anterior, -47 mil pessoas, ou seja, variação de - 18,6%.

Nível da Ocupação

Estimado em 63,8%, aumentou em 1,9p.p. em relação ao mesmo período do ano anterior. Com relação ao trimestre anterior, houve aumento de 0,9p.p.

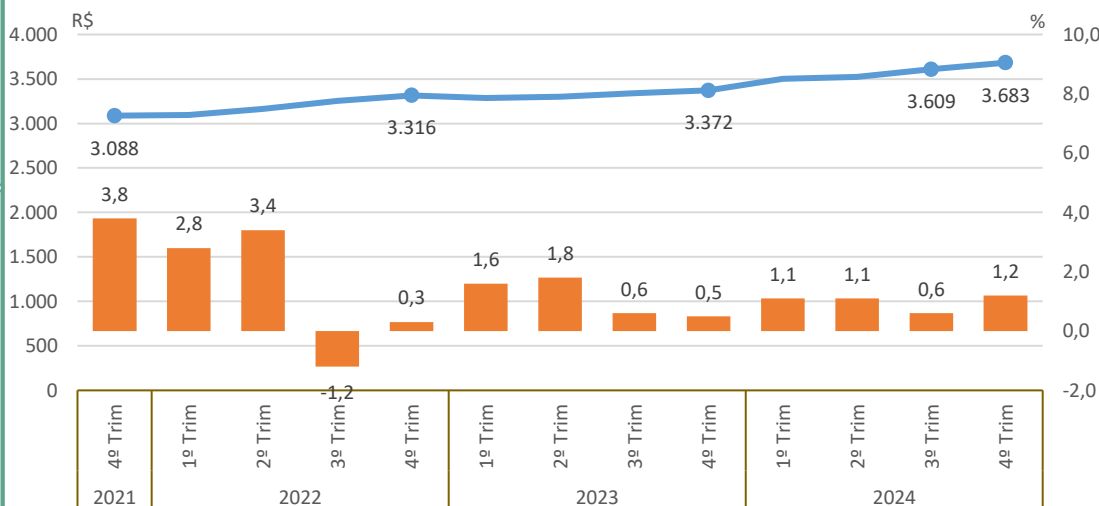
Taxa de Desocupação

Estimada em 3,3%, representa uma variação de -1,5p.p. em relação ao mesmo período do ano anterior. Dessa forma, -0,8p.p. em relação ao trimestre anterior.



Rendimento Médio Real Habitual de Todos os Trabalhos

Estimado em R\$ 3.683, aumentou em 9,2% em relação ao mesmo período do ano anterior. Entretanto, em relação ao trimestre anterior, não houve variação estatisticamente significativa.



Empregados no Setor Privado

Com carteira de trabalho assinada

Estimados em 2.731 mil pessoas, não apresentou variação estatisticamente significativa em relação ao mesmo trimestre do ano anterior e, também, em relação ao trimestre anterior.

Sem carteira de trabalho assinada

Estimados em 699 mil pessoas, aumentou em 100 mil pessoas, (16,6% em relação ao mesmo período do ano anterior). Com relação ao trimestre anterior, houve crescimento de 78 mil pessoas, ou seja, variação de 12,6%.

População em Idade de Trabalho

Estimada em 9.577 mil pessoas, não apresentou variação estatisticamente significativa em relação ao mesmo trimestre do ano anterior e, também, em relação ao trimestre anterior.

População Ocupada

Estimada em 6.077 mil pessoas, aumentou em 129 mil pessoas, (2,2% em relação ao mesmo período do ano anterior). Com relação ao trimestre anterior, houve crescimento de 93 mil pessoas, ou seja, variação de 1,6%.

População Desocupada

Estimada em 288 mil pessoas, não apresentou variação estatisticamente significativa em relação ao mesmo trimestre do ano anterior e, também, em relação ao trimestre anterior.

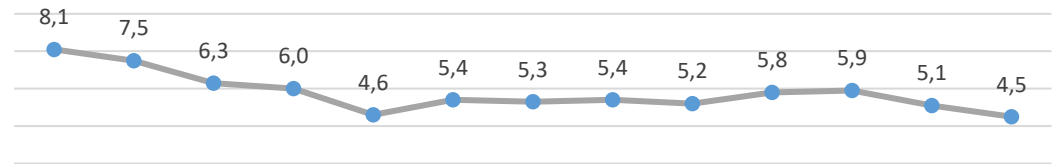
Nível da Ocupação

Estimado em 63,5%, não apresentou variação estatisticamente significativa em relação ao mesmo período do ano anterior. Todavia, houve um aumento de 0,8p.p. em relação ao trimestre anterior.

4º Trimestre de 2024

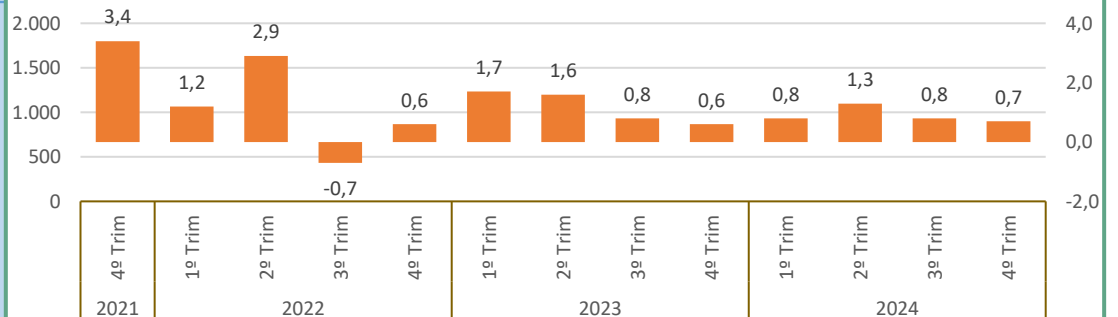
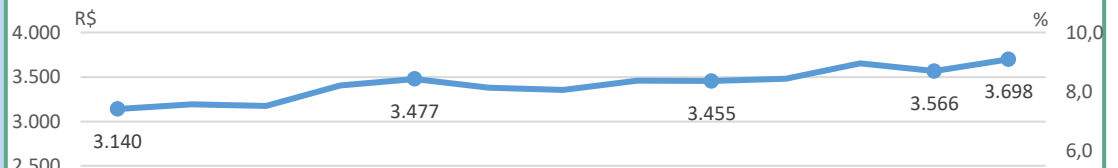
Taxa de Desocupação

Estimada em 4,5%, representa uma variação de -0,7p.p. em relação ao mesmo período do ano anterior. Dessa forma, -0,5p.p. em relação ao trimestre anterior.



Rendimento Médio Real Habitual de Todos os Trabalhos

Estimado em R\$ 3.698, aumentou em 7,0% em relação ao mesmo período do ano anterior. Com relação ao trimestre anterior, houve aumento de 3,7%



IPCA¹ | Rendimento médio real habitualmente recebido

Empregados no Setor Privado

Com carteira de trabalho assinada

Estimados em 2.561 mil pessoas, não apresentou variação estatisticamente significativa em relação ao mesmo período do ano anterior. Todavia, houve um aumento de 97 mil pessoas, em relação ao trimestre anterior, ou seja, variação de 4,0%.

Sem carteira de trabalho assinada

Estimados em 646 mil pessoas, aumentou em 104 mil pessoas, (19,1% em relação ao mesmo período do ano anterior). Entretanto, em relação ao trimestre anterior, não houve variação estatisticamente significativa.

População em Idade de Trabalho

Estimada em 2.257 mil pessoas, não apresentou variação estatisticamente significativa em relação ao mesmo trimestre do ano anterior e, também, em relação ao trimestre anterior.

População Ocupada

Estimada em 1.418 mil pessoas, não apresentou variação estatisticamente significativa em relação ao mesmo período do ano anterior. Entretanto, em relação ao trimestre anterior, -29 mil pessoas, ou seja, variação de -2,0%.

População Desocupada

Estimada em 55 mil pessoas, não apresentou variação estatisticamente significativa em relação ao mesmo trimestre do ano anterior e, também, em relação ao trimestre anterior.

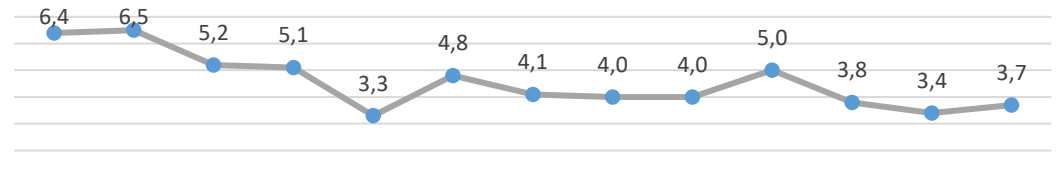
Nível da Ocupação

Estimado em 62,8%, não apresentou variação estatisticamente significativa em relação ao mesmo período do ano anterior. Entretanto, em relação ao trimestre anterior, houve variação de -1,4p.p.

4º Trimestre de 2024

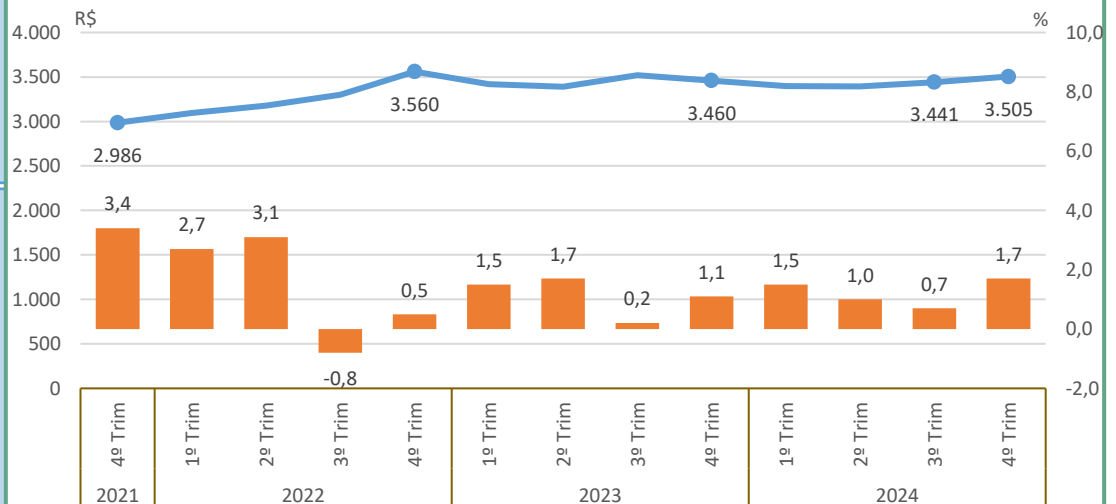
Taxa de Desocupação

Estimada em 3,7%, não apresentou variação estatisticamente significativa em relação ao mesmo trimestre do ano anterior e, também, em relação ao trimestre anterior.



Rendimento Médio Real Habitual de Todos os Trabalhos

Estimado em R\$ 3.505, não apresentou variação estatisticamente significativa em relação ao mesmo trimestre do ano anterior e, também, em relação ao trimestre anterior.



Empregados no Setor Privado

Com carteira de trabalho assinada

Estimados em 569 mil pessoas, não apresentou variação estatisticamente significativa em relação ao mesmo trimestre do ano anterior e, também, em relação ao trimestre anterior.

Sem carteira de trabalho assinada

Estimados em 163 mil pessoas, não apresentou variação estatisticamente significativa em relação ao mesmo trimestre do ano anterior e, também, em relação ao trimestre anterior.

População em Idade de Trabalho

Estimada em 2.830 mil pessoas, não apresentou variação estatisticamente significativa em relação ao mesmo trimestre do ano anterior e, também, em relação ao trimestre anterior.

População Ocupada

Estimada em 1.936 mil pessoas, aumentou em 68 mil pessoas, (3,7% em relação ao mesmo período do ano anterior). Entretanto, em relação ao trimestre anterior, não houve variação estatisticamente significativa.

População Desocupada

Estimada em 49 mil pessoas, variou em -27 mil pessoas, (-35,4% em relação ao mesmo período do ano anterior). Todavia, não houve variação estatisticamente significativa em relação ao trimestre anterior.

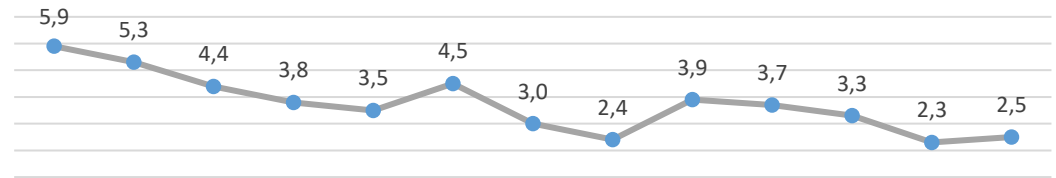
Nível da Ocupação

Estimado em 68,4%, aumentou em 2,2p.p. em relação ao mesmo período do ano anterior. Entretanto, em relação ao trimestre anterior, não houve variação estatisticamente significativa.

4º Trimestre de 2024

Taxa de Desocupação

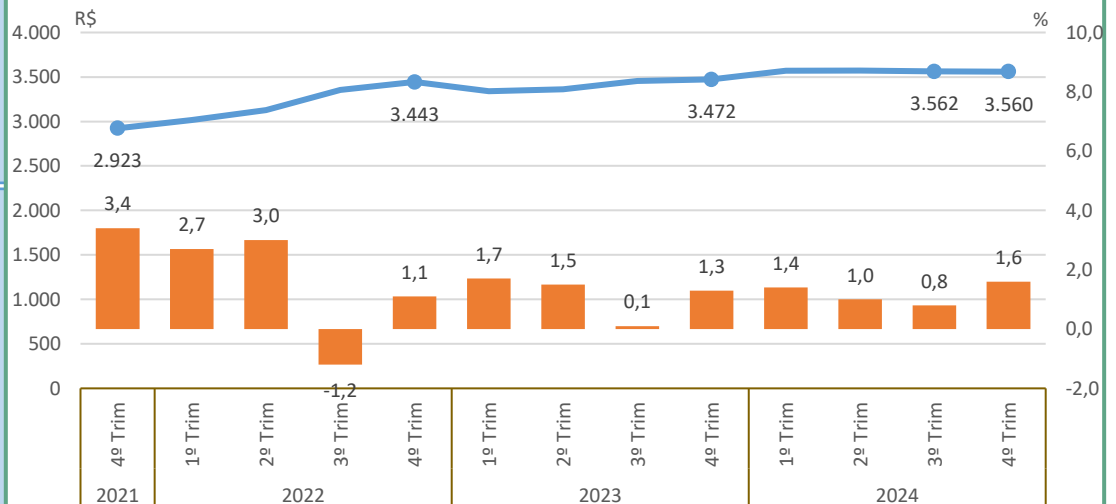
Estimada em 2,5%, variou em -1,4p.p. em relação ao mesmo período do ano anterior. Todavia, não houve variação estatisticamente significativa em relação ao trimestre anterior.



4º Trím	1º Trím	2º Trím	3º Trím	4º Trím	1º Trím	2º Trím	3º Trím	4º Trím	1º Trím	2º Trím	3º Trím	4º Trím
2021					2022				2023			
												2024

Rendimento Médio Real Habitual de Todos os Trabalhos

Estimado em R\$ 3.560, não apresentou variação estatisticamente significativa em relação ao mesmo trimestre do ano anterior e, também, em relação ao trimestre anterior.



IPCA¹ Rendimento médio real habitualmente recebido

Empregados no Setor Privado

Com carteira de trabalho assinada

Estimados em 819 mil pessoas, não apresentou variação estatisticamente significativa em relação ao mesmo trimestre do ano anterior e, também, em relação ao trimestre anterior.

Sem carteira de trabalho assinada

Estimados em 227 mil pessoas, não apresentou variação estatisticamente significativa em relação ao mesmo trimestre do ano anterior e, também, em relação ao trimestre anterior.

4º Trimestre de 2024

População em Idade de Trabalho

Estimada em 6.022 mil pessoas, não apresentou variação estatisticamente significativa em relação ao mesmo trimestre do ano anterior e, também, em relação ao trimestre anterior.

População Ocupada

Estimada em 3.859 mil pessoas, não apresentou variação estatisticamente significativa em relação ao mesmo trimestre do ano anterior e, também, em relação ao trimestre anterior.

População Desocupada

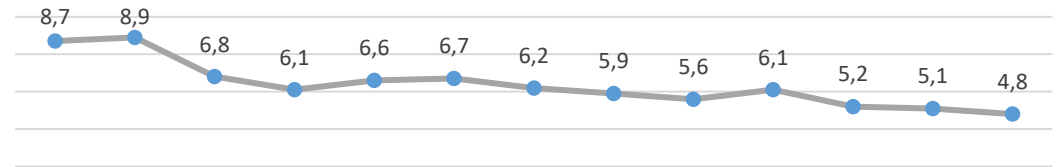
Estimada em 195 mil pessoas, não apresentou variação estatisticamente significativa em relação ao mesmo trimestre do ano anterior e, também, em relação ao trimestre anterior.

Nível da Ocupação

Estimado em 64,1%, não apresentou variação estatisticamente significativa em relação ao mesmo trimestre do ano anterior e, também, em relação ao trimestre anterior.

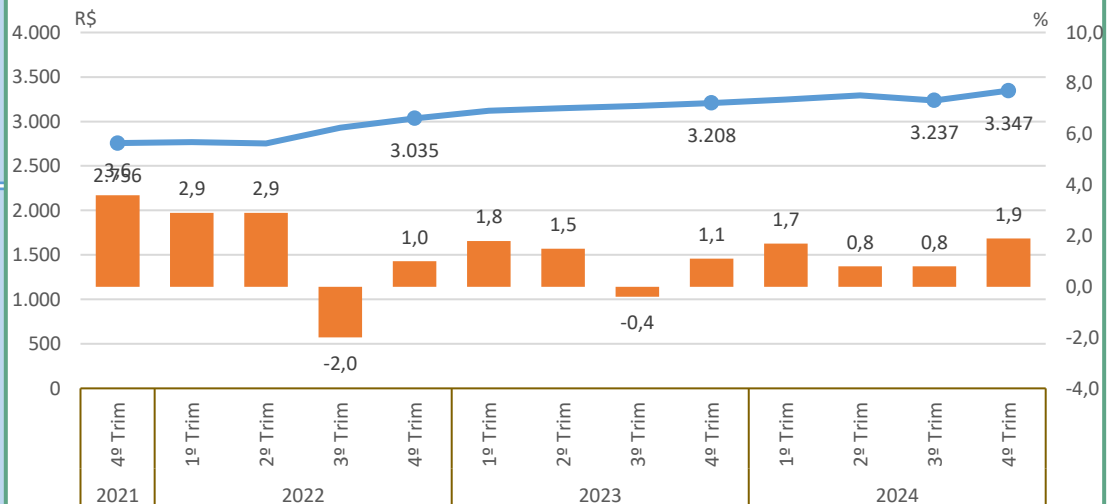
Taxa de Desocupação

Estimada em 4,8%, não apresentou variação estatisticamente significativa em relação ao mesmo trimestre do ano anterior e, também, em relação ao trimestre anterior.



Rendimento Médio Real Habitual de Todos os Trabalhos

Estimado em R\$ 3.347, não apresentou variação estatisticamente significativa em relação ao mesmo trimestre do ano anterior e, também, em relação ao trimestre anterior.



IPCA¹ — Rendimento médio real habitualmente recebido

Empregados no Setor Privado

Com carteira de trabalho assinada

Estimados em 1.528 mil pessoas, não apresentou variação estatisticamente significativa em relação ao mesmo trimestre do ano anterior e, também, em relação ao trimestre anterior.

Sem carteira de trabalho assinada

Estimados em 558 mil pessoas, não apresentou variação estatisticamente significativa em relação ao mesmo trimestre do ano anterior e, também, em relação ao trimestre anterior.

