

População em Idade de Trabalho

Estimada em 174.747 mil pessoas, aumentou em 1.318 mil pessoas, (0,8% em relação ao mesmo período do ano anterior). Com relação ao trimestre anterior, houve crescimento de 336 mil pessoas, ou seja, variação de 0,2%.

População Ocupada

Estimada em 102.998 mil pessoas, aumentou em 1.166 mil pessoas, (1,1% em relação ao mesmo período do ano anterior). Com relação ao trimestre anterior, houve crescimento de 565 mil pessoas, ou seja, variação de 0,6%.

População Desocupada

Estimada em 5.503 mil pessoas, variou em -1.182 mil pessoas, (-17,7% em relação ao mesmo período do ano anterior). Também, houve queda em relação ao trimestre anterior, -542 mil pessoas, ou seja, variação de -9,0%.

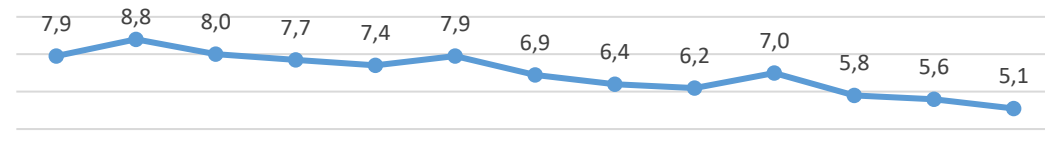
Nível da Ocupação

Estimado em 58,9%, não apresentou variação estatisticamente significativa em relação ao mesmo período do ano anterior. Todavia, houve um aumento de 0,2p.p. em relação ao trimestre anterior.

4º Trimestre de 2025

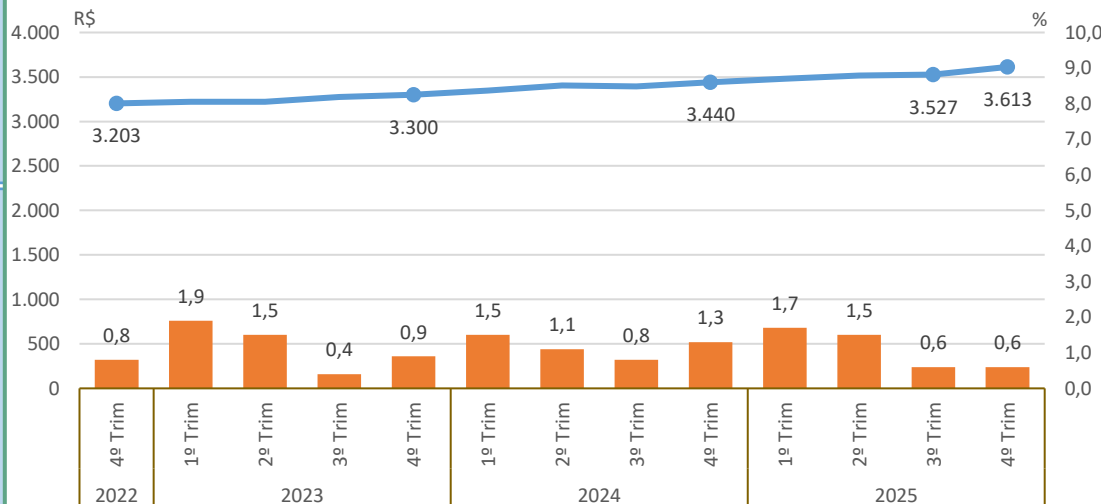
Taxa de Desocupação

Estimada em 5,1%, representa uma variação de -1,1p.p. em relação ao mesmo período do ano anterior. Dessa forma, -0,5p.p. em relação ao trimestre anterior.



Rendimento Médio Real Habitual de Todos os Trabalhos

Estimado em R\$ 3.613, aumentou em 5,0% em relação ao mesmo período do ano anterior. Com relação ao trimestre anterior, houve aumento de 2,4%



IPCA¹ | Rendimento médio real habitualmente recebido

Empregados no Setor Privado

Com carteira de trabalho assinada

Estimados em 39.409 mil pessoas, aumentou em 939 mil pessoas, (2,4% em relação ao mesmo período do ano anterior). Entretanto, em relação ao trimestre anterior, não houve variação estatisticamente significativa.

Sem carteira de trabalho assinada

Estimados em 13.565 mil pessoas, variou em -361 mil pessoas, (-2,6% em relação ao mesmo período do ano anterior). Todavia, não houve variação estatisticamente significativa em relação ao trimestre anterior.

População em Idade de Trabalho

Estimada em 14.382 mil pessoas, não apresentou variação estatisticamente significativa em relação ao mesmo trimestre do ano anterior e, também, em relação ao trimestre anterior.

População Ocupada

Estimada em 8.172 mil pessoas, não apresentou variação estatisticamente significativa em relação ao mesmo trimestre do ano anterior e, também, em relação ao trimestre anterior.

População Desocupada

Estimada em 500 mil pessoas, variou em -98 mil pessoas, (-16,3% em relação ao mesmo período do ano anterior). Todavia, não houve variação estatisticamente significativa em relação ao trimestre anterior.

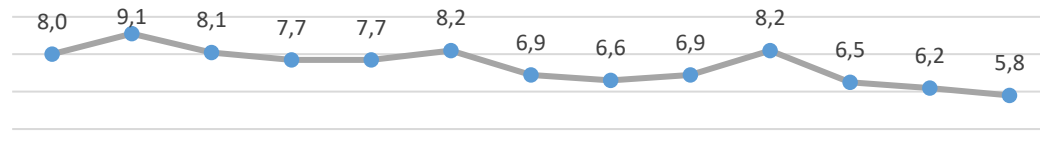
Nível da Ocupação

Estimado em 56,8%, não apresentou variação estatisticamente significativa em relação ao mesmo trimestre do ano anterior e, também, em relação ao trimestre anterior.

4º Trimestre de 2025

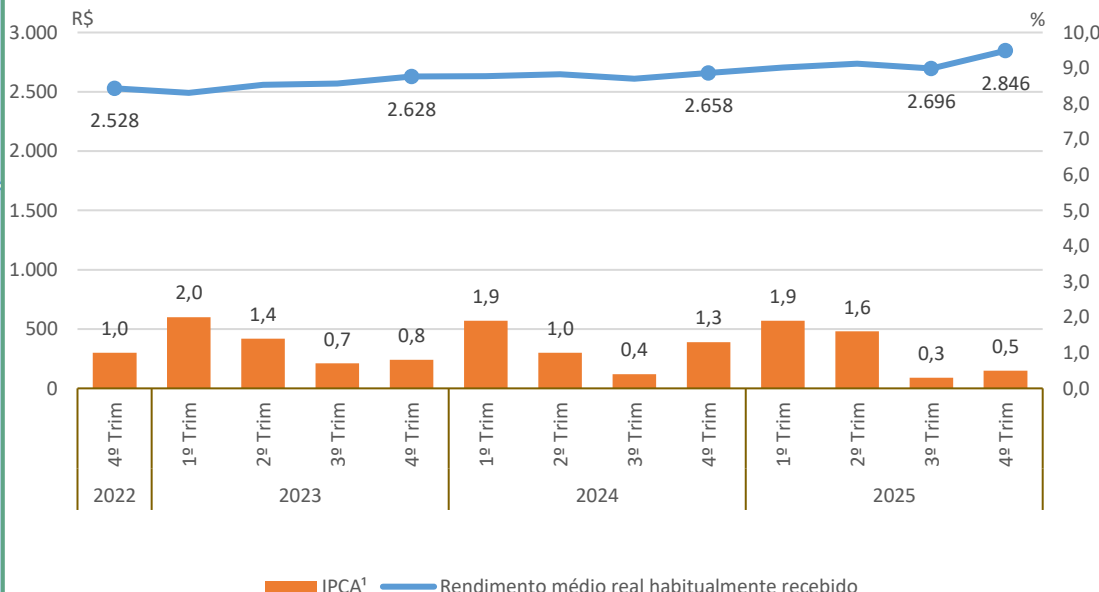
Taxa de Desocupação

Estimada em 5,8%, variou em -1,1p.p. em relação ao mesmo período do ano anterior. Todavia, não houve variação estatisticamente significativa em relação ao trimestre anterior.



Rendimento Médio Real Habitual de Todos os Trabalhos

Estimado em R\$ 2.846, aumentou em 7,1% em relação ao mesmo período do ano anterior. Com relação ao trimestre anterior, houve aumento de 5,6%



Empregados no Setor Privado

Com carteira de trabalho assinada

Estimados em 2.065 mil pessoas, aumentou em 100 mil pessoas, (5,1% em relação ao mesmo período do ano anterior). Entretanto, em relação ao trimestre anterior, não houve variação estatisticamente significativa.

Sem carteira de trabalho assinada

Estimados em 1.360 mil pessoas, não apresentou variação estatisticamente significativa em relação ao mesmo trimestre do ano anterior e, também, em relação ao trimestre anterior.

4º Trimestre de 2025

População em Idade de Trabalho

Estimada em 46.290 mil pessoas, aumentou em 332 mil pessoas, (0,7% em relação ao mesmo período do ano anterior). Entretanto, em relação ao trimestre anterior, não houve variação estatisticamente significativa.

População Ocupada

Estimada em 23.513 mil pessoas, aumentou em 383 mil pessoas, (1,7% em relação ao mesmo período do ano anterior). Com relação ao trimestre anterior, houve crescimento de 194 mil pessoas, ou seja, variação de 0,8%.

População Desocupada

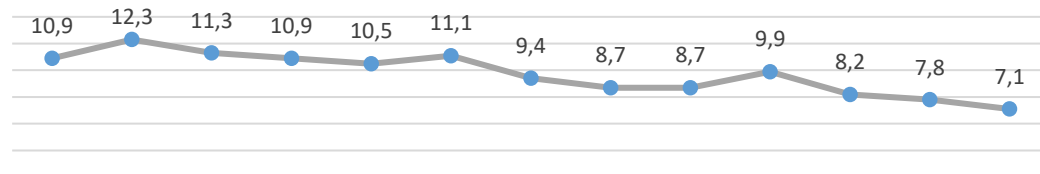
Estimada em 1.806 mil pessoas, variou em -387 mil pessoas, (-17,6% em relação ao mesmo período do ano anterior). Também, houve queda em relação ao trimestre anterior, -179 mil pessoas, ou seja, variação de -9,0%.

Nível da Ocupação

Estimado em 50,8%, não apresentou variação estatisticamente significativa em relação ao mesmo trimestre do ano anterior e, também, em relação ao trimestre anterior.

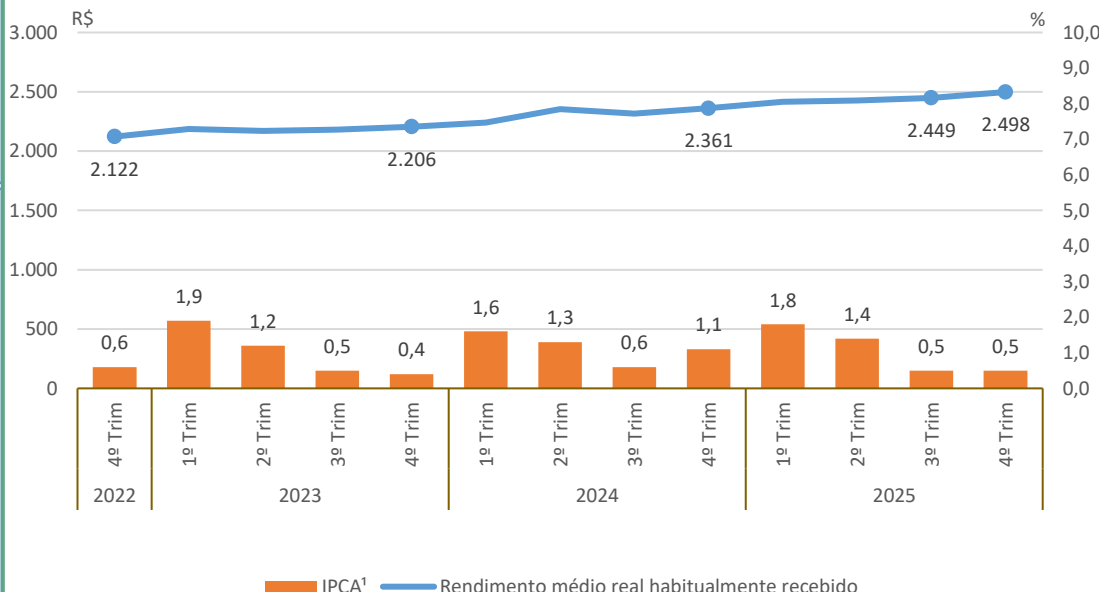
Taxa de Desocupação

Estimada em 7,1%, representa uma variação de -1,5p.p. em relação ao mesmo período do ano anterior. Dessa forma, -0,7p.p. em relação ao trimestre anterior.



Rendimento Médio Real Habitual de Todos os Trabalhos

Estimado em R\$ 2.498, aumentou em 5,8% em relação ao mesmo período do ano anterior. Entretanto, em relação ao trimestre anterior, não houve variação estatisticamente significativa.



Empregados no Setor Privado

Com carteira de trabalho assinada

Estimados em 6.369 mil pessoas, não apresentou variação estatisticamente significativa em relação ao mesmo trimestre do ano anterior e, também, em relação ao trimestre anterior.

Sem carteira de trabalho assinada

Estimados em 4.322 mil pessoas, variou em -178 mil pessoas, (-4,0% em relação ao mesmo período do ano anterior). Todavia, não houve variação estatisticamente significativa em relação ao trimestre anterior.

4º Trimestre de 2025

População em Idade de Trabalho

Estimada em 74.278 mil pessoas, aumentou em 391 mil pessoas, (0,5% em relação ao mesmo período do ano anterior). Entretanto, em relação ao trimestre anterior, não houve variação estatisticamente significativa.

População Ocupada

Estimada em 45.757 mil pessoas, não apresentou variação estatisticamente significativa em relação ao mesmo trimestre do ano anterior e, também, em relação ao trimestre anterior.

População Desocupada

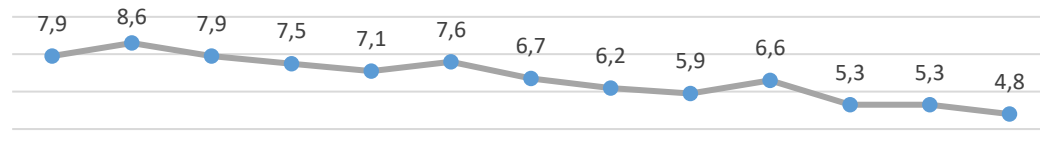
Estimada em 2.307 mil pessoas, variou em -525 mil pessoas, (- 18,5% em relação ao mesmo período do ano anterior). Também, houve queda em relação ao trimestre anterior, -222 mil pessoas, ou seja, variação de - 8,8%.

Nível da Ocupação

Estimado em 61,6%, não apresentou variação estatisticamente significativa em relação ao mesmo trimestre do ano anterior e, também, em relação ao trimestre anterior.

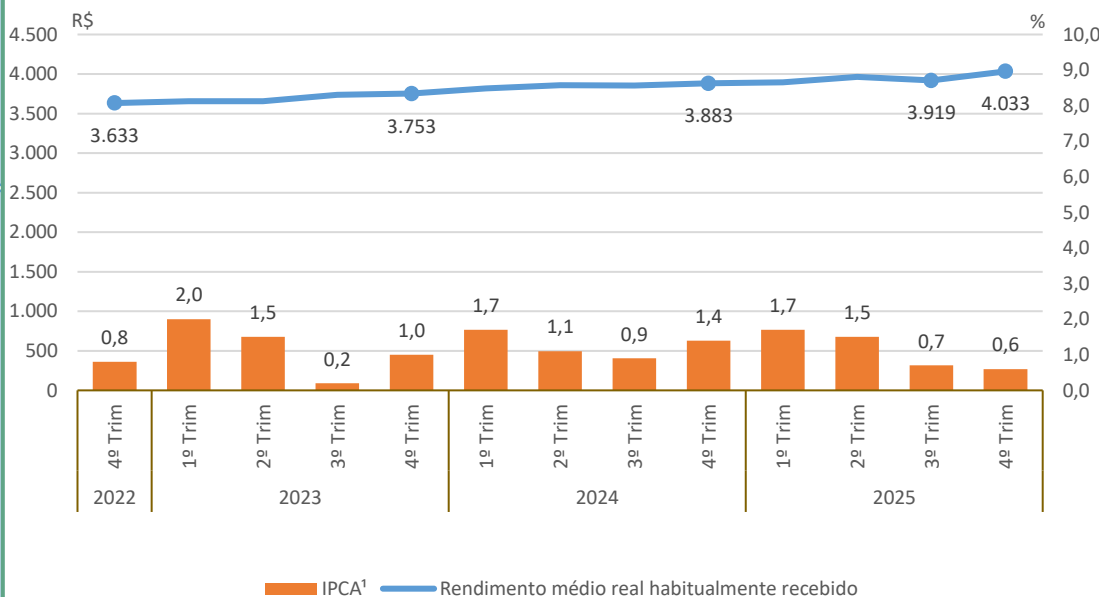
Taxa de Desocupação

Estimada em 4,8%, representa uma variação de -1,1p.p. em relação ao mesmo período do ano anterior. Dessa forma, -0,5p.p. em relação ao trimestre anterior.



Rendimento Médio Real Habitual de Todos os Trabalhos

Estimado em R\$ 4.033, aumentou em 3,9% em relação ao mesmo período do ano anterior. Com relação ao trimestre anterior, houve aumento de 2,9%



Empregados no Setor Privado

Com carteira de trabalho assinada

Estimados em 19.850 mil pessoas, aumentou em 520 mil pessoas, (2,7% em relação ao mesmo período do ano anterior). Entretanto, em relação ao trimestre anterior, não houve variação estatisticamente significativa.

Sem carteira de trabalho assinada

Estimados em 5.167 mil pessoas, não apresentou variação estatisticamente significativa em relação ao mesmo trimestre do ano anterior e, também, em relação ao trimestre anterior.

4º Trimestre de 2025

População em Idade de Trabalho

Estimada em 25.921 mil pessoas, aumentou em 292 mil pessoas, (1,1% em relação ao mesmo período do ano anterior). Com relação ao trimestre anterior, houve crescimento de 94 mil pessoas, ou seja, variação de 0,4%.

População Ocupada

Estimada em 16.673 mil pessoas, não apresentou variação estatisticamente significativa em relação ao mesmo período do ano anterior. Todavia, houve um aumento de 133 mil pessoas, em relação ao trimestre anterior, ou seja, variação de 0,8%.

População Desocupada

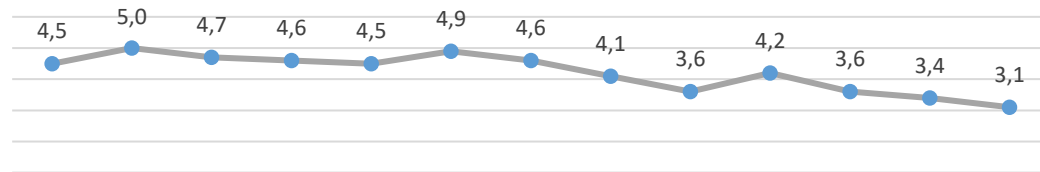
Estimada em 533 mil pessoas, variou em -76 mil pessoas, (- 12,5% em relação ao mesmo período do ano anterior). Também, houve queda em relação ao trimestre anterior, -50 mil pessoas, ou seja, variação de - 8,7%.

Nível da Ocupação

Estimado em 64,3%, não apresentou variação estatisticamente significativa em relação ao mesmo trimestre do ano anterior e, também, em relação ao trimestre anterior.

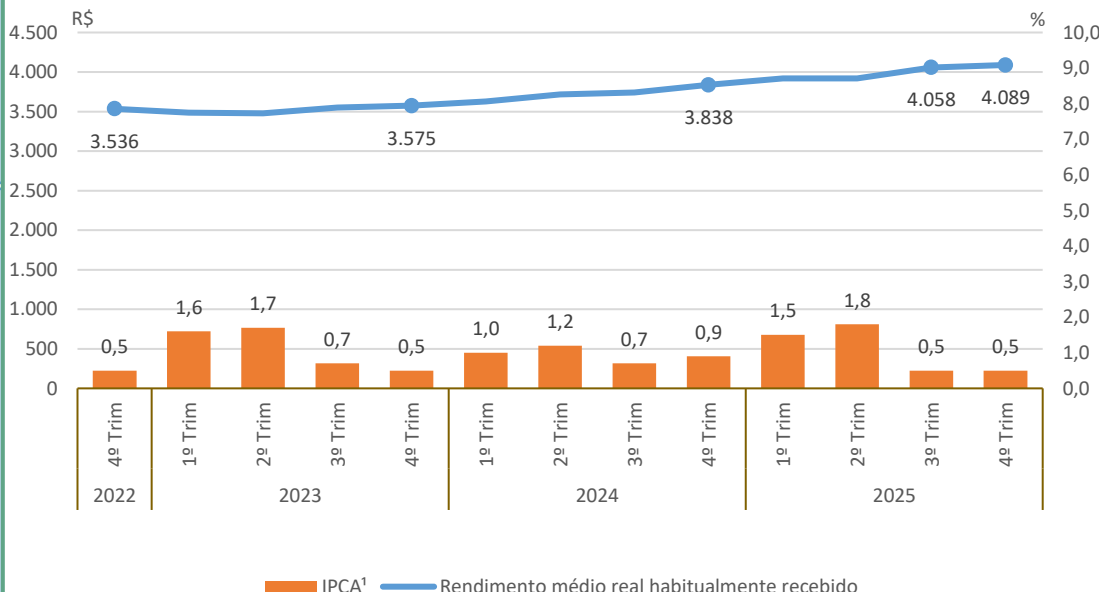
Taxa de Desocupação

Estimada em 3,1%, representa uma variação de -0,5p.p. em relação ao mesmo período do ano anterior. Dessa forma, -0,3p.p. em relação ao trimestre anterior.



Rendimento Médio Real Habitual de Todos os Trabalhos

Estimado em R\$ 4.089, aumentou em 6,6% em relação ao mesmo período do ano anterior. Entretanto, em relação ao trimestre anterior, não houve variação estatisticamente significativa.



Empregados no Setor Privado

Com carteira de trabalho assinada

Estimados em 7.541 mil pessoas, não apresentou variação estatisticamente significativa em relação ao mesmo trimestre do ano anterior e, também, em relação ao trimestre anterior.

Sem carteira de trabalho assinada

Estimados em 1.593 mil pessoas, não apresentou variação estatisticamente significativa em relação ao mesmo período do ano anterior. Todavia, houve um aumento de 82 mil pessoas, em relação ao trimestre anterior, ou seja, variação de 5,4%.

4º Trimestre de 2025

População em Idade de Trabalho

Estimada em 13.875 mil pessoas, aumentou em 232 mil pessoas, (1,7% em relação ao mesmo período do ano anterior). Entretanto, em relação ao trimestre anterior, não houve variação estatisticamente significativa.

População Ocupada

Estimada em 8.883 mil pessoas, não apresentou variação estatisticamente significativa em relação ao mesmo trimestre do ano anterior e, também, em relação ao trimestre anterior.

População Desocupada

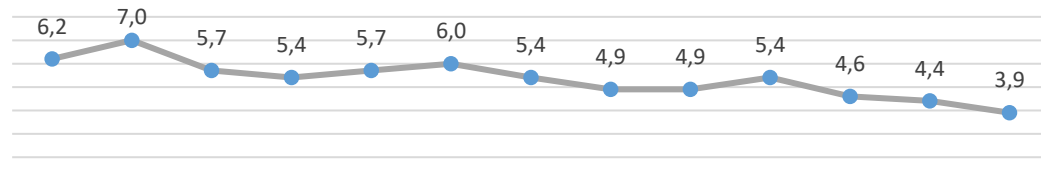
Estimada em 357 mil pessoas, variou em -97 mil pessoas, (-21,4% em relação ao mesmo período do ano anterior). Também, houve queda em relação ao trimestre anterior, -50 mil pessoas, ou seja, variação de -12,2%.

Nível da Ocupação

Estimado em 64,0%, não apresentou variação estatisticamente significativa em relação ao mesmo trimestre do ano anterior e, também, em relação ao trimestre anterior.

Taxa de Desocupação

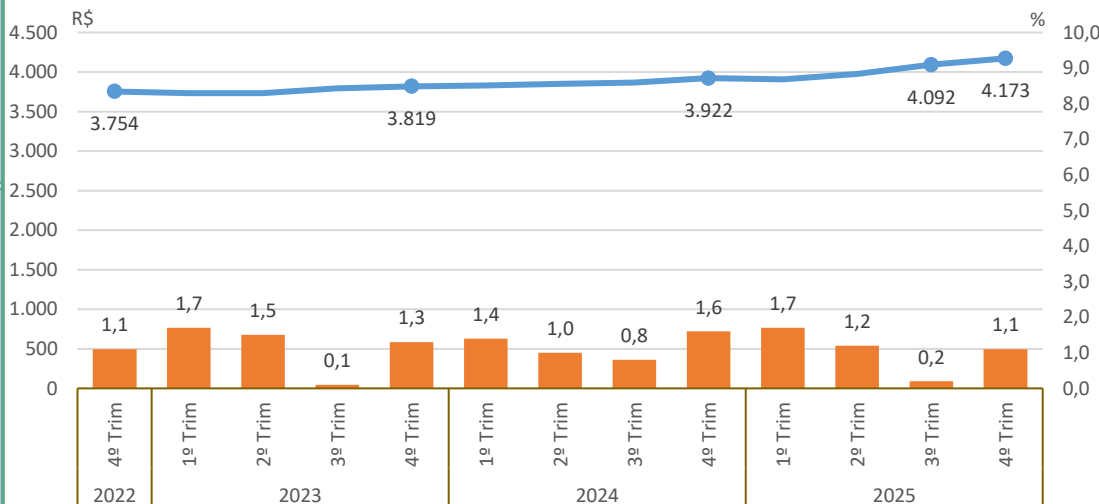
Estimada em 3,9%, representa uma variação de -1,1p.p. em relação ao mesmo período do ano anterior. Dessa forma, -0,5p.p. em relação ao trimestre anterior.



2022	2023	2024	2025
4º Trím	1º Trím	2º Trím	3º Trím
4º Trím	1º Trím	2º Trím	3º Trím
4º Trím	1º Trím	2º Trím	3º Trím
4º Trím	1º Trím	2º Trím	3º Trím

Rendimento Médio Real Habitual de Todos os Trabalhos

Estimado em R\$ 4.173, aumentou em 6,4% em relação ao mesmo período do ano anterior. Entretanto, em relação ao trimestre anterior, não houve variação estatisticamente significativa.



IPCA¹ | Rendimento médio real habitualmente recebido

Empregados no Setor Privado

Com carteira de trabalho assinada

Estimados em 3.584 mil pessoas, não apresentou variação estatisticamente significativa em relação ao mesmo trimestre do ano anterior e, também, em relação ao trimestre anterior.

Sem carteira de trabalho assinada

Estimados em 1.124 mil pessoas, não apresentou variação estatisticamente significativa em relação ao mesmo trimestre do ano anterior e, também, em relação ao trimestre anterior.

População em Idade de Trabalho

Estimada em 1.397 mil pessoas, não apresentou variação estatisticamente significativa em relação ao mesmo trimestre do ano anterior e, também, em relação ao trimestre anterior.

População Ocupada

Estimada em 799 mil pessoas, não apresentou variação estatisticamente significativa em relação ao mesmo trimestre do ano anterior e, também, em relação ao trimestre anterior.

População Desocupada

Estimada em 21 mil pessoas, não apresentou variação estatisticamente significativa em relação ao mesmo trimestre do ano anterior e, também, em relação ao trimestre anterior.

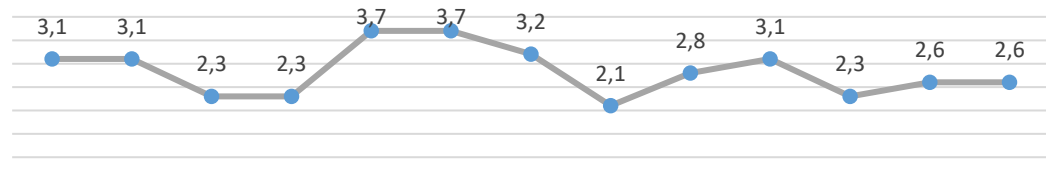
Nível da Ocupação

Estimado em 57,2%, não apresentou variação estatisticamente significativa em relação ao mesmo trimestre do ano anterior e, também, em relação ao trimestre anterior.

4º Trimestre de 2025

Taxa de Desocupação

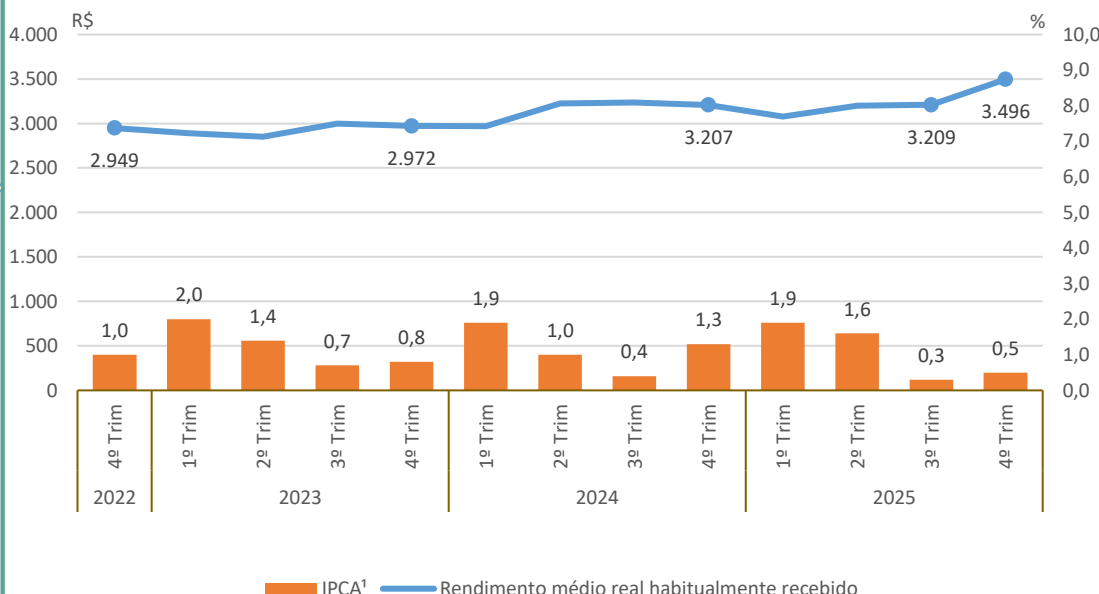
Estimada em 2,6%, não apresentou variação estatisticamente significativa em relação ao mesmo trimestre do ano anterior e, também, em relação ao trimestre anterior.



4º Trím	1º Trím	2º Trím	3º Trím	4º Trím	1º Trím	2º Trím	3º Trím	4º Trím	1º Trím	2º Trím	3º Trím	4º Trím	
2022					2023				2024				2025

Rendimento Médio Real Habitual de Todos os Trabalhos

Estimado em R\$ 3.496, não apresentou variação estatisticamente significativa em relação ao mesmo período do ano anterior. Todavia, houve um aumento de 9,0% em relação ao trimestre anterior.



Empregados no Setor Privado

Com carteira de trabalho assinada

Estimados em 240 mil pessoas, aumentou em 31 mil pessoas, (14,8% em relação ao mesmo período do ano anterior). Entretanto, em relação ao trimestre anterior, não houve variação estatisticamente significativa.

Sem carteira de trabalho assinada

Estimados em 117 mil pessoas, aumentou em 46 mil pessoas, (65,2% em relação ao mesmo período do ano anterior). Entretanto, em relação ao trimestre anterior, -17 mil pessoas, ou seja, variação de -12,6%.

População em Idade de Trabalho

Estimada em 667 mil pessoas, aumentou em 12 mil pessoas, (1,8% em relação ao mesmo período do ano anterior). Entretanto, em relação ao trimestre anterior, não houve variação estatisticamente significativa.

População Ocupada

Estimada em 325 mil pessoas, não apresentou variação estatisticamente significativa em relação ao mesmo trimestre do ano anterior e, também, em relação ao trimestre anterior.

População Desocupada

Estimada em 22 mil pessoas, não apresentou variação estatisticamente significativa em relação ao mesmo trimestre do ano anterior e, também, em relação ao trimestre anterior.

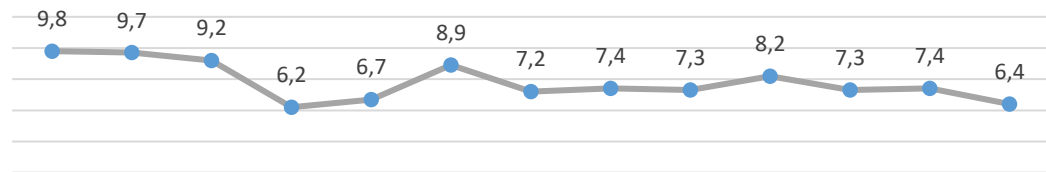
Nível da Ocupação

Estimado em 48,7%, não apresentou variação estatisticamente significativa em relação ao mesmo período do ano anterior. Entretanto, em relação ao trimestre anterior, houve variação de -1,7p.p.

4º Trimestre de 2025

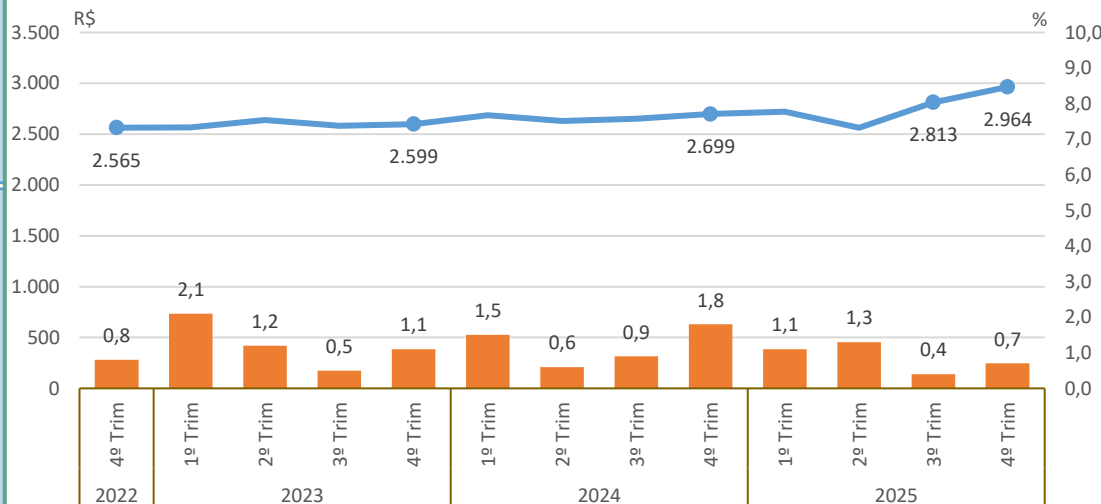
Taxa de Desocupação

Estimada em 6,4%, não apresentou variação estatisticamente significativa em relação ao mesmo trimestre do ano anterior e, também, em relação ao trimestre anterior.



Rendimento Médio Real Habitual de Todos os Trabalhos

Estimado em R\$ 2.964, aumentou em 9,8% em relação ao mesmo período do ano anterior. Entretanto, em relação ao trimestre anterior, não houve variação estatisticamente significativa.



IPCA¹ | Rendimento médio real habitualmente recebido

Empregados no Setor Privado

Com carteira de trabalho assinada

Estimados em 88 mil pessoas, não apresentou variação estatisticamente significativa em relação ao mesmo trimestre do ano anterior e, também, em relação ao trimestre anterior.

Sem carteira de trabalho assinada

Estimados em 61 mil pessoas, aumentou em 7 mil pessoas, (13,9% em relação ao mesmo período do ano anterior). Entretanto, em relação ao trimestre anterior, não houve variação estatisticamente significativa.

4º Trimestre de 2025

População em Idade de Trabalho

Estimada em 3.204 mil pessoas, não apresentou variação estatisticamente significativa em relação ao mesmo trimestre do ano anterior e, também, em relação ao trimestre anterior.

População Ocupada

Estimada em 1.820 mil pessoas, não apresentou variação estatisticamente significativa em relação ao mesmo período do ano anterior. Entretanto, em relação ao trimestre anterior, -52 mil pessoas, ou seja, variação de -2,8%.

População Desocupada

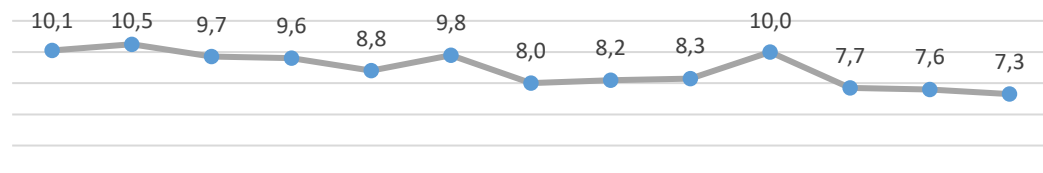
Estimada em 144 mil pessoas, não apresentou variação estatisticamente significativa em relação ao mesmo trimestre do ano anterior e, também, em relação ao trimestre anterior.

Nível da Ocupação

Estimado em 56,8%, não apresentou variação estatisticamente significativa em relação ao mesmo trimestre do ano anterior e, também, em relação ao trimestre anterior.

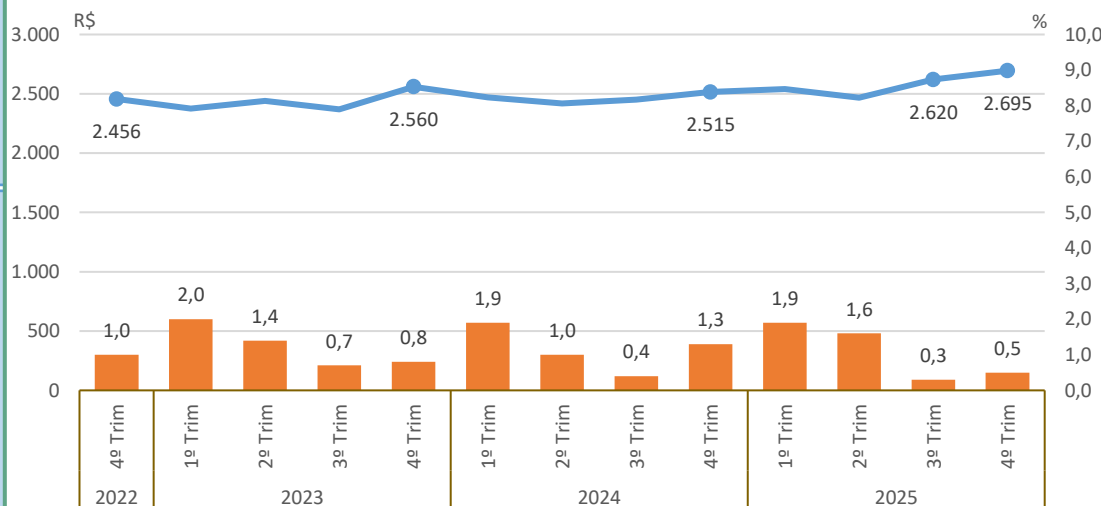
Taxa de Desocupação

Estimada em 7,3%, não apresentou variação estatisticamente significativa em relação ao mesmo trimestre do ano anterior e, também, em relação ao trimestre anterior.



Rendimento Médio Real Habitual de Todos os Trabalhos

Estimado em R\$ 2.695, não apresentou variação estatisticamente significativa em relação ao mesmo trimestre do ano anterior e, também, em relação ao trimestre anterior.



IPCA¹ | Rendimento médio real habitualmente recebido

Empregados no Setor Privado

Com carteira de trabalho assinada

Estimados em 455 mil pessoas, não apresentou variação estatisticamente significativa em relação ao mesmo trimestre do ano anterior e, também, em relação ao trimestre anterior.

Sem carteira de trabalho assinada

Estimados em 268 mil pessoas, aumentou em 61 mil pessoas, (29,4% em relação ao mesmo período do ano anterior). Entretanto, em relação ao trimestre anterior, não houve variação estatisticamente significativa.

População em Idade de Trabalho

Estimada em 6.736 mil pessoas, não apresentou variação estatisticamente significativa em relação ao mesmo trimestre do ano anterior e, também, em relação ao trimestre anterior.

População Ocupada

Estimada em 3.790 mil pessoas, não apresentou variação estatisticamente significativa em relação ao mesmo trimestre do ano anterior e, também, em relação ao trimestre anterior.

População Desocupada

Estimada em 234 mil pessoas, variou em -62 mil pessoas, (- 21,0% em relação ao mesmo período do ano anterior). Todavia, não houve variação estatisticamente significativa em relação ao trimestre anterior.

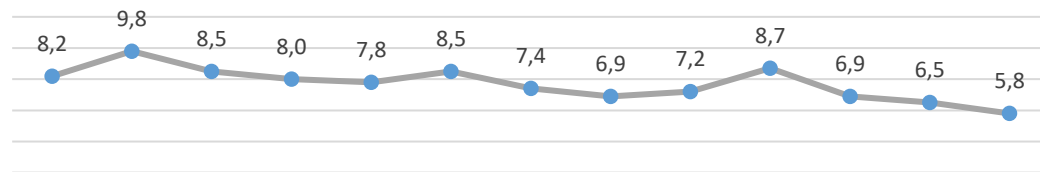
Nível da Ocupação

Estimado em 56,3%, não apresentou variação estatisticamente significativa em relação ao mesmo trimestre do ano anterior e, também, em relação ao trimestre anterior.

4º Trimestre de 2025

Taxa de Desocupação

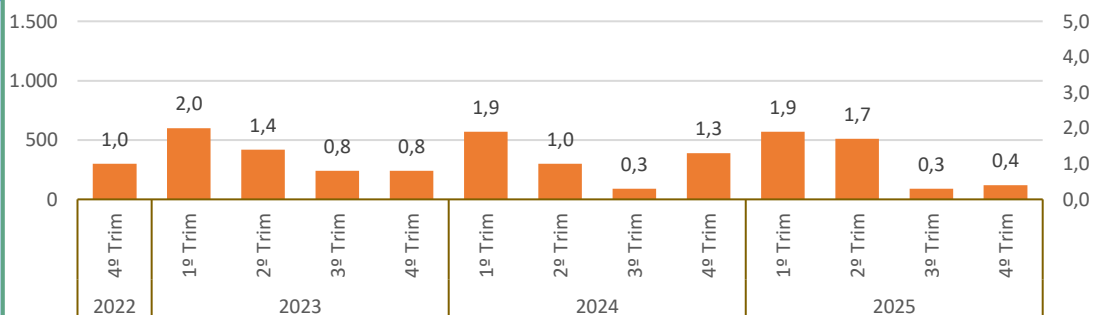
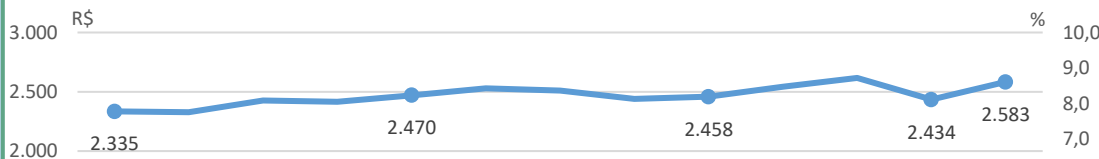
Estimada em 5,8%, variou em -1,4p.p. em relação ao mesmo período do ano anterior. Todavia, não houve variação estatisticamente significativa em relação ao trimestre anterior.



Ano	4º Trím	1º Trím	2º Trím	3º Trím	4º Trím
2022					
2023					
2024					
2025					

Rendimento Médio Real Habitual de Todos os Trabalhos

Estimado em R\$ 2.583, não apresentou variação estatisticamente significativa em relação ao mesmo trimestre do ano anterior e, também, em relação ao trimestre anterior.



IPCA¹ — Rendimento médio real habitualmente recebido

Empregados no Setor Privado

Com carteira de trabalho assinada

Estimados em 902 mil pessoas, não apresentou variação estatisticamente significativa em relação ao mesmo trimestre do ano anterior e, também, em relação ao trimestre anterior.

Sem carteira de trabalho assinada

Estimados em 702 mil pessoas, não apresentou variação estatisticamente significativa em relação ao mesmo trimestre do ano anterior e, também, em relação ao trimestre anterior.

População em Idade de Trabalho

Estimada em 629 mil pessoas, aumentou em 29 mil pessoas, (4,9% em relação ao mesmo período do ano anterior). Entretanto, em relação ao trimestre anterior, não houve variação estatisticamente significativa.

População Ocupada

Estimada em 345 mil pessoas, não apresentou variação estatisticamente significativa em relação ao mesmo trimestre do ano anterior e, também, em relação ao trimestre anterior.

População Desocupada

Estimada em 31 mil pessoas, não apresentou variação estatisticamente significativa em relação ao mesmo trimestre do ano anterior e, também, em relação ao trimestre anterior.

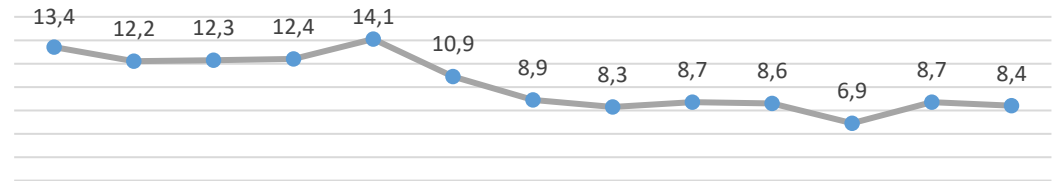
Nível da Ocupação

Estimado em 54,8%, não apresentou variação estatisticamente significativa em relação ao mesmo trimestre do ano anterior e, também, em relação ao trimestre anterior.

4º Trimestre de 2025

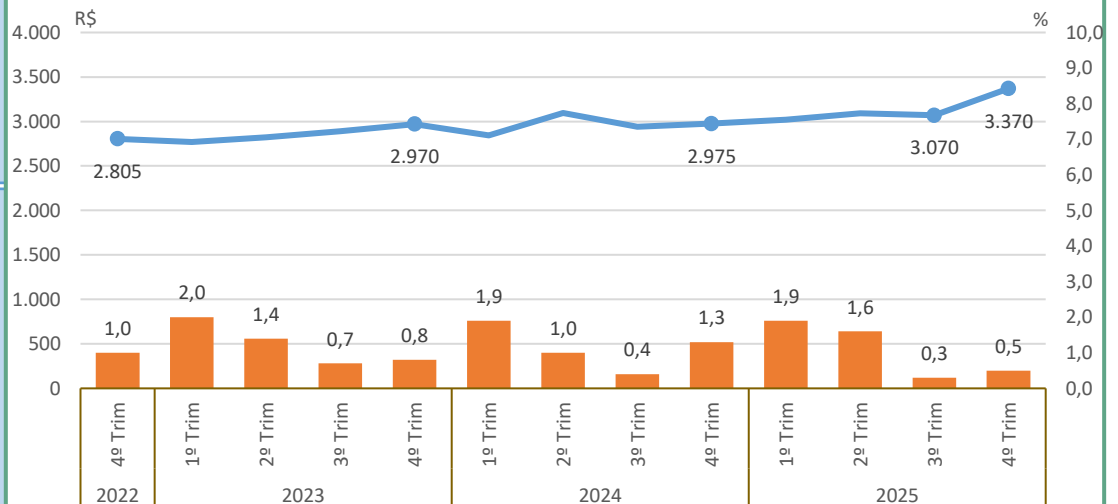
Taxa de Desocupação

Estimada em 8,4%, não apresentou variação estatisticamente significativa em relação ao mesmo trimestre do ano anterior e, também, em relação ao trimestre anterior.



Rendimento Médio Real Habitual de Todos os Trabalhos

Estimado em R\$ 3.370, não apresentou variação estatisticamente significativa em relação ao mesmo trimestre do ano anterior e, também, em relação ao trimestre anterior.



IPCA¹ — Rendimento médio real habitualmente recebido

Empregados no Setor Privado

Com carteira de trabalho assinada

Estimados em 87 mil pessoas, não apresentou variação estatisticamente significativa em relação ao mesmo trimestre do ano anterior e, também, em relação ao trimestre anterior.

Sem carteira de trabalho assinada

Estimados em 35 mil pessoas, não apresentou variação estatisticamente significativa em relação ao mesmo trimestre do ano anterior e, também, em relação ao trimestre anterior.

4º Trimestre de 2025

População em Idade de Trabalho

Estimada em 1.248 mil pessoas, não apresentou variação estatisticamente significativa em relação ao mesmo trimestre do ano anterior e, também, em relação ao trimestre anterior.

População Ocupada

Estimada em 790 mil pessoas, não apresentou variação estatisticamente significativa em relação ao mesmo trimestre do ano anterior e, também, em relação ao trimestre anterior.

População Desocupada

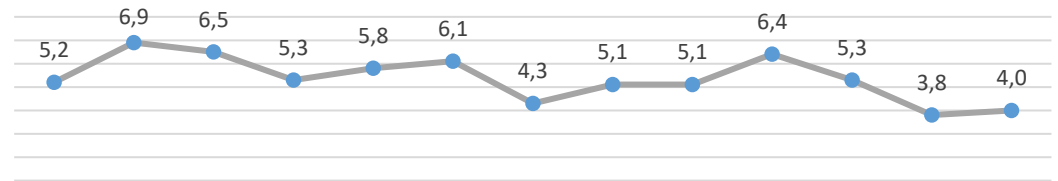
Estimada em 33 mil pessoas, não apresentou variação estatisticamente significativa em relação ao mesmo trimestre do ano anterior e, também, em relação ao trimestre anterior.

Nível da Ocupação

Estimado em 63,3%, aumentou em 2,6p.p. em relação ao mesmo período do ano anterior. Entretanto, em relação ao trimestre anterior, não houve variação estatisticamente significativa.

Taxa de Desocupação

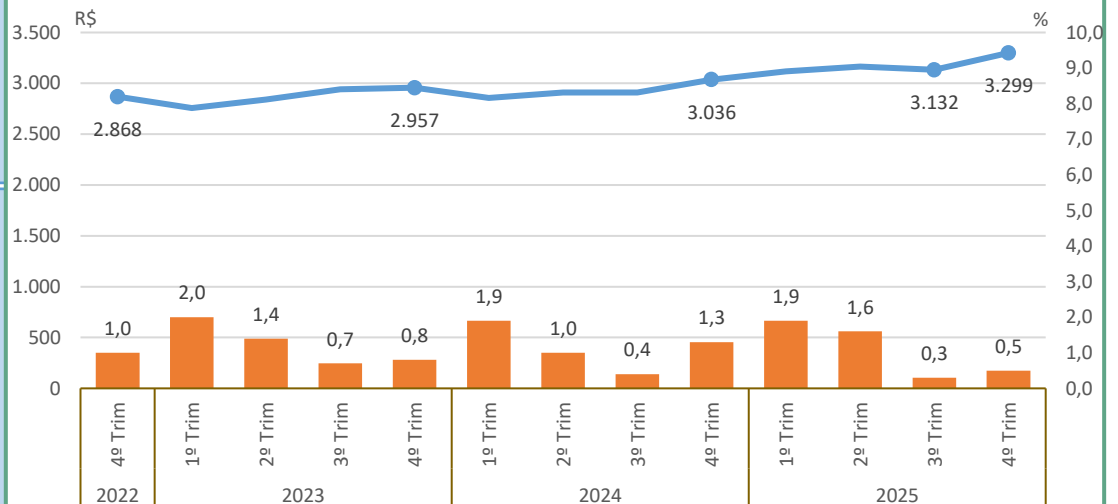
Estimada em 4,0%, não apresentou variação estatisticamente significativa em relação ao mesmo trimestre do ano anterior e, também, em relação ao trimestre anterior.



4º Trím	1º Trím	2º Trím	3º Trím	4º Trím	1º Trím	2º Trím	3º Trím	4º Trím	1º Trím	2º Trím	3º Trím	4º Trím
2022					2023				2024			
												2025

Rendimento Médio Real Habitual de Todos os Trabalhos

Estimado em R\$ 3.299, não apresentou variação estatisticamente significativa em relação ao mesmo trimestre do ano anterior e, também, em relação ao trimestre anterior.



IPCA¹ — Rendimento médio real habitualmente recebido

Empregados no Setor Privado

Com carteira de trabalho assinada

Estimados em 210 mil pessoas, aumentou em 26 mil pessoas, (14,4% em relação ao mesmo período do ano anterior). Entretanto, em relação ao trimestre anterior, não houve variação estatisticamente significativa.

Sem carteira de trabalho assinada

Estimados em 135 mil pessoas, não apresentou variação estatisticamente significativa em relação ao mesmo trimestre do ano anterior e, também, em relação ao trimestre anterior.

População em Idade de Trabalho

Estimada em 5.505 mil pessoas, não apresentou variação estatisticamente significativa em relação ao mesmo trimestre do ano anterior e, também, em relação ao trimestre anterior.

População Ocupada

Estimada em 2.722 mil pessoas, aumentou em 125 mil pessoas, (4,8% em relação ao mesmo período do ano anterior). Entretanto, em relação ao trimestre anterior, não houve variação estatisticamente significativa.

População Desocupada

Estimada em 163 mil pessoas, variou em -29 mil pessoas, (-14,9% em relação ao mesmo período do ano anterior). Todavia, não houve variação estatisticamente significativa em relação ao trimestre anterior.

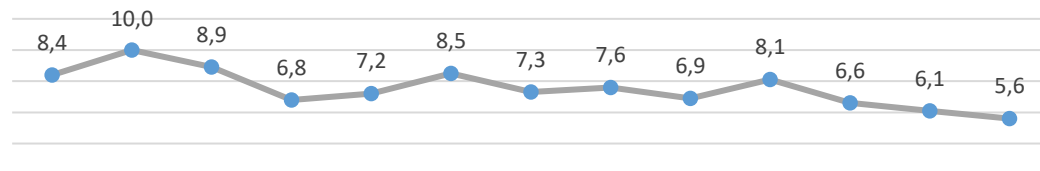
Nível da Ocupação

Estimado em 49,4%, aumentou em 1,8p.p. em relação ao mesmo período do ano anterior. Entretanto, em relação ao trimestre anterior, não houve variação estatisticamente significativa.

4º Trimestre de 2025

Taxa de Desocupação

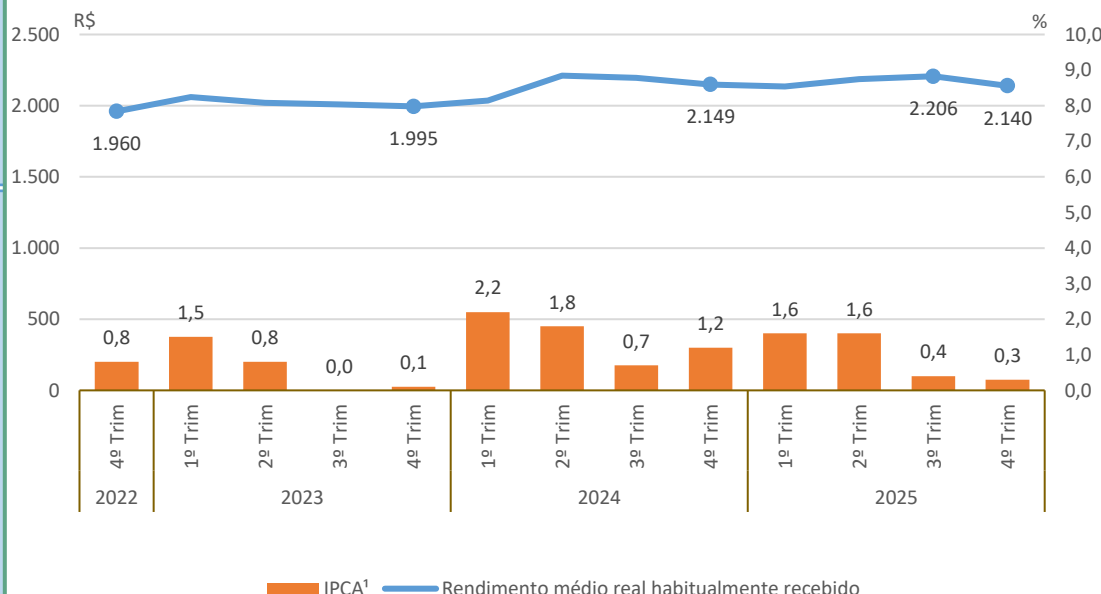
Estimada em 5,6%, variou em -1,2p.p. em relação ao mesmo período do ano anterior. Todavia, não houve variação estatisticamente significativa em relação ao trimestre anterior.



2022	4º Trím	1º Trím	2º Trím	3º Trím	4º Trím	2023	1º Trím	2º Trím	3º Trím	4º Trím	2024	1º Trím	2º Trím	3º Trím	4º Trím	2025	1º Trím	2º Trím	3º Trím	4º Trím
	8,4	10,0	8,9	6,8	7,2		8,5	7,3	7,6	6,9		8,1	6,6	6,1	5,6					

Rendimento Médio Real Habitual de Todos os Trabalhos

Estimado em R\$ 2.140, não apresentou variação estatisticamente significativa em relação ao mesmo trimestre do ano anterior e, também, em relação ao trimestre anterior.



Empregados no Setor Privado

Com carteira de trabalho assinada

Estimados em 536 mil pessoas, não apresentou variação estatisticamente significativa em relação ao mesmo trimestre do ano anterior e, também, em relação ao trimestre anterior.

Sem carteira de trabalho assinada

Estimados em 485 mil pessoas, não apresentou variação estatisticamente significativa em relação ao mesmo trimestre do ano anterior e, também, em relação ao trimestre anterior.

População em Idade de Trabalho

Estimada em 2.736 mil pessoas, não apresentou variação estatisticamente significativa em relação ao mesmo período do ano anterior. Todavia, houve um aumento de 26 mil pessoas, em relação ao trimestre anterior, ou seja, variação de 1,0%.

População Ocupada

Estimada em 1.342 mil pessoas, não apresentou variação estatisticamente significativa em relação ao mesmo trimestre do ano anterior e, também, em relação ao trimestre anterior.

População Desocupada

Estimada em 117 mil pessoas, não apresentou variação estatisticamente significativa em relação ao mesmo trimestre do ano anterior e, também, em relação ao trimestre anterior.

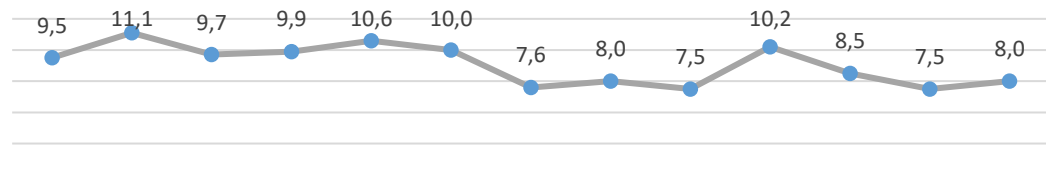
Nível da Ocupação

Estimado em 49,1%, não apresentou variação estatisticamente significativa em relação ao mesmo período do ano anterior. Entretanto, em relação ao trimestre anterior, houve variação de -1,6p.p.

4º Trimestre de 2025

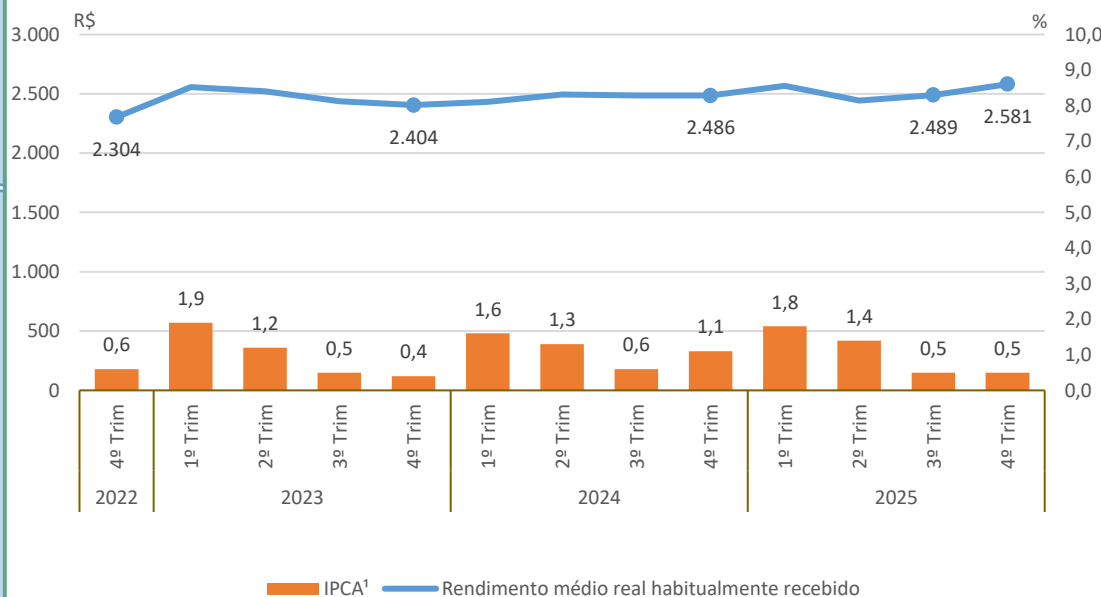
Taxa de Desocupação

Estimada em 8,0%, não apresentou variação estatisticamente significativa em relação ao mesmo trimestre do ano anterior e, também, em relação ao trimestre anterior.



Rendimento Médio Real Habitual de Todos os Trabalhos

Estimado em R\$ 2.581, não apresentou variação estatisticamente significativa em relação ao mesmo trimestre do ano anterior e, também, em relação ao trimestre anterior.



Empregados no Setor Privado

Com carteira de trabalho assinada

Estimados em 305 mil pessoas, aumentou em 33 mil pessoas, (12,3% em relação ao mesmo período do ano anterior). Com relação ao trimestre anterior, houve crescimento de 27 mil pessoas, ou seja, variação de 9,6%.

Sem carteira de trabalho assinada

Estimados em 257 mil pessoas, não apresentou variação estatisticamente significativa em relação ao mesmo trimestre do ano anterior e, também, em relação ao trimestre anterior.

População em Idade de Trabalho

Estimada em 7.583 mil pessoas, não apresentou variação estatisticamente significativa em relação ao mesmo trimestre do ano anterior e, também, em relação ao trimestre anterior.

População Ocupada

Estimada em 3.756 mil pessoas, aumentou em 119 mil pessoas, (3,3% em relação ao mesmo período do ano anterior). Entretanto, em relação ao trimestre anterior, não houve variação estatisticamente significativa.

População Desocupada

Estimada em 196 mil pessoas, variou em -57 mil pessoas, (-22,7% em relação ao mesmo período do ano anterior). Também, houve queda em relação ao trimestre anterior, -61 mil pessoas, ou seja, variação de -23,8%.

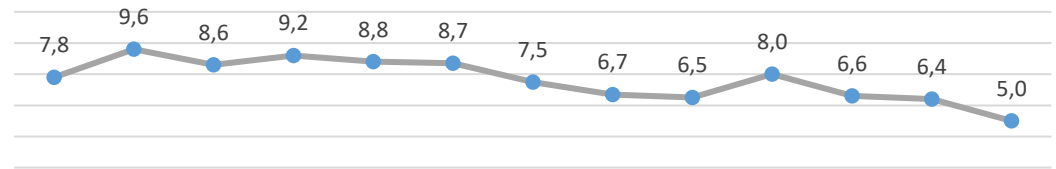
Nível da Ocupação

Estimado em 49,5%, não apresentou variação estatisticamente significativa em relação ao mesmo trimestre do ano anterior e, também, em relação ao trimestre anterior.

4º Trimestre de 2025

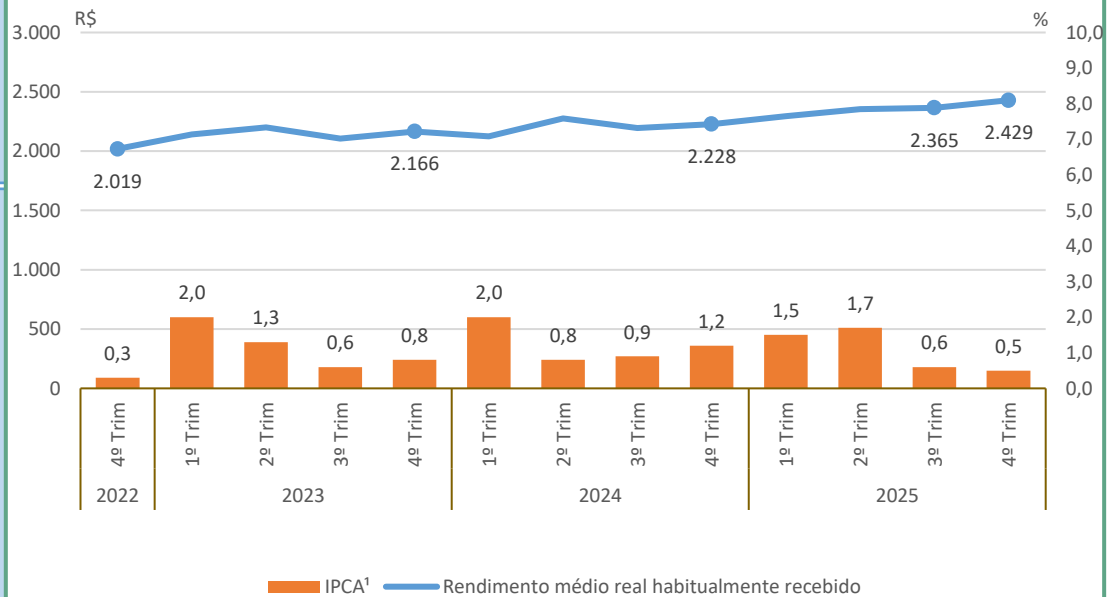
Taxa de Desocupação

Estimada em 5,0%, representa uma variação de -1,6p.p. em relação ao mesmo período do ano anterior. Dessa forma, -1,5p.p. em relação ao trimestre anterior.



Rendimento Médio Real Habitual de Todos os Trabalhos

Estimado em R\$ 2.429, não apresentou variação estatisticamente significativa em relação ao mesmo trimestre do ano anterior e, também, em relação ao trimestre anterior.



Empregados no Setor Privado

Com carteira de trabalho assinada

Estimados em 1.035 mil pessoas, não apresentou variação estatisticamente significativa em relação ao mesmo trimestre do ano anterior e, também, em relação ao trimestre anterior.

Sem carteira de trabalho assinada

Estimados em 707 mil pessoas, não apresentou variação estatisticamente significativa em relação ao mesmo trimestre do ano anterior e, também, em relação ao trimestre anterior.

População em Idade de Trabalho

Estimada em 2.849 mil pessoas, não apresentou variação estatisticamente significativa em relação ao mesmo trimestre do ano anterior e, também, em relação ao trimestre anterior.

População Ocupada

Estimada em 1.412 mil pessoas, não apresentou variação estatisticamente significativa em relação ao mesmo trimestre do ano anterior e, também, em relação ao trimestre anterior.

População Desocupada

Estimada em 101 mil pessoas, variou em -31 mil pessoas, (-23,3% em relação ao mesmo período do ano anterior). Todavia, não houve variação estatisticamente significativa em relação ao trimestre anterior.

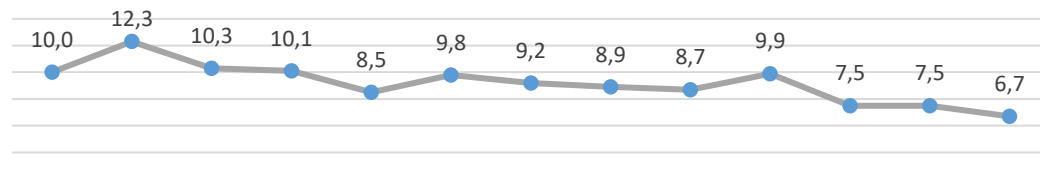
Nível da Ocupação

Estimado em 49,5%, não apresentou variação estatisticamente significativa em relação ao mesmo trimestre do ano anterior e, também, em relação ao trimestre anterior.

4º Trimestre de 2025

Taxa de Desocupação

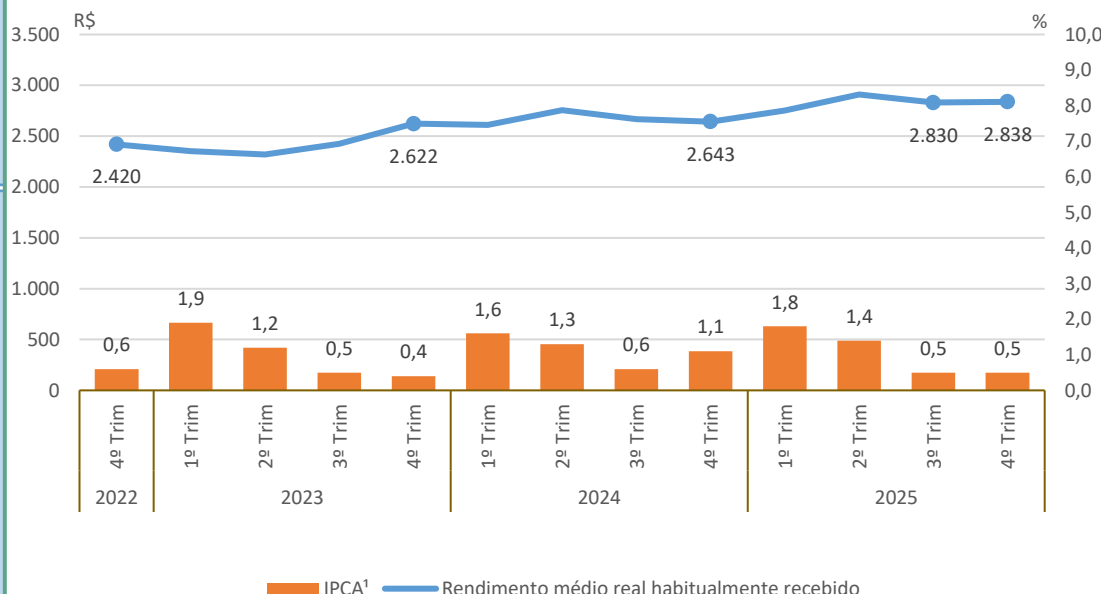
Estimada em 6,7%, variou em -2,0p.p. em relação ao mesmo período do ano anterior. Todavia, não houve variação estatisticamente significativa em relação ao trimestre anterior.



Ano	4º Trím	1º Trím	2º Trím	3º Trím	4º Trím
2022					
2023					
2024					
2025					

Rendimento Médio Real Habitual de Todos os Trabalhos

Estimado em R\$ 2.838, não apresentou variação estatisticamente significativa em relação ao mesmo trimestre do ano anterior e, também, em relação ao trimestre anterior.



Empregados no Setor Privado

Com carteira de trabalho assinada

Estimados em 456 mil pessoas, não apresentou variação estatisticamente significativa em relação ao mesmo trimestre do ano anterior e, também, em relação ao trimestre anterior.

Sem carteira de trabalho assinada

Estimados em 198 mil pessoas, não apresentou variação estatisticamente significativa em relação ao mesmo trimestre do ano anterior e, também, em relação ao trimestre anterior.

4º Trimestre de 2025

População em Idade de Trabalho

Estimada em 3.329 mil pessoas, não apresentou variação estatisticamente significativa em relação ao mesmo trimestre do ano anterior e, também, em relação ao trimestre anterior.

População Ocupada

Estimada em 1.704 mil pessoas, não apresentou variação estatisticamente significativa em relação ao mesmo trimestre do ano anterior e, também, em relação ao trimestre anterior.

População Desocupada

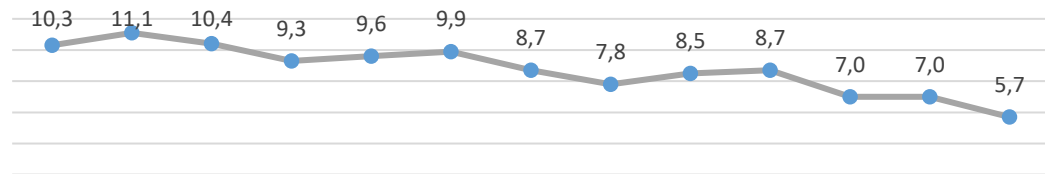
Estimada em 103 mil pessoas, variou em -51 mil pessoas, (-33,3% em relação ao mesmo período do ano anterior). Também, houve queda em relação ao trimestre anterior, -25 mil pessoas, ou seja, variação de -19,3%.

Nível da Ocupação

Estimado em 51,2%, não apresentou variação estatisticamente significativa em relação ao mesmo trimestre do ano anterior e, também, em relação ao trimestre anterior.

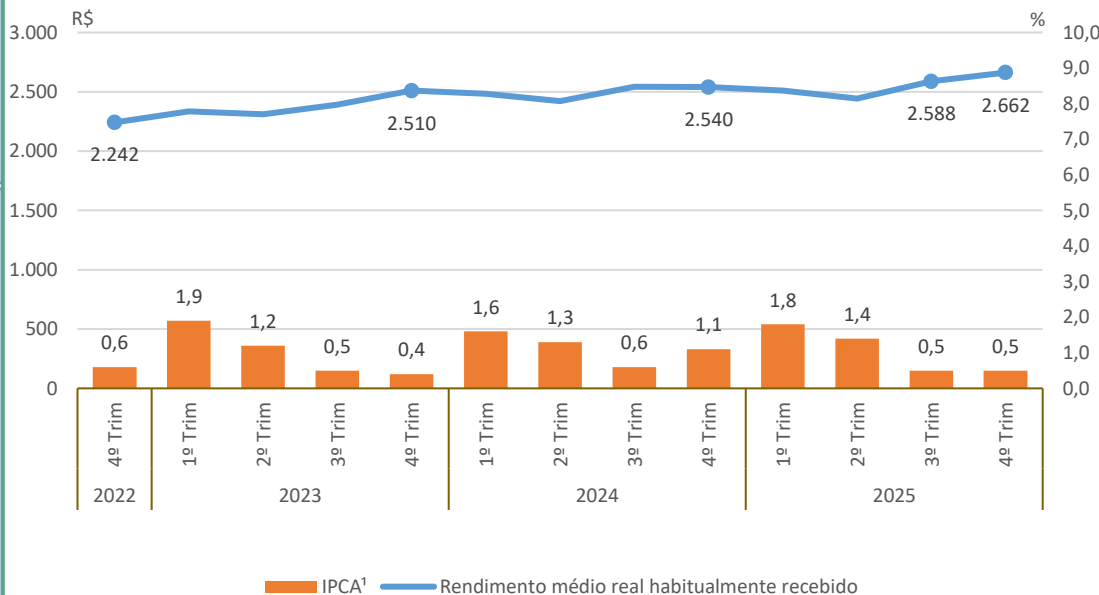
Taxa de Desocupação

Estimada em 5,7%, representa uma variação de -2,8p.p. em relação ao mesmo período do ano anterior. Dessa forma, -1,3p.p. em relação ao trimestre anterior.



Rendimento Médio Real Habitual de Todos os Trabalhos

Estimado em R\$ 2.662, não apresentou variação estatisticamente significativa em relação ao mesmo trimestre do ano anterior e, também, em relação ao trimestre anterior.



Empregados no Setor Privado

Com carteira de trabalho assinada

Estimados em 446 mil pessoas, não apresentou variação estatisticamente significativa em relação ao mesmo trimestre do ano anterior e, também, em relação ao trimestre anterior.

Sem carteira de trabalho assinada

Estimados em 368 mil pessoas, aumentou em 49 mil pessoas, (15,2% em relação ao mesmo período do ano anterior). Entretanto, em relação ao trimestre anterior, não houve variação estatisticamente significativa.

4º Trimestre de 2025

População em Idade de Trabalho

Estimada em 7.692 mil pessoas, não apresentou variação estatisticamente significativa em relação ao mesmo trimestre do ano anterior e, também, em relação ao trimestre anterior.

População Ocupada

Estimada em 3.768 mil pessoas, não apresentou variação estatisticamente significativa em relação ao mesmo trimestre do ano anterior e, também, em relação ao trimestre anterior.

População Desocupada

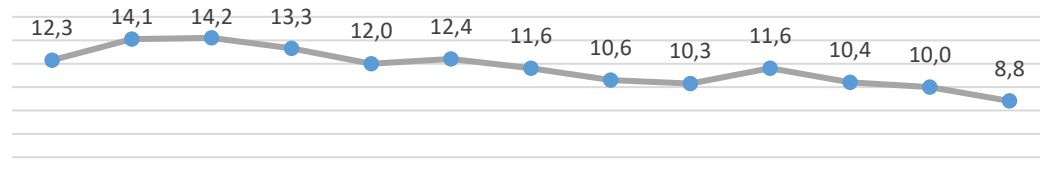
Estimada em 366 mil pessoas, variou em -74 mil pessoas, (-16,9% em relação ao mesmo período do ano anterior). Também, houve queda em relação ao trimestre anterior, -51 mil pessoas, ou seja, variação de -12,3%.

Nível da Ocupação

Estimado em 49,0%, não apresentou variação estatisticamente significativa em relação ao mesmo trimestre do ano anterior e, também, em relação ao trimestre anterior.

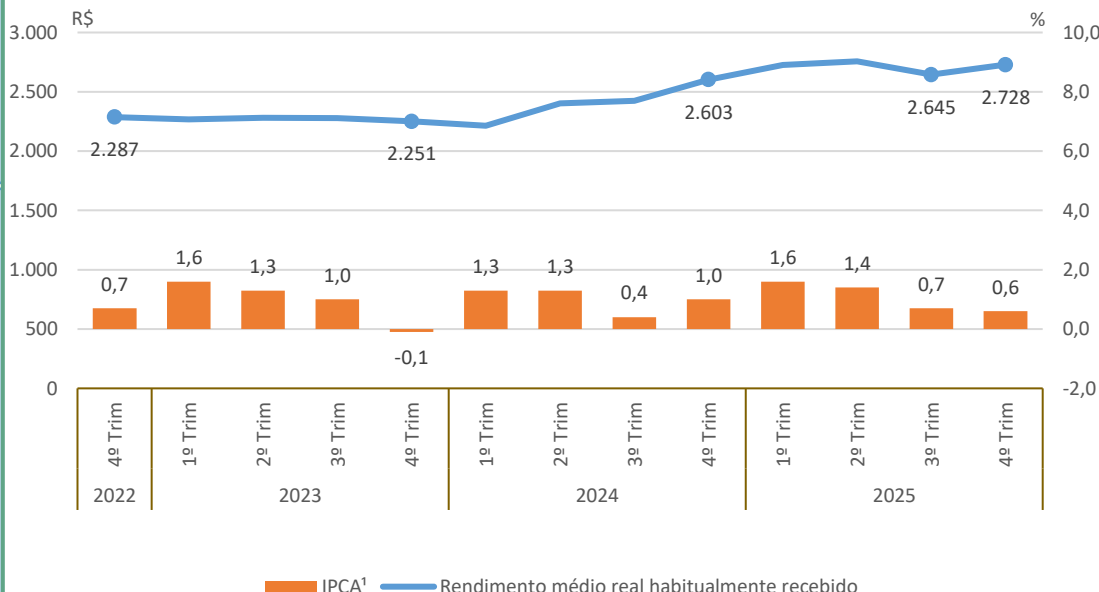
Taxa de Desocupação

Estimada em 8,8%, representa uma variação de -1,4p.p. em relação ao mesmo período do ano anterior. Dessa forma, -1,2p.p. em relação ao trimestre anterior.



Rendimento Médio Real Habitual de Todos os Trabalhos

Estimado em R\$ 2.728, não apresentou variação estatisticamente significativa em relação ao mesmo trimestre do ano anterior e, também, em relação ao trimestre anterior.



Empregados no Setor Privado

Com carteira de trabalho assinada

Estimados em 1.179 mil pessoas, não apresentou variação estatisticamente significativa em relação ao mesmo trimestre do ano anterior e, também, em relação ao trimestre anterior.

Sem carteira de trabalho assinada

Estimados em 710 mil pessoas, não apresentou variação estatisticamente significativa em relação ao mesmo trimestre do ano anterior e, também, em relação ao trimestre anterior.

4º Trimestre de 2025

População em Idade de Trabalho

Estimada em 2.548 mil pessoas, não apresentou variação estatisticamente significativa em relação ao mesmo trimestre do ano anterior e, também, em relação ao trimestre anterior.

População Ocupada

Estimada em 1.222 mil pessoas, não apresentou variação estatisticamente significativa em relação ao mesmo trimestre do ano anterior e, também, em relação ao trimestre anterior.

População Desocupada

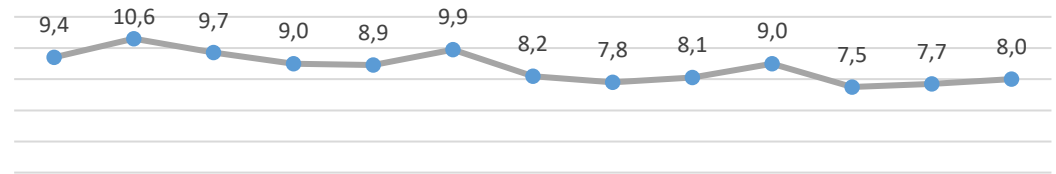
Estimada em 106 mil pessoas, não apresentou variação estatisticamente significativa em relação ao mesmo trimestre do ano anterior e, também, em relação ao trimestre anterior.

Nível da Ocupação

Estimado em 47,9%, não apresentou variação estatisticamente significativa em relação ao mesmo trimestre do ano anterior e, também, em relação ao trimestre anterior.

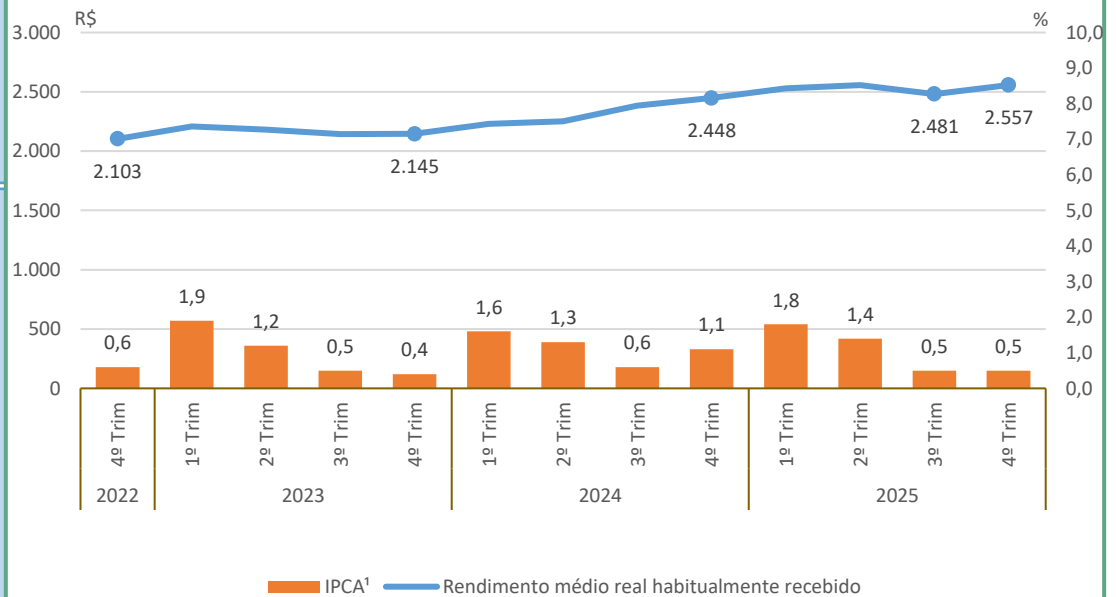
Taxa de Desocupação

Estimada em 8,0%, não apresentou variação estatisticamente significativa em relação ao mesmo trimestre do ano anterior e, também, em relação ao trimestre anterior.



Rendimento Médio Real Habitual de Todos os Trabalhos

Estimado em R\$ 2.557, não apresentou variação estatisticamente significativa em relação ao mesmo trimestre do ano anterior e, também, em relação ao trimestre anterior.



Empregados no Setor Privado

Com carteira de trabalho assinada

Estimados em 359 mil pessoas, não apresentou variação estatisticamente significativa em relação ao mesmo trimestre do ano anterior e, também, em relação ao trimestre anterior.

Sem carteira de trabalho assinada

Estimados em 197 mil pessoas, variou em -28 mil pessoas, (-12,5% em relação ao mesmo período do ano anterior). Todavia, não houve variação estatisticamente significativa em relação ao trimestre anterior.

4º Trimestre de 2025

População em Idade de Trabalho

Estimada em 1.863 mil pessoas, aumentou em 29 mil pessoas, (1,6% em relação ao mesmo período do ano anterior). Com relação ao trimestre anterior, houve crescimento de 23 mil pessoas, ou seja, variação de 1,3%.

População Ocupada

Estimada em 960 mil pessoas, não apresentou variação estatisticamente significativa em relação ao mesmo período do ano anterior. Todavia, houve um aumento de 42 mil pessoas, em relação ao trimestre anterior, ou seja, variação de 4,5%.

População Desocupada

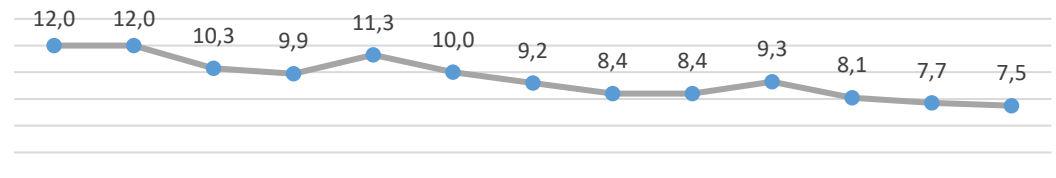
Estimada em 78 mil pessoas, não apresentou variação estatisticamente significativa em relação ao mesmo trimestre do ano anterior e, também, em relação ao trimestre anterior.

Nível da Ocupação

Estimado em 51,5%, representa uma variação de -1,9p.p. em relação ao mesmo período do ano anterior. Todavia, houve aumento de 1,6p.p. em relação ao trimestre anterior.

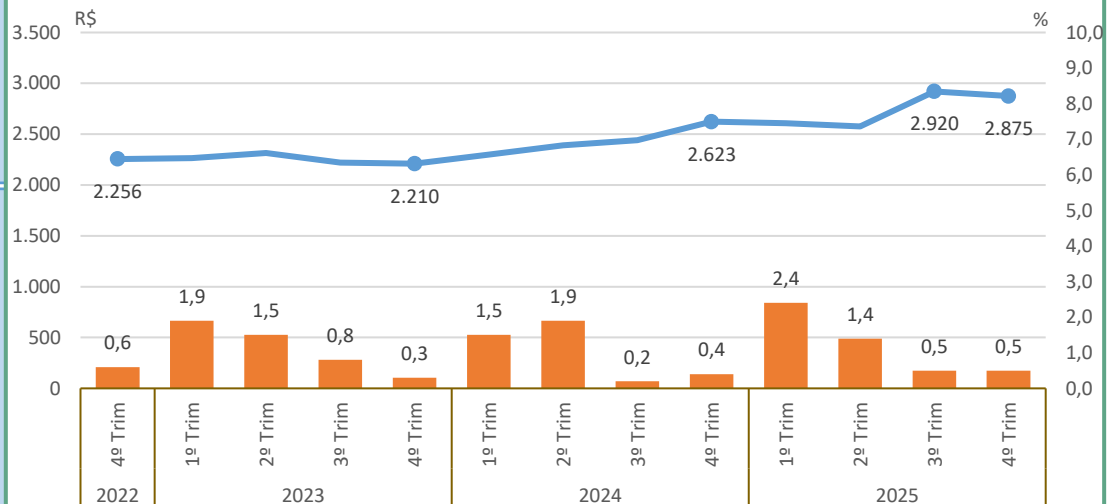
Taxa de Desocupação

Estimada em 7,5%, não apresentou variação estatisticamente significativa em relação ao mesmo trimestre do ano anterior e, também, em relação ao trimestre anterior.



Rendimento Médio Real Habitual de Todos os Trabalhos

Estimado em R\$ 2.875, não apresentou variação estatisticamente significativa em relação ao mesmo trimestre do ano anterior e, também, em relação ao trimestre anterior.



IPCA¹ — Rendimento médio real habitualmente recebido

Empregados no Setor Privado

Com carteira de trabalho assinada

Estimados em 285 mil pessoas, não apresentou variação estatisticamente significativa em relação ao mesmo período do ano anterior. Todavia, houve um aumento de 20 mil pessoas, em relação ao trimestre anterior, ou seja, variação de 7,7%.

Sem carteira de trabalho assinada

Estimados em 184 mil pessoas, não apresentou variação estatisticamente significativa em relação ao mesmo trimestre do ano anterior e, também, em relação ao trimestre anterior.

População em Idade de Trabalho

Estimada em 12.185 mil pessoas, não apresentou variação estatisticamente significativa em relação ao mesmo trimestre do ano anterior e, também, em relação ao trimestre anterior.

População Ocupada

Estimada em 6.628 mil pessoas, aumentou em 227 mil pessoas, (3,6% em relação ao mesmo período do ano anterior). Entretanto, em relação ao trimestre anterior, não houve variação estatisticamente significativa.

População Desocupada

Estimada em 576 mil pessoas, variou em -135 mil pessoas, (-19,0% em relação ao mesmo período do ano anterior). Todavia, não houve variação estatisticamente significativa em relação ao trimestre anterior.

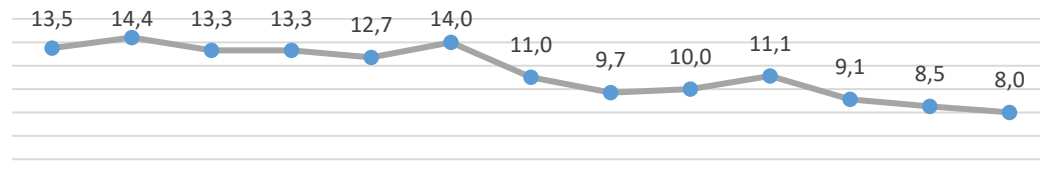
Nível da Ocupação

Estimado em 54,4%, aumentou em 1,7p.p. em relação ao mesmo período do ano anterior. Entretanto, em relação ao trimestre anterior, não houve variação estatisticamente significativa.

4º Trimestre de 2025

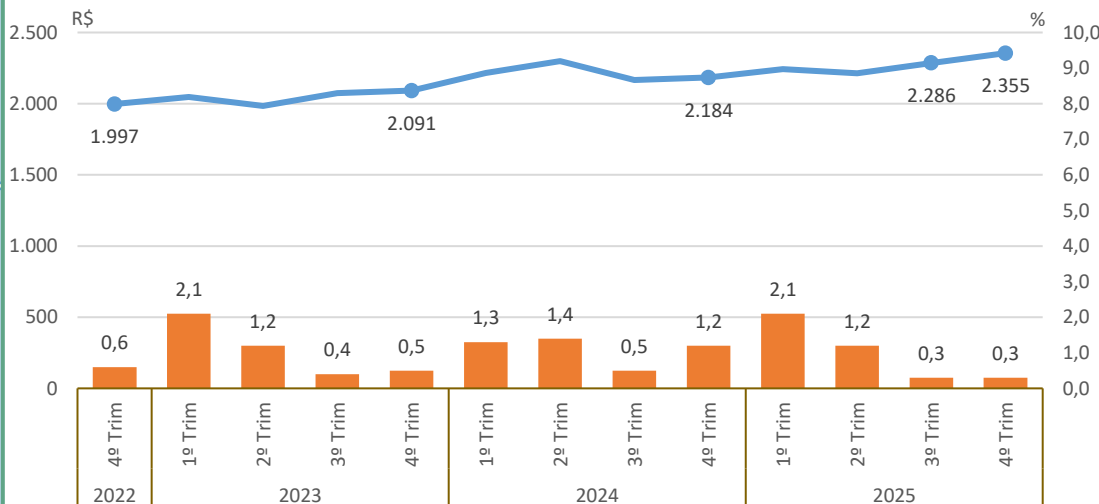
Taxa de Desocupação

Estimada em 8,0%, variou em -2,0p.p. em relação ao mesmo período do ano anterior. Todavia, não houve variação estatisticamente significativa em relação ao trimestre anterior.



Rendimento Médio Real Habitual de Todos os Trabalhos

Estimado em R\$ 2.355, aumentou em 7,8% em relação ao mesmo período do ano anterior. Entretanto, em relação ao trimestre anterior, não houve variação estatisticamente significativa.



IPCA¹ — Rendimento médio real habitualmente recebido

Empregados no Setor Privado

Com carteira de trabalho assinada

Estimados em 1.767 mil pessoas, não apresentou variação estatisticamente significativa em relação ao mesmo trimestre do ano anterior e, também, em relação ao trimestre anterior.

Sem carteira de trabalho assinada

Estimados em 1.217 mil pessoas, variou em -125 mil pessoas, (-9,3% em relação ao mesmo período do ano anterior). Todavia, não houve variação estatisticamente significativa em relação ao trimestre anterior.

População em Idade de Trabalho

Estimada em 17.744 mil pessoas, não apresentou variação estatisticamente significativa em relação ao mesmo trimestre do ano anterior e, também, em relação ao trimestre anterior.

População Ocupada

Estimada em 10.843 mil pessoas, não apresentou variação estatisticamente significativa em relação ao mesmo trimestre do ano anterior e, também, em relação ao trimestre anterior.

População Desocupada

Estimada em 431 mil pessoas, variou em -59 mil pessoas, (-12,1% em relação ao mesmo período do ano anterior). Todavia, não houve variação estatisticamente significativa em relação ao trimestre anterior.

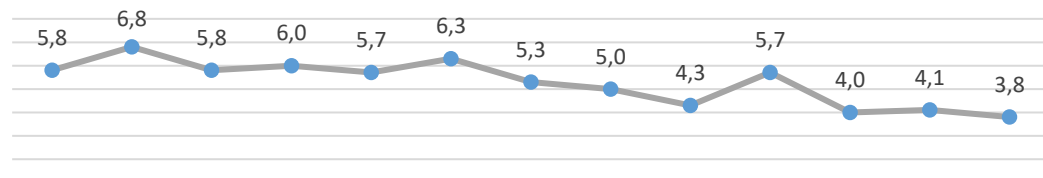
Nível da Ocupação

Estimado em 61,1%, não apresentou variação estatisticamente significativa em relação ao mesmo período do ano anterior. Entretanto, em relação ao trimestre anterior, houve variação de -0,6p.p.

4º Trimestre de 2025

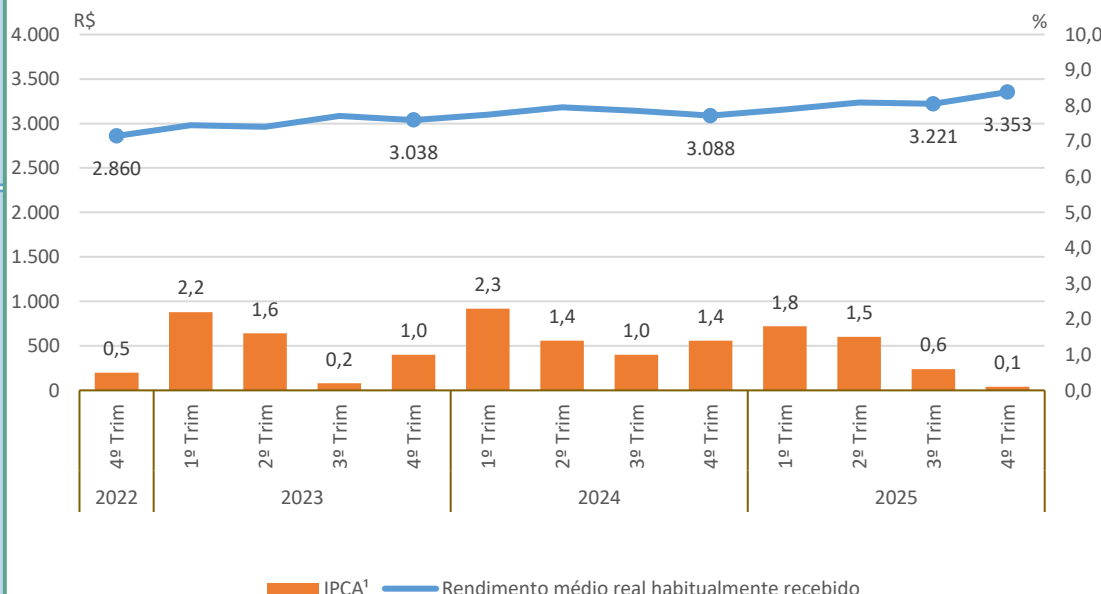
Taxa de Desocupação

Estimada em 3,8%, não apresentou variação estatisticamente significativa em relação ao mesmo trimestre do ano anterior e, também, em relação ao trimestre anterior.



Rendimento Médio Real Habitual de Todos os Trabalhos

Estimado em R\$ 3.353, aumentou em 8,6% em relação ao mesmo período do ano anterior. Com relação ao trimestre anterior, houve aumento de 4,1%



Empregados no Setor Privado

Com carteira de trabalho assinada

Estimados em 4.191 mil pessoas, não apresentou variação estatisticamente significativa em relação ao mesmo trimestre do ano anterior e, também, em relação ao trimestre anterior.

Sem carteira de trabalho assinada

Estimados em 1.444 mil pessoas, não apresentou variação estatisticamente significativa em relação ao mesmo trimestre do ano anterior e, também, em relação ao trimestre anterior.

População em Idade de Trabalho

Estimada em 3.379 mil pessoas, aumentou em 43 mil pessoas, (1,3% em relação ao mesmo período do ano anterior). Entretanto, em relação ao trimestre anterior, não houve variação estatisticamente significativa.

População Ocupada

Estimada em 2.048 mil pessoas, não apresentou variação estatisticamente significativa em relação ao mesmo trimestre do ano anterior e, também, em relação ao trimestre anterior.

População Desocupada

Estimada em 51 mil pessoas, variou em -33 mil pessoas, (- 39,3% em relação ao mesmo período do ano anterior). Todavia, não houve variação estatisticamente significativa em relação ao trimestre anterior.

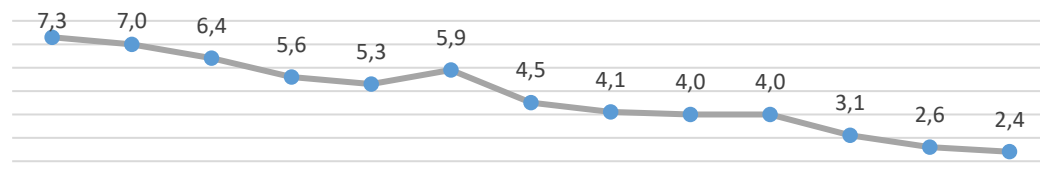
Nível da Ocupação

Estimado em 60,6%, não apresentou variação estatisticamente significativa em relação ao mesmo trimestre do ano anterior e, também, em relação ao trimestre anterior.

4º Trimestre de 2025

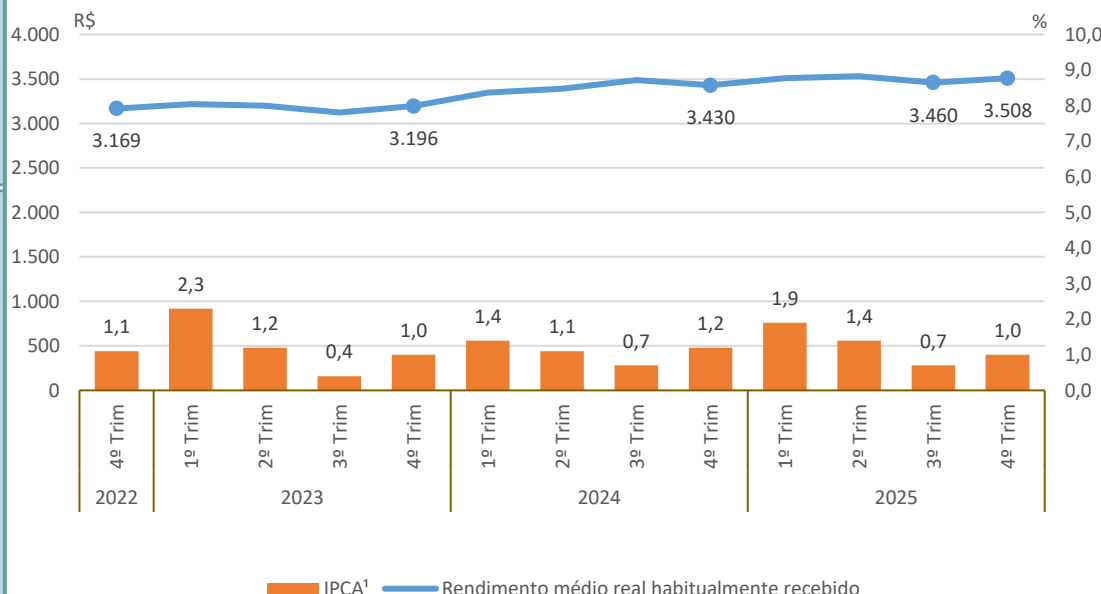
Taxa de Desocupação

Estimada em 2,4%, variou em -1,5p.p. em relação ao mesmo período do ano anterior. Todavia, não houve variação estatisticamente significativa em relação ao trimestre anterior.



Rendimento Médio Real Habitual de Todos os Trabalhos

Estimado em R\$ 3.508, não apresentou variação estatisticamente significativa em relação ao mesmo trimestre do ano anterior e, também, em relação ao trimestre anterior.



Empregados no Setor Privado

Com carteira de trabalho assinada

Estimados em 795 mil pessoas, aumentou em 47 mil pessoas, (6,2% em relação ao mesmo período do ano anterior). Entretanto, em relação ao trimestre anterior, não houve variação estatisticamente significativa.

Sem carteira de trabalho assinada

Estimados em 298 mil pessoas, não apresentou variação estatisticamente significativa em relação ao mesmo trimestre do ano anterior e, também, em relação ao trimestre anterior.

População em Idade de Trabalho

Estimada em 14.508 mil pessoas, não apresentou variação estatisticamente significativa em relação ao mesmo trimestre do ano anterior e, também, em relação ao trimestre anterior.

População Ocupada

Estimada em 8.290 mil pessoas, não apresentou variação estatisticamente significativa em relação ao mesmo trimestre do ano anterior e, também, em relação ao trimestre anterior.

População Desocupada

Estimada em 613 mil pessoas, variou em -115 mil pessoas, (-15,8% em relação ao mesmo período do ano anterior). Todavia, não houve variação estatisticamente significativa em relação ao trimestre anterior.

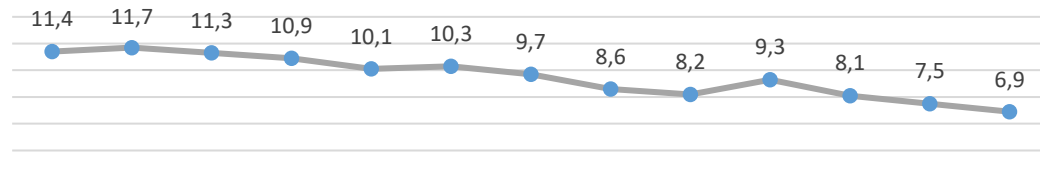
Nível da Ocupação

Estimado em 57,1%, não apresentou variação estatisticamente significativa em relação ao mesmo trimestre do ano anterior e, também, em relação ao trimestre anterior.

4º Trimestre de 2025

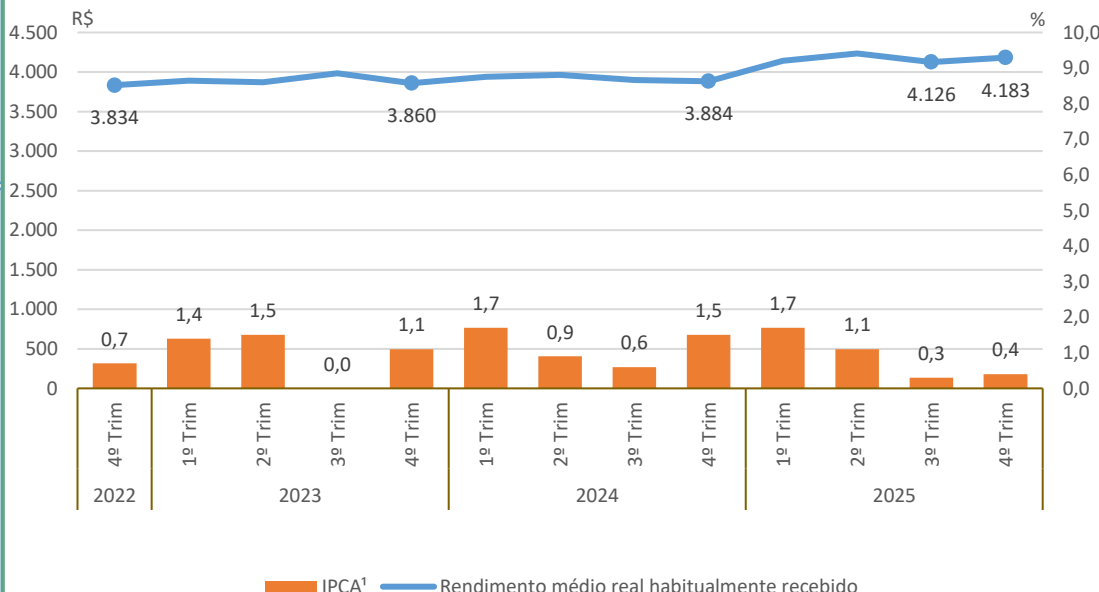
Taxa de Desocupação

Estimada em 6,9%, representa uma variação de -1,3p.p. em relação ao mesmo período do ano anterior. Dessa forma, -0,6p.p. em relação ao trimestre anterior.



Rendimento Médio Real Habitual de Todos os Trabalhos

Estimado em R\$ 4.183, aumentou em 7,7% em relação ao mesmo período do ano anterior. Entretanto, em relação ao trimestre anterior, não houve variação estatisticamente significativa.



Empregados no Setor Privado

Com carteira de trabalho assinada

Estimados em 3.270 mil pessoas, aumentou em 267 mil pessoas, (8,9% em relação ao mesmo período do ano anterior). Com relação ao trimestre anterior, houve crescimento de 156 mil pessoas, ou seja, variação de 5,0%.

Sem carteira de trabalho assinada

Estimados em 921 mil pessoas, não apresentou variação estatisticamente significativa em relação ao mesmo trimestre do ano anterior e, também, em relação ao trimestre anterior.

4º Trimestre de 2025

População em Idade de Trabalho

Estimada em 38.647 mil pessoas, não apresentou variação estatisticamente significativa em relação ao mesmo trimestre do ano anterior e, também, em relação ao trimestre anterior.

População Ocupada

Estimada em 24.576 mil pessoas, não apresentou variação estatisticamente significativa em relação ao mesmo trimestre do ano anterior e, também, em relação ao trimestre anterior.

População Desocupada

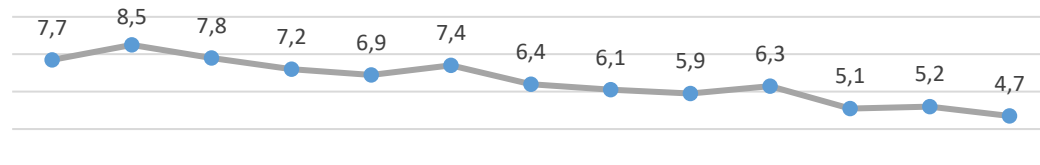
Estimada em 1.212 mil pessoas, variou em -317 mil pessoas, (-20,7% em relação ao mesmo período do ano anterior). Todavia, não houve variação estatisticamente significativa em relação ao trimestre anterior.

Nível da Ocupação

Estimado em 63,6%, não apresentou variação estatisticamente significativa em relação ao mesmo trimestre do ano anterior e, também, em relação ao trimestre anterior.

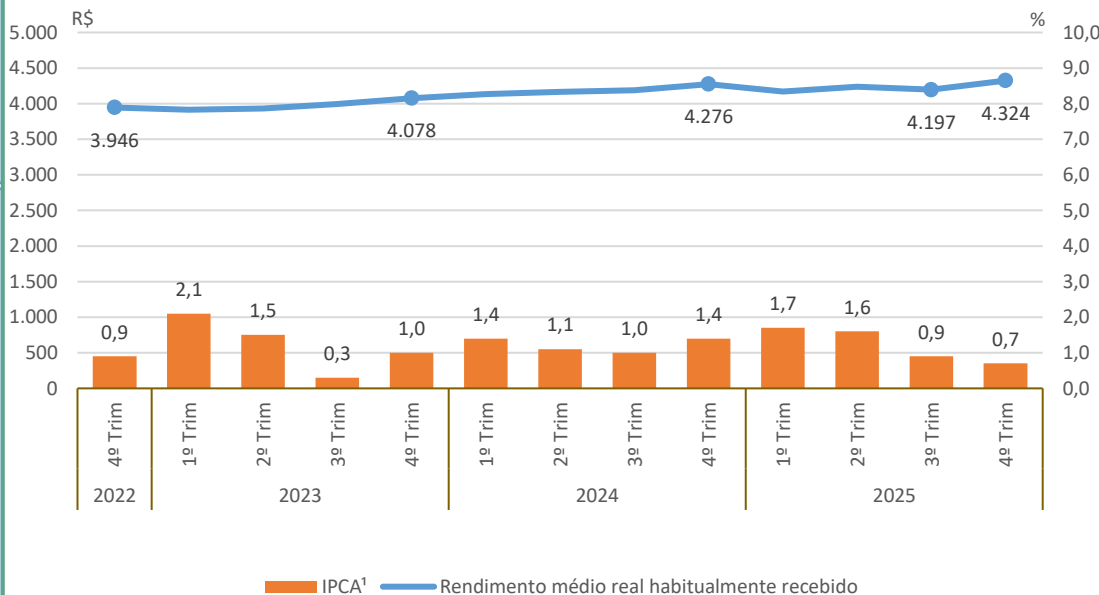
Taxa de Desocupação

Estimada em 4,7%, representa uma variação de -1,2p.p. em relação ao mesmo período do ano anterior. Dessa forma, -0,5p.p. em relação ao trimestre anterior.



Rendimento Médio Real Habitual de Todos os Trabalhos

Estimado em R\$ 4.324, não apresentou variação estatisticamente significativa em relação ao mesmo trimestre do ano anterior e, também, em relação ao trimestre anterior.



Empregados no Setor Privado

Com carteira de trabalho assinada

Estimados em 11.593 mil pessoas, não apresentou variação estatisticamente significativa em relação ao mesmo trimestre do ano anterior e, também, em relação ao trimestre anterior.

Sem carteira de trabalho assinada

Estimados em 2.504 mil pessoas, não apresentou variação estatisticamente significativa em relação ao mesmo trimestre do ano anterior e, também, em relação ao trimestre anterior.

População em Idade de Trabalho

Estimada em 9.801 mil pessoas, aumentou em 137 mil pessoas, (1,4% em relação ao mesmo período do ano anterior). Com relação ao trimestre anterior, houve crescimento de 78 mil pessoas, ou seja, variação de 0,8%.

População Ocupada

Estimada em 6.266 mil pessoas, não apresentou variação estatisticamente significativa em relação ao mesmo trimestre do ano anterior e, também, em relação ao trimestre anterior.

População Desocupada

Estimada em 205 mil pessoas, não apresentou variação estatisticamente significativa em relação ao mesmo trimestre do ano anterior e, também, em relação ao trimestre anterior.

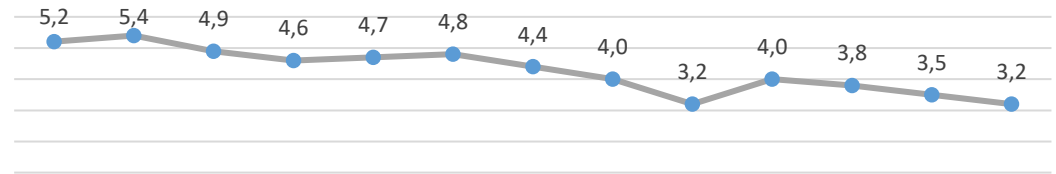
Nível da Ocupação

Estimado em 63,9%, não apresentou variação estatisticamente significativa em relação ao mesmo trimestre do ano anterior e, também, em relação ao trimestre anterior.

4º Trimestre de 2025

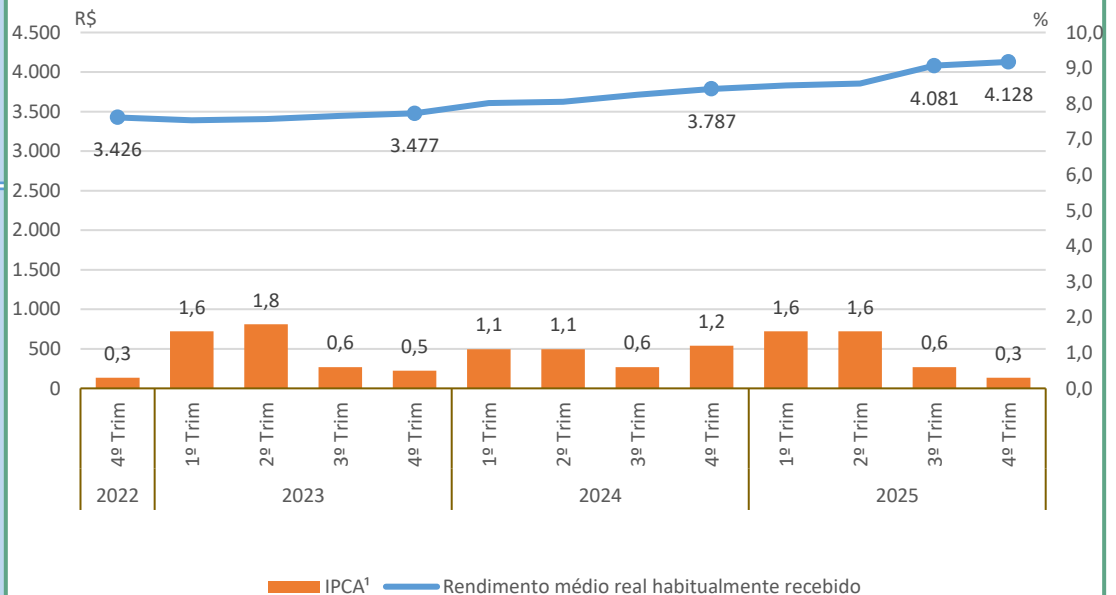
Taxa de Desocupação

Estimada em 3,2%, não apresentou variação estatisticamente significativa em relação ao mesmo trimestre do ano anterior e, também, em relação ao trimestre anterior.



Rendimento Médio Real Habitual de Todos os Trabalhos

Estimado em R\$ 4.128, aumentou em 9,0% em relação ao mesmo período do ano anterior. Entretanto, em relação ao trimestre anterior, não houve variação estatisticamente significativa.



Empregados no Setor Privado

Com carteira de trabalho assinada

Estimados em 2.786 mil pessoas, não apresentou variação estatisticamente significativa em relação ao mesmo trimestre do ano anterior e, também, em relação ao trimestre anterior.

Sem carteira de trabalho assinada

Estimados em 664 mil pessoas, não apresentou variação estatisticamente significativa em relação ao mesmo trimestre do ano anterior e, também, em relação ao trimestre anterior.

4º Trimestre de 2025

População em Idade de Trabalho

Estimada em 6.759 mil pessoas, aumentou em 116 mil pessoas, (1,7% em relação ao mesmo período do ano anterior). Entretanto, em relação ao trimestre anterior, não houve variação estatisticamente significativa.

População Ocupada

Estimada em 4.491 mil pessoas, não apresentou variação estatisticamente significativa em relação ao mesmo trimestre do ano anterior e, também, em relação ao trimestre anterior.

População Desocupada

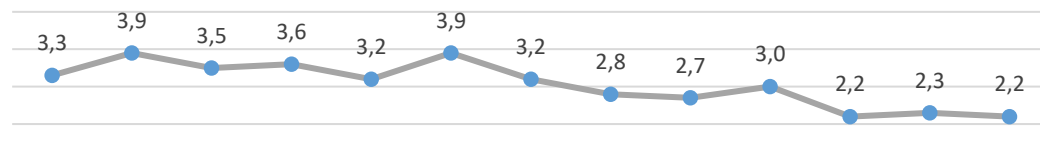
Estimada em 99 mil pessoas, variou em -23 mil pessoas, (- 19,0% em relação ao mesmo período do ano anterior). Todavia, não houve variação estatisticamente significativa em relação ao trimestre anterior.

Nível da Ocupação

Estimado em 66,4%, não apresentou variação estatisticamente significativa em relação ao mesmo trimestre do ano anterior e, também, em relação ao trimestre anterior.

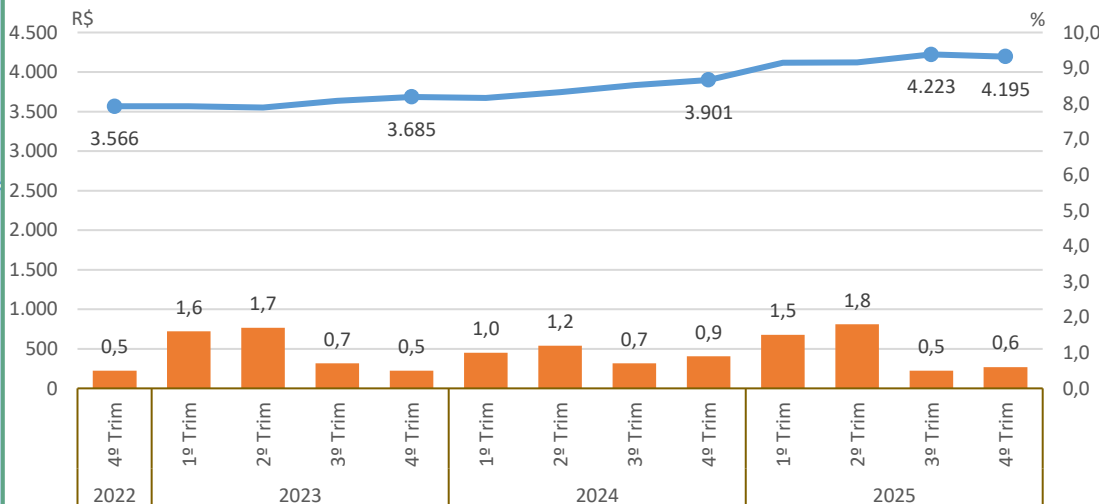
Taxa de Desocupação

Estimada em 2,2%, variou em -0,5p.p. em relação ao mesmo período do ano anterior. Todavia, não houve variação estatisticamente significativa em relação ao trimestre anterior.



Rendimento Médio Real Habitual de Todos os Trabalhos

Estimado em R\$ 4.195, aumentou em 7,5% em relação ao mesmo período do ano anterior. Entretanto, em relação ao trimestre anterior, não houve variação estatisticamente significativa.



IPCA¹ — Rendimento médio real habitualmente recebido

Empregados no Setor Privado

Com carteira de trabalho assinada

Estimados em 2.203 mil pessoas, não apresentou variação estatisticamente significativa em relação ao mesmo trimestre do ano anterior e, também, em relação ao trimestre anterior.

Sem carteira de trabalho assinada

Estimados em 349 mil pessoas, aumentou em 39 mil pessoas, (12,5% em relação ao mesmo período do ano anterior). Com relação ao trimestre anterior, houve crescimento de 46 mil pessoas, ou seja, variação de 15,2%.

População em Idade de Trabalho

Estimada em 2.295 mil pessoas, aumentou em 43 mil pessoas, (1,9% em relação ao mesmo período do ano anterior). Entretanto, em relação ao trimestre anterior, não houve variação estatisticamente significativa.

População Ocupada

Estimada em 1.431 mil pessoas, não apresentou variação estatisticamente significativa em relação ao mesmo trimestre do ano anterior e, também, em relação ao trimestre anterior.

População Desocupada

Estimada em 36 mil pessoas, variou em -19 mil pessoas, (- 34,7% em relação ao mesmo período do ano anterior). Todavia, não houve variação estatisticamente significativa em relação ao trimestre anterior.

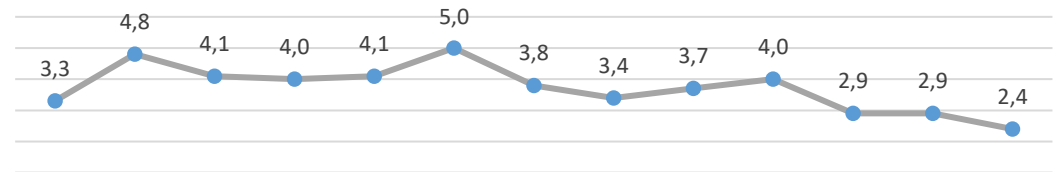
Nível da Ocupação

Estimado em 62,4%, não apresentou variação estatisticamente significativa em relação ao mesmo trimestre do ano anterior e, também, em relação ao trimestre anterior.

4º Trimestre de 2025

Taxa de Desocupação

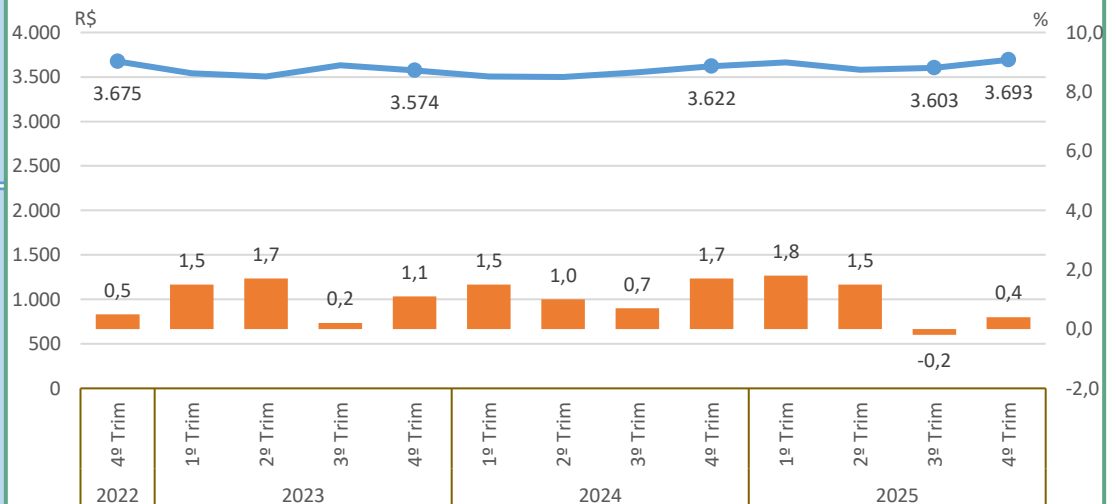
Estimada em 2,4%, variou em -1,3p.p. em relação ao mesmo período do ano anterior. Todavia, não houve variação estatisticamente significativa em relação ao trimestre anterior.



Ano	4º Trím	1º Trím	2º Trím	3º Trím	4º Trím
2022					
2023					
2024					
2025					

Rendimento Médio Real Habitual de Todos os Trabalhos

Estimado em R\$ 3.693, não apresentou variação estatisticamente significativa em relação ao mesmo trimestre do ano anterior e, também, em relação ao trimestre anterior.



IPCA¹ Rendimento médio real habitualmente recebido

Empregados no Setor Privado

Com carteira de trabalho assinada

Estimados em 575 mil pessoas, não apresentou variação estatisticamente significativa em relação ao mesmo trimestre do ano anterior e, também, em relação ao trimestre anterior.

Sem carteira de trabalho assinada

Estimados em 153 mil pessoas, não apresentou variação estatisticamente significativa em relação ao mesmo trimestre do ano anterior e, também, em relação ao trimestre anterior.

População em Idade de Trabalho

Estimada em 3.019 mil pessoas, não apresentou variação estatisticamente significativa em relação ao mesmo trimestre do ano anterior e, também, em relação ao trimestre anterior.

População Ocupada

Estimada em 2.023 mil pessoas, não apresentou variação estatisticamente significativa em relação ao mesmo trimestre do ano anterior e, também, em relação ao trimestre anterior.

População Desocupada

Estimada em 50 mil pessoas, não apresentou variação estatisticamente significativa em relação ao mesmo trimestre do ano anterior e, também, em relação ao trimestre anterior.

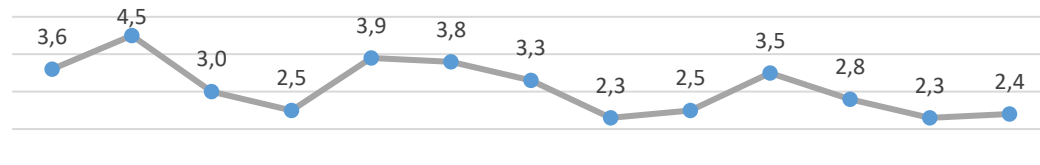
Nível da Ocupação

Estimado em 67,0%, não apresentou variação estatisticamente significativa em relação ao mesmo trimestre do ano anterior e, também, em relação ao trimestre anterior.

4º Trimestre de 2025

Taxa de Desocupação

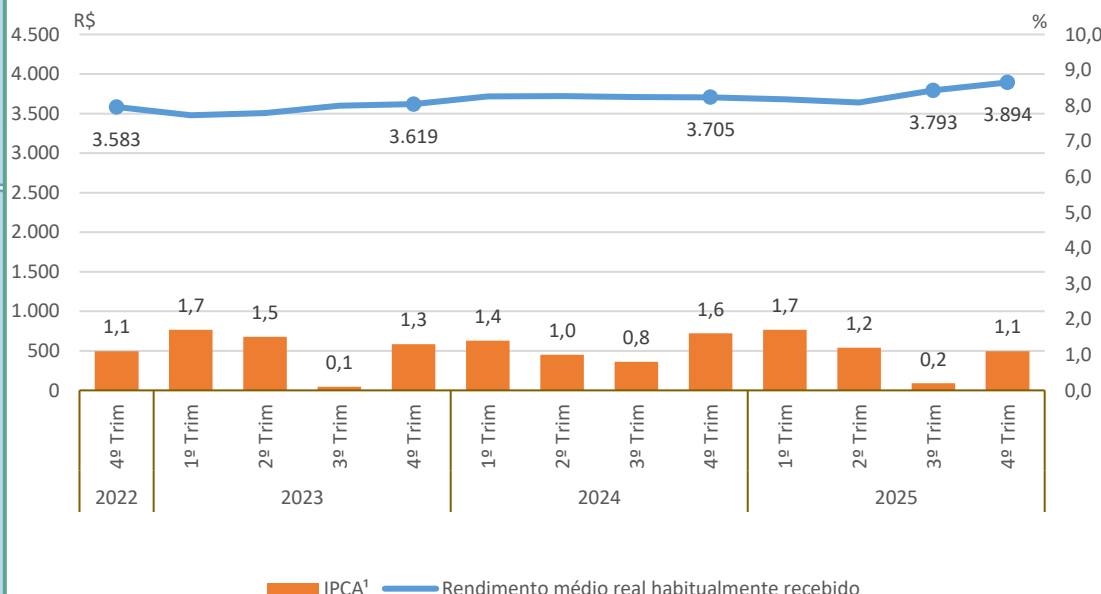
Estimada em 2,4%, não apresentou variação estatisticamente significativa em relação ao mesmo trimestre do ano anterior e, também, em relação ao trimestre anterior.



2022	4º Trím	1º Trím	2º Trím	3º Trím	4º Trím	2023	1º Trím	2º Trím	3º Trím	4º Trím	2024	1º Trím	2º Trím	3º Trím	4º Trím	2025
	3,6	4,5	3,0	2,5	3,9		3,8	3,3	2,3	2,5		3,5	2,8	2,3	2,4	

Rendimento Médio Real Habitual de Todos os Trabalhos

Estimado em R\$ 3.894, não apresentou variação estatisticamente significativa em relação ao mesmo trimestre do ano anterior e, também, em relação ao trimestre anterior.



Empregados no Setor Privado

Com carteira de trabalho assinada

Estimados em 868 mil pessoas, não apresentou variação estatisticamente significativa em relação ao mesmo trimestre do ano anterior e, também, em relação ao trimestre anterior.

Sem carteira de trabalho assinada

Estimados em 224 mil pessoas, não apresentou variação estatisticamente significativa em relação ao mesmo trimestre do ano anterior e, também, em relação ao trimestre anterior.

População em Idade de Trabalho

Estimada em 6.072 mil pessoas, aumentou em 118 mil pessoas, (2,0% em relação ao mesmo período do ano anterior). Entretanto, em relação ao trimestre anterior, não houve variação estatisticamente significativa.

População Ocupada

Estimada em 3.872 mil pessoas, não apresentou variação estatisticamente significativa em relação ao mesmo trimestre do ano anterior e, também, em relação ao trimestre anterior.

População Desocupada

Estimada em 158 mil pessoas, variou em -38 mil pessoas, (- 19,5% em relação ao mesmo período do ano anterior). Todavia, não houve variação estatisticamente significativa em relação ao trimestre anterior.

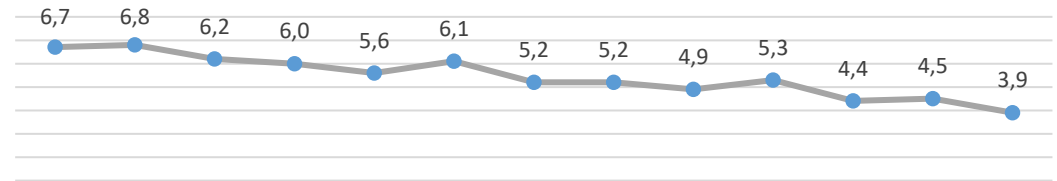
Nível da Ocupação

Estimado em 63,8%, não apresentou variação estatisticamente significativa em relação ao mesmo trimestre do ano anterior e, também, em relação ao trimestre anterior.

4º Trimestre de 2025

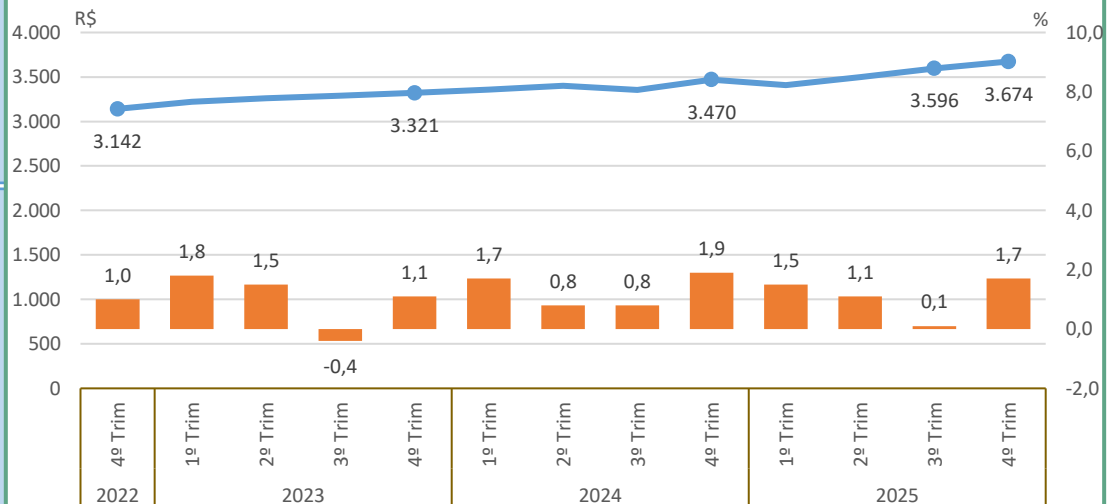
Taxa de Desocupação

Estimada em 3,9%, variou em -1,0p.p. em relação ao mesmo período do ano anterior. Todavia, não houve variação estatisticamente significativa em relação ao trimestre anterior.



Rendimento Médio Real Habitual de Todos os Trabalhos

Estimado em R\$ 3.674, não apresentou variação estatisticamente significativa em relação ao mesmo trimestre do ano anterior e, também, em relação ao trimestre anterior.



IPCA¹ — Rendimento médio real habitualmente recebido

Empregados no Setor Privado

Com carteira de trabalho assinada

Estimados em 1.527 mil pessoas, não apresentou variação estatisticamente significativa em relação ao mesmo trimestre do ano anterior e, também, em relação ao trimestre anterior.

Sem carteira de trabalho assinada

Estimados em 560 mil pessoas, não apresentou variação estatisticamente significativa em relação ao mesmo trimestre do ano anterior e, também, em relação ao trimestre anterior.

4º Trimestre de 2025

População em Idade de Trabalho

Estimada em 2.489 mil pessoas, não apresentou variação estatisticamente significativa em relação ao mesmo trimestre do ano anterior e, também, em relação ao trimestre anterior.

População Ocupada

Estimada em 1.557 mil pessoas, aumentou em 59 mil pessoas, (3,9% em relação ao mesmo período do ano anterior). Entretanto, em relação ao trimestre anterior, não houve variação estatisticamente significativa.

População Desocupada

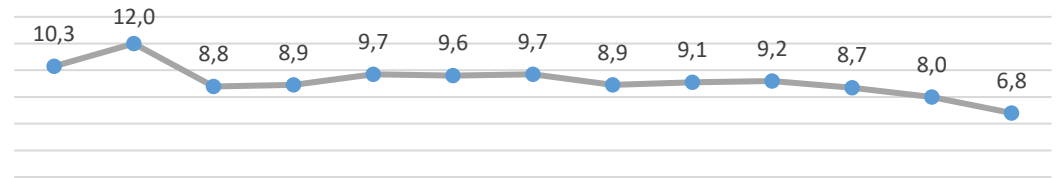
Estimada em 113 mil pessoas, variou em -38 mil pessoas, (- 25,1% em relação ao mesmo período do ano anterior). Também, houve queda em relação ao trimestre anterior, -21 mil pessoas, ou seja, variação de - 15,9%.

Nível da Ocupação

Estimado em 62,5%, não apresentou variação estatisticamente significativa em relação ao mesmo trimestre do ano anterior e, também, em relação ao trimestre anterior.

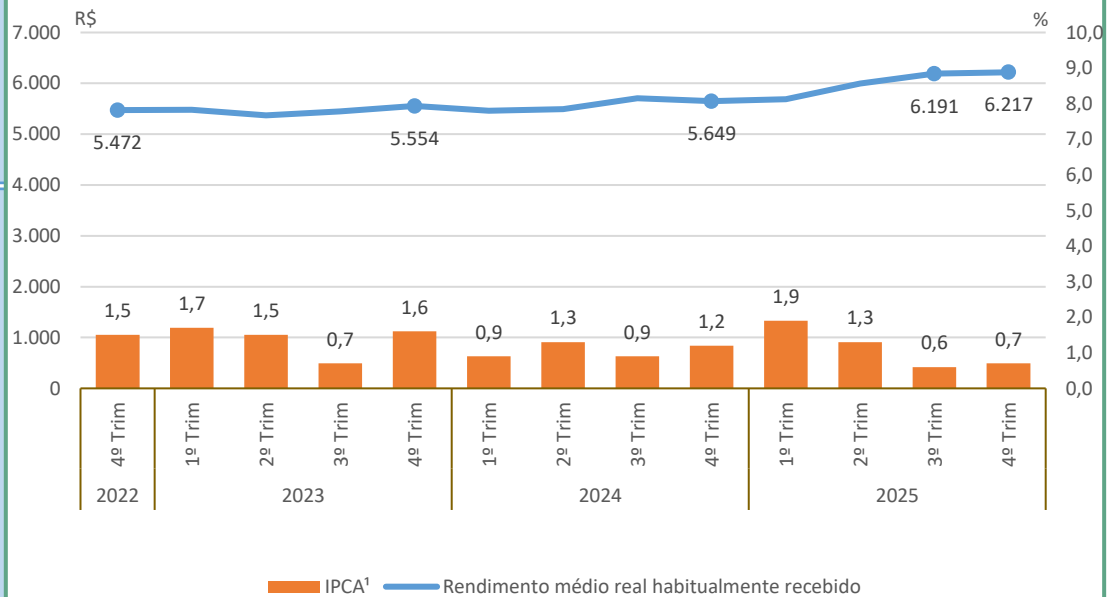
Taxa de Desocupação

Estimada em 6,8%, representa uma variação de -2,4p.p. em relação ao mesmo período do ano anterior. Dessa forma, -1,3p.p. em relação ao trimestre anterior.



Rendimento Médio Real Habitual de Todos os Trabalhos

Estimado em R\$ 6.217, não apresentou variação estatisticamente significativa em relação ao mesmo trimestre do ano anterior e, também, em relação ao trimestre anterior.



Empregados no Setor Privado

Com carteira de trabalho assinada

Estimados em 614 mil pessoas, aumentou em 45 mil pessoas, (7,9% em relação ao mesmo período do ano anterior). Entretanto, em relação ao trimestre anterior, não houve variação estatisticamente significativa.

Sem carteira de trabalho assinada

Estimados em 187 mil pessoas, não apresentou variação estatisticamente significativa em relação ao mesmo trimestre do ano anterior e, também, em relação ao trimestre anterior.